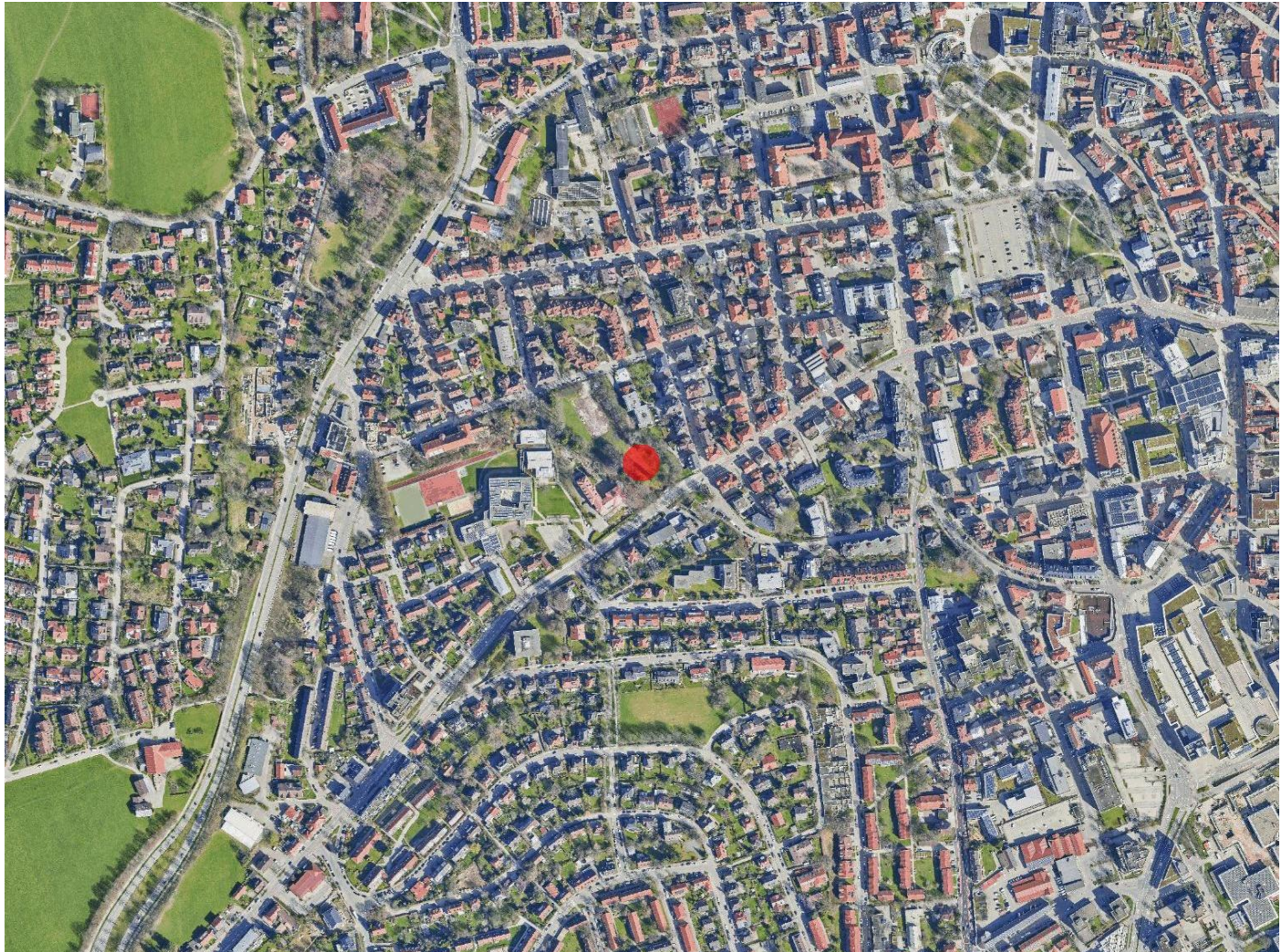


TOP 8

Vorstellung der Planungen und Beschluss
zur Gestaltung
der Parkanlage an der
Lindauer Straße
(Dreifachturnhalle)

Lage im Stadtgebiet

Luftbild



Übersicht

Luftbild



Bestandssituation

Foto 04/2025



Bestandssituation

Foto 08/2025



Bestandssituation

Foto 12/2025



Wettbewerb

Stand 2020



Park und öffentlicher Spielplatz
Der Park ist gekennzeichnet durch seine Hanglage, große landschaftsartig gestaltete Wege und Wiesenfläche. Partielle Gräserstreifen sowie punktuelle Baumpflanzungen verstärken die Hangkante als bildprägendes Element. Der Hauptweg verbindet die Lindauer Straße mit der Reichlinstraße. Durch eine Stufenanlage werden unterer und oberer Hangbereich erschlossen. An der Wegeschnittstelle dieser drei Richtungen befindet sich ein öffentlicher Spielplatz.

Vorplanung

Lageplan Stand 10/2021



Vorplanung

Detail Stand 10/2021



Entwurfsplanung

Lageplan Stand 02/2023



Entwurfsplanung

Lageplan aktueller Stand

Änderung Entwurf aufgrund
Kosteneinsparungen und
Bodenmanagement

Schadstoffbelastungen im
Boden erfordern
Bodenaustausch,
Abdeckungen mit
unbelastetem Material +
Nutzungsbeschränkungen

- Entfall Calisthenics
- Versetzung Schaukel
- Biodiversitätszone
- Abpflanzungen
- Asphaltweg mit
Walzkante



Entwurfsplanung

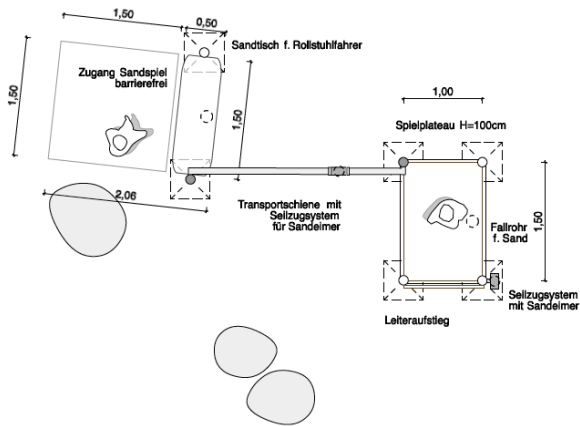
Planausschnitt – Details



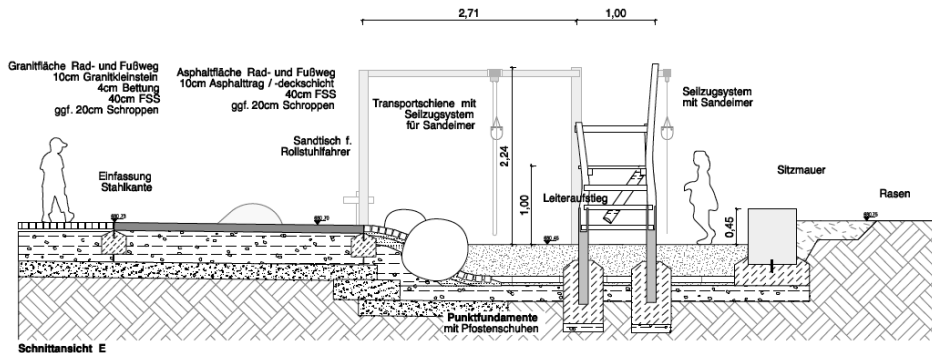
Entwurfsplanung

Planausschnitt – Details

Aufsicht



Ansicht Vorne



Schnittansicht E



Entwurfsplanung

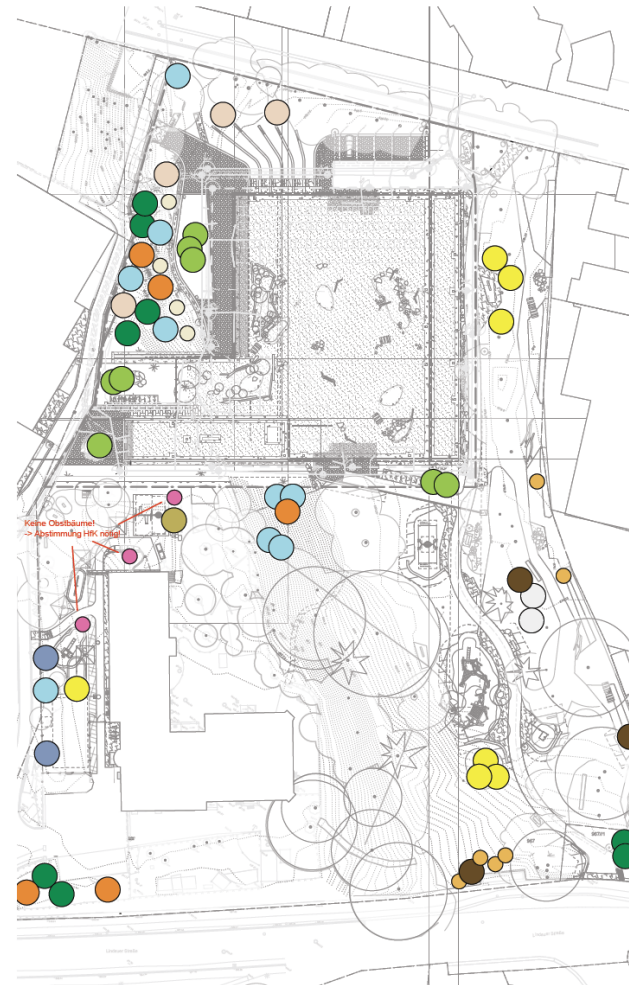
Biodiverse Pflanzplanung

Konzept Pflanz- u. Saatflächen



- Saatlfläche Gehölzsaum**
z. B. Rieger-Höfmann Schreberlinge, 100% Blumen
Standortsspezifisch
Rieger-Höfmann Schultensaum
50% Blumen, 50% Gräser
-> standortsspezifisch sollen sich die passenden Arten durchsetzen
Pflege: Mahd jährlich im zeitigen Frühjahr
Möglg! wegen überwinderter Insekten vor Ort tagen bis ins späte Frühjahr
- Ansatz u. Pflanzung Waldgräserfläche**
z. B. Rieger-Höfmann Schultensaum
50% Blumen, 50% Gräser
Pflanzung von Gruppen aus Farnen
Pflanzung von Gruppen aus Hängeseggen
Pflanzung von Gruppen aus Luzula ovata
Pflanzung von Gruppen aus Asarum europaeum
Pflanzung von Geophyten
Pflege: Mahd abschrittweise, nur im mehrjährigen Abstand
Möglg! wegen überwinderter Insekten vor Ort tagen bis ins späte Frühjahr
- Ansatz u. Pflanzung Blumenwiese auf Rohboden**
z. B. Rieger-Höfmann Wärmeliebender Saum (besonder anhaltende Blüten)
100% Blumen
Pflege: Mahd jährlich im zeitigen Frühjahr
Möglg! wegen überwinderter Insekten vor Ort tagen bis ins späte Frühjahr
- Ansatz Fliesen mit Kriechern, strapazierfähig**
Saatgut mit wenig Blumen, die invasiven anzuhalt:
z. B. Rieger-Höfmann Blumen-Kriecher-Mixsaum
20% Blumen, 80% Gräser
gemischt mit Rieger-Höfmann Wildgräsersaum
100% Gräser
in Randbereichen und nicht überformten Bereichen Bestandserhalt
Pflege: regelmäßige Mahd zur Nutzung als Spielwiese
- Bestandsvegetation Böschung, Bestandserhalt**
Pflege: Mahd 2x/Jahr
- Bestandsvegetation Böschung, Bestandserhalt, teilweise Verbuchung**
Pflege: Mahd / gezielte Rückschnitt in mehrjährigen Turnus
- Bestandssträucher Erhalt**
Carpinus betulus - Hainbuche
Hedera helix gestreift, 2xV, 150-175, 2 28x / 8m
- Geschrittene Hecke**
Acer campestre - Feldahorn
Hedera helix gestreift, 2xV, 150-175, 2 28x / 8m
- Wildsträucherhecke Freiwirtschaft**
Vogel- und Bienennährpflanzen, Schmetterlingsweiden
Pflanzung: 40x50, 60x100 wurzelnackt 15k / m2
Artenliste:
Crataegus monogyna
Cornus sanguinea
Sambucus nigra
Rosa canina
Corylus avellana
Prunus spinosa
Viburnum opulus
Cornus sanguinea
Ligustrum vulgare
Rosa blanda
Rosa rugosa
Rosa pratincola, Rosa sericea, Rosa pendula
Rosa blanda
Salix purpurea nana, Salix rosmarinifolia
Berberis vulgaris
KEINE Rosa rugosa -> invasive Art nach DGNB

Pflanzkonzept Bäume



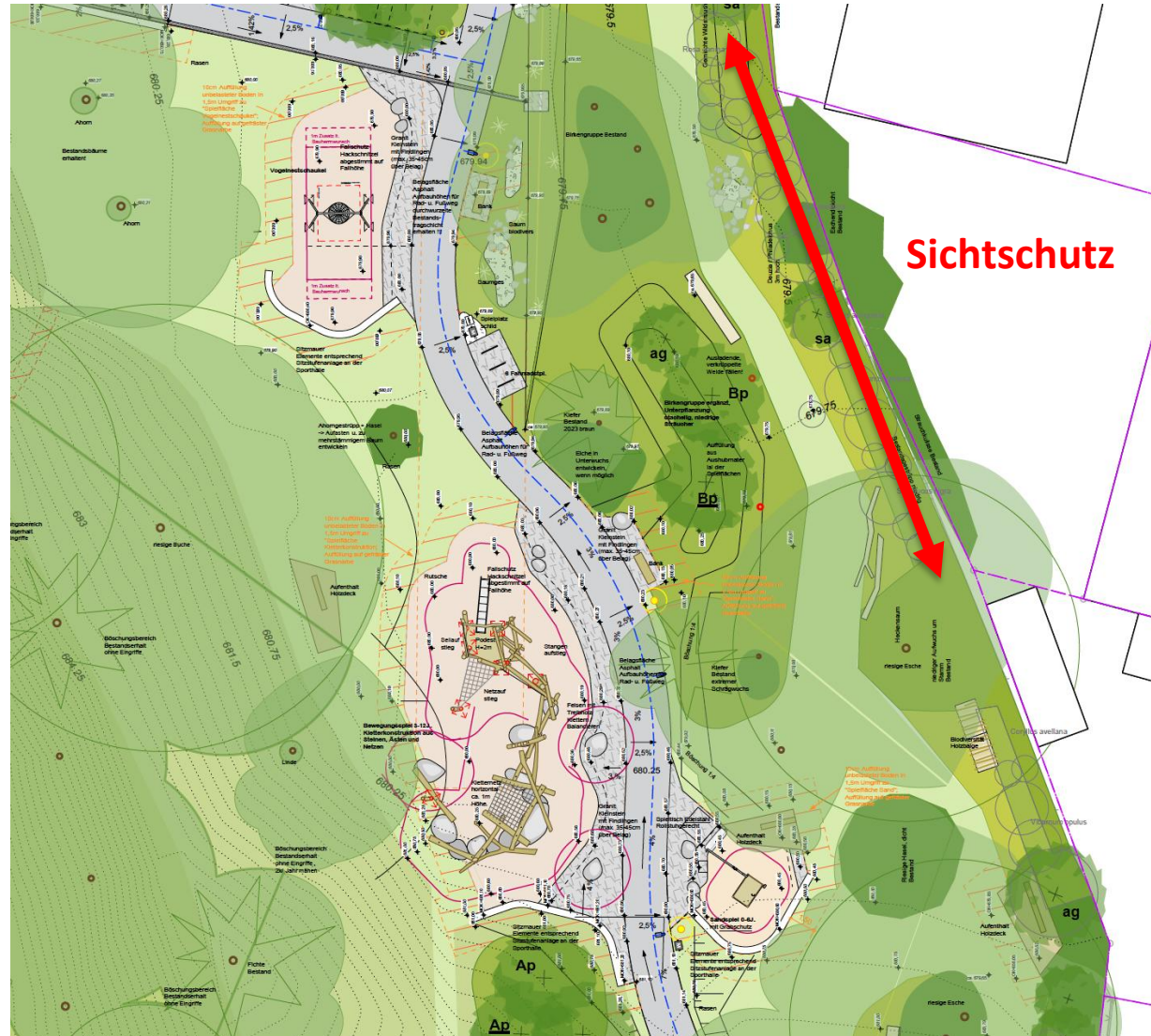
- Baumplantierungen**
Hochstamm, 2xV 100k, 20x 10/15, 20x 16/20
Hochstamm, 4xV 100k, 20x 10/15
- Betula pendula - Hängebirke
 - Betula nigra - Schwarzbirke
 - Pinus sylvestris - Waldkiefer
Gruppen aus unterschiedlichen Größen kombinieren
 - Acer pseudoplatanus - Bergahorn
Gruppen aus unterschiedlichen Größen kombinieren
 - Acer Platanoides - Spitzahorn
 - Tilia cordata - Winterlinde
 - Quercus robur - Eiche
 - Alnus glutinosa - Schwarzalpe
 - Carpinus betulus - Hainbuche
 - Obelbäume
 - Crataegus monogyna Hochstamm - Weißdorn
 - Sorbus aucuparia - Eberesche
 - Juglans regia - Walnuß

Bürgerbeteiligung

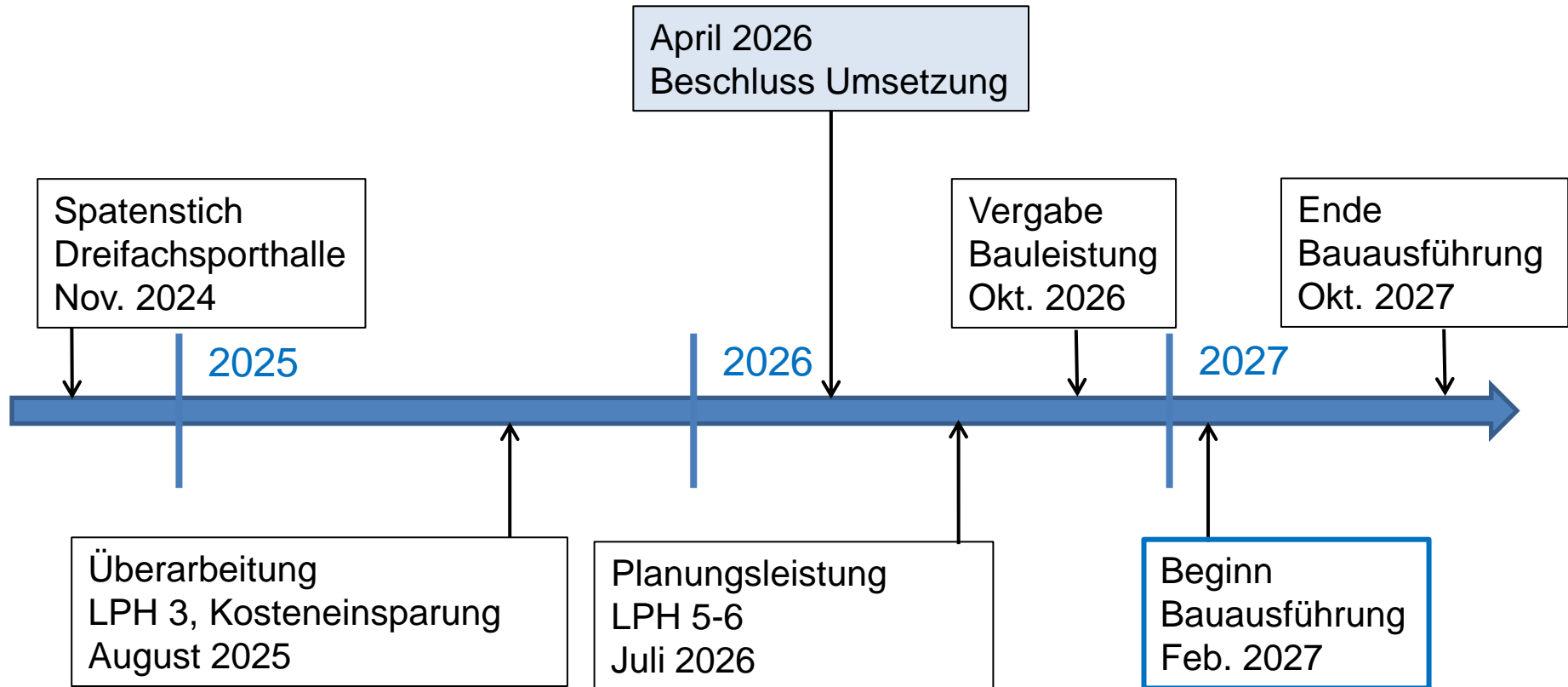
Ergebnisse

Bürgerbeteiligung am 26.03.26

- Verstärkung Sichtschutz an Grenze zu Wohnbebauung
- Ostseite des Parkes
- Größere Pflanzqualitäten
- Immergrüne Gehölze



Projekt - Zeitplan



Projekt - Kosten

Übersicht Stand 08-2025

Bruttokosten

Baukosten (aus KoSch Vorplanung 2021)	660.000 €
- Freiraumgestaltung ohne Beleuchtung	
Baukosten (aus KoBe Entwurf 2023)	636.000 €
- Freiraumgestaltung ohne Beleuchtung	
Baukosten (aus KoBe Entwurf 2025)	602.000 €
- Einsparung & Anpassung an Bodenmanagement	
Beleuchtung	20.000 €
Baunebenkosten (ca. 25%)	155.000 €
- Planungskosten (20%)	
- Gutachten, Vermessung, Öffentlichkeitsarbeit (5%)	
<u>Gesamtkosten</u>	777.000 €

Finanzierung

Übersicht

HHst. 5819.9580 Grünanlagen – UK11 Parkanlage DFTH

Ansatz 2024	100.000 €
- Voruntersuchungen, Vermessung, Gutachten	
Ansatz 2025	250.000 €
- Planung	
Ansatz 2026	400.000 €
- Bauausführung	
- Öffentlichkeitsarbeit	
(voraussichtlicher Ansatz 2027)	50.000 €)
<u>Gesamtansatz</u>	<u>750.000 €</u>

Zuwendung aus Mitteln der Städtebauförderung in Prüfung!

Beschlussvorschlag

Der Planungs- und Bauausschuss befürwortet die qualifizierte Entwurfsplanung und beschließt die weitere Umsetzung der Parkanlage an der Lindauer Straße im Bereich der Dreifachsporthalle.

Vielen Dank für Ihre Aufmerksamkeit...