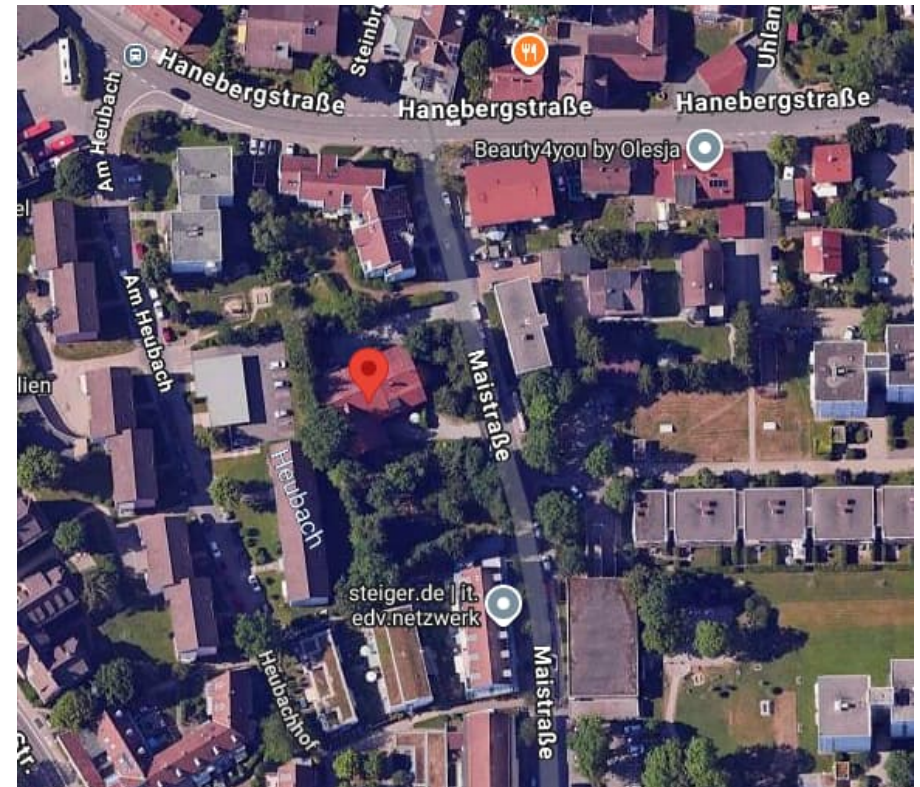
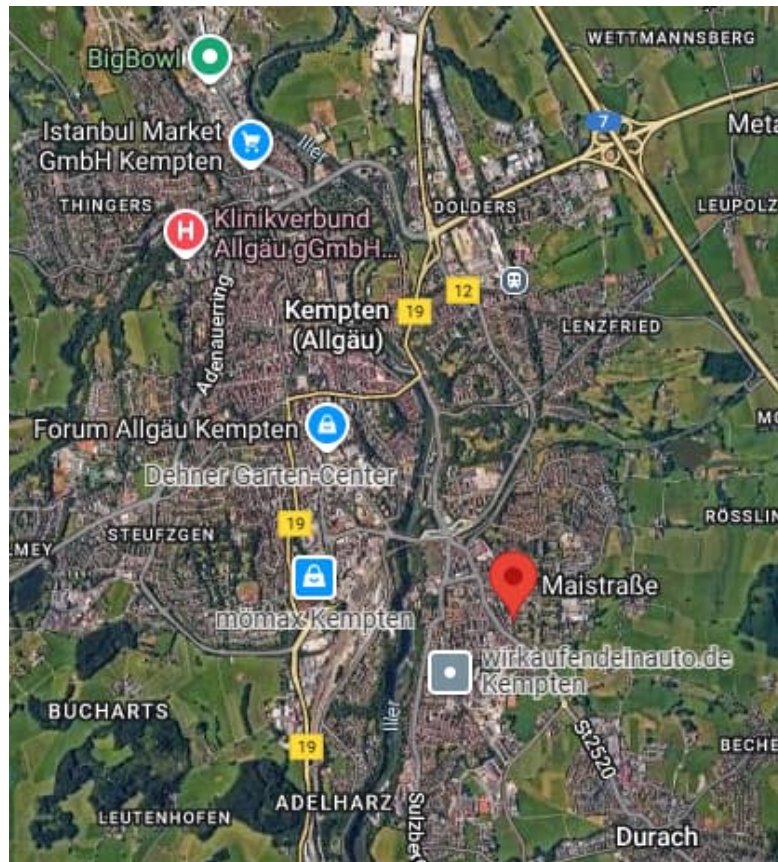


Bauvoranfrage
Maistraße 4
Kempten St.Mang

Neubau einer Wohnanlage mit 26-
29 Eigentumswohnungen

Kempten St.Mang Maistraße



Bestand



Stark zugewachsenes Grundstück
in der Maistraße 4
Nicht bewohnter Bauernhof



Lageplan 1:1000



Grundstück Flurnummer 1926
Maistraße 4 / Kempten / St.Mang
Grundstücksfläche 2605,00 m²

Bestand: unbewohnter Bauernhof mit
großem Grundstück

- Ideal für eine Wohnbebauung in einem bereits erschlossenen Wohngebiet.
- Es müssen keine neuen Flächen ausgewiesen werden und es kann im Stadtkern St. Mang etwas neues entstehen

Zielsetzung

- Dringend benötigten Wohnraum für Jung und Alt, auf einer aktuell nicht genutzten Fläche, in einem bereits vorhandenen Wohngebiet zu entwickeln
- Gestalterisch eine Bebauung zu entwickeln, welche sich in die umliegende Bebauung einfügt
- Einen Wohnungsmix aus unterschiedlichen Größen, für verschiedene Käuferschichten anbieten zu können

Schwarzplan 1:1000



Geplantes Bauvorhaben:

- 26 - 28 Wohnungen
- 35 m² – 110 m² Wohnungen
- Tiefgarage mit 29 Stellplätzen und Abstellräumen
- Geschlossener Baukörper entlang der Straße
- Abgeschirmter Innenhof
- Barrierefreiheit
- Aufzugsanlage

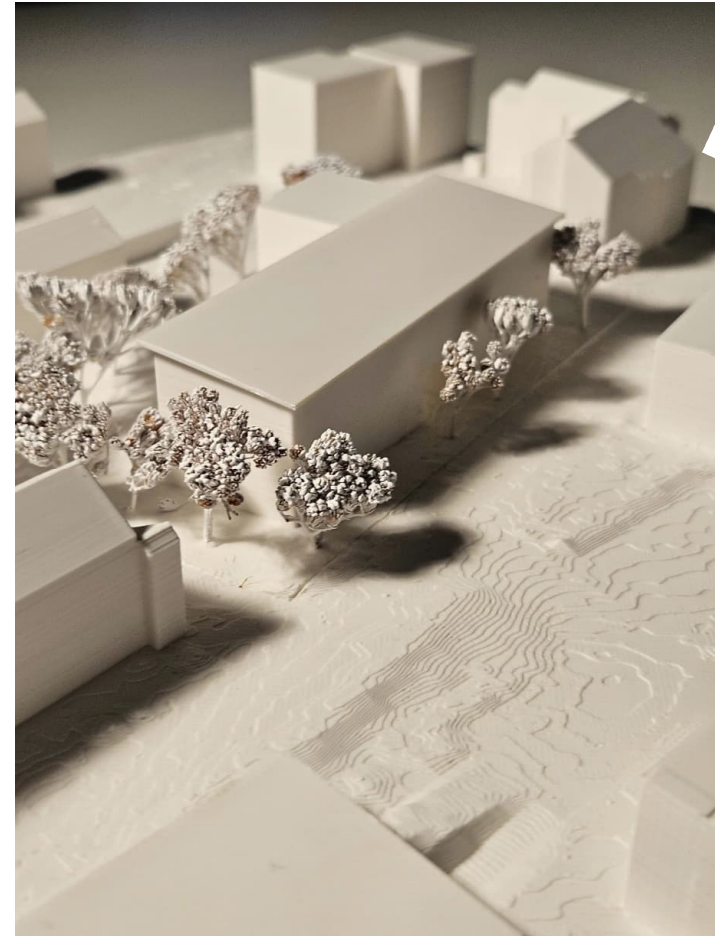
Größe und Volumen der Bebauung

Grundstücksfläche = 2605,00 m²

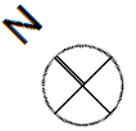
	<u>Annahme</u>	<u>Entwurf</u>
Annahme GRZ = 0,33	859,65 m ²	848,00m ²
Annahme GFZ = 1,4	3647,00 m ²	3392,00m ²



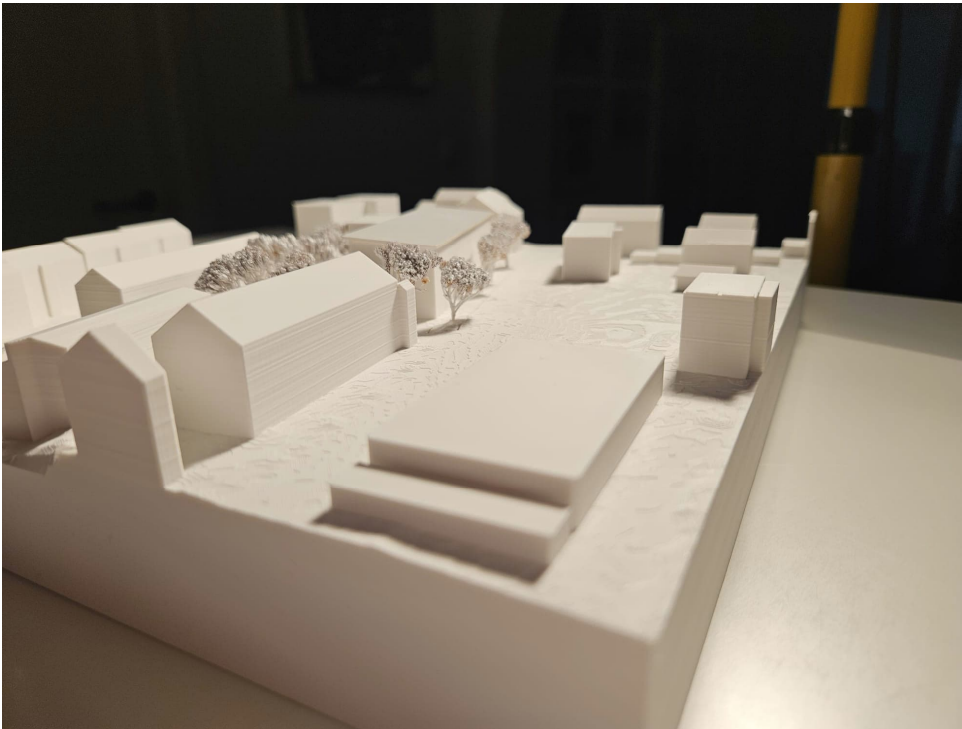
Größe und Volumen der Bebauung



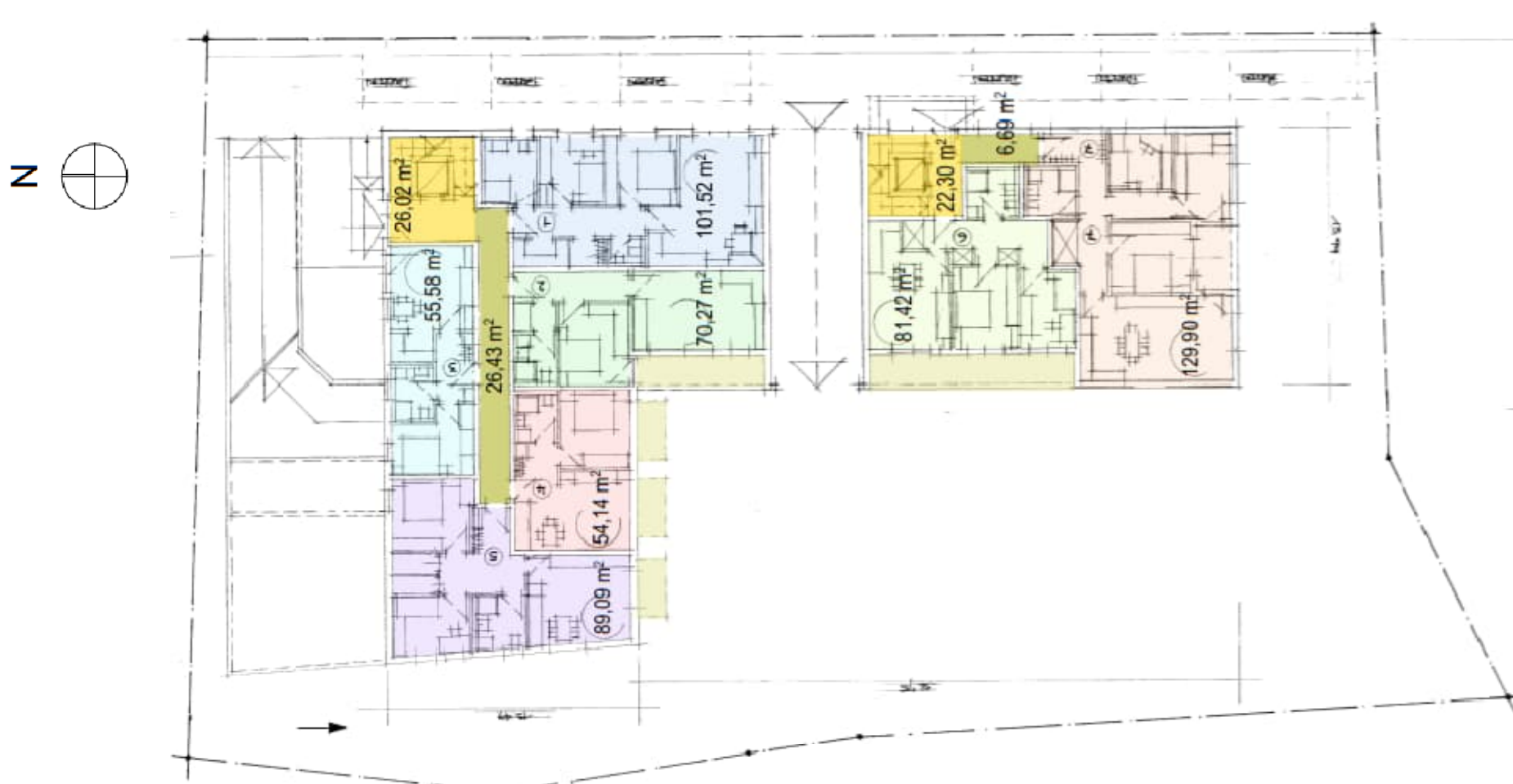
Größe und Volumen der Bebauung



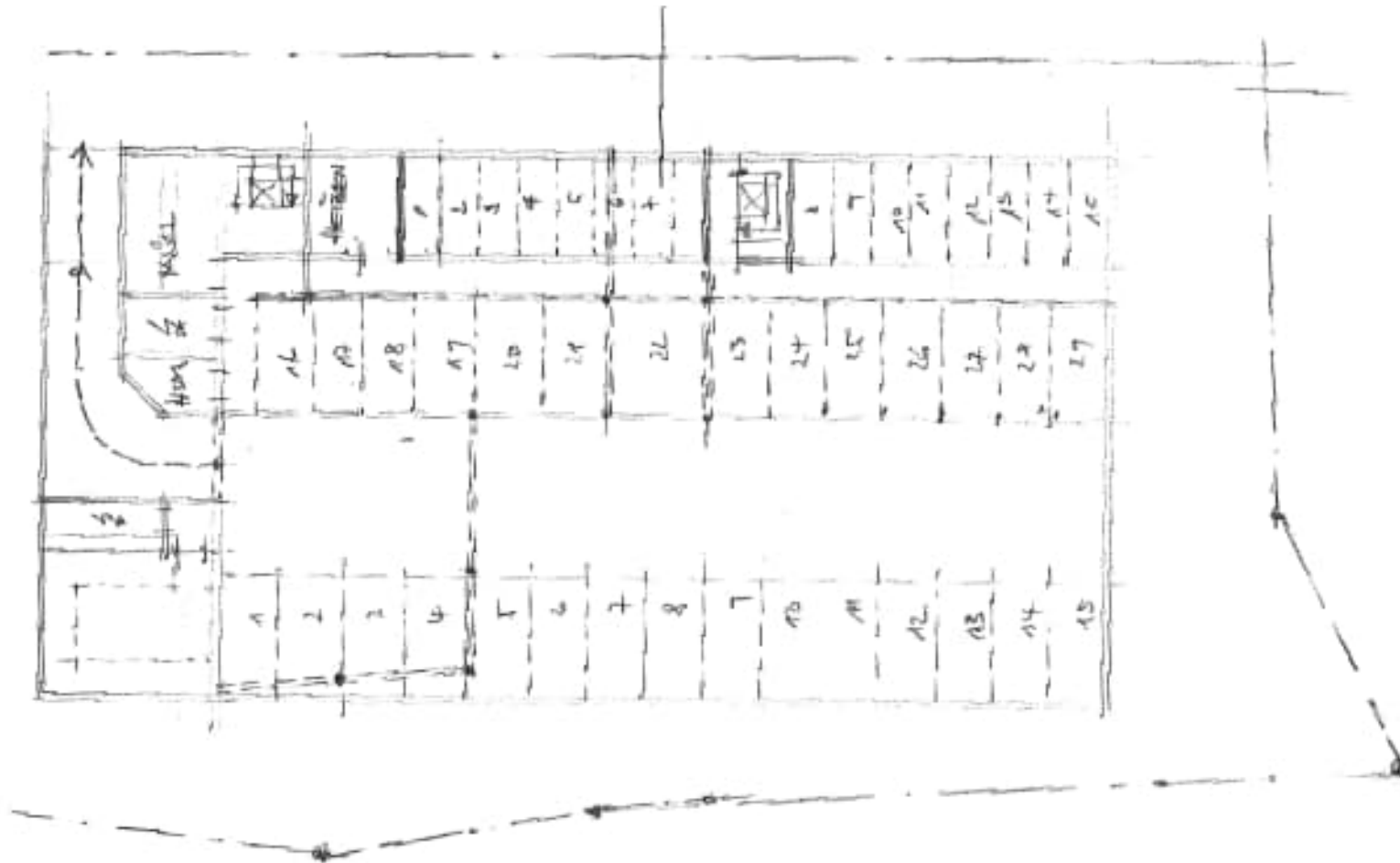
Größe und Volumen der Bebauung



Grundriss EG bis 3.OG



Grundriss TG 1:250



Ansicht Osten



Außenanlagen

