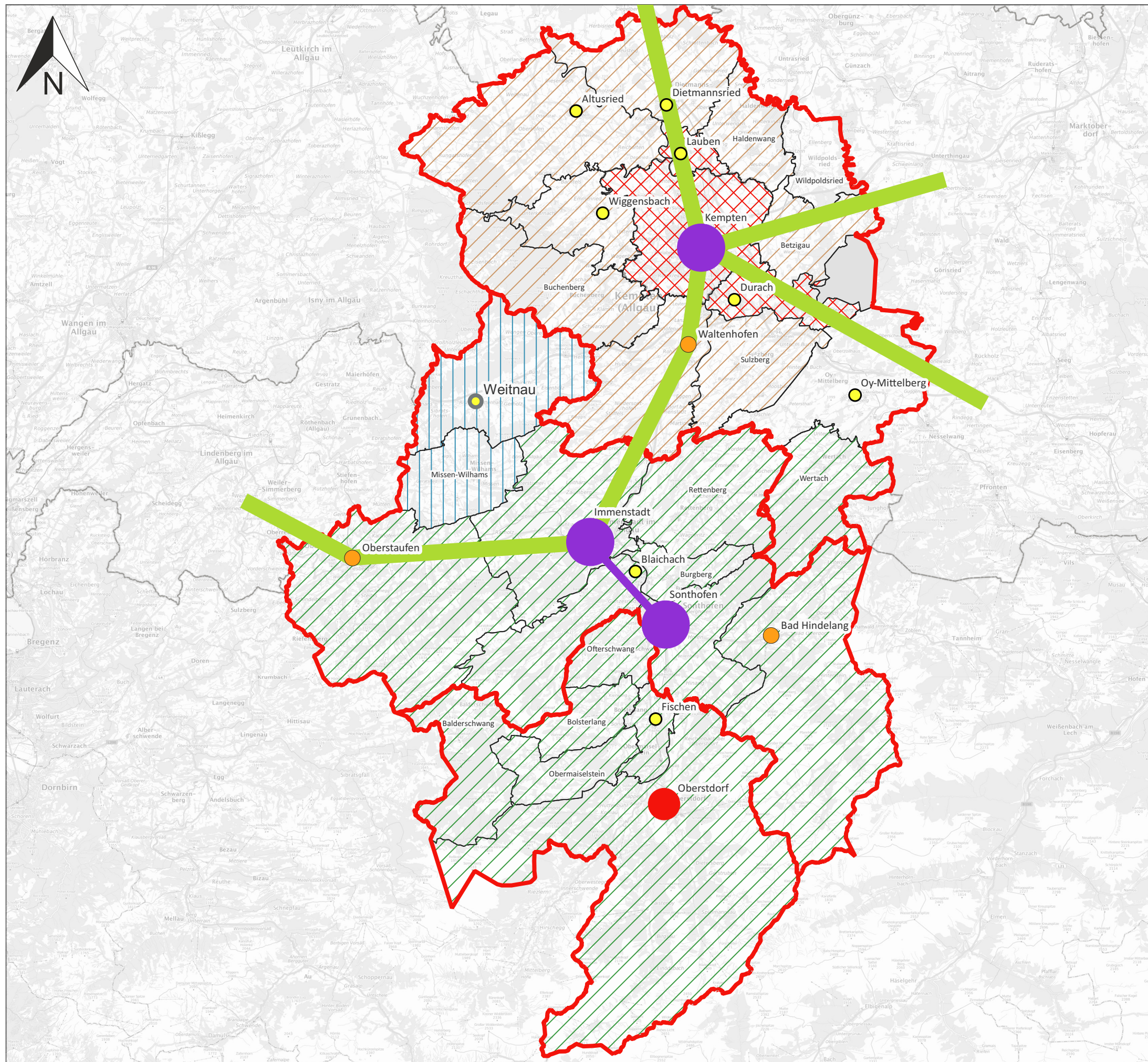


Nahverkehrsplan für den Nahverkehrsraum Oberallgäu / Kempten

Teilfortschreibung

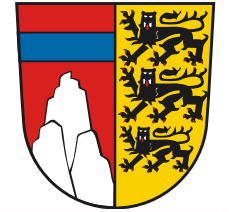
Karte 1 – Raumstruktur



Nahverkehrsplan Oberallgäu/Kempton



Oberallgäu
Landkreis



Kempten Allgäu

Raumstruktur

Legende

- Kleinzentrum
- Kleinzentrum (bevorzugt zu entwickeln)
- Unterzentrum
- Mittelzentrum
- Oberzentrum
- gemeinsames Oberzentrum
- Entwicklungsachsen
- Grenzen der Mittelbereiche
- Alpengebiet
- Allgemeiner Ländlicher Raum
- Ländlicher Teilraum, dessen Entwicklung in besonderem Maße gestärkt werden soll
- Ländlicher Raum mit Verdichtungsansätzen
- Stadt- und Umlandbereich im ländlichen Raum
- Gemeindefreies Gebiet

Datengrundlage:
Regionalplan Allgäu 2008
© Bundesamt für Kartographie und Geodäsie (2023), Datenquellen:
https://sgx.geodatenzentrum.de/web_public/Datenquellen_TopPlus_Open_24.10.2023.pdf



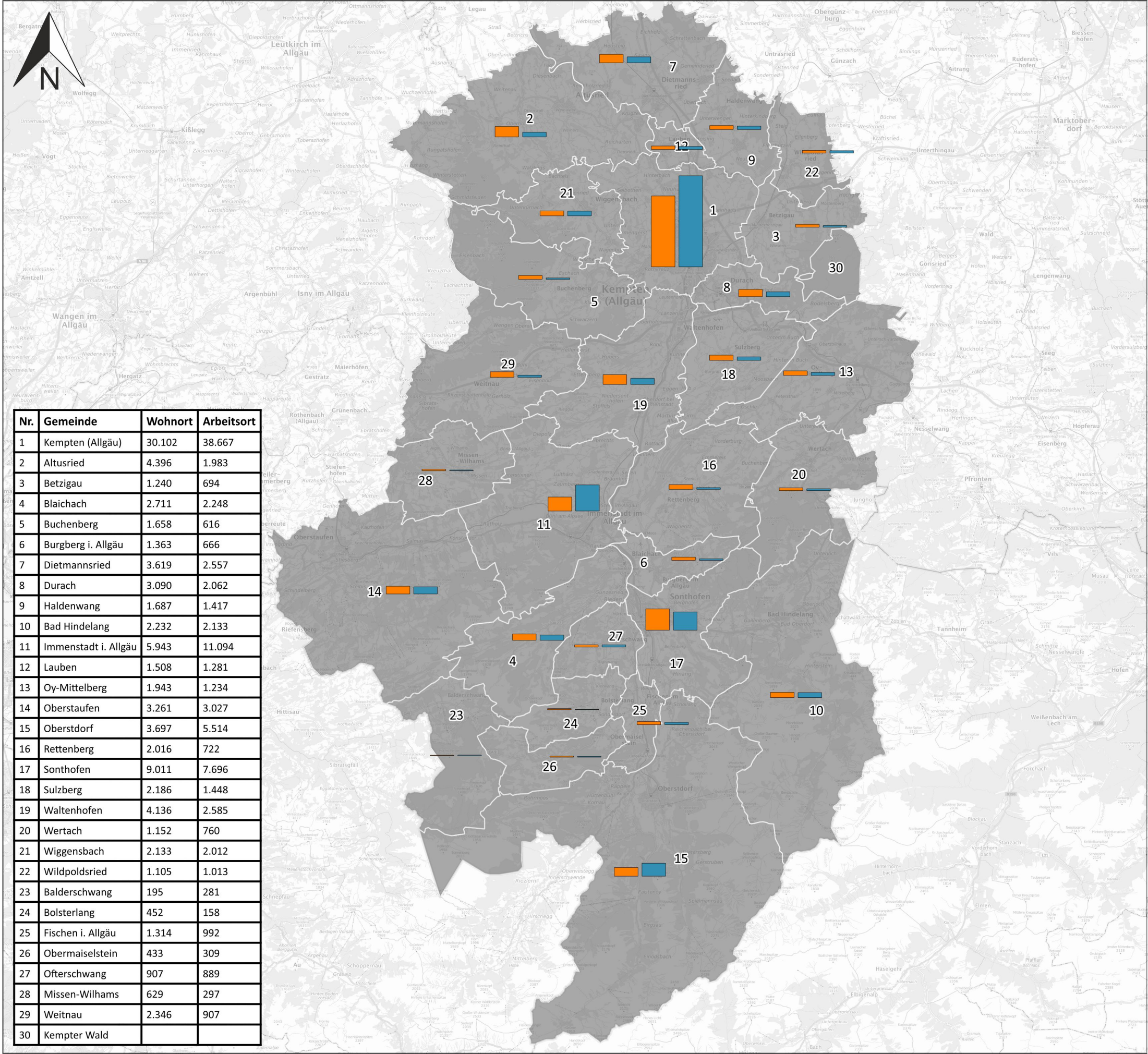
1:250.000

März 2024

Nahverkehrsplan für den Nahverkehrsraum Oberallgäu / Kempten

Teilfortschreibung

Karte 2 – Beschäftigte im Nahverkehrsraum



Nr.	Gemeinde	Wohnort	Arbeitsort
1	Kempton (Allgäu)	30.102	38.667
2	Altusried	4.396	1.983
3	Betzigau	1.240	694
4	Blaichach	2.711	2.248
5	Buchenberg	1.658	616
6	Burgberg i. Allgäu	1.363	666
7	Dietmannsried	3.619	2.557
8	Durach	3.090	2.062
9	Haldenwang	1.687	1.417
10	Bad Hindelang	2.232	2.133
11	Immenstadt i. Allgäu	5.943	11.094
12	Lauben	1.508	1.281
13	Oy-Mittelberg	1.943	1.234
14	Oberstaufen	3.261	3.027
15	Oberstdorf	3.697	5.514
16	Rettenberg	2.016	722
17	Sonthofen	9.011	7.696
18	Sulzberg	2.186	1.448
19	Waltenhofen	4.136	2.585
20	Wertach	1.152	760
21	Wiggensbach	2.133	2.012
22	Wildpoldsried	1.105	1.013
23	Balderschwang	195	281
24	Bolsterlang	452	158
25	Fischen i. Allgäu	1.314	992
26	Obermaiselstein	433	309
27	Ofterschwang	907	889
28	Missen-Wilhams	629	297
29	Weitnau	2.346	907
30	Kempter Wald		

Nahverkehrsplan Oberallgäu/Kempton



Oberallgäu Landkreis**Kempten** Allgäu

Beschäftigte mit Wohnort/
Arbeitsort in der Gemeinde

Legende

Gemeinden

Beschäftigte mit Wohnort
in der Gemeinde

Beschäftigte mit Arbeitsort
in der Gemeinde

30102

30000

20000

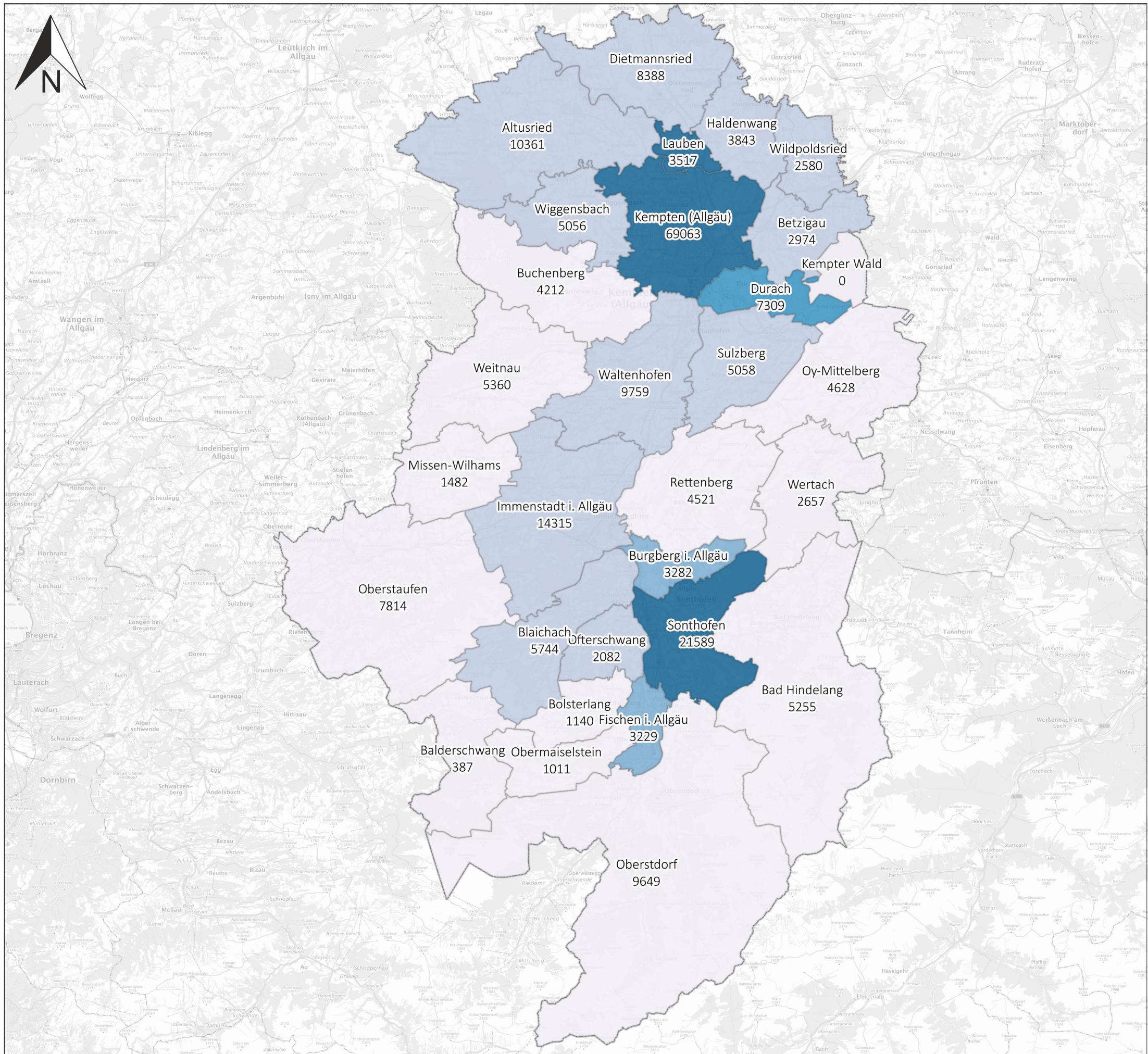
10000

Datengrundlage:
Bundesagentur für Arbeit
© Bundesamt für Kartographie und Geodäsie (2023),
Datenquellen:
https://sgx.geodatenzentrum.de/web_public/Datenquellen_TopPlus_Open_24.10.2023.pdf1:250.000
Oktober 2023


Nahverkehrsplan für den Nahverkehrsraum Oberallgäu / Kempten

Teilfortschreibung


Karte 3 – Einwohnerstruktur



Nahverkehrsplan Oberallgäu/Kempton



Oberallgäu
Landkreis



Kempton
Allgäu

Einwohnerstruktur 2021

Legende

Einwohnerdichte und Anzahl
(nach Gemeinden) [EW/qkm]

bis 100

101 - 200

201 - 300

301 - 400


mehr als 400

mit Angabe der Einwohnerzahl

Grundkarte

Gemeinden

Datengrundlage:
Bayerisches Landesamt für Statistik
Datenstand: 2021
© Bundesamt für Kartographie und Geodäsie (2023), Datenquellen:
https://sgx.geodatenzentrum.de/web_public/Datenquellen_TopPlus_Open_24.10.2023.pdf



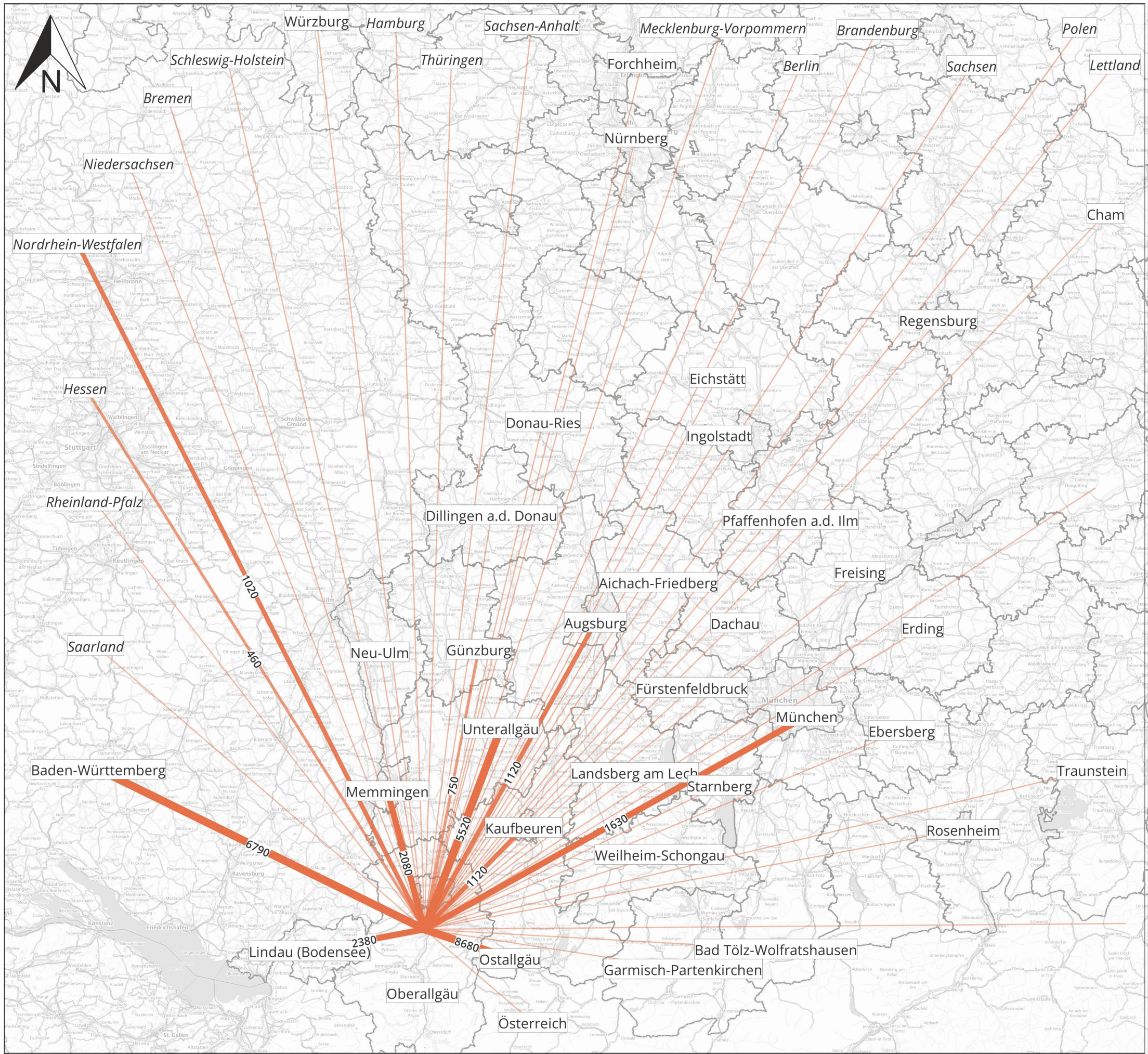
1:250.000

Oktober 2023

Nahverkehrsplan für den Nahverkehrsraum Oberallgäu / Kempten

Teilfortschreibung

Karte 4 – Pendlerverflechtungen extern



Nahverkehrsplan Oberallgäu/Kempton

Oberallgäu Landkreis**Kempton** Allgäu

Pendler außerhalb des Landkreises

Legende

Pendlerverflechtungen

	10 - 300
	301 - 800
	801 - 1500
	1501 - 2500
	2501 - 5000
	mehr als 5000

	Landkreis/Bundesland/Staat
	Landkreis/Bundesland/Staat (Lage angedeutet)
300	mit Angabe der Stärke der Pendlerverflechtung bei mehr als 300 Pendlern

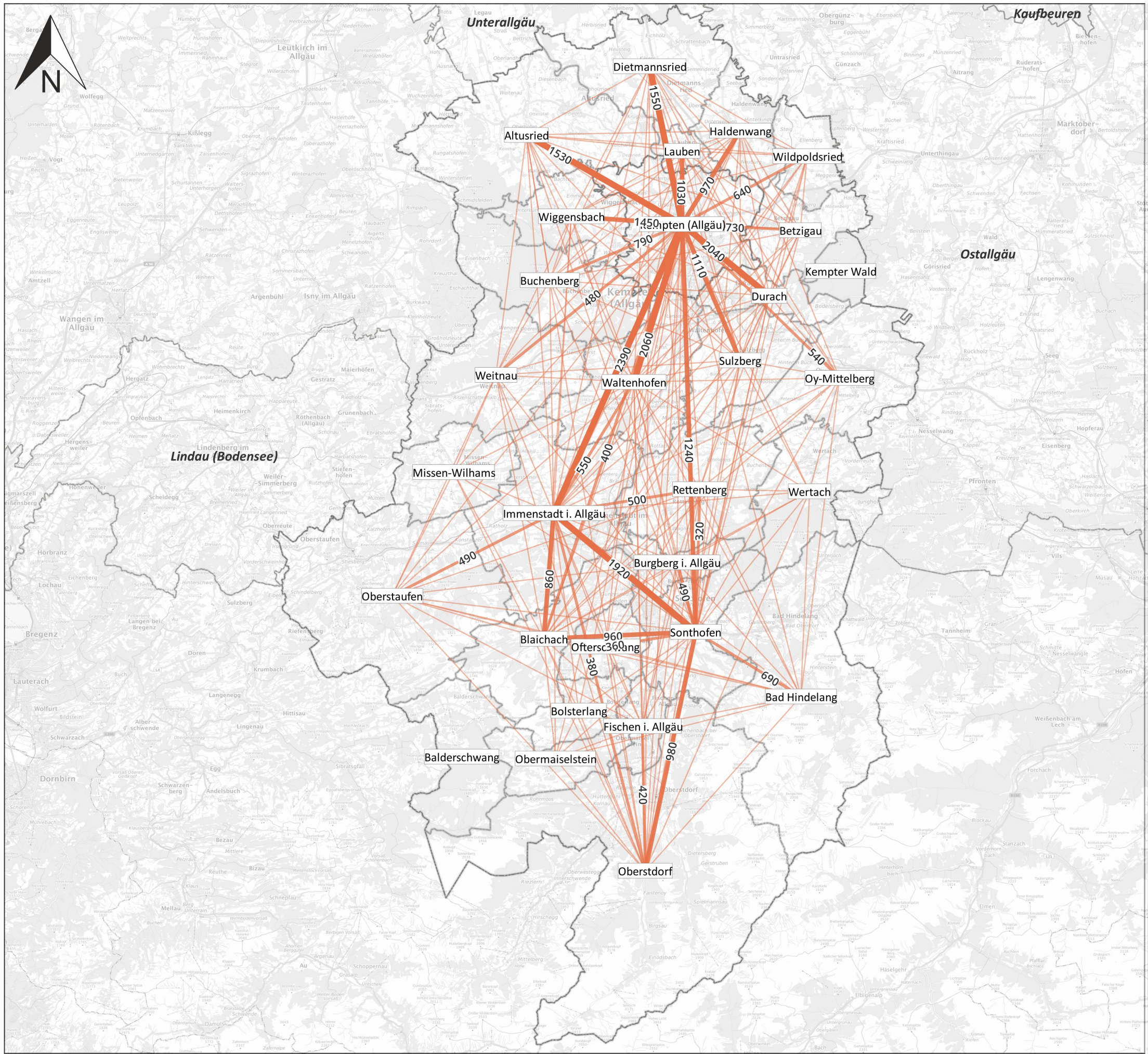
Datengrundlage:
Datenstand: Schuljahr 2022/23
© Bundesamt für Kartographie und Geodäsie (2023), Datenquellen:
https://sgx.geodatenzentrum.de/web_public/Datenquellen_TopPlus_Open_24.10.2023.pdf

1:1.000.000
Oktober 2023



Nahverkehrsplan für den Nahverkehrsraum Oberallgäu / Kempten

Teilfortschreibung

Karte 5 – Pendlerverflechtungen intern



Nahverkehrsplan Oberallgäu/Kempton



Oberallgäu **Kempton** Allgäu
Landkreis

Binnenpendler auf Gemeindeebene

Legende


Pendlerverflechtungen

- 10 - 300
- 301 - 800
- 801 - 1500
- mehr als 1500

Lauben Gemeinde

300 mit Angabe der Stärke der Pendlerverflechtung bei mehr als 300 Pendlern

Datengrundlage:
Datenstand: Schuljahr 2022/23
© Bundesamt für Kartographie und Geodäsie (2023), Datenquellen:
https://sgx.geodatenzentrum.de/web_public/Datenquellen_TopPlus_Open_24.10.2023.pdf

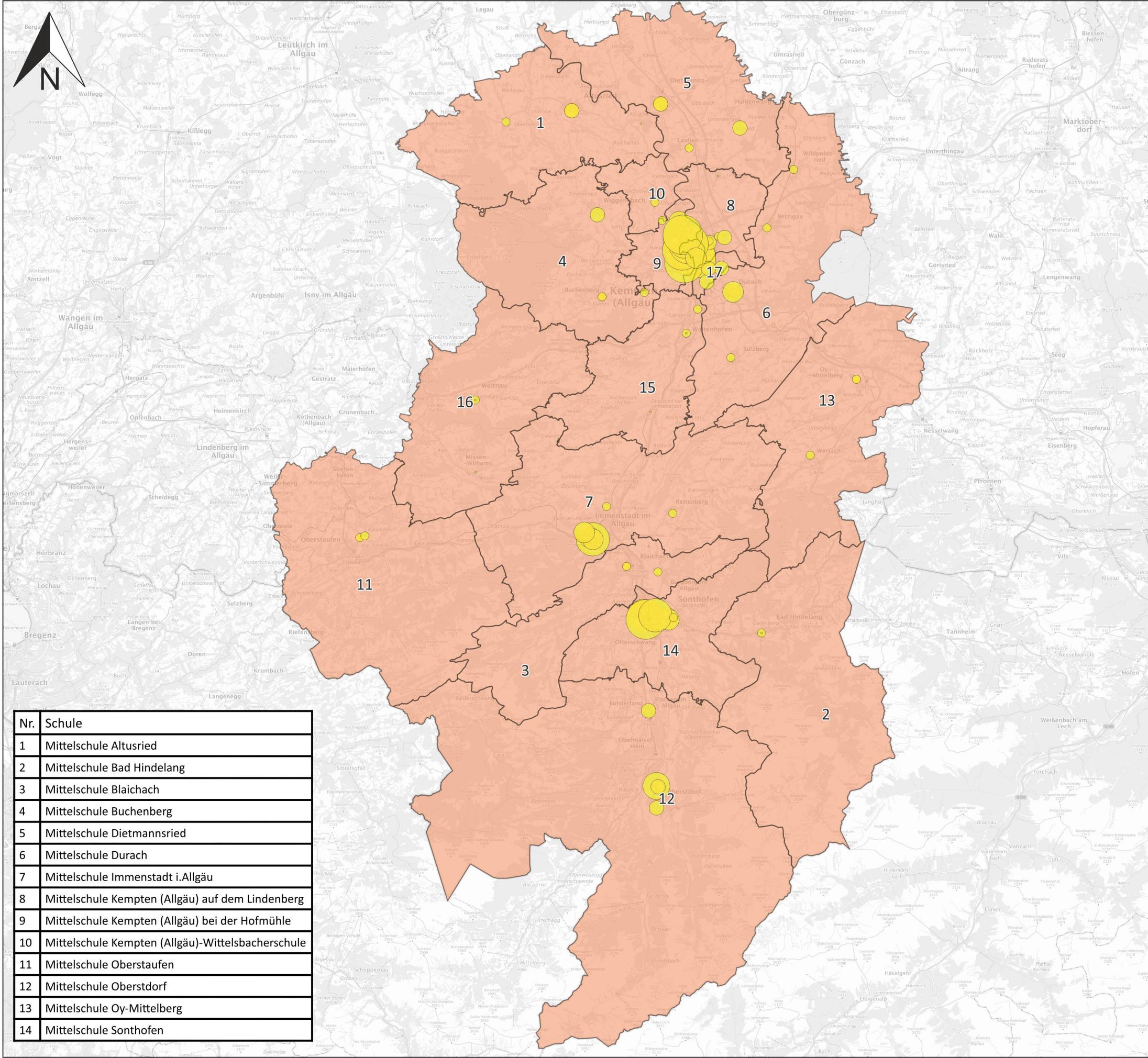


1:250.000
Oktober 2023

Nahverkehrsplan für den Nahverkehrsraum Oberallgäu / Kempten



Teilfortschreibung

Karte 6 – Schülerzahlen



Nr.	Schule
1	Mittelschule Altusried
2	Mittelschule Bad Hindelang
3	Mittelschule Blaichach
4	Mittelschule Buchenberg
5	Mittelschule Dietmannsried
6	Mittelschule Durach
7	Mittelschule Immenstadt i.Allgäu
8	Mittelschule Kempten (Allgäu) auf dem Lindenberg
9	Mittelschule Kempten (Allgäu) bei der Hofmühle
10	Mittelschule Kempten (Allgäu)-Wittelsbacherschule
11	Mittelschule Oberstaufen
12	Mittelschule Oberstdorf
13	Mittelschule Oy-Mittelberg
14	Mittelschule Sonthofen

Nahverkehrsplan Oberallgäu/Kempten



Oberallgäu
Landkreis

Kempten
Allgäu

Schülerzahlen für das Schuljahr 2022/23

Legende

Schüleranzahl

- bis 100
- 101 - 200
- 201 - 300
- 301 - 400
- 401 - 500
- 501 - 600
- mehr als 600

Schulsprengel

- Mittelschulsprengel

Datengrundlage:
Datenstand: Schuljahr 2022/23
© Bundesamt für Kartographie und Geodäsie (2023), Datenquellen:
https://sgx.geodatenzentrum.de/web_public/Datenquellen_TopPlus_Open_24.10.2023.pdf



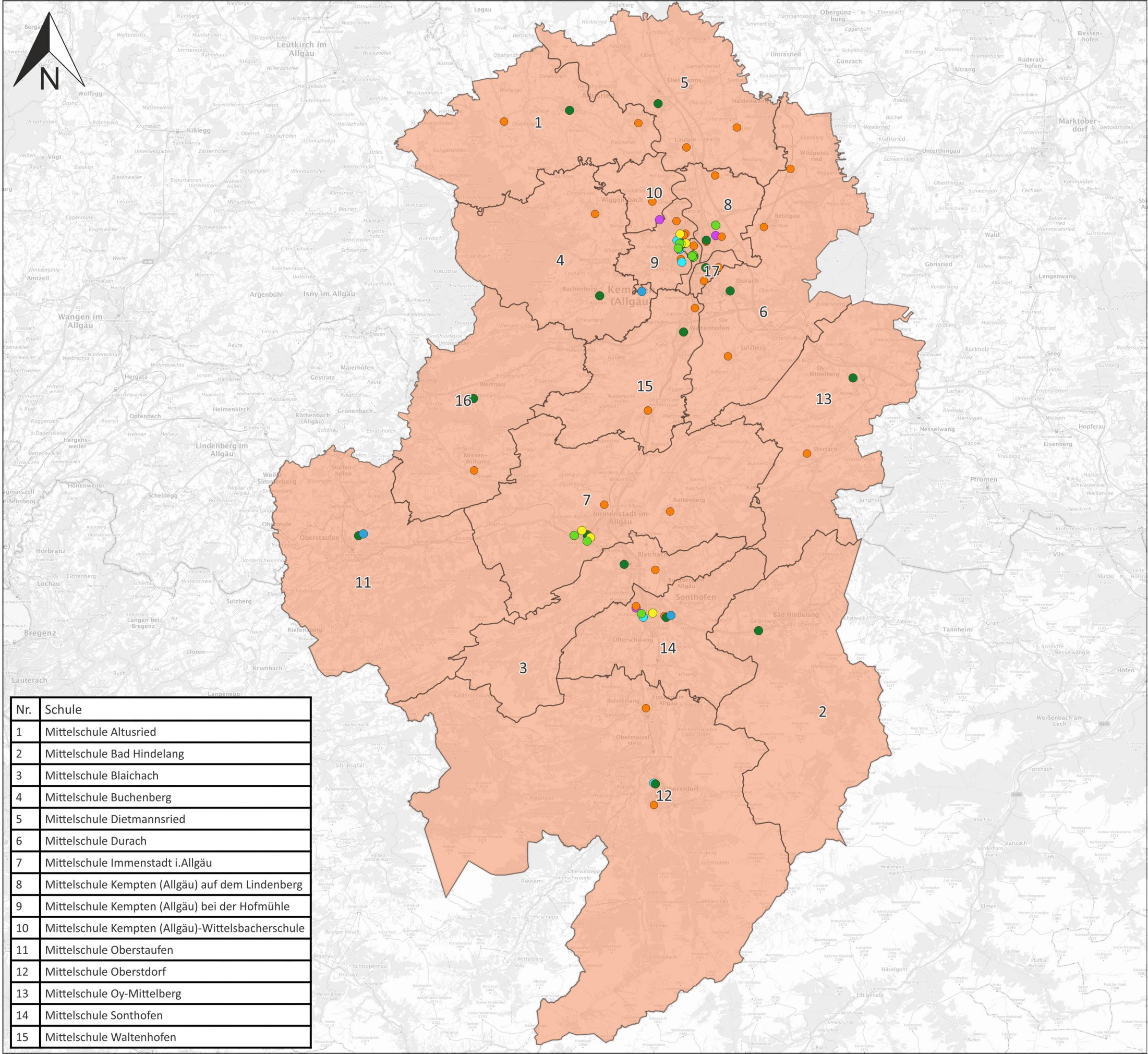
1:250.000

Oktober 2023

Nahverkehrsplan für den Nahverkehrsraum Oberallgäu / Kempten

Teilfortschreibung

Karte 7 – Schulstandorte



Nahverkehrsplan
Oberallgäu/Kempton



Oberallgäu
Landkreis

Kempten
Allgäu

Schulstandorte

Legende

Schulen

Grundschule

Förderzentrum

Mittelschule

Realschule

Gymnasium

Berufliche Schulen

Weitere Schulen

Schulsprengel

Mittelschulsprengel

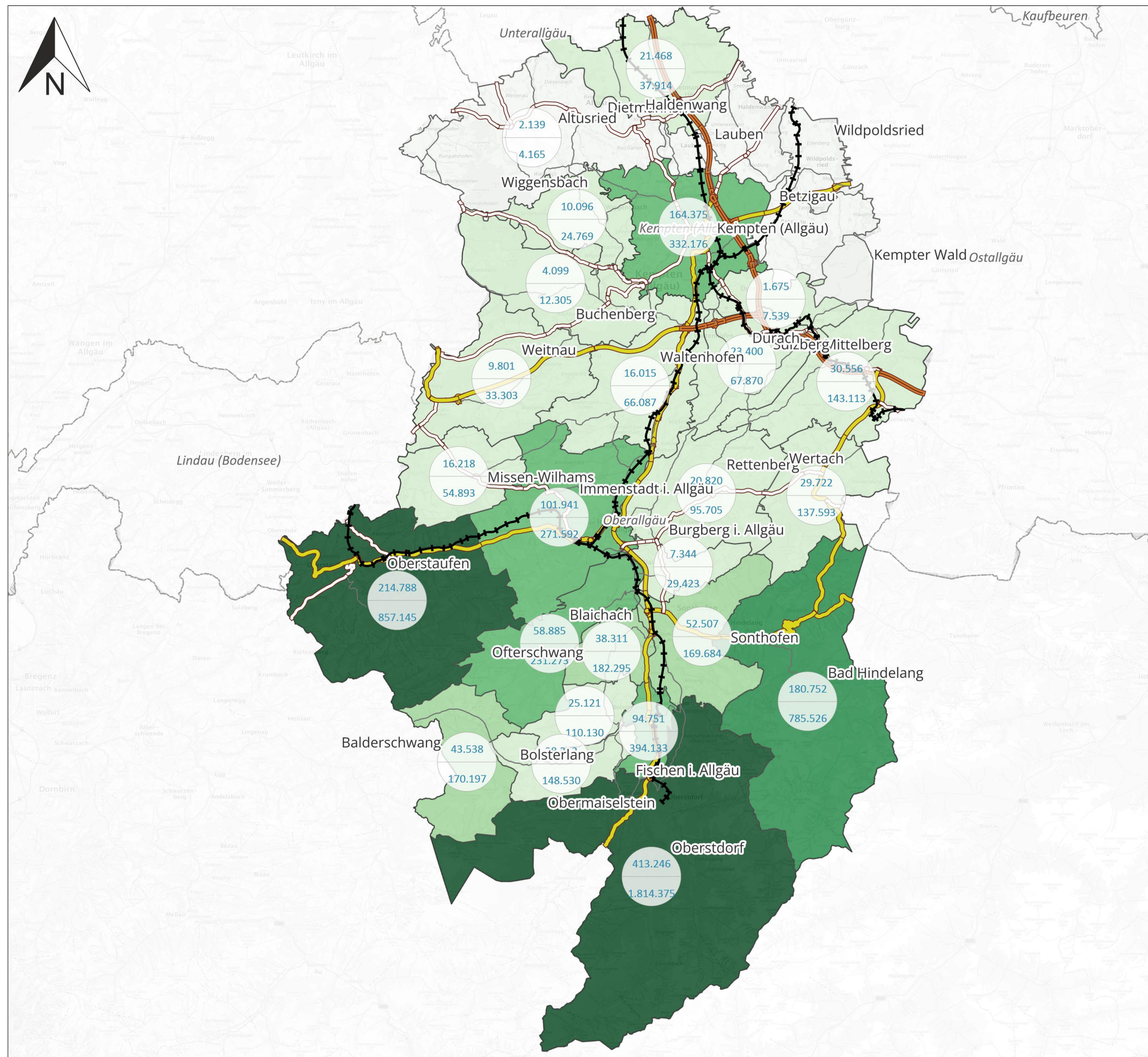
Datengrundlage:
Datenstand: Schuljahr 2022/23
© Bundesamt für Kartographie und Geodäsie (2023), Datenquellen:
https://sgx.geodatenzentrum.de/web_public/Datenquellen_TopPlus_Open_24.10.2023.pdf


1:250.000
Oktober 2023

Nahverkehrsplan für den Nahverkehrsraum Oberallgäu / Kempten

Teilfortschreibung

Karte 8 – Tourismus





Oberallgäu
Landkreis

Kempten
Allgäu

Tourismus

Legende

Gästeübernachtungen nach Gemeinden


Farbe	Übernachtungen
hellgrün	bis 5.000
grün	5.001 - 150.000
grün	150.001 - 200.000
grün	200.001 - 400.000
grün	400.001 - 800.000
dunkelgrün	mehr als 800.000

mit Angabe der Gästeankünfte / -übernachtungen

Verkehrsnetz Oberallgäu

- Autobahn
- Bundesstraße
- Staatsstraße
- Kreisstraße

Datengrundlage:
genesis-online
© Bundesamt für Kartographie und Geodäsie (2023), Datenquellen:
https://sgx.geodatenzentrum.de/web_public/Datenquellen_TopPlus_Open_24.10.2023.pdf



1:250.000
Juli 2025