

Ausschuss für Mobilität und Verkehr, 08.12.2025

TOP 4

Einbahnstraßenregelung im östlichen Brodkorbweg

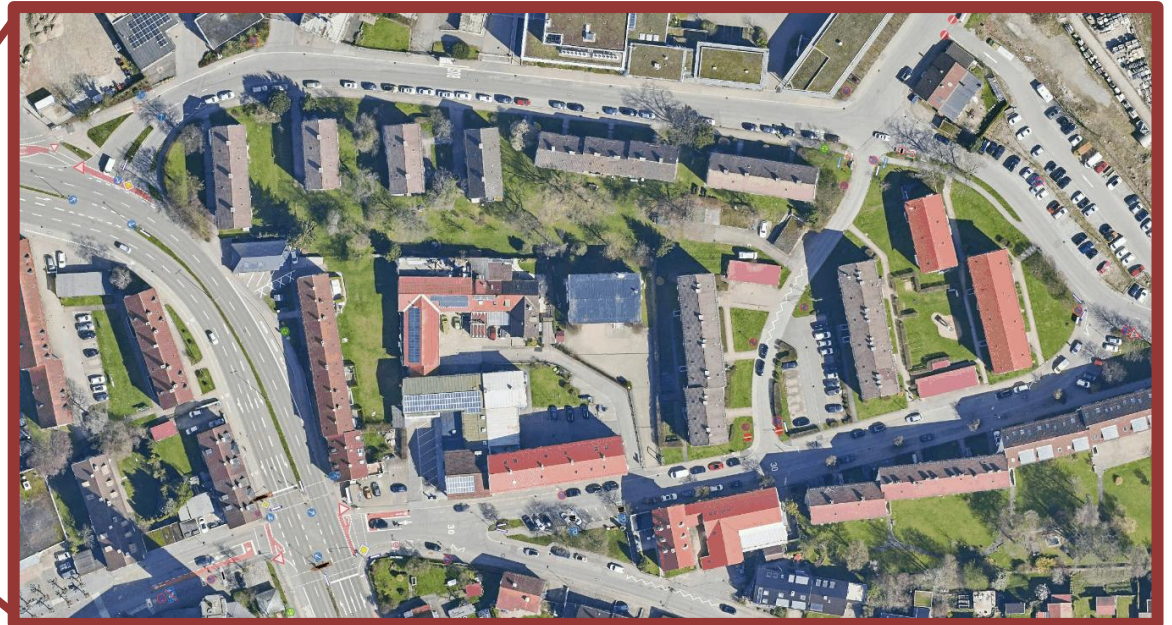


Stefan Sommerfeld (Amt 18/66)

Einbahnstraßenregelung im östlichen Brodkorbweg

Entstehung der Idee

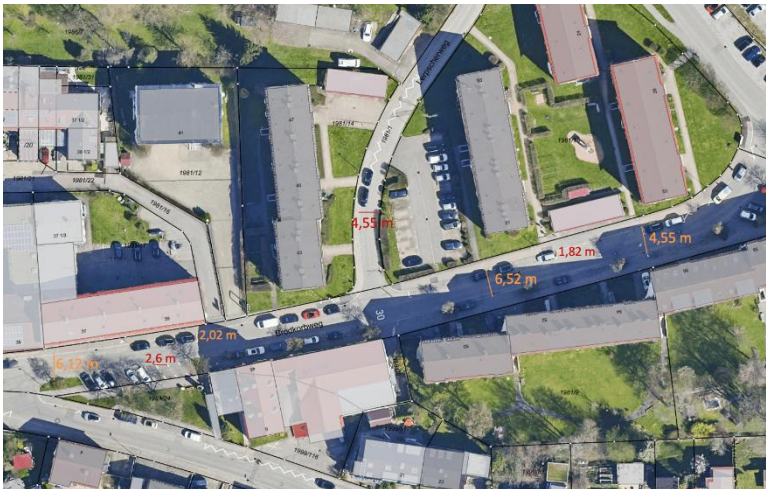
- VU „Soziale Stadt Kempten-Ost“
- Ostbahnhof-Planungen
- Bürgergespräche



Einbahnstraßenregelung im östlichen Brodkorbweg

Ist-Situation

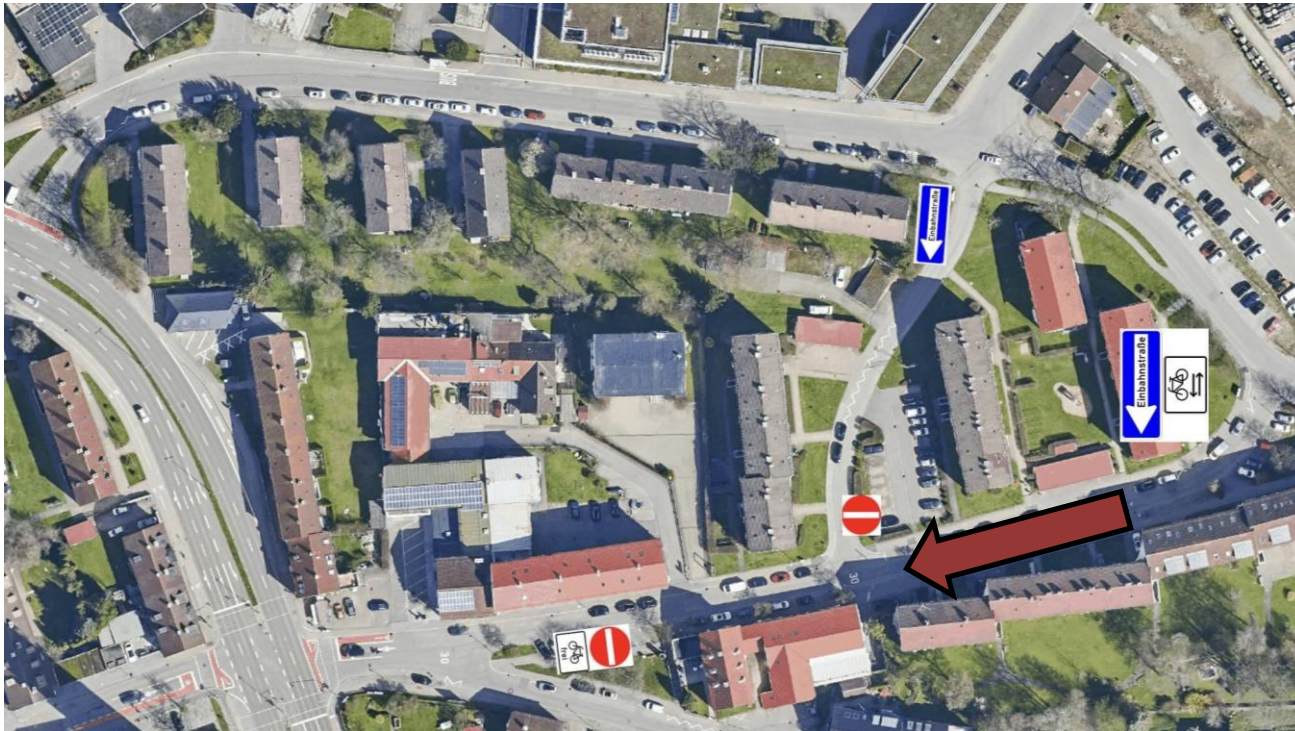
- Wohnen, Einkaufen & Dienstleistungen verursachen MIV-Verkehr (fahrend und ruhend)
- Verbindung Innenstadt, APC und Ostbahnhof für RV und FV
- Geringe Verkehrsbelastung aber der MIV wird bei Begegnungsverkehr behindert.



Einbahnstraßenregelung im östlichen Brodkorbweg

Empfohlene Lösung

- Einbahnstraße in Fahrtrichtung Westen
- Von KP Ostbahnhofstraße bis KP Rheinlandstraße



Einbahnstraßenregelung im östlichen Brodkorbweg

Vorteile

- Mehr Platz und Übersichtlichkeit durch fehlenden PKW-Gegenverkehr
- Erhöhte Sichtbarkeit für Radfahrende
- Erreichbarkeit bleibt erhalten
 - Östlicher Brodkorbweg über Ostbahnhofstraße erreichbar
 - Zweirichtungsradverkehr
 - Parkplätze bleiben erhalten

Einbahnstraßenregelung im östlichen Brodkorbweg

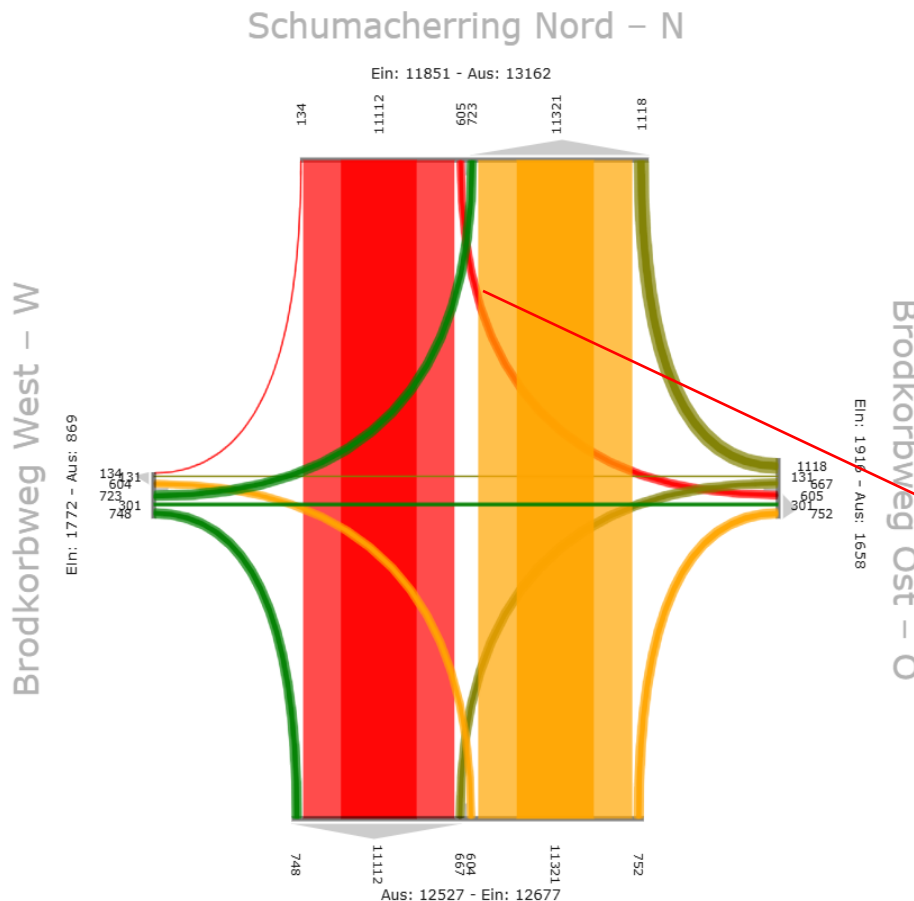
Anpassung von Querparkern notwendig



Einbahnstraßenregelung im östlichen Brodkorbweg

Verkehrliche Situation

KFZ-Knotenstromdiagramm



In östlichen Brodkorbweg
einfahrende Fahrzeuge

36 %	Linksabbieger (605)
18 %	Geradaus (301)
45 %	Rechtsabbieger (752)
100 %	Ausfahrten gesamt (1.658)

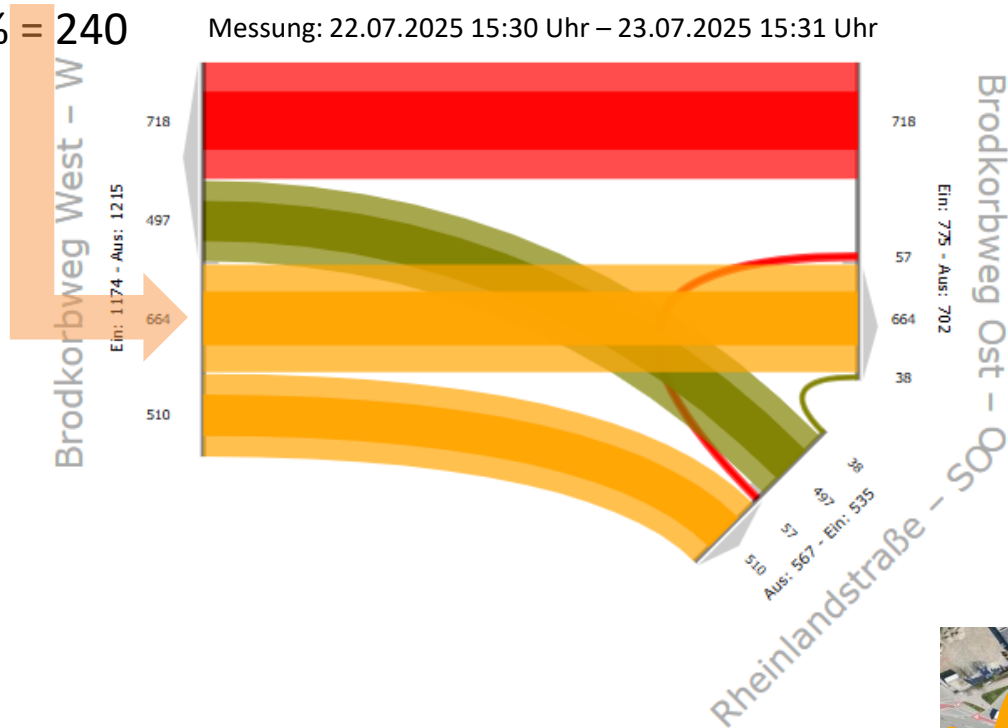
Messung: 11.07.2024 10:00 Uhr - 12.07.2025 10:01 Uhr

Einbahnstraßenregelung im östlichen Brodkorbweg

Verkehrliche Situation

36% = 240

Messung: 22.07.2025 15:30 Uhr – 23.07.2025 15:31 Uhr



- 240 Linksabbieger in Brodkorbweg Ost
- Leistungsfähigkeit KP Schumacherring/ Ostbahnhofstraße ausreichend für zusätzlichen Verkehr

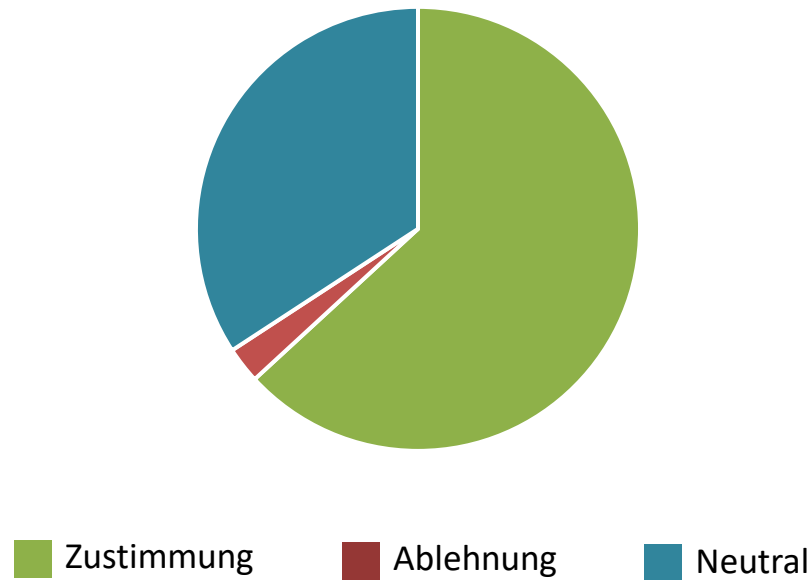


Einbahnstraßenregelung im östlichen Brodkorbweg

Stimmungsbild in Kempten Ost

367 Stimmen von Bewohnenden, Gewerbetreibenden & Stadtteilbeirat

➤ Überwiegende Zustimmung



Einbahnstraßenregelung im östlichen Brodkorbweg

Empfehlung

Der Ausschuss für Mobilität und Verkehr beschließt eine Einbahnstraßenregelung im östlichen Brodkorbweg zwischen den Kreuzungspunkten Ostbahnhofstraße und Rheinlandstraße in Fahrtrichtung Westen.

Einbahnstraßenregelung im östlichen Brodkorbweg

Beschlussvorschlag

Der Ausschuss für Mobilität und Verkehr stimmt für eine Einbahnstraßenregelung im östlichen Brodkorbweg zwischen den Kreuzungspunkten Ostbahnhofstraße und Rheinlandstraße in Fahrtrichtung Westen.

Danke für Ihre Aufmerksamkeit!

Einbahnstraßenregelung im östlichen Brodkorbweg

Abwägung Einbahnregelung von West nach Ost

- Lichtsignalanlage am KP Ostbahnhofstraße/Ring notwendig

