



Sitzung des Ausschusses für soziale Fragen - 11.03.2025 - 16:00 Uhr

Information der Regierung von Schwaben

zur

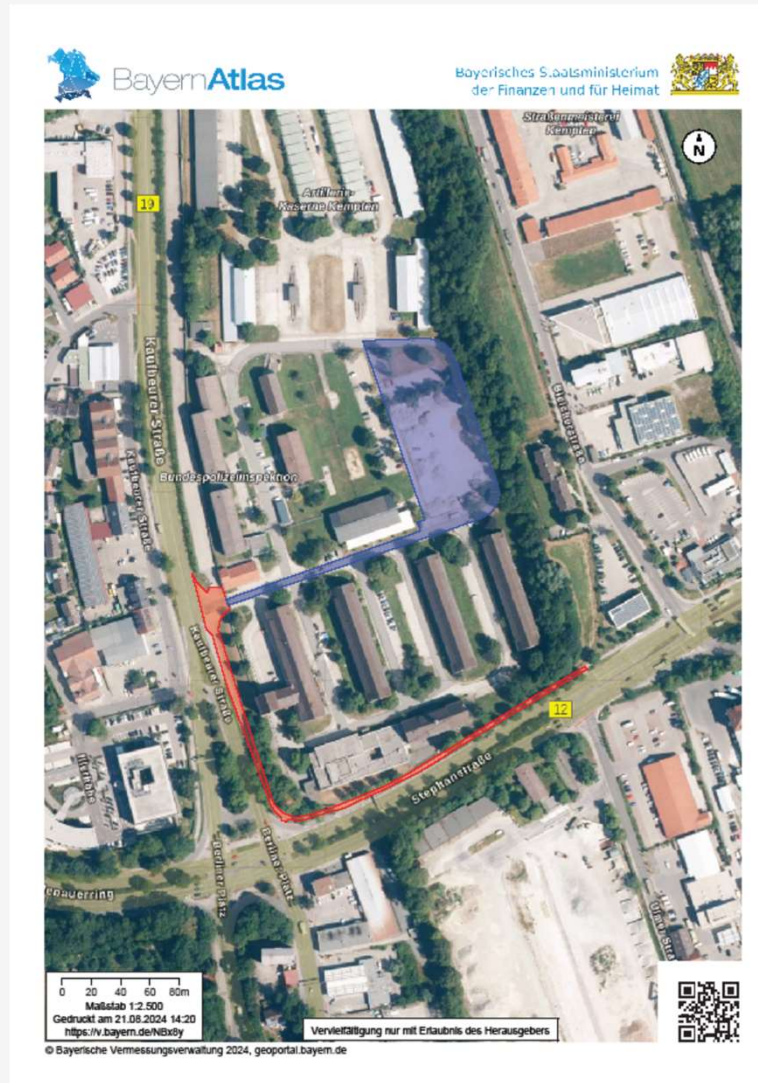
Inbetriebnahme der Anker Dependance und der
GU Kotterner Straße



ANKER-Dependance Kempten - I

- ▶ Teilfläche der ehem. Artilleriekaserne Kempten, Kaufbeurer Str. 80, 87437 Kempten (ehem. Exerzierplatz)
- ▶ Bis zum Erwerb der Flächen durch den Freistaat Bayern erfolgte eine vorzeitige Besitzüberlassung durch die BIMA im Rahmen eines Mietvertrages (Beginn 1. September 2024)
- ▶ Bis zum Erwerb der Flächen daher Interimsnutzung mit eingeschränkter Kapazität

ANKER-Dependance - II





ANKER-Dependance - III

- ▶ Kapazität bei der Interimsnutzung – **150 Personen**
- ▶ Kapazität beim Endausbau – 380 Personen
- ▶ Belegung des Interims – allein reisende Männer
- ▶ Belegung beim Endausbau – Familien
(Schulstandort geplant)
- ▶ Geplante Inbetriebnahme der Interimsnutzung am
1. Juli 2025



ANKER-Dependance - IV

- ▶ Der ANKER Schwaben: das Behördenzentrum in Augsburg und die Dependancen
Strukturen und Abläufe
- ▶ Wie wird der Betrieb der ANKER-Dependance Kempten konkret gestaltet (Verwaltung vor Ort, Verpflegung, Betreuung etc.)

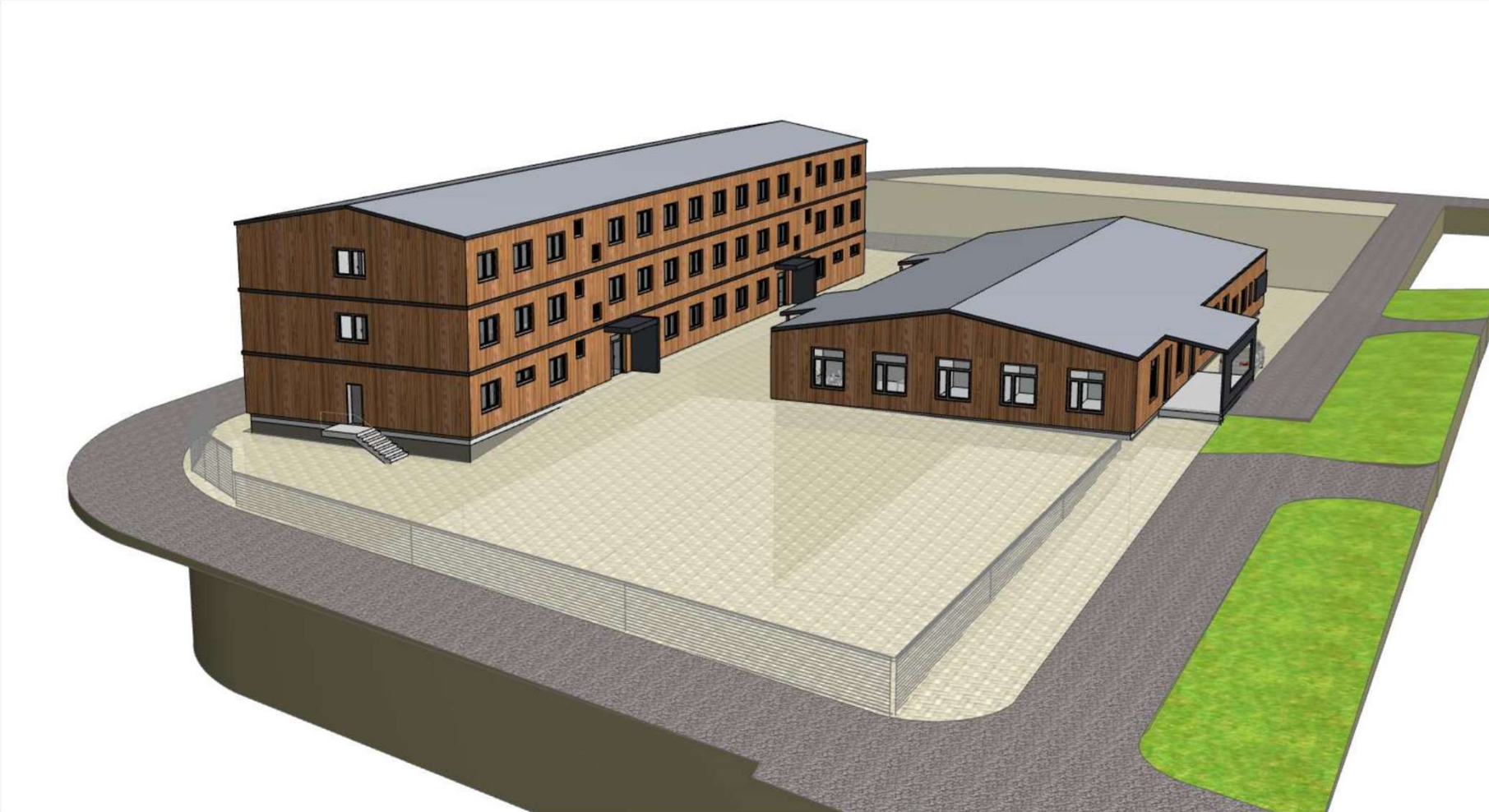


ANKER-Dependance - Bilder





ANKER-Dependance - Bilder





ANKER-Dependance - Bilder





ANKER-Dependance - Bilder





ANKER-Dependance – aktueller Stand



- ▶ Das Obergeschoss des Verwaltungsriegels ist im Rohbau nahezu fertiggestellt.
- ▶ Die Tiefbauarbeiten sind abgeschlossen
- ▶ Die Fassade ist aus heimischer Lärche, grau lasiert.



GU Kotterner Str.

- ▶ Kapazität ca. 100 Personen
- ▶ Inbetriebnahme vss. Mitte Mai 2025
- ▶ Bestandsgebäude sowie Wohncontainer vorgesehen
- ▶ Sanitäranlagen und Gemeinschaftsküchen befinden sich im Bestandsgebäude
- ▶ Im Bestandsgebäude befinden sich zusätzlichen ein Heimleiter-, Hausmeisterbüro und ein Büro für die Diakonie