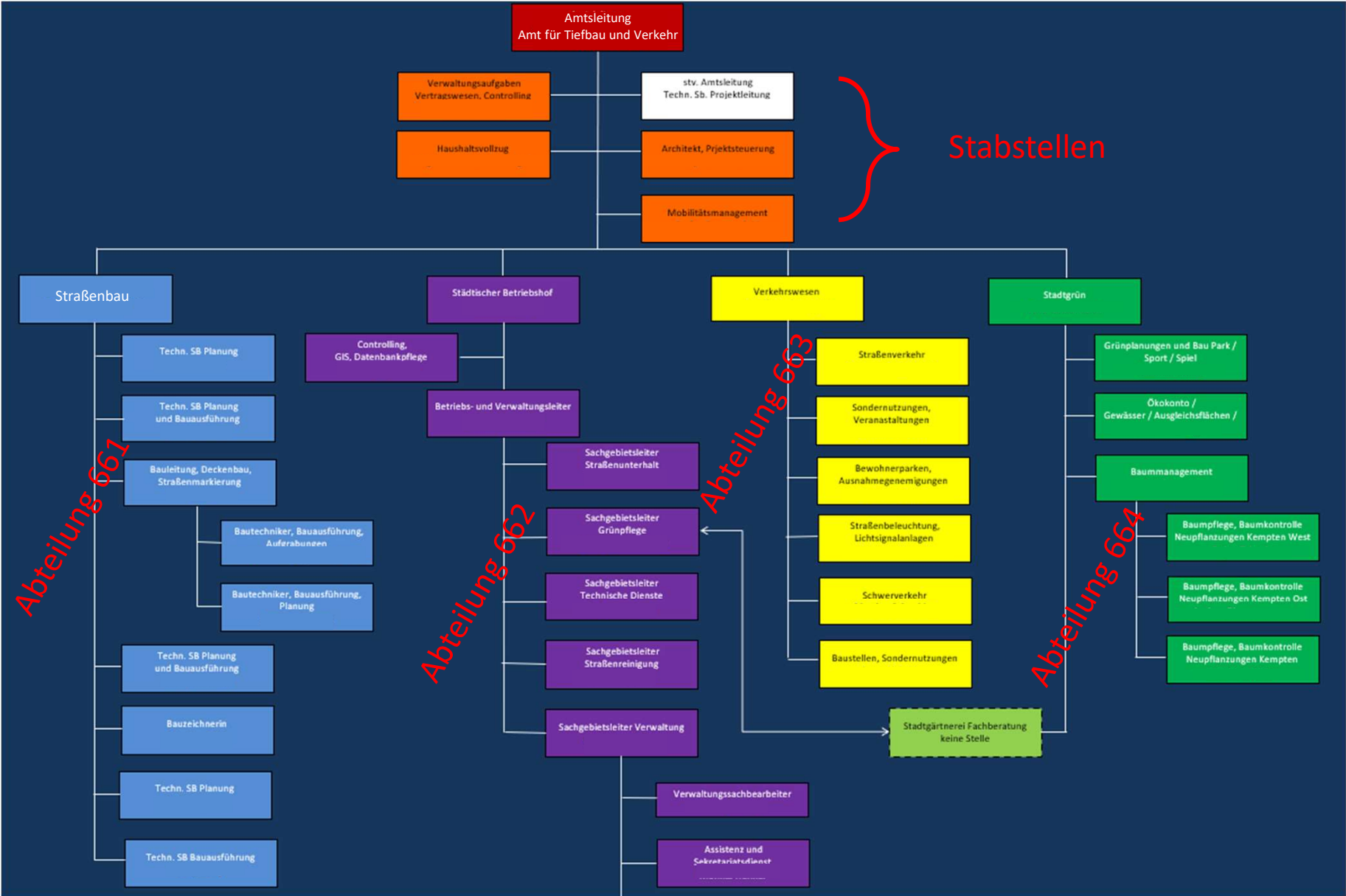
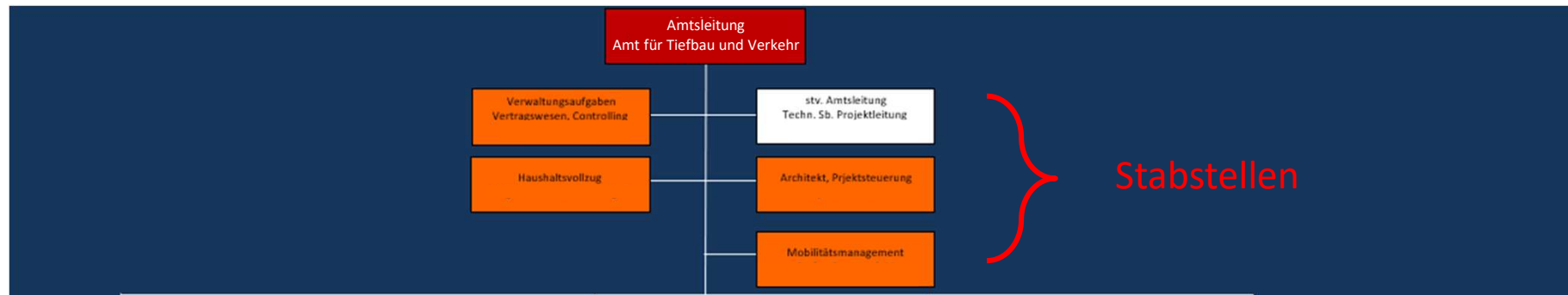


**Umstrukturierung der Stelle 661/05  
und Höherbewertung von  
EG 11 TVöD nach EG 12 TVöD  
im Amt für Tiefbau und Verkehr**



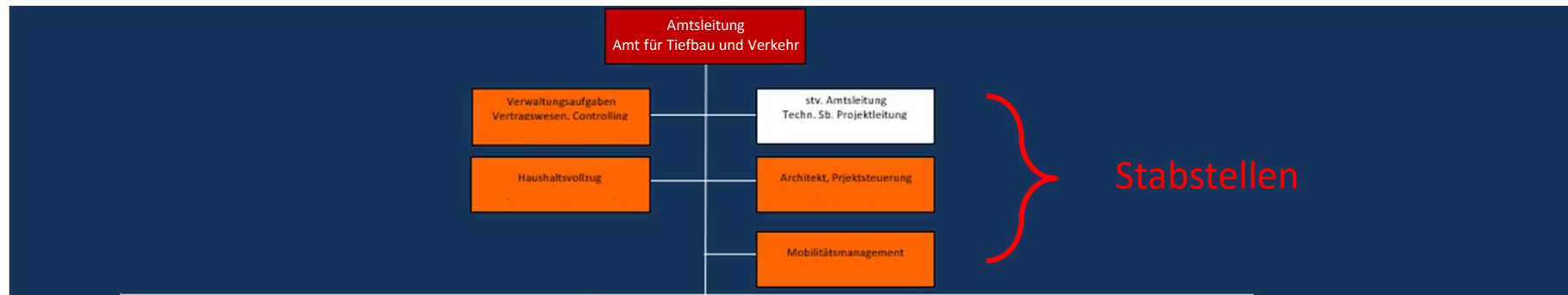


### Abteilung 661 Straßenbau

Problem:

- Fehlende Fachkompetenz im Bereich *Ingenieurbau* für Maßnahmen mit besonderer ingenieurtechnischer Schwierigkeit
- Fehlende Fachkompetenz im Bereich Gewässerausbau, insbesondere *baulicher Hochwasserschutz* und *Hangrutschmaßnahmen*

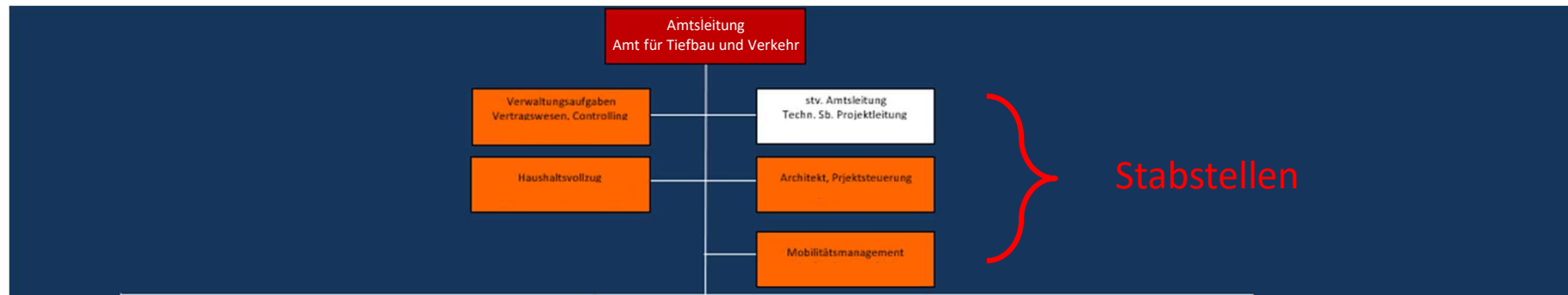
→ Es handelt sich nicht nur um aktuelle, vorübergehende Einzelprojekte, sondern um eine Daueraufgabe



### Abteilung 661 Straßenbau

Beispiele für Projekte mit besonderer ingenieurtechnischer Schwierigkeit im Bereich Straßen- und Brückenbau:

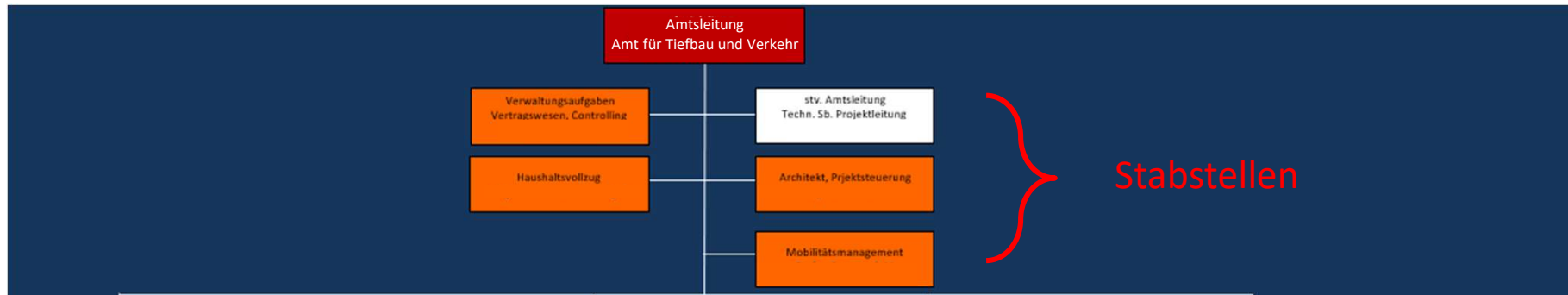
- Neubau der St. Mang Brücke
- Neubau der Hirschdorfer Illerbrücke
- Sanierungskonzept der Rottachbrücke
- Sanierungskonzept Schumacherring/Füssener Straße



### Abteilung 661 Straßenbau

Problem:

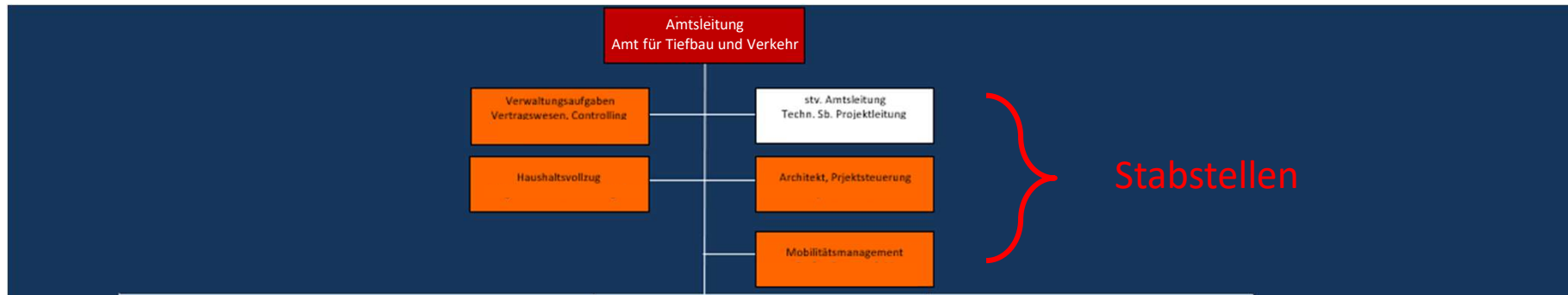
- Aufgrund der Zunahme von Starkregen- und Hochwasserereignissen in den letzten Jahren, hat die Anzahl der wasserbaulichen Maßnahmen zugenommen
- Dabei steigen auch die gewässerökologischen Anforderungen an die Maßnahmen



### Abteilung 661 Straßenbau

Beispiele für Projekte mit besonderer ingenieurtechnischer Schwierigkeit im Bereich Gewässerbau:

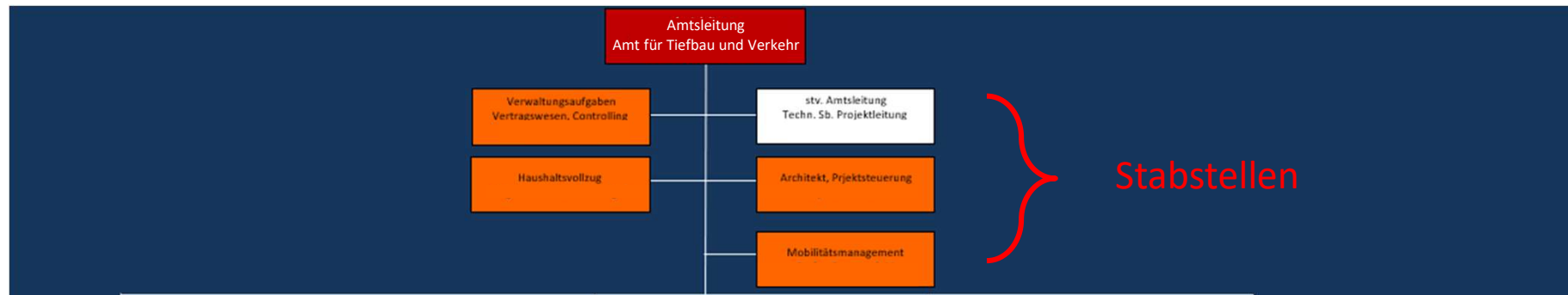
- Hochwasserentlastungsmulde Stiftsbleiche
- Hochwasserentlastungskonzepte für Kollerbach, Bleicher Bach, Adelharzer Bach und Felbener Bach



### Abteilung 661 Straßenbau

Beispiele für Projekte mit besonderer ingenieurtechnischer Schwierigkeit aufgrund von Hangrutschungen:

- Hangrutsch Illerradweg
- Hangrutsch Rottachradweg
- Hangrutsch Kollerbach im Zuge der Wiggensbacherstraße



### Abteilung 661 Straßenbau

#### Aufgaben im Bereich der verrohrten Gewässer III. Ordnung

- Länge von ca. 14 km muss regelmäßig inspiziert werden (Gewässerschau)
- Aufgrund mangelnder Kapazität und Expertise in der Abteilung 661 kann dies aktuell nicht gewährleistet werden

→ Insgesamt wird daher grds. eine zusätzliche Ingenieurskraft mit Fachrichtung „Wasserbau“ benötigt



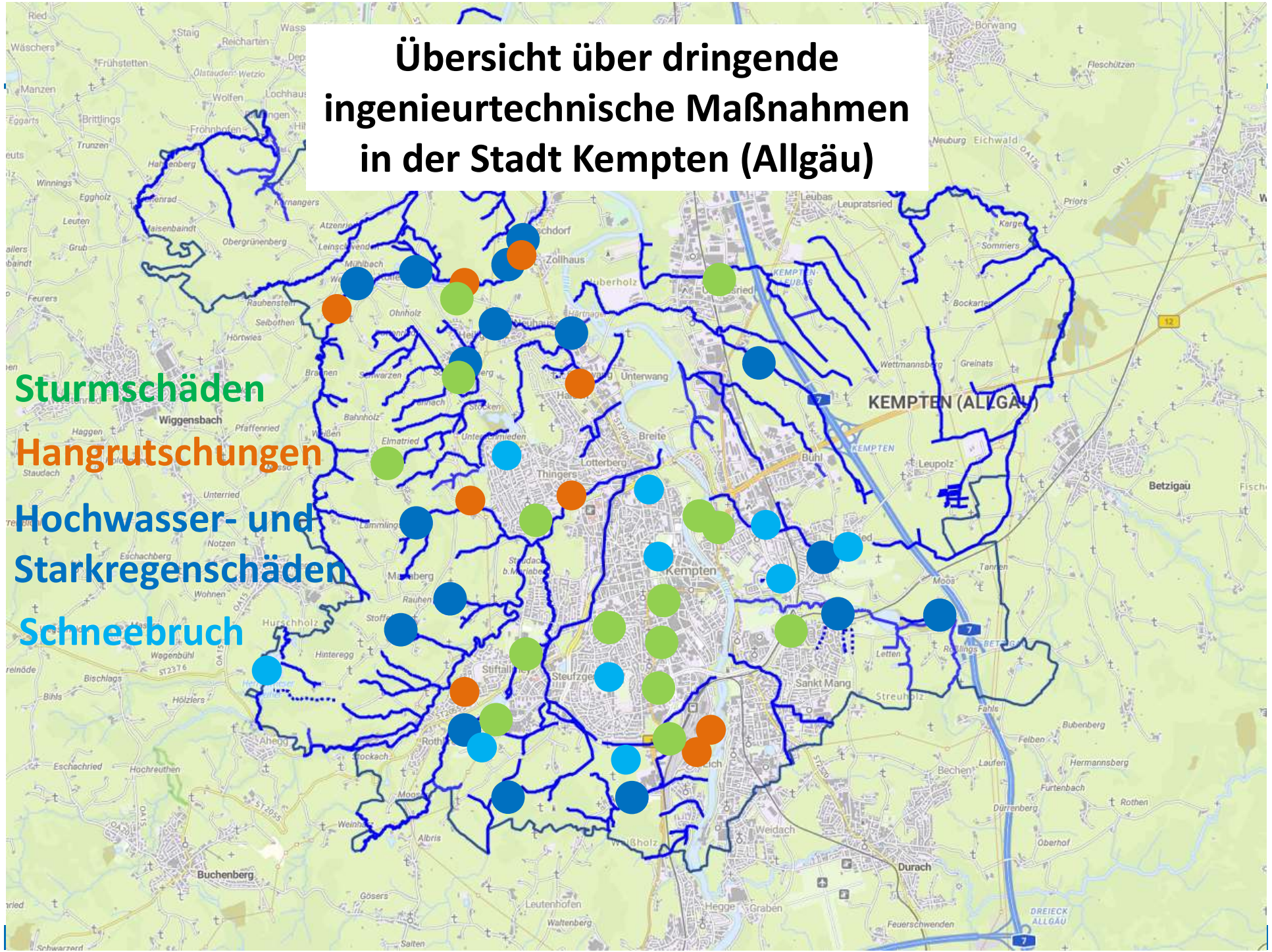
# Übersicht über dringende ingenieurtechnische Maßnahmen in der Stadt Kempten (Allgäu)

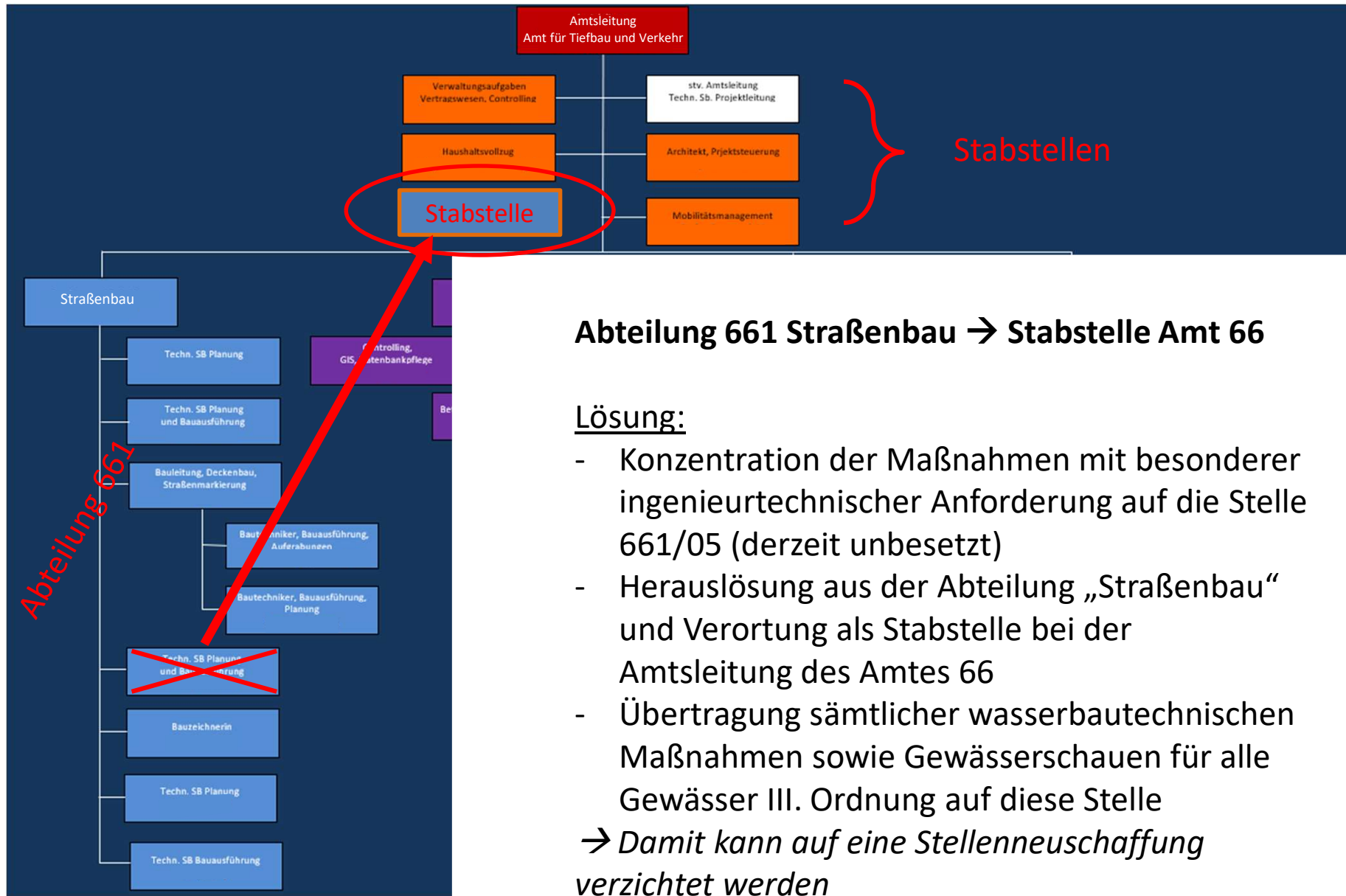
Sturmschäden

Hangrutschungen

Hochwasser- und Starkregenschäden

Schneebruch

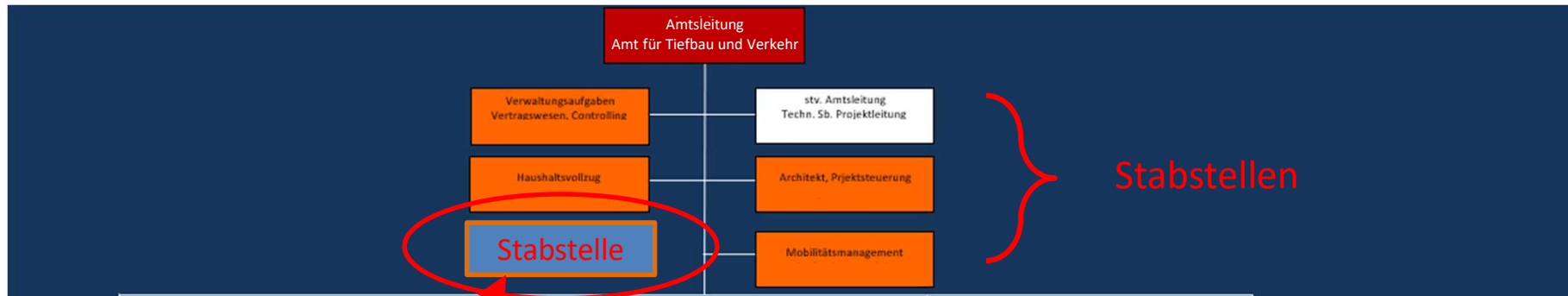




**Abteilung 661 Straßenbau → Stabstelle Amt 66**

Lösung:

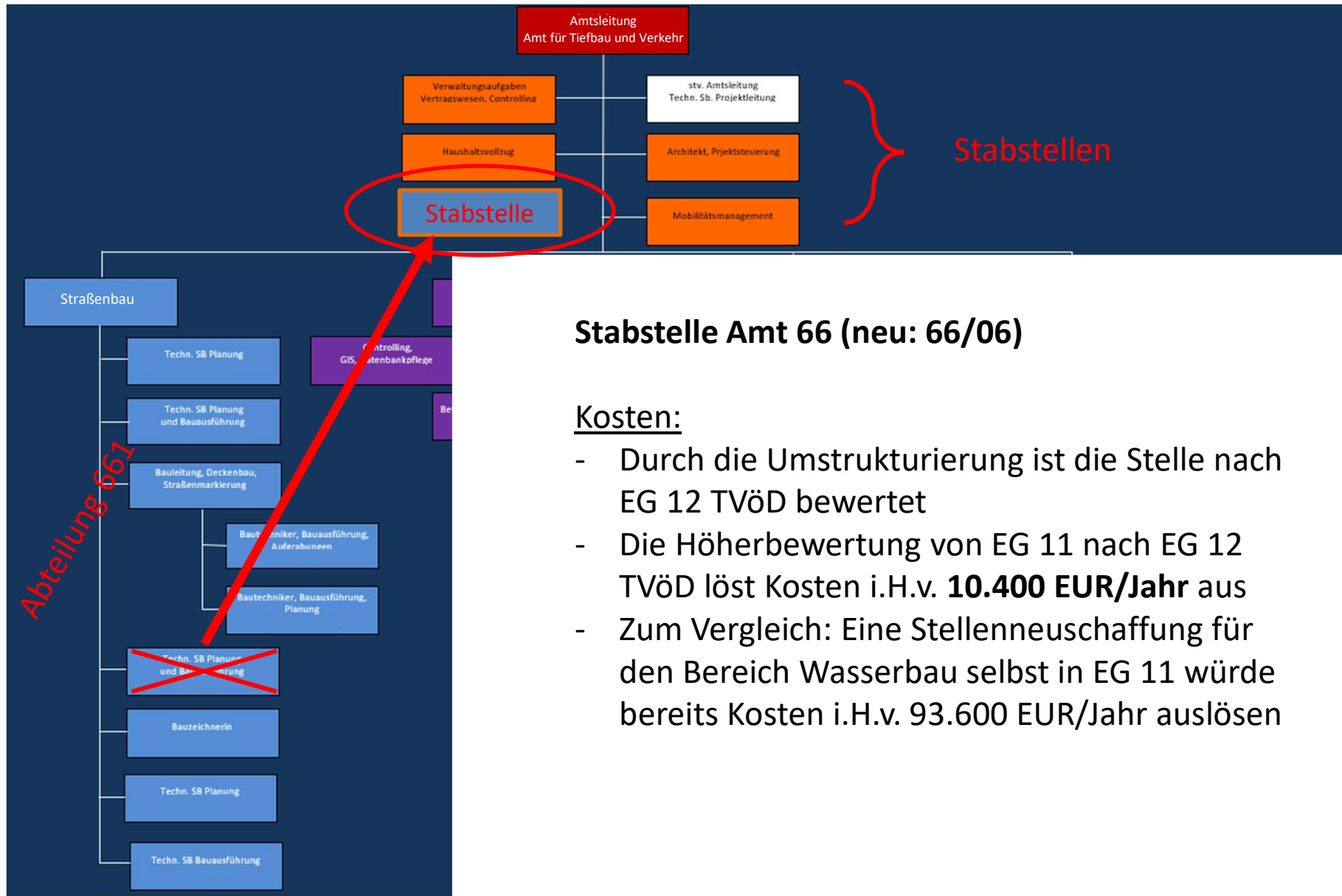
- Konzentration der Maßnahmen mit besonderer ingenieurtechnischer Anforderung auf die Stelle 661/05 (derzeit unbesetzt)
- Herauslösung aus der Abteilung „Straßenbau“ und Verortung als Stabstelle bei der Amtsleitung des Amtes 66
- Übertragung sämtlicher wasserbautechnischen Maßnahmen sowie Gewässerschauen für alle Gewässer III. Ordnung auf diese Stelle  
→ *Damit kann auf eine Stellenneuschaffung verzichtet werden*



### Stabstelle Amt 66 (neu: 66/06)

#### Künftige Aufgaben:

- Projektleitung und -steuerung schwieriger Baumaßnahmen mit besonderer Bedeutung aus dem konstruktiven Ingenieurbau – **Brückenbau, Wasserbau und Grundbau**
- Mitarbeiterführung für Einzelprojekte im Bereich Brückenbau und Wasserbau
- Koordination der Bauwerksüberprüfung nach DIN 1076
- Fachaufsicht und Steuerung von integralen Hochwasserschutz- und Rückhaltemaßnahmen von Gewässern III. Ordnung



### Stabstelle Amt 66 (neu: 66/06)

#### Kosten:

- Durch die Umstrukturierung ist die Stelle nach EG 12 TVöD bewertet
- Die Höherbewertung von EG 11 nach EG 12 TVöD löst Kosten i.H.v. **10.400 EUR/Jahr** aus
- Zum Vergleich: Eine Stellenneuschaffung für den Bereich Wasserbau selbst in EG 11 würde bereits Kosten i.H.v. 93.600 EUR/Jahr auslösen

## Beschlussvorschlag:

Der Ausschuss für Personal und Verwaltung empfiehlt dem Stadtrat für den Stellenplan 2026 folgende Änderungen im Amt für Tiefbau und Verkehr und genehmigt in Erwartung des entsprechenden Stadtratsbeschlusses den sofortigen Vollzug:

- **Umwandlung** der 1,0 VK-Stelle 661/05 „**Techn. Sachbearbeiter/in, Bauausführung**“ mit Bewertung nach **EG 11 TVöD** (A II. Spezielle TM 03. Ingenieure) in eine 1,0 VK-Stelle 66/06 „**Techn. Sachbearbeiter/in, Brückenbau, Wasserbau und Grundbau**“ mit Bewertung nach **EG 12 TVöD** (A II. Spezielle TM 03. Ingenieure)