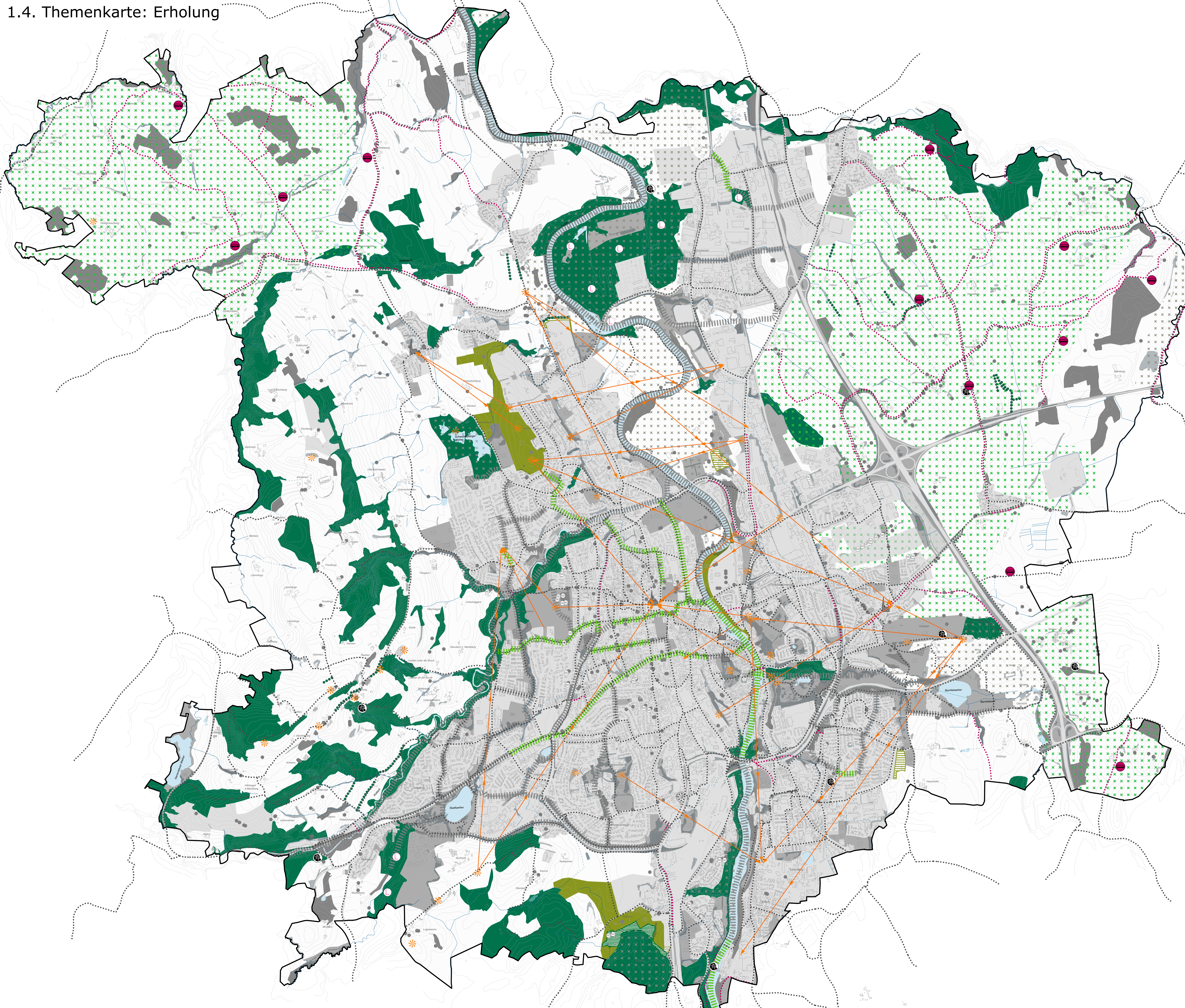


1.4. Themenkarte: Erholung



PLANZEICHENERKLÄRUNG

- I. Maßnahmen**
- Grünfläche Planung
 - Landschaftspark Planung
 - Rad- und Wanderwege Neubau oder Ausbau bestehender Wege
 - Entwicklung Grünverbindung
 - Bereich mit niedrigem landschaftlichen Erholungswert aufwerten; z.B. baunaturliches, landwirtschaftliches Angebot entwickeln
 - Entwicklung Angebote für Erholungsnutzung, beispielsweise Picknickplatz, Bank oder Spielplatz
 - Entwicklung Baumreihe oder Hecke zur Gliederung der Landschaft und als Biotopverbund
 - Aussichtspunkt pflegen
 - Sichtachse freihalten
 - Erholungswald für Naturerlebnis erhalten (Waldfunktionskartierung)
 - Lärmschutzwald erhalten (Waldfunktionskartierung)
 - Waldflächen geplant
- II. Bestand**
- Bereich mit hohem landschaftlichen Erholungswert sichern und entwickeln
 - Sicherung bestehender Grünflächen
 - Park- und Erholungsanlage
 - Friedhof
 - Golf/ Minitgolf
 - Spielplatz
 - Sportplatz
 - Freibad/ Badeplatz
 - Bolzplatz
 - Tennisplatz/ Tennishalle
 - Dauerkleingärten
 - Freizeit und Erholung (Grabeland und urban gardening)
 - Landschaftsprägendes Denkmal (Bayernmatis, in Abstimmung mit der Stadt Kempten, ergänzt durch mgk)
 - Erhalt bestehender Rad- und Wanderwege
 - Erhalt landschaftsprägender Bäume - Naturdenkmal
 - Erhalt landschaftsprägender Bäume - amtlich kartierte Biotopbäume
 - Gestalt (aus Bayernmatis), beispielsweise Felswände, eiszeitlich geformte Hügel (Drumlin) oder besondere Gesteine
 - Wald
 - Gewässer (linear und flächig)
 - Gewässer 3. Ordnung verrohrt
 - Gehölze
 - Erhalt Streuobstwiese
- III. Darstellungen aus dem Flächennutzungsplan**
- Umgrenzung des Stadtgebietes
 - Landwirtschaftliche Fläche
 - Höhenlinie mit 5 m Höhenunterschied
 - Siedlungsgebiet mit Verkehrsfläche
 - Gebäude



Themenkarte: Erholung

Plan-Nr. 2040/4	Maßstab M1:10000	Stadt Kempten (Allgäu), Stadtplanungsamt	Datum
Planzeichnung Planzeichenerklärung		Entwurf	20.02.2025