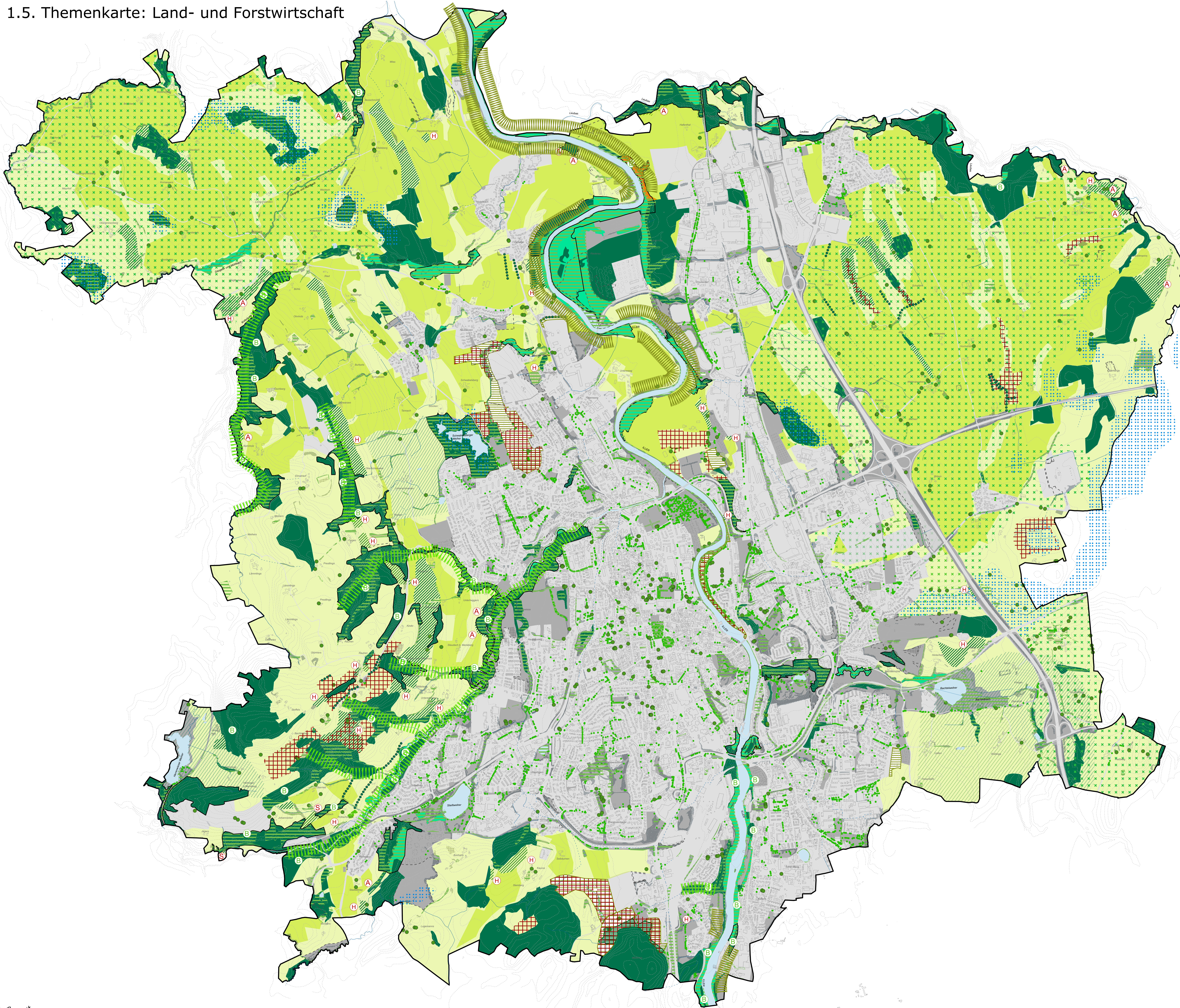


1.5. Themenkarte: Land- und Forstwirtschaft

PLANZEICHENERKLÄRUNG



- I. Maßnahmen**
- Wald und Gehölze Maßnahmen**
- Entwicklung strukturreicher, naturnaher Auwälder an der Iller (Arten- und Biotopschutzprogramm)
 - Erhalt, Optimierung und Entwicklung von Hang- und Schluchtwäldern (Arten- und Biotopschutzprogramm)
 - Erhalt und Optimierung von standortheimischem, strukturreichem Wald auf warmem Standort (Arten- und Biotopschutzprogramm)
 - Erhalt und Optimierung von standortheimischem, strukturreichem Wald auf warmem Standort (Arten- und Biotopschutzprogramm)
 - Bodenschutz durch Wald (Waldfunktionskartierung) auf standortheimischem, strukturreichem Wald auf warmem Standort (Arten- und Biotopschutzprogramm)
 - Bodenschutz durch Wald (Waldfunktionskartierung)
 - Maßnahmen zum Schutz, zur Pflege und Entwicklung von Wald- und Gehölzbiotopen
 - Maßnahmen zum Schutz, zur Pflege und Entwicklung von Einzelbaumbiotopen
 - Maßnahmen zum Schutz, zur Pflege und Entwicklung von Einzelbäumen, Baumgruppen und Baumreihen auf öffentlichem Grund, die durch die Baumschutzverordnung geschützt sind
 - Potenzialfläche für Aufforstung
 - Potenzialfläche Aufforstung wegen Steinschlaggefahr
 - Potenzialfläche Aufforstung wegen Gefahr von Anbrüchen von Hangbewegungen oder Abtragungsbereich von Rutschprozessen
 - Potenzialfläche Aufforstung wegen Gefahr flächige Hangbrüche (Kleinräumige flächige Rutschungen) mit hohem Wassergehalt der Rutschmasse z.B. in Folge von Starkregen
 - Entwicklung Baumreihe oder Hecke zur Gliederung der Landschaft und als Biotopverbund
 - Umbau zu klimafittem Wald erforderlich (Ziel viele unterschiedliche Baumarten mit unterschiedlichem Baumalter)
 - Wald bzw. Auwald mit besonderer Bedeutung als Lebensraum und für die biologische Vielfalt (Waldfunktionskartierung)
 - Waldflächen geplant
- Landwirtschaft Maßnahmen**
- Lokale landwirtschaftliche Nutzung auf guten Böden
 - Landwirtschaftliche Grünlandnutzung und Acker: Erhalt u.a. zur CO₂-Speicherung und als Ertragschutz
 - Extensive Bewirtschaftung von Moorböden
 - Räume für Biotopverbund und Ökotopte
 - Grünfläche Planung
 - Extensivierung landwirtschaftlicher Nutzung in eutrophierten Bereichen
 - Bereich mit niedrigem landschaftlichen Erhaltungswert aufwerten, u.a. landwirtschaftliches, landwirtschaftliches Angebot entwickeln
- II. Bestand**
- Darstellungen Wald und Gehölze**
- Erhalt naturnaher Gehölzstrukturen (Feld- und Gewässerbegleitgehölze, Hecken, Gebüsch und Bäume)
 - Grünflächen: Erhalt von Einzelbäumen und Baumgruppen in Parkanlagen und Grünflächen
 - Erhalt Streuobstwiese
- Darstellungen zur Landwirtschaft**
- Erwerbsgartenland
 - Erhalt und Pflege bestehender Ausgleichsflächen
- III. Darstellungen aus dem Flächennutzungsplan**
- Umgrenzung des Stadtgebietes
 - Gewässer (linear und flächig)
 - Gewässer 3. Ordnung verortet
 - Höhenlinie mit 5 m Höhenunterschied
 - Siedlungsgebiet mit Verkehrsfläche
 - Gebäude

Kempten **FLÄCHEN NUTZUNGS PLAN 2040**

Themenkarte: Land- und Forstwirtschaft

Plan-Nr.: 2040/5	Maßstab: M1:10000	Stadt Kempten (Allgäu), Stadtplanungsamt	Datum:
Planzeichnung	Planzeichnung	Entwurf	20.02.2025

AKES 07-2019