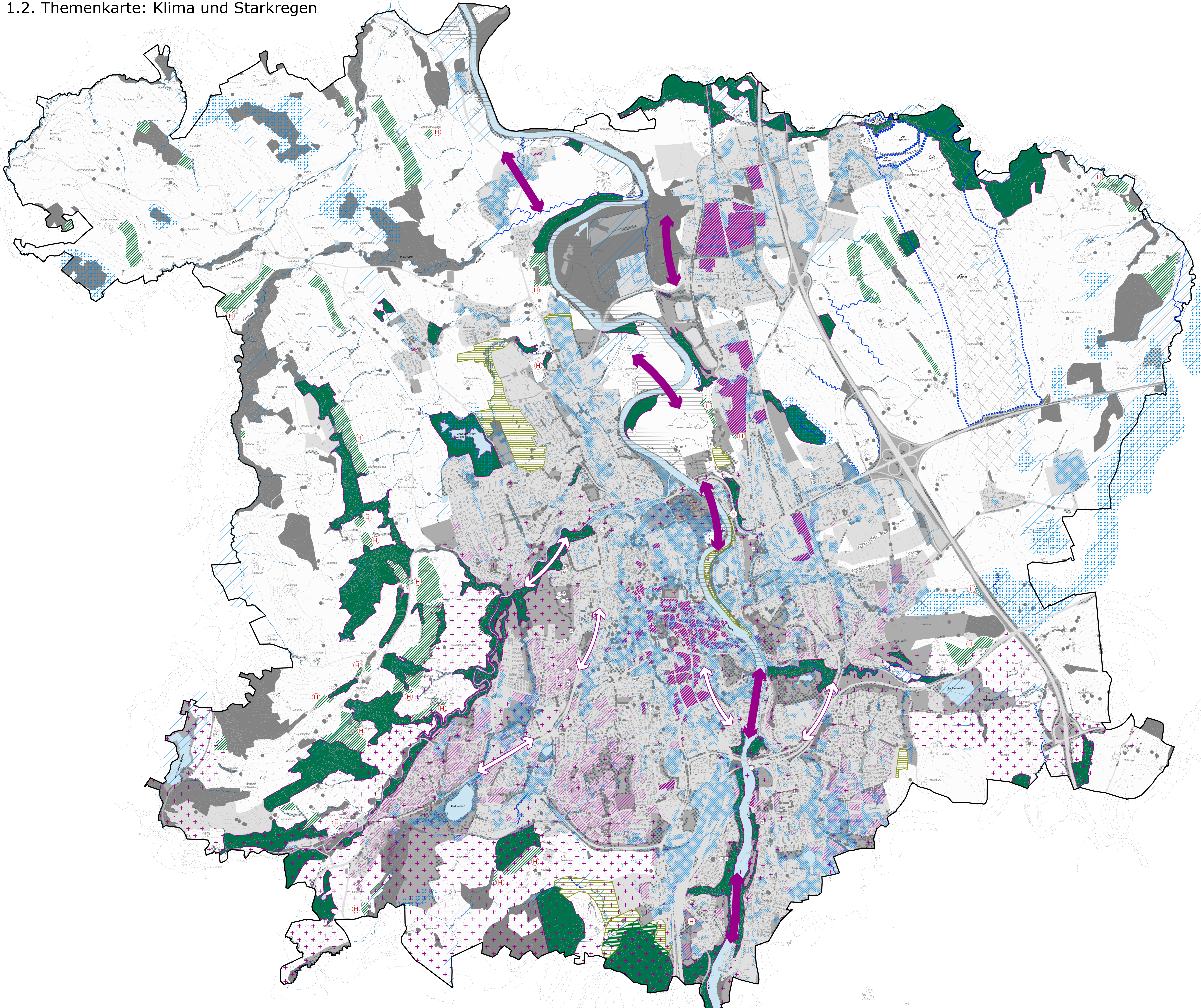


# 1.2. Themenkarte: Klima und Starkregen



## PLANZEICHENERKLÄRUNG

- I. Maßnahmen**
- Klimabezogene Maßnahmen**
- Vordringliche Maßnahmen zur Verbesserung der Grünausstattung erforderlich - Bebautes Gebiet mit deutlichen klimatisch-lufttechnischen Nachteilen
  - Maßnahmen zur Verbesserung der Grünausstattung erforderlich - Bebautes Gebiet mit bedeutender klimarelevanter Funktion
  - Raum mit besonderer Funktion für das Stadtklima und hoher Empfindlichkeit gegenüber Belastung - Klimatischer Ausgleichsraum mit hoher Bedeutung
  - Luftleitbahn von Bebauung freizuhalten
  - Durchlüftungsbahn soweit möglich von Bebauung freizuhalten
  - Wald mit besonderer Bedeutung für den lokalen Klimaschutz. Die angrenzenden Bereiche werden vor Kälteeintritten, Temperatur- und Feuchteextremen und nachträglichen Windwirkungen geschützt. (Waldfunktionskartierung)
  - Flächenhafte Aufforstung zur Steigerung der Frischluftproduktion für eine Verbesserung der Lufthygiene in der Stadt
  - Waldflächen geplant
  - Wiedervernässung und Renaturierung von Mooren zur Reduzierung des Ausstoßes an klimaschädlichen Gasen und CO<sub>2</sub>
  - Planung klimatisch positiv wirksamer Grünfläche
- Wasserbezogene Maßnahmen**
- Erstellung Risikoanalyse und Handlungskonzept erforderlich - Gefahrenbereich für Überflutungen in Folge von Starkregen im Siedlungsbereich (sehrer-, außergewöhnlicher und extremer Starkregen)
  - Renaturierung von Bächen bzw. Öffnung von Verrohrungen zur Steigerung des Wasserschubes in der Landschaft (Gewässerentwicklungskonzept)
  - Flächenhafte Aufforstung wegen Gefährdung nachträglicher Hangbrüche (Kleinschlamm, Rutschungen) mit hohem Wassergehalt der Rutschmasse (z.B. in Folge von Starkregen)
  - Erweiterung Schutzgebiet für Grund- und Quellwassergewinnung
  - Stärkung des Wasserrückhaltes in der Landschaft in Mooren, Auen und weiteren grundwasser-nahen Bereichen
- II. Bestand**
- Klimabezogene Darstellungen**
- Erhalt klimatisch positiv wirksamer Bereiche - Grünflächen
  - Erhalt Waldflächen für Frischluftproduktion
  - Erhalt von klimatisch positiv wirksamen Gehölzen
  - Erhalt landschaftlicher Flächen für nächtliche Kaltluftproduktion
  - Erhalt klimatisch positiv wirksamer Bäume - Naturdenkmale
  - Erhalt klimatisch positiv wirksamer Bäume - amtlich kartierte Biotopbäume
  - Erhalt von Einzelbäumen, Baumgruppen und Baumbeständen auf öffentlichem Grund, die durch die Baumschutzverordnung geschützt sind
- Wasserbezogene Darstellungen**
- Gewässer (linear und flächig)
  - Gewässer 3. Ordnung verrohrt
  - Festgesetztes Überschwemmungsgebiet
  - Schutzgebiet für Grund- und Quellwassergewinnung
  - Wasserswirtschaftliches Vorranggebiet zur Sicherung des Hochwasserabflusses und -rückhaltes (Regionalplan)
  - Vorranggebiet für die Wasserversorgung (Regionalplan)
- III. Darstellungen aus dem Flächennutzungsplan**
- Umgrenzung des Stadtgebietes
  - Höhenlinie mit 5 m Höhenunterschied
  - Siedlungsgebiet mit Verkehrsfläche
  - Gebäude

**Kempten Allgäu** **FLÄCHEN NUTZUNGS PLAN 2040**

Themenkarte: Klima und Starkregen

Plan-Nr. 2040/2	Maßstab M1:10000	Stadt Kempten (Allgäu), Stadtplanungsamt	Datum:
Planzeichnung Planzeichenerklärung		Entwurf	20.02.2025

AKSIS 07-2019