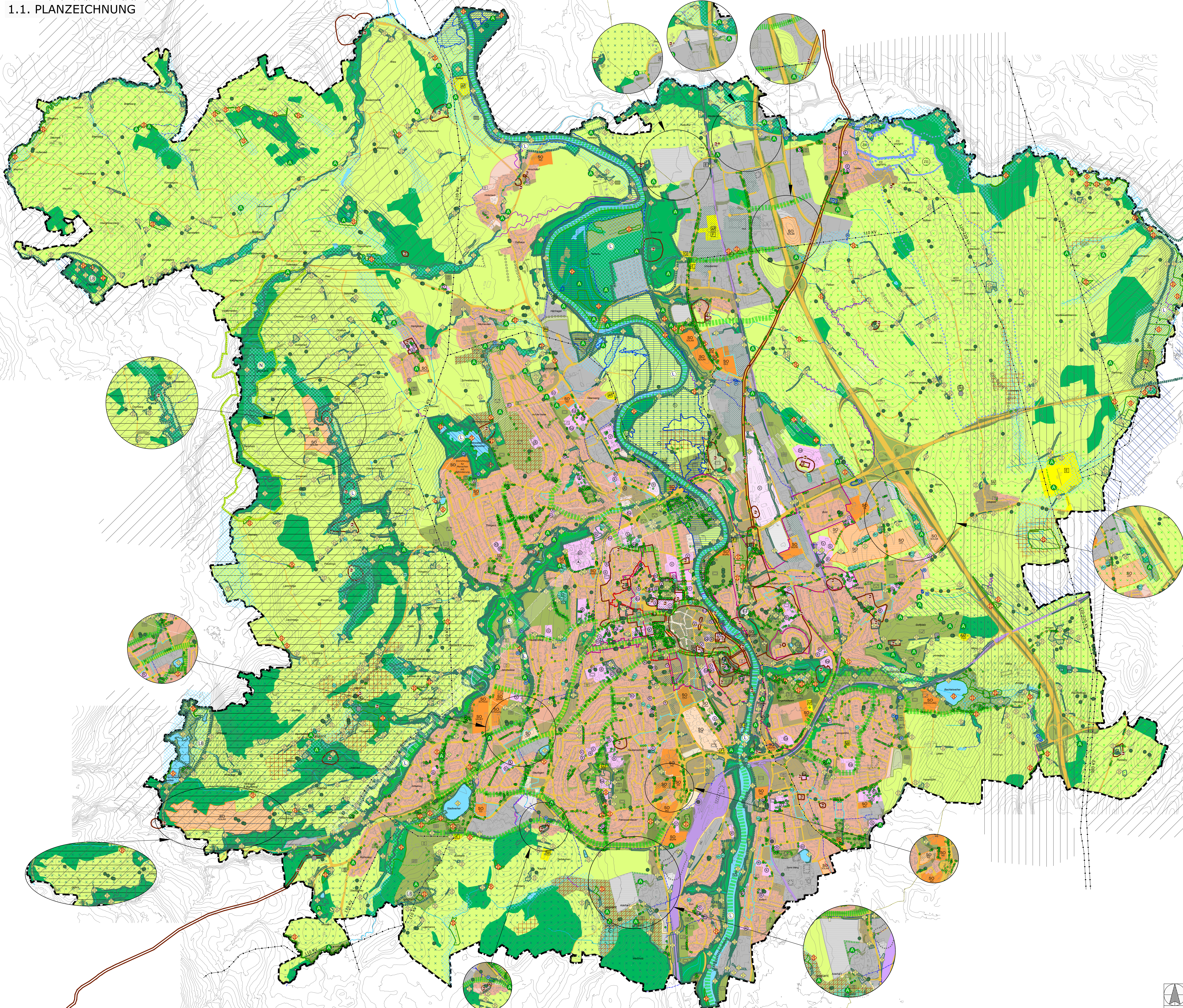


1.1. PLANZEICHNUNG



PLANZEICHNERKLÄRUNG

- ### I. Inhalte Flächennutzungsplan
- Bauflächen**
- Wohnbauflächen
 - Wohnbauflächen, geplant
 - Gemischte Bauflächen
 - Gemischte Bauflächen, geplant
 - Gewerbliche Bauflächen
 - Gewerbliche Bauflächen, geplant
 - Sondergebiete mit Zweckbestimmung
 - Sondergebiete mit Zweckbestimmung, geplant
- Flächen für Gemeinbedarf**
- Fläche für den Gemeinbedarf mit Zweckbestimmung
 - Fläche für den Gemeinbedarf mit Zweckbestimmung, geplant
 - Verwaltungsbaufläche
 - Bildung
 - Kindergarten
 - Gesundheit
 - Sozialer Zweck dienende Gebäude und Einrichtungen
 - Religion
 - Zweckbestimmung für Bau- und Gemeinbedarflichen
 - Sportanlage
 - Spielplatz
- Verkehrflächen**
- Verkehrflächen
 - Verkehrflächen, geplant
 - Fußgängerzone
 - Rahnenlagen
 - Bahnhof
- Flächen für Ver- und Entsorgungsanlagen**
- Fläche für Ver- und Entsorgungsanlagen
 - Wasser
 - Elektrost
 - Gas
 - Grünfläche
 - Park- und Erholungsanlage
 - Deutungskarten
 - Golf / Minigolf
 - Freibad / Badplatz
 - Tennisplatz / Tennishalle
 - Bikepark
 - Skateranlage
- Flächen für Landwirtschaft und Wald**
- Flächen für Landwirtschaft
 - Erwerbsgarten
 - Flächen für Wald
 - Flächen für Wald geplant
- Wasserflächen**
- Wasserflächen
- Änderungen gegenüber dem Vorentwurf**

- ### II. Integration Landschaftsplan
- Wasserbezogene Darstellung**
- Auen und weitere großräumige Bereiche
- Land- und Forstwirtschaft**
- Räume für Biotopverbund und Ökolandschaft
 - Bilden mit überdurchschnittlich hoher Funktion für den globalen Klimaschutz
 - Umgebung von Flächen für Maßnahmen zum Schutz, zur Pflege und zur Entwicklung von Natur und Landschaft
 - Straußenzug
- Erholung**
- Erholungsbereich mit hohem landschaftlichen Erholungswert sichern und entwickeln
 - Erholungsbereich mit niedrigem landschaftlichen Erholungswert aufwerten
- Maßnahmen**
- Landschaftsschutzgebiet, geplant
 - Geschützter Landschaftsteil, geplant
 - Naturschutzgebiet, geplant
 - Landschaftspark: Aufwertung und Umgestaltung bestehender Grün- und Landschaftsteile
 - Erstärkung landschaftlicher Nutzung von ausgetrockneten Bereichen
 - Vorrangige Maßnahmen zur Verbesserung der Grünausstattung
 - Grünverbindungen
 - Entwicklung von Baumreihen oder Hecken zur Gliederung der Landschaft und als Biotopverbund
 - Fließgewässer, Öffnung und Verengung
- ### III. Nachrichtliche Übersnahmen und Hinweise
- Naturschutzgebiet, Stand 2026
 - Agriertalbuchsen
 - Schutzgebiet für Grund- und Oberflächenwasser
 - Wasserschutzgebiet Zone I-III
 - Schutzgebiet für Grund- und Oberflächenwasser, geplant
 - Wasserschutzgebiet Zone I-III, geplant
 - Fließgewässer
 - Fließgewässer verengt
 - gesetzlich geschützte Biotope nach § 29 Abs. 2 BundesnatSchG, Nr. 23 Bayerisch
 - örtlich karstige Biotope: Flächen gebildet und ergänzt durch MKK in Abhängigkeit mit der Stadt Kempten
 - Punktbiotope: örtlich karstige Biotope gebildet und ergänzt durch MKK, in Abhängigkeit mit der Stadt Kempten
 - schutzwürdige Geotope
 - Landschaftsschutzgebiet
 - Geschützter Landschaftsteil
 - Naturdenkmal, Punkt
 - Naturdenkmal, Fläche
 - Naturschutzgebiet
 - Naturdenkmal
 - Umgebung des Naturdenkmals
 - Umgebung von Sauerbrunngebieten
 - Naturschutzgebiet
 - Änderungsbereich, Umgrenzung des Stadtgebietes
 - Hörschichtlinie im 5m Barometer & NN Bezugssystem DTM 2016
 - Funkwellenlage mit Schutzbereich
 - Landsitz für Rettungsdienst
 - Bauschutzbereich / Flugkorridor für Rettungsdienst
 - SEVESO - Risiken
 - Altlasten und Altlastverdachtsflächen
 - Hochspannungslinie ab 110 kV
 - Hauptwasserleitung
 - Gaßförmigkeit
 - vorhandene Gebäude
 - Nachrichtliche Übernahme Darstellung des RP-16
 - Landschaftliches Vorkaltgebiet
 - Regionaler Grünzug
 - Trenngrenze
 - Gebiet, das von der Errichtung überörtlich raumbestimmter als Hochwasserflusses und -hochwasser
 - Vorranggebiet für die Wasserversorgung - WR 33
 - Waldvergnügsanlagen freigegeben werden soll

Bestandteile

- 1.1. Flächennutzungsplan mit integriertem Landschaftsplan
- 1.2. Themenkarte: Klima und Starkregen
- 1.3. Themenkarte: Naturschutz
- 1.4. Themenkarte: Land- und Forstwirtschaft
- 1.5. Themenkarte: Erholung

2. VERFAHRENSVERMERKE

Aufstellungsbeschluss
Der Rat der Stadt Kempten (Allgäu) hat in seiner Sitzung am 01.08.2019 die Neuaufstellung des Flächennutzungsplans mit integriertem Landschaftsplan beschlossen. Der Aufstellungsbeschluss wurde im Amtsblatt vom 09.08.2019 ersichtlich bekannt gemacht.

Frühzeitige Beteiligung
Die frühzeitige Unterrichtung der Öffentlichkeit erfolgte gemäß § 3 Abs. 1 BauGB über den Vorentwurf der Neuaufstellung des Flächennutzungsplans mit integriertem Landschaftsplan in der Fassung vom 14.05.2024 in der Zeit vom 12.06.2024 bis 07.07.2024.

Die frühzeitige Unterrichtung der Behörden und sonstiger Träger öffentlicher Belange erfolgte gemäß § 4 Abs. 1 BauGB über den Vorentwurf der Neuaufstellung des Flächennutzungsplans mit integriertem Landschaftsplan in der Fassung vom 14.05.2024 in der Zeit vom 12.06.2024 bis 07.07.2024.

Öffentliche Auslegung
Der Entwurf der Neuaufstellung des Flächennutzungsplans mit integriertem Landschaftsplan in der Fassung vom 20.02.2025 wird gemäß § 3 Abs. 3 BauGB in der Zeit vom 12.03.2025 bis 11.04.2025 öffentlich ausgestellt.

Zu dem Entwurf der Neuaufstellung des Flächennutzungsplans mit integriertem Landschaftsplan in der Fassung vom 20.02.2025 werden die Behörden und sonstigen Träger öffentlicher Belange gemäß § 4 Abs. 2 BauGB in der Zeit vom 12.03.2025 bis 11.04.2025 beteiligt.

Feststellungsbeschluss
Der Rat der Stadt Kempten (Allgäu) hat in seiner Sitzung vom ... die Neuaufstellung des Flächennutzungsplans mit integriertem Landschaftsplan in der Fassung vom ... genehmigt.

Thomas Kechter
Oberbürgermeister

Gemehrung
Die Regierung von Schwaben hat die Neuaufstellung des Flächennutzungsplans mit integriertem Landschaftsplan gemäß § 6 Abs. 1 BauGB mit Beschluss vom ... GZ ... genehmigt.

August ...

Ausfertigung
Stadt Kempten (Allgäu),
Thomas Kechter
Oberbürgermeister

Bekanntmachung - Rechtskräftigkeit
Die Erteilung der Genehmigung der Neuaufstellung des Flächennutzungsplans mit integriertem Landschaftsplan wurde im Amtsblatt der Stadt Kempten am ... gemäß § 6 Abs. 2 BauGB ersichtlich bekannt gemacht. Die Neuaufstellung des Flächennutzungsplans mit integriertem Landschaftsplan ist damit rechtskräftig.

Stadt Kempten (Allgäu),
Thomas Kechter
Oberbürgermeister

Neuaufstellung des Flächennutzungsplan mit integriertem Landschaftsplan			
Plan-Nr. 2040/1	Maßstab 1:10000	Ort Stadt Kempten (Allgäu), Stadtplanungsamt	Datum 30.07.2019 14.05.2024 20.02.2025
Planzeichnung Planzeichenerklärung Verfahrensvermerke		Entwurf	

