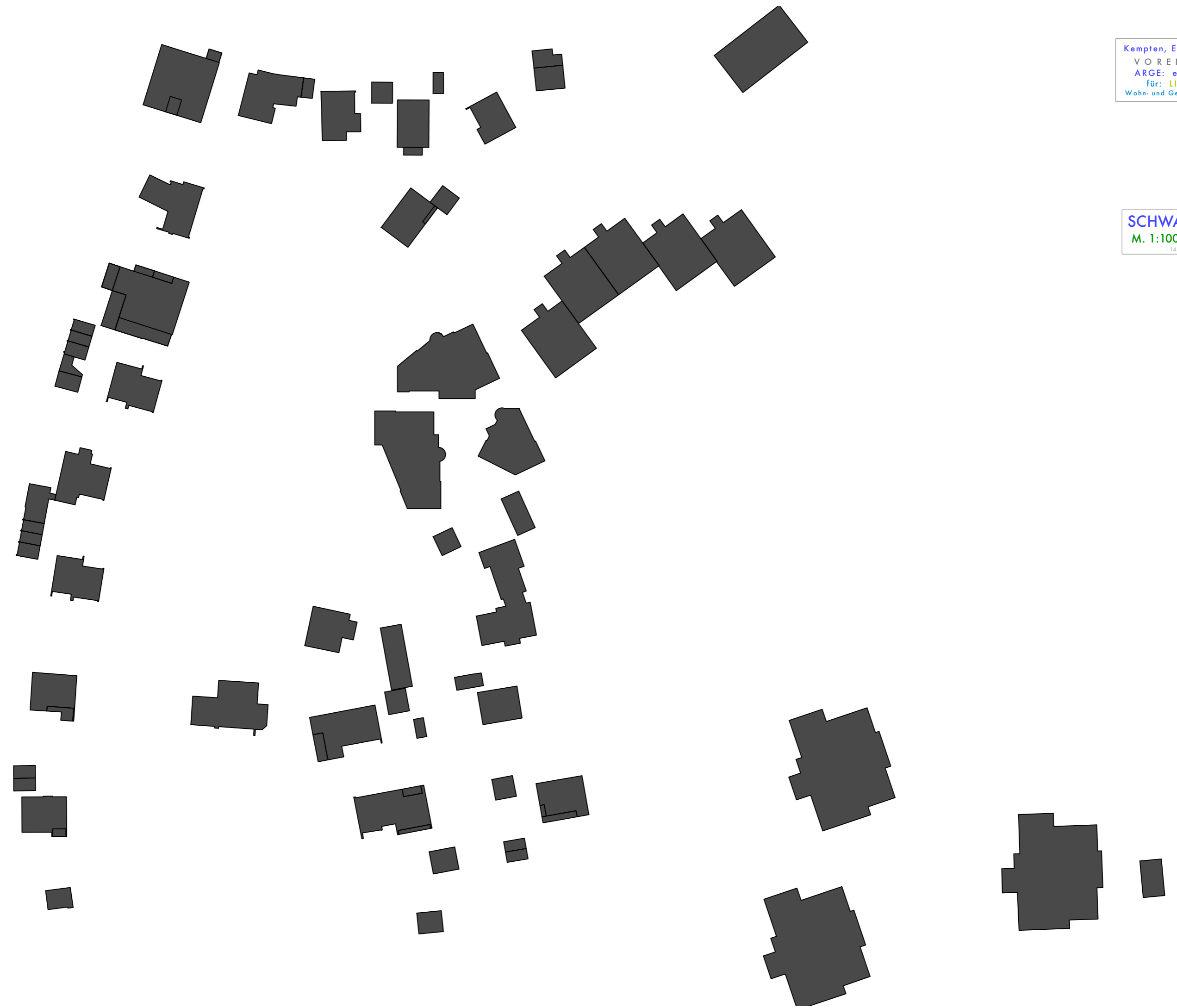


# Gestaltungsbeirat

**Stadt Kempten (Allgäu)**

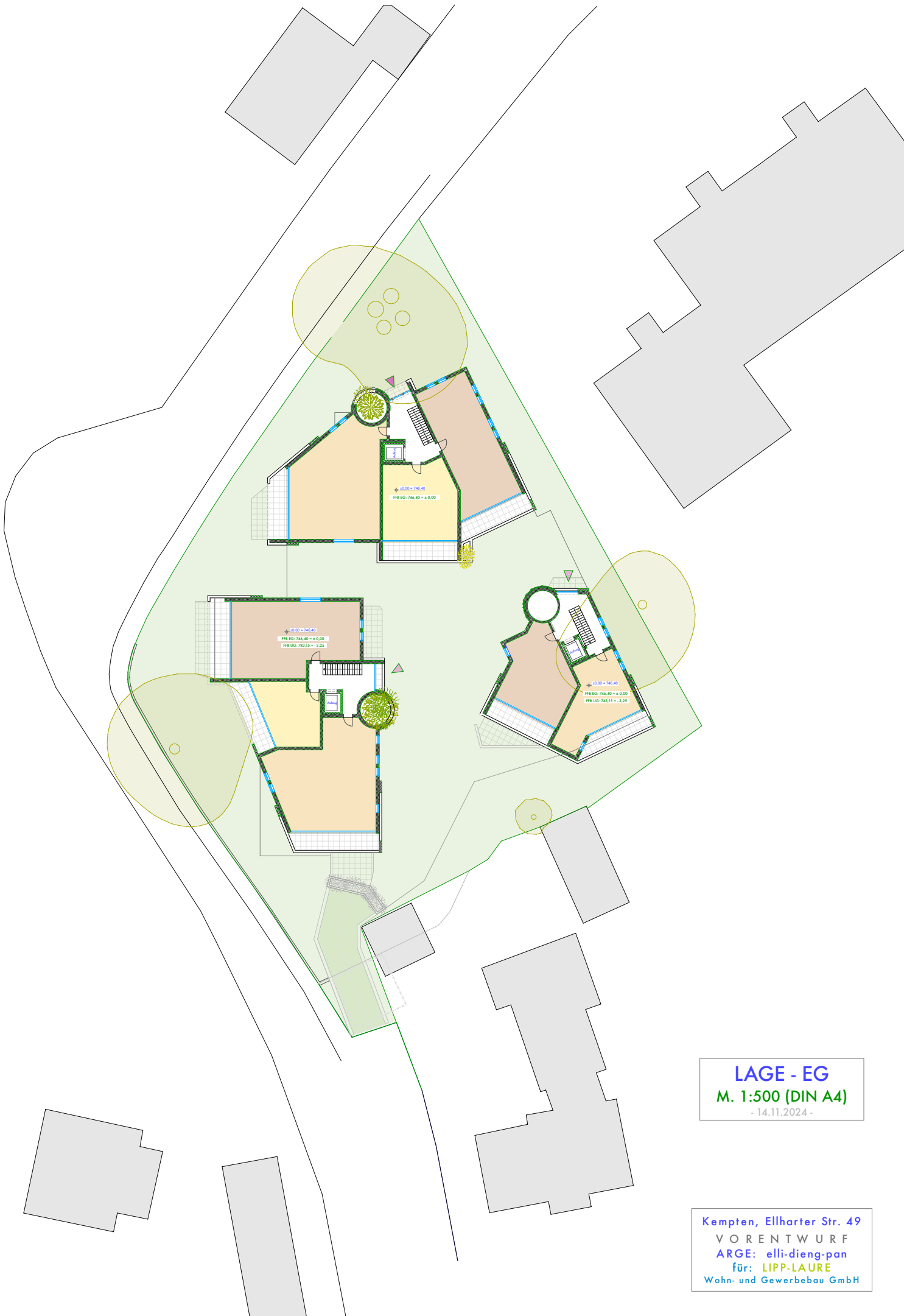
Sitzung 04. Dezember 2024

**TOP 2 Ellharter Straße 49**



Kempten, Ellharter Str. 49  
V O R E N T W U R F  
ARGE: elli-dieng-pan  
für: LIPP-LAURE  
Wohn- und Gewerbebau GmbH

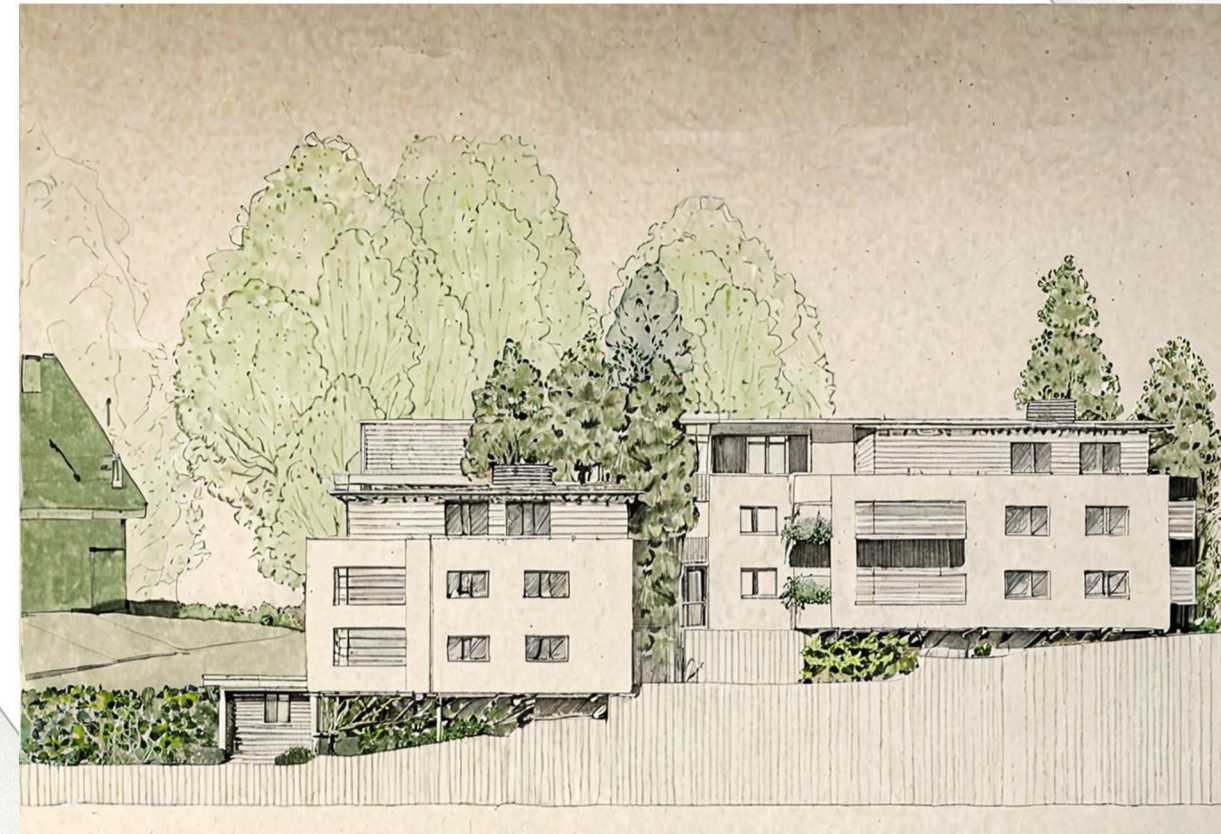
SCHWARZPLAN  
M. 1:1000 (DIN A3)  
- 14.11.2024 -



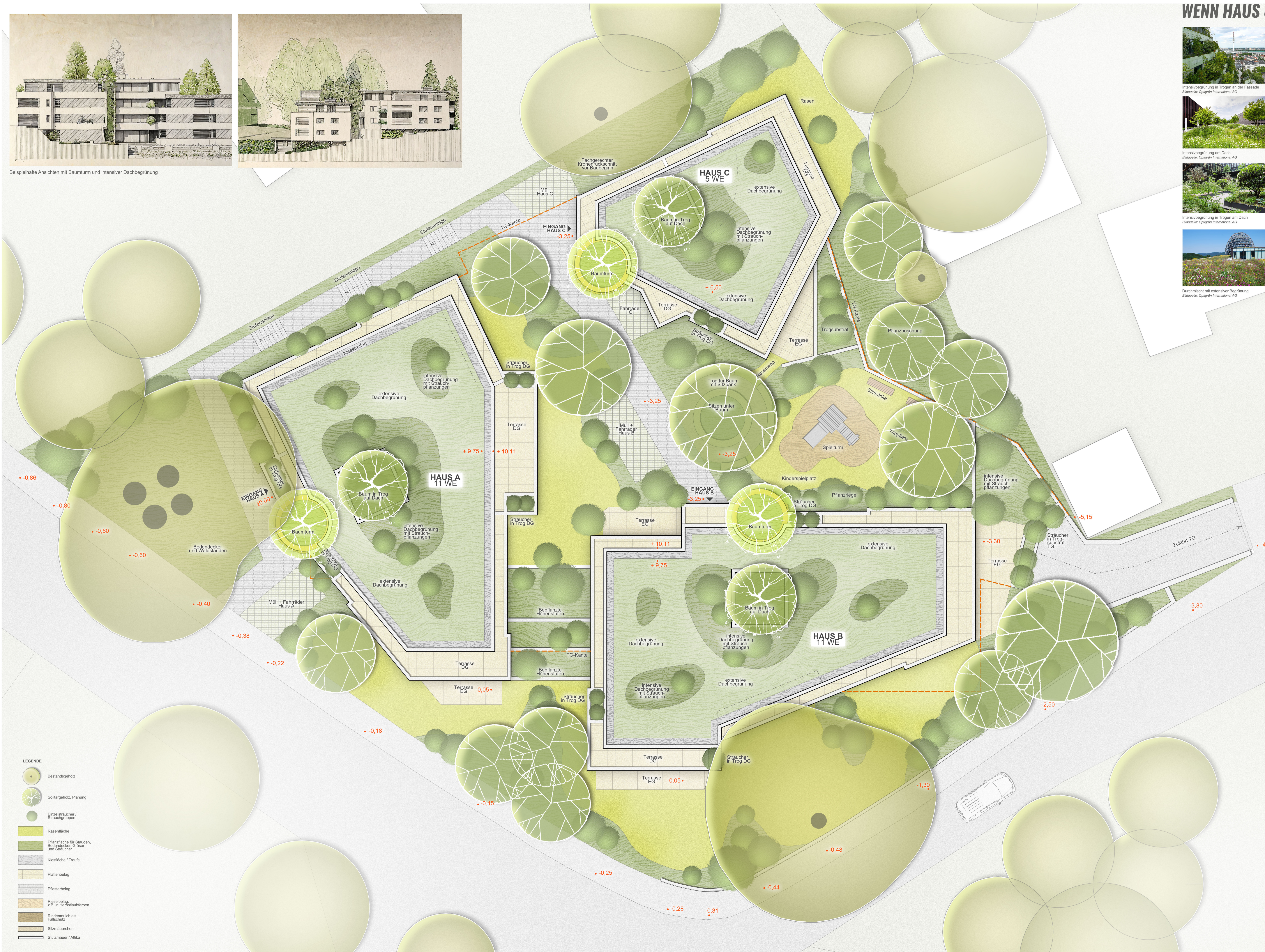
**LAGE - EG**  
M. 1:500 (DIN A4)  
- 14.11.2024 -

Kempen, Ellharter Str. 49  
VORENTWURF  
ARGE: elli-dieng-pan  
für: LIPP-LAURE  
Wohn- und Gewerbebau GmbH

# WENN HAUS UND NATUR MITEINANDER VERWACHSEN



Beispielhafte Ansichten mit Baumturm und intensiver Dachbegrünung



Die Herausforderungen für Planungsteams im Bau nehmen stetig zu: Die Notwendigkeit mehr Wohnraum zu schaffen steht dem Wunsch nach einer verbesserten Lebenssituation mit mehr Klimaschutz gegenüber. Daraus resultiert eine dichtere Bebauung bei gleichzeitig mehr Begrünung.

Die Planung in der **Eilharter Straße 49 in Kempten** verbindet diese Ansätze: **Wohnraum für 27 Familien** wird geschaffen und sowohl Außenanlagen als auch Dächer der Wohngebäude sind **klimaunterstützend durchgrünt**.

Die optische Verbindung der Außenanlagen und der Dächer erfolgt dabei über drei „Angelepunkte“: die **Baumtürme**. In jedem Gebäude flächern sich horizontal jeweils zwei bis drei Wohnungen ausgehend von diesen. Die Türme schaffen die Verbindung über die einzelnen Gebäude-Ebenen bis hoch auf die Dächer, wo durch **intensive Begrünung ökologisch wertvolle Pflanzenzonen** geschaffen werden. Trogbegrünungen entlang der Fassaden binden das Grün in die **Horizontale** ein.

**Funktionsflächen und Aufenthaltsbereiche mit Kinderspiel** laden zum Verweilen in der zentralen Gemeinschaftsgartenanlage ein. Die Sondernutzungsflächen sind mittels **heimischer Baum-, Strauch- und Staudenpflanzungen** abgegrenzt, damit **intime Gartenbereiche** entstehen.

- Beispiele für Bäume und Sträucher zur Begrünung der Baumtürme, Tröge und Gartenanlage:**
- Acer campestre - Feld-Ahorn
  - Amelanchier lamarckii - Felsenbire
  - Betula pendula in Sorten – Sand-Birke
  - Carpinus betulus - Hainbuche
  - Cornus in Sorten - Hartnigel
  - Crataegus in Sorten - Weißdorn
  - Hydrangea petiolaris - Kletterhortensie
  - Ilex in Sorten - Stechpalme
  - Liquidambar styraciflua - Amberbaum
  - Pinus in Sorten - Kiefer
  - Prunus in Sorten – Kirsche und Kirschlorbeer
  - Rosa in Sorten - Wildrosen und Strauchrosen
  - Spiraea in Sorten - Spierstrauch
  - Taxus baccata - Eibe
  - Tilia cordata - Winter-Linde
  - Thuja in Sorten - Lebensbaum

- Beispiele für Stauden und Gräser zur Begrünung der Baumtürme, Tröge und Gartenanlage:**
- Aster in Sorten - Astern
  - Euphorbia in Sorte- Wolfsmilch
  - Festuca amethystina – Amethyst-Schwengel
  - Festuca mairei – Atlas-Schwengel
  - Geranium in Sorten - Storchschnabel
  - Helictotrichon sempervirens - Blaustrahlfaher
  - Hypericum in Sorten
  - Iris germanica- Schwertlilie
  - Lavandula angustifolia - Lavendel
  - Origanum vulgare - Origanum
  - Salvia nemorosa - Salbei
  - Sedum-Arten - Fetthenne
  - Slipa pennata - Federgras
  - Thymus vulgaris - Thymian

- Beispiele für Stauden und Gräser zur extensiven und intensiven Begrünung der Dächer:**
- Allium schoenoprasum - Schnittlauch
  - Dianthus in Sorten - Nelke
  - Iris germanica- Schwertlilie
  - Lavandula angustifolia - Lavendel
  - Origanum vulgare - Origanum
  - Sedum-Arten - Hauswurz
  - Slipa pennata - Federgras
  - Thymus vulgaris - Thymian

**LEGENDE**

- Bestandsgehölz
- Sollgehölz, Planung
- Ersatzsträucher / Strauchgruppen
- Rasenfläche
- Pflanzfläche für Stauden, Bodendecker, Gräser und Sträucher
- Kiesfläche / Traufe
- Plattenbelag
- Pflasterbelag
- Rieselbelag, z.B. in Herbstlaubfarben
- Randbereich als Fallschutz
- Stützmauerchen
- Stützmauer / Altkla

**anja göbel**  
gartenarchitektur

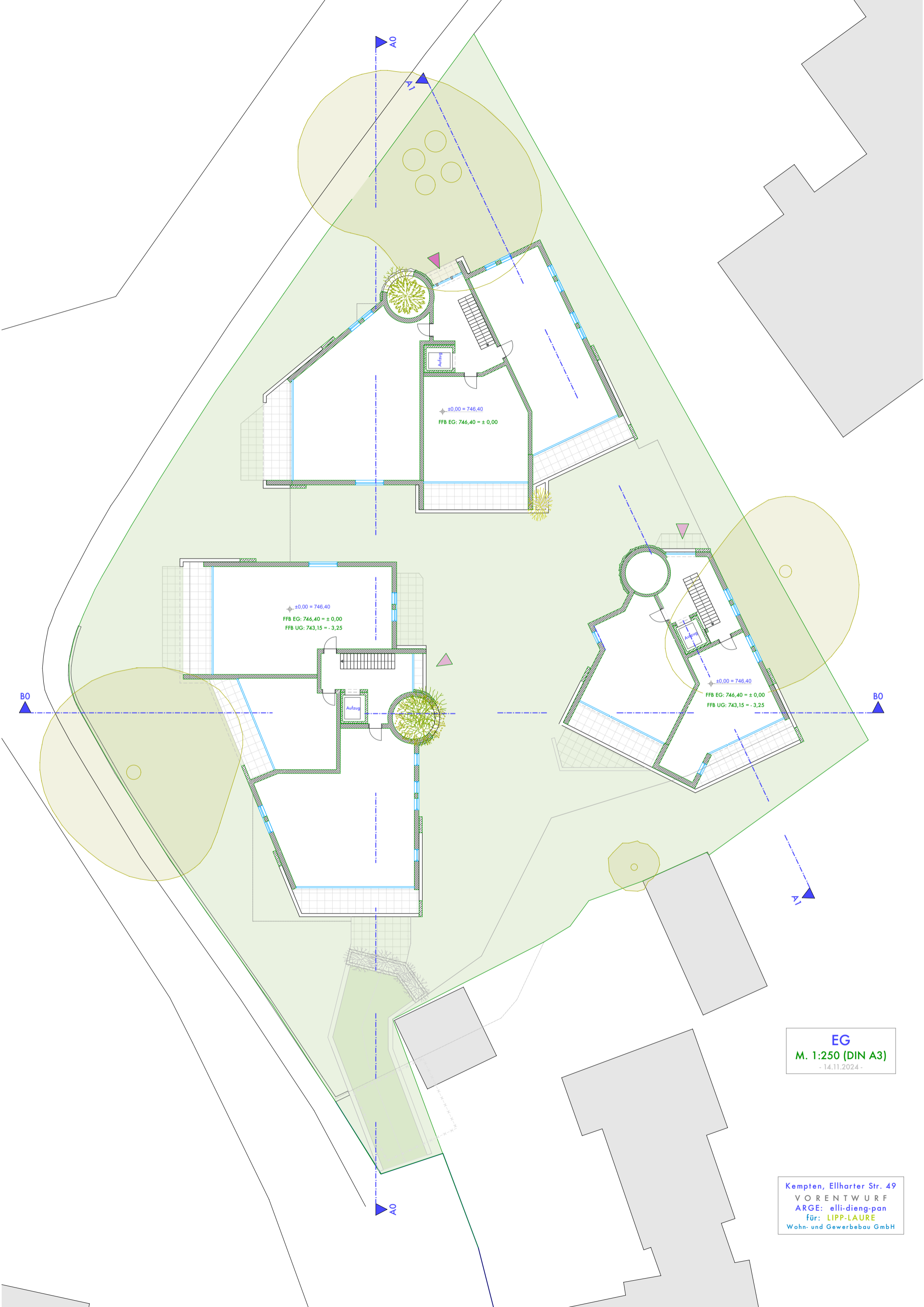
Dipl. Ing. (FH) Landschaftsarchitektin  
Sachverständige für Garten- und Landschaftsbau

Von-Eichendorff-Straße 41 // 86911 Dießen a. A.  
Telefon 08807 9470 833 // Mobil 0172 97 26 774  
anja.goebel@wohlfuehl-garten.de

**BV Eilharter Straße 49, 87435 Kempten i.A.**    Plandatum: 19.11.2024

Freiflächenkonzept EG + DG, M 1:100

BAUHERR	Datum	gez.	gepr.	Änderungen
LIPP-LAURE WOHN- UND GEWERBEBAU GMBH GRABENGASSE 4 87435 KEMPTEN I.A.	19.11.2024	MB	AG	Freiflächenkonzept EG + DG



A0

A0

B0

B0

A0

**EG**  
M. 1:250 (DIN A3)  
- 14.11.2024 -

Kempton, Ellharter Str. 49  
VORENTWURF  
ARGE: elli-dieng-pan  
für: LIPP-LAURE  
Wohn- und Gewerbebau GmbH

±0,00 = 746,40  
FFB EG: 746,40 = ± 0,00

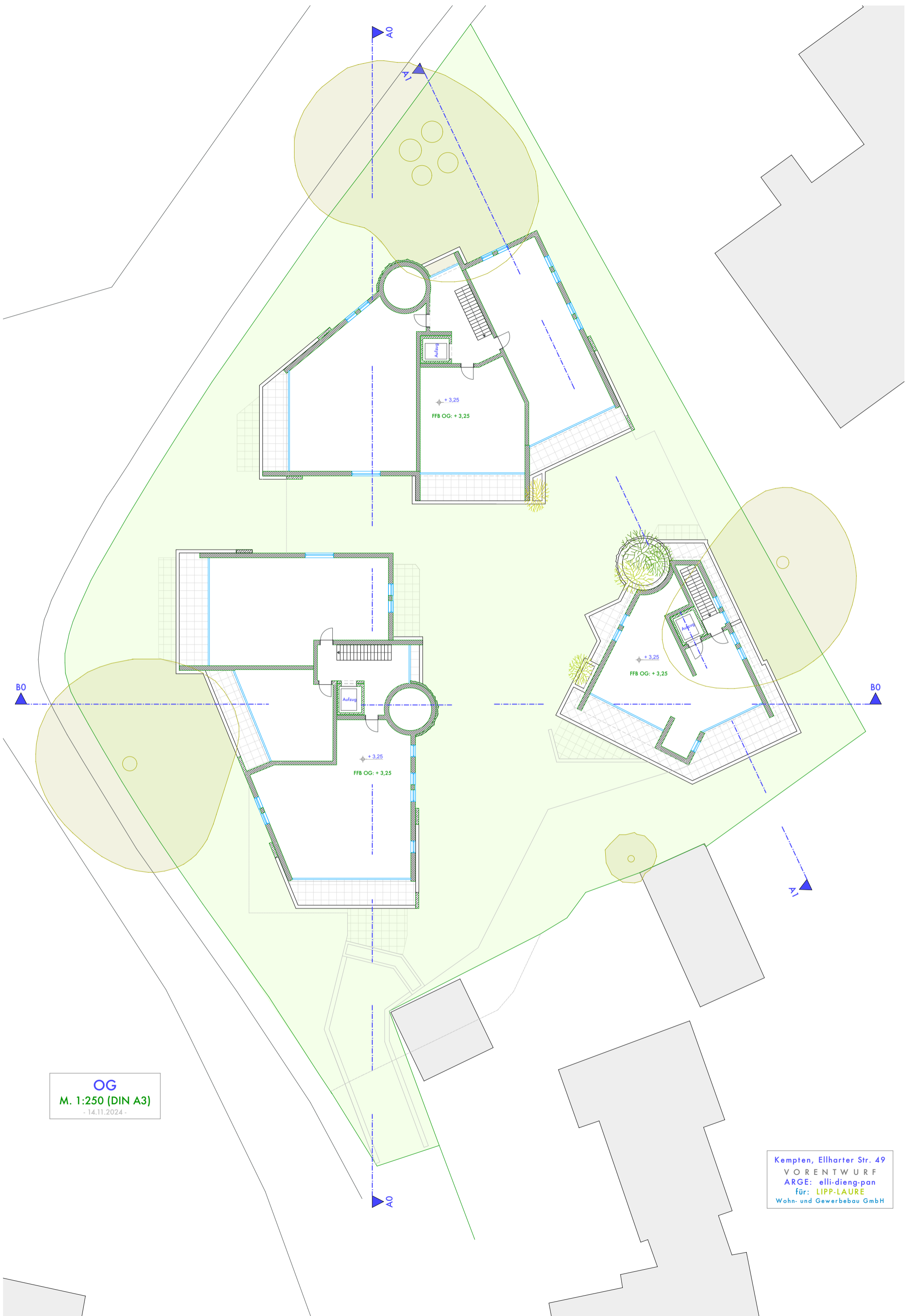
±0,00 = 746,40  
FFB EG: 746,40 = ± 0,00  
FFB UG: 743,15 = - 3,25

±0,00 = 746,40  
FFB EG: 746,40 = ± 0,00  
FFB UG: 743,15 = - 3,25

Aufzug

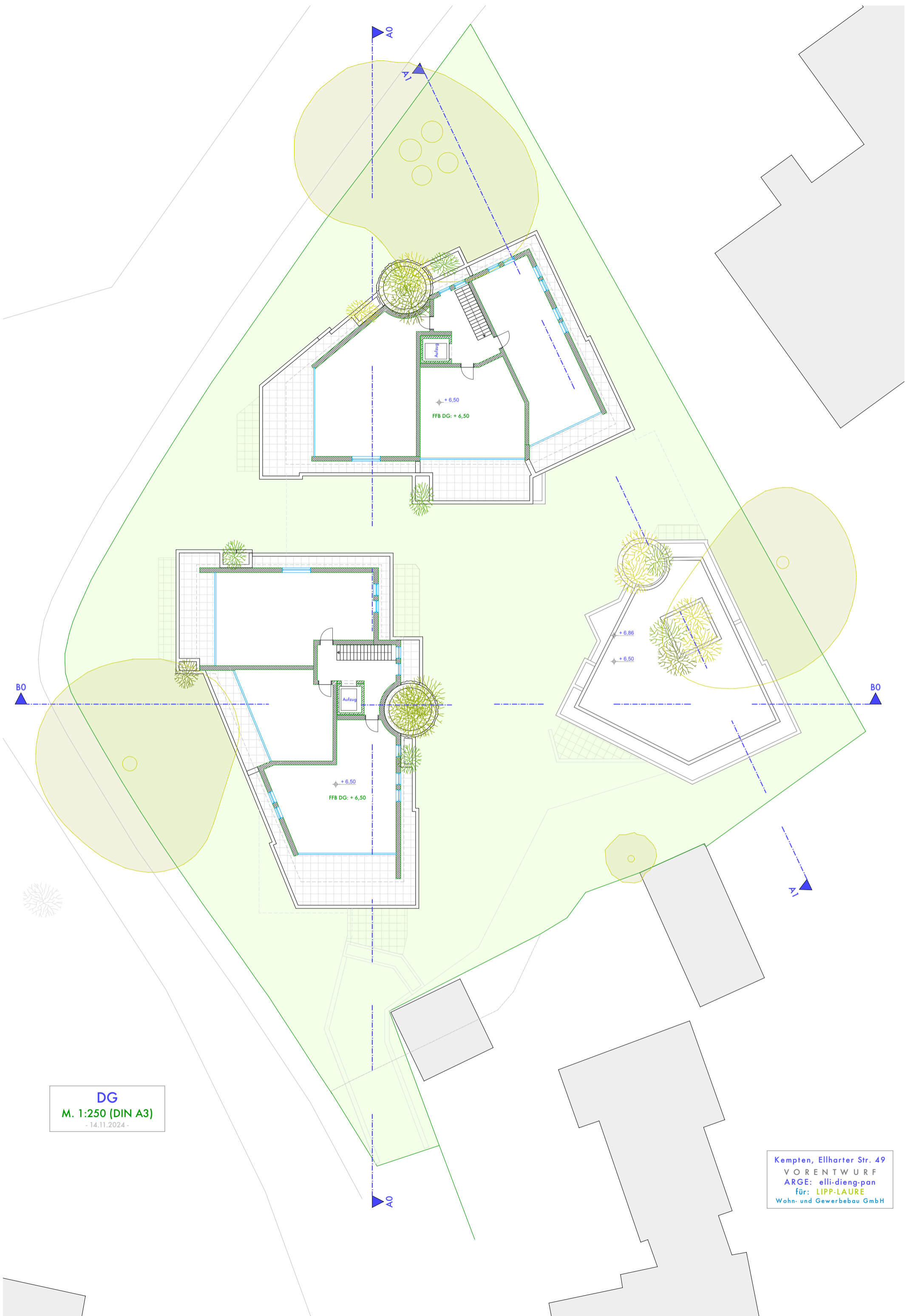
Aufzug

Aufzug



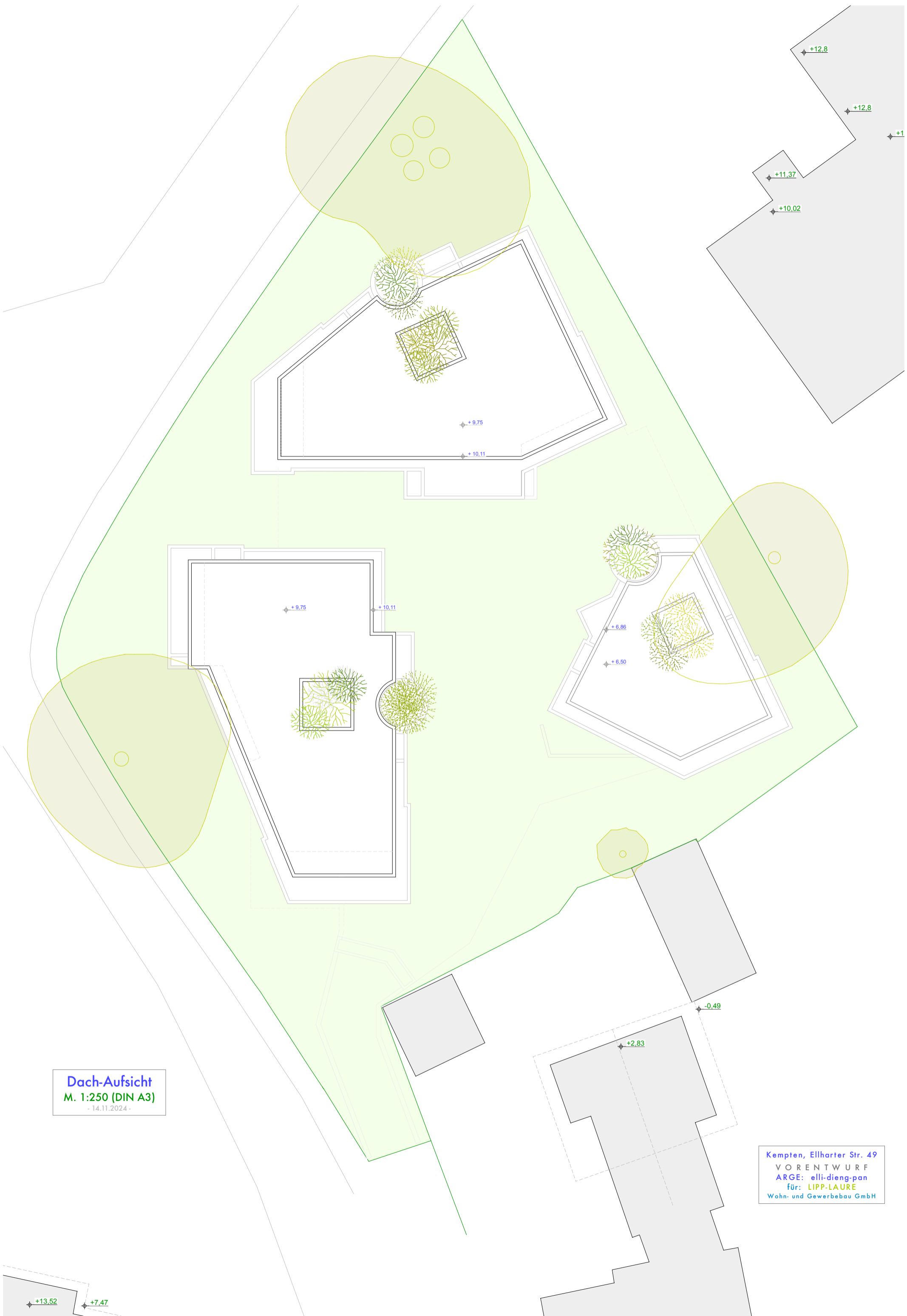
OG  
M. 1:250 (DIN A3)  
- 14.11.2024 -

Kempten, Ellharter Str. 49  
VORENTWURF  
ARGE: elli-dieng-pan  
für: LIPP-LAURE  
Wohn- und Gewerbebau GmbH



DG  
M. 1:250 (DIN A3)  
- 14.11.2024 -

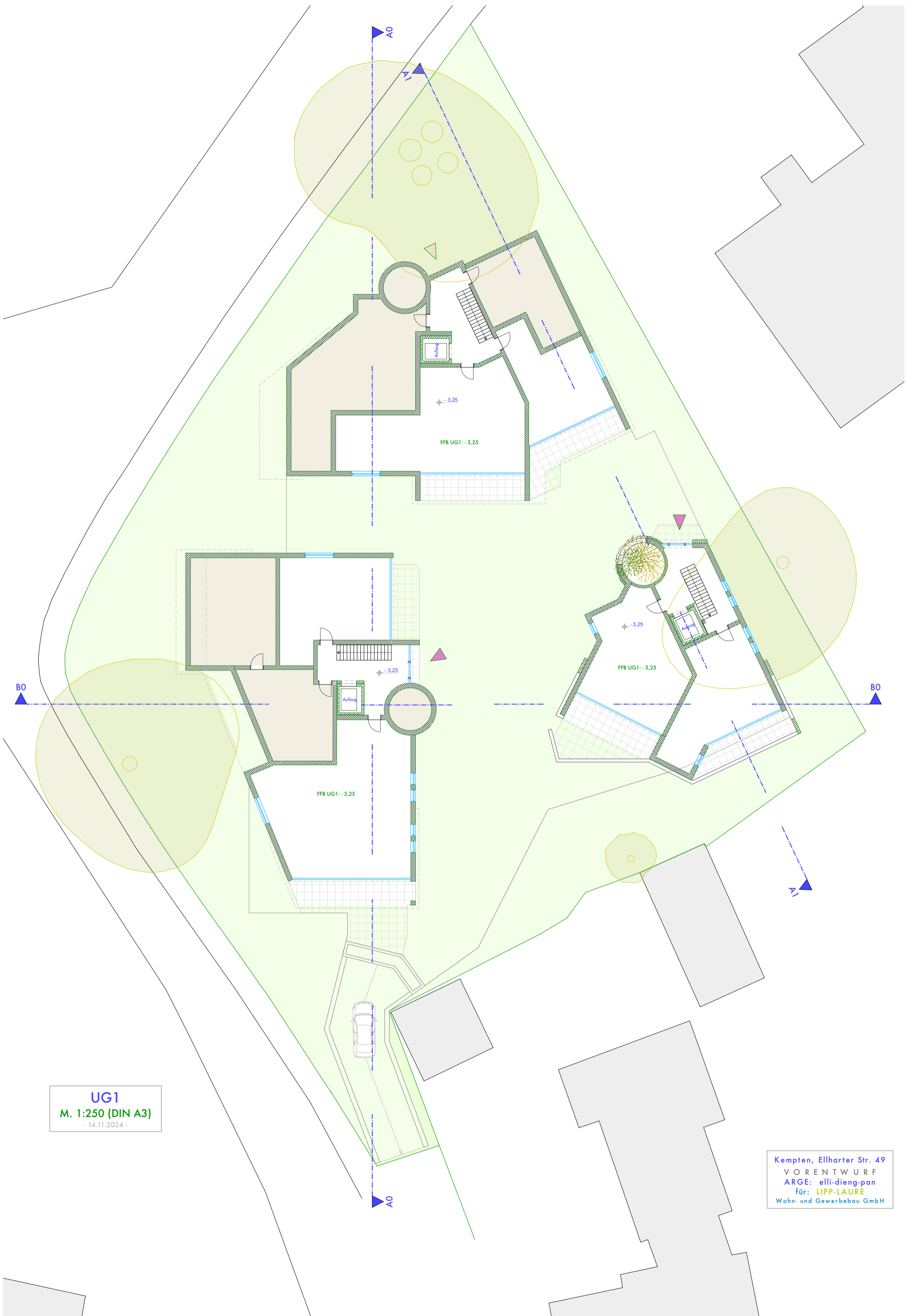
Kempten, Ellharter Str. 49  
V O R E N T W U R F  
A R G E: elli-dieng-pan  
für: LIPP-LAURE  
Wohn- und Gewerbebau GmbH



**Dach-Aufsicht**  
M. 1:250 (DIN A3)  
- 14.11.2024 -

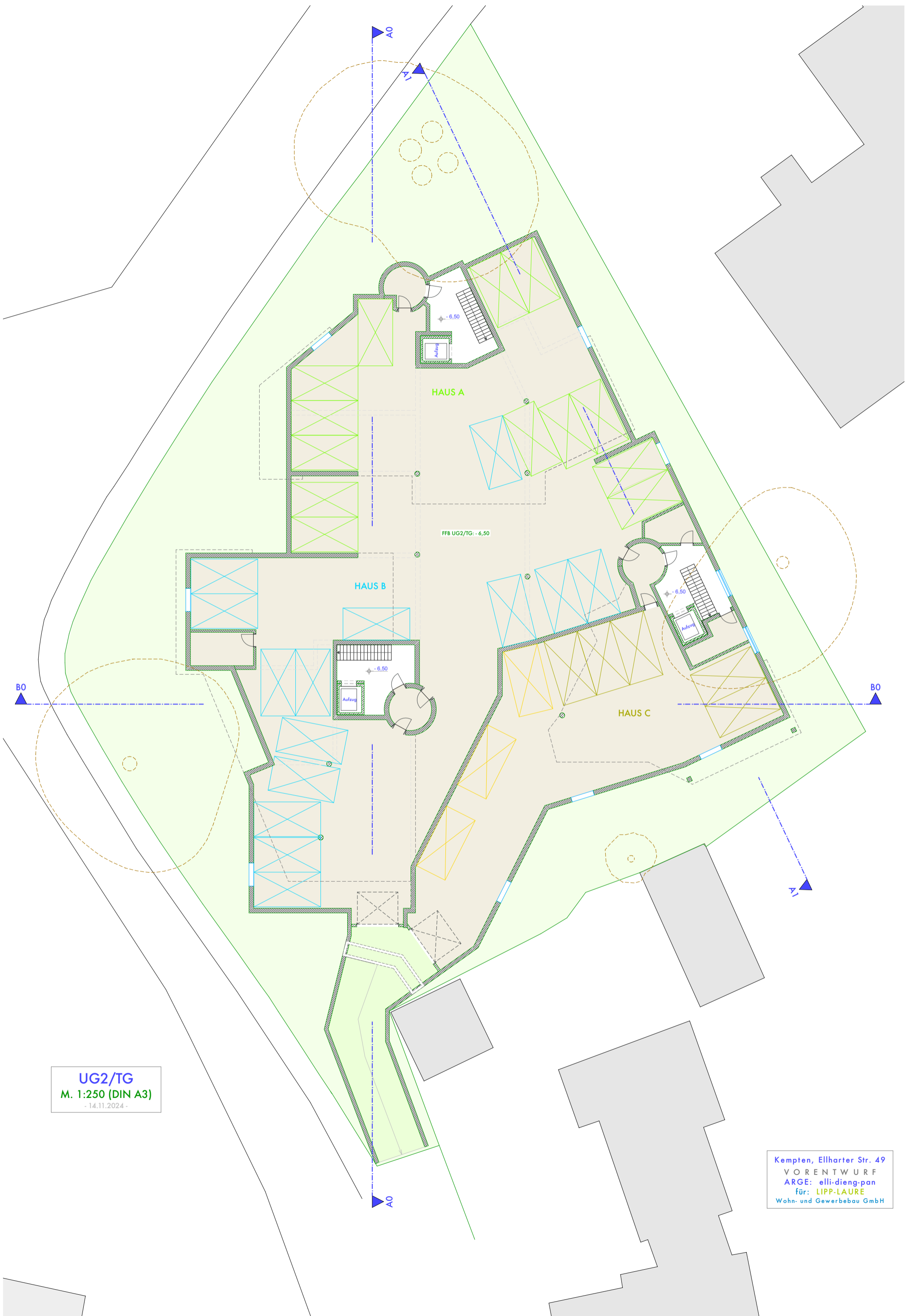
Kempton, Ellharter Str. 49  
VORENTWURF  
ARGE: **elli-dieng-pan**  
für: **LIPP-LAURE**  
Wohn- und Gewerbebau GmbH





**UG1**  
M. 1:250 (DIN A3)  
- 14.11.2024 -

Kempten, Ellharter Str. 49  
VORENTWURF  
ARGE: elli-dieng-pan  
für: LIPP-LAURE  
Wohn- und Gewerbebau GmbH



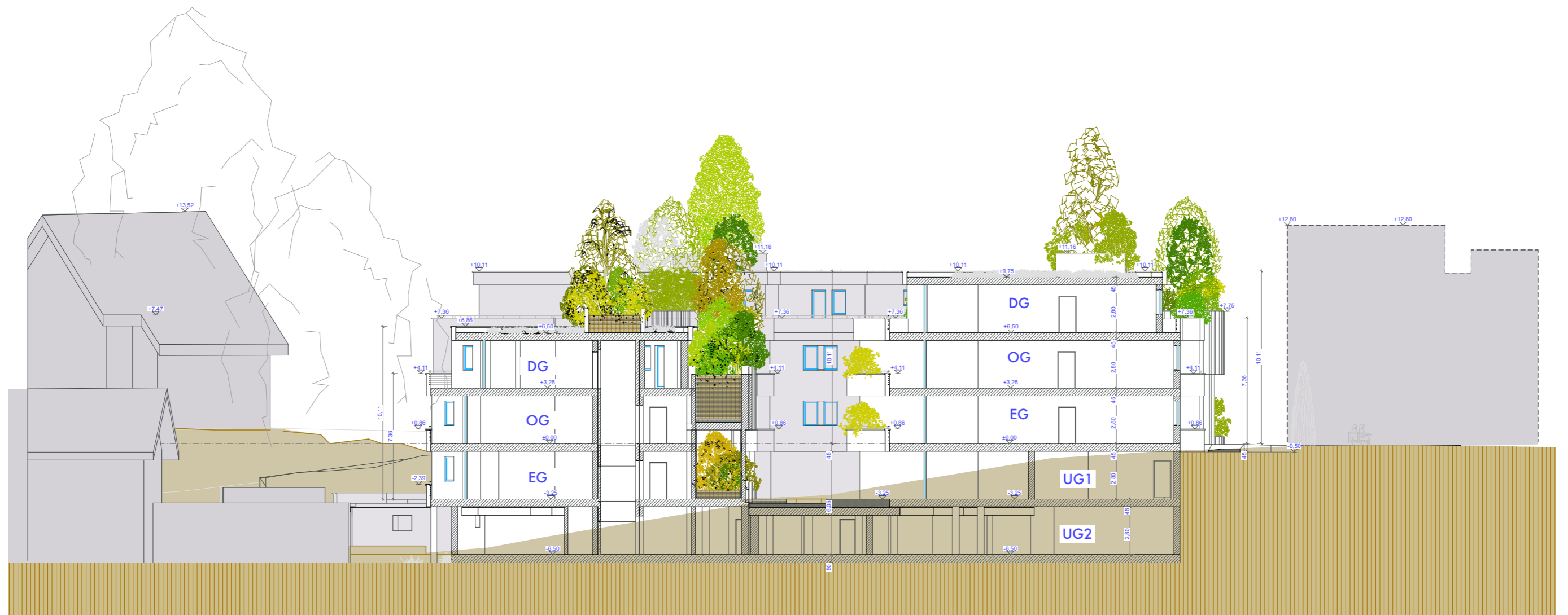
UG2/TG  
M. 1:250 (DIN A3)  
- 14.11.2024 -

Kempten, Ellharter Str. 49  
VORENTWURF  
ARGE: elli-dieng-pan  
für: LIPP-LAURE  
Wohn- und Gewerbebau GmbH



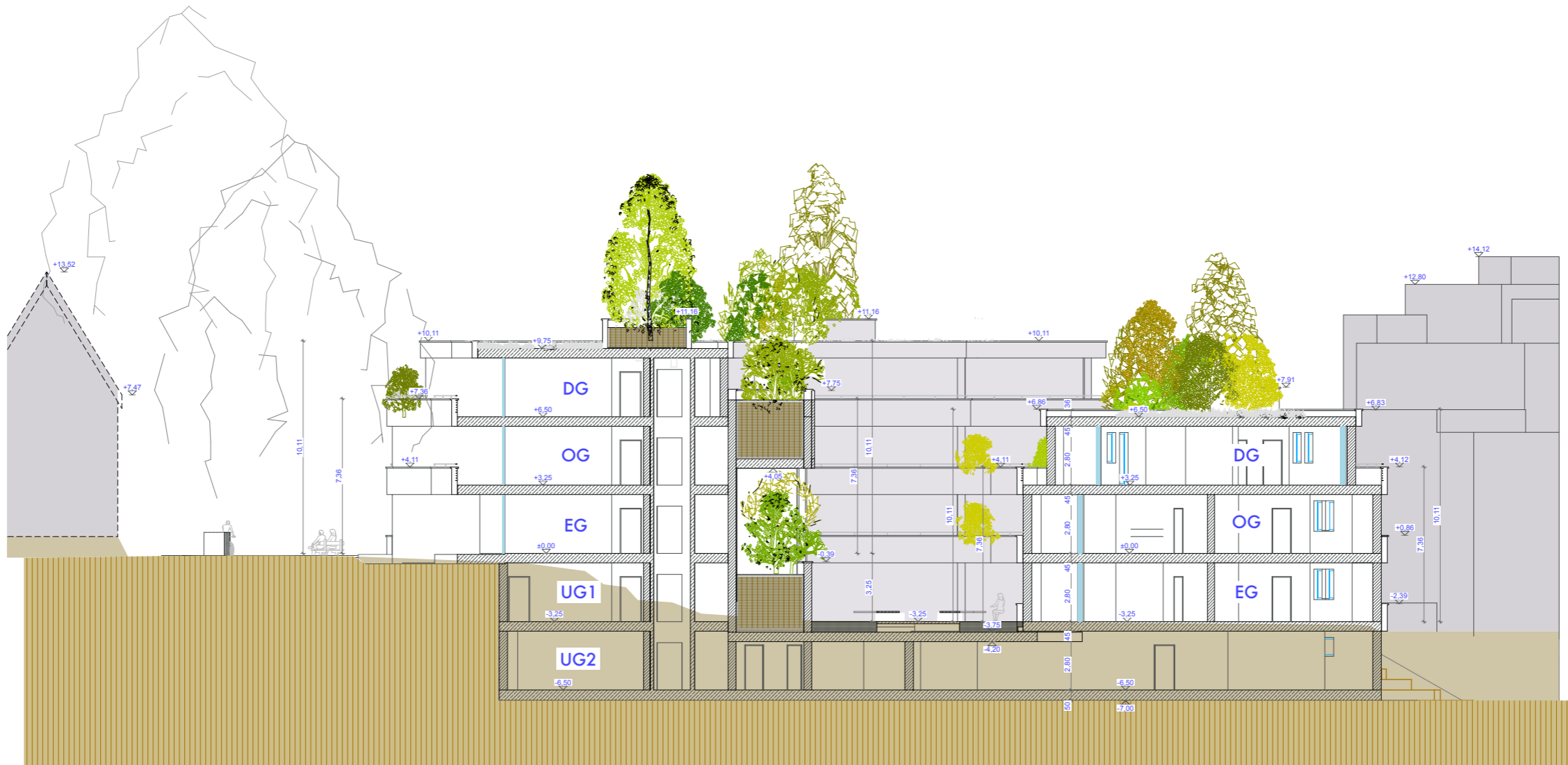
Kempton, Ellharter Str. 49  
 VORENTWURF  
 ARGE: elli-dieng-pan  
 für: LIPP-LAURE  
 Wohn- und Gewerbebau GmbH

Schnitt A0  
 M. 1:250 (DIN A3)  
 - 14.11.2024 -



Kempten, Ellharter Str. 49  
VORENTWURF  
ARGE: elli-dieng-pan  
für: LIPP-LAURE  
Wohn- und Gewerbebau GmbH

Schnitt A1  
M. 1:250 (DIN A3)  
- 14.11.2024 -



Kempten, Ellharter Str. 49  
VORENTWURF  
ARGE: elli-dieng-pan  
für: LIPP-LAURE  
Wohn- und Gewerbebau GmbH

Schnitt B0  
M. 1:250 (DIN A3)  
- 14.11.2024 -



Kempten, Ellharter Str. 49  
V O R E N T W U R F  
ARGE: elli-dieng-pan  
für: LIPP-LAURE  
Wohn- und Gewerbebau GmbH

Ansicht Süd  
M. 1:250 (DIN A3)  
- 14.11.2024 -



Kempton, Ellharter Str. 49  
V O R E N T W U R F  
ARGE: elli-dieng-pan  
für: LIPP-LAURE  
Wohn- und Gewerbebau GmbH

Ansicht Ost  
M. 1:250 (DIN A3)  
- 14.11.2024 -





