

Marstall

Brandschutztechnische Ertüchtigung für eine Teilnutzung



Bestand:

Mangelhafter Brandschutz!

- Ausstellungsbereich > 400m²
→ 2. baulicher Rettungsweg erforderlich,
kl. Saal ohne 2. Rettungsweg
- fehlende rauchdichten Abschlüsse im Nebentreppenhaus
(z.B. Lastenaufzuges, Türen, etc.)
→ Verrauchung des erforderlichen Fluchtweges
- Mangelhafte Raumabschlüsse (Wände, Türen,
Kabeldurchführungen, etc.) zum Haupttreppenhaus
→ Verrauchung des Haupttreppenhauses kann nicht
gewährleistet werden
- Entfluchtung aus den Dachgeschossen ist nicht
gewährleistet (keine Anleiterbarkeit)

BRANDSCHUTZ

Maßnahme:

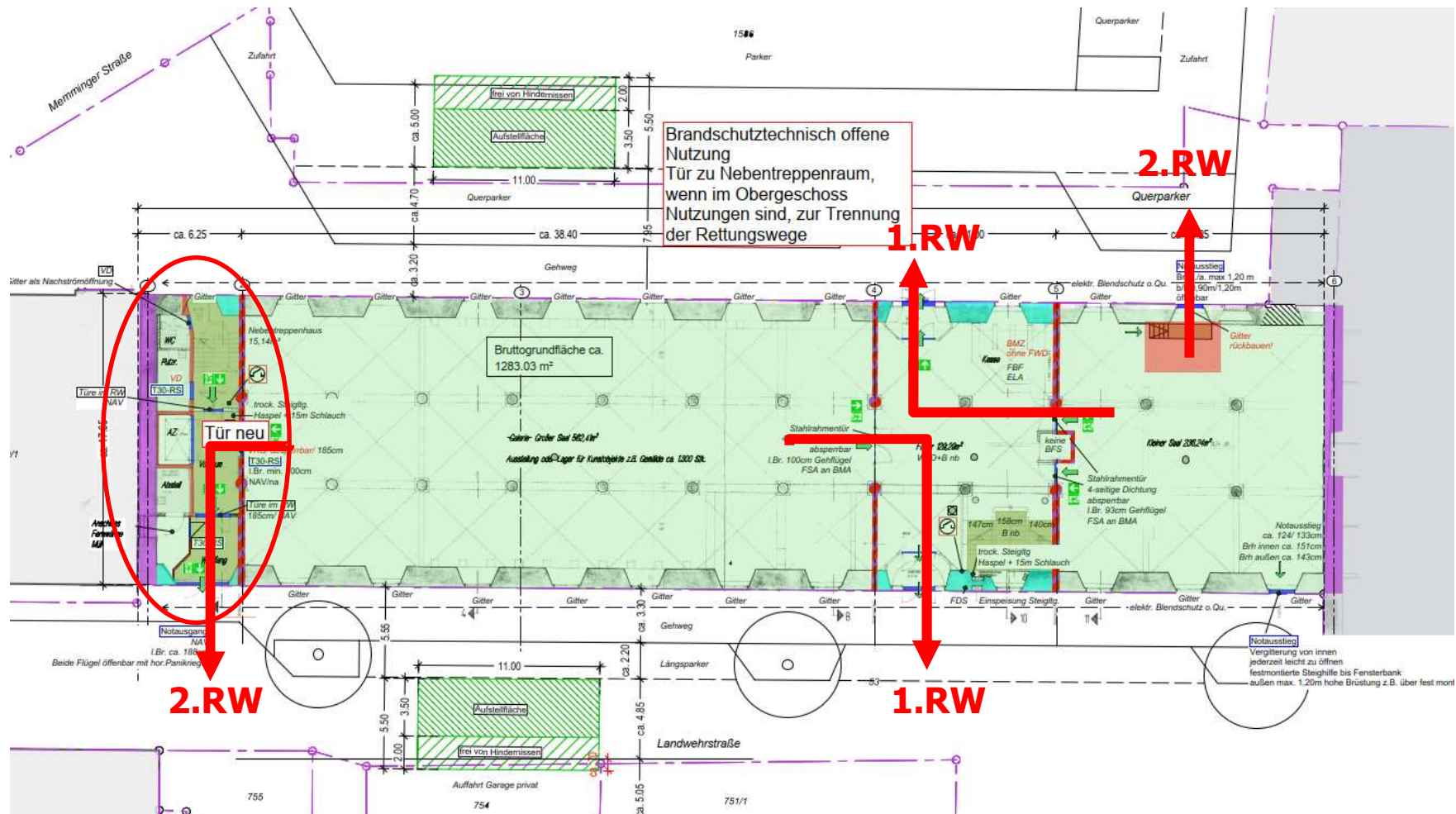
Brandschutztechnische Ertüchtigung von **Teilbereichen**

! **Keine** vollumfängliche brandschutztechnische Sanierung !

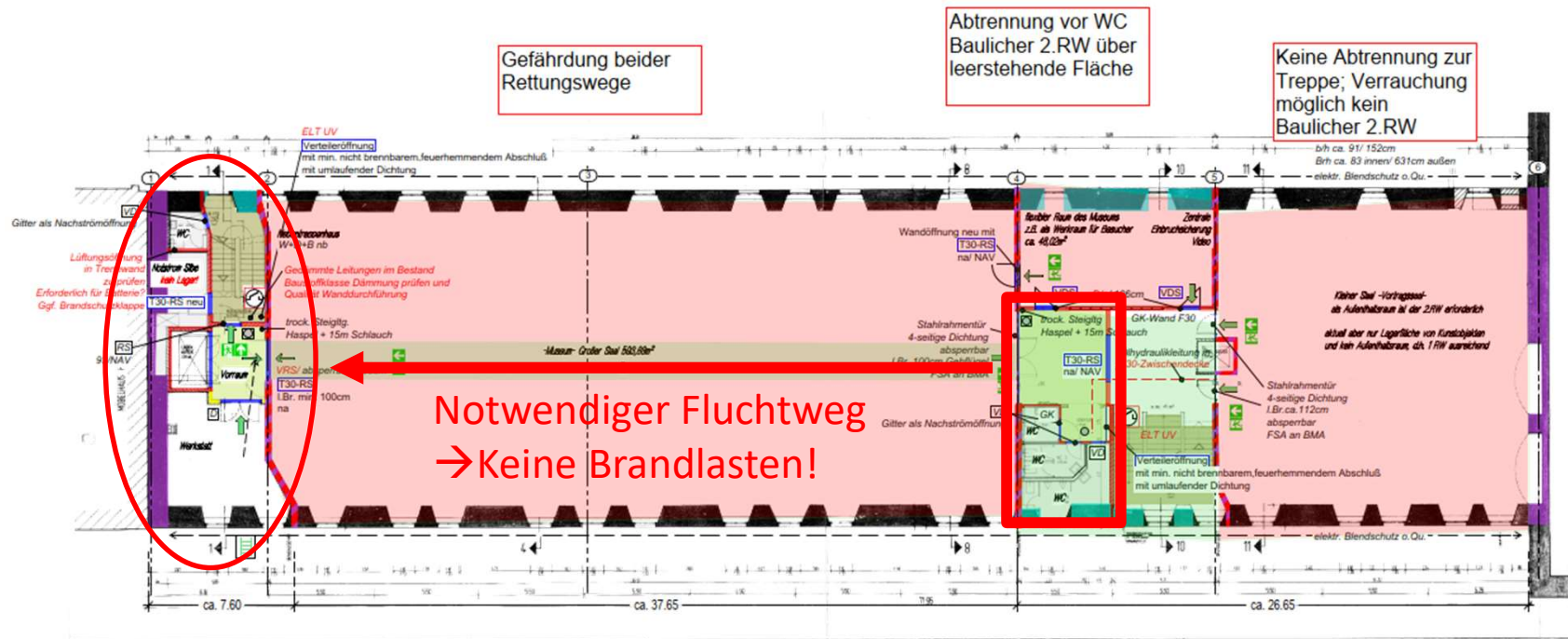
Ziel:

 **Gewährleistung der Entfluchtung
Verhinderung von Personenschäden**

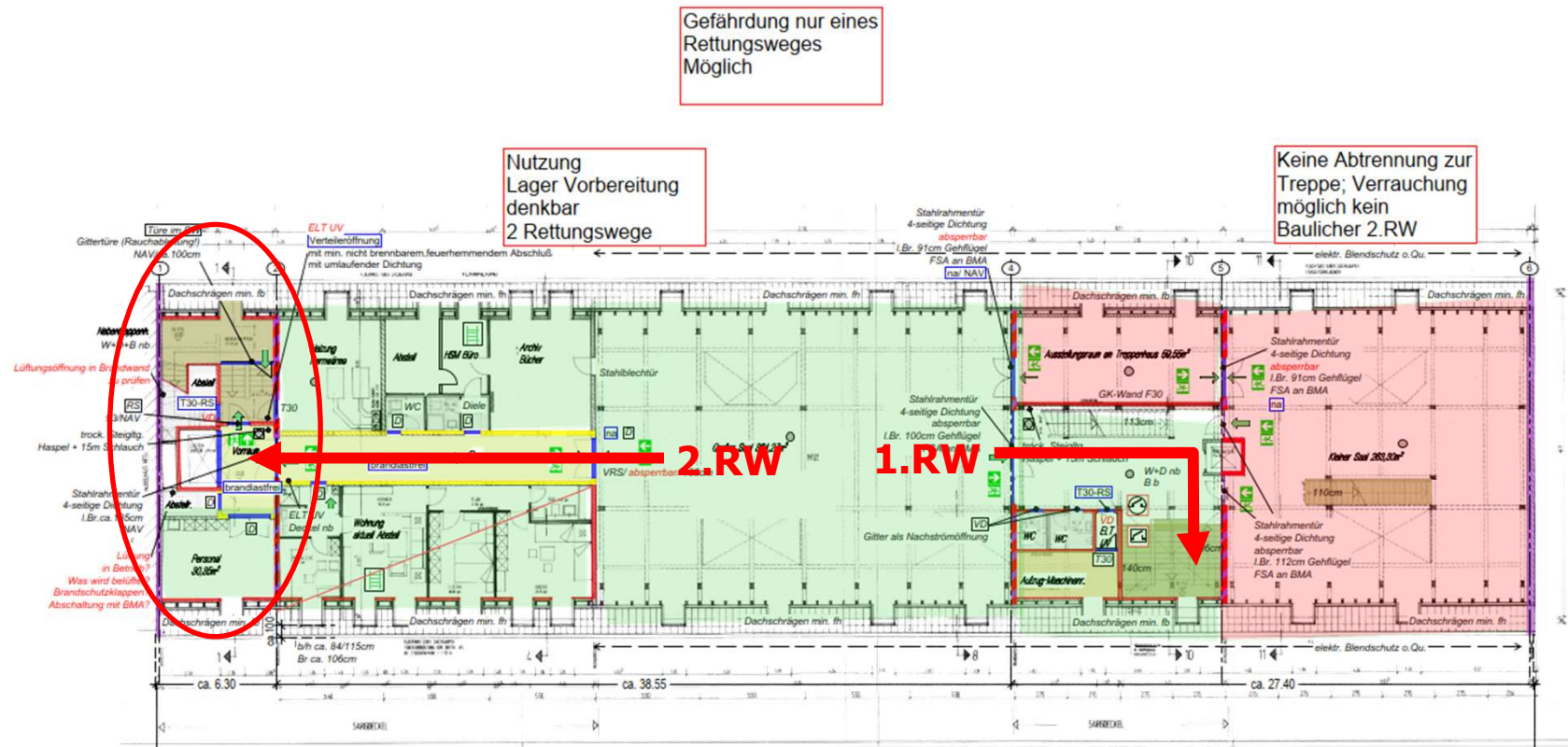
- Nutzung der Säle im EG für Ausstellungen
- Nutzung der WCs im OG
- Nutzung von Teilbereichen zur Ausstellungsvorbereitung



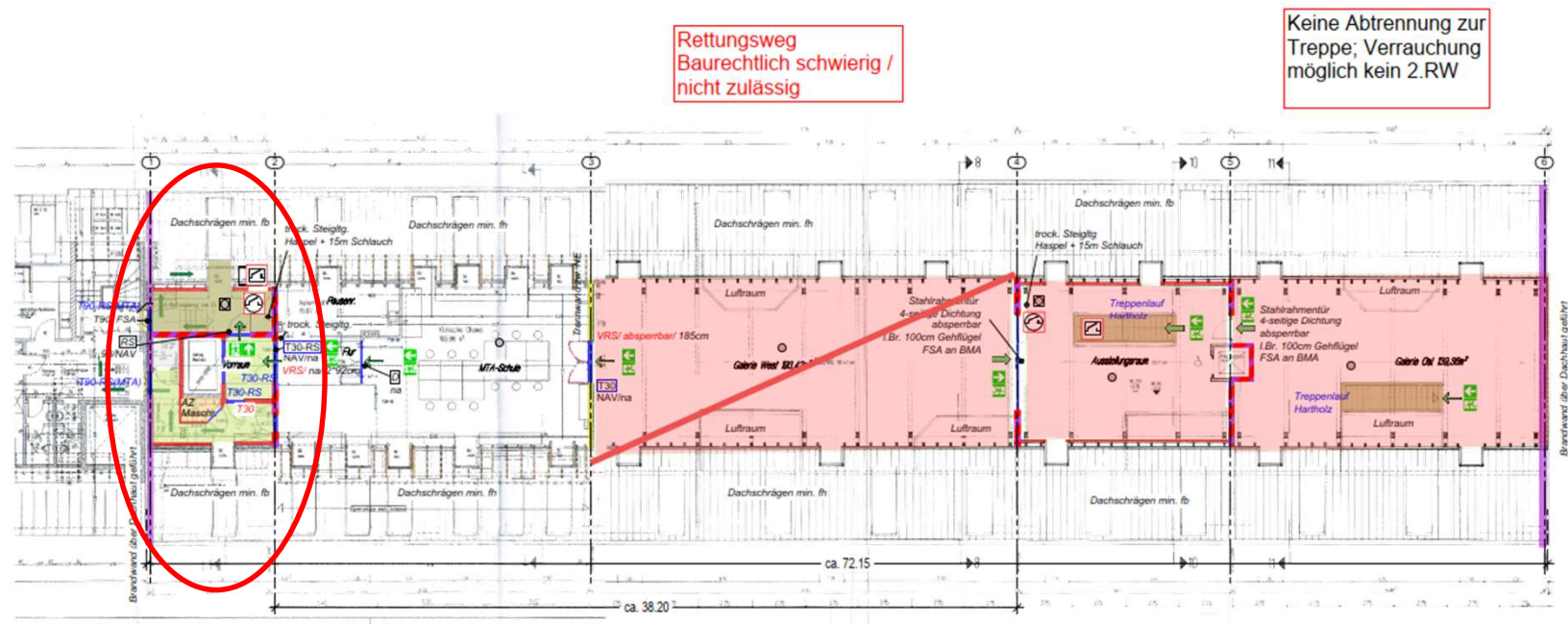
- Ertüchtigung der Feuerschutzabschlüsse im Nebentreppenhaus
- Herstellung eines 2. Rettungsweges im kleinen Saal mittels Treppen und Podesten



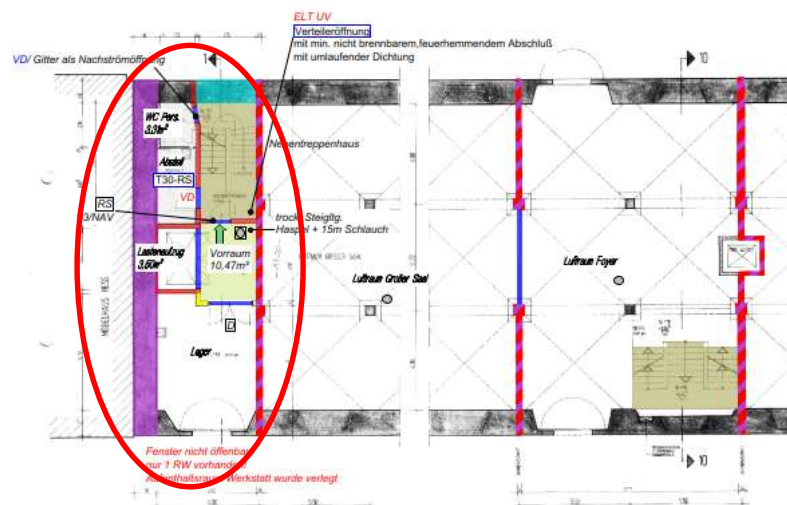
- Keine ausreichenden Abschlüsse der Räume zum Haupttreppenhaus
→ bei Verrauchung keine Entfluchtung möglich
→ keine Nutzbarkeit
- Rauchdichte Abtrennung des WC-Bereichs und Entfluchtung über Saal ins Nebentreppenhaus
- Ertüchtigung der Feuerschutzabschlüsse im Nebentreppenhaus



- Ost: keine ausreichenden Abschlüsse der Räume zum Haupttreppenhaus
→ bei Verrauchung keine Entfluchtung möglich
→ keine Nutzbarkeit
- West: Nutzung als Ausstellungsvorbereitung möglich
- Ertüchtigung der Feuerschutzabschlüsse im Nebentreppenhaus



- Ost: keine ausreichenden Abschlüsse der Räume zum Haupttreppenhaus
→ bei Verrauchung keine Entfluchtung möglich
→ keine Nutzbarkeit
- West: kein Zugang zum Nebentreppenhaus
→ kein 2. Rettungsweg
→ keine Nutzbarkeit
(Rettungsweg darf nicht über eine fremdvermietete Einheit führen)
- Ertüchtigung der Feuerschutzabschlüsse im Nebentreppenhaus



- Ertüchtigung der Feuerschutzabschlüsse im Nebentreppenhaus

Kosten:

- 2. Fluchtweg kl. und gr. Saal (Treppen und Podest)
- Ertüchtigung der Feuerschutzabschlüsse im Nebentreppenhaus
- Rauchdichte Abtrennung WC-Anlagen 1.OG
- Ergänzung BMA/Alarmierung und Überwachung der abgehängten Decken

Geschätzte Kosten analog der Planung der Konstruktionsgruppe Bauen AG

ca. 150.000,- € (Verwaltungshaushalt)