

Ausschuss für Schule und Sport

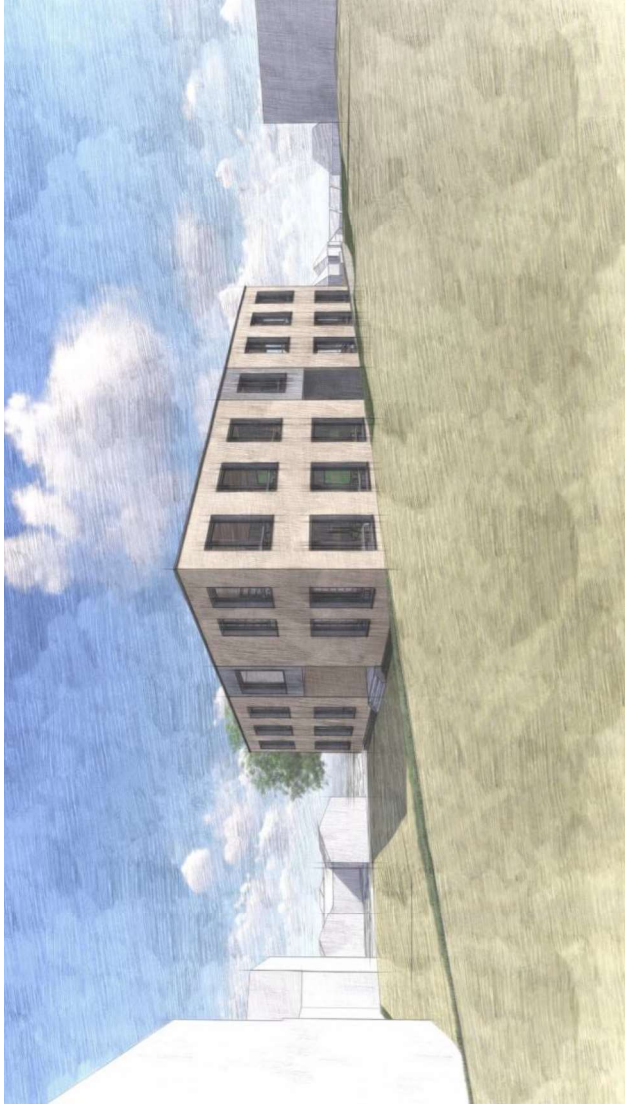
TOP 9

Raummodule am Allgäu-Gymnasium
sowie dem Hildegardis-Gymnasium

Montag, 03. Juli 2023

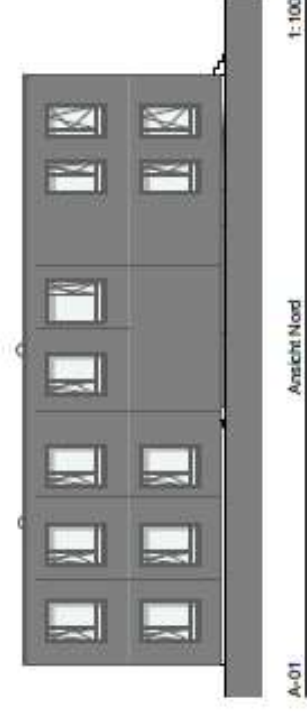
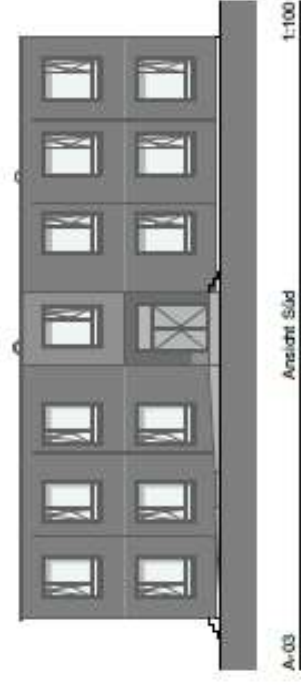
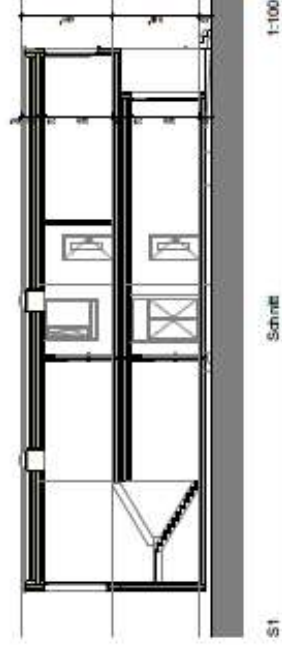
Erweiterung des Allgäu-Gymnasiums

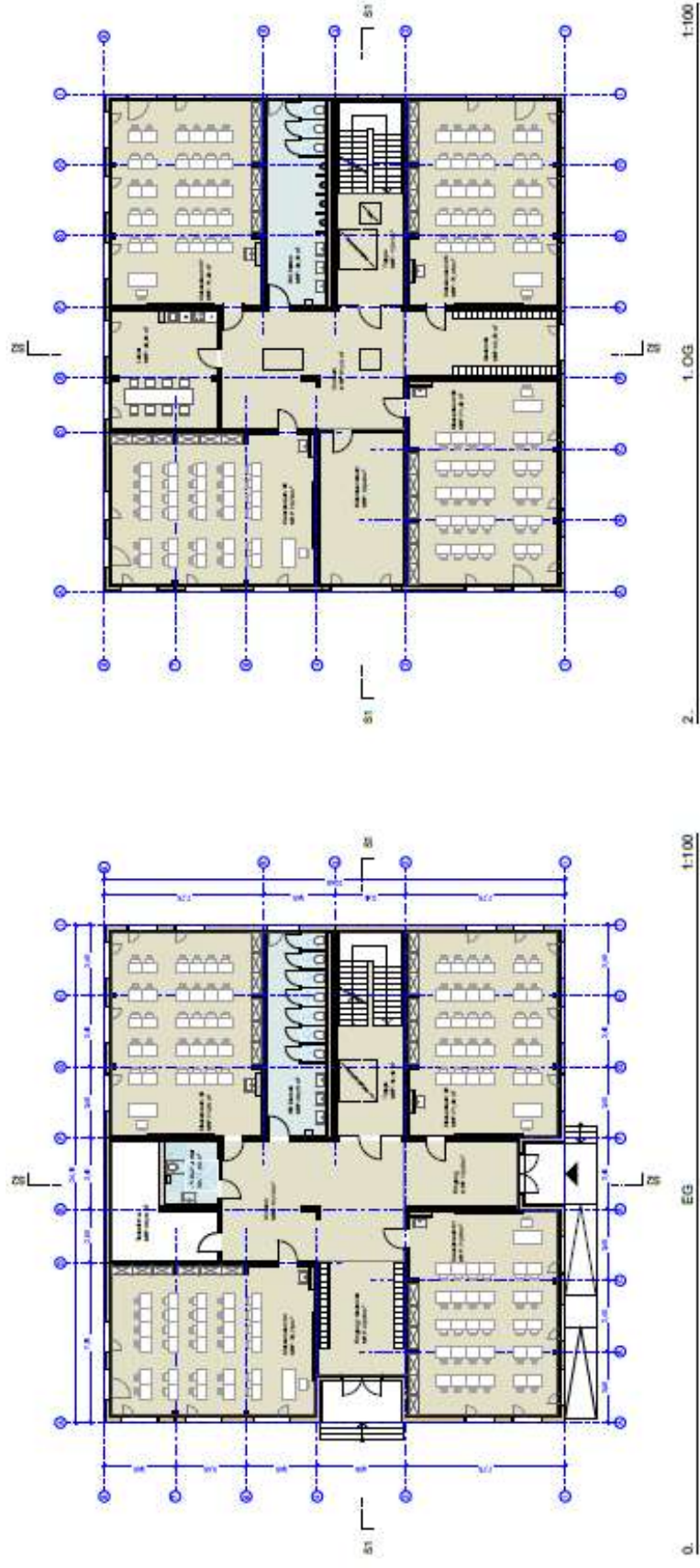




ENTWURFSPLANUNG

Ersatz Klassenzimmer für
Allgäu-und Hildegardis-Gymnasium





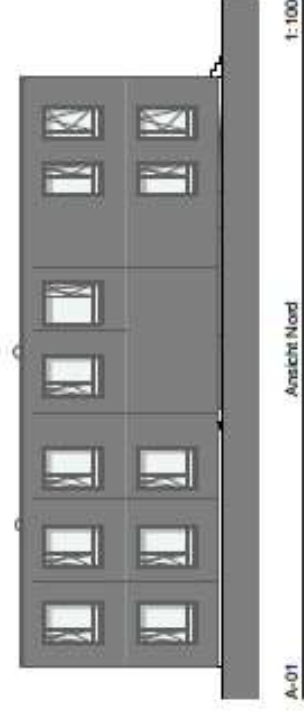
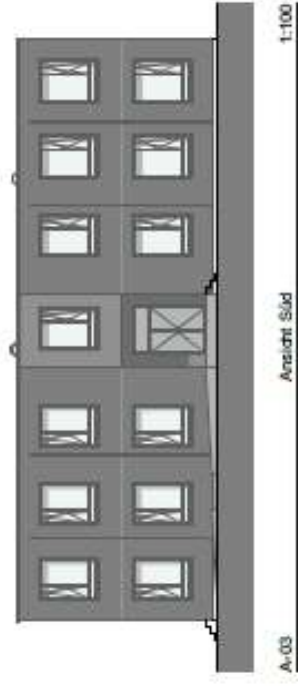
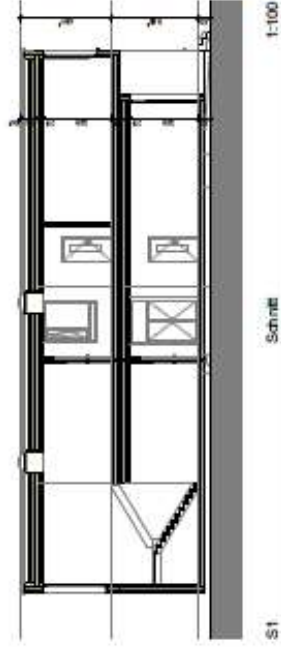
Erweiterung des Hildegardis Gymnasiums

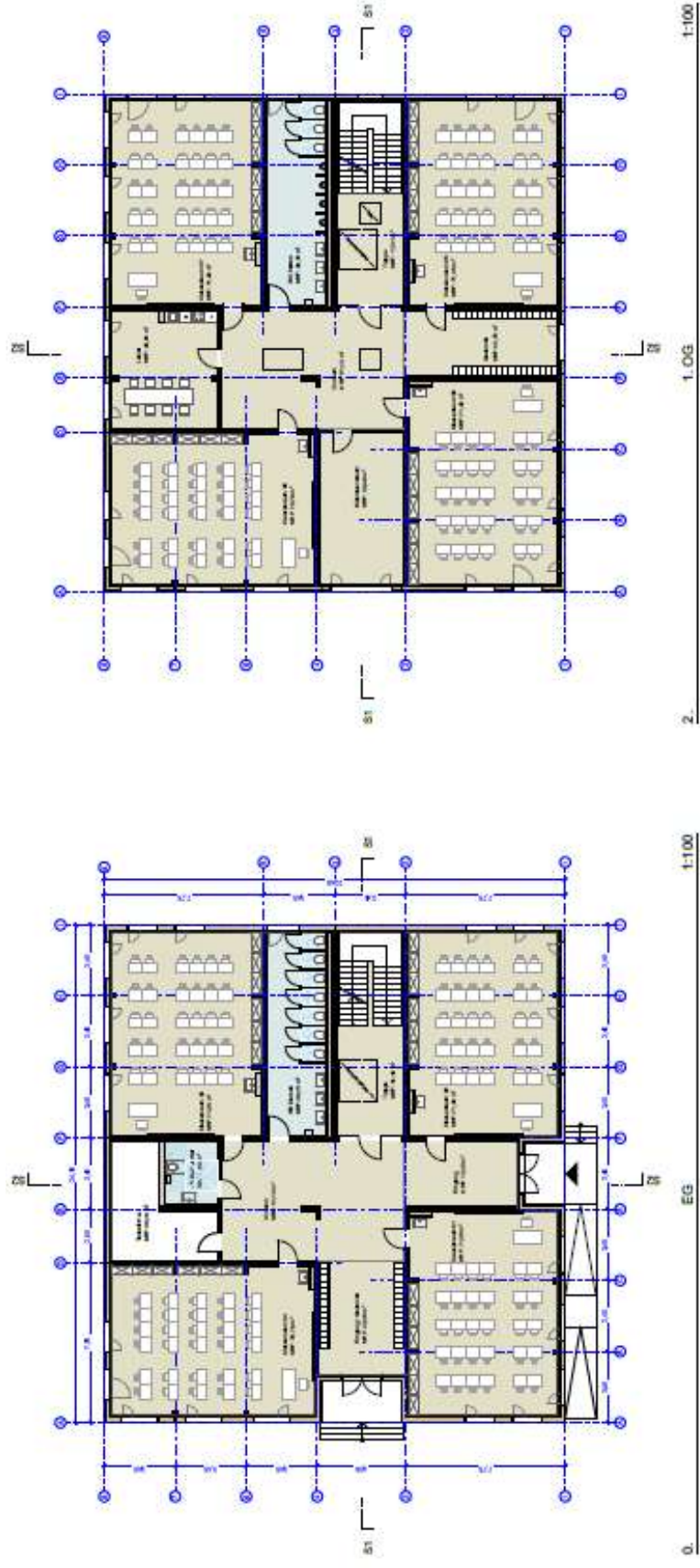




ENTWURFSPLANUNG

Ersatz Klassenzimmer für
Allgäu-und Hildegardis-Gymnasium





Durch den Modulbau ist eine sehr hohe Flexibilität gegeben. Es ist möglich, diese Schulen unkompliziert und einfach örtlich zu versetzen. Somit kann die Stadt Kempten auf eventuell sich ändernde Situationen flexibel reagieren.

Der Werkstoff Holz und die modulare Bauweise stellen die Innovationskraft der Stadt Kempten und die Umsetzungsstärke hinsichtlich aktivem Klimaschutz unter Beweis.

Die Anforderungen an die beiden Schulen lauten:

- 8 Klassen á 28 Schüler
- Mindestens 70qm
- Treppenhäuser
- WC's (mit eingeplant)