

Bayerisches Rotes Kreuz, Haubenschloßstrasse 12, 87435 Kempten | Allgäu  
Skizzen Vorentwurf Körperbehinderte Allgäu (KBA) und Entwurf Lebenshilfe e. V. (LH)

03\_24

## Inhaltsübersicht:

\_ Blatt 02: Lageplan mit Anbindung an Bestand KBA m = 1 \_ 1000

Einschub: Grundriss Erd- | Dachgeschoss \_ Entwurf 2020 m = 1 \_ 250

\_ Blatt 03: Grundriss Untergeschoss \_ Skizze m = 1 \_ 200

\_ Blatt 04: Grundriss Erdgeschoss LH \_ Skizze m = 1 \_ 200

\_ Blatt 05: Grundriss Obergeschoss LH \_ Skizze m = 1 \_ 200

\_ Blatt 06: Grundriss Dachgeschoss LH \_ Skizze m = 1 \_ 200

Einschub: Schnitt Immenstädter Straße | Ansicht Westen \_ Entwurf 2020 m = 1 \_ 250

\_ Blatt 07: Schnitt Immenstädter Straße | Ansicht Westen \_ Skizze m = 1 \_ 200

\_ Blatt 08: Modell-Fotos Bauteil LH m = 1 \_ 200

\_ Blatt 09: Grundriss Erdgeschoss Bauteil Nordgrenze KBA \_ Skizze m = 1 \_ 100

\_ Blatt 10: Grundriss Obergeschoss Bauteil Nordgrenze KBA \_ Skizze m = 1 \_ 100

\_ Blatt 11: Querschnitt Bauteil Nordgrenze KBA \_ Skizze m = 1 \_ 100

\_ Blatt 12: Modell-Fotos Bauteil Nordgrenze KBA m = 1 \_ 200

Modell Entwurf 2020 m = 1\_200  
Lageplan mit Anbindung an Bestand KBA m = 1\_1000



**Amt für Digitalisierung, Breitband und Vermessung**  
**Immenstadt i.Allgäu - Außenstelle Kempten (Allgäu) -**  
Herrenstraße 8  
87439 Kempten (Allgäu)

## Auszug aus dem Liegenschaftskataster

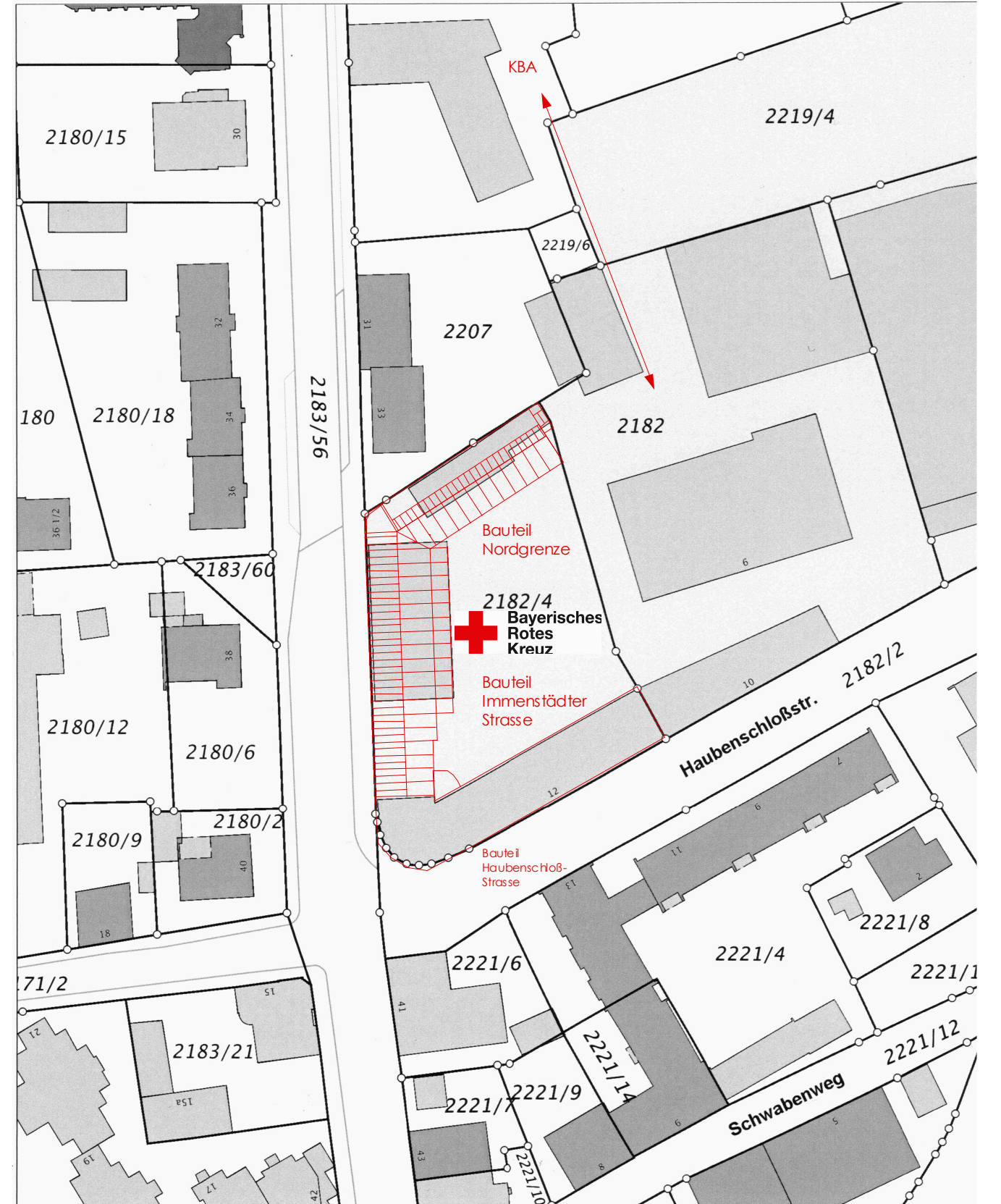
Flurkarte 1 : 1000

Erstellt am 20.10.2016

Flurstück: 2182/4  
Gemarkung: Kempten (Allgäu)

Gemeinde: Kempten (Allgäu)  
Kreis: Kempten  
Regierungsbezirk: Schwaben

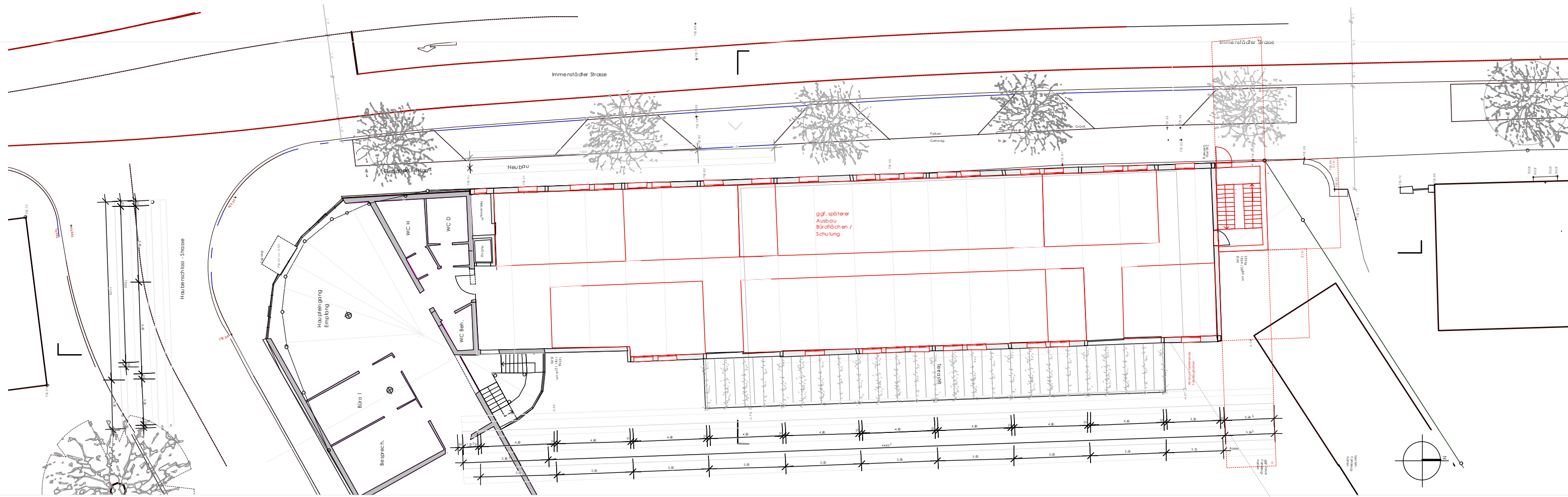
5288



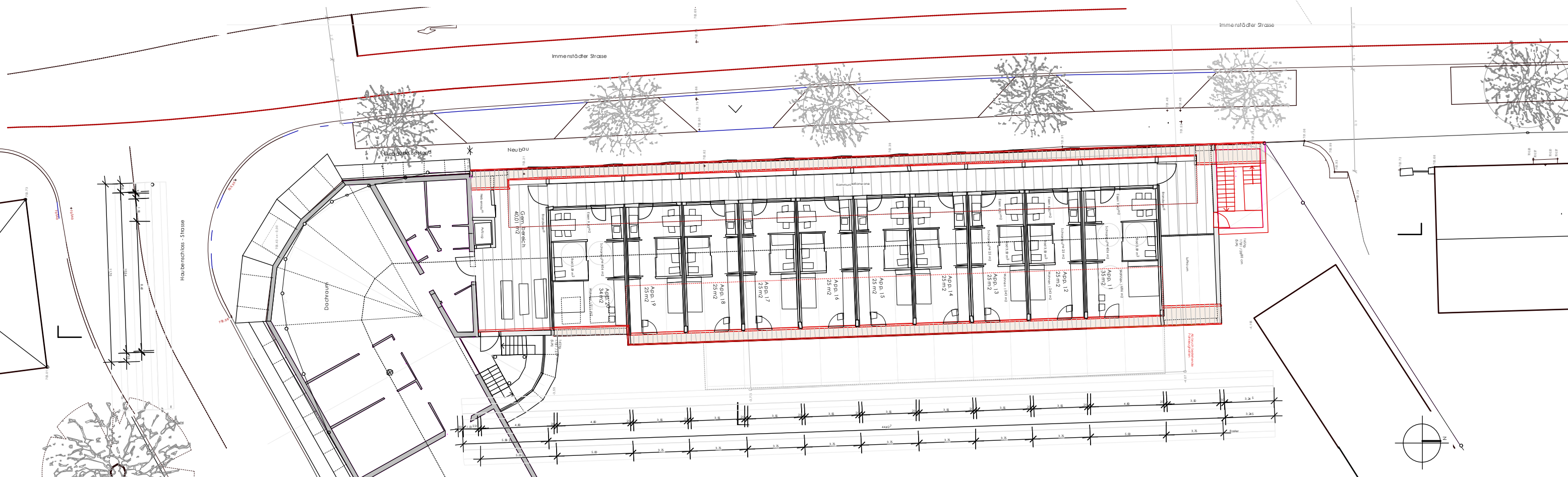
5287947

Maßstab 1:1000 0 10 20 30 Meter

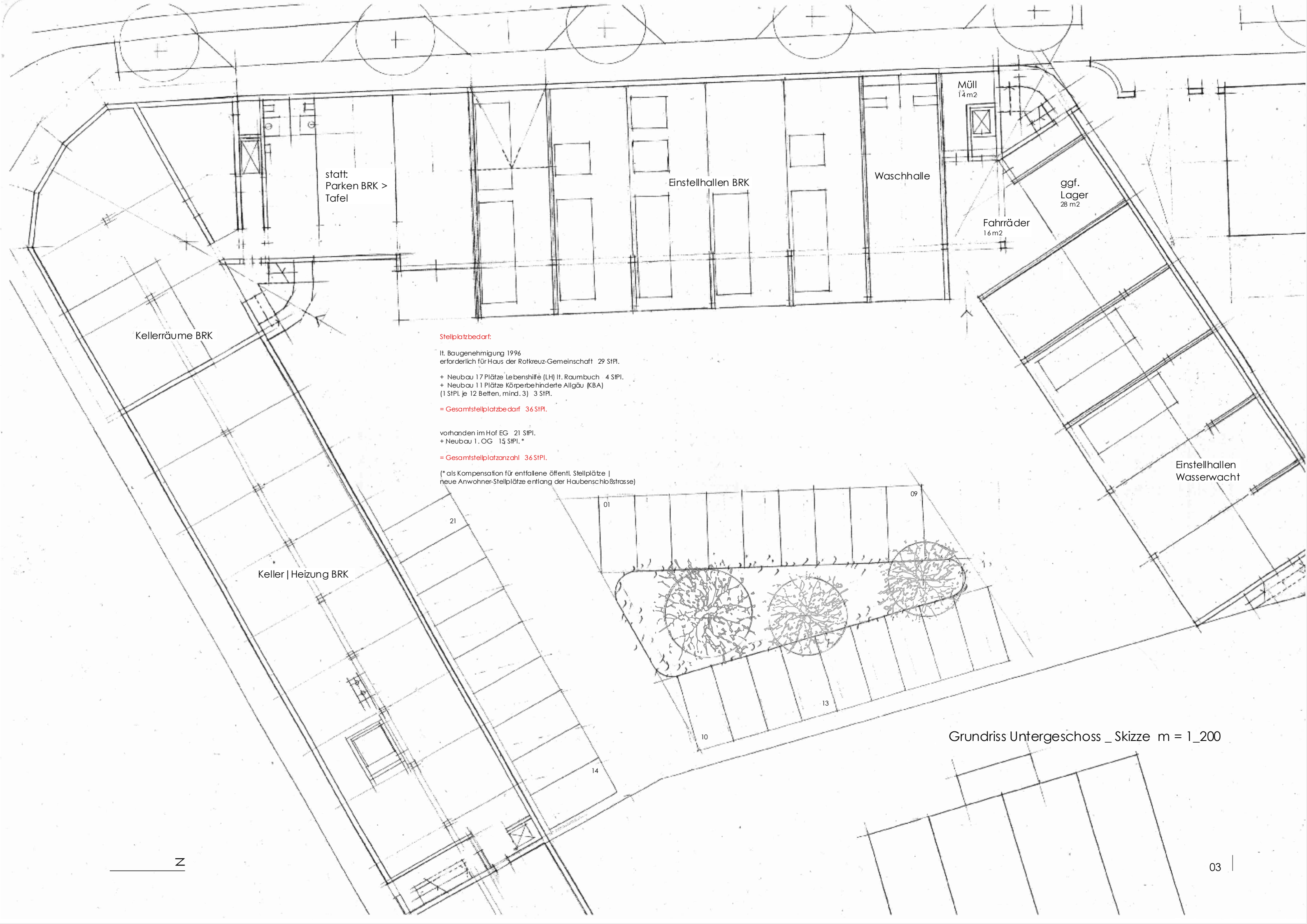
02



Grundriss Erdgeschoss Entwurf 2020 mit möglichem späteren Ausbau m = 1\_250



Grundriss Dachgeschoss Entwurf 2020 m = 1\_250



statt:  
Parken BRK >  
Tafel

Einstellhallen BRK

Waschhalle

Müll  
14m<sup>2</sup>

Fahrräder  
16m<sup>2</sup>

ggf.  
Lager  
28 m<sup>2</sup>

Einstellhallen  
Wasserwacht

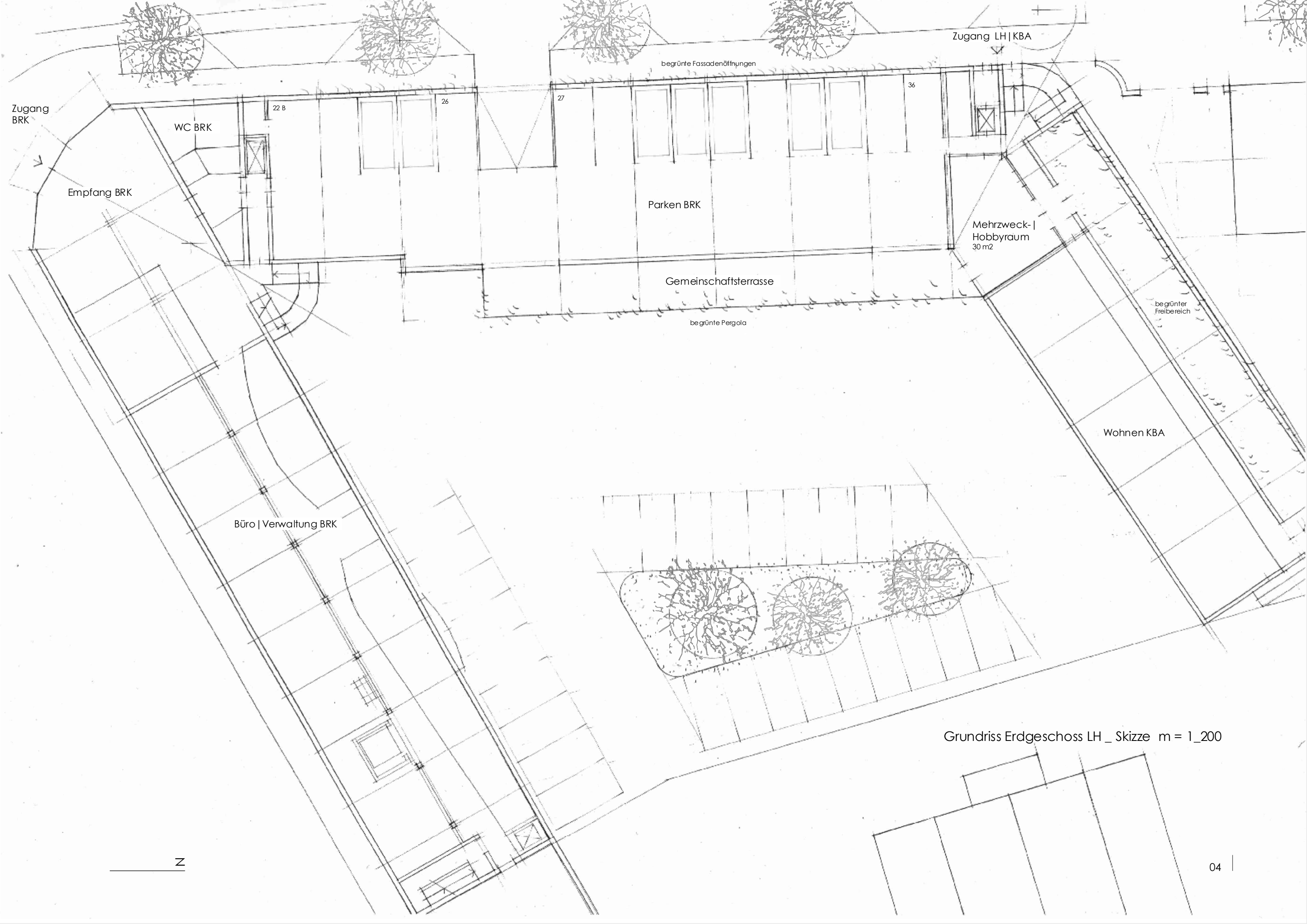
Kellerräume BRK

Keller | Heizung BRK

**Stellplatzbedarf:**  
 lt. Baugenehmigung 1996  
 erforderlich für Haus der Rotkreuz-Gemeinschaft 29 StPl.  
 + Neubau 17 Plätze Lebenshilfe (LH) lt. Raumbuch 4 StPl.  
 + Neubau 11 Plätze Körperbehinderte Allgäu (KBA)  
 (1 StPl je 12 Betten, mind. 3) 3 StPl.  
 = **Gesamtstellplatzbedarf 36 StPl.**  
 vorhanden im Hof EG 21 StPl.  
 + Neubau 1. OG 15 StPl.\*  
 = **Gesamtstellplatzanzahl 36 StPl.**  
 (\* als Kompensation für entfallene öffentl. Stellplätze |  
 neue Anwohner-Stellplätze entlang der Haubenschloßstrasse)

Grundriss Untergeschoss \_ Skizze m = 1\_200

N



Zugang LH | KBA

begrünte Fassadenöffnungen

Zugang BRK

WC BRK

22 B

26

27

36

Empfang BRK

Parken BRK

Mehrzweck-  
Hobbyraum  
30 m²

Gemeinschaftsterrasse

begrünte Pergola

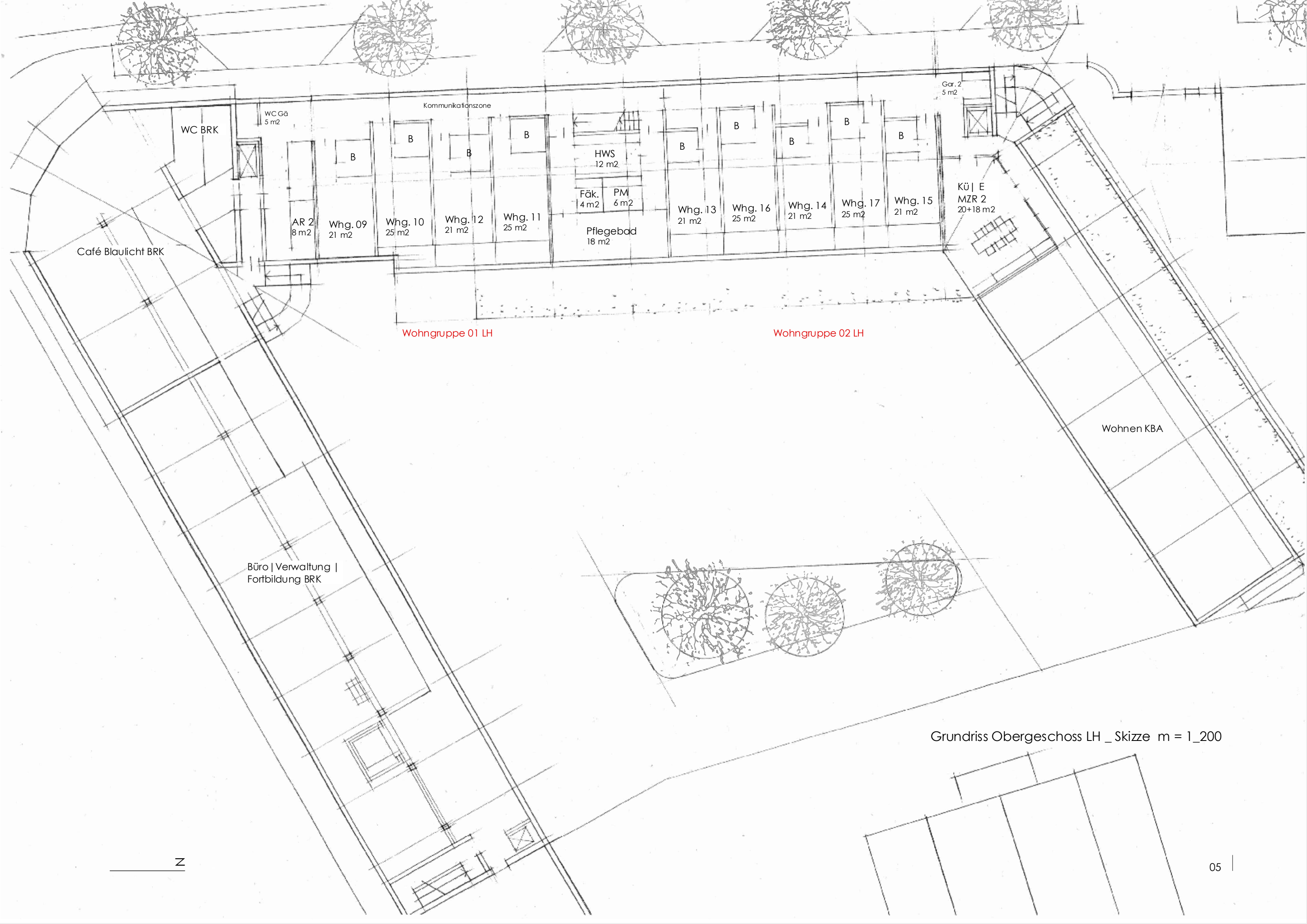
begrünter  
Freibereich

Wohnen KBA

Büro | Verwaltung BRK

Grundriss Erdgeschoss LH \_ Skizze m = 1\_200

N



Wohngruppe 01 LH

Wohngruppe 02 LH

Wohnen KBA

Büro | Verwaltung |  
Fortbildung BRK

Café Blaulicht BRK

WC BRK

WCGö  
5 m²

AR 2  
8 m²

Whg. 09  
21 m²

Whg. 10  
25 m²

Whg. 12  
21 m²

Whg. 11  
25 m²

HWS  
12 m²

Fök.  
4 m²

PM  
6 m²

Pflegebäd  
18 m²

Whg. 13  
21 m²

Whg. 16  
25 m²

Whg. 14  
21 m²

Whg. 17  
25 m²

Whg. 15  
21 m²

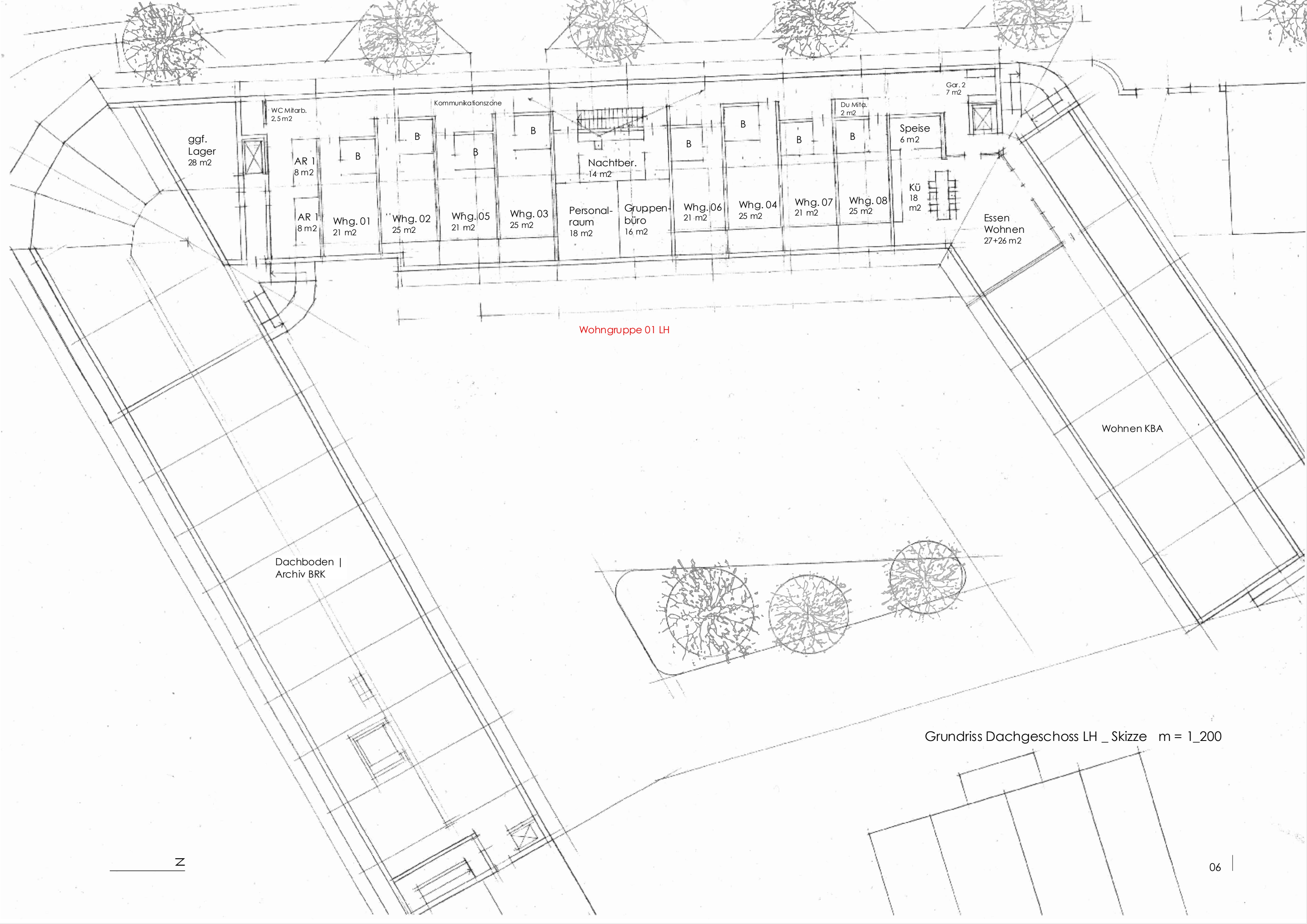
KÜ | E  
MZR 2  
20+18 m²

Gar. 2  
5 m²

Kommunikationszone

Grundriss Obergeschoss LH \_ Skizze m = 1\_200

N



ggf.  
Lager  
28 m<sup>2</sup>

WC Mitarb.  
2,5 m<sup>2</sup>

AR 1  
8 m<sup>2</sup>

AR 1  
8 m<sup>2</sup>

Whg. 01  
21 m<sup>2</sup>

Whg. 02  
25 m<sup>2</sup>

Whg. 05  
21 m<sup>2</sup>

Whg. 03  
25 m<sup>2</sup>

Personal-  
raum  
18 m<sup>2</sup>

Gruppen-  
büro  
16 m<sup>2</sup>

Whg. 06  
21 m<sup>2</sup>

Whg. 04  
25 m<sup>2</sup>

Whg. 07  
21 m<sup>2</sup>

Whg. 08  
25 m<sup>2</sup>

Kü  
18  
m<sup>2</sup>

Speise  
6 m<sup>2</sup>

Gar. 2  
7 m<sup>2</sup>

Wohngruppe 01 LH

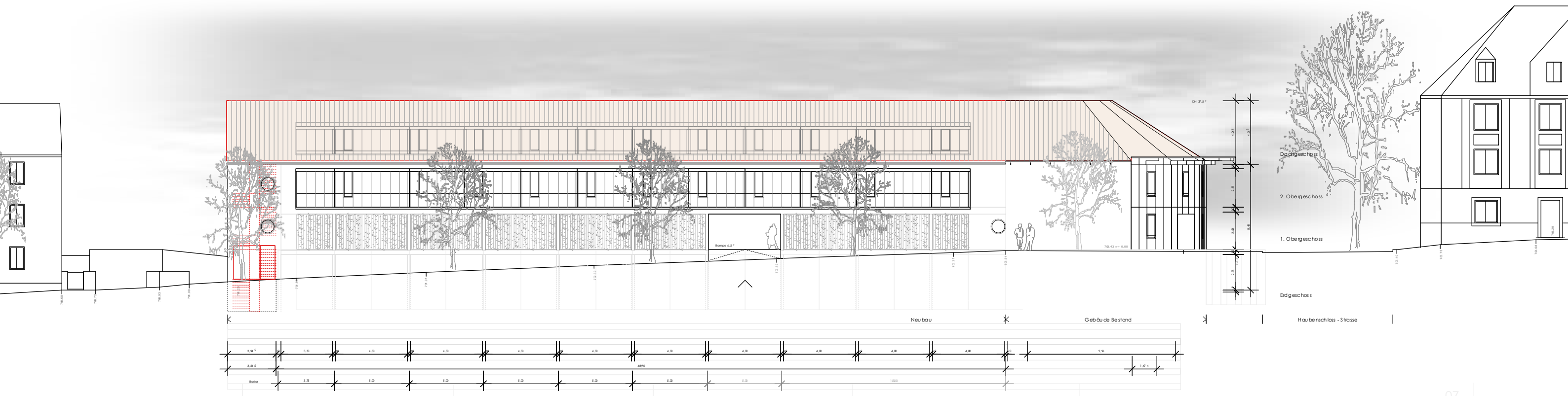
Wohnen KBA

Dachboden |  
Archiv BRK

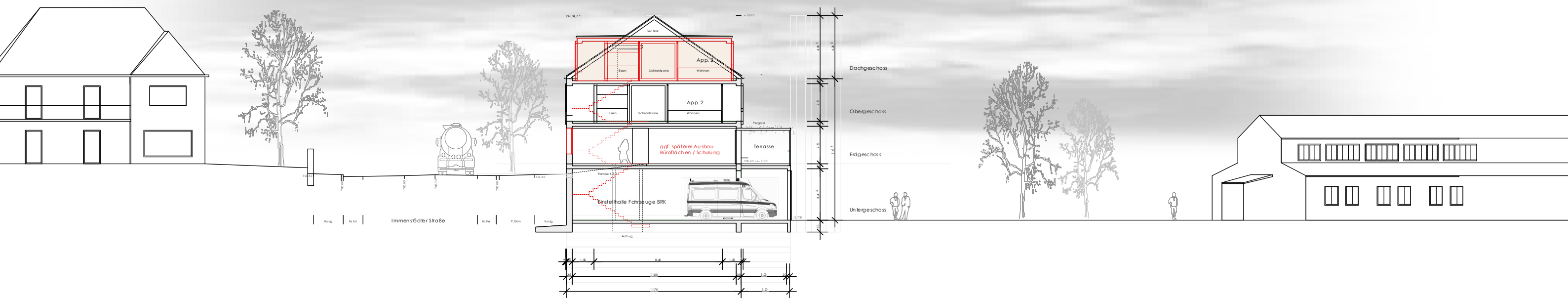
Grundriss Dachgeschoss LH \_ Skizze m = 1\_200

N

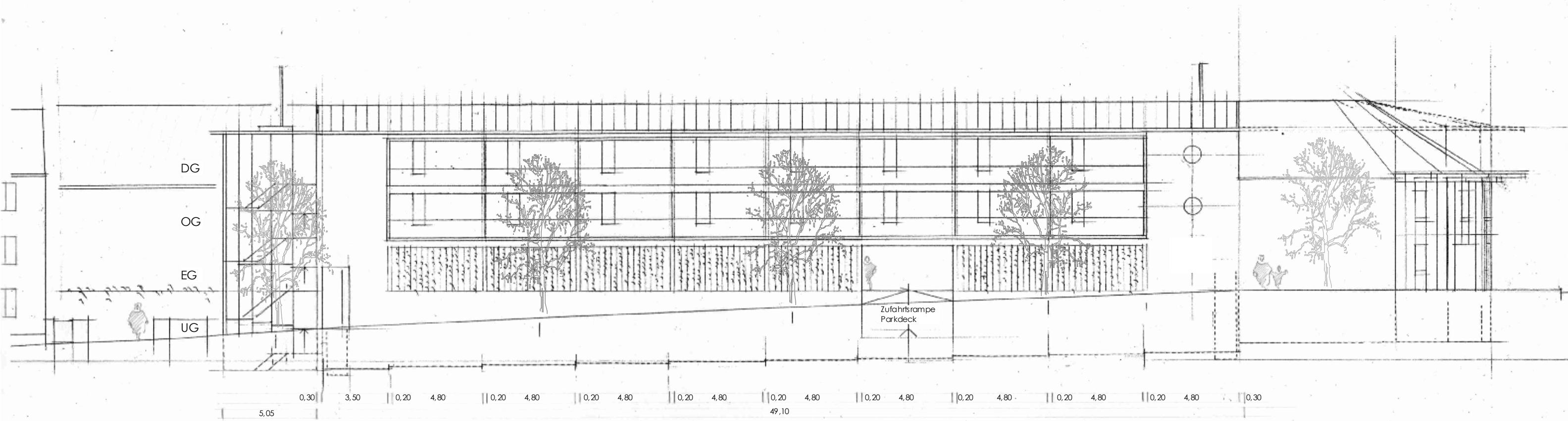




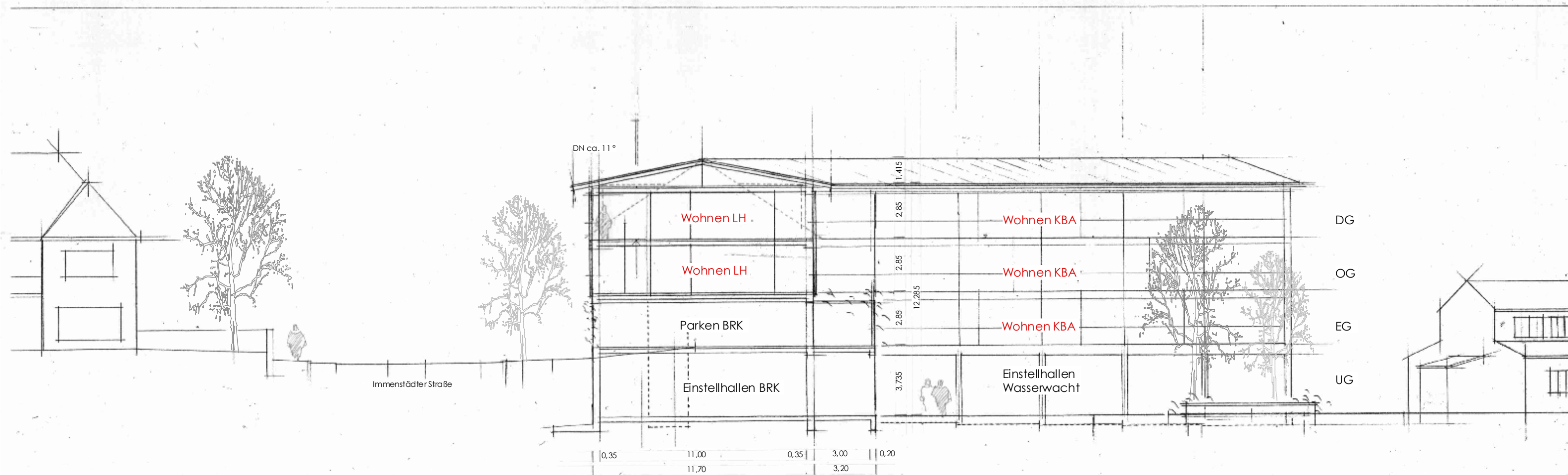
Ansicht West Entwurf 2020 m = 1\_250



Querschnitt Entwurf 2020 m = 1\_250



Ansicht Westen Haubenschloß - Strasse \_ Skizze m = 1\_200



Schnitt Immenstädter Straße \_ Skizze m = 1\_200



Grundriss Erdgeschoss Bauteil Nordgrenze KBA \_ Skizze m = 1 \_ 100

N

Haus Nr. 33

Begrünter  
Freibereich

Wohnung KBA 01-04  
\_ EG je ca. 35 m<sup>2</sup>  
Wohnung KBA 08-11  
\_ DG je ca. 35 m<sup>2</sup>

Kommunikations-  
Zone 46,71 m<sup>2</sup>

Küche  
5,64 m<sup>2</sup>

Diele  
3,00 m<sup>2</sup>

Bad  
5,64 m<sup>2</sup>

1,20/  
1,20 m

Wohnen  
20,87 m<sup>2</sup>

Schlafen

Appartement  
35,15 m<sup>2</sup>

Gang

Gemeinschafts-  
Raum

Treppen-  
haus

Zugang  
Immenstädter  
Straße

Aufzug

Waschmaschinen -  
Raum

36

35

34

Freisitz

Parkdeck

Grundriss Obergeschoss Bauteil Nordgrenze KBA \_ Skizze m = 1 \_ 100

N

Haus Nr. 33

KBA Wohnung 05-07  
\_ OG je ca. 46 m<sup>2</sup>

Kommunikations-  
Zone 46,71 m<sup>2</sup>

Küche  
5,76 m<sup>2</sup>

Diele/E  
7,64 m<sup>2</sup>

Bad  
5,64 m<sup>2</sup>

Wohnen  
14,24 m<sup>2</sup>

Schlafen  
13,43 m<sup>2</sup>

2-Zi. Whg.  
46,71 m<sup>2</sup>

Gemeinschafts-  
Raum

Treppen-  
haus

Gang

Rollstühle

Aufzug

Wohnen LH

Begrünte  
Pergola

Querschnitt Bauteil Nordgrenze KBA \_ Skizze m = 1 \_ 100

