

# Bericht zum HW-Ereignis 31.5. – 3.6.

1 Gewässer I. Ordnung -> Iller

2 Wildbäche -> Rottach, Leubas

ca. 40 Bäche III. Ordnung -> 160 km

# Kollerbach

## Hinterbach









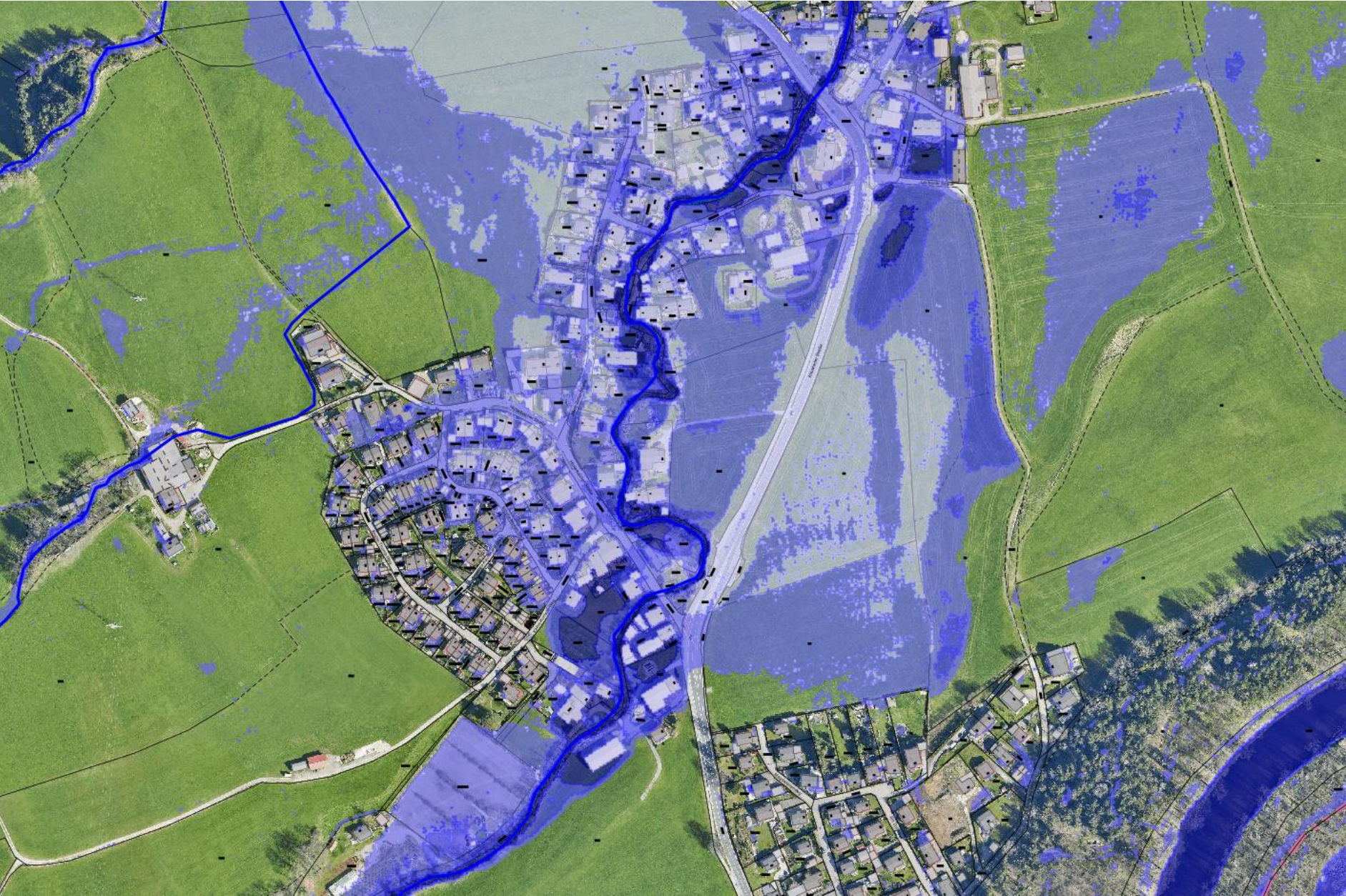
## Kollerbach

Fläche  
11,1 km<sup>2</sup>

Länge  
14,6 km

HQ 100+  
15,6 m<sup>3</sup>/sec













Bildquelle: Knappmeyer Davor-Blaulichtreport Südschwaben/Allgäu





Bildquelle: Knappmeyer Davor-Blaulichtreport Südschwaben/Allgäu









Bildquelle: Knappmeyer Davor-Blaulichtreport Südschwaben/Allgäu





Bildquelle: Knappmeyer Davor-Blaulichtreport Südschwaben/Allgäu





























Bildquelle: Knappmeyer Davor-Blaulichtreport Südschwaben/Allgäu



















# Integrales Hochwasserschutz- und Rückhaltekonzept

Integral deshalb, weil nicht nur HW-Schutzmaßnahmen am Schutzobjekt untersucht werden sollen, sondern auch Maßnahmen zum Rückhalt im Einzugsgebiet geprüft werden sollen.

-> 75 % Förderung



# Rottach































# Rottach/Illermündung





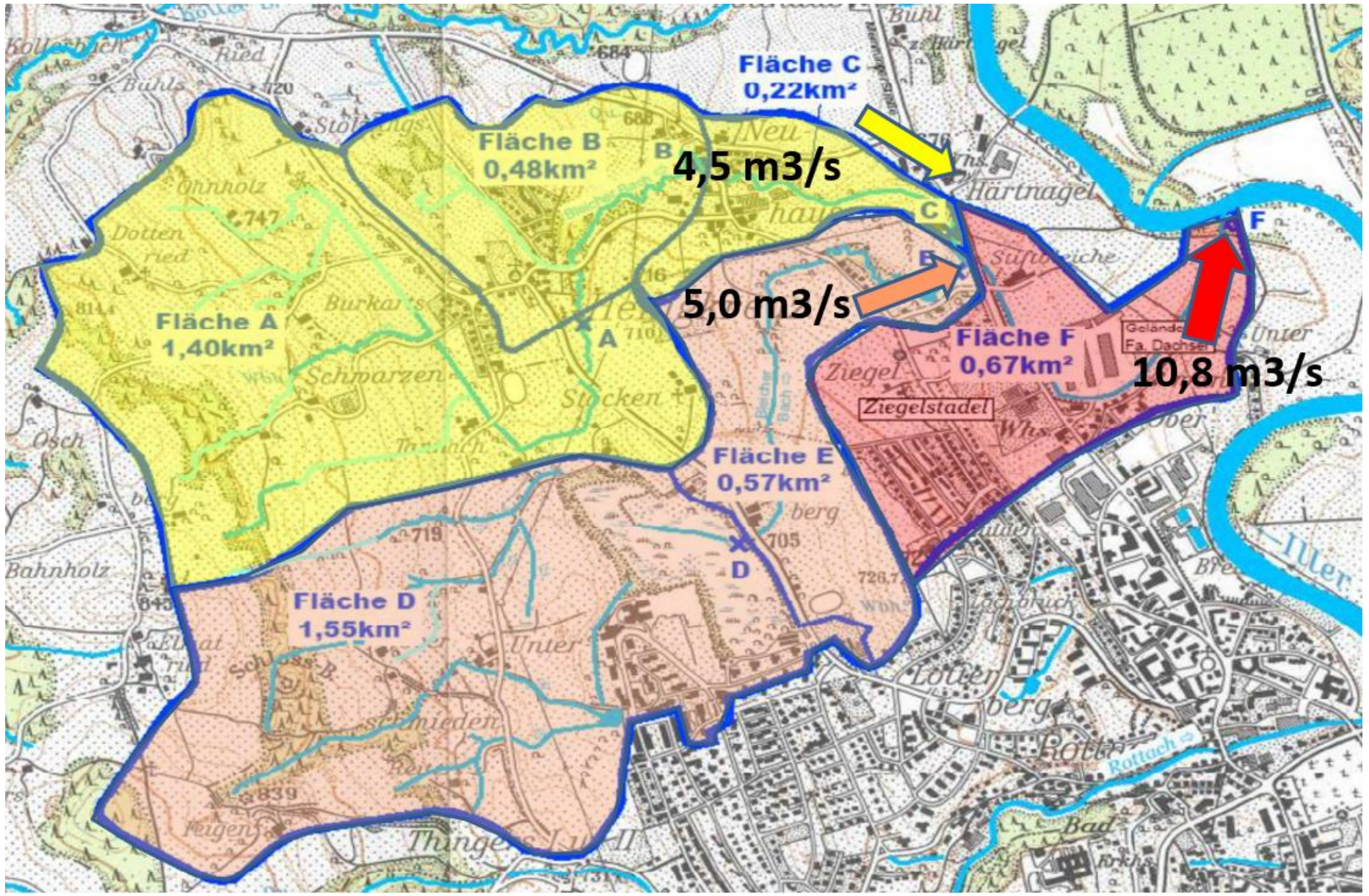






# Bleicher Bach











# Bleicher Bach / Heiligkreuz





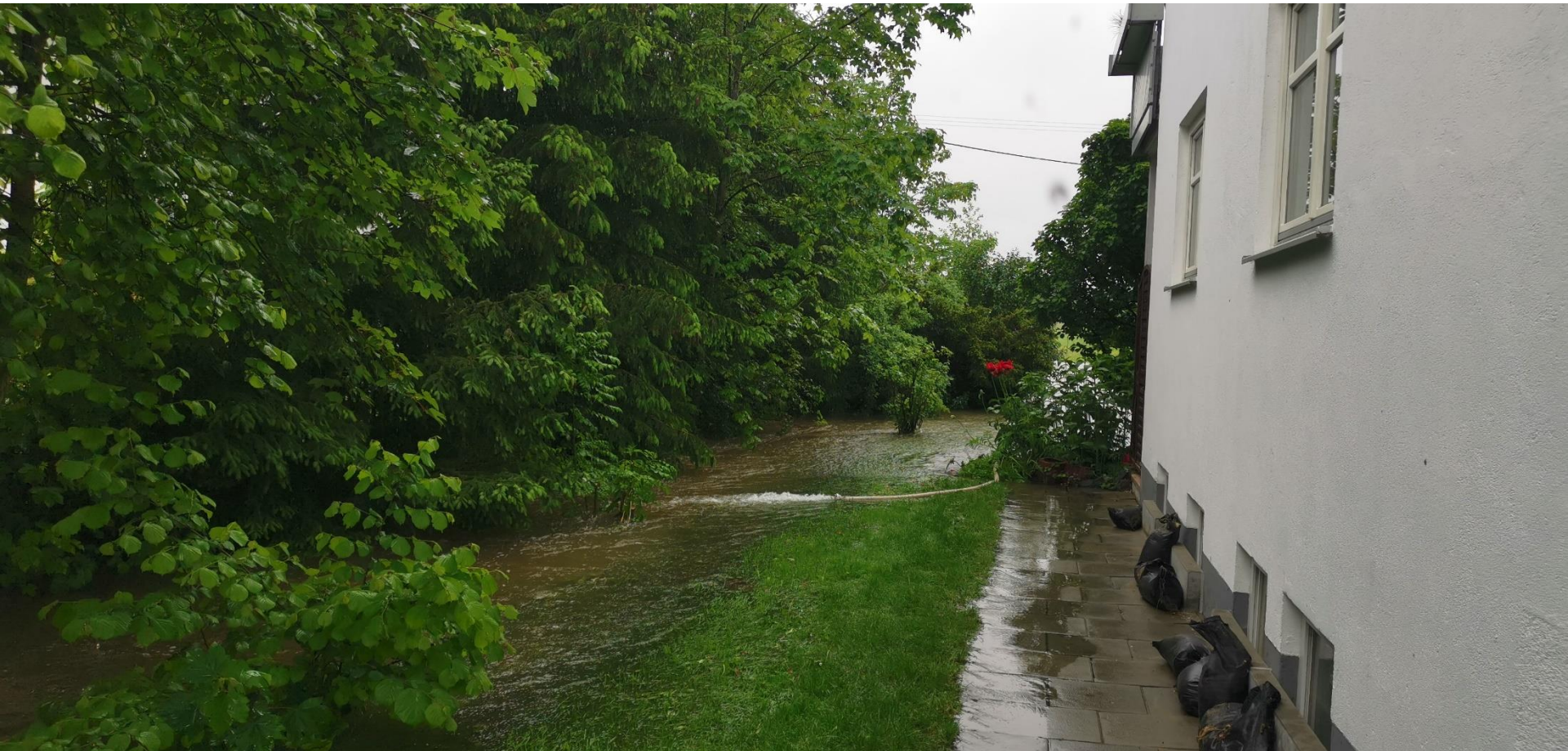






















# Bleicher Bach / MM-Str. Stiftsbleiche



















# Bachtelbach







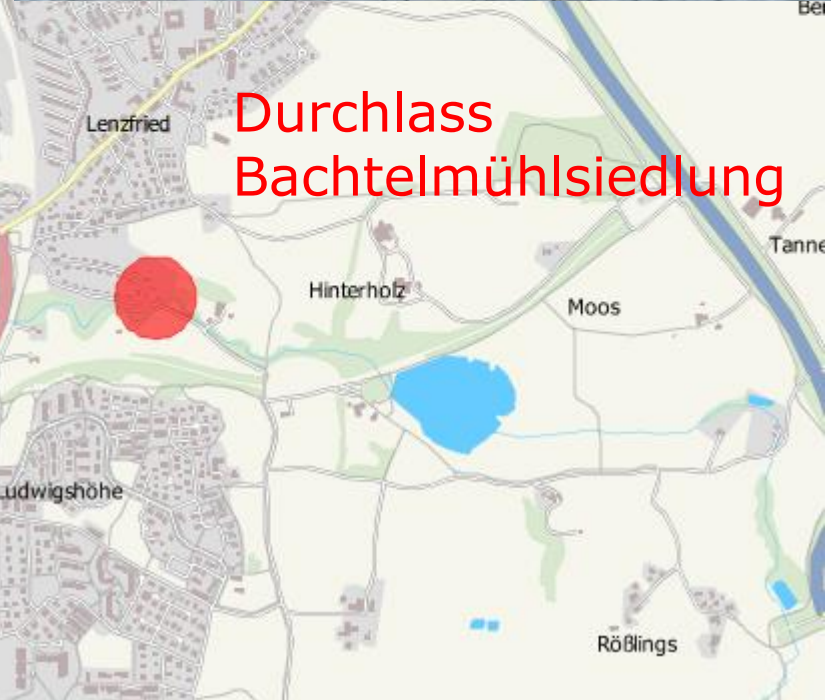


Bau: 2015



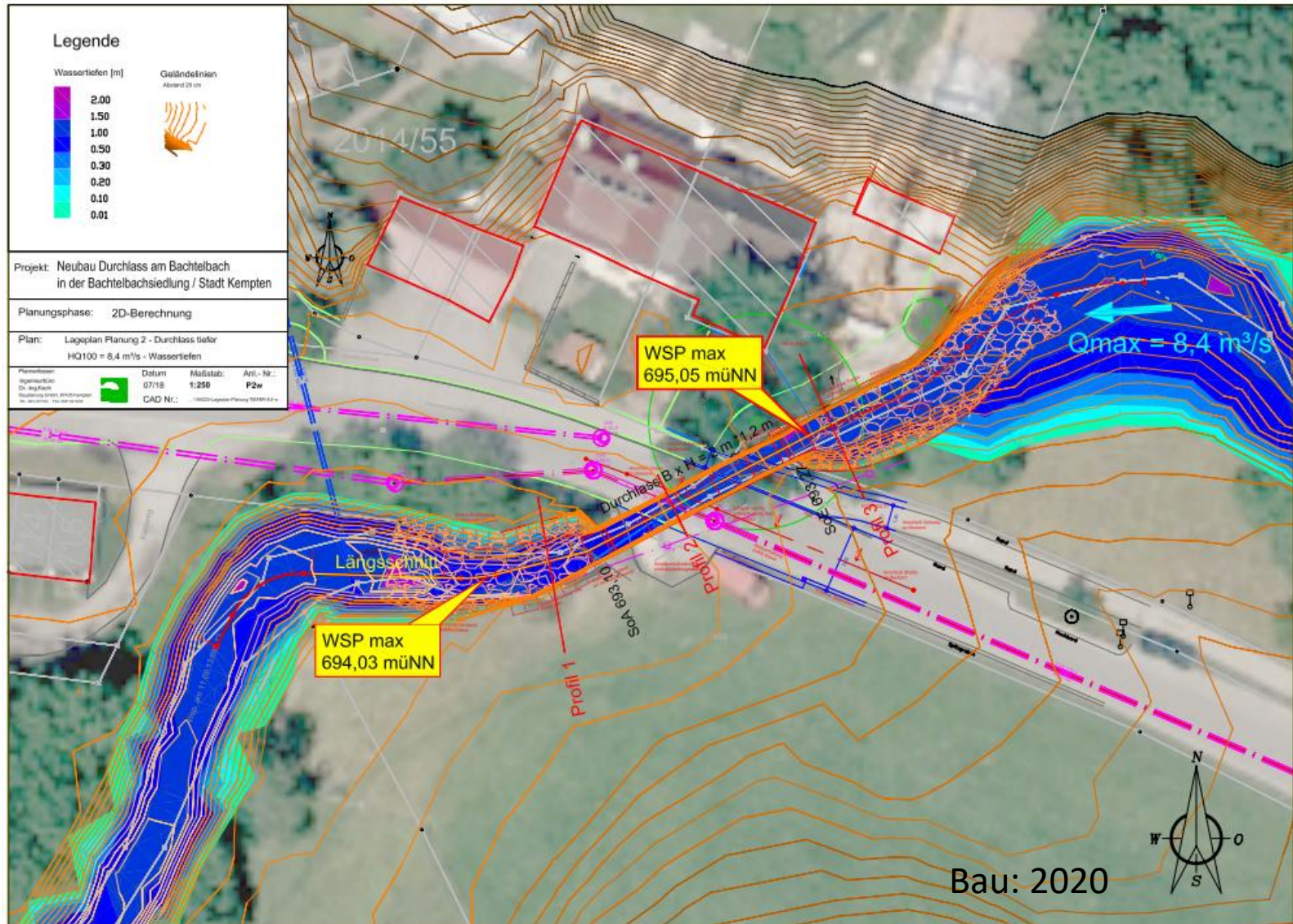








## Wassertiefen bei Hochwasser nach Neubau



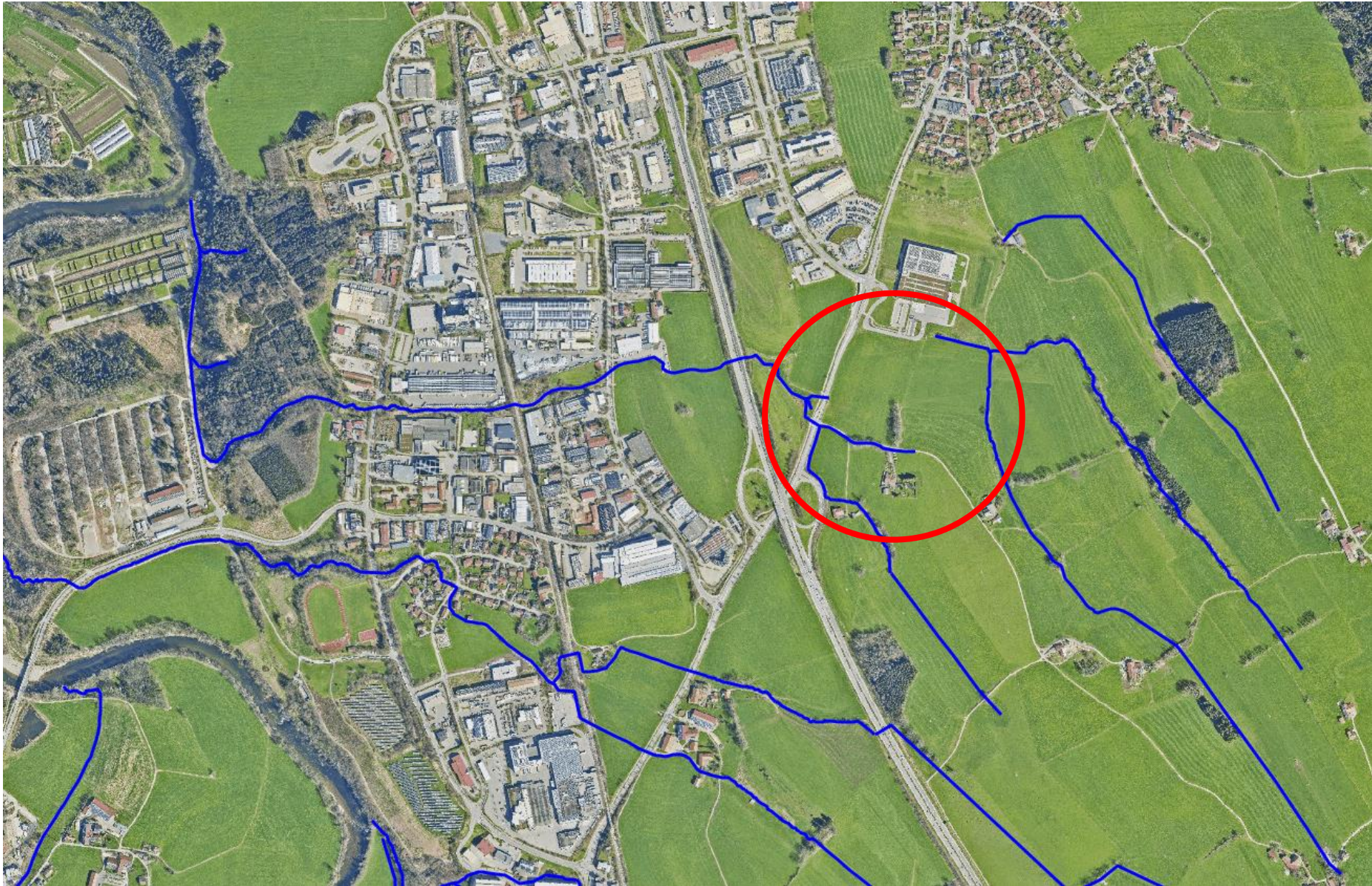






# Felbener Bach















# Iller



## Wasserstand Kempten / Iller

