

Kornhaus Kempten

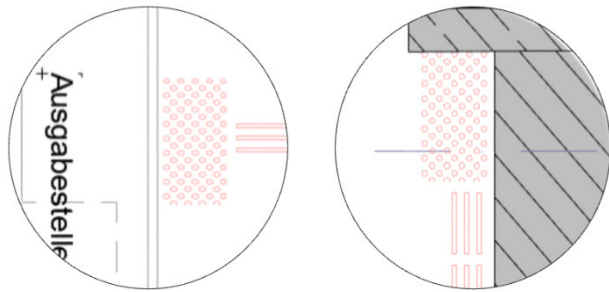


Kornhaus Kempten
Konzept Barrierefreiheit
Taktiler Leitsystem

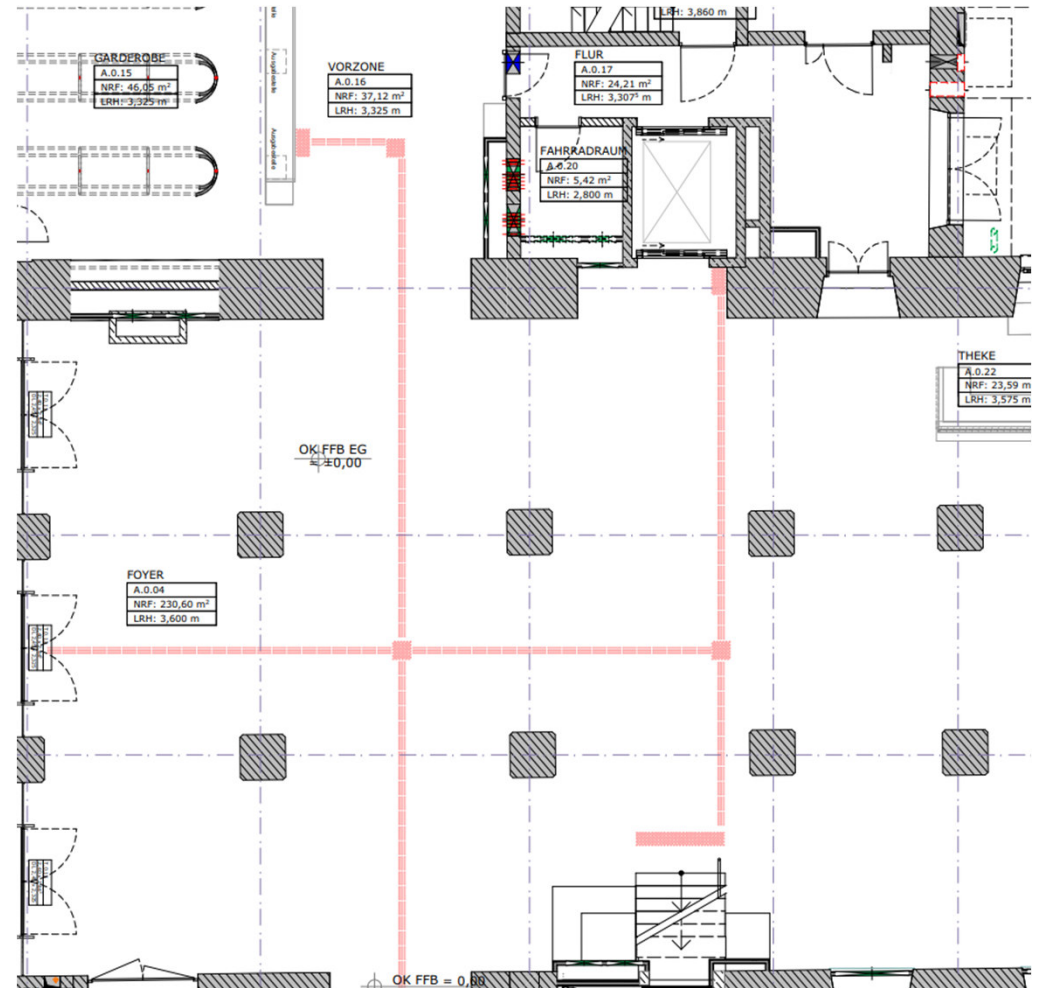
hochstrasser.
gesellschaft für architektur mbh

Grundriss EG _ taktils Bodenleitsystem Edelstahl

- Applizierte Bodenindikatoren aus Edelstahl zum Aufkleben
 - Taktile Wegführung nur im EG & 1.OG
 - Deutliche Wahrnehmung der Bodenindikatoren
 - Leitlinie mit drei Leitstreifen
 - Aufmerksamkeitsfelder bei der Garderobe, vor den Aufzügen und vor der Treppe
 - Abzweig – und Aufmerksamkeitsfelder als Noppenfelder
- Abzweigfelder: Noppenfeld 40x40 cm, Abstand der Noppen gem. DIN
 → Aufmerksamkeitsfelder: Noppenfeld 30x60 cm, Abstand der Noppen gem. DIN

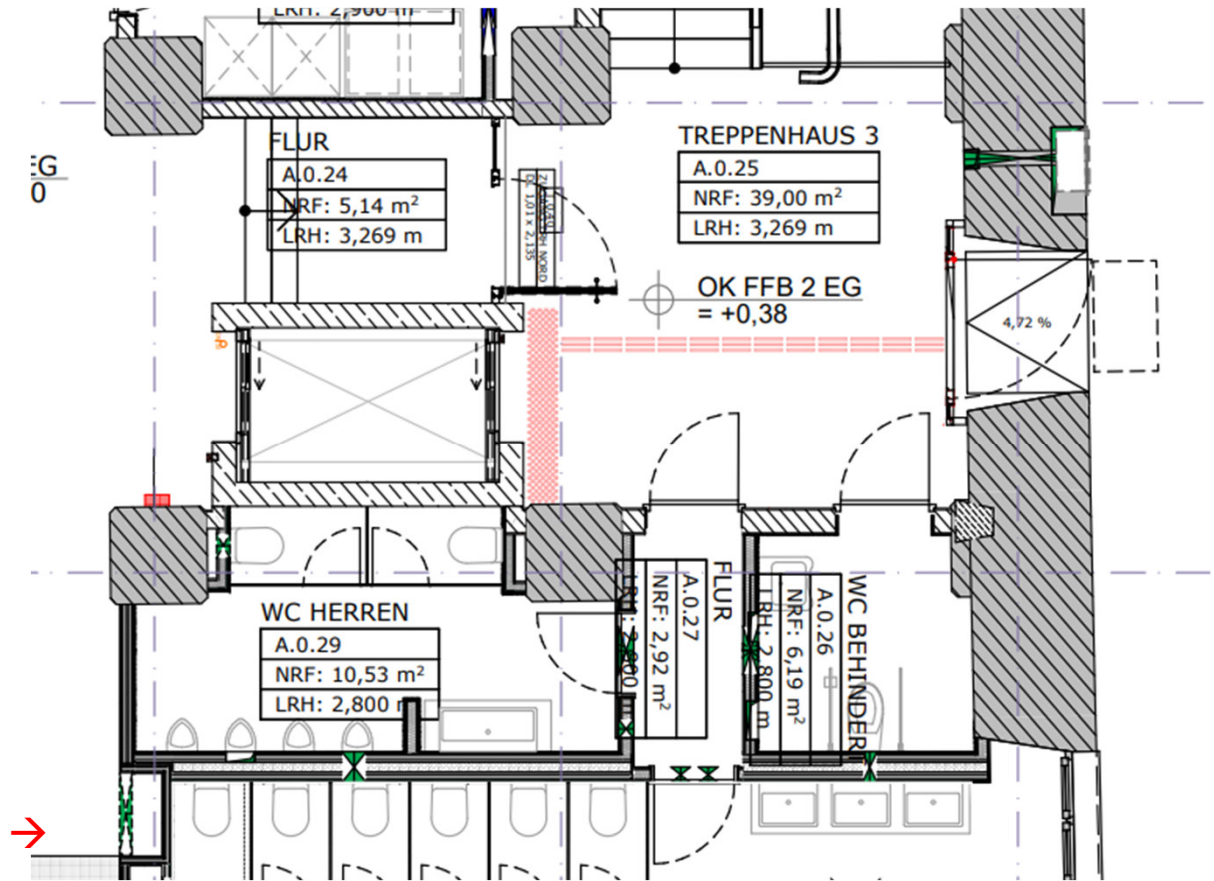


- Vor den Türen sind keine Aufmerksamkeitsfelder geplant, da es sich hier um keine automatisierten Drehtüren handelt
- Die automatische Schiebetüre stellt keine Gefahrenstelle für blinde- o. sehbeeinträchtigte Personen dar



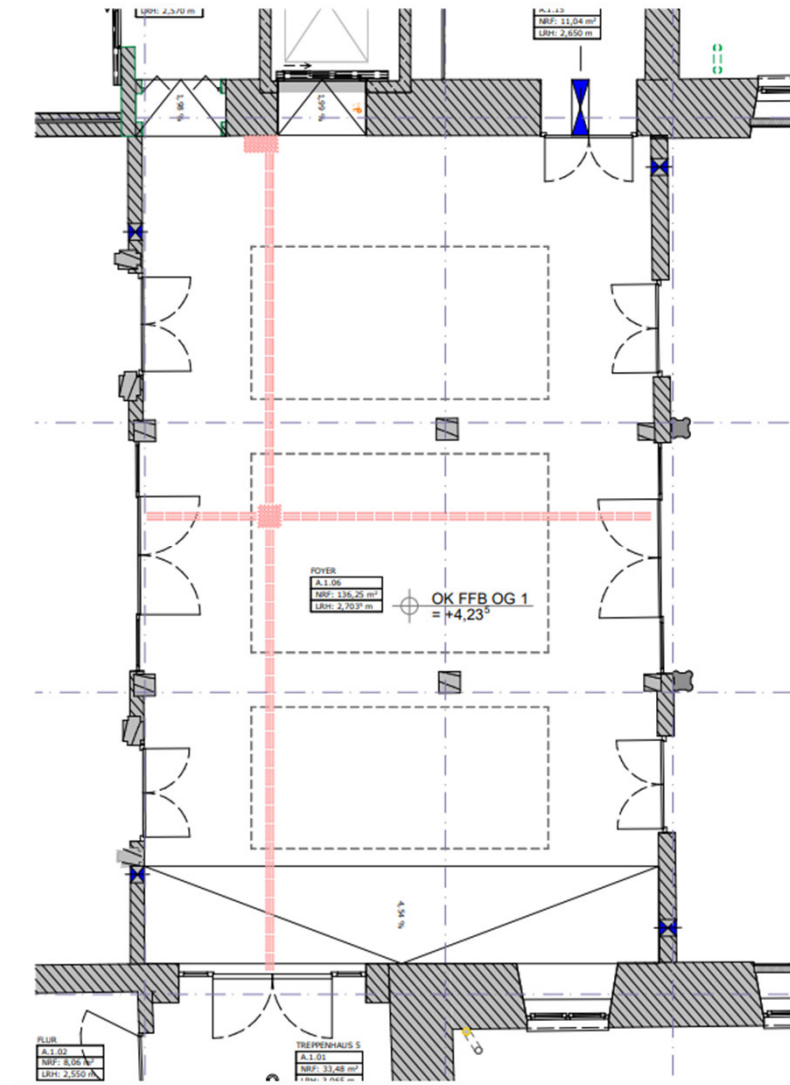
Grundriss EG _ taktils Bodenleitsystem Edelstahl

- Bei Veranstaltungen im Kl. Saal (1.OG) ist der Zugang hauptsächlich über den Nordeingang möglich
- Hier ist eine barrierefreie Klingelanlage vorgesehen
- taktile Wegführung im TRH Nord zum neuen Aufzug
- Bodenbelag im EG: Terrazzoboden neu (keine Bestandsdielen)
- Führung gem. DIN zum Aufzugstaster auf der linken Seite schwierig
 → **Vorschlag: Verzicht auf Aufmerksamkeitsfeld und zusätzlichen Leitstreifen stattdessen Aufmerksamkeitsfeld in gesamter Breite vor dem Aufzug**



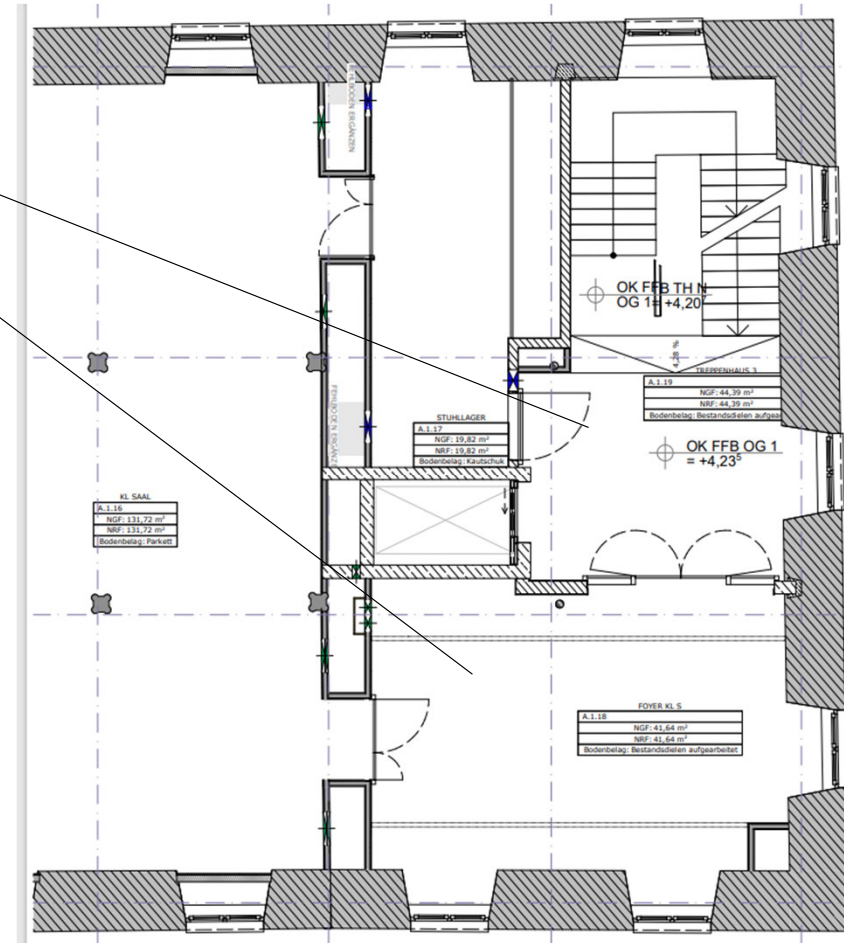
Grundriss OG _ taktiles Bodenleitsystem Edelstahl

- Wegeführung im 1.OG nur im Foyer
 - Vor den Türen keine Aufmerksamkeitsfelder, da keine automatisierte Drehtüren
- Türen stehen offen bei Veranstaltungen, daher keine Gefahrenstelle



Grundriss OG _ taktiles Bodenleitsystem Edelstahl

- Bodenbelag Treppenhaus & Foyer Kl. Saal: **Bestandsdielen**
- Keine taktilen Bodenindikatoren auf dem Boden möglich
- Daher kann die taktile Bodenführung im Obergeschoss nicht weitergeführt werden
- Türen stehen bei Veranstaltungen offen, dadurch besteht eine geringere Verletzungsgefahr
- **Vorschlag: Organisatorische Lösung für blinde- und seheingeschränkte Menschen**
- **Zusätzliche Sprachausgabe im Aufzug zur Orientierung**



Taktiler Bodenleitsystem_ Edelstahl Beispiele

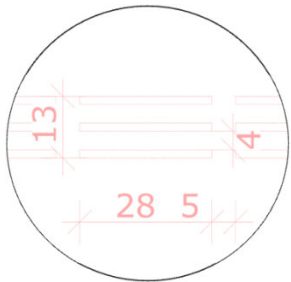
EG: Terrazzo Boden (Farbe noch nicht final abgestimmt!)

1.OG: Parkettboden (Eiche geölt)

- Applizierte Bodenindikatoren aus Edelstahl zum Aufkleben
- Leitliniengröße 280x17 mm, Höhe 3mm, Rutschhemmung R9
- Noppenfelder als Abzweig- und Aufmerksamkeitsfelder

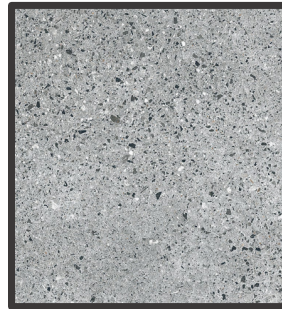
→ Leitliniengröße 280x17 mm, Höhe 3mm, Rutschhemmung R9

→ Breite Leitstreifen 130mm, Abstand der Leitstreifen 40mm

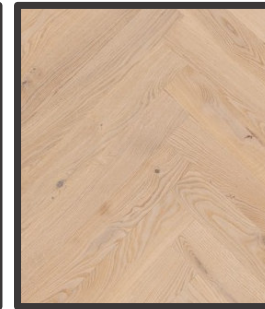


Ausführungsbeispiele
Kontrastarme Ausführung:
- Kunsthalle Bremen
- Allgäu ART Hotel Kempten
- Bsp. abstrakte Darstellung
Abzweigfelder

Geplanter Terrazzo im EG



Parkettboden im Foyer



Bodenindikatoren in Edelstahl



Taktils Leitsystem_Treppenhaus Nord

Treppe Nord: Denkmalgeschützt

Notwendige Maßnahmen gem. DIN 18040-1 & DIN 32984:

- Stufenmarkierung (erste & letzte Stufe)
- Beidseitige Handläufe

Vorgesehene Maßnahmen (Abstimmungstermin 22.07.23):

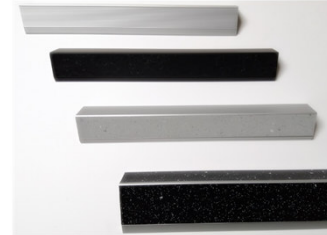
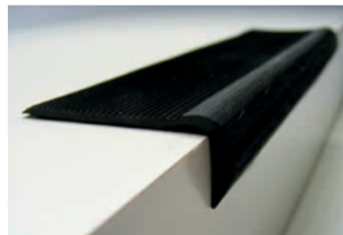
- **Stufenmarkierung 1. & letzte Stufe**
- **Ergänzung Handlaufbeschriftung in Profilschrift**

Denkmalgeschützte Treppe Nord



Beispiele:

Handlaufbeschriftung aus
Edelstahl



Stufenmarkierungsprofil aus PU
oder Alu

Problemlos anzubringen bei allen
Treppenbelägen

Taktils Leitsystem_Treppenhaus Ost

Treppe Ost_EG -1.OG: Treppenbelag aus Naturstein, grau / betonfarben
Treppe Ost_1. – 2. OG: Treppenbelag neu aus Eiche

Notwendige Maßnahmen gem. DIN 18040-1 & DIN 32984:

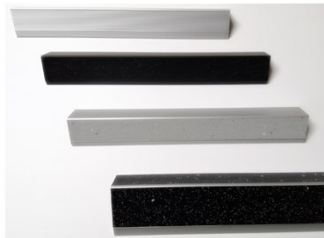
- Stufenmarkierung (erste & letzte Stufe)
- Beidseitige Handläufe

Vorgesehene Maßnahmen:

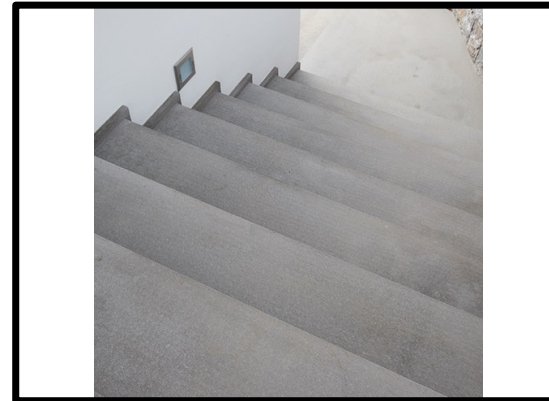
- **Stufenmarkierung 1. & letzte Stufe**
- **Ergänzung Handlaufbeschriftung in Profilschrift**

Stufenmarkierungsprofil aus Alu
Problemlos anzubringen bei allen
Treppenbelägen

**Handlaufbeschriftung aus
Edelstahl :**



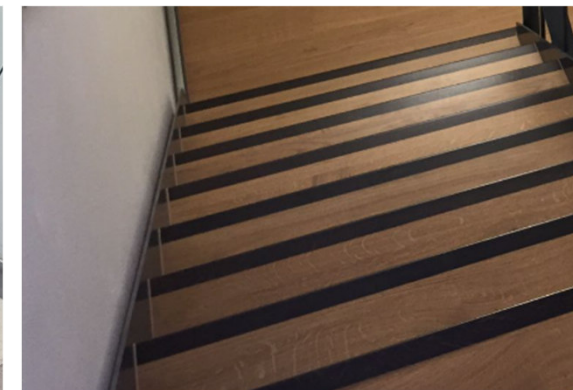
Bsp. Treppenbelag, Nördliches Treppenhaus Ost_EG & 1..OG



Nördliches Treppenhaus Ost_1.&2.OG



Bsp. Markierungsprofil in schwarz



Bsp. Markierungsprofil in schwarz auf Holzbelag

Visuelles Leitsystem/ Farbwelt

- Stele im Außenbereich mit Stockwerksplan
- Visuelles Leitsystem im Innenbereich:
 - Weiterführung der Differenzierung der Geschosse durch Farbcodierung
- Beschriftung:
 - Verzicht auf Braille- und Profilschrift!
 - Schriftgrößen basieren auf DIN 1450

#taktile elemente

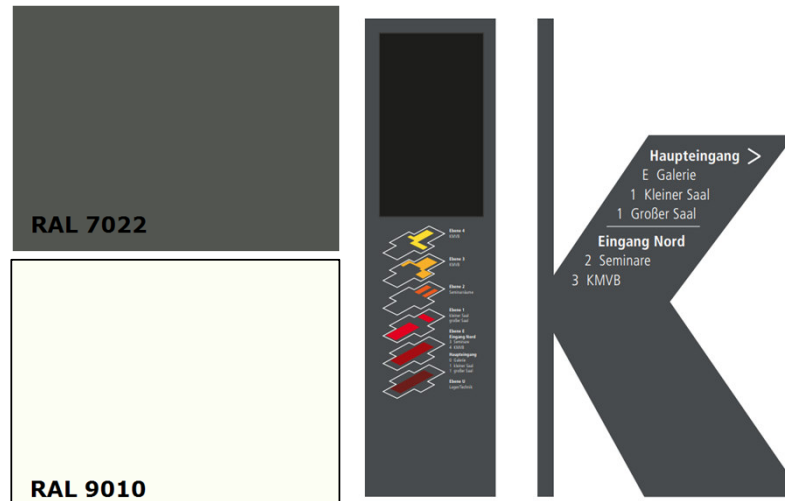
im außenbereich werden die stelen vor den eingängen ost, west und nord mit einem taktilen stockwerksplan ergänzt.

die hinführung an die jeweilige aufmerksamkeitsfläche kann durch fräsungen im boden erfolgen. durch die vorgelagerte info wäre eine fräsung im innenbereich nicht zwingend notwendig bzw. bis zu den aufzügen hin ausreichend.



#farben und oberflächen

die farbwahl für das leitsystem orientiert sich am architektonischen konzept – primärfarben sind weiß und dunkelgrau. ergänzt wird durch gezielten einsatz von schmuckfarben zur differenzierung der ebenen U,E,1,2,3 und 4.



Stele Außenbereich



Leitsystem Innenbereich

Visuelles Leitsystem_Beschilderung_Erdgeschoss



<p>0</p> <p>2 Galerie 1 Großer Saal < Großes Foyer</p> <p>0 Ausstellung Garderobe Aufzug West Treppe Ost</p> <p>U Lager/Technik</p>	<p>0</p> <p>Treppe Nord</p> <p>4 KMVB 3 KMVB > 2 Seminare</p> <p>1 Kleiner Saal Kleines Foyer</p> <p>U Lager/Technik</p>
--	---

Übersicht Stockwerksbeschilderung

<p>U.999</p> <p>Technik Heizung Klimaanlage</p>	<p>E.999</p> <p>Technik Heizung Klimaanlage</p>	<p>1.999</p> <p>Technik Heizung Klimaanlage</p>
<p>2.999</p> <p>Technik Heizung Klimaanlage</p>	<p>3.999</p> <p>Technik Heizung Klimaanlage</p>	<p>4.999</p> <p>Technik Heizung Klimaanlage</p>

Beschilderung Türen Allgemein

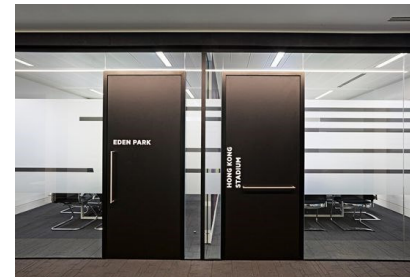
Sonstige Beschilderungen:

- Raumbeschriftung über Türen (analog Bestand)
- Raumbeschriftungen: Schriftzug auf dem Türblatt
- Raumbeschriftung mit Piktogrammen (WC's)
- Digitale Beschriftung



<p>0</p> <p>Aufzug Nord</p> <p>4 KMVB 3 KMVB 2 Seminare 1 Kleiner Saal Kleines Foyer</p> <p>E Ausstellung Garderobe Aufzug West Treppe Ost</p> <p>U Lager/Technik</p>
--

Übersicht Geschosse



Visuelles Leitsystem_2. Obergeschoss



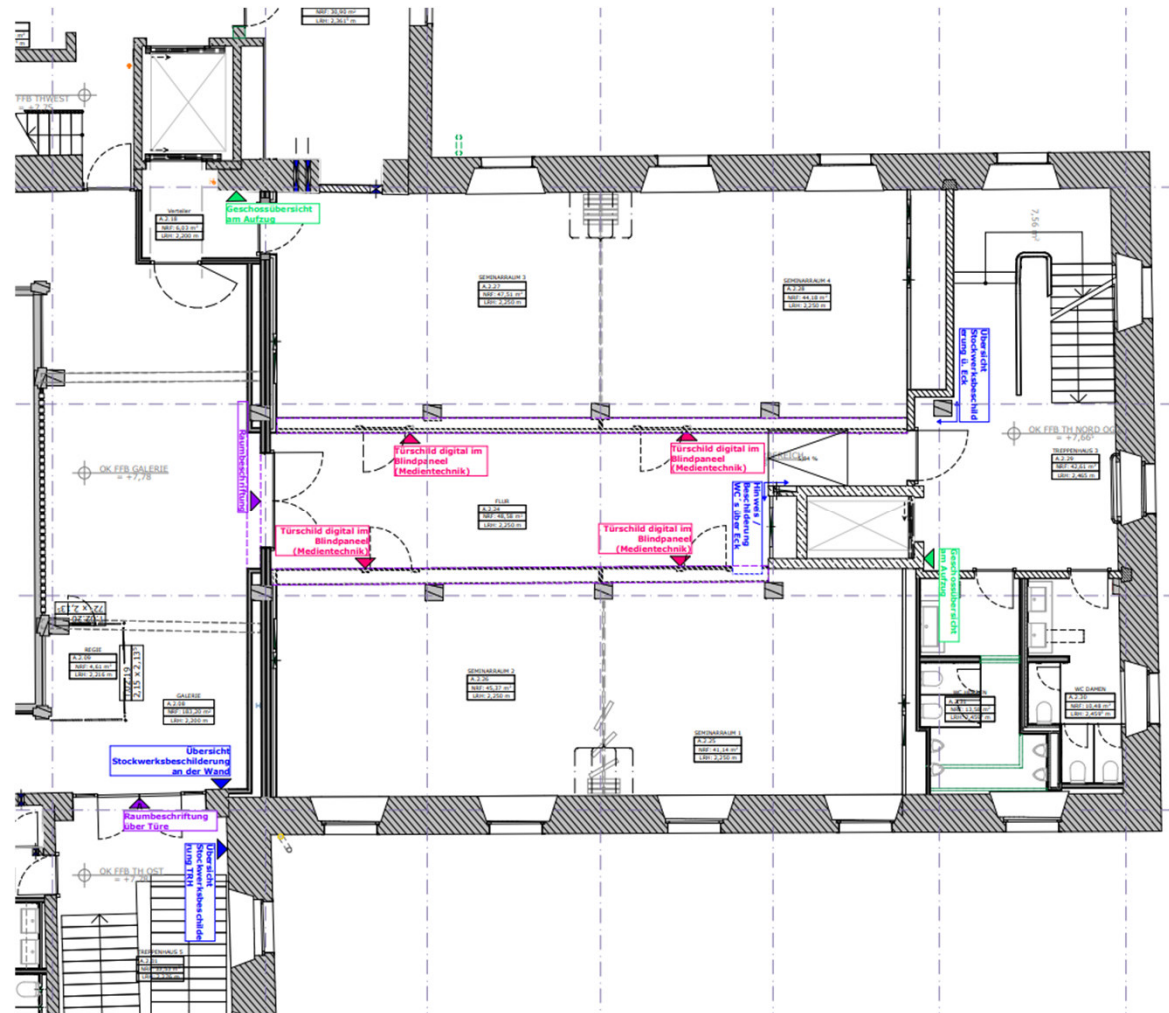
Übersicht Stockwerksbeschilderung



Raumbeschriftung



Übersicht Geschoße



hochstrasser.

hochstrasser.
gesellschaft für architektur mbh
karpfengasse 5
89073 ulm

telefon 07 31.9 35 11-0
info@hochstrasser.com
www.hochstrasser.com

geschäftsführer:
adrian hochstrasser
freier architekt bda dwb

sitz der gesellschaft: ulm
registergericht ulm
hrb 734476

karpfengasse
5

hochstrasser.
gesellschaft für architektur mbh