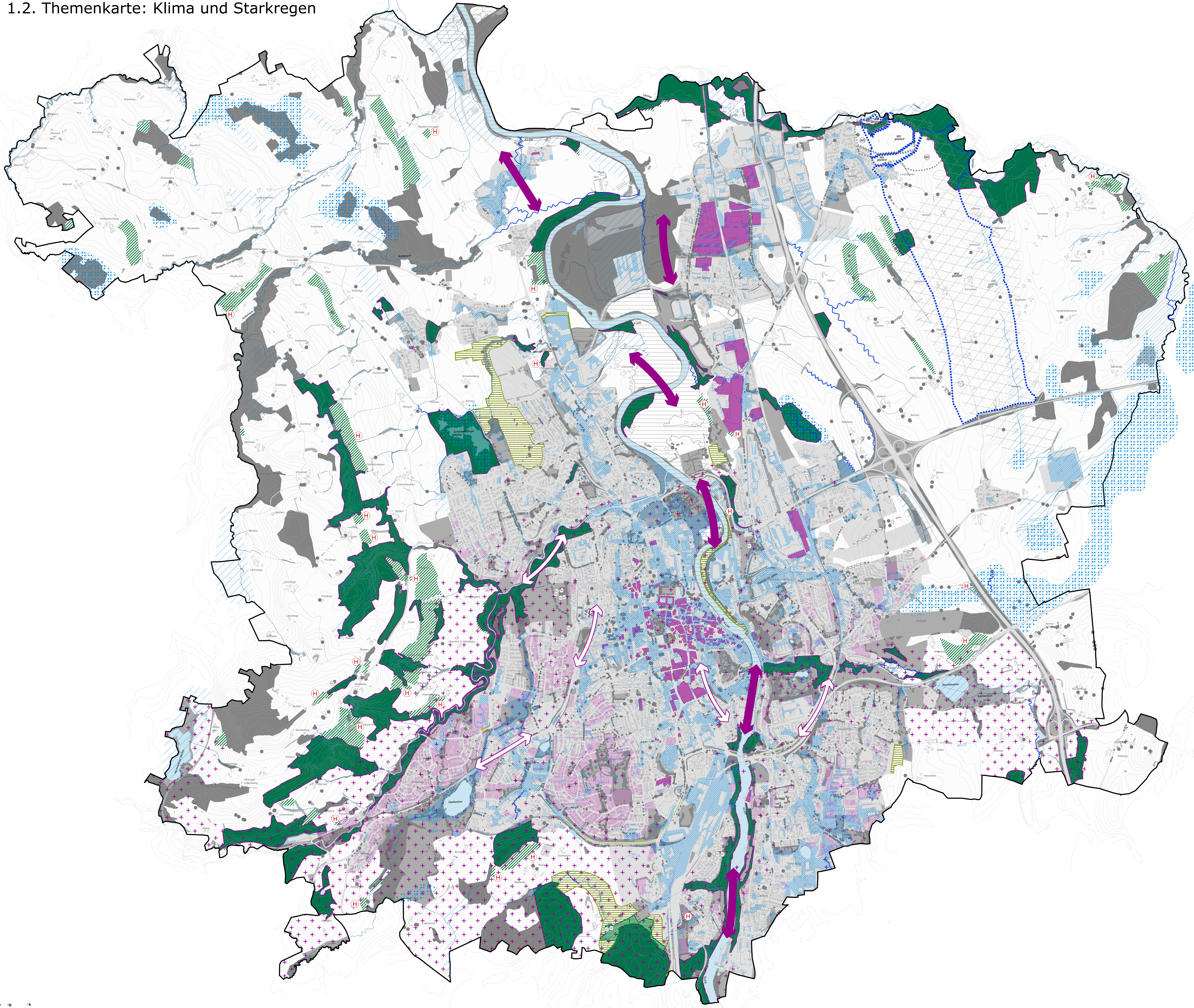


1.2. Themenkarte: Klima und Starkregen



PLANZEICHENERKLÄRUNG

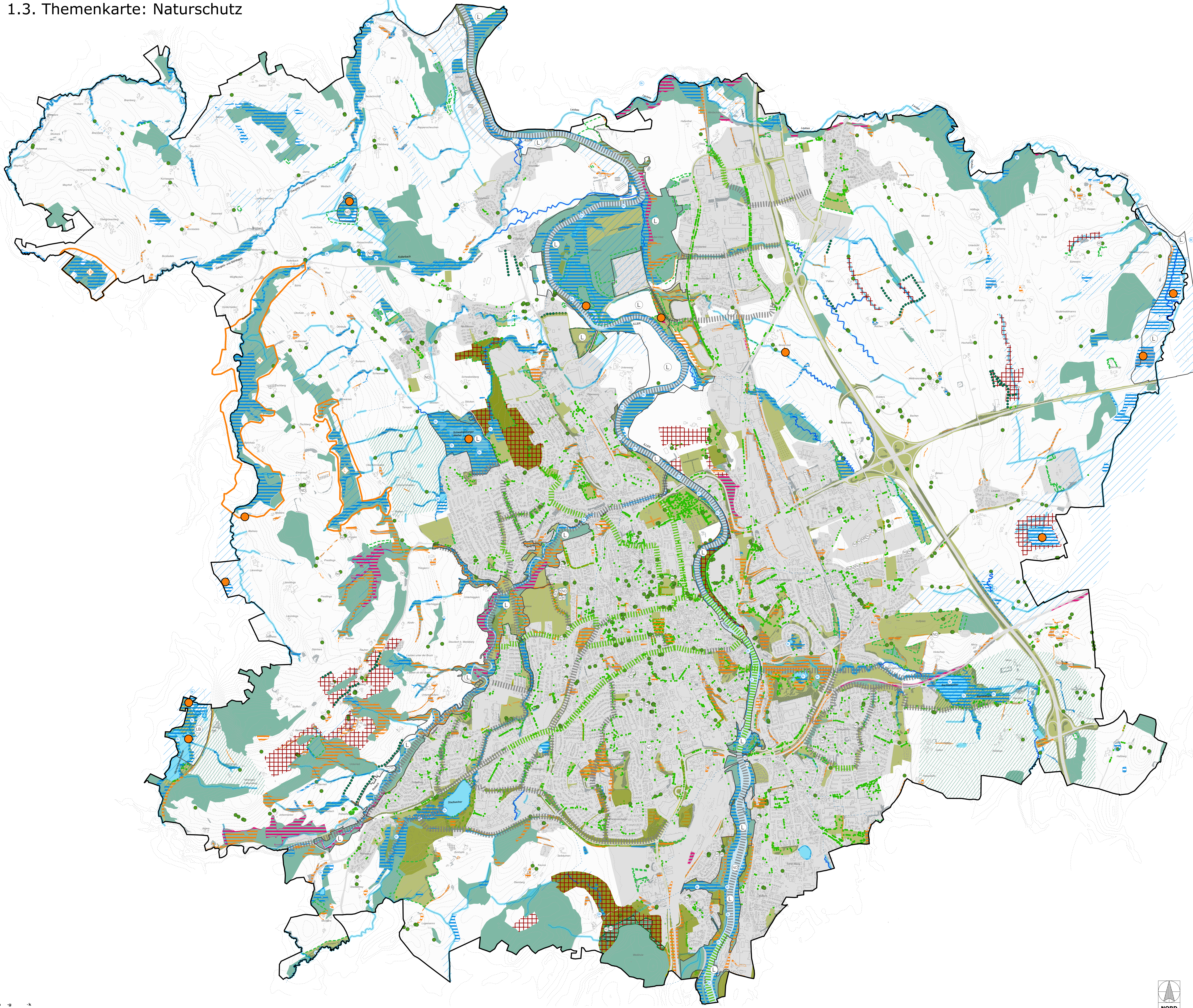
- I. Maßnahmen**
- Klimabezogene Maßnahmen**
- Vordringliche Maßnahmen zur Verbesserung der Grünausstattung erforderlich - Bebautes Gebiet mit deutlichen klimatisch-athyngenschen Nachteilen
 - Maßnahmen zur Verbesserung der Grünausstattung erforderlich - Bebautes Gebiet mit bedeutender klimarelevanter Funktion
 - Raum mit besonderer Funktion für das Stadtklima und hoher Empfindlichkeit gegenüber Bebauung - Klimatischer Ausgleichsraum mit hoher Bedeutung
 - Luftleitbahn von Bebauung freizuhalten
 - Durchlüftungsbahn soweit möglich von Bebauung freizuhalten
 - Wald mit besonderer Bedeutung für den lokalen Klimaschutz. Die angrenzenden Bereiche werden vor Luftschäden, Temperatur- und Feuchtigkeitsextremen und nachteiligen Windwirkungen geschützt. (Waldfunktionskartierung)
 - Potenzialreiche Aufforstung zur Steigerung der Frischluftproduktion für eine Verbesserung der Lufthygiene in der Stadt
 - Waldflächen geplant
 - Wiederverässung und Renaturierung von Mooren zur Reduzierung des Ausstoßes an klimaschädlichen Gasen und CO₂
 - Planung klimatisch positiv wirksamer Grünfläche
- Wasserbezogene Maßnahmen**
- Erstellung Risikoanalyse und Handlungskonzept erforderlich - Gefahrenbereich für Überflutungen in Folge von Starkregen im Siedlungsbereich (seltener, außergewöhnlicher und extremer Starkregen)
 - Renaturierung von Rächen bzw. Öffnung von Verrohrungen zur Steigerung des Wasserrückhaltes in der Landschaft (Gewässerentwicklungskonzept)
 - Potenzialreiche Aufforstung wegen Gefährdung durch Hangabwärtige (Kleinräumige, flachhängige Rutschungen mit hohem Wassergehalt der Rutschmasse z.B. in Folge von Starkregen)
 - Erweiterung Schutzgebiet für Grund- und Quellwassergewinnung
 - Stärkung des Wasserrückhaltes in der Landschaft in Mooren, Auen und weiteren grundwassernahen Bereichen
- II. Bestand**
- Klimabezogene Darstellungen**
- Erhalt klimatisch positiv wirksamer Bereiche - Grünflächen
 - Erhalt Waldflächen für Frischluftproduktion
 - Erhalt von klimatisch positiv wirksamen Gebieten
 - Erhalt landschaftlicher Flächen für nächtliche Kaltluftproduktion
 - Erhalt klimatisch positiv wirksamer Bäume - Naturdenkmale
 - Erhalt klimatisch positiv wirksamer Bäume - amtlich kartierte Biotopbäume
 - Erhalt von Einzelbäumen, Baumgruppen und Baumreihen auf öffentlichem Grund, die durch die Baumschutzverordnung geschützt sind
- Wasserbezogene Darstellungen**
- Gewässer (linear und flächig)
 - Gewässer 3. Ordnung verrohrt
 - Festgesetztes Überschwemmungsgebiet
 - Schutzgebiet für Grund- und Quellwassergewinnung
 - Wasserwirtschaftliches Vorranggebiet zur Sicherung des Hochwasserabflusses und -rückhaltes (Regionalplan)
 - Vorranggebiet für die Wasserversorgung (Gegengebiet)
- III. Darstellungen aus dem Flächennutzungsplan**
- Umgrenzung des Stadtgebietes
 - Höhenlinie mit 5 m Höhenunterschied
 - Siedlungsgebiet mit Verkehrsfläche
 - Gebäude



Themenkarte: Klima und Starkregen

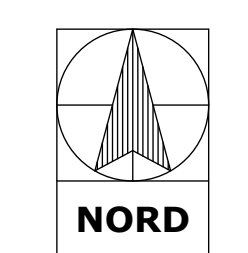
Plan-Nr. 2040/2	Maßstab M1:10000	Stadt Kempten (Allgäu), Stadtplanungsamt	Datum 14.05.2024
Planzeichnung Planzeichenerklärung		Vorentwurf	I.A.

1.3. Themenkarte: Naturschutz



PLANZEICHENERKLÄRUNG

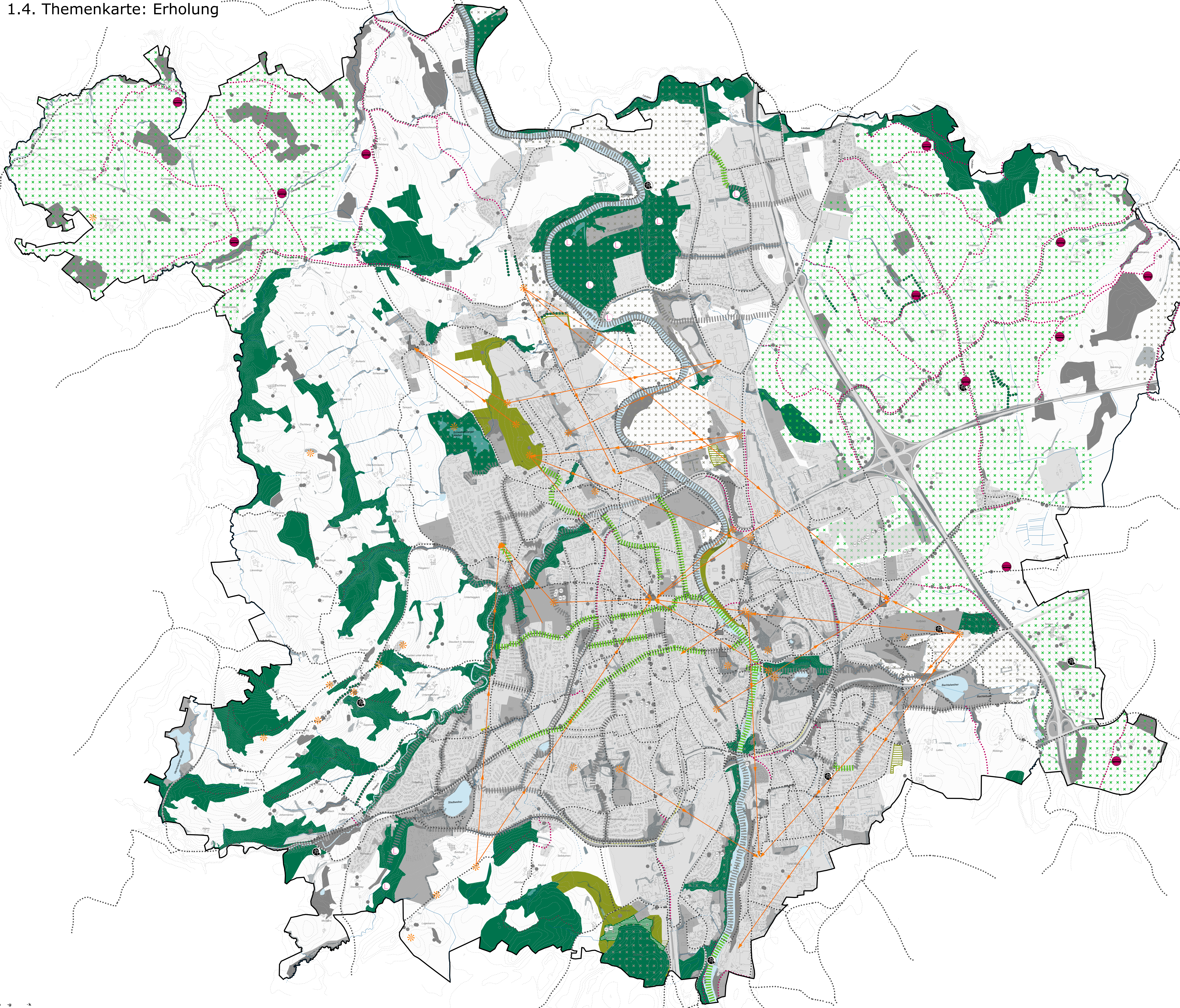
- I. Maßnahmen**
- Vorschlag Ausweisung Landschaftsschutzgebiet (ABSP)
 - Vorschlag Ausweisung Naturschutzgebiet (ABSP)
 - Geschützter Landschaftsbestandteil geplant
 - Maßnahmen zum Schutz, zur Pflege und Entwicklung von Feuchtbiosphären
 - Maßnahmen zum Schutz, zur Pflege und Entwicklung von Trockenbiotopen
 - Maßnahmen zum Schutz, zur Pflege und Entwicklung von Einzelbaumbiotopen und weiteren Biotopen
 - Erhalt von Einzelbäumen, Baumgruppen und Baumreihen auf öffentlichem Grund, die durch die Baumschutzverordnung geschützt sind
 - Erhalt und Optimierung überregional bedeutsamer Lebensräume (Arten- und Biotopschutzprogramm) Schutz und Erhalt Lebensraumkomplex überregion
 - Erhalt und Pflege bestehender Ausgleichsflächen
 - Räume für Biotopverbund und Ökotopte
 - Entwicklung Landschaftspark: bestehende Ausgleichsfläche mit naturschönder Erholungsnutzung
 - Entwicklung Landschaftspark: Raum für Biotopverbund und Ökotopte mit naturschönder Erholungsnutzung
 - Waldumbau erforderlich (Ziel viele unterschiedliche Baumarten mit unterschiedlichem Baumalter)
 - Waldflächen geplant
 - Steigerung der Biodiversität in Grünflächen
 - Extensivierung landwirtschaftlicher Nutzung in extensivierten Bereichen
 - Streuobstwiese erhalten
 - Renaturierung von Bächen bzw. Öffnung von Verrohrungen (Gewässerentwicklungskonzept)
 - Entwicklung Uferstrandstreifen entlang von Gewässern 3. Ordnung 10m
 - Entwicklung Baumreihe oder Hecke zur Gliederung der Landschaft und als Biotopverbund
 - Entwicklung Grünverbindung als innerstädtische Biotopverbindung
 - Extensive Bewirtschaftung von Moorböden, Auen und weiteren grundwassernahen Bereichen
- II. Bestand**
- Landschaftsschutzgebiet
 - Geschützter Landschaftsbestandteil
 - Naturdenkmal flächig
 - Naturdenkmal punktuell
 - Erhalt Grünverbindung Bestand als innerstädtische Biotopverbindung
 - Gehölze erhalten
 - Steigerung der Biodiversität in landwirtschaftlicher Fläche, beispielsweise durch Verminderung Düngereintrag, weniger Handgänge oder Anlage von Blühstreifen
 - Gewässer (linear und flächig)
 - Gewässer 3. Ordnung verrohrt
- III. Darstellungen aus dem Flächennutzungsplan**
- Umgrenzung des Stadtgebietes
 - Höhenlinie mit 5 m Höhenunterschied
 - Siedlungsgebiet mit Verkehrsfläche
 - Gebäude



Themenkarte: Naturschutz

Plan-Nr. 2040/3	Maßstab M1:10000	Stadt Kempten (Allgäu), Stadtplanungsamt	Datum: 14.05.2024
Planzeichnung Planzeichenerklärung		Vorentwurf	

1.4. Themenkarte: Erholung



PLANZEICHENERKLÄRUNG

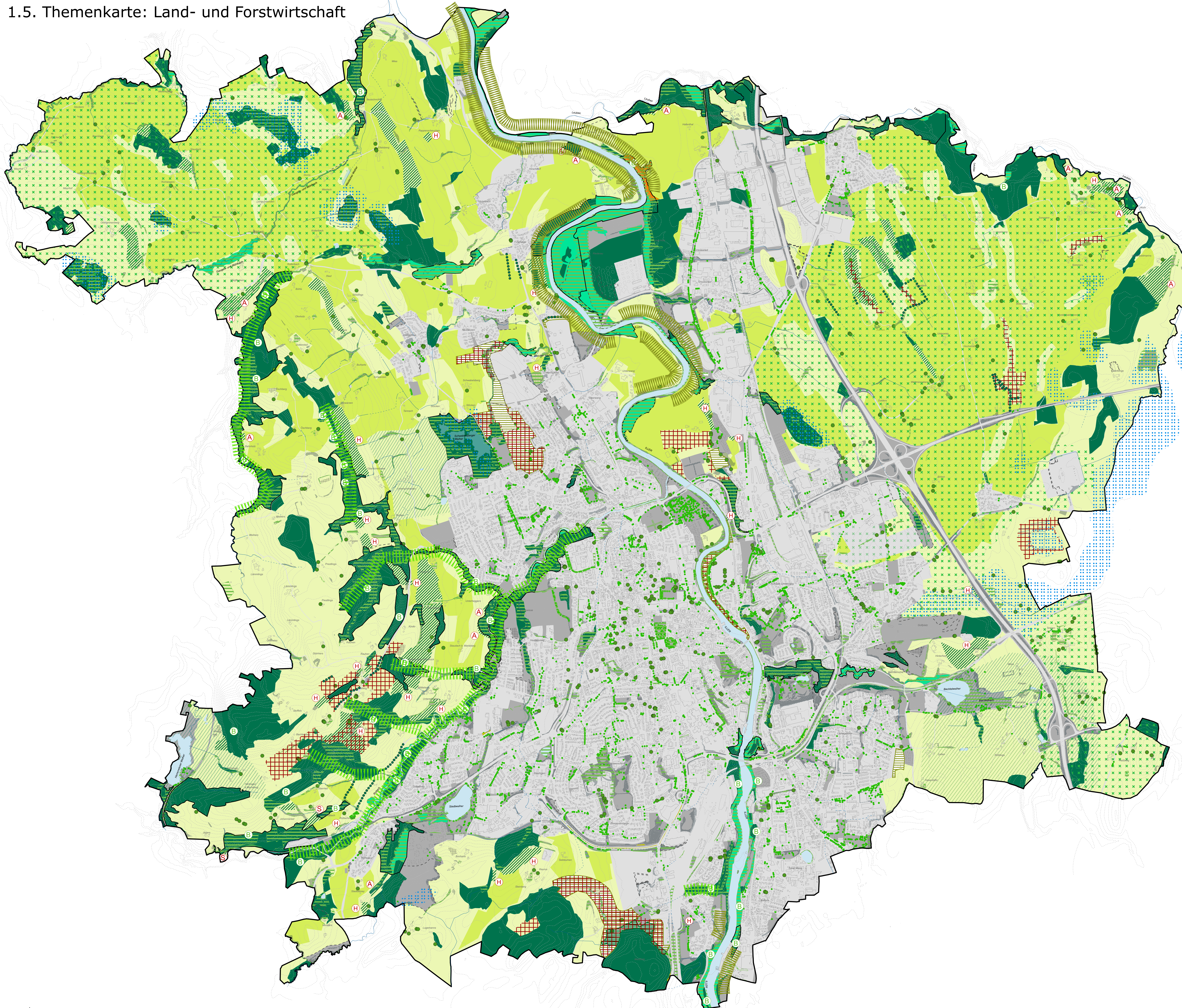
- I. Maßnahmen**
- Grünfläche Planung
 - Landschaftspark Planung
 - Rad- und Wanderwege Neubau oder Ausbau bestehender Wege
 - Entwicklung Grünverbindung
 - Bereich mit niedrigem landschaftlichen Erholungswert aufwerten, u.a. touristisches, landschaftliches Angebot entwickeln
 - Entwicklung Angebote für Erholungsnutzung, beispielsweise Picknickplatz, Bank oder Spielplatz
 - Entwicklung Baumreihe oder Hecke zur Gliederung der Landschaft und als Biotopverbund
 - Aussichtspunkt pflegen
 - Sichtachse freihalten
 - Erholungswald für Naturerlebnis erhalten (Waldfunktionskartierung)
 - Lärmschutzwald erhalten (Waldfunktionskartierung)
 - Waldflächen geplant
- II. Bestand**
- Bereich mit hohem landschaftlichen Erholungswert sichern und entwickeln
 - Sicherung bestehender Grünflächen
 - Park- und Erholungsanlage
 - Friedhof
 - Golf/ Minigolf
 - Spielplatz
 - Sportplatz
 - Freibad/ Badeplatz
 - Bolzplatz
 - Tennishalle
 - Dauerkleingärten
 - Freizeit und Erholung (Grabeland und urban gardening)
 - Landschaftsprägendes Denkmal (Bayerntatler, in Abstimmung mit der Stadt Kempten, ergänzt durch mgis.)
 - Erhalt bestehender Rad- und Wanderwege
 - Erhalt bestehender Grünverbindung
 - Erhalt landschaftsprägender Bäume - Naturdenkmal
 - Erhalt landschaftsprägender Bäume - amtlich kartierte Biotopbäume
 - Geotop (aus Bayerntatler), beispielsweise Fotowände, eiszeitlich perforierte Hügel (Drumlin) oder besondere Gesteine
 - Wald
 - Gewässer (linear und flächig)
 - Gewässer 3. Ordnung verortet
 - Gehölze
 - Erhalt Streuobstwiese
- III. Darstellungen aus dem Flächennutzungsplan**
- Umgrenzung des Stadtgebietes
 - Landwirtschaftliche Fläche
 - Höhenlinie mit 5 m Höhenunterschied
 - Siedlungsgebiet mit Verkehrsfläche
 - Gebäude




Themenkarte: Erholung

Plan-Nr. 2040/4	Maßstab M1:10000	Stadt Kempten (Allgäu), Stadtplanungsamt	Datum: 14.05.2024
Planzeichnung Planzeichenerklärung		Vorentwurf	

1.5. Themenkarte: Land- und Forstwirtschaft



PLANZEICHENERKLÄRUNG

- I. Maßnahmen**
- Wald und Gehölze Maßnahmen**
- Entwicklung strukturreicher, naturnaher Auwälder an der Iller (Arten- und Biotopschutzprogramm)
 - Erhalt, Optimierung und Entwicklung von Hang- und Schluchtwäldern (Arten- und Biotopschutzprogramm)
 - Erhalt und Optimierung von standortreicher, naturnaher Auwälder, insbesondere an der Iller (Arten- und Biotopschutzprogramm)
 - Erhalt und Optimierung von standortheimischem, strukturreichem Wald auf warmbegünstigtem Standort (Arten- und Biotopschutzprogramm)
 - Bodenschutz durch Wald (Waldfunktionskartierung) auf standortheimischem, strukturreichem Wald auf warmbegünstigtem Standort (Arten- und Biotopschutzprogramm)
 - Bodenschutz durch Wald (Waldfunktionskartierung)
 - Maßnahmen zum Schutz, zur Pflege und Entwicklung von Wald- und Gehölzbiotopen
 - Maßnahmen zum Schutz, zur Pflege und Entwicklung von Einzelbaumbiotopen
 - Maßnahmen zum Schutz, zur Pflege und Entwicklung von Einzelbäumen, Baumgruppen und Baumreihen auf öffentlichem Grund, die durch die Baumschutzverordnung geschützt sind
 - Potenzialfläche für Aufforstung
 - Potenzialfläche Aufforstung wegen Steinschlaggefahr
 - Potenzialfläche Aufforstung wegen Gefahr von Anbruchkanten von Hangbewegungen oder Stützungsprozessen
 - Potenzialfläche Aufforstung wegen Gefahr nachgründiger Hangabbrüche (kleinräumige, nachgründige Rutschungen mit hohem Wassergehalt der Rutschmasse z. B. in Folge von Starkregen)
 - Entwicklung Baumreihe oder Hecke zur Gliederung der Landschaft
 - Umbau zu klimafittem Wald erforderlich (Ziel viele unterschiedliche Baumarten mit unterschiedlichem Baumalter)
 - Wald bzw. Auwald mit besonderer Bedeutung als Lebensraum und für die biologische Vielfalt (Waldfunktionskartierung)
 - Waldflächen geplant
- Landwirtschaft Maßnahmen**
- Lokale landwirtschaftliche Nutzung auf guten Böden
 - Komplexe erhalten
 - Landwirtschaftliche Fläche Grünlandnutzung und Acker/Erhalt u. a. zur CO₂-Speicherung und als Erosionsschutz
 - Extensive Bewirtschaftung von Moorböden
 - Akzute für Biotopverbund und Ökokonto
 - Grünflächen Planung
 - Extensivierung landwirtschaftlicher Nutzung in eutrophierten Bereichen
 - Bereich mit niedrigem landschaftlichen Erholungswert aufwerten, u. a. touristisches, landschaftliches Angebot entwickeln
- II. Bestand**
- Darstellungen Wald und Gehölze**
- Erhalt naturnaher Gehölzstrukturen (Feld- und Gewässerbegleitgehölze, Hecken, Gebüsch und Bäume)
 - Grünflächen: Erhalt von Einzelbäumen und Baumgruppen in Parkanlagen und Grünflächen
 - Erhalt Streuobstwiese
- Darstellungen zur Landwirtschaft**
- Erwerbsgüterzettel
 - Erhalt und Pflege bestehender Ausgleichsflächen
- III. Darstellungen aus dem Flächennutzungsplan**
- Umgrenzung des Stadtgebietes
 - Gewässer (linear und flächig)
 - Gewässer 3. Ordnung verrohrt
 - Höhenlinie mit 5 m Höhenunterschied
 - Siedlungsgebiet mit Verkehrsfläche
 - Gebäude




Themenkarte: Land- und Forstwirtschaft

Plan-Nr. 2040/5	Maßstab M1:10000	Stadt Kempten (Allgäu), Stadtplanungsamt	Datum 14.05.2024
Planzeichnung		Vorentwurf	
Planzeichenerklärung		I.A.	