

Illerradweg

Bericht zum Radtourismus im Allgäu und Illerradweg

Stefan Sommerfeld, Stadt Kempten, Amt 18/66
Stefan Storf, Allgäu GmbH

Illerradweg

Radwegenetze

Touristisches RW-Netz	Alltags-RW-Netz
sicher, bequem	sicher, bequem
attraktiv	direkt
Verbindung von touristischen POIS	Vernetzung von Siedlungs- und Gewerbegebieten
Wertschöpfung	Beitrag zum nachhaltigen Verkehr und Leben



Illerradweg

Radschnellweg



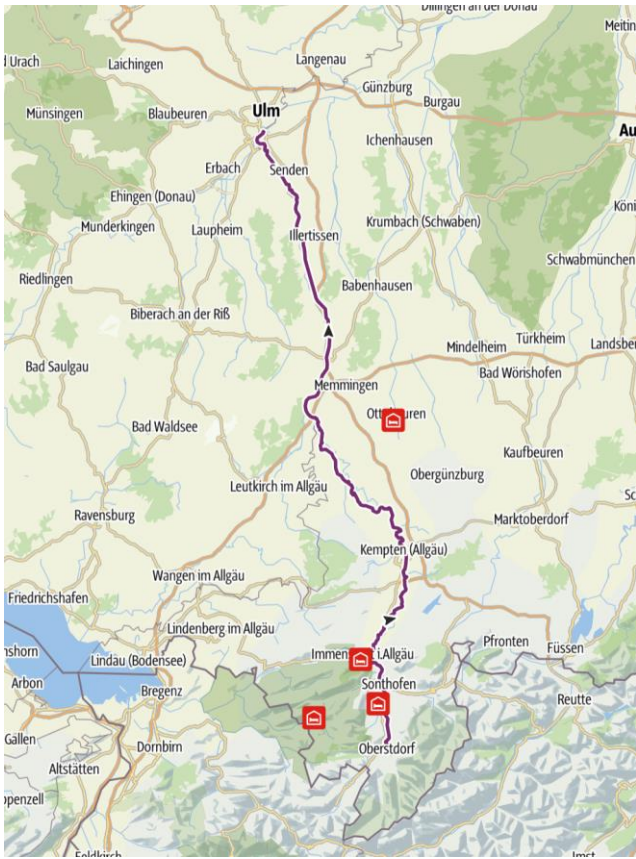
Im innerstädtischen Kontext werden Radschnellwege vor allem zur Verbindung von Haupt-, Neben- und Stadtteilzentren geplant, häufiger jedoch als regional oder überregional wirksame Radverkehrsverbindungen.

- Mindestbreite 3 Meter, besser 4 Meter
- Mindestlänge 5 km
- Baulich getrennt vom Fußverkehr
- Durchschnittsgeschwindigkeit 20 km/h
- Angebot an Alltagsradverkehr, nicht für touristischen Verkehr

Radschnellweg RS 15 in [Mannheim](#), Deutschland
Zeichen 350.1 „Radschnellweg“ der deutschen StVO seit 2020

Illerradweg

Illerradweg

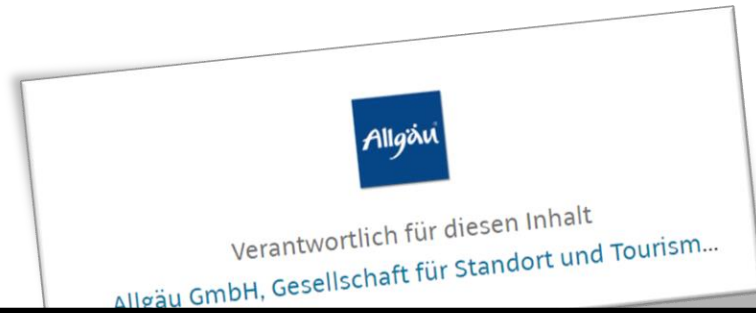


Strecke	145,6 km ↔
Dauer	10:00 h ⌚
Aufstieg	249 hm ▲
Abstieg	539 hm ▼
Höchster Punkt	807 hm ⚡
Tiefster Punkt	468 hm ⚡

<https://www.outdooractive.com/de/route/fernradweg/allgaeu/iller-radweg/10892397/#dmstab=oax-tab2>

Illerradweg

Illerradweg



Der Weg entlang der Iller ist zu allererst ein Wasserbewirtschaftungsweg des Wasserwirtschaftsamtes! Das WW ist Flächeneigentümer und hat die Verkehrssicherungspflicht.

Dieser Weg wurde durch eine touristische Vermarktung und Beschilderung zu einem touristischen Produkt, dem Illerradweg.

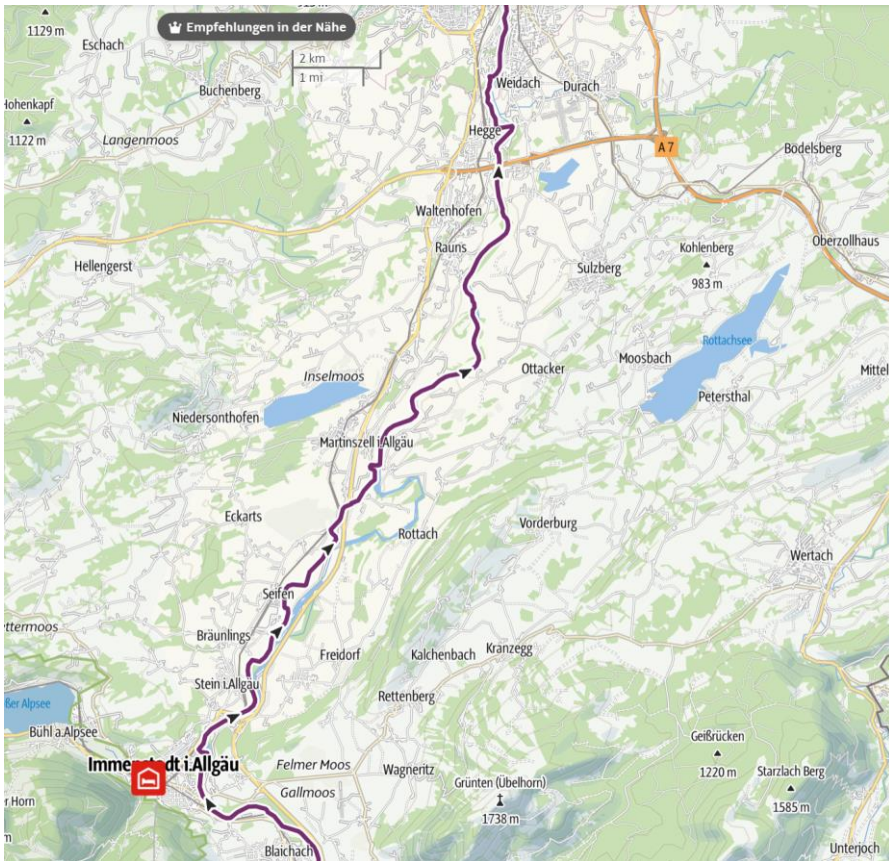


Abstieg	539 hm ▼
Höchster Punkt	807 hm ⚡
Tiefster Punkt	468 hm ⚡

<https://www.outdooractive.com/de/route/fernradweg/allgaeu/iller-radweg/10892397/#dmdtab=oax-tab2>

Illerradweg

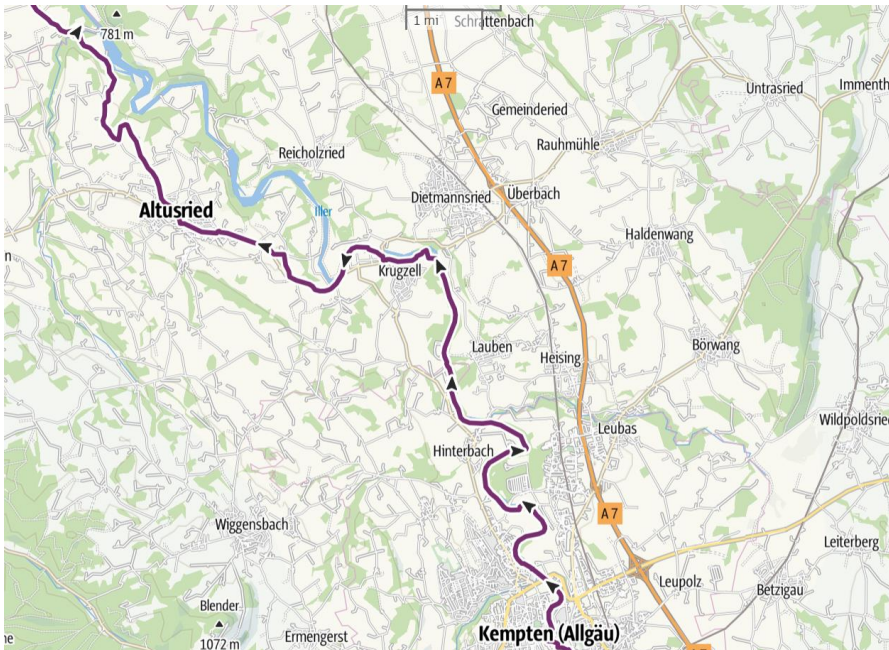
Illerweg – KE-Immenstadt



- Geschotterter Weg
- Parallel zu Iller
- Dünn besiedeltes Gebiet
- Fast direkter Weg nach Immenstadt

Illerradweg

Illerweg – KE-Altusried

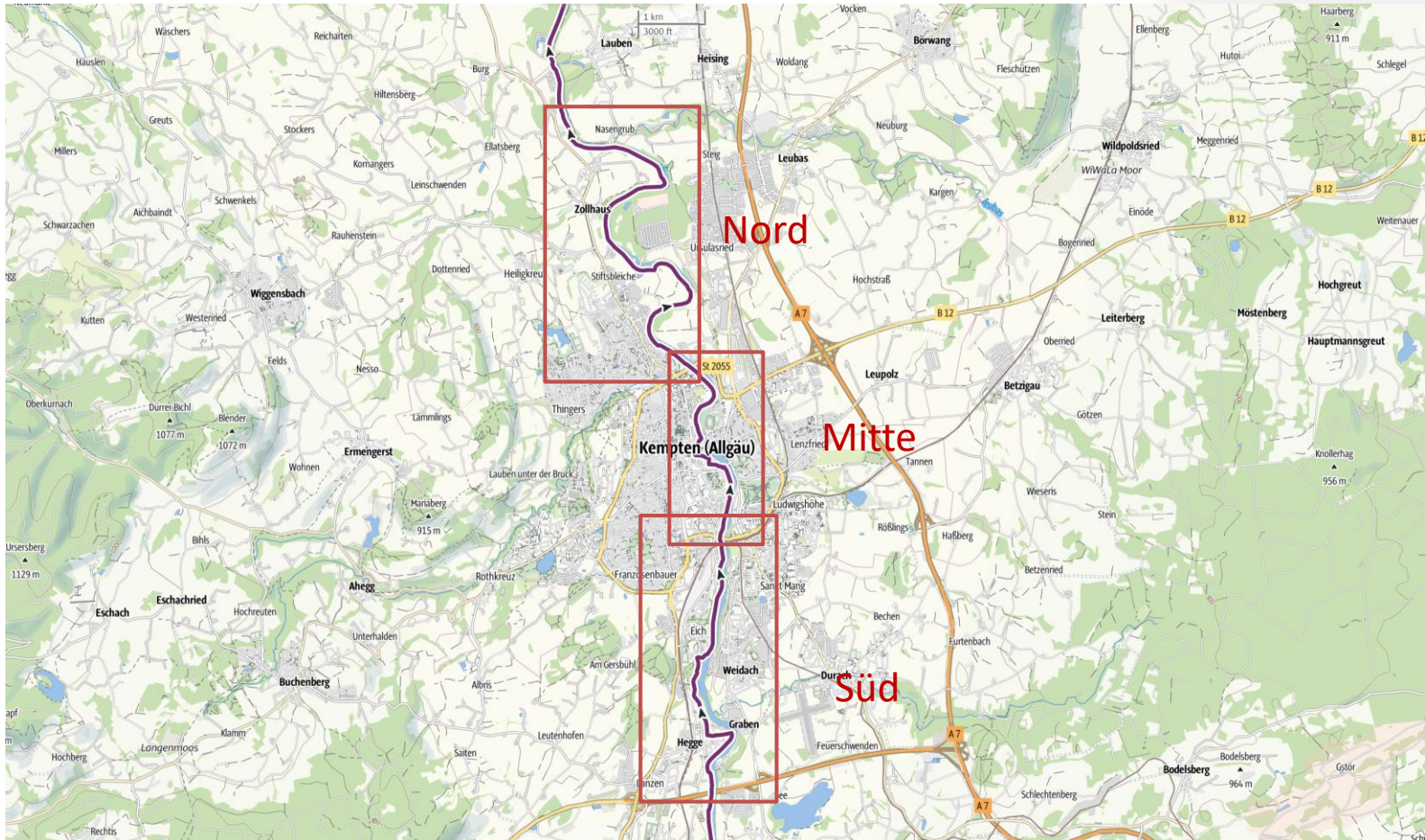


- Lauben, Dietmannsried und Altusried sind Quell- und Zielorte
- Ab Krugzell abseits der Iller auf asphaltierten, straßenbegleitenden Geh- und Radwegen

Illerradweg Illerweg



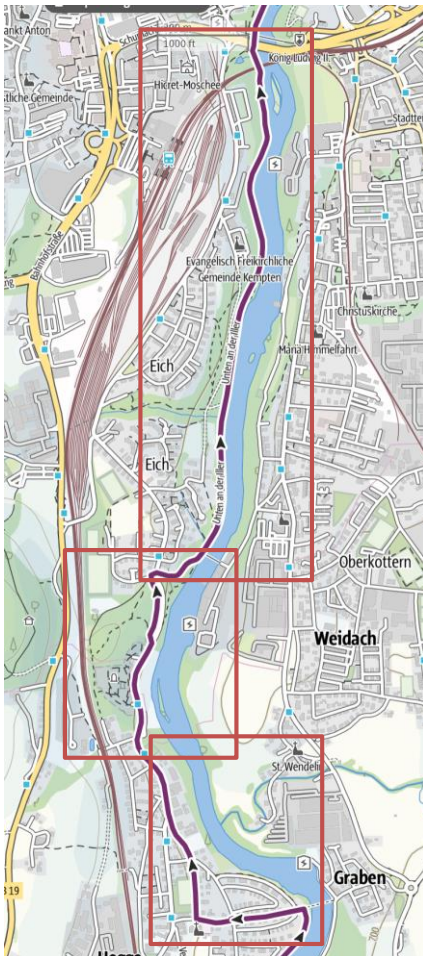
Verantwortlich für diesen Inhalt
Allgäu GmbH, Gesellschaft für Standort und Tourism...



<https://www.outdooractive.com/de/route/fernradweg/allgaeu/iller-radweg/10892397/#dmdtab=oax-tab2>

Illerradweg

Illerradweg – Kempten Süd



- König-Ludwig-Brücke bis Alte Bleiche, sehr attraktiver Weg in schlechtem baulichen Zustand, Aktuell gesperrt wegen Hangrutschgefahr
- Alte Bleiche bis Hegge: Illerradweg verläuft auf höher gelegene Heggener Straße. Aktuelle Prüfung, ob ein baulicher Ausbau möglich ist
- Hegge bis Kempten: Mischverkehr in Tempo 30 Zone.
- Von Hegge nach Süden: Verlauf auf Schotterweg in mittlerer Qualität entlang der Iller







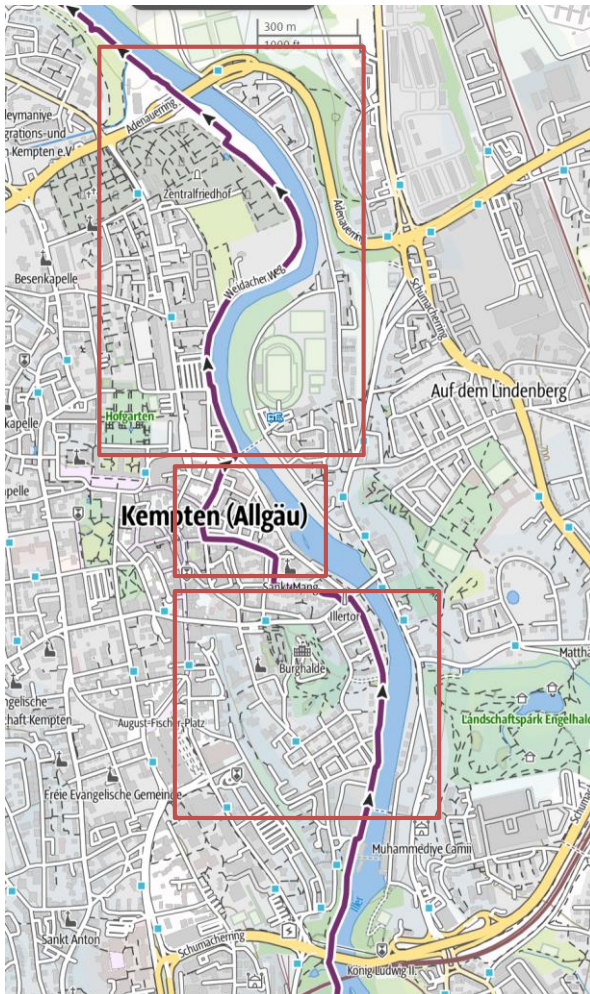




 Cesium | Bereit durch VirtualitySYSTEMS GmbH
Impressum | Datenschutz

Illerradweg

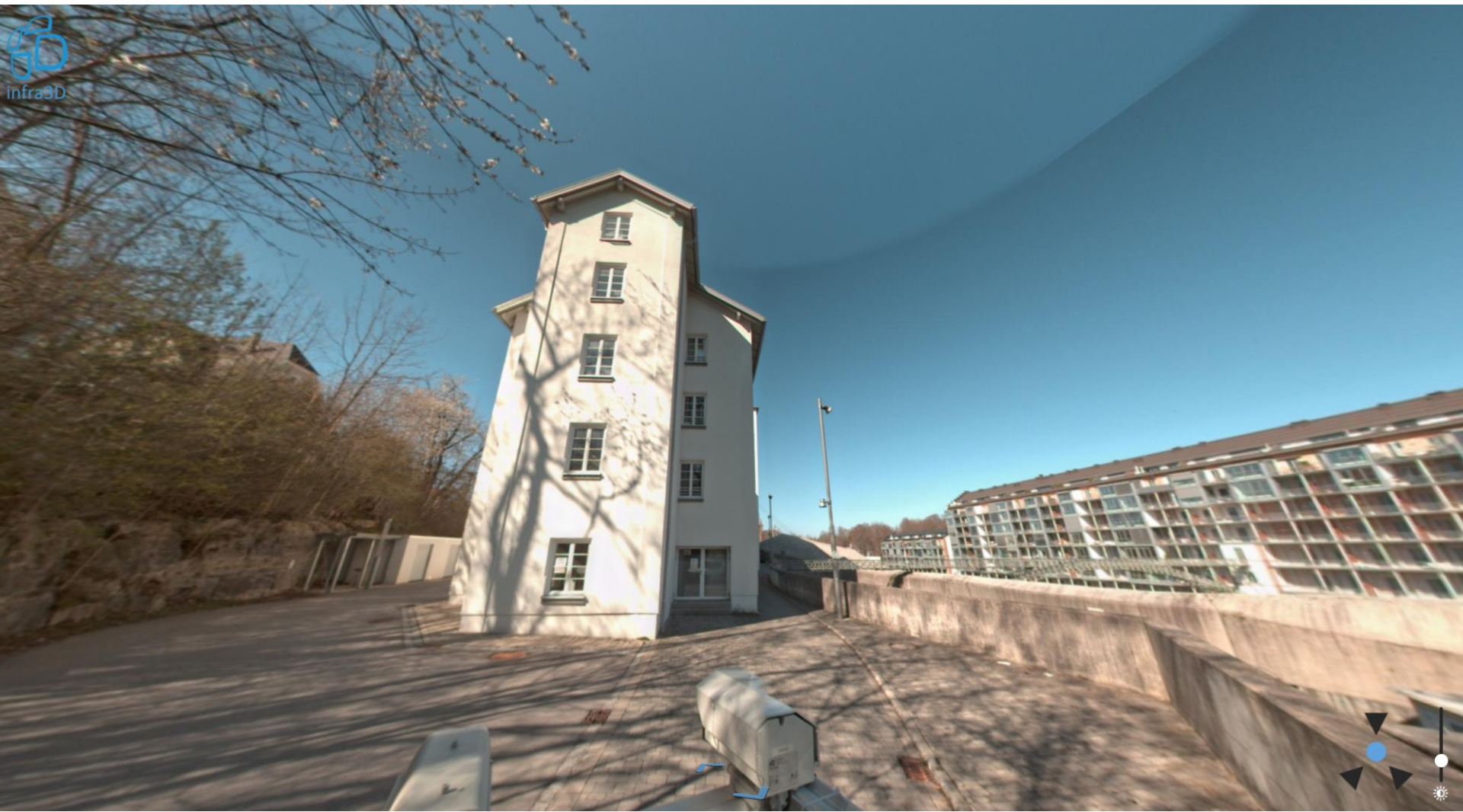
Illerradweg – Kempten Mitte



- Nordbrücke bis Illerstieg: gemeinsamer Geh- und Radweg in guten Zustand
- Illerstieg bis Rosenau: Radtouristen werden in die Innenstadt geführt. diffuse Wegführung entlang der Iller auf schlecht ausgebauten Wegen
- Rosenau bis König-Ludwig-Brücke: neu asphaltiertes Teilstück







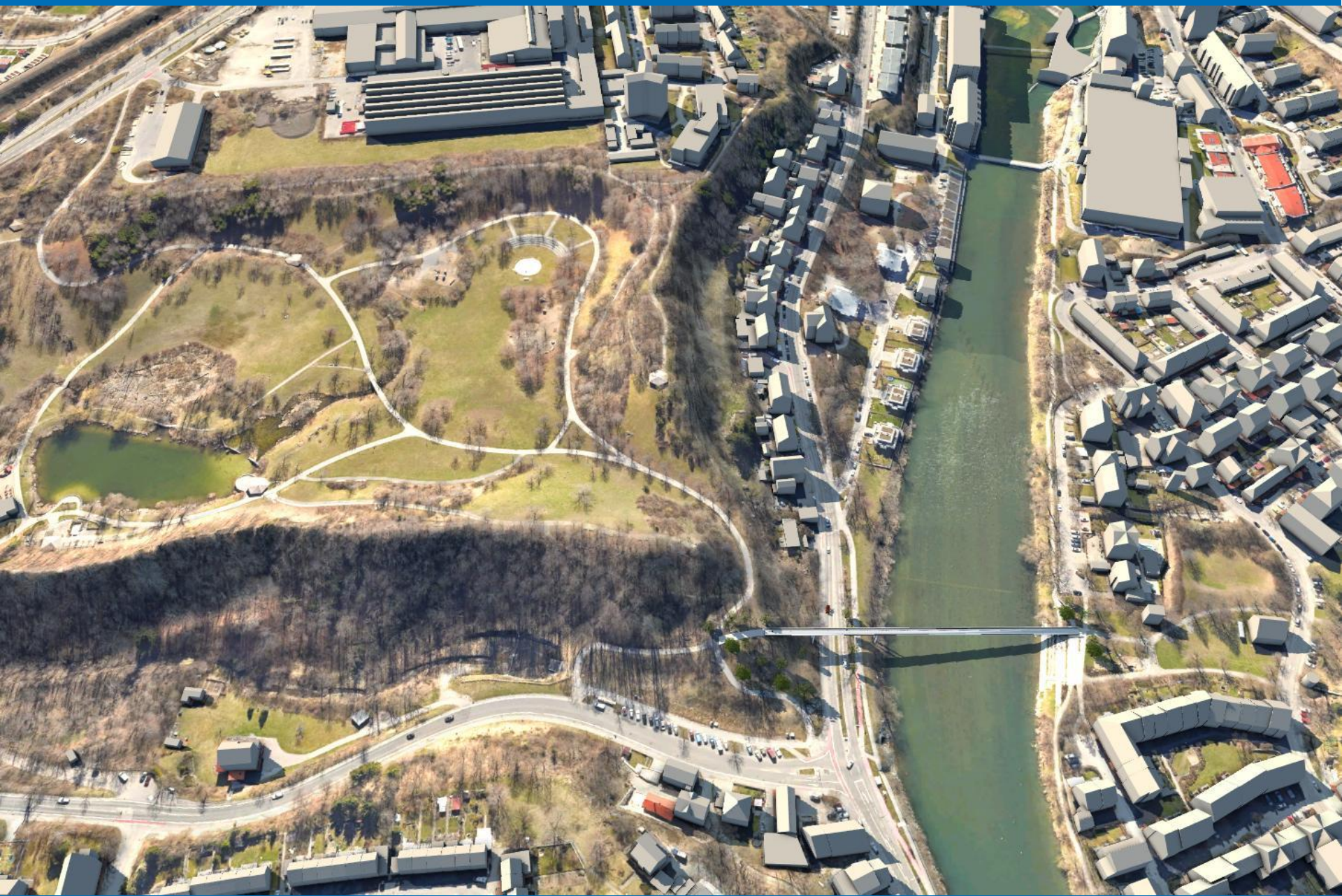






















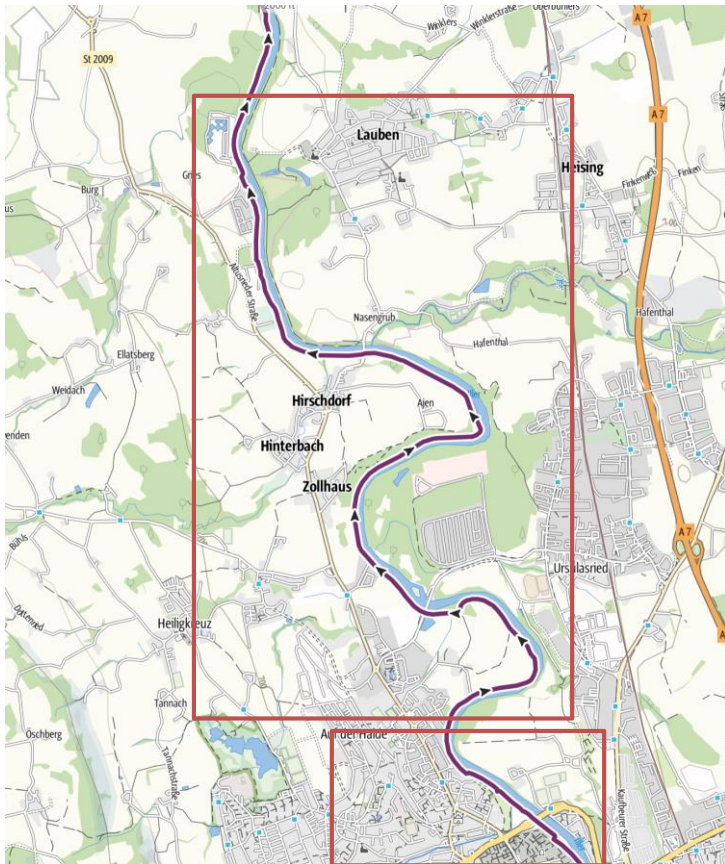






Illerradweg

Illerradweg – Kempten Nord



- Schotterweg in mittleren bis guten Zustand
 - Mäandrierendes Flussband
 - Landschaftlich attraktiv
 - Fehlender Lückenschluss bei Kies- und „Transportbetonwerk Hirschdorf GmbH“
 - Immer wieder Hochwasserschäden
 - Lücke bei Kiesweg
-
- Asphaltiert und gut ausgebauter Weg bis zur Nordbrücke



































- Kartenmaßstab
- Module Navigation Sichtbarkeitsprofile
- Allgemein
 - ALKIS - Gemeinde
 - Altlasten
 - Archäologie
 - Aufgrabungen
 - Bauanträge
 - Bauanträge Zuständigkeit
 - Baugebiete
 - Baulasten/Nachweise
 - Bäume
 - Bebauungsplan
 - Bodenrichtwerte
 - Breitbandversorgung
 - DFK-Gebäudedetails
 - Event Manager
 - Feuerwehr
 - Flugkorridore
 - FNP
 - Geoportal/Baustellen
 - Geoportal/ÖPNV
 - Grünflächen
 - Historienverwaltung
 - Höhenfestpkt.
 - Infra3D
 - Innenentwicklungskonzept
 - Jagdgrenzen
 - Katastrophenschutz

- Stadt Kempten (Allgäu) - Geografisches Informationssystem (GIS)
- HISTORISCHE FLURKARTE 1823**
- Höhenfestpunkte
 - Höhengichtlinien
 - IEK - Innenentwicklungskonzept
 - Infra3D-Ergänzungen
 - Jagdreviere
 - Katastrophenschutz Hochwasser
 - Katastrophenschutz Stützpunkte
 - Kleinräumige Gliederung/Kommunalstatistik
 - Ladesäulen
 - Liegenschaften
 - Loipen
 - Nahversorgung
 - Naturschutz**
 - Amphibienschutz
 - Ausgleichsflächen
 - Bäume mit Schutzstatus
 - Biotopflächen
 - Komplettschutz nach Art. 13d
 - Teilgebiete nach Art. 13d
 - Kein Schutz nach Art. 13d
 - Landschaftsschutzgebiete
 - Landschaftsschutzgebiete
 - Potentielle Biotope
 - Wildschaden
 - Wildstandorte
 - Ökokonto
 - ÖPNV
 - Orthofotos (Luftbilder)
 - Rad- & Wanderwege
 - Radwege
 - Rettungsstation Christoph 17
 - Satzungen
 - Schule
 - Sonderausweise/Parkflächen
 - Sonstiges
 - Spartenkoordination (intern)
 - Spielplatz



Illerradweg

Fazit

1. Der Weg entlang der Iller gehört dem Wasserwirtschaftsamt und dient der Wasserbewirtschaftung.
2. Der Illerweg läuft zu großen Teilen durch Landschaftsschutzgebiet. Ein Ausbau ist umweltrechtlich schwierig.
3. Baulicher Zustand und Streckenführung sehr heterogen.
4. Der Illerradweg ist ein touristisches Produkt. Für ein Premiumprodukt ist der bauliche Zustand im Stadtgebiet Kempten schlecht.
5. Als Alltagsradweg ist der Illerradweg nur bedingt tauglich, als Schnellradweg ist er ungeeignet
6. Für ein Projekt „Ausbau Illerradweg“ sieht die Stadtverwaltung weder eine Priorität, noch stehen personelle und finanzielle Mittel zur Verfügung.

Illerradweg

Danke für Ihre Aufmerksamkeit!