

Ausschuss für Mobilität und Verkehr, 27.11.2023

# TOP 7

## Sperrung Kronenstraße mittels Polleranlage für Weihnachtsmarkt und Weihnachtsbähngle



Quelle: Kempten.de

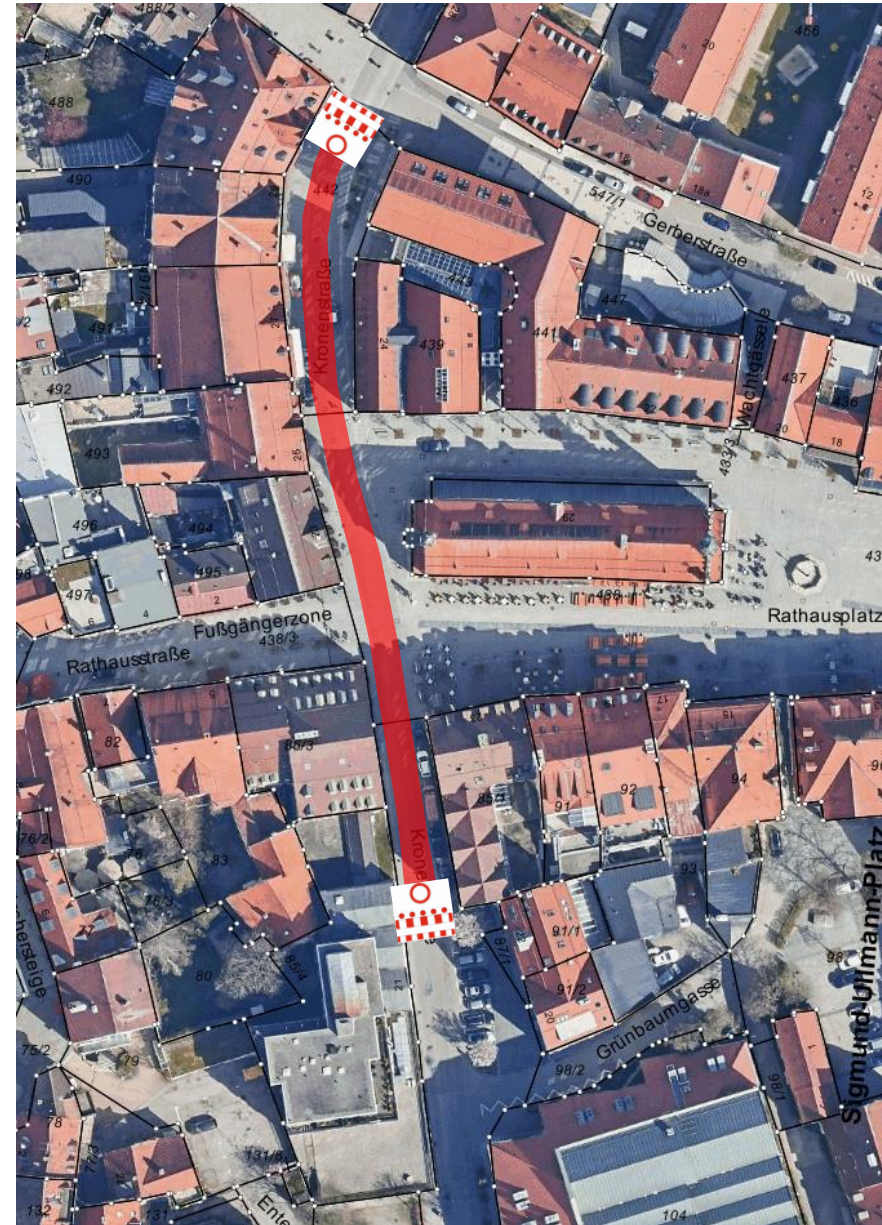
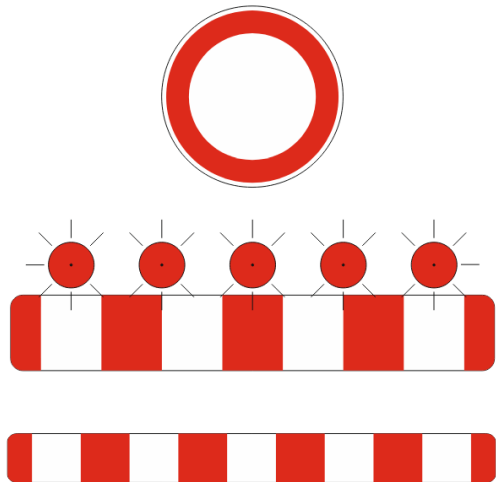
Ferdinand Berger (Abteilung Verkehrswesen)



## Weihnachtsmarkt und Route des Weihnachtsbähnles

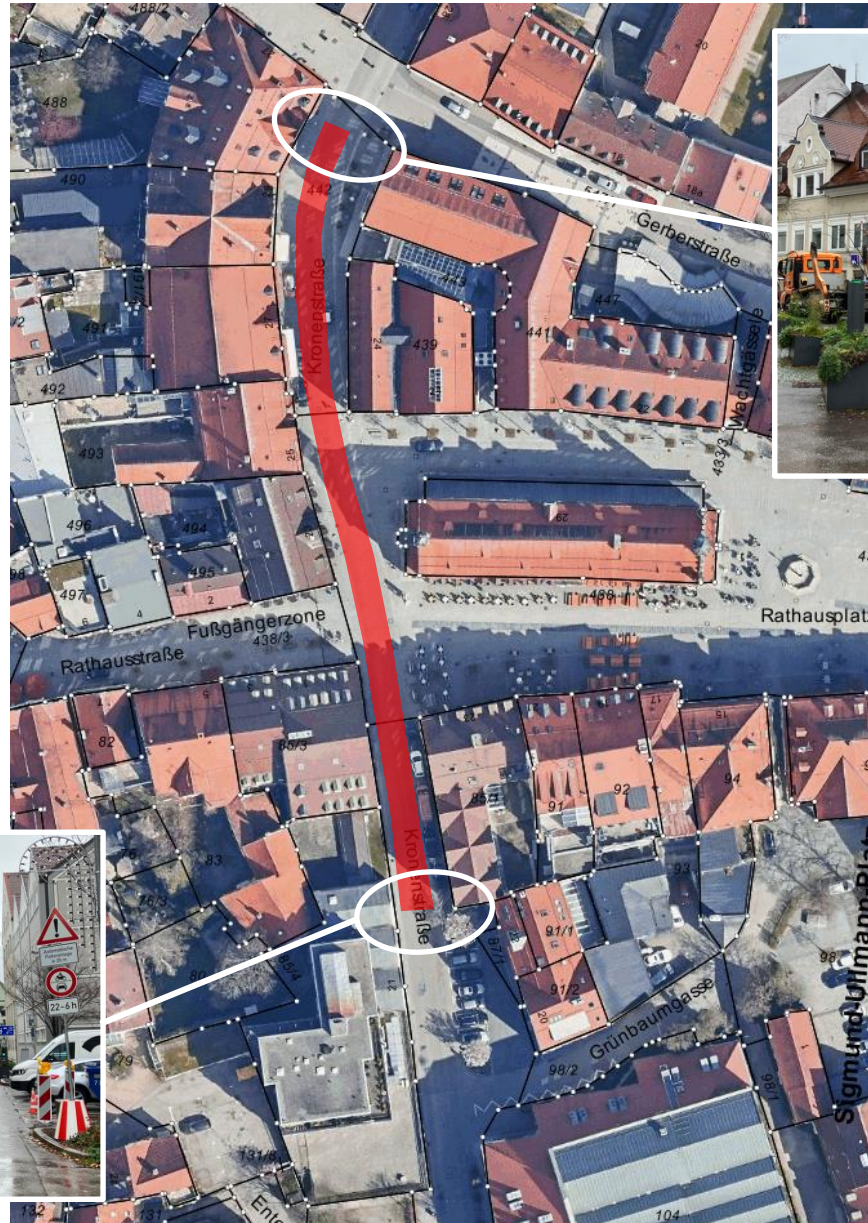
Bereich der Sperrung der Kronenstraße  
während des Weihnachtsmarktes und  
während der Fahrzeiten des Bähnles

Absicherung bisher über mobile  
Beschilderung mit Schranken und  
Durchfahrtsverboten



Position der Polleranlagen zur Sperrung der Kronenstraße

Durchfahrtsverbot von 22-6 Uhr



## Programmierung der Poller für Weihnachtsmarkt

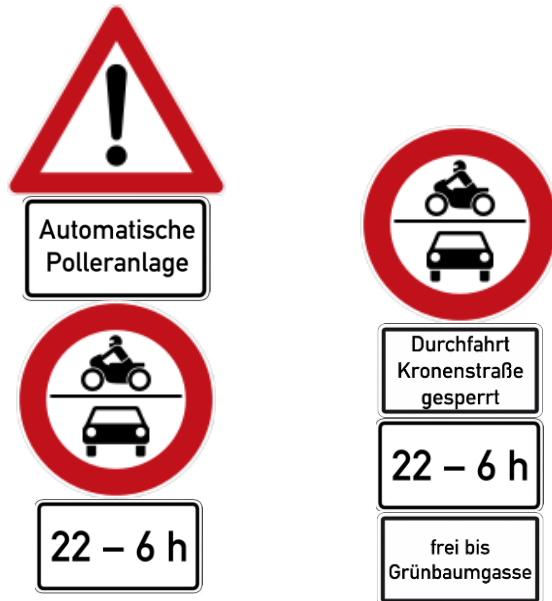
Durchfahrt frei mit Ausnahme für

- das Bähnle
- ÖPNV

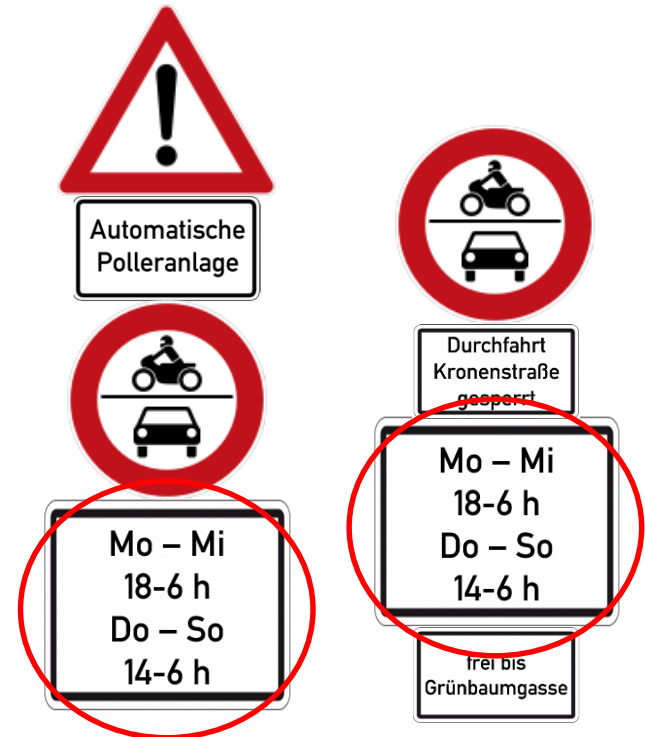
Durchfahrt frei auch für Radverkehr



## Aktuelle Beschilderung



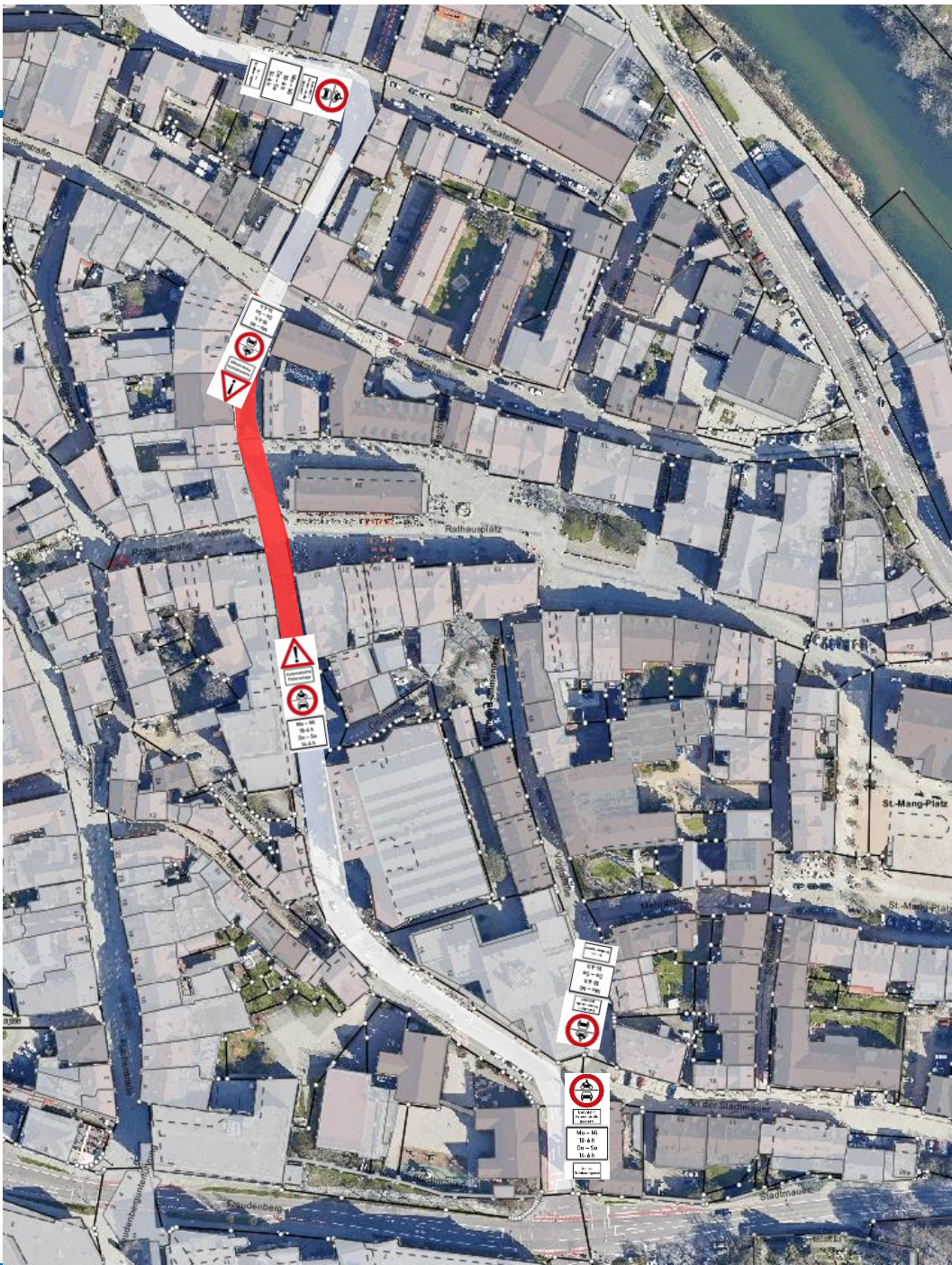
## Beschilderung für Weihnachtsmarkt vom 29.11.23 – 22.12.2023



### Begründung:

Erhöhte Sicherheit für Weihnachtsmarktbesucher sowie geschützter Raum für Weihnachtsbähne

ÖPNV erhält Durchfahrtsgenehmigung  
Sperrung nur durch Beschilderung und Polleranlage



Sperrung Kronenstraße mittels Polleranlage  
für Weihnachtsmarkt und Weihnachtsbähngle

## Beschlussvorschlag

Der Ausschuss für Mobilität und Verkehr beschließt das Durchfahrtsverbot in der Kronenstraße während des Weihnachtsmarktes vom 29.11.23 bis 22.12.23 auszuweiten und die Sperrung mittels der elektrischen Polleranlage zu sichern.

Die neuen Zeiten der Sperrung gelten in dem genannten Zeitraum täglich von 14-6 Uhr.





Sperrung Kronenstraße mittels Polleranlage  
für Weihnachtsmarkt und Weihnachtsbähnle

**Danke für Ihre Aufmerksamkeit!**