

Ausschuss für Mobilität und Verkehr, 27.11.2023

## TOP 1

# **Neuer ÖPNV – Umstellung des aktuellen ÖPNV-Systems auf ein neues Bus-System und Planung neuer Umsteigemöglichkeiten am Hauptbahnhof und Hofgarten**

Stefan Sommerfeld (Amt 18/66)

Neuer-ÖPNV

## Rückblick: AMV am 21.09.2023

**I: Kann die ZUM (Zentrale Umsteigemöglichkeit) während der Sparkassen-Bauphase aufrecht erhalten werden?**

**Antwort:**  
Nein, die Baustelle stört den Betrieb der ZUM in dem Maße, das kein kundenfreundlicher Betrieb aufrechterhalten werden kann.

(12 von 25 HS)



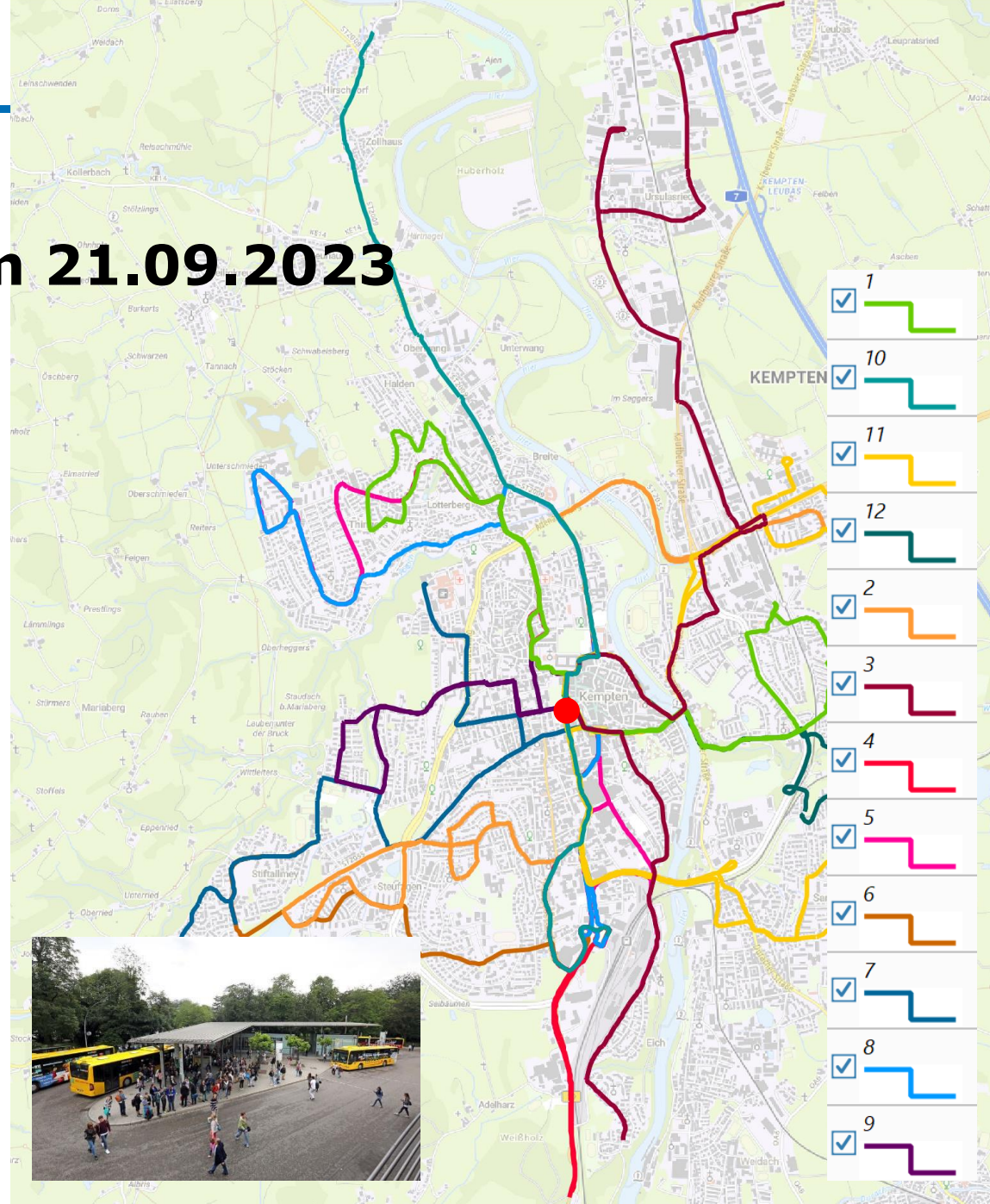
Neuer-ÖPNV

## Rückblick: AMV am 21.09.2023

**II: Ist die ZUM unabhängig von der Sparkassen-Baustelle zukunftsfähig?**

**Antwort:**

Nein, die zur Verfügung stehende Fläche ermöglicht keine Entwicklung des ÖPNV. Außerdem wird der ÖPNV bereits heute durch zahlreiche Veranstaltungen im Jahresverlauf regelmäßig gestört.



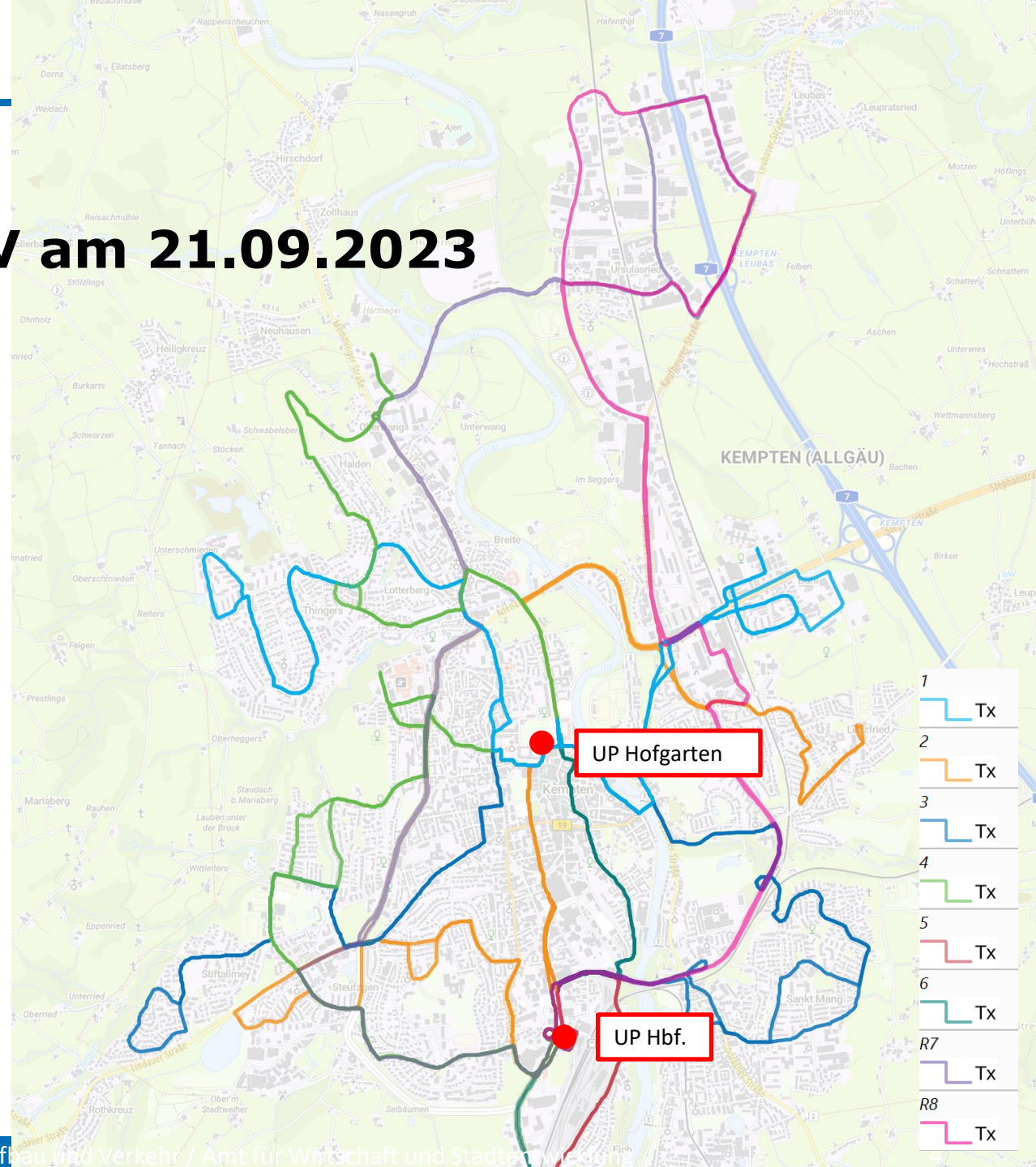
Neuer-ÖPNV

## Rückblick: AMV am 21.09.2023

**III: Ist ein System mit zahlreichen Umsteigemöglichkeiten besser und zukunftsfähiger?**

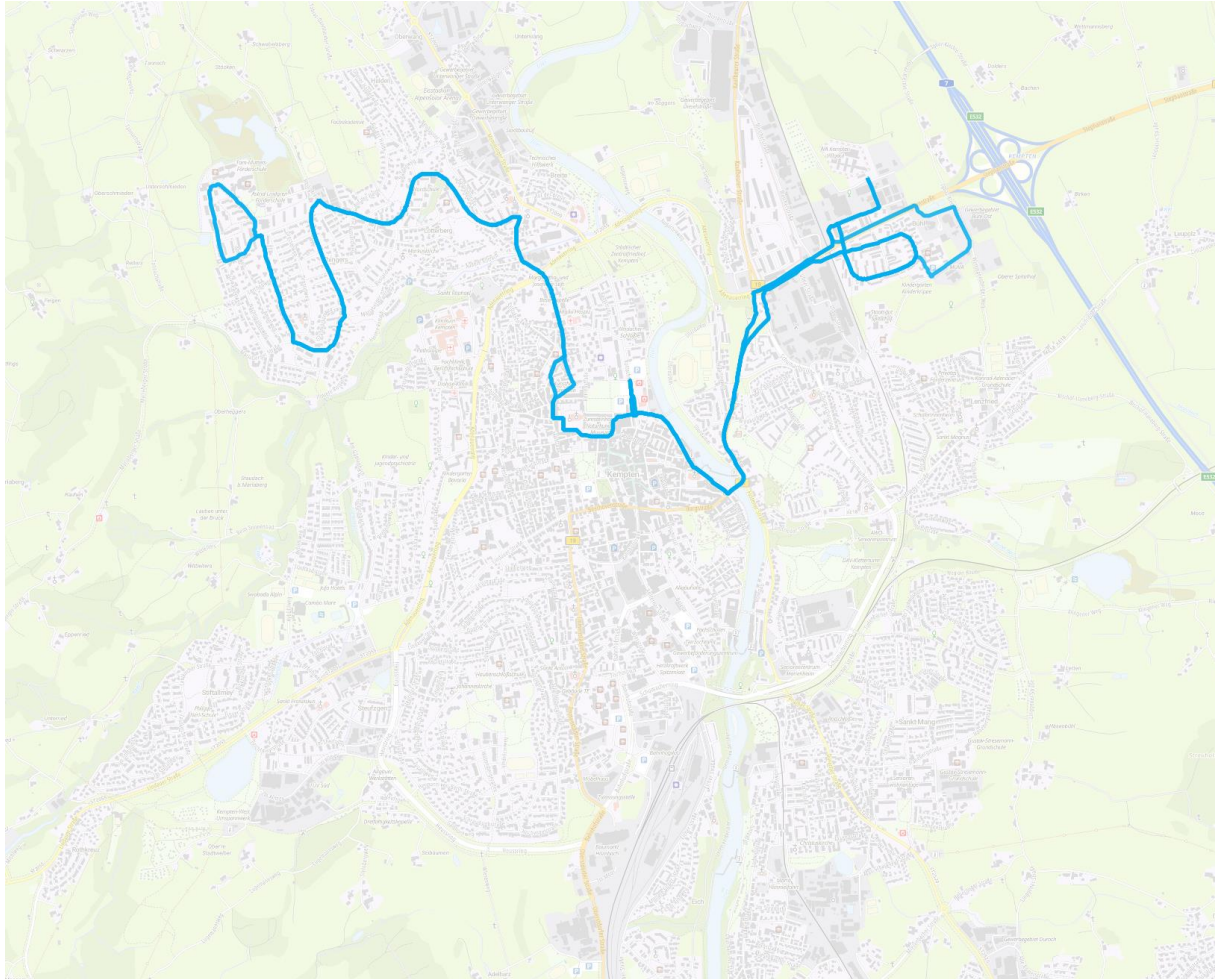
**Antwort:**

Ja, ein Bussystem mit zahlreichen Umsteigemöglichkeiten ist besser und zukunftsfähiger.



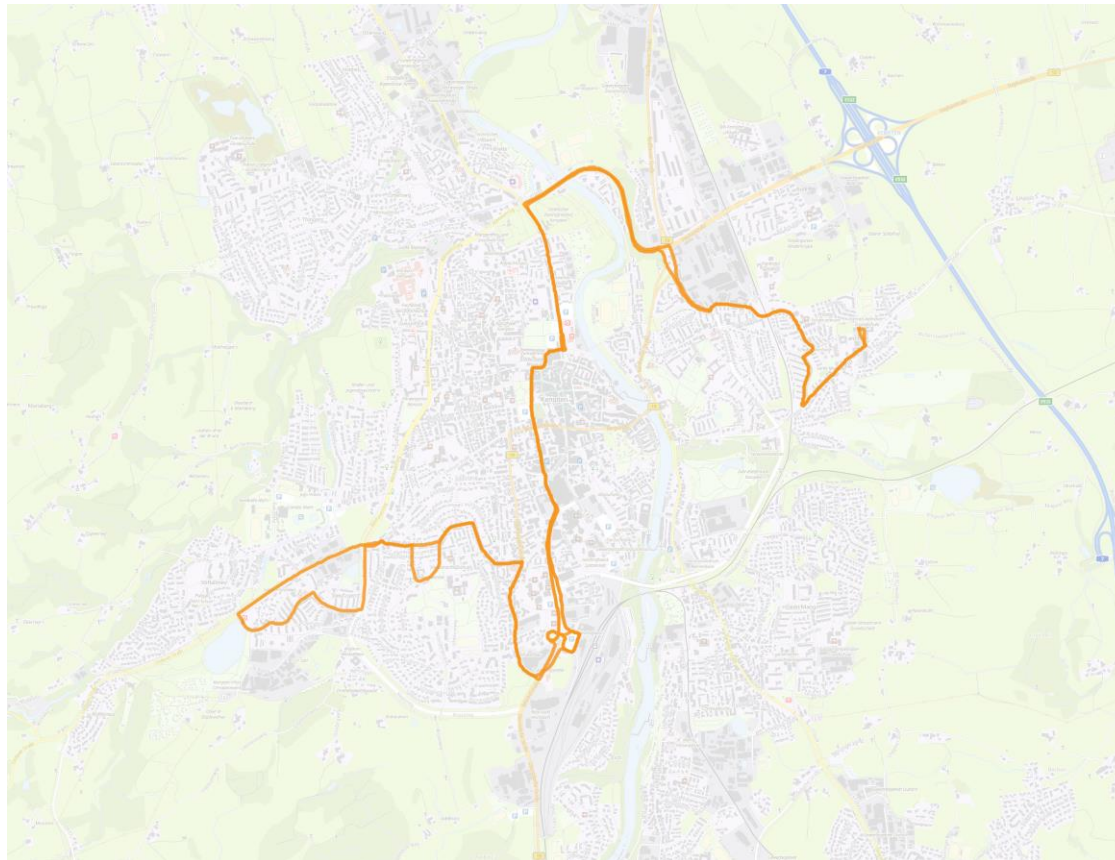
Neuer ÖPNV

## L 1 Thingers – Hofgarten – Bühl - JVA



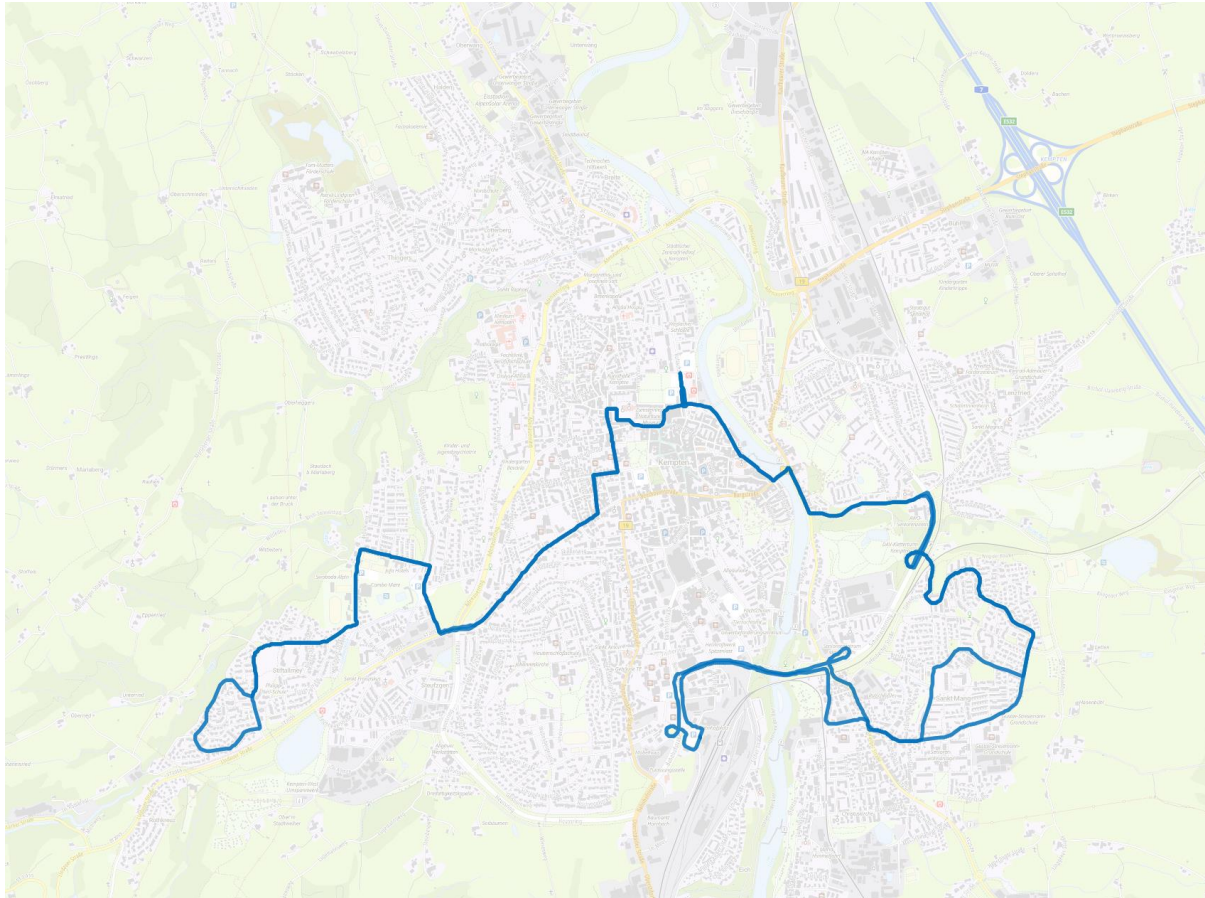
Neuer ÖPNV

## L 2 Stadtweiher – Hbf. – Zentrum-Stadtpark – Hofgarten – Lenzfried



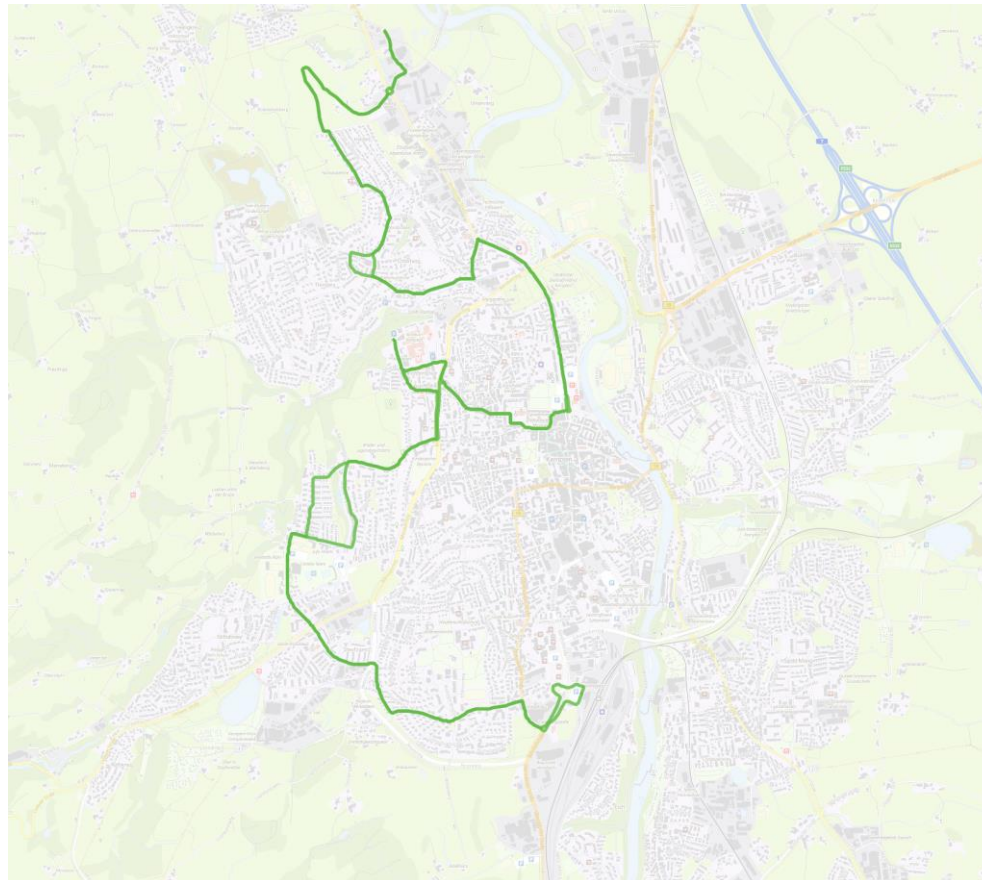
Neuer ÖPNV

# L 3 Stiftallmey – Hofgarten – Luwigshöhe – Hbf.



Neuer ÖPNV

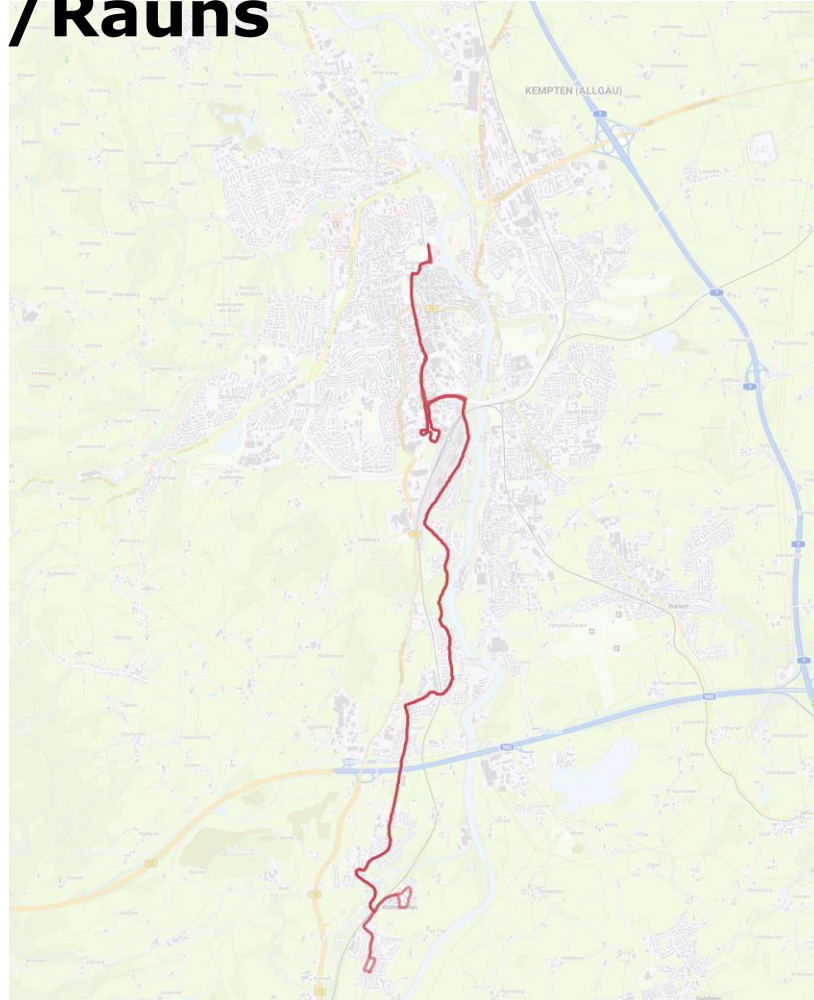
## **L 4 Stiftsbleiche – Halde – Hofgarten – Klinikum – CamboMare – Hbf.**





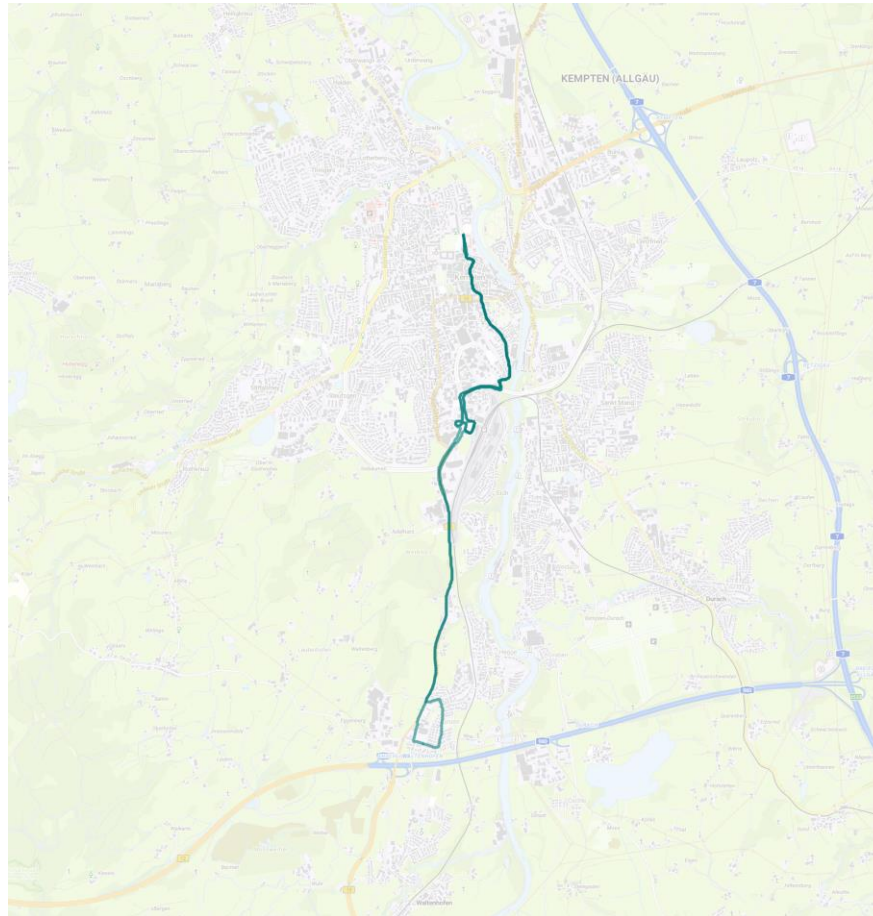
Neuer ÖPNV

## L 5 Hofgarten – Zentrum-Stadtpark – Hbf. – Eich – Waltenhofen/Rauns



Neuer ÖPNV

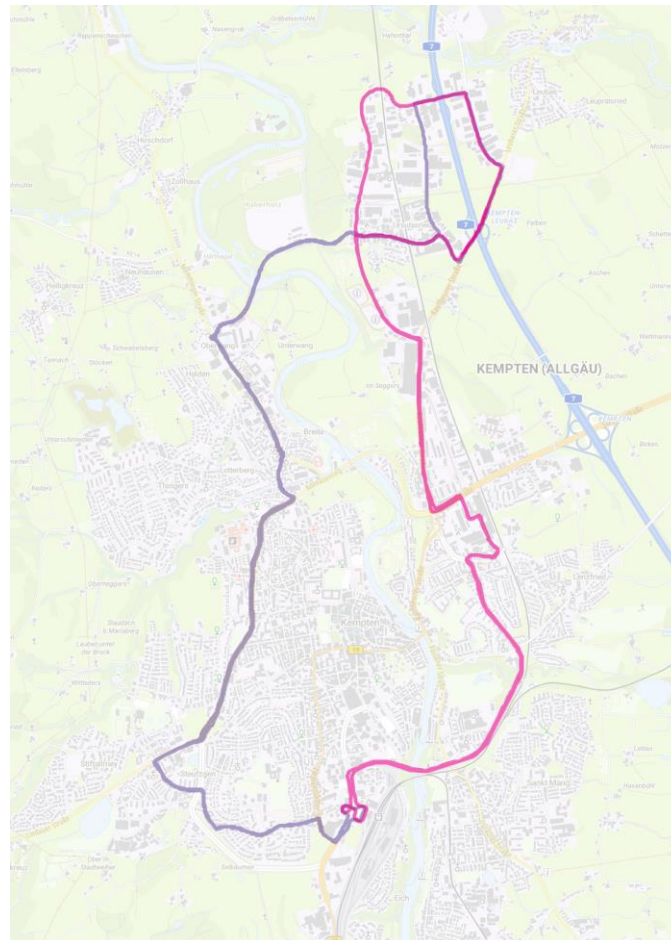
## L 6 Hofgarten – Hbf. - Lanzen



Neuer ÖPNV

**L R7 Hbf. – Stiftallmey - Stiftsbleiche - Daimlerstraße**

**L R8 Hbf. – Ostbahnhof - Daimlerstraße**



Neuer-ÖPNV

## Vereinfachtes Bussystem

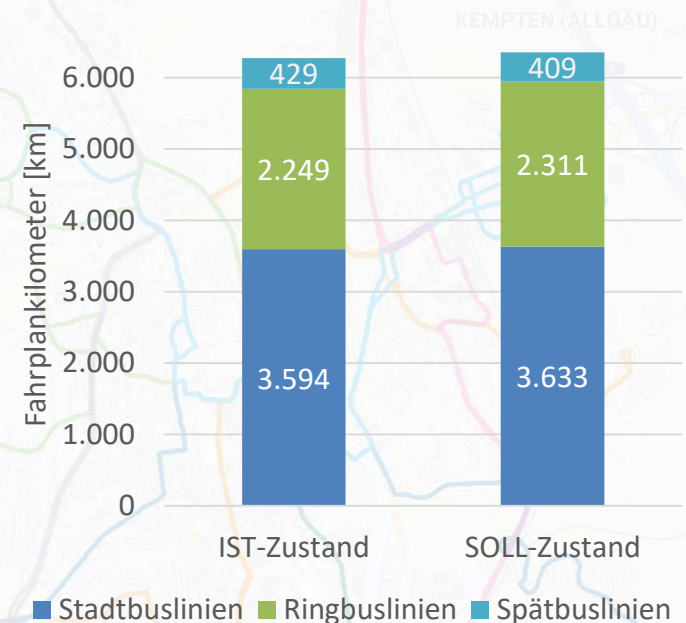
Anstatt 12, 6 Linien (+ R7/R8)

### Fahrplankilometer

- IST-Linien gesamt: 6.272,4 km
- PLAN-Linien gesamt: 6.352,3 km
- Differenz: +79,9 km (+1,3 %)

### Busbedarf

- Linien 1 - 6: **18 Busse**
- Ringlinien R7+R8: **8 Busse**
- Spätlinien 100 - 500: **7 Busse**



Neuer-ÖPNV

## Neues Bussystem

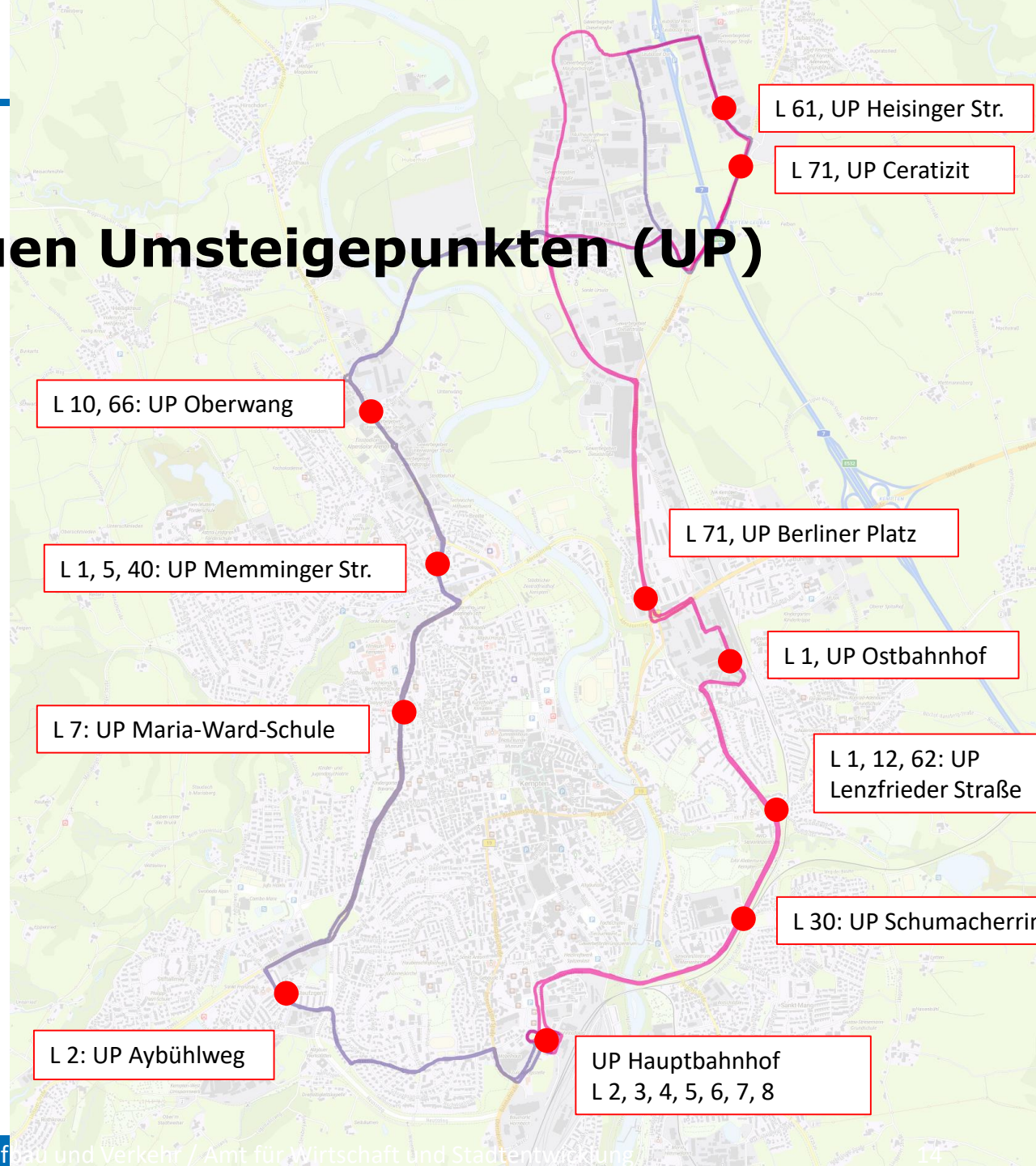
1. Abschaffung ZUM-Konzept, stattdessen zahlreiche Umsteigemöglichkeiten mit kurzen Umsteigezeiten
2. Anstatt 12, 6 Stadtbuslinien, + R7/R8
3. 20-bis 30-Minuten-Takt
4. 7,5-Minutentakt auf Achse Hofgarten – Zentrum-Stadtpark – Hbf.
5. Direktverbindung Hauptbahnhof - Klinikum
6. Schaffung von Durchfahrtsverbindungen
7. keine Änderungen im Liniennetz bei Allgäuer Festwoche notwendig
8. Zukunftsfähig, weil ausbaufähig

Neuer-ÖPNV

## Zahlreiche neuen Umsteigepunkten (UP)

Der neue Ringbus (Linie R7 + R8) ermöglicht zahlreiche neue Umsteigemöglichkeiten in den Stadt- und Regionalbusverkehr.

Maßnahme: Ö3 Moko 2030



Neuer-ÖPNV

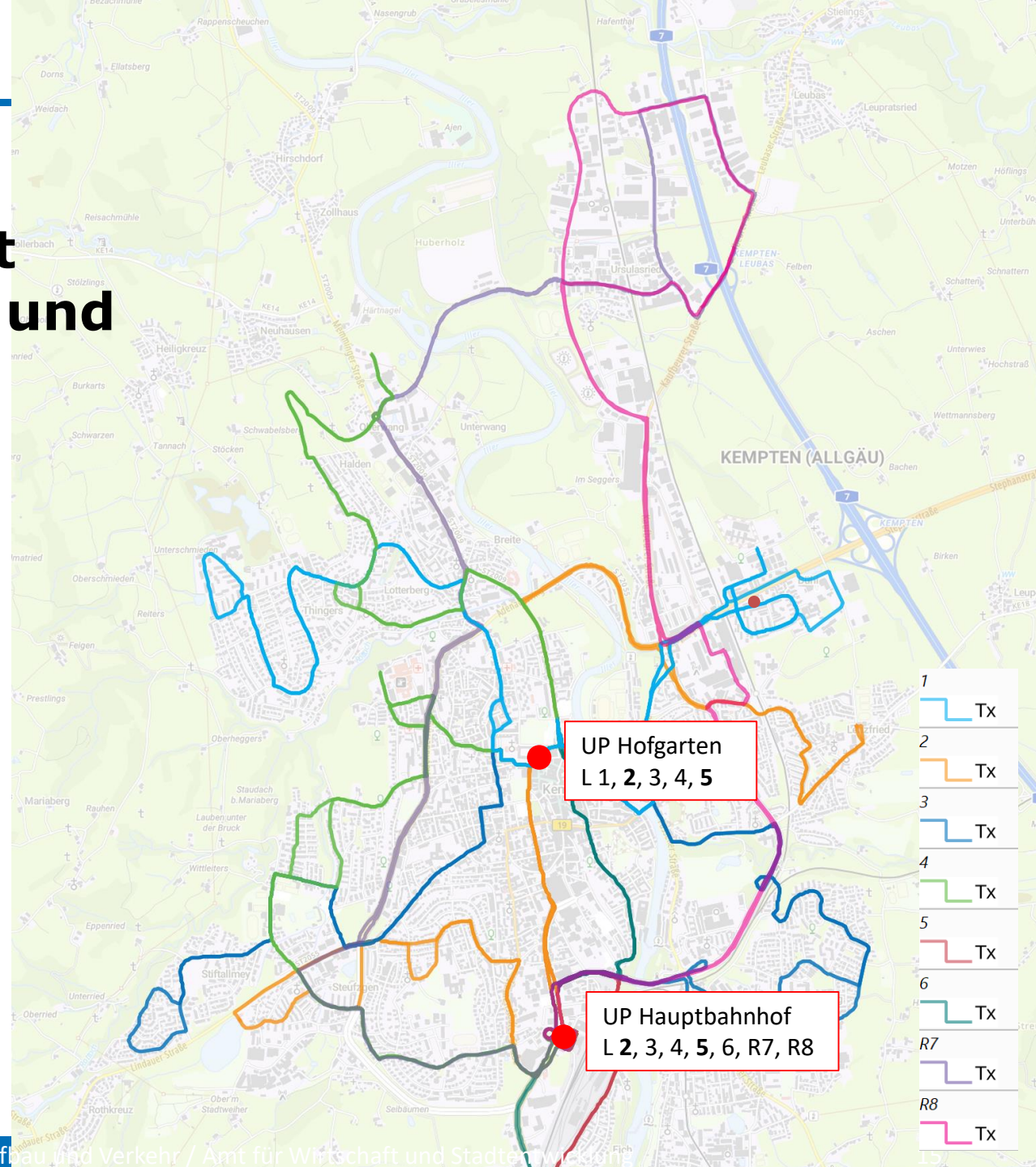
## Umsteigepunkt Hauptbahnhof und Hofgarten

### Wichtigster Unterschied zur ZUM:

Busse halten und fahren  
weiter. Keine Wartezeiten!

Busse kommen  
nacheinander, nicht  
gleichzeitig.

Ausnahme sind die  
Regionalbusse am  
Hauptbahnhof. Sie bringen  
die Fahrgäste zu den  
abfahrenden Zügen und  
warten auf die Fahrgäste  
der ankommenden Züge.



Neuer ÖPNV

## Umsteigepunkt Hauptbahnhof

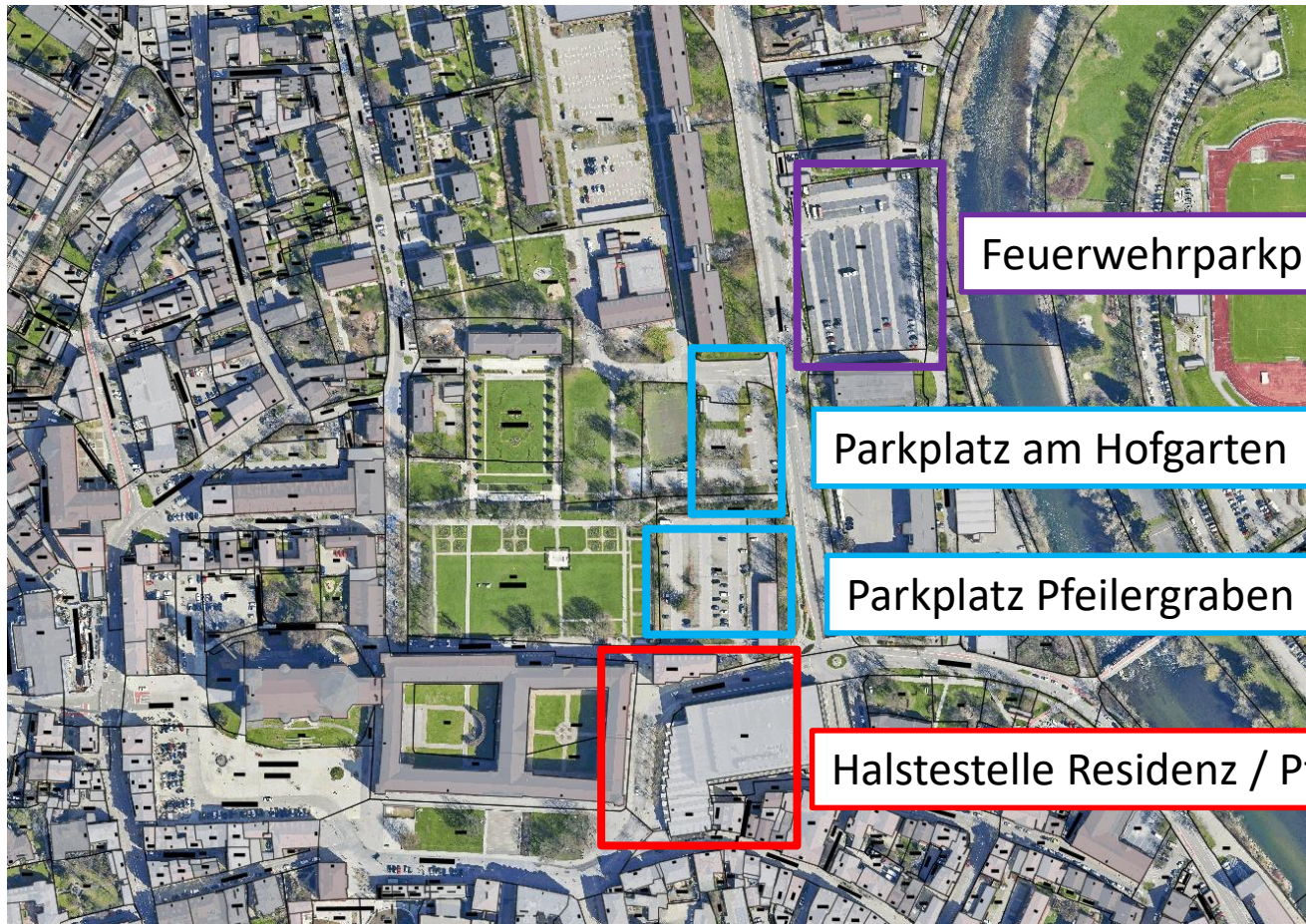
1. Einrichtung einer provisorischen Kundenzentrums
2. Kurzfristig sind keine baulichen Maßnahmen notwendig.
3. Ausbau voraussichtlich ab 2026 mit Einführung des neuen ÖPNV-Angebotskonzeptes des Landkreises.
  - 6 Haltestellen Stadtbuss
  - 7 Haltestellen Regionalbus
  - X Standflächen Regionalbus





Neuer-ÖPNV

# Umsteigepunkt Nördliche Innenstadt



Neuer ÖPNV

## Rückbau ZUM und Neugestaltung des Albert-Wehr-Platzes

1. Neubau Haltepunkt Zentrum-Stadtpark mit 2 Haltestellen
2. Rückbau des Kundenzentrums und 25 Haltestellen
3. Verlegung der ÖPNV-Hauptachse zum Lyzeum und Lückenschluss zwischen Stadtpark und Linggpark
4. Gestaltung eines Eingangsbereichs in die Innenstadt und Festwochenareals



Neuer ÖPNV

## Zeitplan für das vereinfachte Bussystem mit zahlreichen Umsteigemöglichkeiten

	2024		2025		2026		2027		2028		2029	
	1. HJ	2. HJ	1. HJ	2. HJ	1. HJ	2. HJ	1. HJ	2. HJ	1. HJ	2. HJ	1. HJ	2. HJ
Baustelle Sparkasse		■	■	■	■	■	■					
Neues Bussystem Stadt Kempten		■	■	■	■	■	■	■	■	■	■	■
Umsteigepunkt Residenz-Pfeilergragen		■	■	■	■	■						
Umsteigepunkt Hofgarten							■	■	■	■	■	■
Umsteigepunkt Hauptbahnhof							■	■	■	■	■	■
ÖPNV-Angebotskonzept Lkr. OA							■	■	■	■	■	■
Rückbau ZUM				■	■	■	■	■				

Neuer ÖPNV

## „Neuer ÖPNV“ für Kempten

### 1. Zukunftsfähiges Bussystem mit zahlreichen Umsteigemöglichkeiten

2. Einführung des Ringbusses R7 und R8 im 20-Minuten-Takt ab 01.02.2024
3. Einführung des Spätbusses (Linie 100 bis 500) von 19:35 bis 22:35Uhr, am WE bis 0:35 Uhr
4. Klimafreundliche, saubere und leise Elektrobusse
5. Tarifharmonisierung zwischen Stadt Kempten und Landkreis Oberallgäu mit Netzgültigkeit, Deutschland-Ticket, Job-Tickets, Mona-App und bargeldloses Bezahlen in den Bussen
6. Ab 2025: Allgäuweite Verbundintegration mit der DB (?)
7. Ab 2026: Neues ÖPNV-Angebotskonzept aus dem Landkreis (?)
8. Ab 2032: Bahnhalt Kempten-Ludwigshöhe (?)

Neuer ÖPNV

## **Beschlussvorschlag:**

Der Ausschuss für Mobilität und Verkehr empfiehlt dem Stadtrat folgenden Beschluss zu fassen:

Der Stadtrat beschließt die Umstellung auf ein neues ÖPNV-System. Das aktuelle Konzept mit einer ZUM am Stadtpark soll aufgegeben werden. Stattdessen soll ein System mit zahlreichen Umsteigemöglichkeiten errichtet werden. An den Haltestellen Hauptbahnhof und Hofgarten werden zwei große Umsteigepunkte für Stadt- und Regionalbusse geschaffen.

Die Stadtverwaltung wird mit der Planung beauftragt. Entsprechende Haushaltsmittel sind einzustellen.

Neuer ÖPNV

**Danke für Ihre Aufmerksamkeit!**