

Städtebauliche Entwicklung Sparkassenquartier

Vorstellung des Siegerentwurfs

Bericht

Planungs- und Bauausschuss am 23.11.2023



- 2-phasiger Architekturwettbewerb
- Erarbeitung der Auslobung in 2022
- Auslobung des Wettbewerbs Anfang 2023
- Preisgerichtssitzung der 1. Planungsphase am 5. Mai 2023, sieben Arbeiten wurden seitens der Jury in die 2 Phase ausgewählt
- Preisgerichtssitzung der 2. Planungsphase am 25. September 2023, aus den sieben Arbeiten gingen 3 Preisträger hervor. Gestaffelt 1. – 3. Preis.
- Der erste Preis erhielt den Planungszuschlag













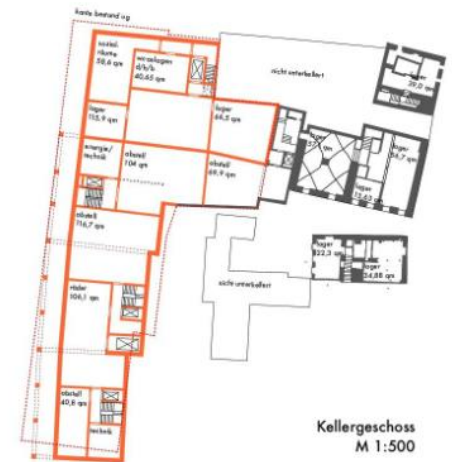
2. Obergeschoss
M 1:200



2. Obergeschoss
Variante Büro M 1:200



4. Obergeschoss
M 1:500



Kellergeschoss
M 1:500





Ansicht Nord / Horchlerstraße
M 1:200



Ansicht Ost / Promenadestraße
M 1:200



Ansicht West / Königstraße



Querschnitt Büro / Markthalle - Promenadestraße
M 1:200



Südsseite Dach: integrierte Solarmodule in roter Ziegeloptik

Nordseite Dach: rote Dachschindeln



Klimaaktiv-Dach

Unterlüftete Dachschindeln
Wärmedämmung auf sichtbaren Dachsparren

Nordfläche Dach: rote Dachschindeln
Südfläche Dach: integrierte Solarmodule
in roter Ziegeloptik

Konstruktion

Holzkelettbau

aussteifender TRH- und Aufzugskern aus Stb.

Holz-Beton-Verbunddecke, vorgefertigt
mit sichtbaren Holzbalken

Fußbodenaufbau Gewerbe:
Hohlraumboden mit Teppichbelag

Fußbodenaufbau Wohnen:
Parkett, Heizstrich, Trittschalldämmung,
Installationsschicht

Außenwände

vorgefertigte modulare Holzelementenfassade
mit recycelter Einblasdämmung

Raffstore als außenliegender Sonnenschutz

Holz-Alu-Fenster als Dreh-Kipp-Elemente
innenliegender Blendschutz

Erdgeschoss

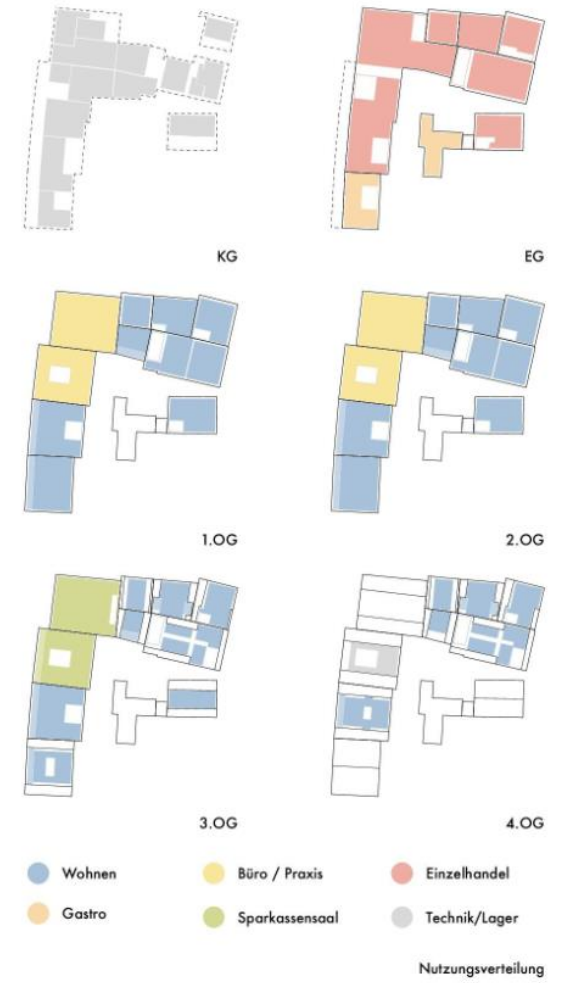
Fassade aus Recyclingbetonplatten
sandgestrahlt und gestockt
geschliffen im Sockelbereich

Kreuzgewölbe mit Gradientenbeton:
Ressourcenoptimierung durch Hohlkörperbauweise
in den nicht bewerteten Bereichen

Bodenaufbau gem. Mieterwunsch



M 1:50





Körnung - kleinteilige Parzellen und größerer Maßstab am Stadtpark



Öffentlicher Raum - Arkade an der Königsstraße, zum Hof durchgesteckte Markthalle

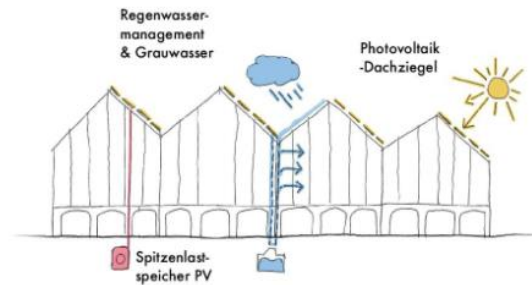


Hauseingänge, Fahrradlift, Andienung Gewerbe

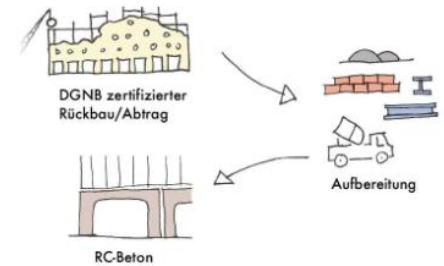
- Neubau
- Denkmalgerechte Sanierung der Gebäudehülle, Entkernung und Neubau der inneren Struktur
- Denkmalgerechte Sanierung



bauliche Maßnahmen



Energiekonzept



Kreislaufgerechtes Bauen