

ÖPNV - Bericht zur Untersuchung der ZUM in Zusammenhang mit der Baustelle am Sparkassenquartier durch die Fa. VCDB

Größte Umstrukturierung des ÖPNV seit Bau der ZUM



ÖPNV - Bericht zur Untersuchung der ZUM in Zusammenhang mit der Baustelle am Sparkassenquartier durch die Fa. VCDB

Vorteile des dezentralen ÖPNV

- System ist zukunftsfähig
- Weniger Linien, dadurch höhere Übersichtlichkeit
- 15 Minuten-Takt auf Linie 1 und Ringbus
- 7,5 Minuten-Takt zwischen Hauptbahnhof und Innenstadt
- Weitere dezentrale Umsteigepunkte
- Keine Einschränkung bei der Allgäuer Festwoche

-> System wird dynamischer und flexibler

ÖPNV - Bericht zur Untersuchung der ZUM in Zusammenhang mit der Baustelle am Sparkassenquartier durch die Fa. VCDB

Zusammenfassung: Umsteigepunkte

	Interimslösung ab 07/2024	Dauerhafte Lösung ab 2026
Treibender Faktor		
Nordhub		
Südhub		

ÖPNV - Bericht zur Untersuchung der ZUM in Zusammenhang mit der Baustelle am Sparkassenquartier durch die Fa. VCDB

Zusammenfassung: Umsteigepunkte

	Interimslösung ab 07/2024	Dauerhafte Lösung ab 2026
Treibender Faktor	Sparkasse: Baustelle Sparkassenquartier	
Umsteigepunkt Nord	Pfeilergraben: geringer Umbauaufwand Alternative: Feuerwehrparkplatz: hoher Umbauaufwand	
Umsteigepunkt Süd	Bahnhofsvorplatz: Kein Umbau notwendig	

ÖPNV - Bericht zur Untersuchung der ZUM in Zusammenhang mit der Baustelle am Sparkassenquartier durch die Fa. VCDB

Zusammenfassung: Umsteigepunkte

	Interimslösung ab 07/2024	Dauerhafte Lösung ab 2026
Treibender Faktor	Sparkasse: Baustelle Sparkassenquartier	
Umsteigepunkt Nord	<p>Pfeilergraben: geringer Umbauaufwand</p> <p><u>Herausforderungen:</u></p> <ol style="list-style-type: none"> 1. MIV muss reduziert werden: Vollsperrung oder Einbahnstraße (Ost->West) 2. Barrierefreie Übergänge, Aufenthaltsraum und Servicestelle 3. Bei Veranstaltungen benötigen die Busse eine Wendemöglichkeit. <p>Alternative: Feuerwehrparkplatz: hoher Umbauaufwand</p> <p><u>Herausforderungen:</u></p> <ol style="list-style-type: none"> 1. 2/3 der Parkplätze fallen weg. 2. Keine nutzbare Infrastruktur vorhanden 	
Umsteigepunkt Süd	Bahnhofsvorplatz: Kein Umbau notwendig	

ÖPNV - Bericht zur Untersuchung der ZUM in Zusammenhang mit der Baustelle am Sparkassenquartier durch die Fa. VCDB

Zusammenfassung: Umsteigepunkte

	Interimslösung ab 07/2024	Dauerhafte Lösung ab 2026
Treibender Faktor		Landkreis OA: Umsetzung ÖPNV-Angebotskonzept
Umsteigepunkt Nord		Klecks-Parkplatz: Neubau Südhub
Umsteigepunkt Süd		Bahnhofsvorplatz: Neubau Nordhub

ÖPNV - Bericht zur Untersuchung der ZUM in Zusammenhang mit der Baustelle am Sparkassenquartier durch die Fa. VCDB

Zusammenfassung: Umsteigepunkte

	Interimslösung ab 07/2024	Dauerhafte Lösung ab 2026
Treibender Faktor		Landkreis OA: Umsetzung ÖPNV-Angebotskonzept
Umsteigepunkt Nord		Klecks-Parkplatz: Neubau Südhub <u>Herausforderungen:</u> <ol style="list-style-type: none"> 1. Umbau Rottachstraße und Rückbau Pfeilergraben-Unterführung 2. Wegfall von Parkplätzen und Reisebusparkplätze auf dem Klecks-Parkplatz. 3. Wegfall von Parkplätzen wegen Überliegerplätzen auf dem Feuerwehrparkplatz
Umsteigepunkt Süd		Bahnhofsvorplatz: Neubau Nordhub <ul style="list-style-type: none"> • Genauer Platzbedarf noch offen. • Wegfall von Parkplätzen

ÖPNV - Bericht zur Untersuchung der ZUM in Zusammenhang mit der Baustelle am Sparkassenquartier durch die Fa. VCDB

Zusammenfassung: Umsteigepunkte

	Interimslösung ab 07/2024	Dauerhafte Lösung ab 2026
Treibender Faktor	Sparkasse: Baustelle	Landkreis OA: Umsetzung ÖPNV-Angebotskonzept
Umsteigepunkt Nord	<p>Pfeilergraben: geringer Umbauaufwand</p> <p><u>Herausforderungen:</u></p> <ol style="list-style-type: none"> 1. MIV muss reduziert werden: Vollsperrung oder Einbahnstraße (Ost->West) 2. Barrierefreie Übergänge, Aufenthaltsraum und Servicestelle 3. Bei Veranstaltungen benötigen die Busse eine Wendemöglichkeit. <p>Alternative: Feuerwehrparkplatz: hoher Umbauaufwand</p> <p><u>Herausforderungen:</u></p> <ol style="list-style-type: none"> 1. 2/3 der Parkplätze fallen weg. 2. Keine nutzbare Infrastruktur vorhanden 	<p>Klecks-Parkplatz: Neubau Südhub</p> <p><u>Herausforderungen:</u></p> <ol style="list-style-type: none"> 1. Umbau Rottachstraße und Rückbau Pfeilergraben-Unterführung 2. Wegfall von Parkplätzen und Reisebusparkplätze auf dem Klecks-Parkplatz. 3. Wegfall von Parkplätzen wegen Überliegerplätzen auf dem Feuerwehrparkplatz
Umsteigepunkt Süd	<p>Bahnhofsvorplatz: Kein Umbau notwendig</p>	<p>Bahnhofsvorplatz: Neubau Nordhub</p> <ul style="list-style-type: none"> • Genauer Platzbedarf noch offen. • Wegfall von Parkplätzen

ÖPNV - Bericht zur Untersuchung der ZUM in Zusammenhang mit der Baustelle am Sparkassenquartier durch die Fa. VCDB

Zusammenfassung: Hubs

	Interimslösung ab 07/2024	Dauerhafte Lösung ab 2026
Treibender Faktor	Sparkasse: Baustelle	Landkreis OA: Umsetzung ÖPNV-Angebotskonzept
Umsteigepunkt Nord	<p>Pfeilergraben: geringer Umbauaufwand</p> <p><u>Herausforderungen:</u></p> <ol style="list-style-type: none"> 1. MIV muss reduziert werden: Vollsperrung oder Einbahnstraße (Ost->West) 2. Barrierefreie Übergänge, Aufenthaltsraum und Servicestelle 3. Bei Veranstaltungen benötigen die Busse eine Wendemöglichkeit. <p>Alternative: Feuerwehrparkplatz: hoher Umbauaufwand</p> <p><u>Herausforderungen:</u></p> <ol style="list-style-type: none"> 1. 2/3 der Parkplätze fallen weg. 2. Keine nutzbare Infrastruktur vorhanden 	<p>Klecks-Parkplatz: Neubau Südhub</p> <p><u>Herausforderungen:</u></p> <ol style="list-style-type: none"> 1. Umbau Rottachstraße und Rückbau Pfeilergraben-Unterführung 2. Wegfall von Parkplätzen und Reisebusparkplätze auf dem Klecks-Parkplatz. 3. Wegfall von Parkplätzen wegen Überliegerplätzen auf dem Feuerwehrparkplatz
Umsteigepunkt Süd	Bahnhofsvorplatz: Kein Umbau notwendig	<p>Bahnhofsvorplatz: Neubau Nordhub</p> <ul style="list-style-type: none"> • Genauer Platzbedarf noch offen. • Wegfall von Parkplätzen


ÖPNV - Bericht zur Untersuchung der ZUM in Zusammenhang mit der Baustelle am Sparkassenquartier durch die Fa. VCDB

Interimslösung: Umsteigepunkte Nord

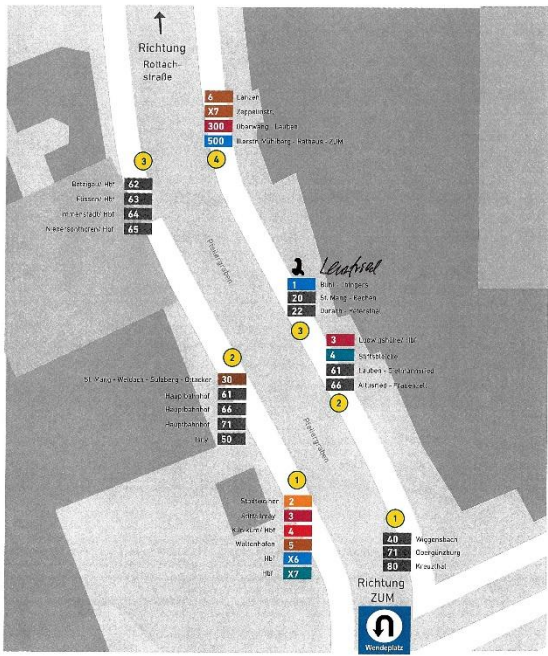
30 Stadt- und Regionalbuslinien

Bussteigbelegung

Interimslösung Verlegung ZUM | Kempten



...bringt mich weiter.



Weitere Auskünfte im mona Kundencenter

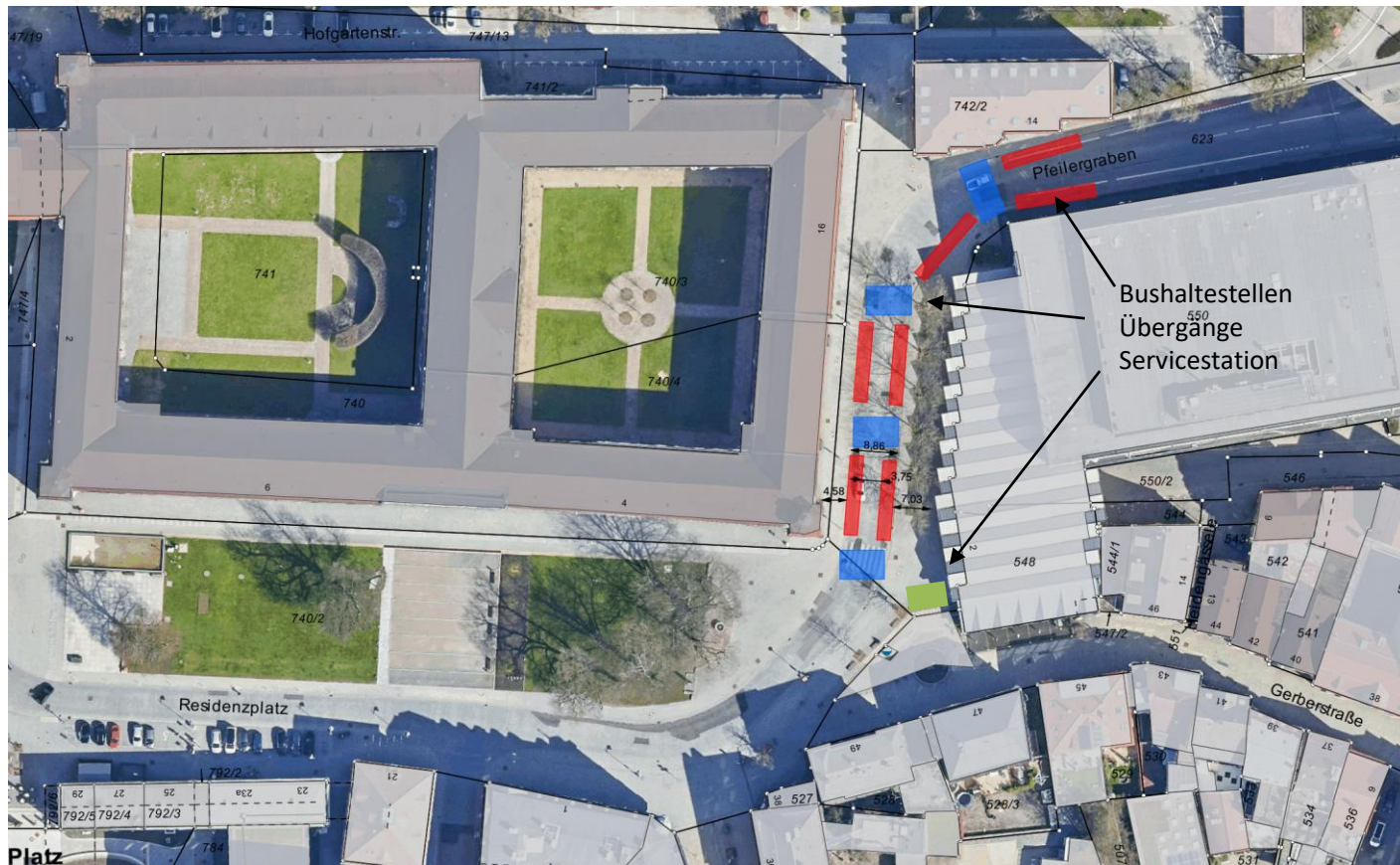
Zentrale Bus-Umsteigestelle (ZUM): Albert-Weber-Platz 1, 87433 Kempten

Montag bis Donnerstag 07.00 - 17.00 Uhr
 Freitag 07.00 - 17.00 Uhr
 Samstag 09.00 - 12.00 Uhr
 www.mona-allgaeu.de | info@mona-allgaeu.de

Andere, ggf. veränderte Adressen erhalten Sie bei der VCDB

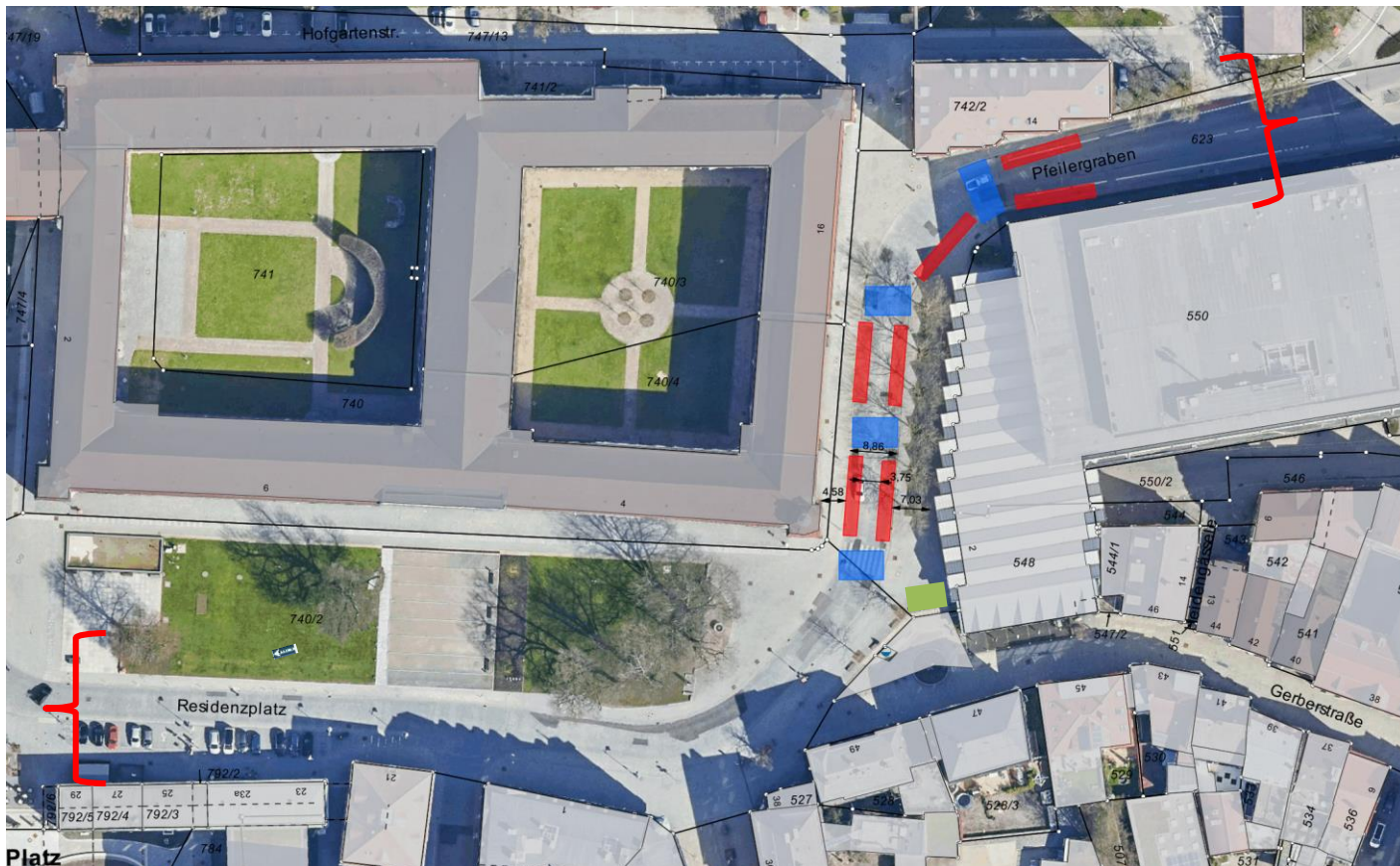
ÖPNV - Bericht zur Untersuchung der ZUM in Zusammenhang mit der Baustelle am Sparkassenquartier durch die Fa. VCDB

Umsteigepunkte Nord: Interimslösung Pfeilergraben



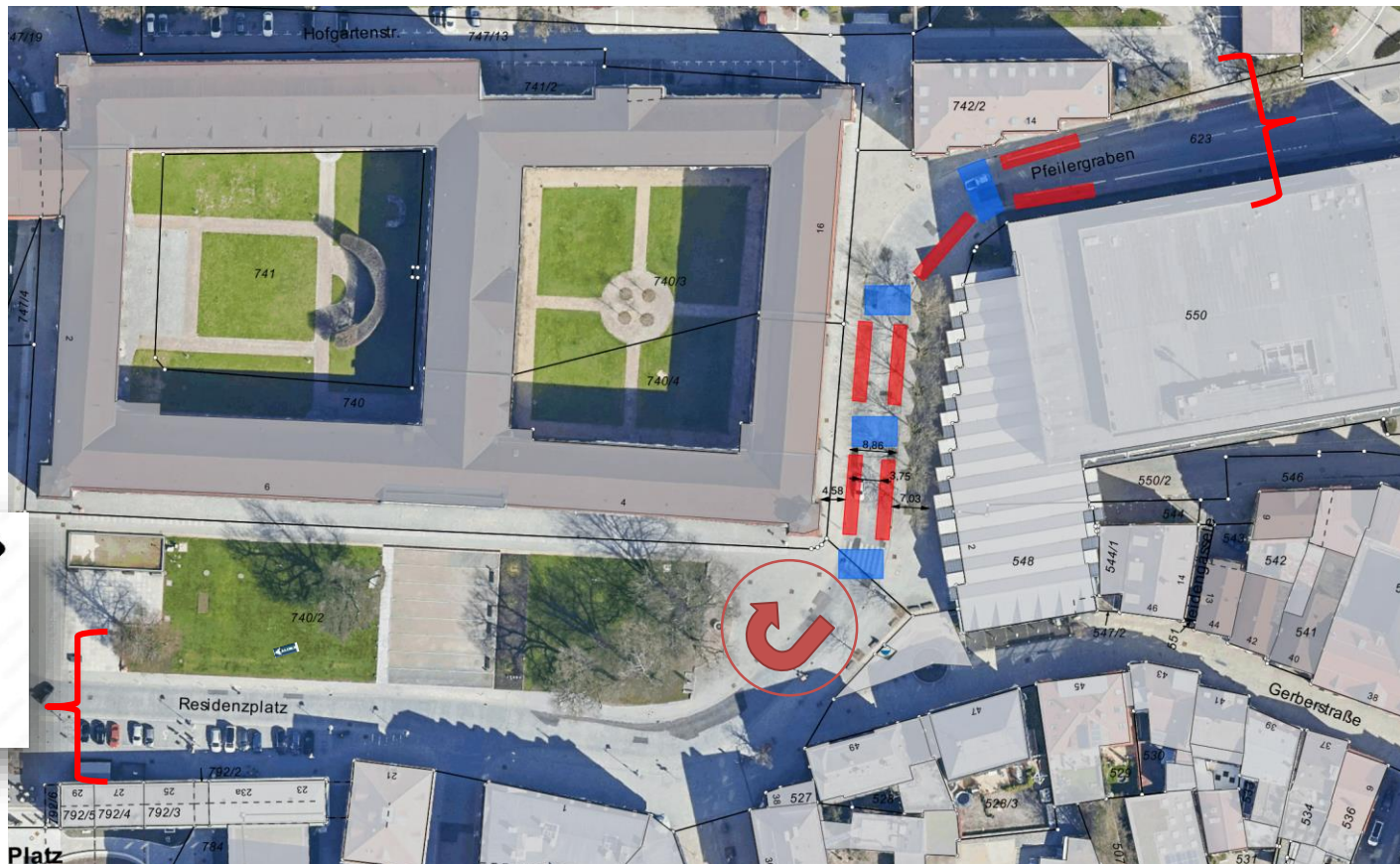
ÖPNV - Bericht zur Untersuchung der ZUM in Zusammenhang mit der Baustelle am Sparkassenquartier durch die Fa. VCDB

Umsteigepunkte Nord: Interimslösung Pfeilergraben



ÖPNV - Bericht zur Untersuchung der ZUM in Zusammenhang mit der Baustelle am Sparkassenquartier durch die Fa. VCDB

Umsteigepunkte Nord: Interimslösung Pfeilergraben



ÖPNV - Bericht zur Untersuchung der ZUM in Zusammenhang mit der Baustelle am Sparkassenquartier durch die Fa. VCDB

Größte Umstrukturierung des ÖPNV seit Bau der ZUM

