

## **TOP 3**

Informationen zum Neubau der  
St.-Mang-Brücke mit Planung der  
Anschlussbereiche

**Veranlassung:**

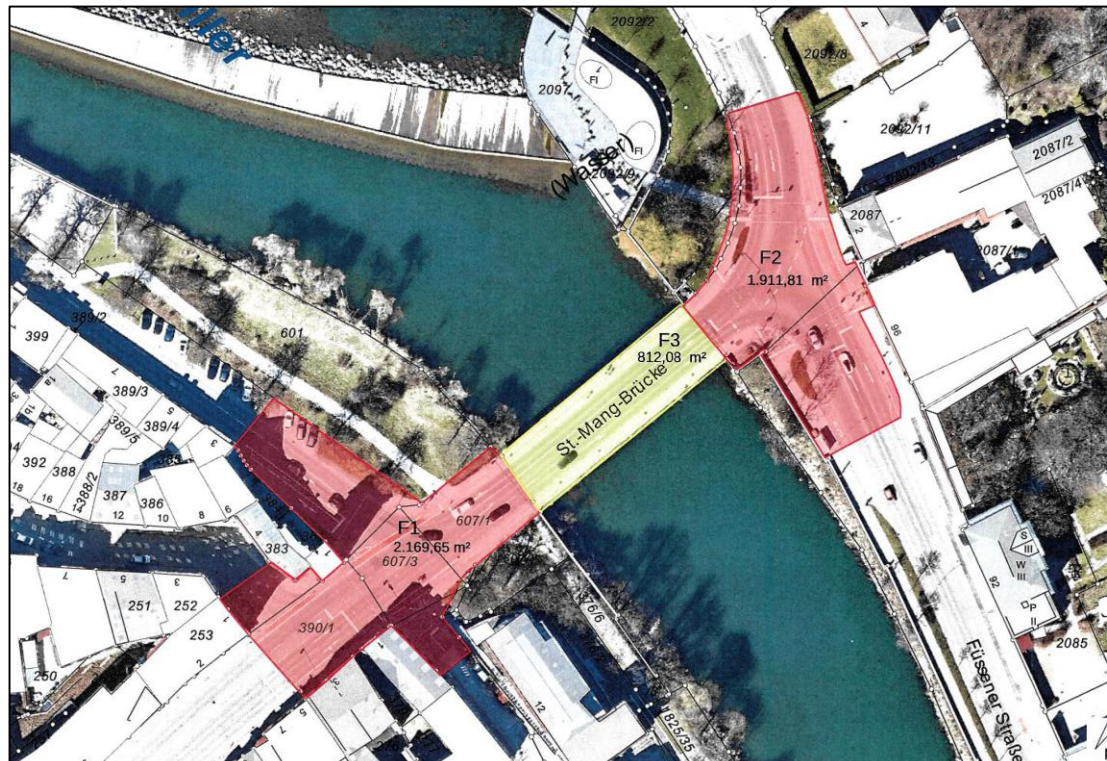
- Neubau der St.-Mang-Brücke durch den Baulastträger der Bundesstraße B 19, den Freistaat Bayern.

**Zielstellung:**

- Planung der Anschlussbereiche im öffentlichen Verkehrsnetz an den neuen Brückenquerschnitt in Zusammenarbeit mit dem Staatlichen Bauamt Kempten mit dem Ziel der generellen Verbesserung der Verkehrssicherheit, speziell des Fuß- und Radverkehrs.

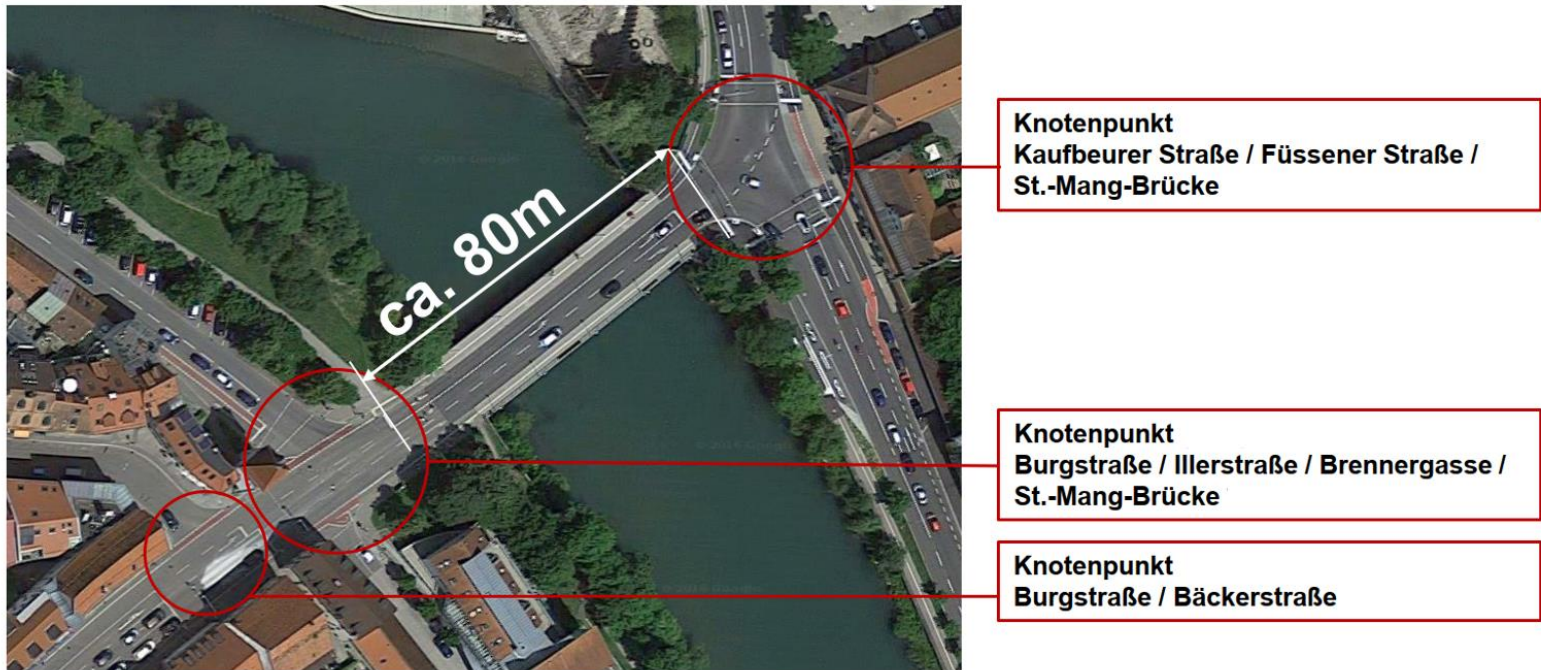
# Planungsschritte und Randbedingungen:

- Umgriff



## Planungsschritte und Randbedingungen:

- zu planende Knotenpunkte

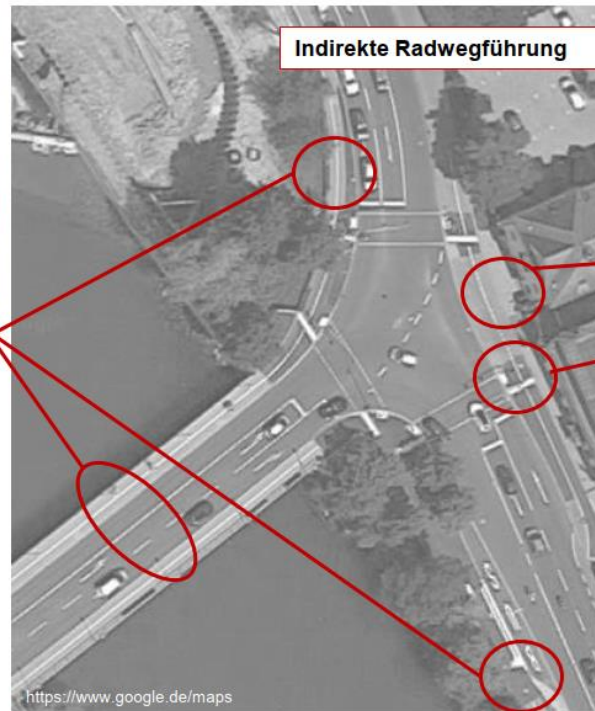


# Planungsschritte und Randbedingungen:

- Defizite im Bestand, östlicher Bereich



Zu schmaler Rad-/Gehweg



Unsignalisierte Ausfahrt  
Bayerischer Hof inkl.  
Parkverkehr



Fehlende Aufstellfläche  
Fußgänger

# Planungsschritte und Randbedingungen:

- Defizite im Bestand, westlicher Bereich

**Fehlender Schutzstreifen oder Radfahrstreifen im Bereich der Illerstraße bis zur Hausnummer 14**



**Fehlende Fußgänger-/Radquerung entlang der Iller**



**Unsignalisierte Ausfahrt Bäckerstraße**

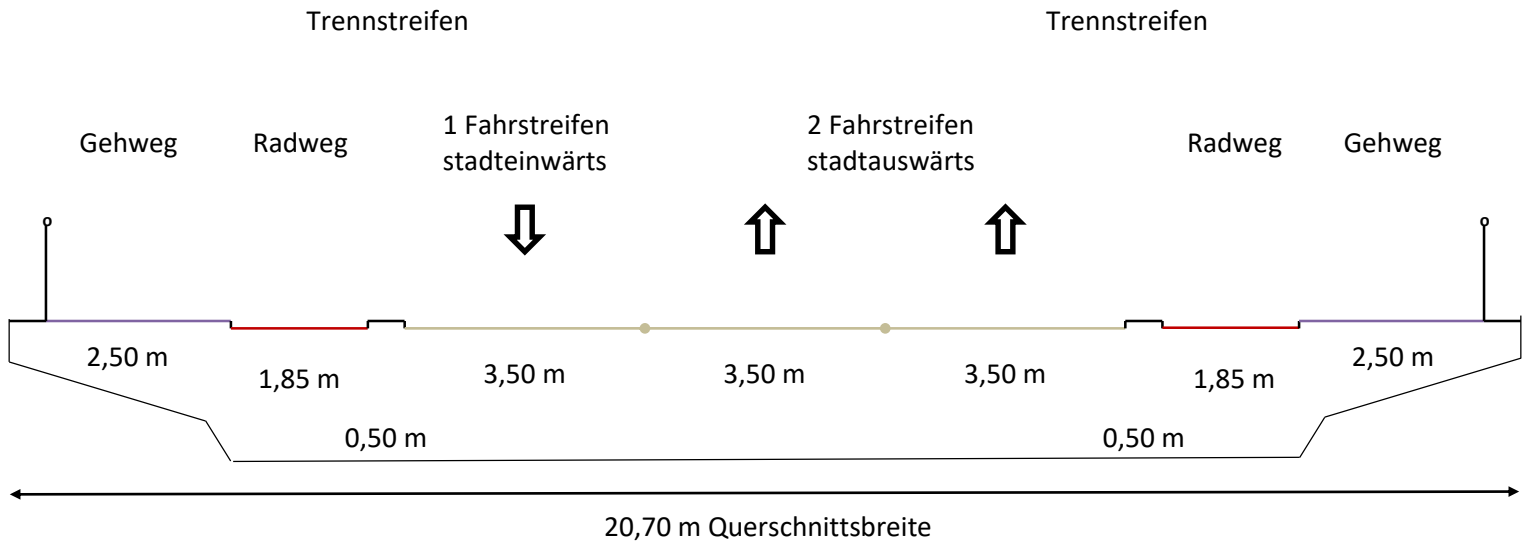
<https://www.google.de/maps>



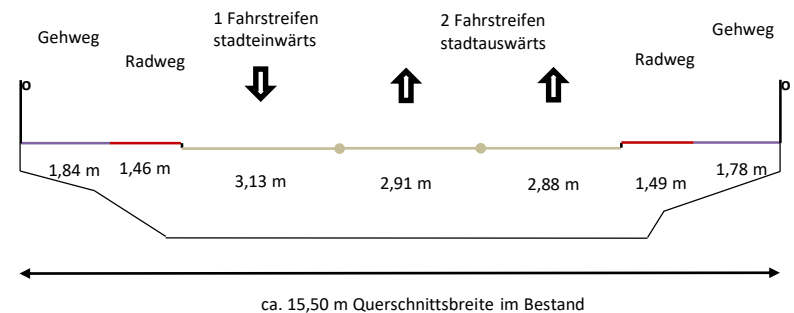
**Geringe Aufstellflächen Fußgänger**

# Planungsschritte und Randbedingungen:

- Mögliche Brückenquerschnitte

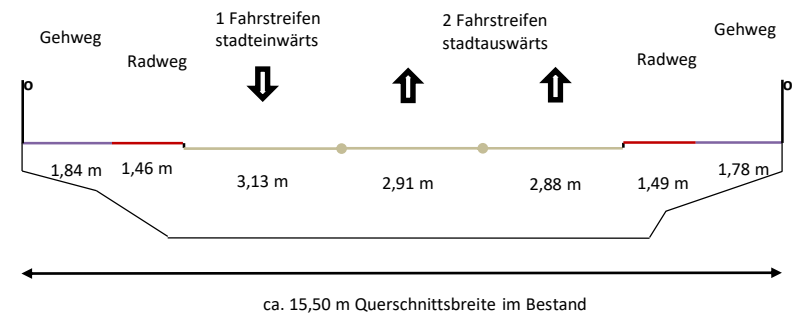
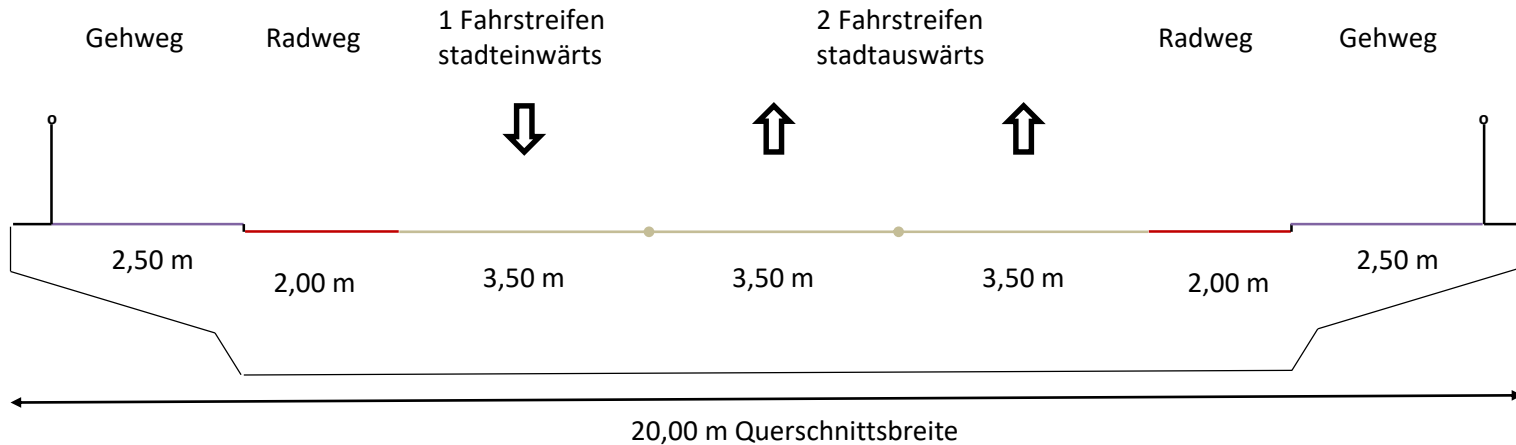


Variante 1 – mit Trennstreifen



# Planungsschritte und Randbedingungen:

- Mögliche Brückenquerschnitte



Variante 2 – ohne Trennstreifen



## Planungsschritte und Randbedingungen:

- Bewertung der beiden Brückenquerschnitte unter Beachtung dieses Beispielknotenpunktes:



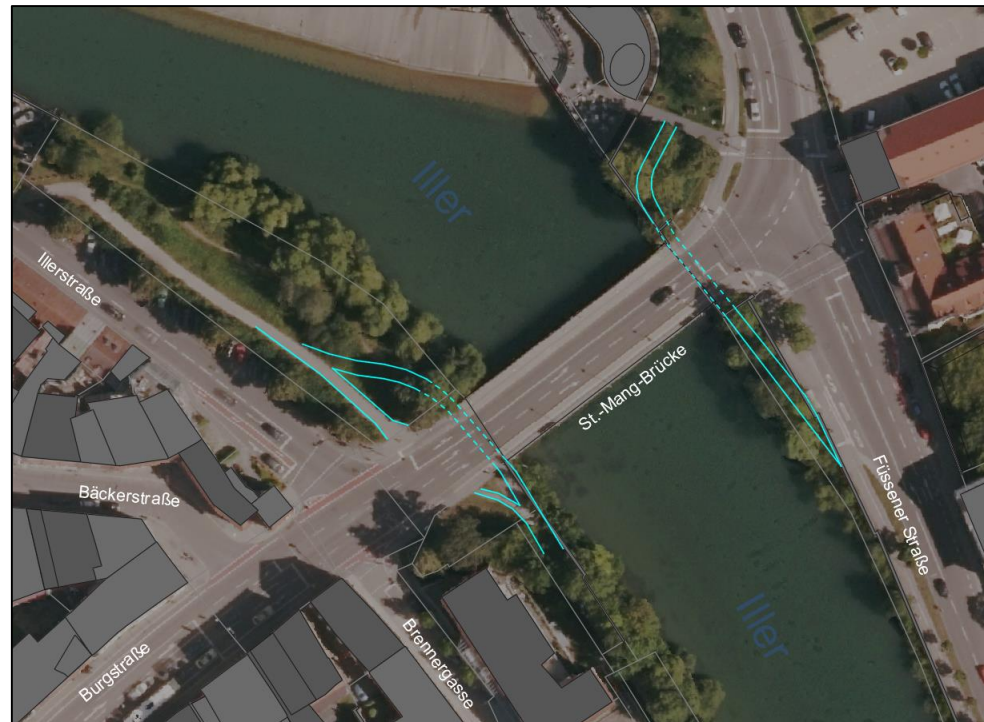
Beispiel für die Ausbildung eines Knotenpunktes aus der Broschüre „Einladende Radverkehrsnetze“ des Bundesministeriums für Digitales und Verkehr

## Planungsschritte und Randbedingungen:

- Planung der Vorzugslösung in den Leistungsphasen 1 bis 9 der HOAI.
- Die Vorzugslösung definiert den Querschnitt der St.-Mang-Brücke.
- Beachtung der Vorgaben u.a. des Wasserwirtschaftsamtes, der Spartenträger sowie des Fördergebers.

## Planungsschritte und Randbedingungen:

- Prüfung der Möglichkeit der Führung von Geh- und Radwegen parallel zur Iller unter der neuen St.-Mang-Brücke.



## Planungsschritte und Randbedingungen:

- Betrachtung der Wegebeziehungen innerhalb der Verkehrsflächenplanung im städtebaulichen Zusammenhang.