

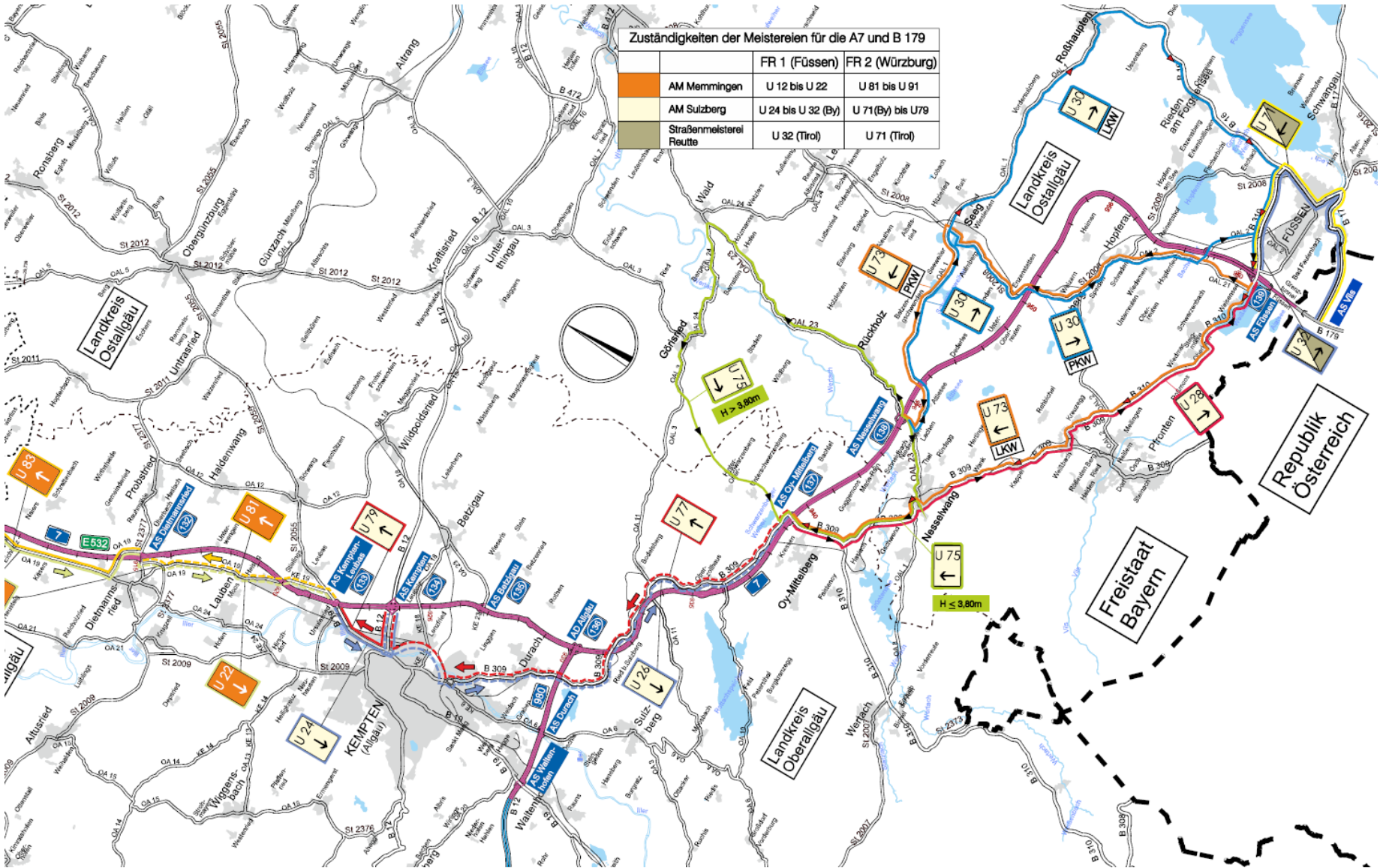
Ausschuss für Mobilität und Verkehr, 20.06.2023

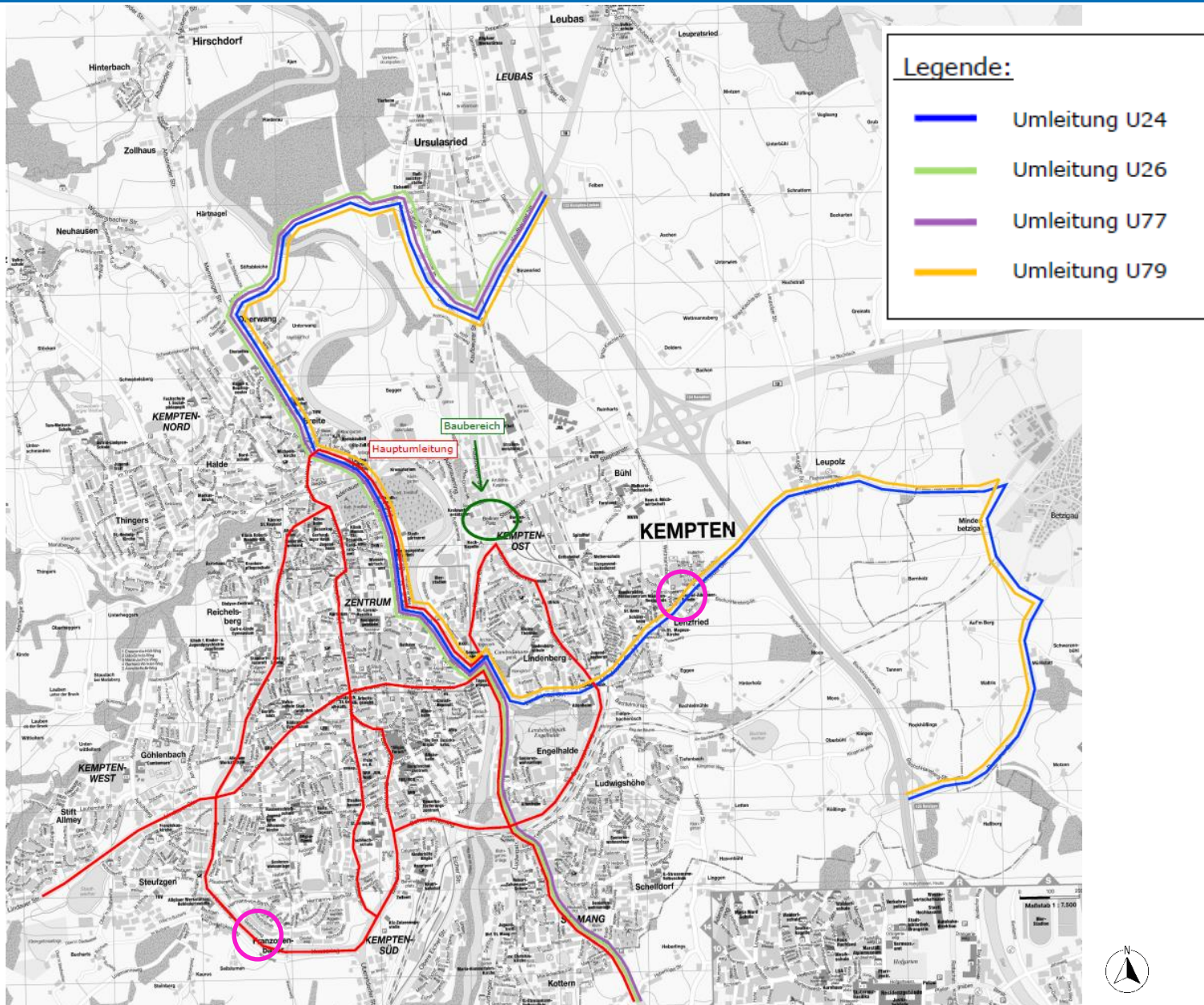
TOP 2

Information zum Stand der Sanierung des Berliner Platzes und der Kaufbeurer Straße

Ferdinand Berger(Amt 66)

Bedarfsumleitungen der Autobahn A7





1. Abschnitt Kaufbeurer Straße (B 19) und Dieselstraße



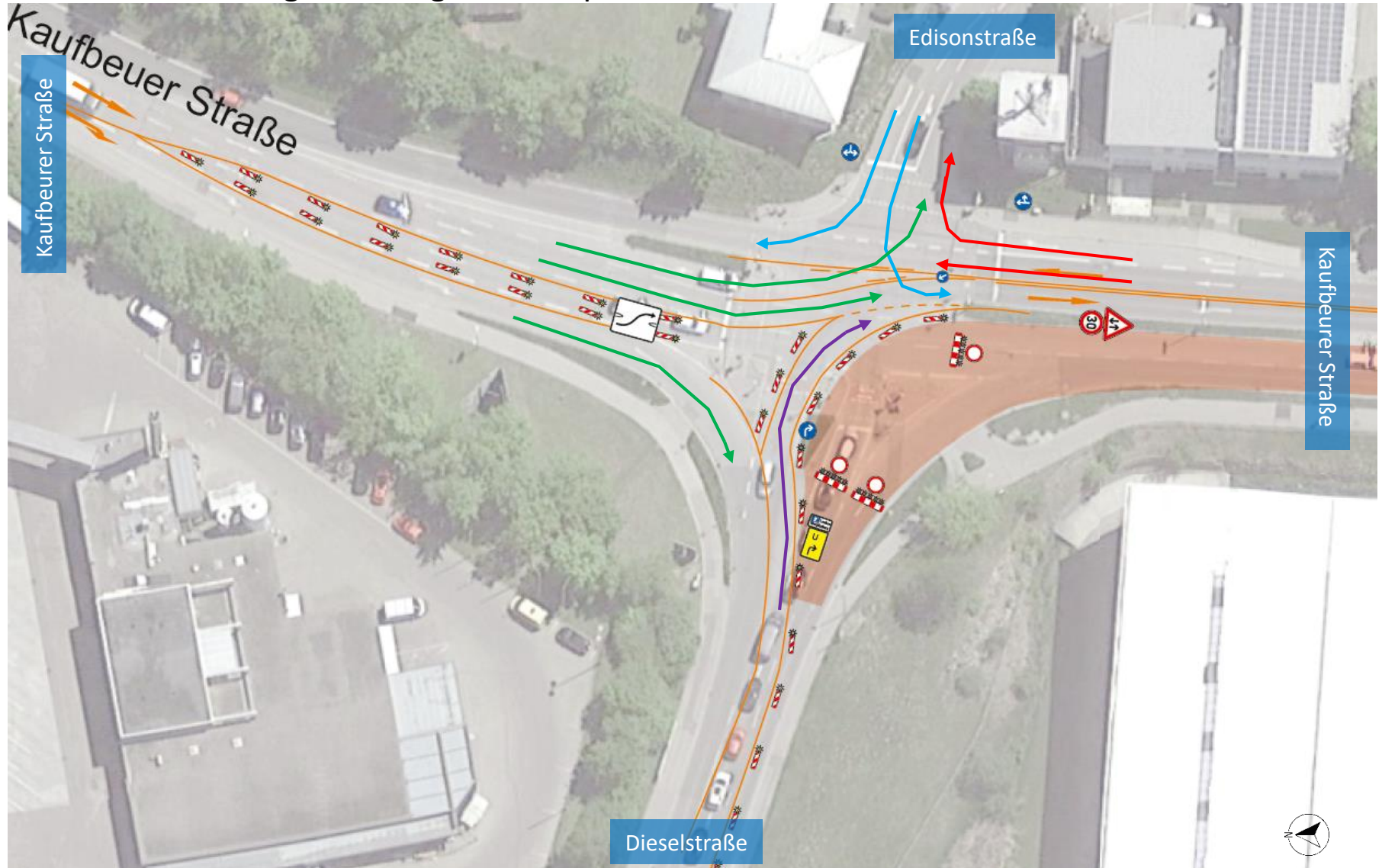
Maßnahmen:

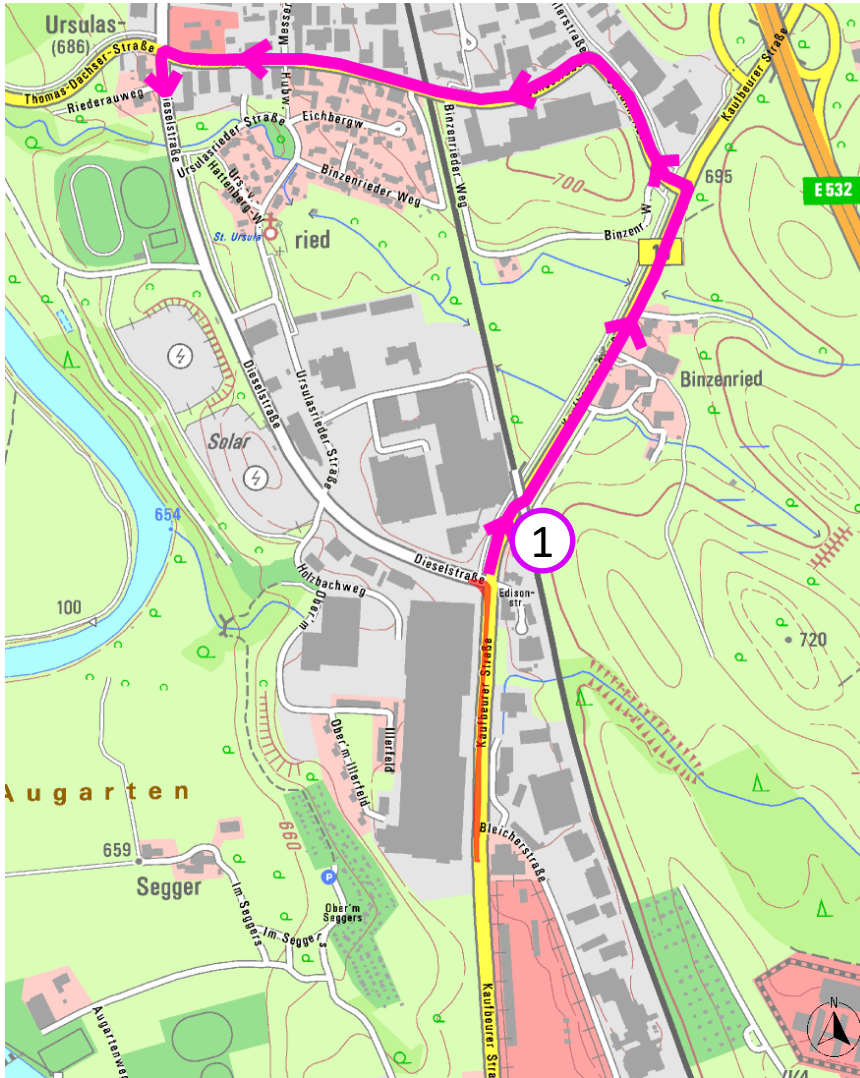
- Erneuerung Binder- und Deckschicht

Roter Bereich: Staatliches Bauamt

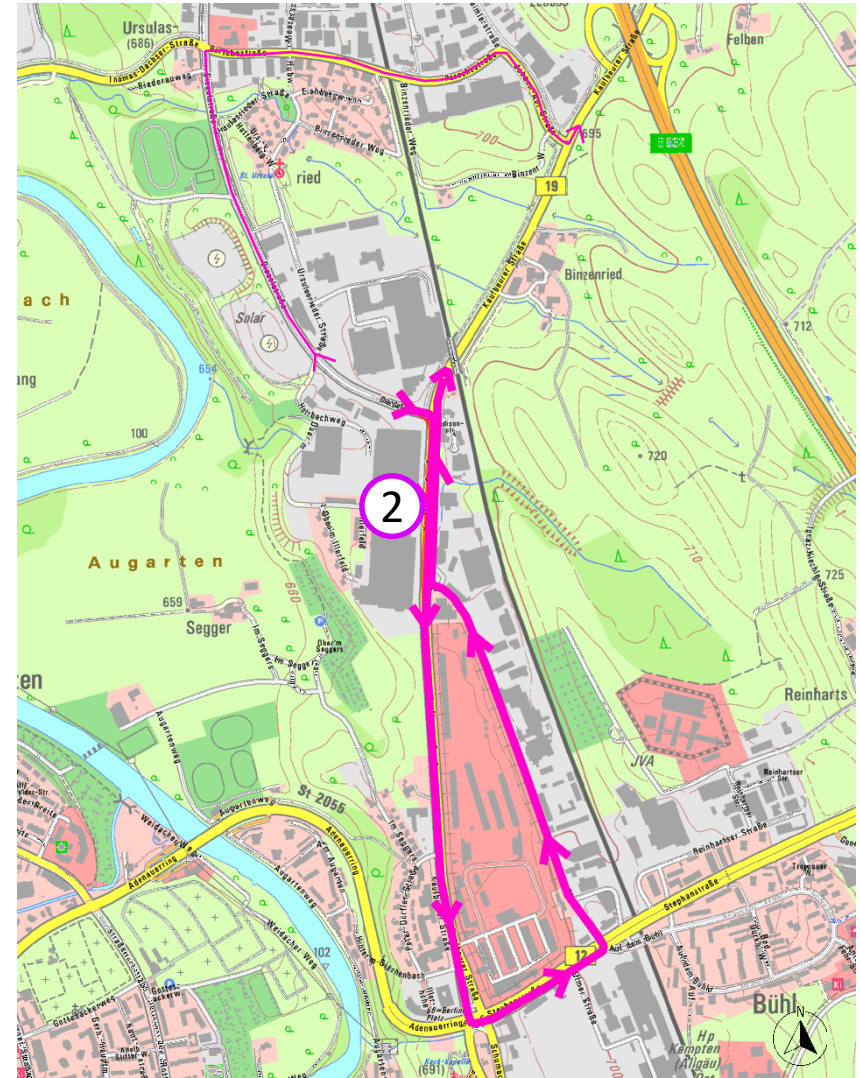
Blauer Bereich: Stadt Kempten

Phase 4: Straßenführung Kreuzung am Fenepark



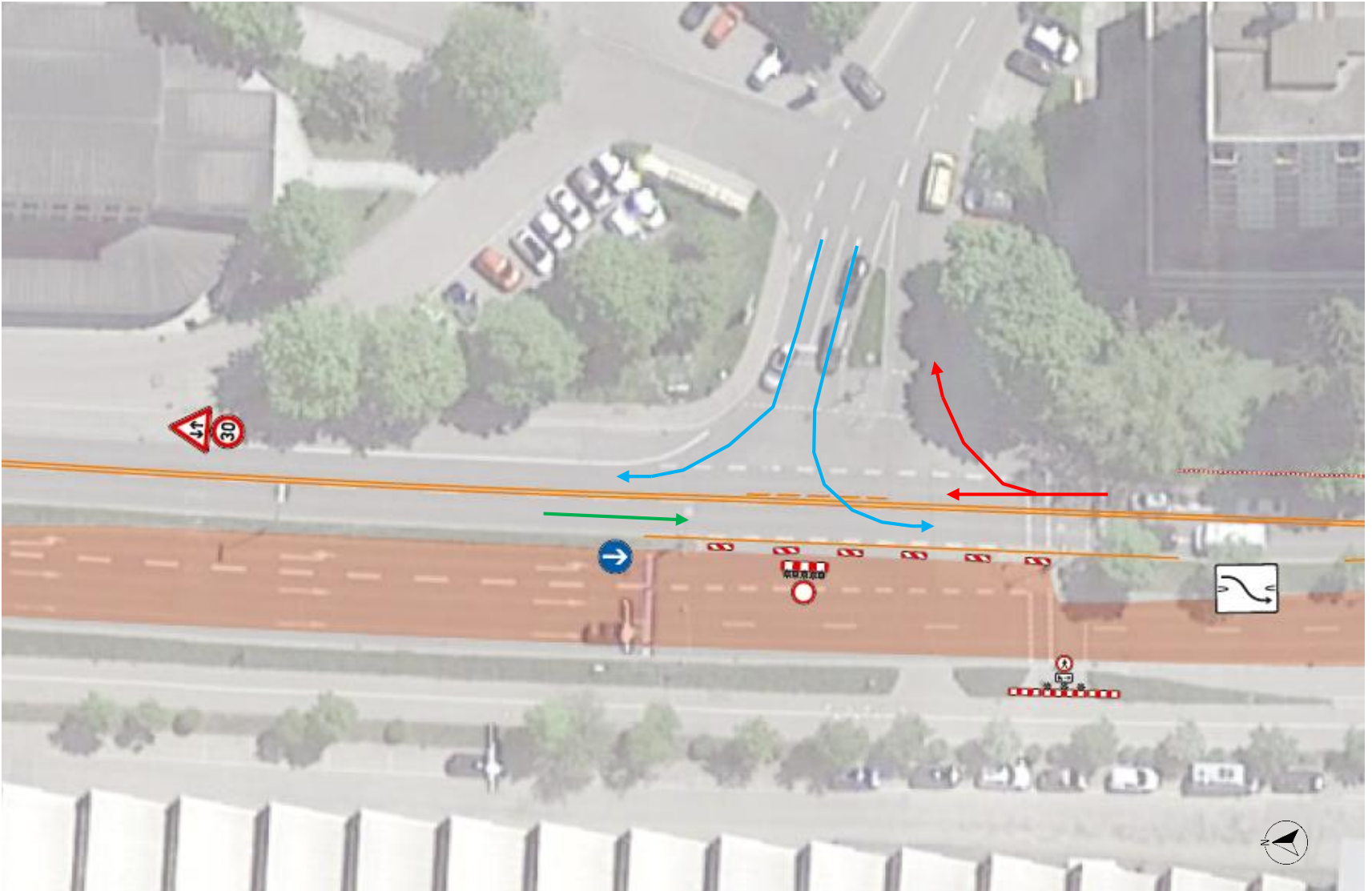


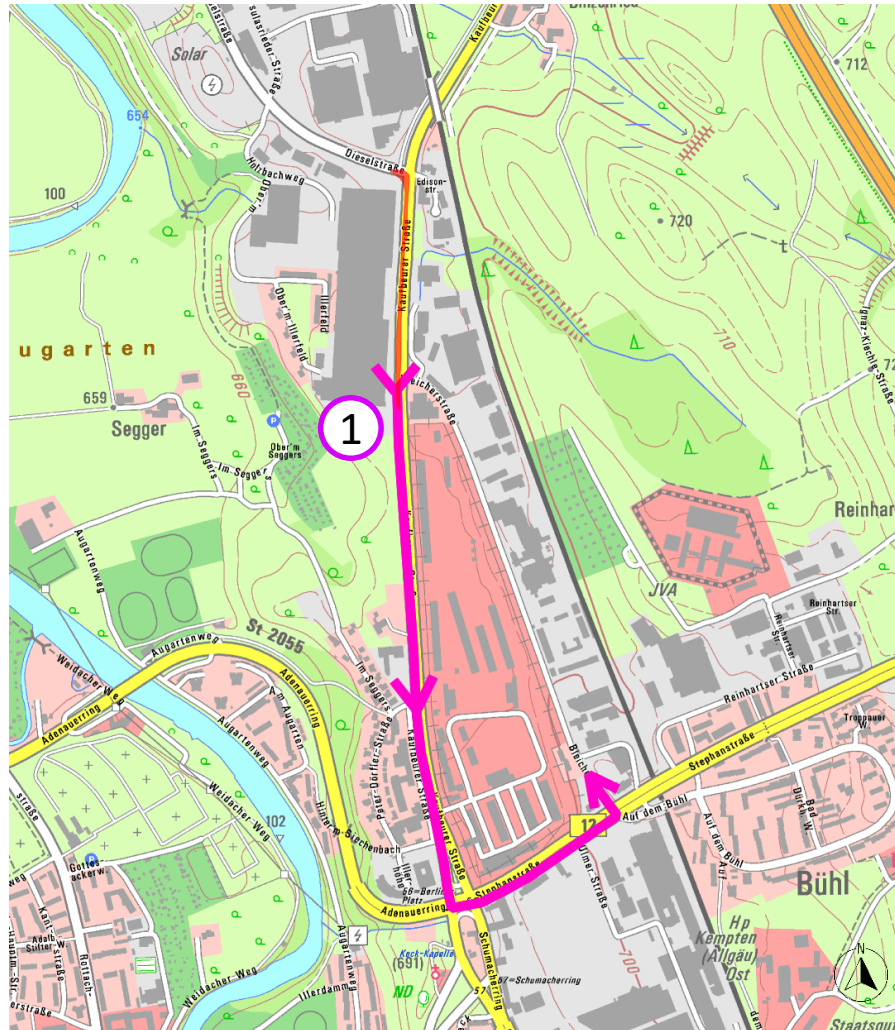
1 Von Kaufbeurer Straße Richtung Norden zur Dieselstraße (insbesondere Fenepark)



2 Von Dieselstraße (Fenepark) zur A7, Leubas (Norden)

Phase 4: Straßenführung Kreuzung Bleicherstraße

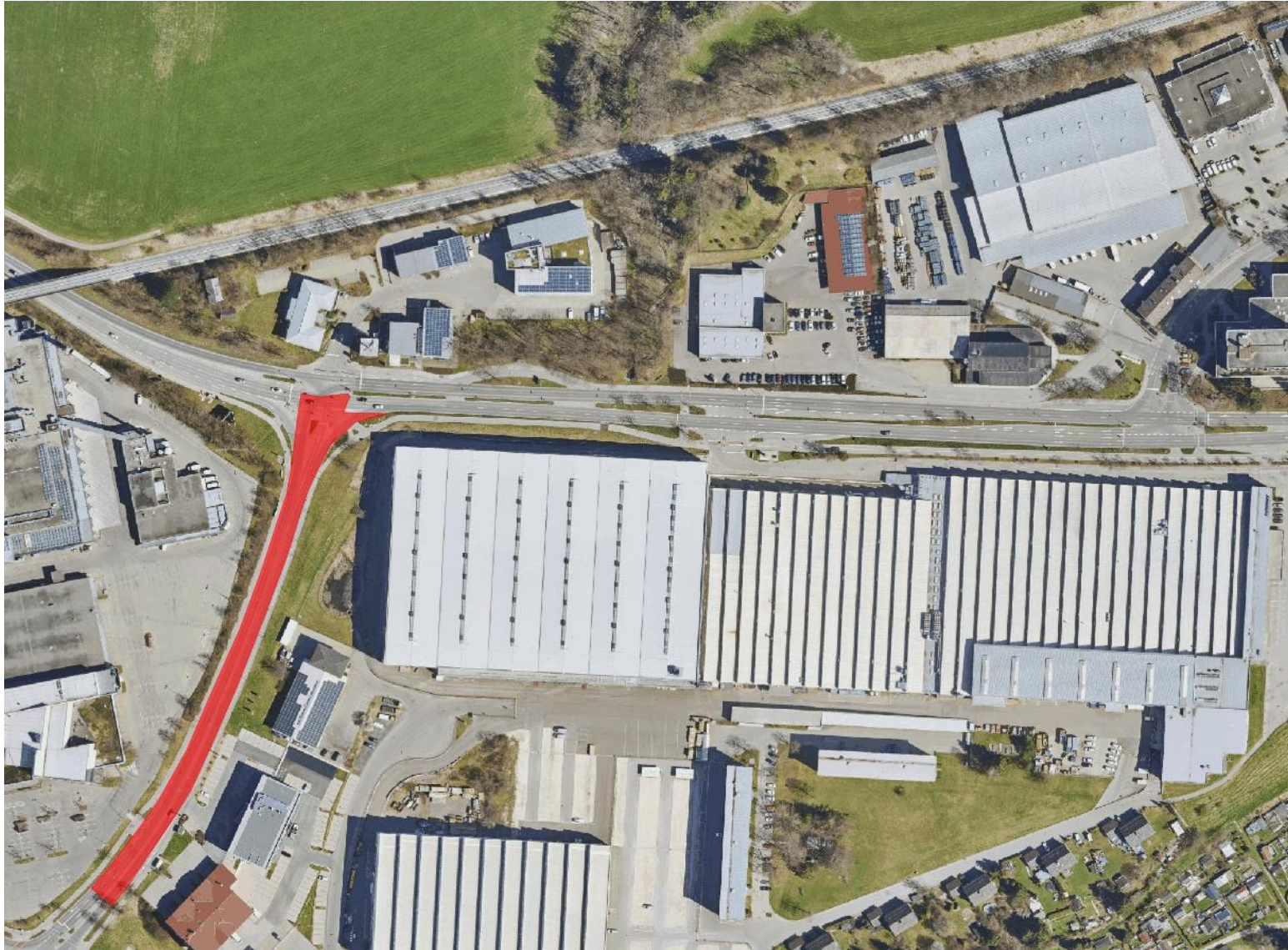




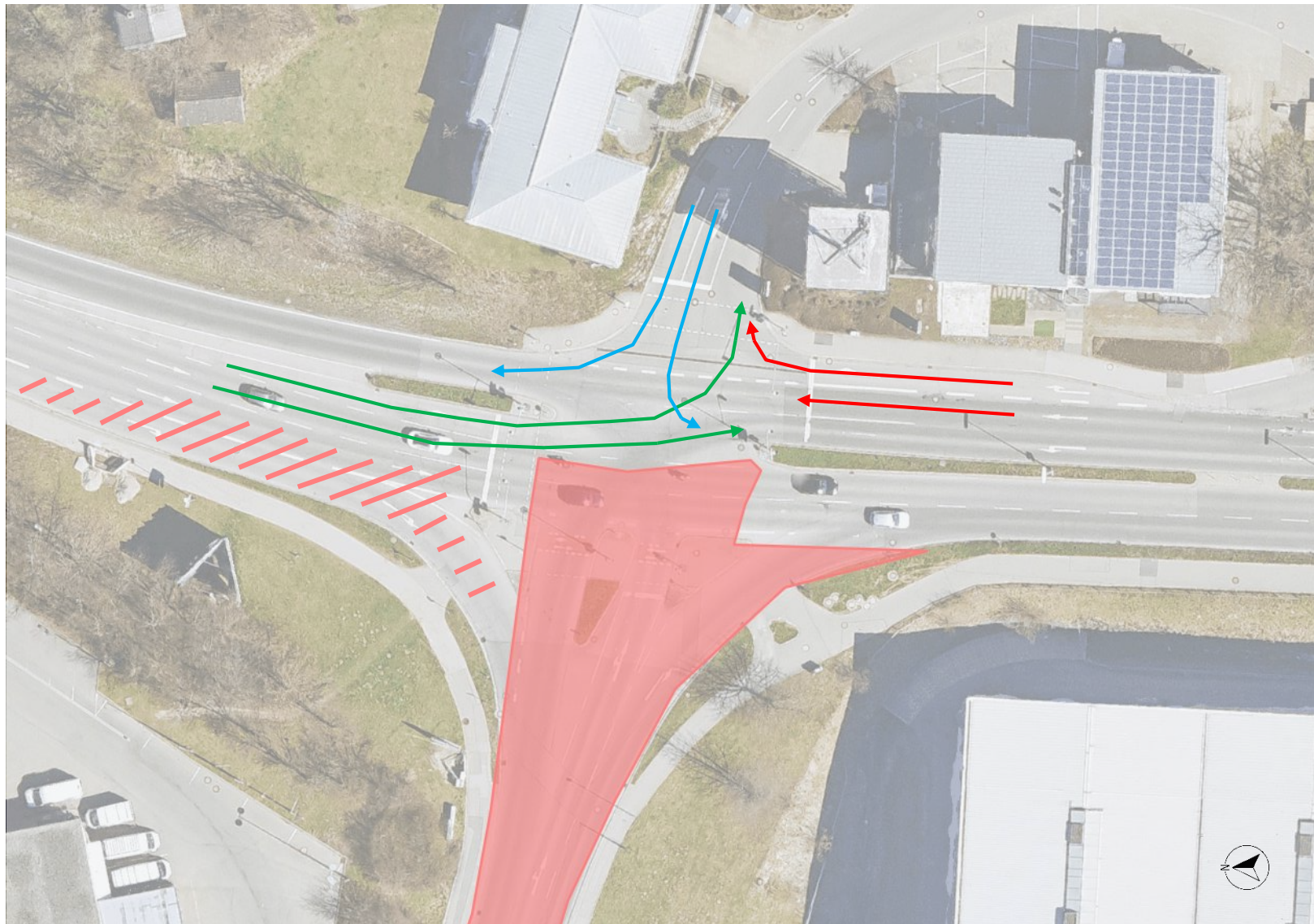
1

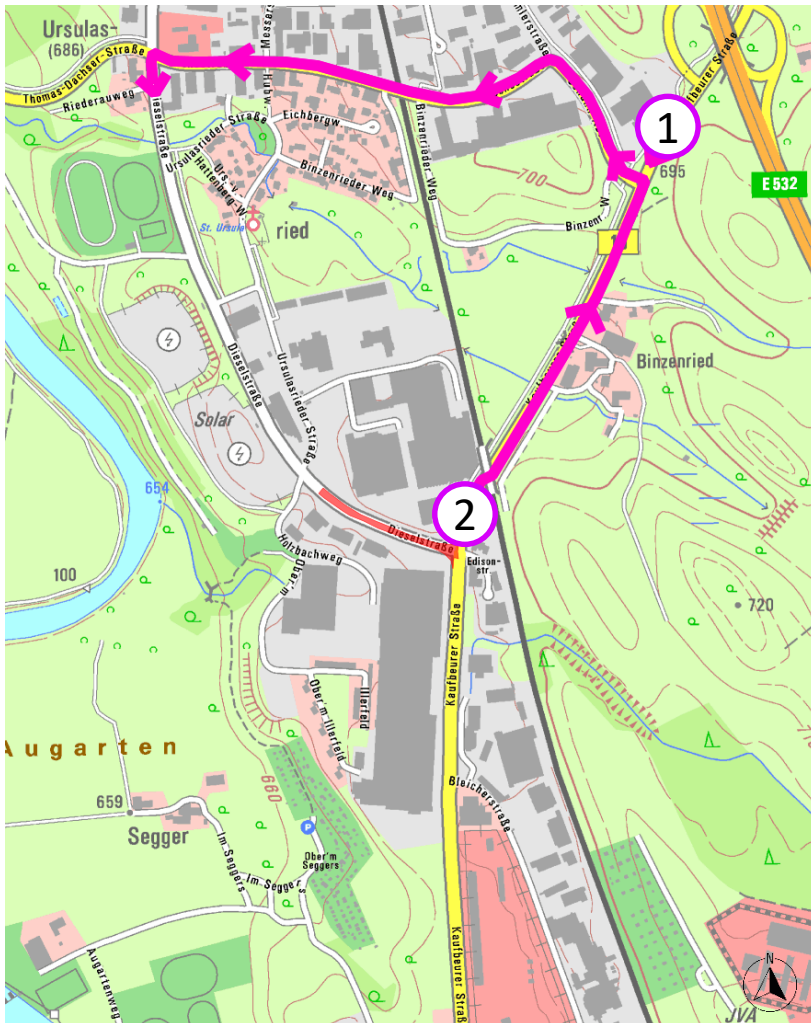
Von Kaufbeurer Straße Richtung Süden
zur Bleicherstraße

Phase 5:
ab 22.06. bis voraussichtlich 07.07.



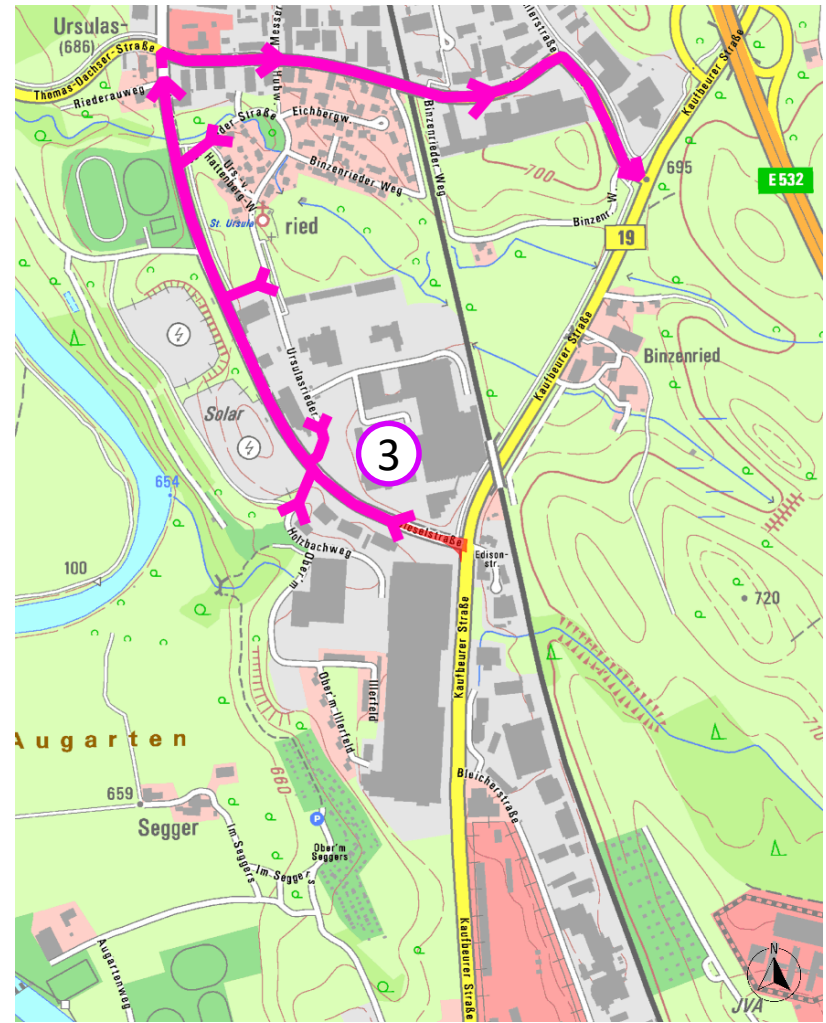
Phase 5: Straßenführung Kreuzung Fenepark





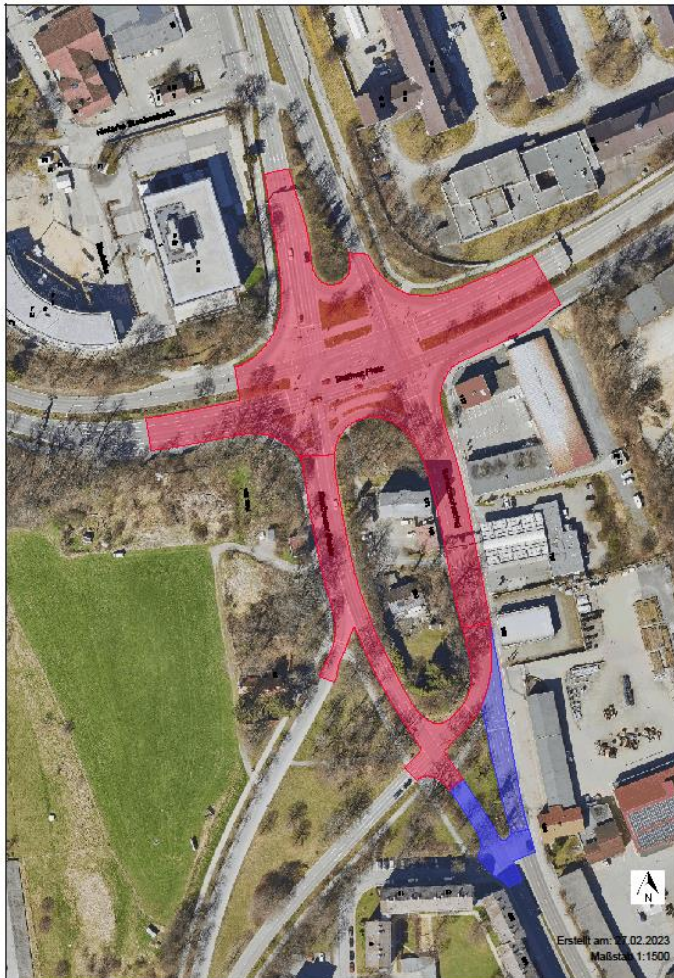
① Von Kaufbeurer Straße Richtung Norden zur Dieselstraße (Fenepark)

② Von Kaufbeurer Straße Richtung Süden zur Dieselstraße (Fenepark)



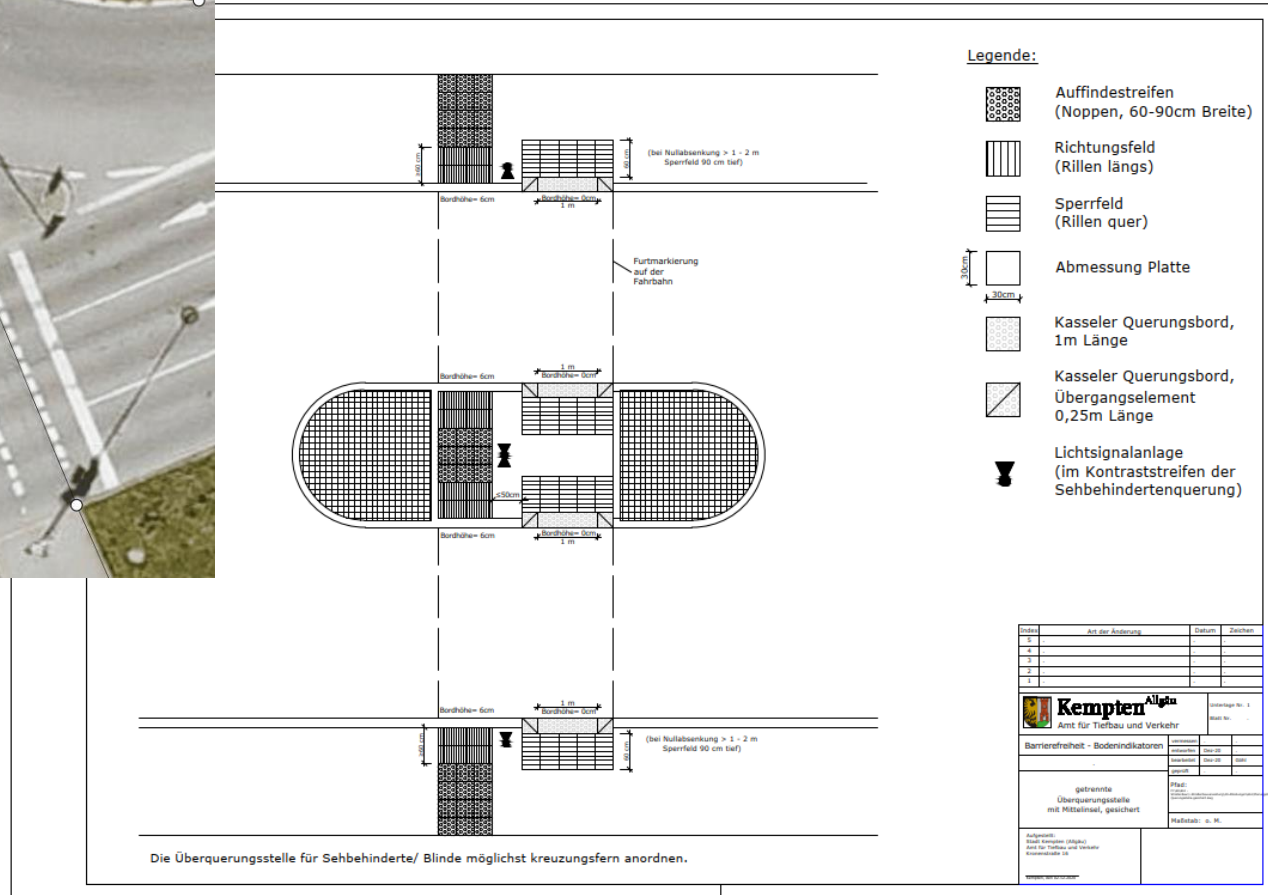
③ Von Dieselstraße (Fenepark) zur A7, Leubas (Norden) und zum Berliner Platz (Süden)

2. Abschnitt Berliner Platz und Schumacherring



- Roter Bereich – StBA Kempten
 - Erneuerung gesamter Asphaltoberbau
 - Umgestaltung Mittelinseln
 - Erneuerung der Signalanlage und Umrüstung auf LED-Technik
 - Einbau von barrierefreien Querungsstellen im gesamten Bereich
 - Optimierung des Verflechtungsbereiches bei der Keckkapelle
- Blauer Bereich – Stadt Kempten
 - Erneuerung der Binder- und Tragschicht

Barrierefreiheit



Blatt	Art der Änderung	Datum	Zeichner
1			
2			
3			
4			

Kempen^{Allgäu}
 Amt für Tiefbau und Verkehr

Blatt Nr. 1
 von 1

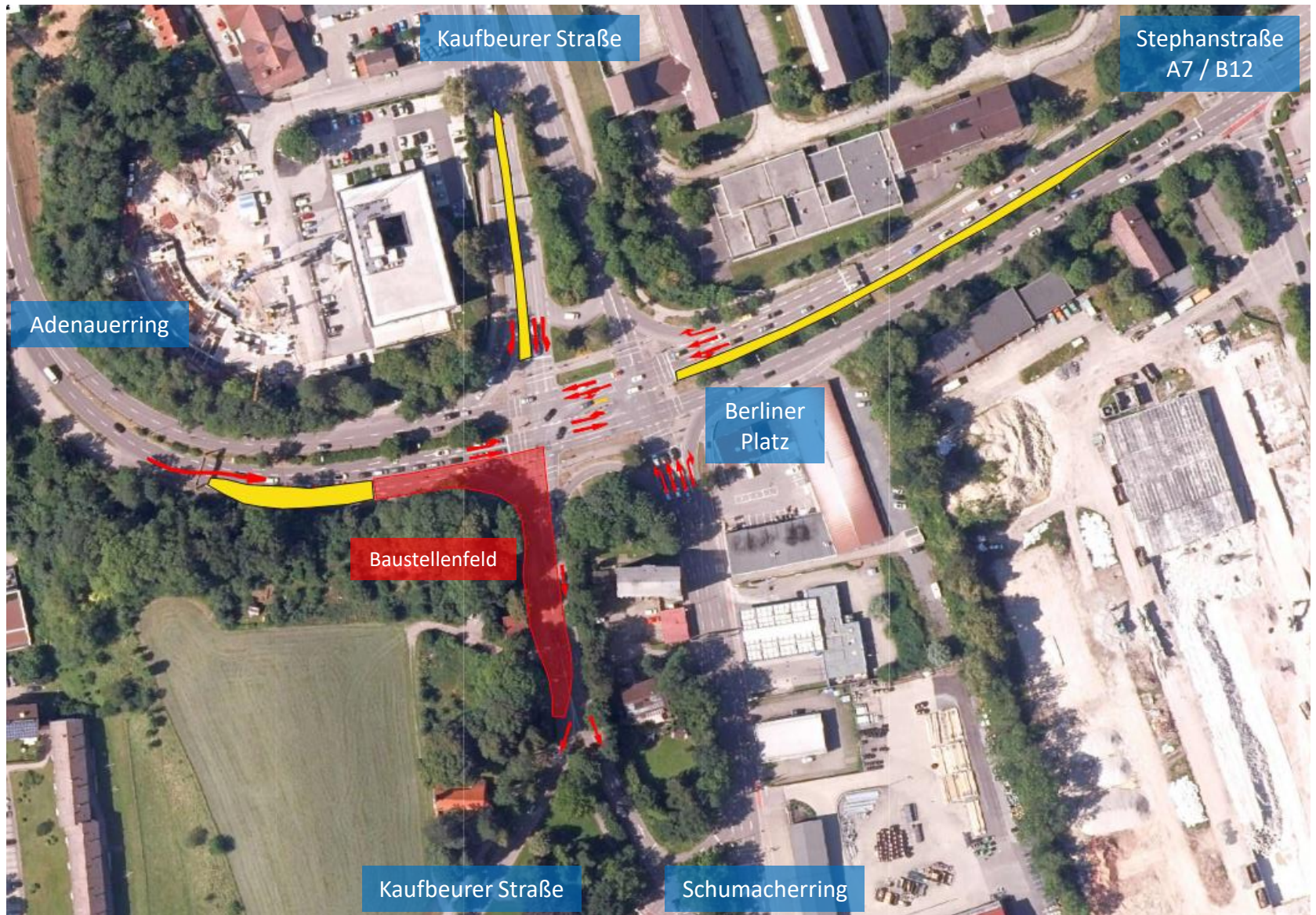
Barrierefreiheit - Bodenindikatoren

getrennte Überquerungsstelle mit Höheninsel, geschwärt

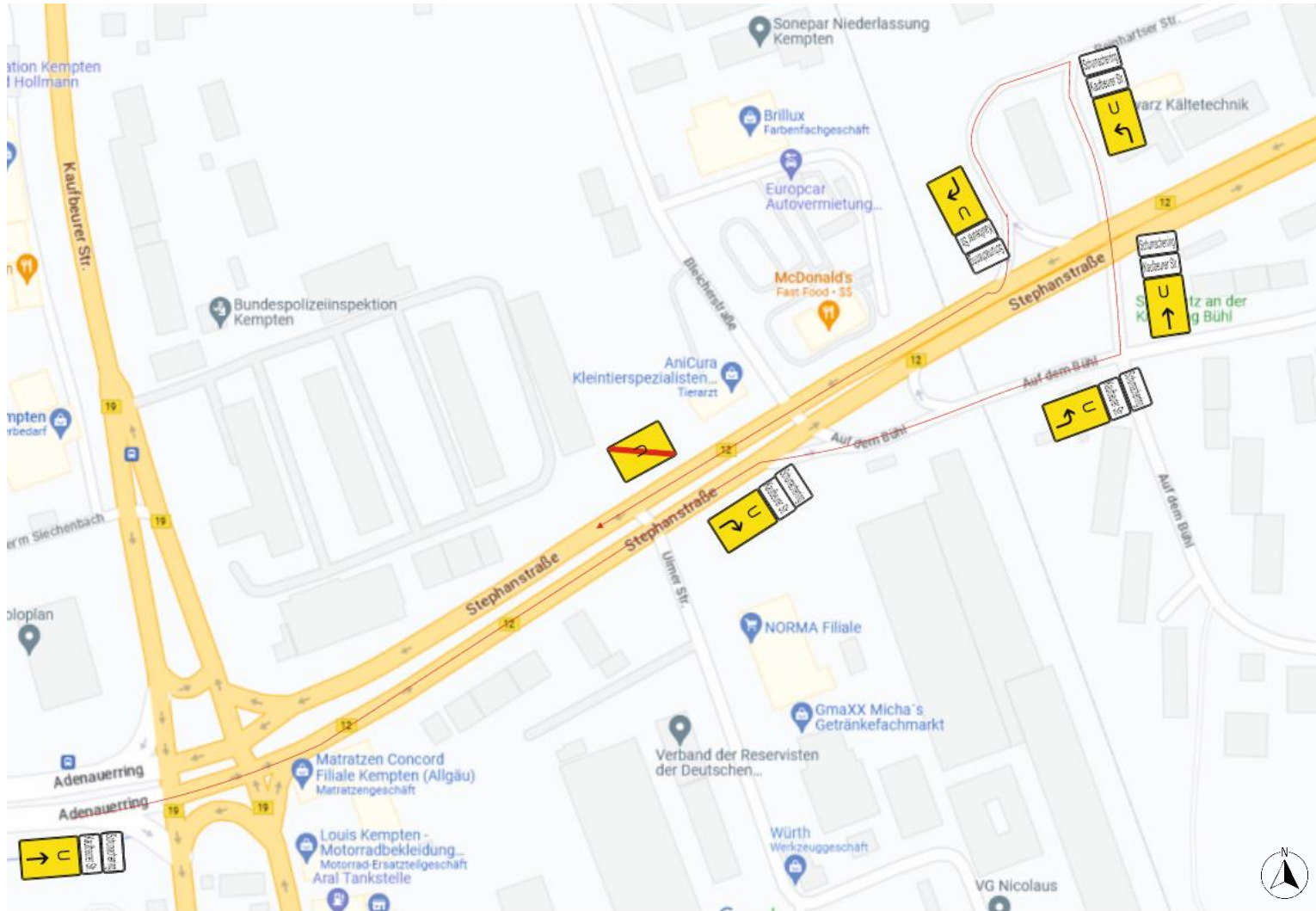
Aufgestellt: Stadt Kempen (Allgäu)
 Amt für Tiefbau und Verkehr
 Postfach 10 01
 47936 Kempen

Maßstab: 1:50

Phase 1: ab 30.05. bis ca 19.06.



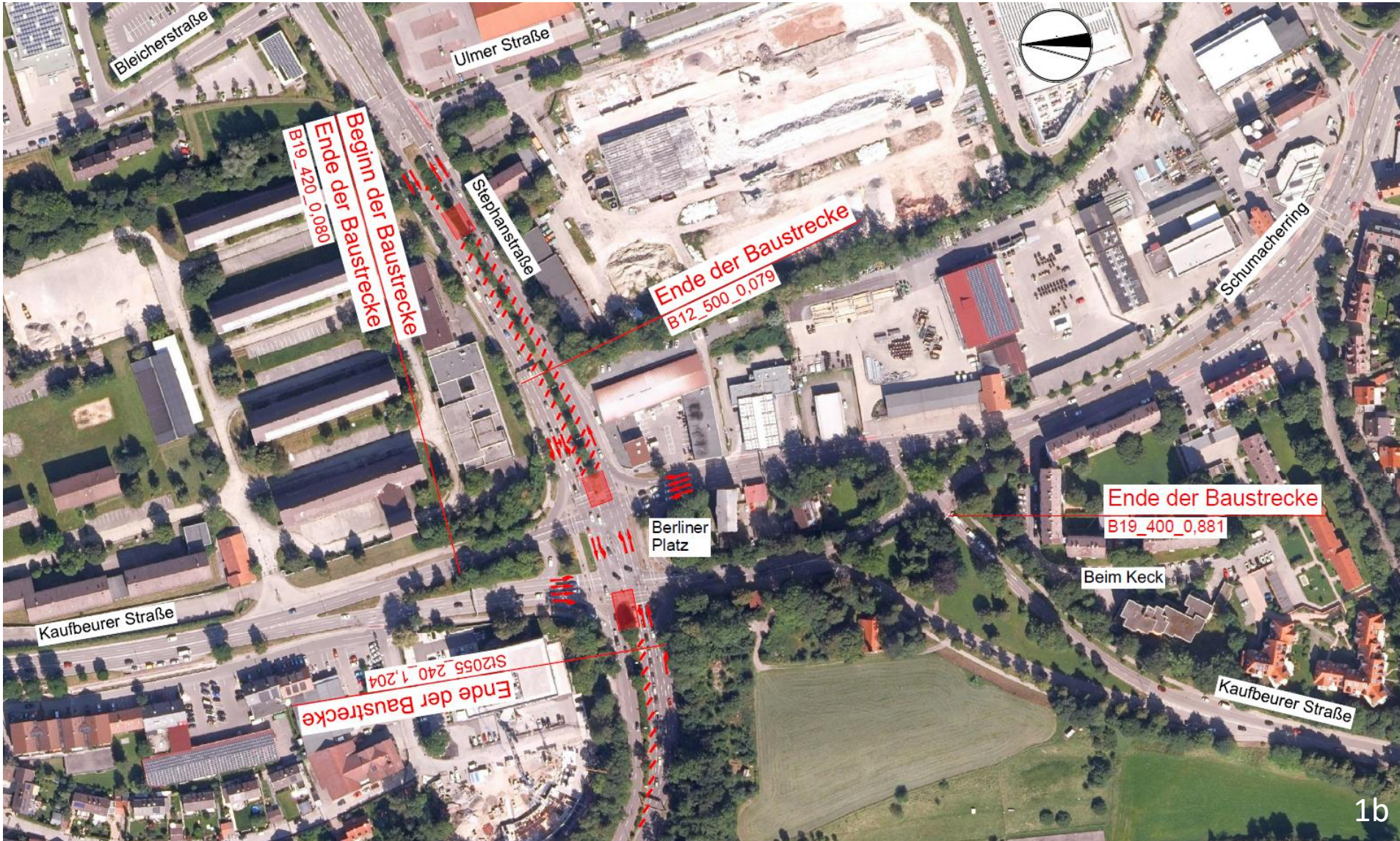
Umleitung Phase 1



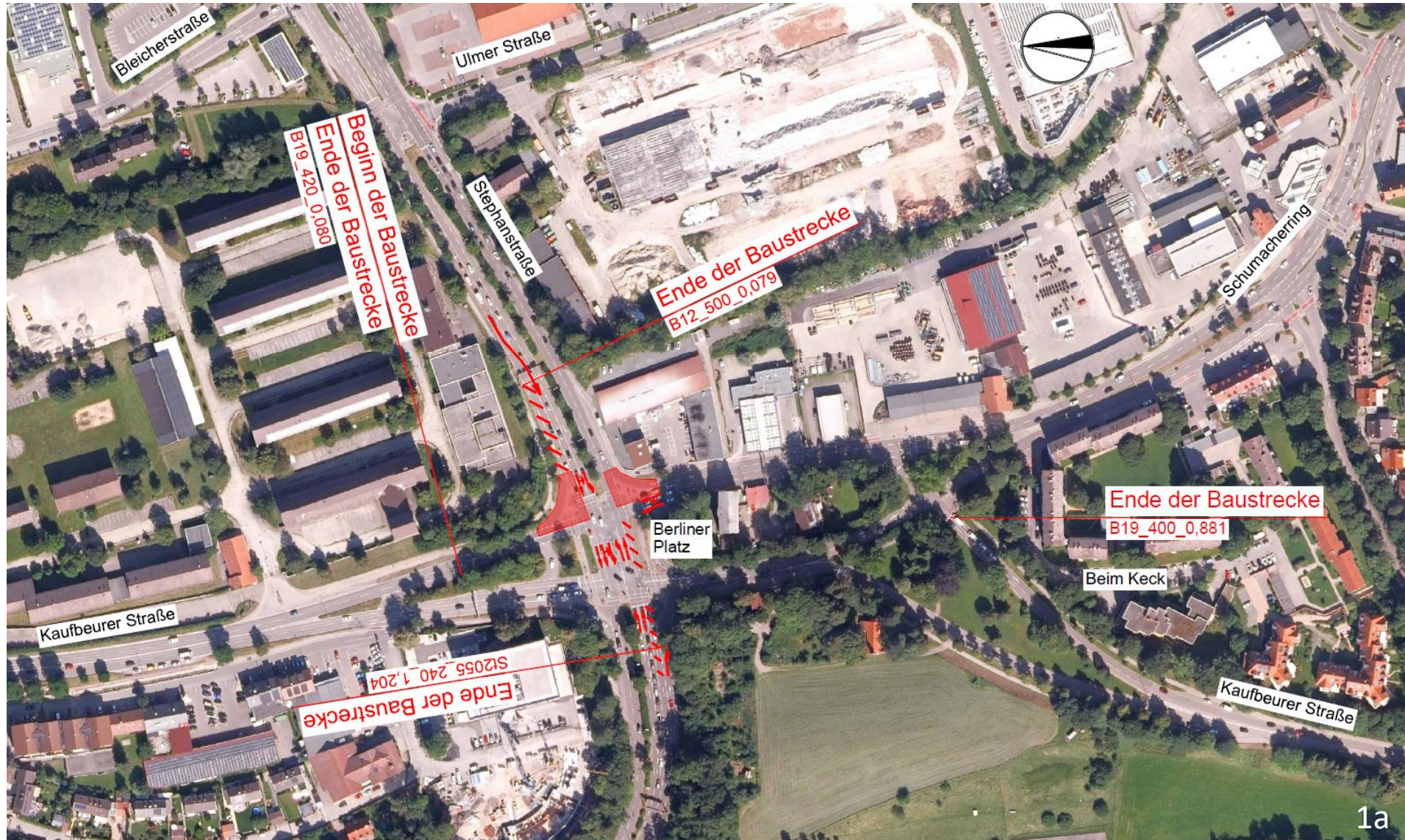
Von Adenauerring Richtung Osten
zur Kaufbeurer Straße (südlich Berliner Platz) und Schumachererring

Phase 2a:
ab 19.06.

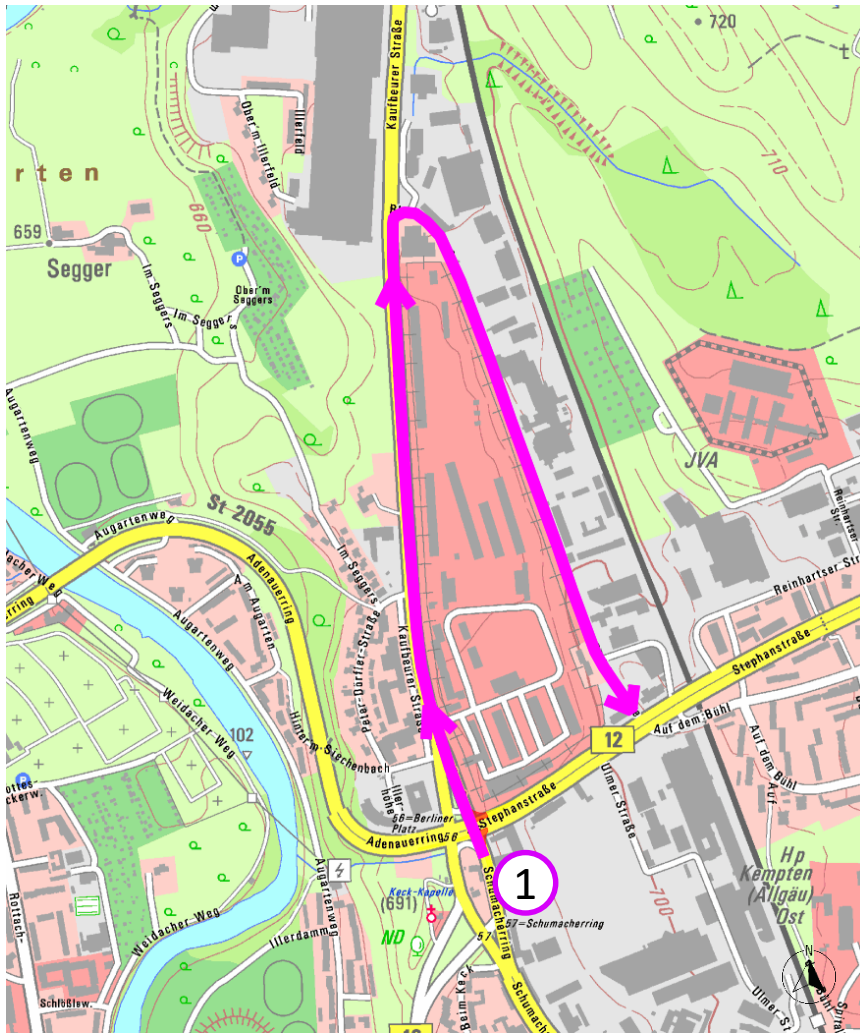
Keine Umleitungen notwendig
Nur Reduzierung der Fahrspuren



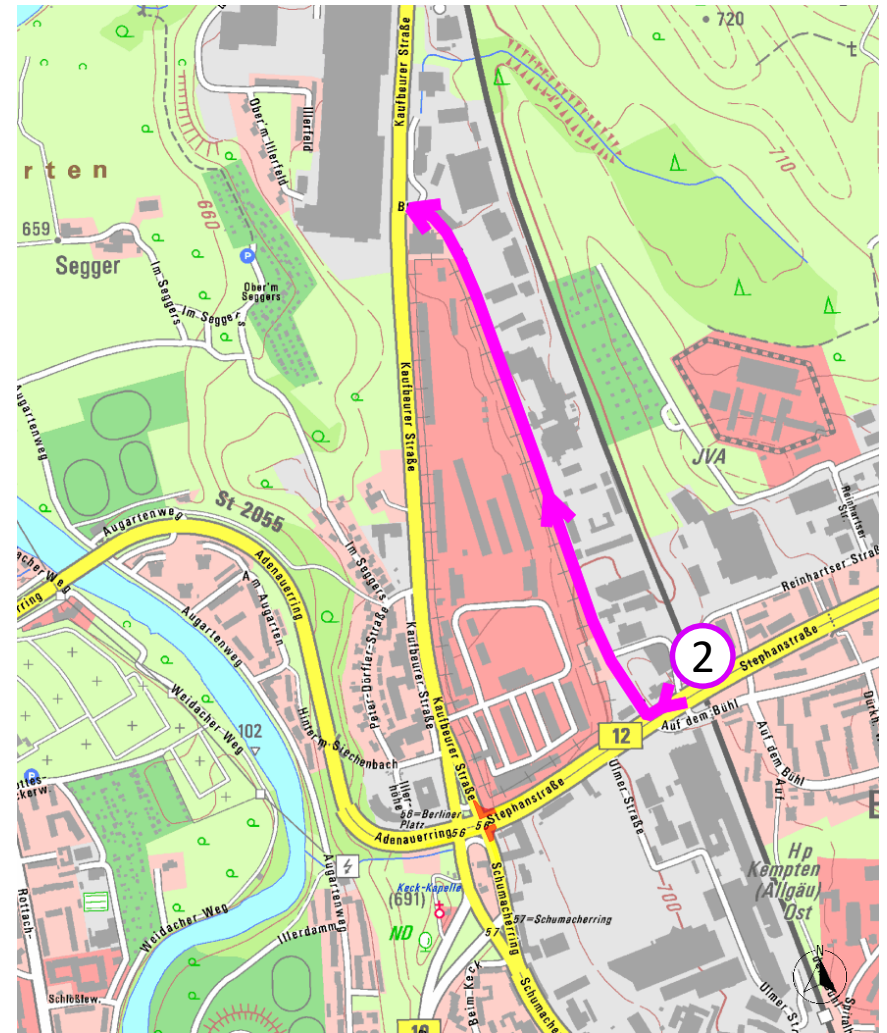
Phase 2b:
ab 19.06.



1a

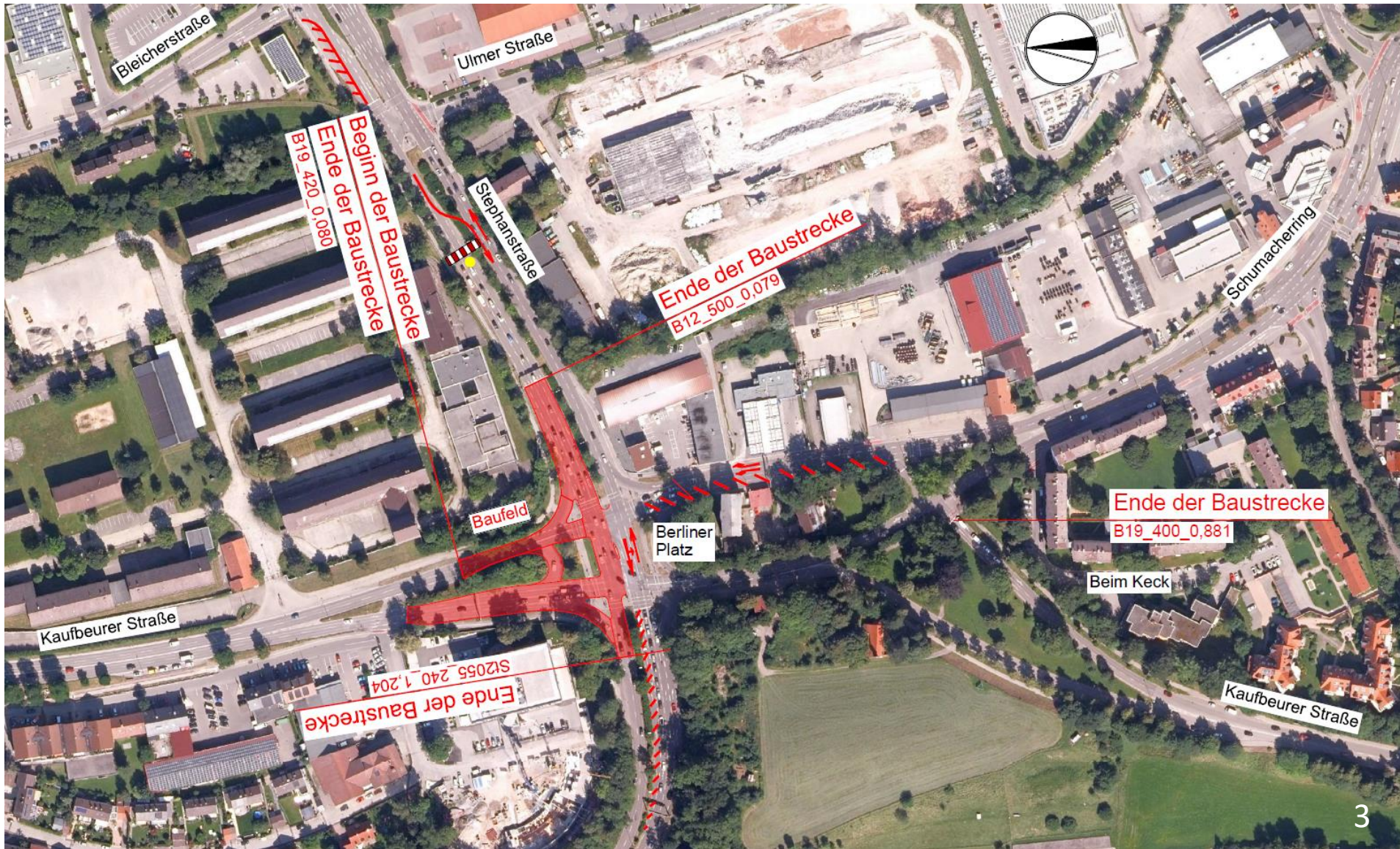


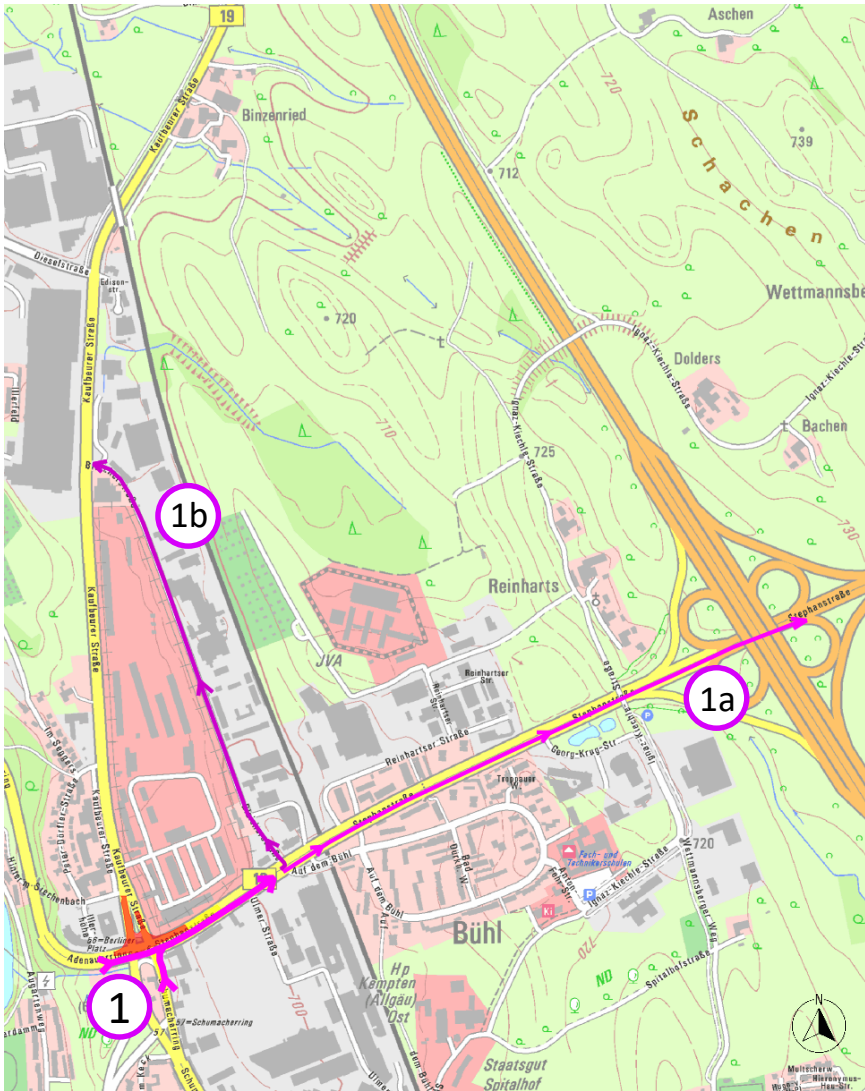
1 Von Schumacherring Richtung Norden zur Stephanstraße (A7, B12)



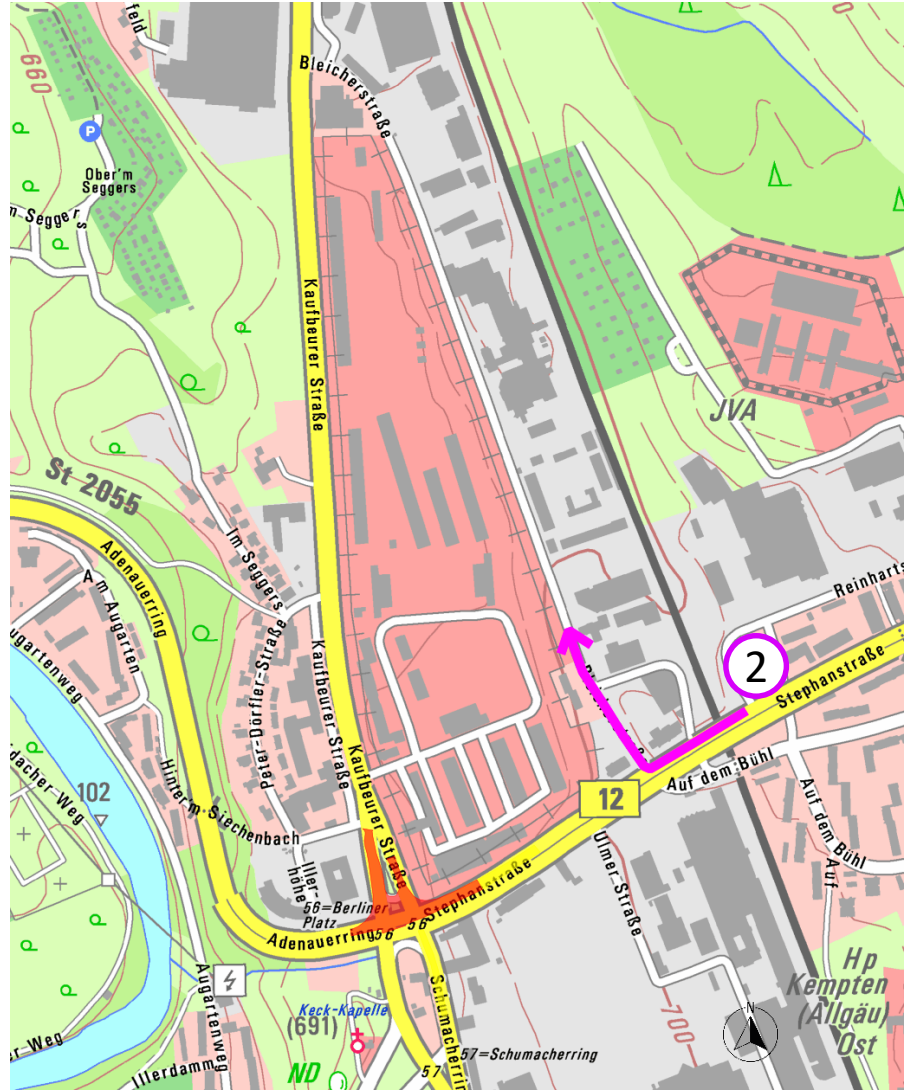
2 Von Stephanstraße Richtung Westen zur Kaufbeurer Straße Richtung Norden (Fenepark, Leubas)

Phase 3: Geplanter Beginn ab den Sommerferien





- 1** Von Ringstraßen (Adenauerring, Schumacherring)
- Über A7
 - Über Bleicherstraße
- Richtung Norden (Fenepark, Leubas)



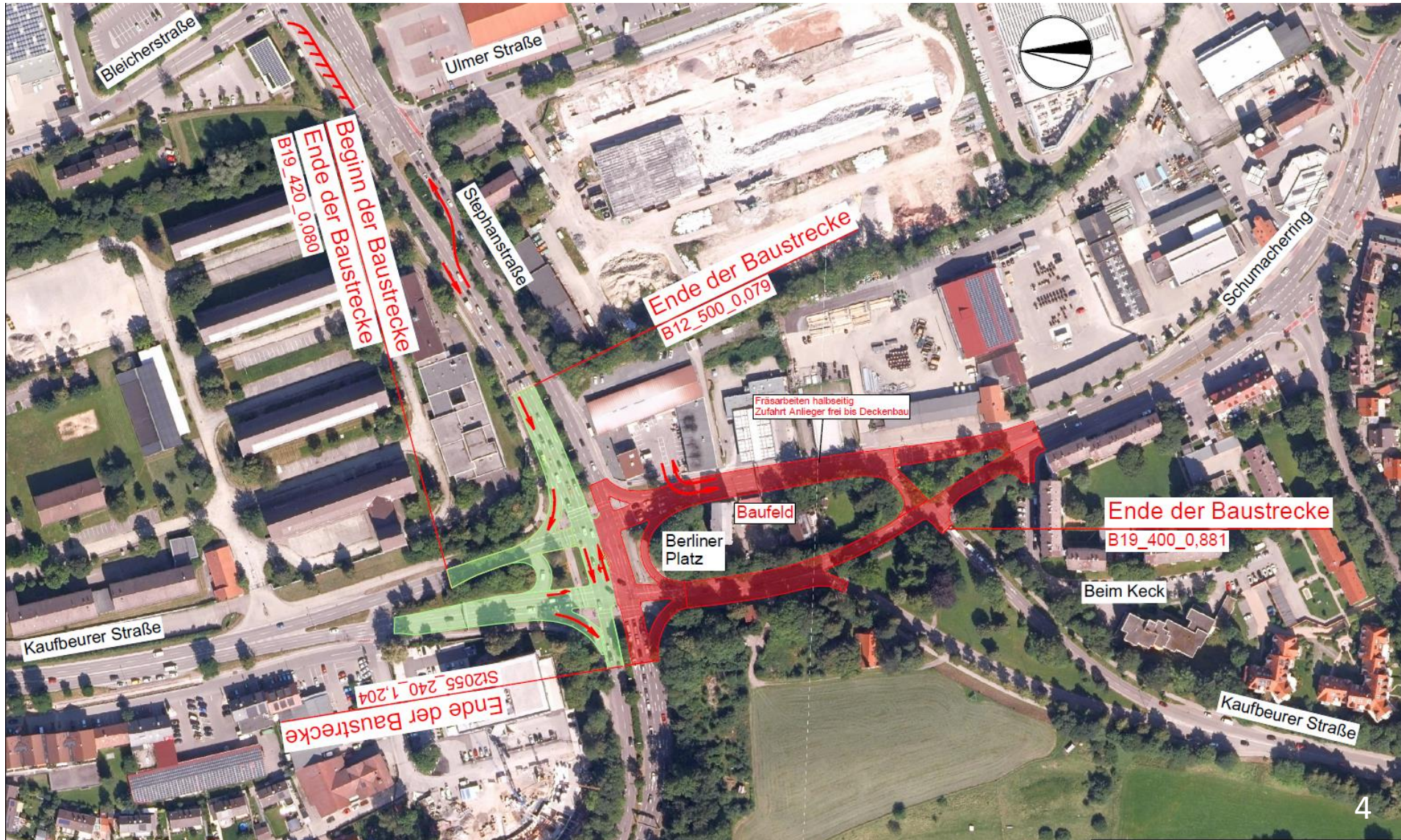
- 2** Von Stephanstraße (A7, B12)
- Über Bleicherstraße
Nach Norden

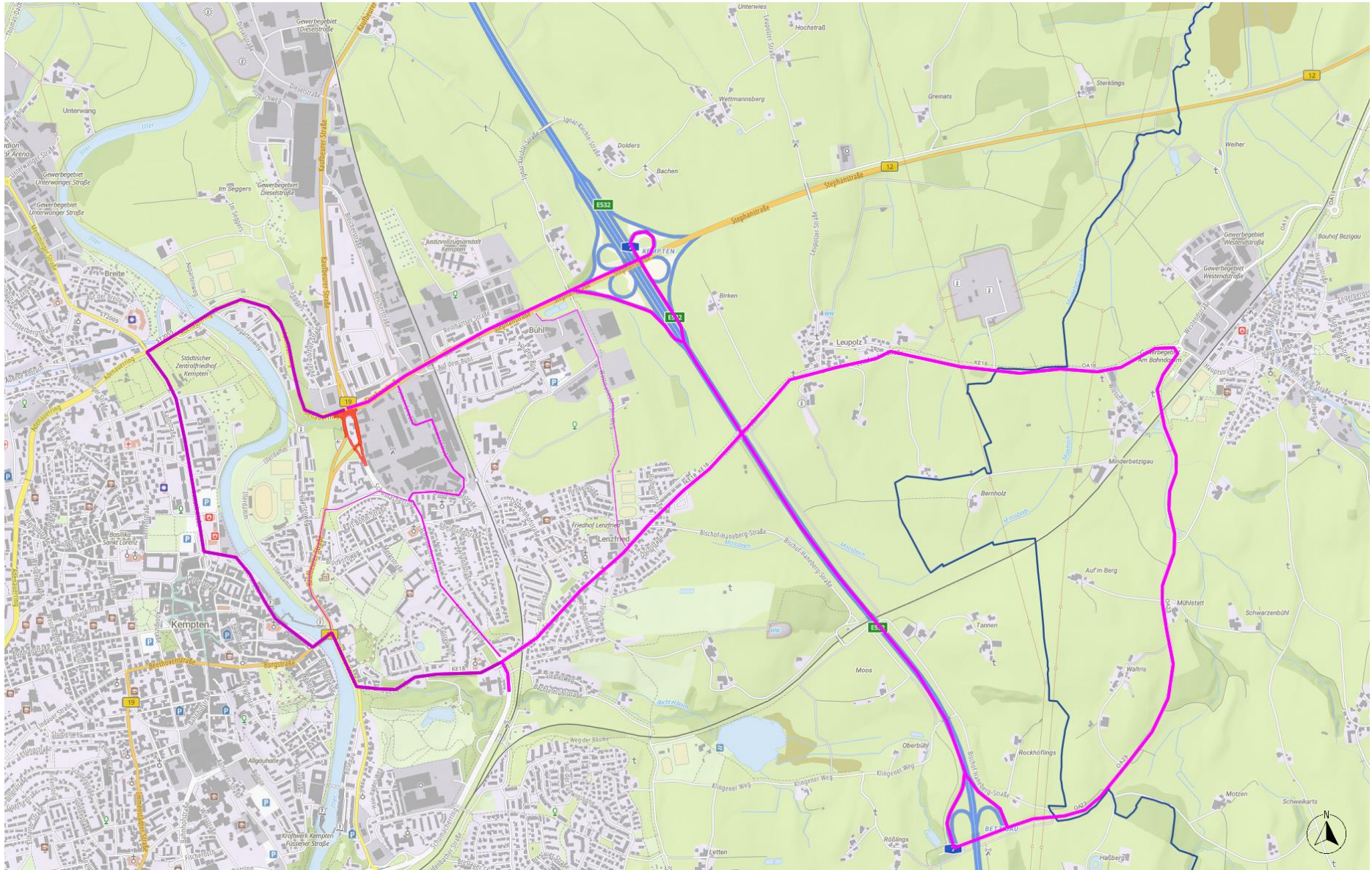


Von Norden (Leubas, A7)

- Richtung Innenstadt
- Richtung Berliner Platz

Phase 4

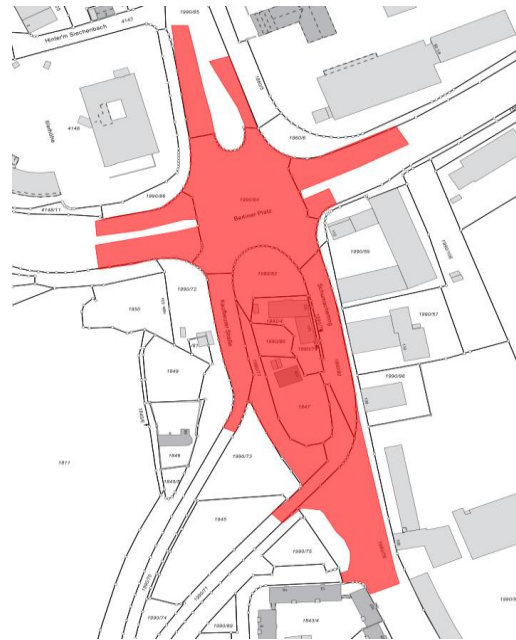




Mögliche Umleitungen sind noch in Abstimmung

Information zum Stand der Sanierung des Berliner Platzes und der Kaufbeurer Straße

Danke für Ihre Aufmerksamkeit!



Das verkehrliche Herz Kemptens schlägt weiter