

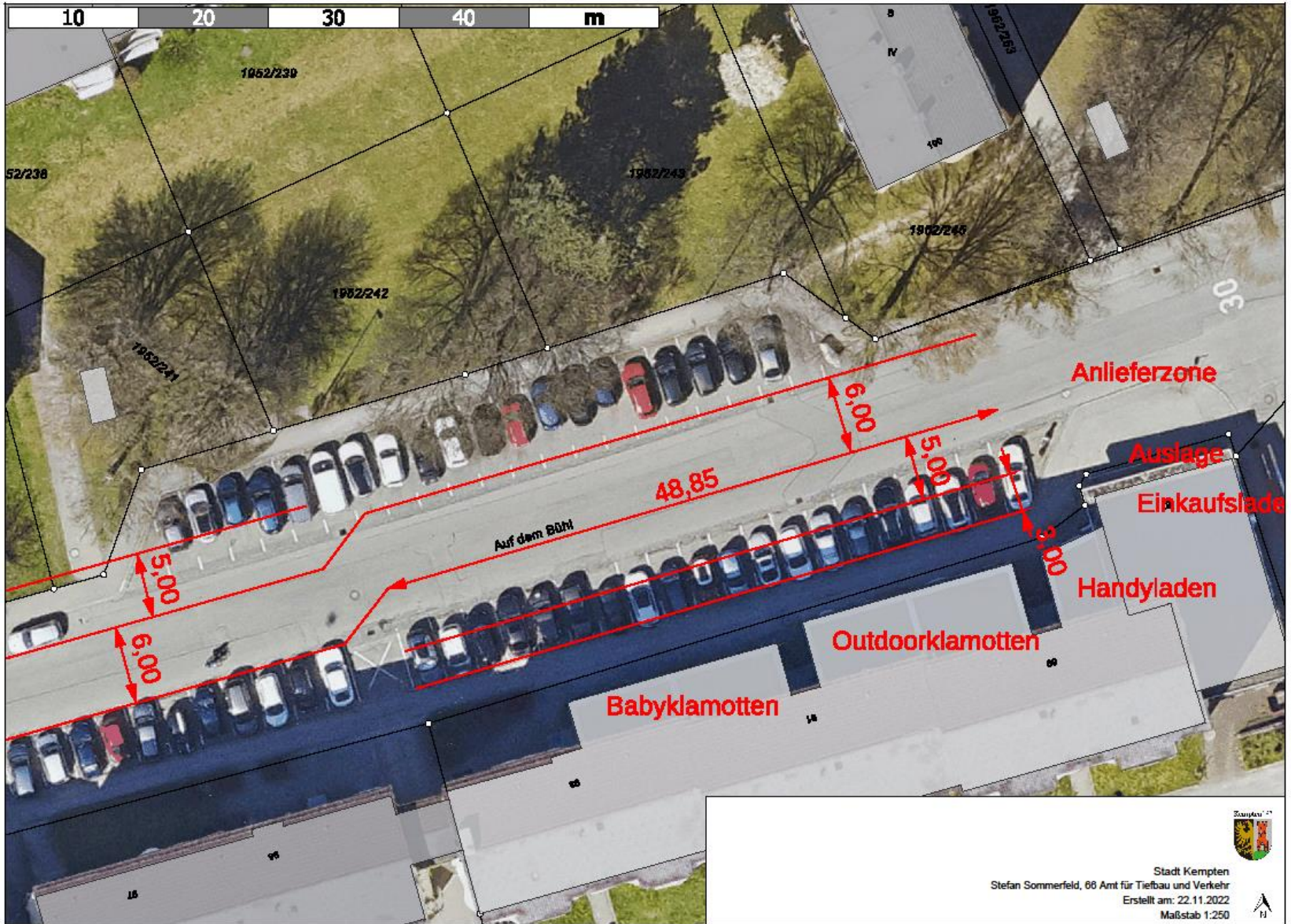
Ausschuss für Mobilität und Verkehr, 13.03.2022

TOP 12

Vorstellung der Umgestaltung des provisorischen Quartiersplatzes in Bühl- Ost im Rahmen des Städtebauförderprogramm Soziale Stadt Kempten-Ost

Stefan Sommerfeld (Amt 18/66)





Das modulare Parklet

AUSGEPARKT

Die Serie AUSGEPARKT ist ein modulares Baukastensystem für die Bepflanzung öffentlicher Parkplatzflächen – entwickelt für Städte und Kommunen. Ausgezeichnet mit dem IDEENSTARK-Preis 2019 und dem Focus Open Silver Award 2020 für außergewöhnliche Qualität.

Design: Robin Lang, Wulf Kramer, Julian Vettermann



Ausgezeichnet mit



Die flexible Stadtmöblierung

DRAUFGESETZT

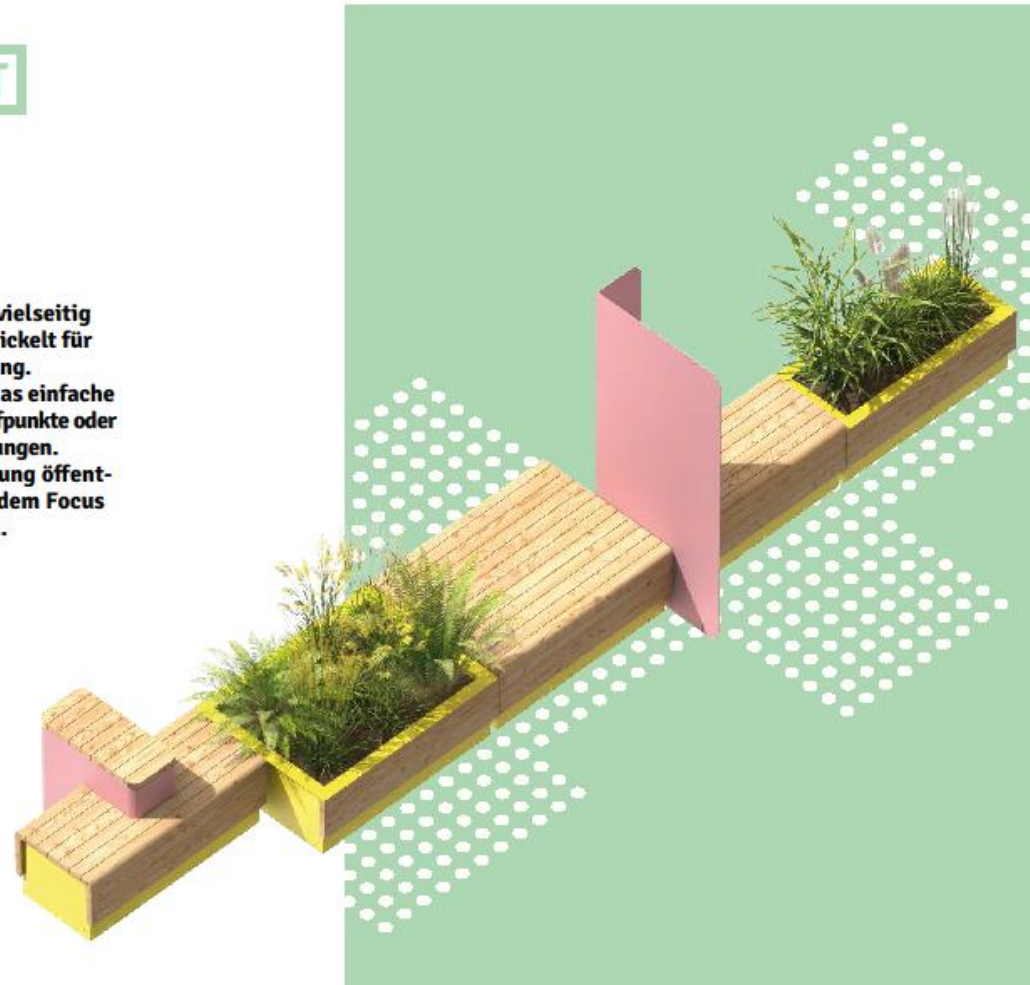
Die Serie DRAUFGESETZT ist ein vielseitig einsetzbares Stadtmöbiliar – entwickelt für alle öffentlichen Orte der Begegnung. Inmitten der lauten Stadt schafft das einfache Möblierungssystem Ruhezonen, Treffpunkte oder Ausgangspunkte für neue Entdeckungen. Gleichzeitig hilft es bei der Zonierung öffentlicher Räume. Ausgezeichnet mit dem Focus Open Special Mention Award 2021.

Design: Robin Lang

Ausgezeichnet mit



Focus Open 2021
Special Mention





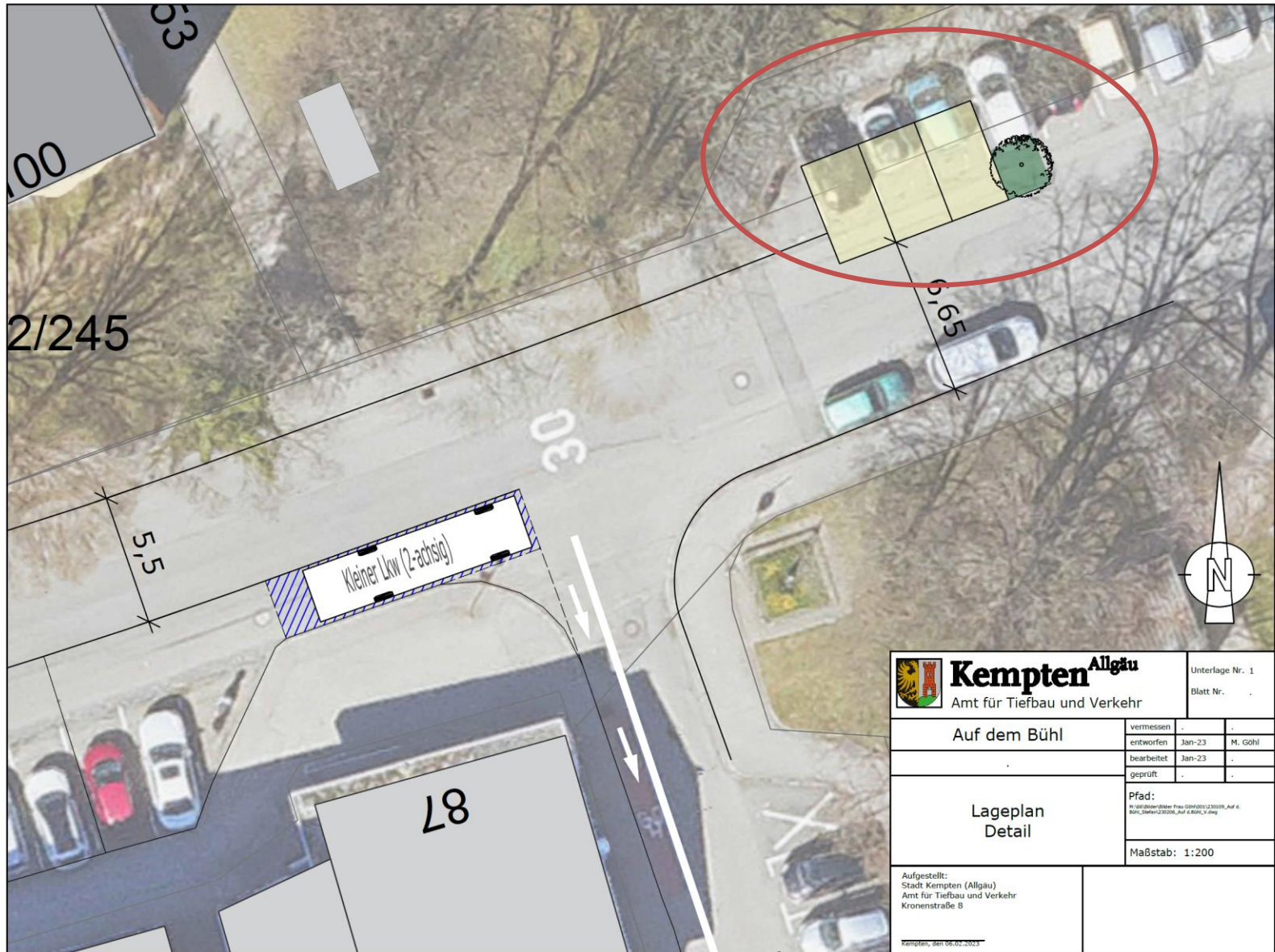
Ihr Auf dem Bühl 22
s Ladele mit

Täglich frisch gebacken
Bäckerei Elmer

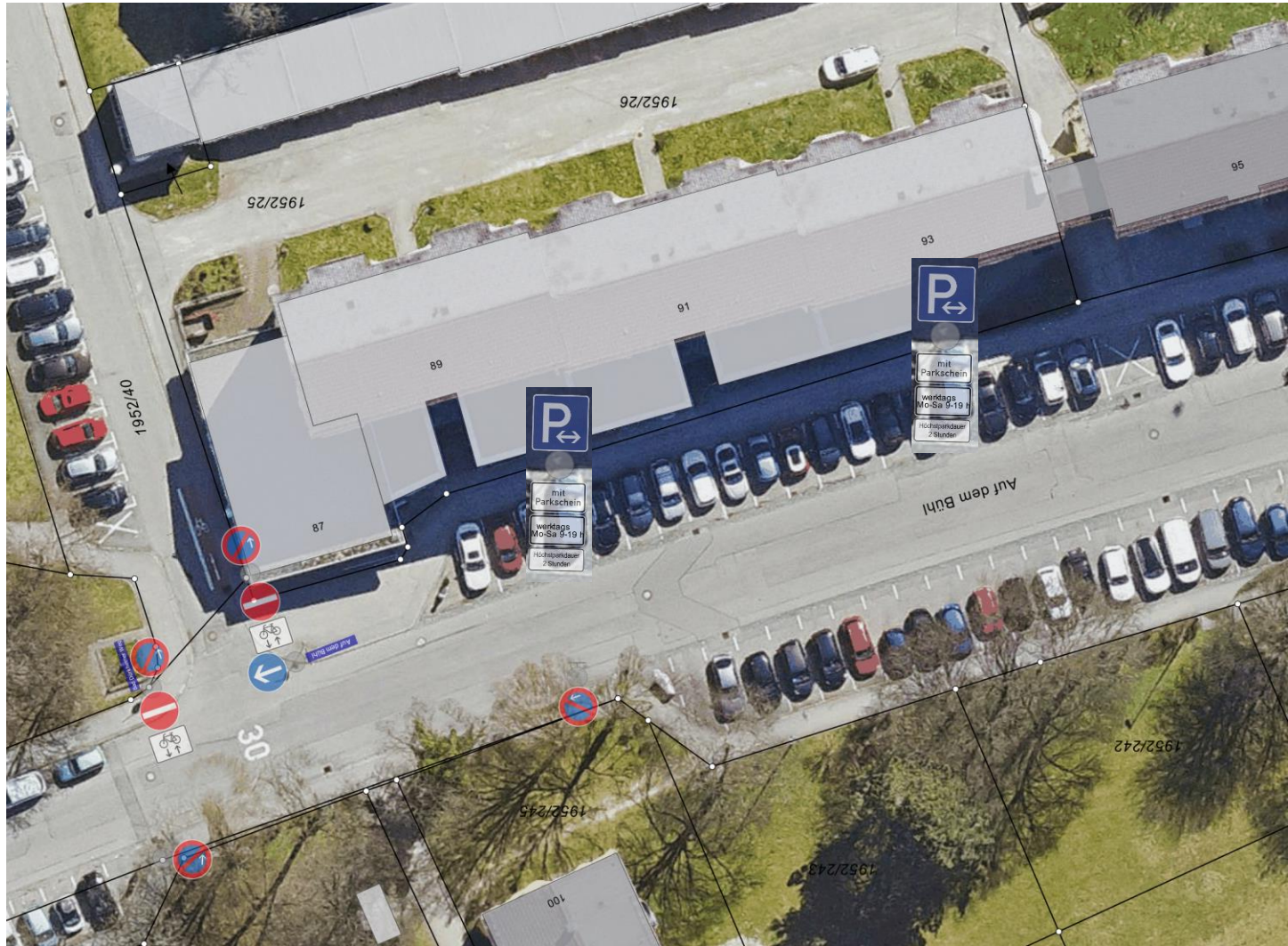
skinfit
SIMPLY MULTISPORT

skinfit
SIMPLY MULTISPORT

89



 Kempten^{Allgäu} Amt für Tiefbau und Verkehr	Unterlage Nr. 1	
	Blatt Nr. .	
Auf dem Bühl	vermessen	-
	entworfen	Jan-23 M. Göhl
	bearbeitet	Jan-23 -
Lageplan Detail	geprüft	-
	Pfad: <small>in GIS-Datenbank: Pfad: 0201001_131010_Auf 6; RZL; 2016/12/2016_Auf 6; RZL_V_dwg</small>	
	Maßstab: 1:200	
Aufgestellt: Stadt Kempten (Allgäu) Amt für Tiefbau und Verkehr Kronenstraße 8		
<small>Kempten, den 06.02.2023</small>		



Werktags, Mo – FR 9 – 19 Uhr, Höchstparkdauer 2 Stunden



Quartiersplatz Bühl-Ost

Danke für Ihre Aufmerksamkeit!

Der Bericht dient zur Kenntnis.