

Ausschuss für Mobilität und Verkehr, 13.03.2022

TOP 1

Verkehrliche Untersuchung der ZUM im Zusammenhang mit dem Neubau des Sparkassenquartiers

Stefan Sommerfeld (Amt 18/66)

Verkehrliche Untersuchung der ZUM **Folientitel**





Verkehrliche Untersuchung der ZUM

Zeitplan Sparkasse

Von	Bis	Tätigkeiten/Phasen
12/2022	09/2023	Wettbewerb
10/2023	06/2024	Planung und Baurecht, erste Vergaben
07/2024	12/2024	Abrissphase, ½ Jahr
01/2025	12/2026	Bauphase, 2 Jahre

Verkehrliche Untersuchung der ZUM

Zeitplan Sparkasse

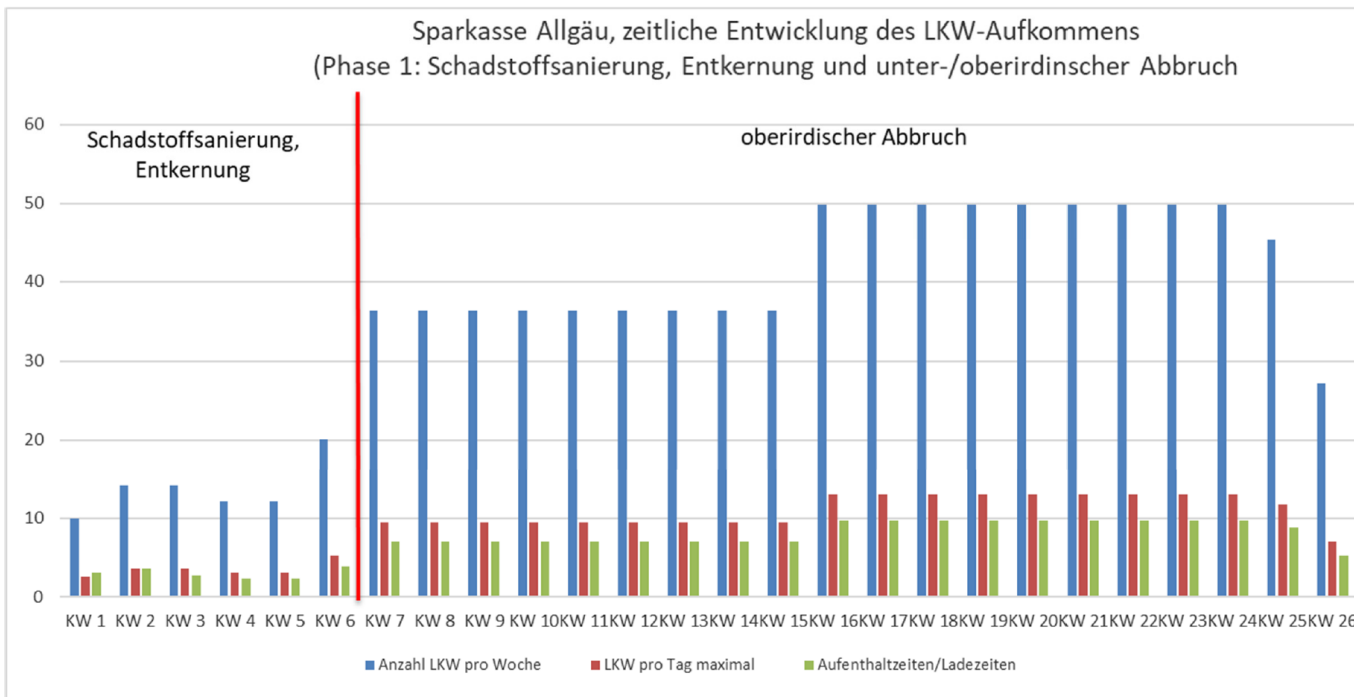


Bild 2: Zeitliche Verteilung des Baustellen- und Entsorgungsverkehrsaufkommens, Angaben in Fahrzeugaufkommen je Woche und pro Tag maximal, Be- bzw. Entladedauer in Stunden je Tag

Verkehrliche Untersuchung der ZUM

Zeitplan Sparkasse

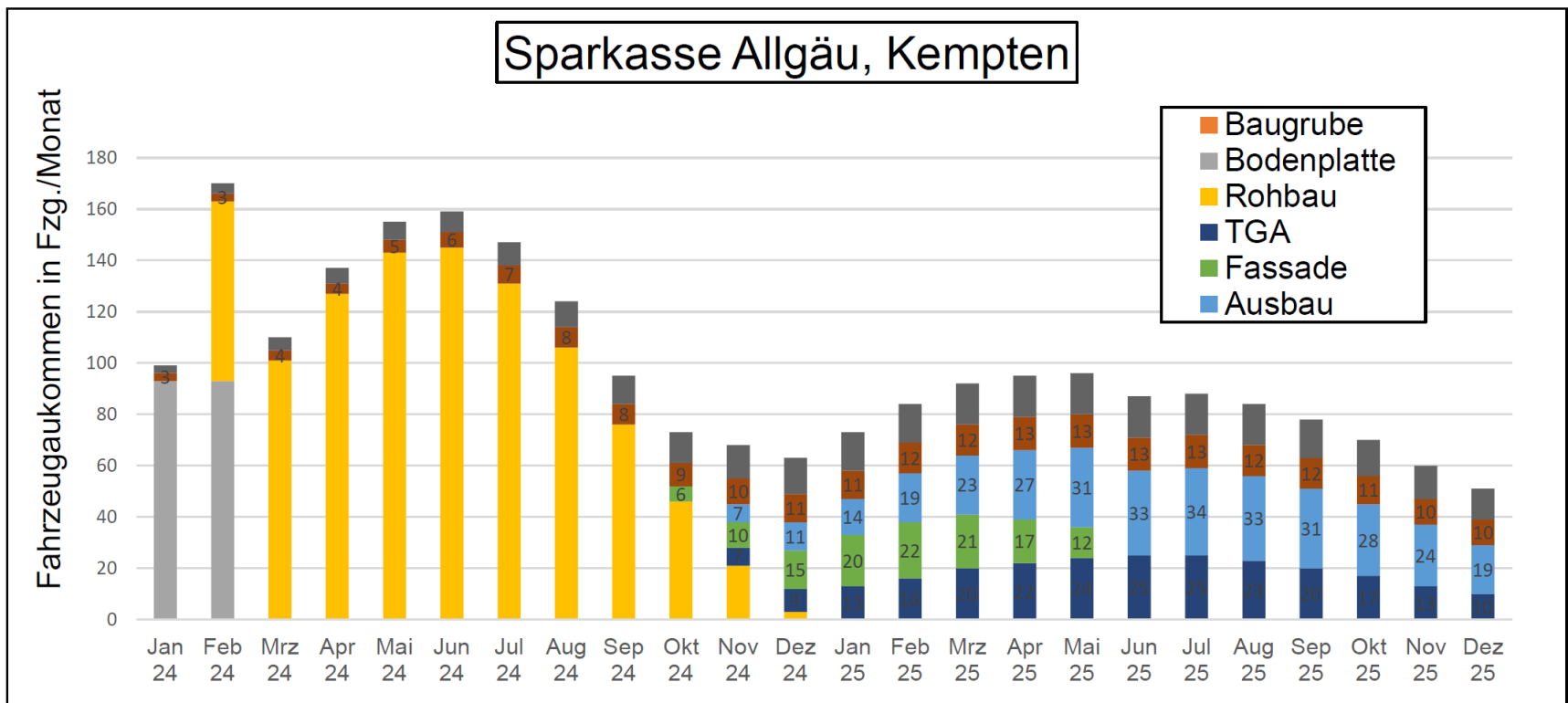


Bild 1: Zeitliche Entwicklung des Fahrzeugaufkommens für die Baumaßnahme Sparkassenquartier in Kempten



Haltestellen an der ZUM – 12 Stadtbus- und 14 Regionalbuslinien an 25 Haltestellen



Verkehrliche Untersuchung der ZUM

Fa. VCDB mit Unterstützung der Sparkasse

Fragestellungen

1. Wie kann der ÖPNV während der Bauphase betrieben werden?
2. Ist die ZUM unabhängig von der Baustelle zukunftsfähig?
3. Wie gut funktioniert alternativ ein dezentrales ÖPNV-System mit einem Nord- und einem Südhub?





Südhub (SH) - Hauptbahnhofsvorplatz



Verkehrliche Untersuchung der ZUM

Danke für Ihre Aufmerksamkeit!

Der Bericht dient zur Kenntnis.