

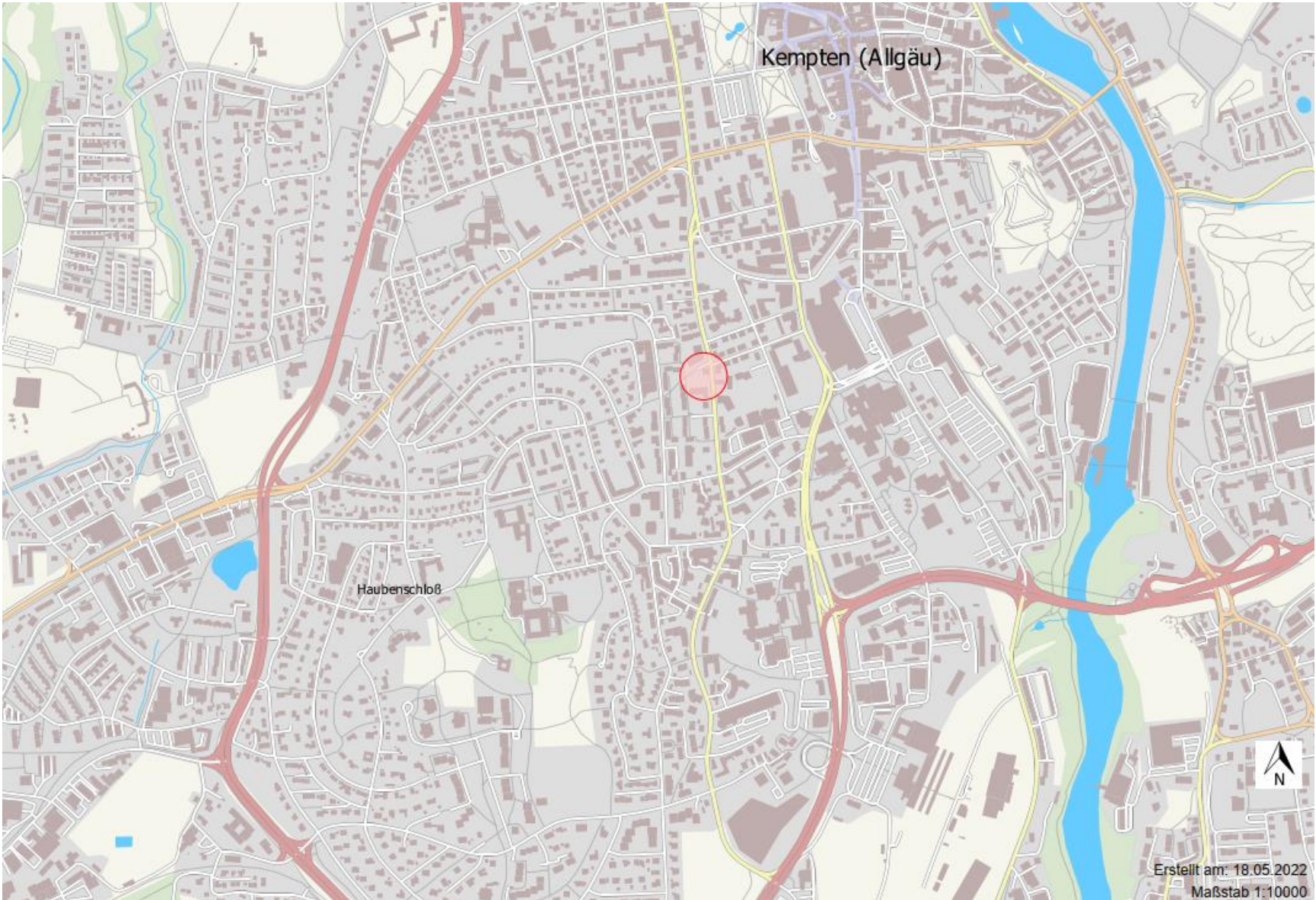
Gestaltungsbeirat

Stadt Kempten (Allgäu)

Sitzung 1. Dezember 2022

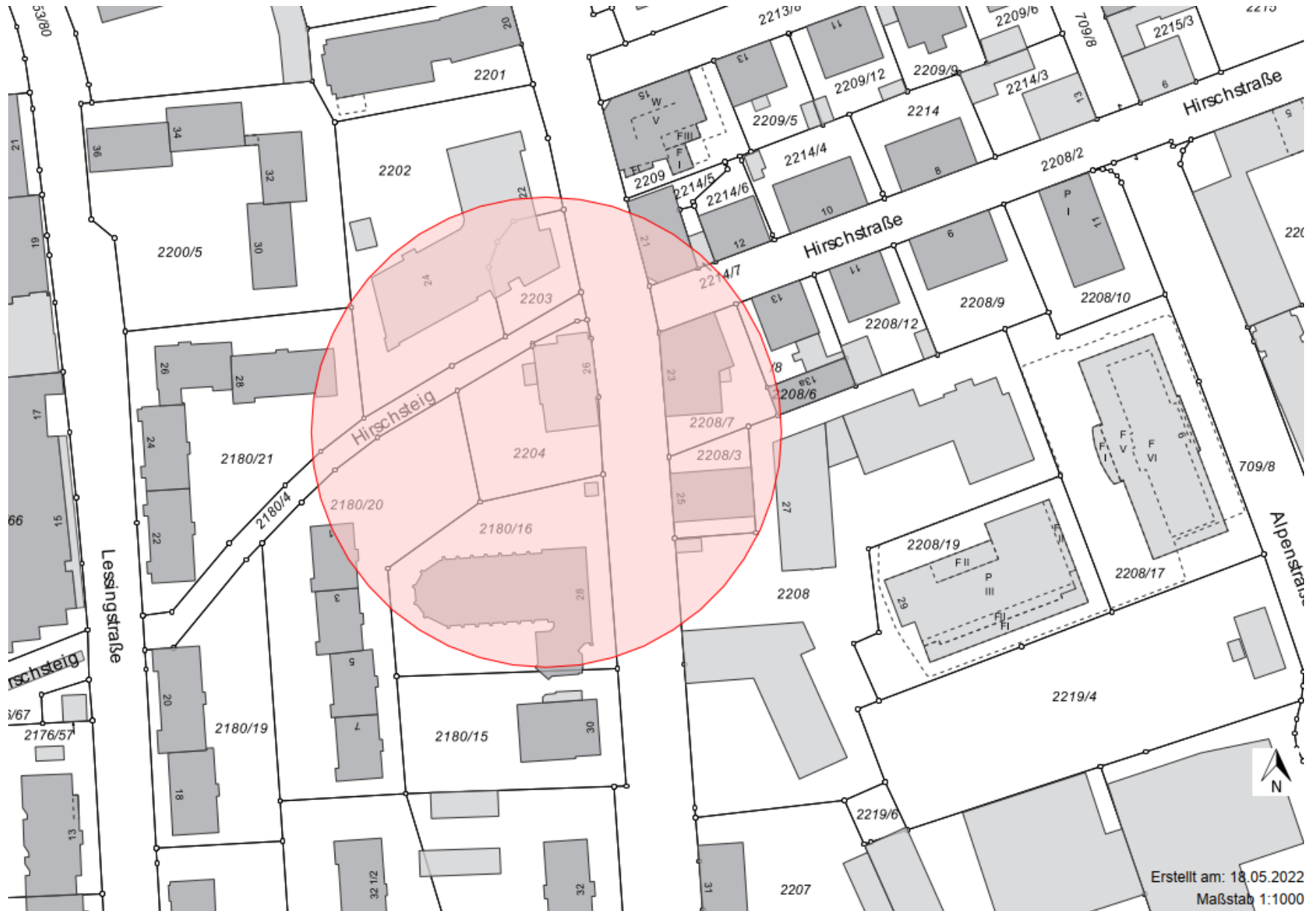
TOP 1

Immenstädter Straße 26 - Wiedervorlage





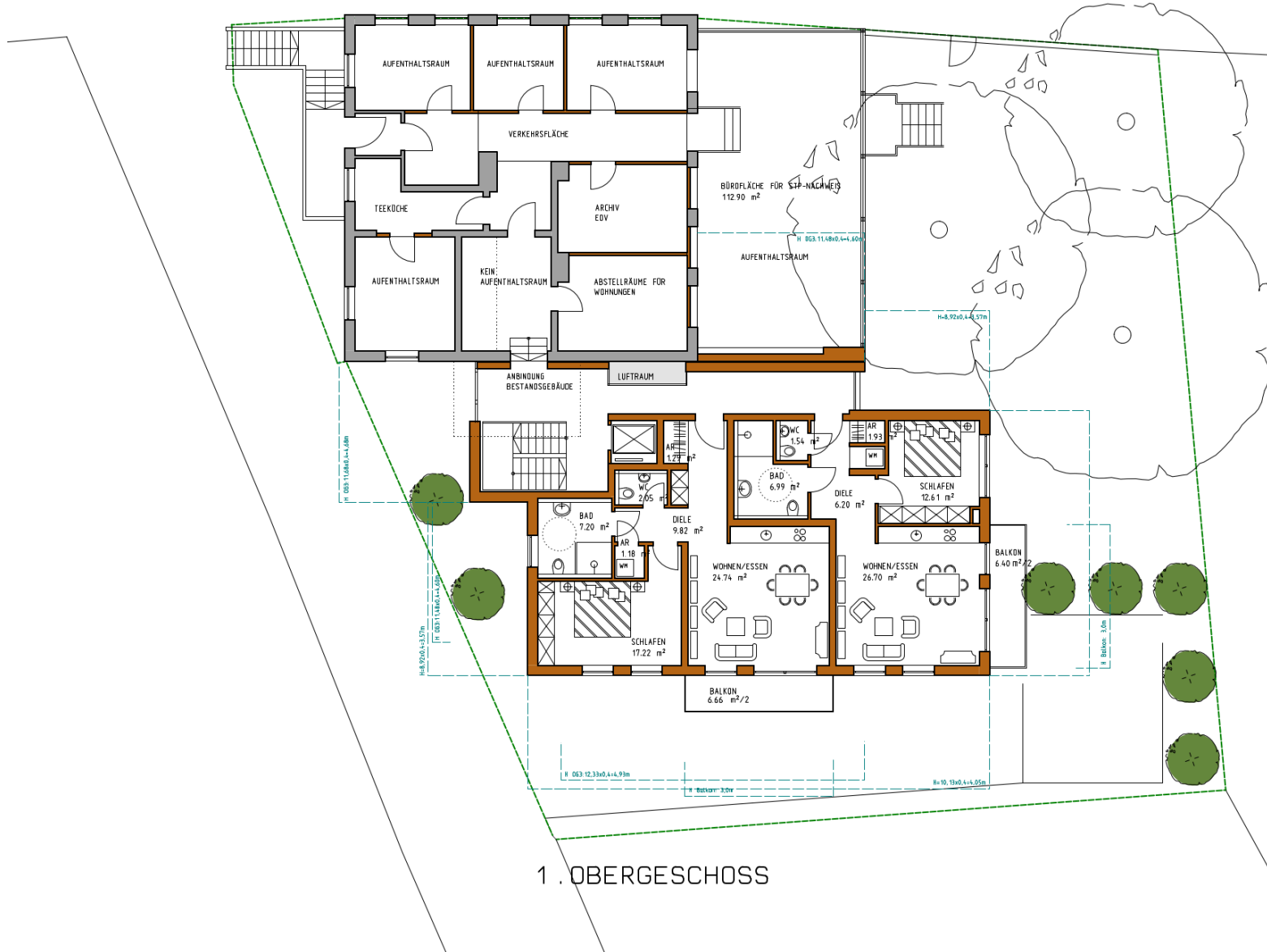
Erstellt am: 18.05.2022
Maßstab 1:1000







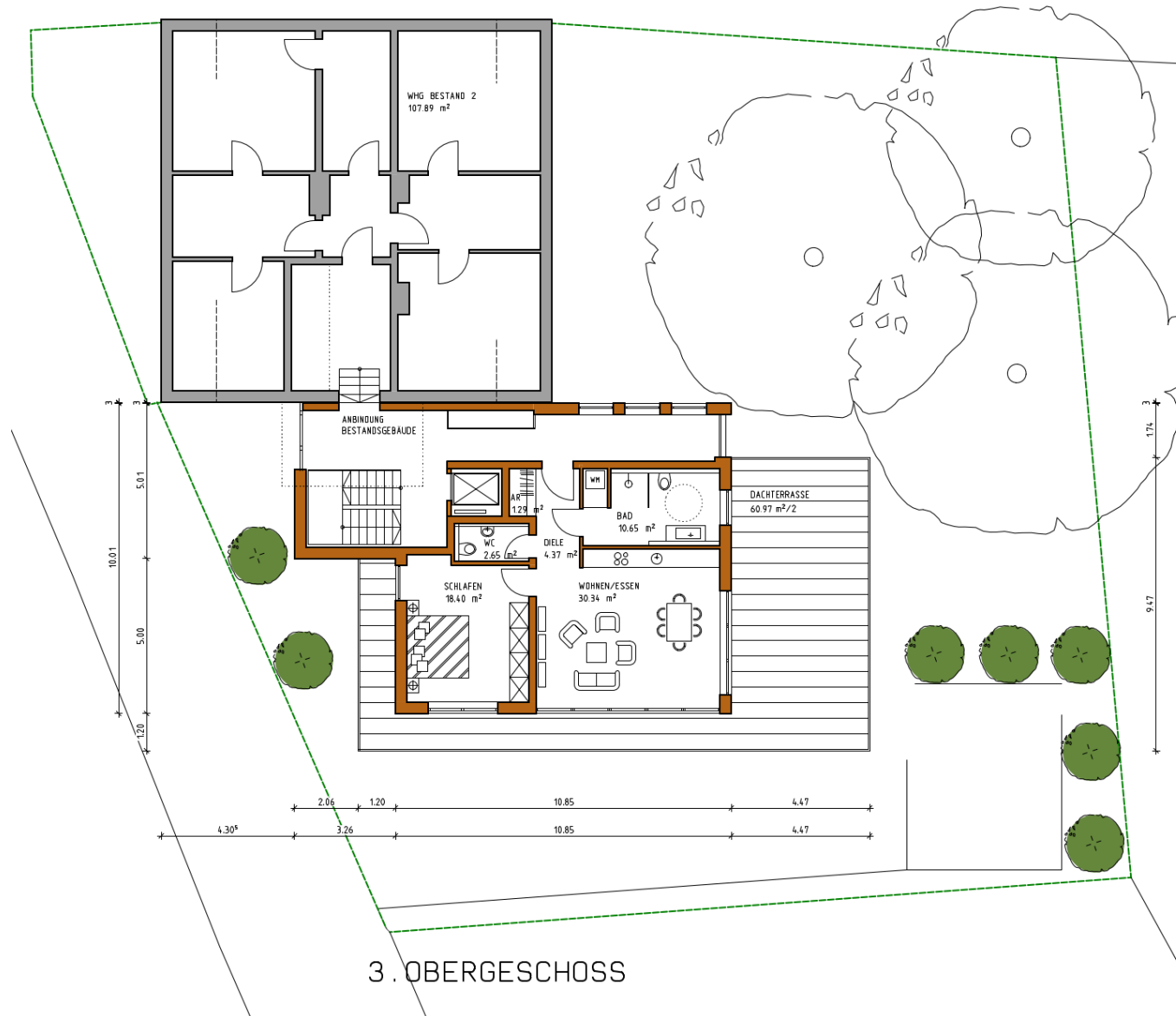




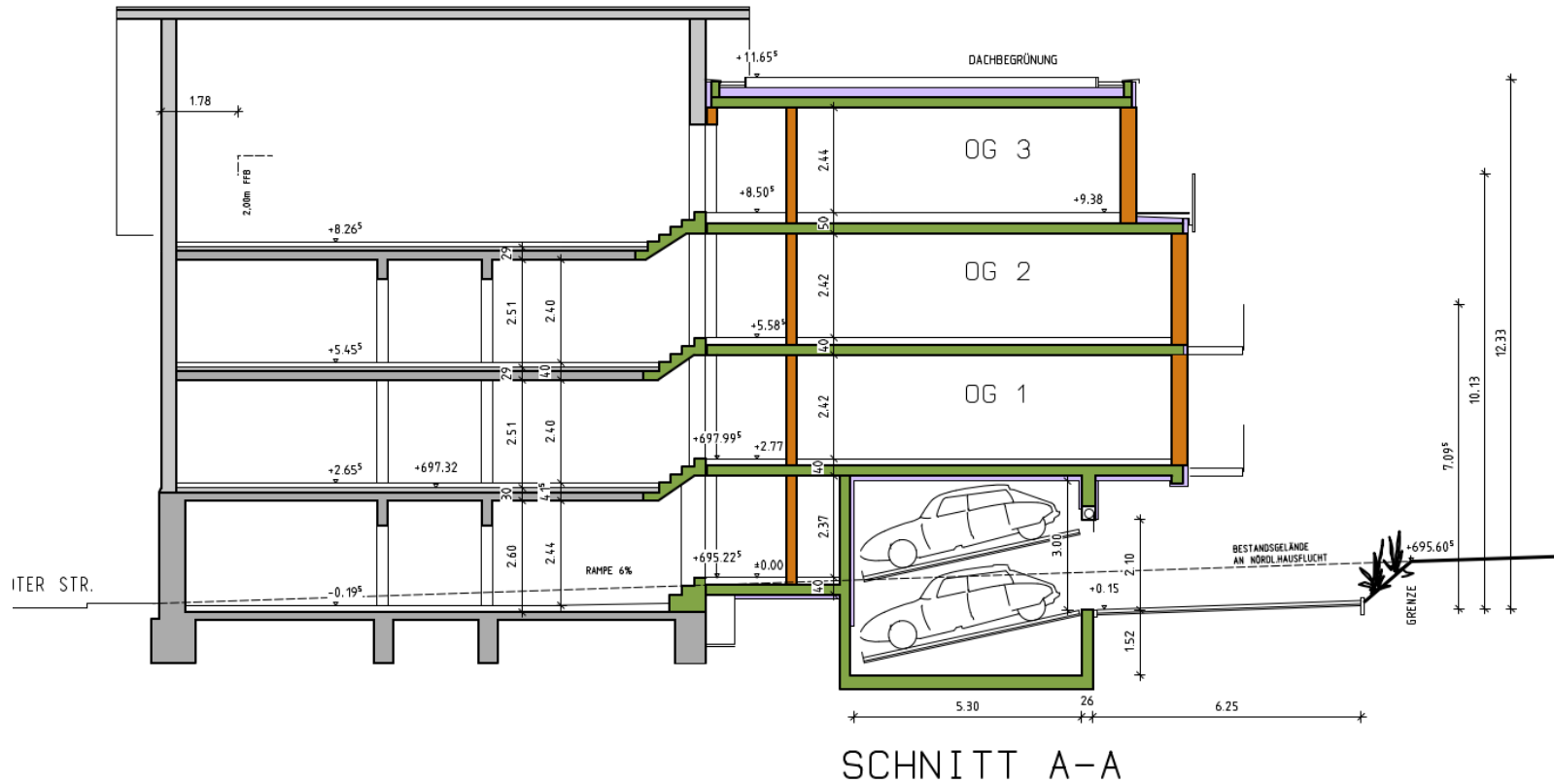
1. OBERGESCHOSS



2. OBERGESCHOSS



3. OBERGESCHOSS





NORDEN



WESTEN



SÜDEN



OSTEN

Stellplatznachweis

Anbau:

5 Wohnungen < 110m²

Mehrfamilienhäuser und sonstige
Gebäude mit Wohnungen,
gemäß Pkt. 1.2 Stellplatzsatzung

1 Stpl. je
Wohnung <110 m²

5 Stellplätze

Bestand:

2 Wohnungen < 110m²

Mehrfamilienhäuser und sonstige
Gebäude mit Wohnungen,
gemäß Pkt. 1.2 Stellplatzsatzung

1 Stpl. je
Wohnung <110 m²

2 Stellplätze

Für Stellplatznachweis anrechenbare Bürofläche EG: 115 m²

Büro- und Verwaltungsräume
allgemein

1 Stpl. Je 40 m² NF,
mind. 1 Stpl.

3 Stellplätze

Stellplatzbedarf

10 Stellplätze

Es werden 10 Stellplätze auf dem Grundstück nachgewiesen.