

## Erweiterung der Landwirtschaftsschule Kempten

Gestaltungsbeirat 28.06.2022



M 1:500

Lageplan Bestand

### Anlass und Umfang der Planung

Das Amt für Ernährung, Landwirtschaft und Forsten sowie die Landwirtschaftsschule haben erhöhten Platzbedarf beim Zweckverband Landwirtschaftsschule angemeldet. Die vorliegende Studie untersucht die Möglichkeiten einer Erweiterung auf dem Grundstück Adenauerring 97, 87439 Kempten.

Durch die Umstrukturierung bzw. Zusammenlegung von Landwirtschaftsämtern in Bayern ergibt sich auch am Standort Kempten für das AELF mehr Platzbedarf.

Folgende zusätzliche Räumlichkeiten sind dringend erforderlich:

- Büros – die im bisherigen Gemeinschaftsraum eingebaut werden können und so eine bisher fehlende Verbindung im 1. Obergeschoss von Haus A über Haus B ins Haus C ermöglichen
- 1 Vortragssaal – Aula – teilbar in zwei Unterrichtsräume
- 1 Werkraum
- Werkstatt und Büro für Hausmeister

Darüber hinaus soll eine weitgehende Barrierefreiheit im Zuge der Erweiterung erreicht werden. Bisher gibt es keinen barrierefreien Zugang.

### Grundzüge der Planung

Neubau wird als eingeschobiger „Pavillon“ am Adenauerring geplant:

- Öffentlicher Bereich (Aula/Versammlungsraum) direkt am Eingangsbereich
- Ebenerdiger Zugang für den Erweiterungsbau, für die Unterrichtsräume im EG Haus A
- Rampe für den Zugang zum Haus B (somit barrierefreies Erreichen des zentralen Aufzugs)
- Ebenerdiger Zugang im UG für Werkraum, für Maschinenring und mit Rampe zum Haus B (zentraler Aufzug)
- Die Vertiefung vor Haus A wird durch den Neubau verdeckt – der innenliegende Hof wird nicht mehr direkt vom Ring aus erschlossen, sondern von den Parkplätzen aus über eine neue Rampe
- Keine Parkplätze mehr im Innenhof; nur interne Anlieferung und Vorbereich für Werkraum, Maschinenring und Hausmeister

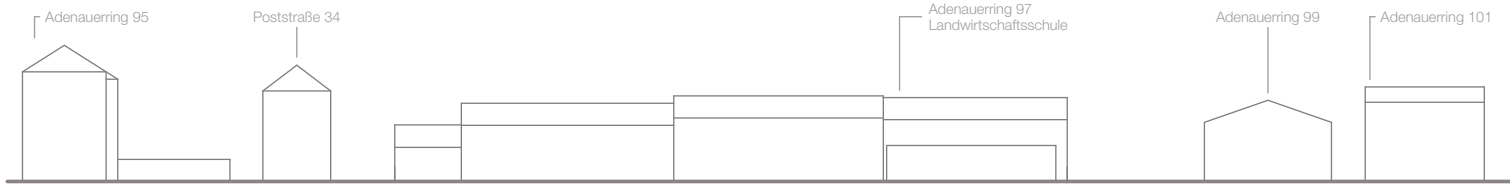
Untersucht wurde auch, den Anbau an der Ostseite zu errichten – zur Mittelschule hin:

#### Vorteile:

- Westseite bleibt frei
- Geringe Schallbelastung vom Ring

#### Nachteile:

- Erschließung äußerst schwierig:  
entweder durch den bestehenden Unterrichtssaal (der verkleinert werden müsste) -> Umwege  
oder kompletter Umbau des Treppenhauses: äußerst schwierig aufgrund der Podest-Teppen
- Untergeschoß schwer nutzbar durch Hanglage
- Barrierefreiheit schwer zu realisieren
- Städtebaulich nicht überzeugend



M 1:1000

Straßenabwicklung Adenauerring



M 1:2000

Schwarzplan Bestand



M 1:2000

Schwarzplan neu

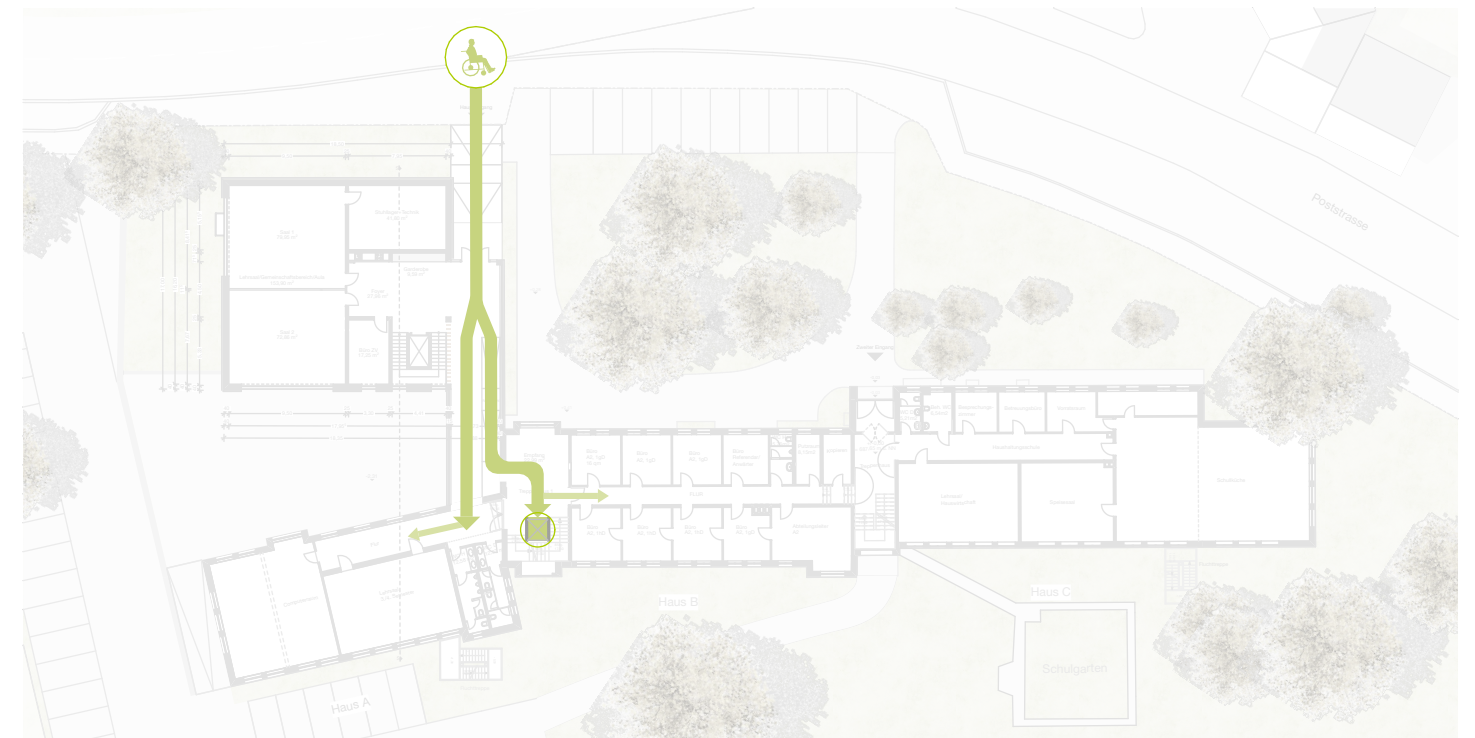




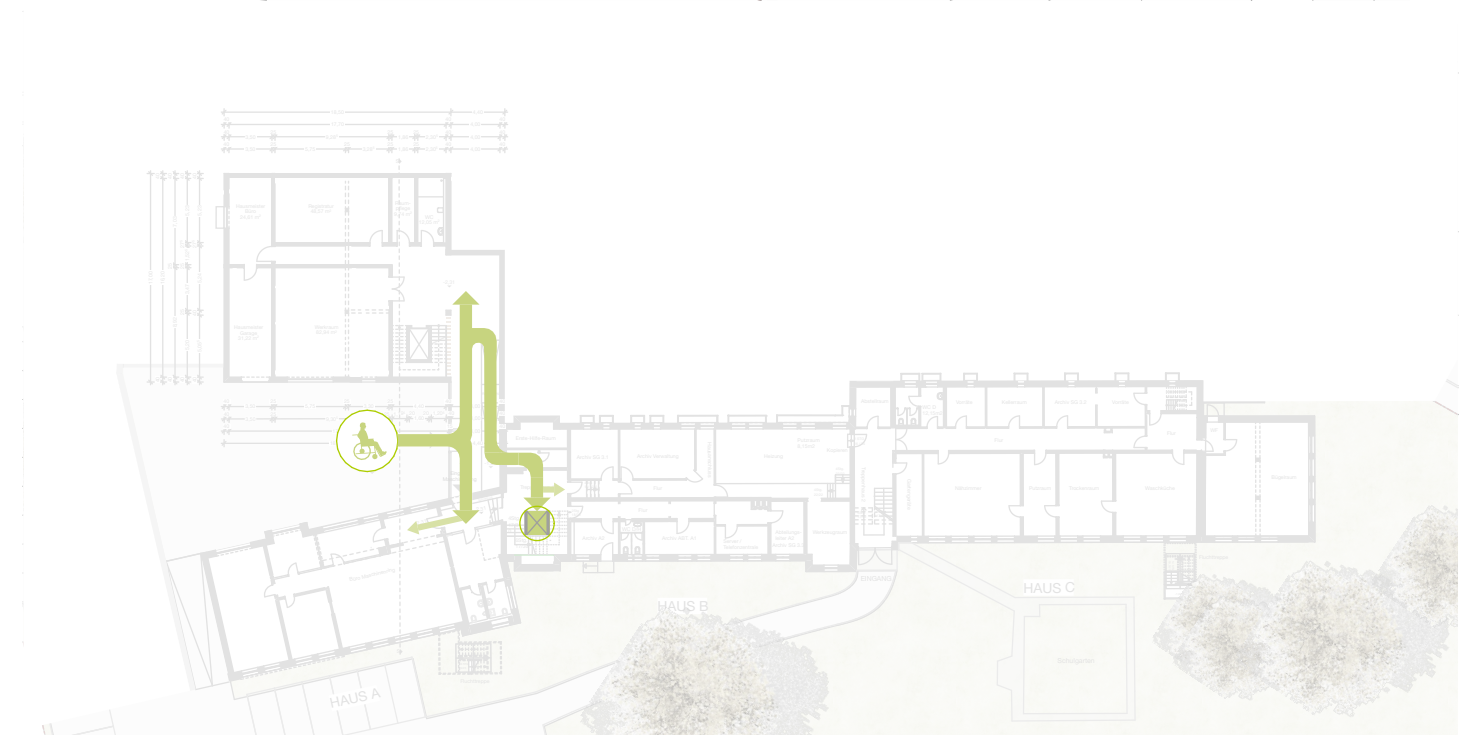


M 1:500

Lageplan neu



Erschließungskonzept Erdgeschoss

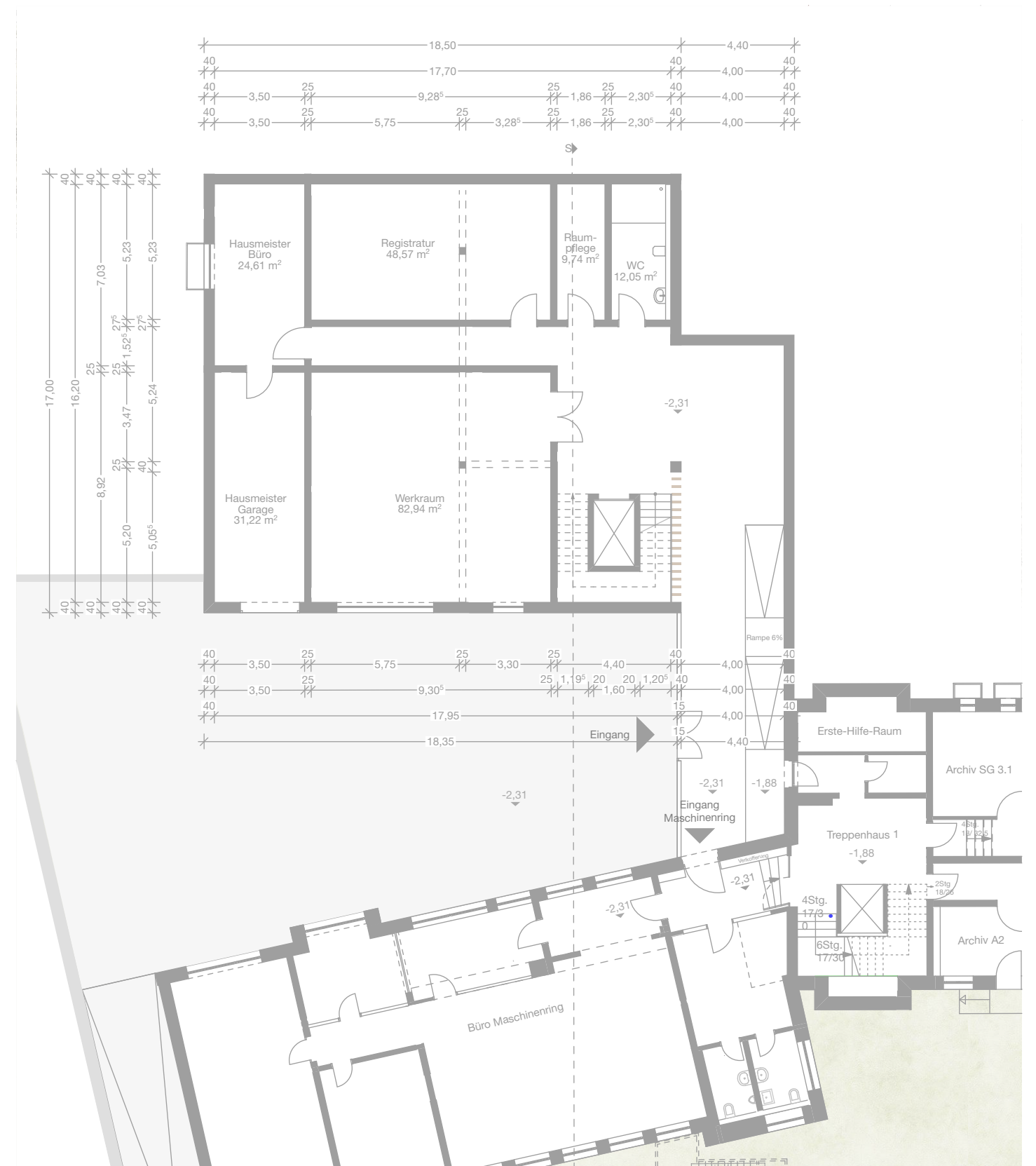


Erschließungskonzept Untergeschoss



M 1:200

Grundriss Erdgeschoss



M 1:200

Grundriss Untergeschoss

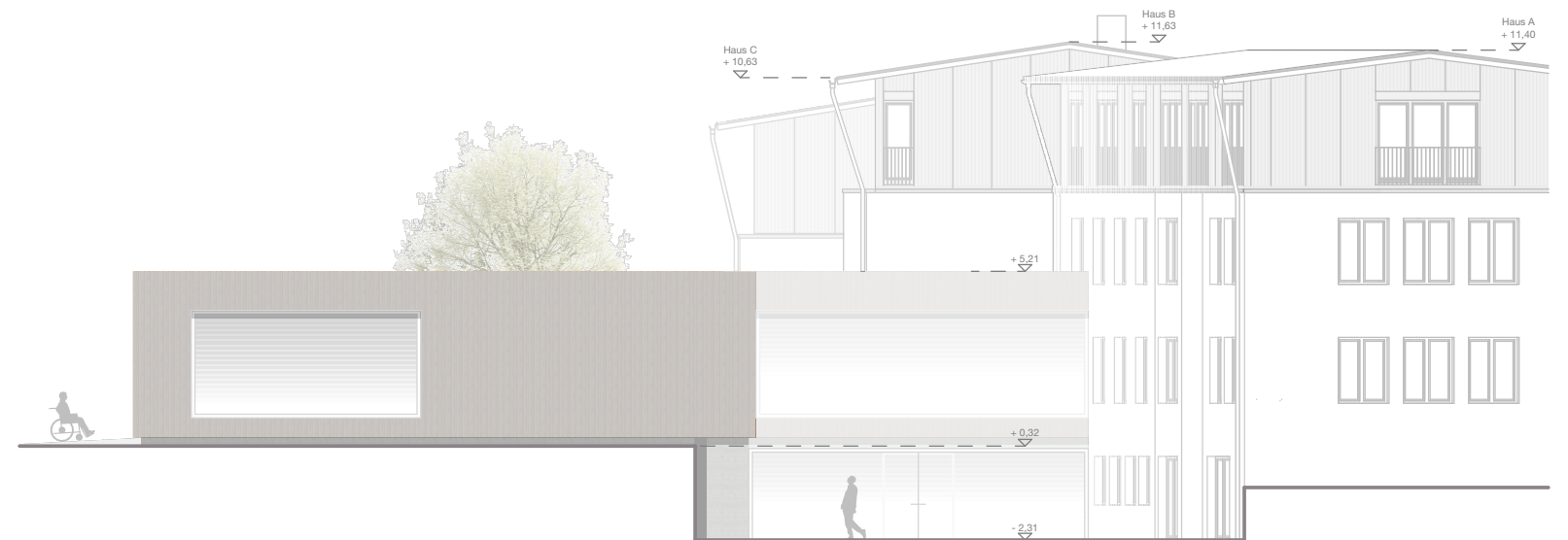






M 1:200

Ansicht West



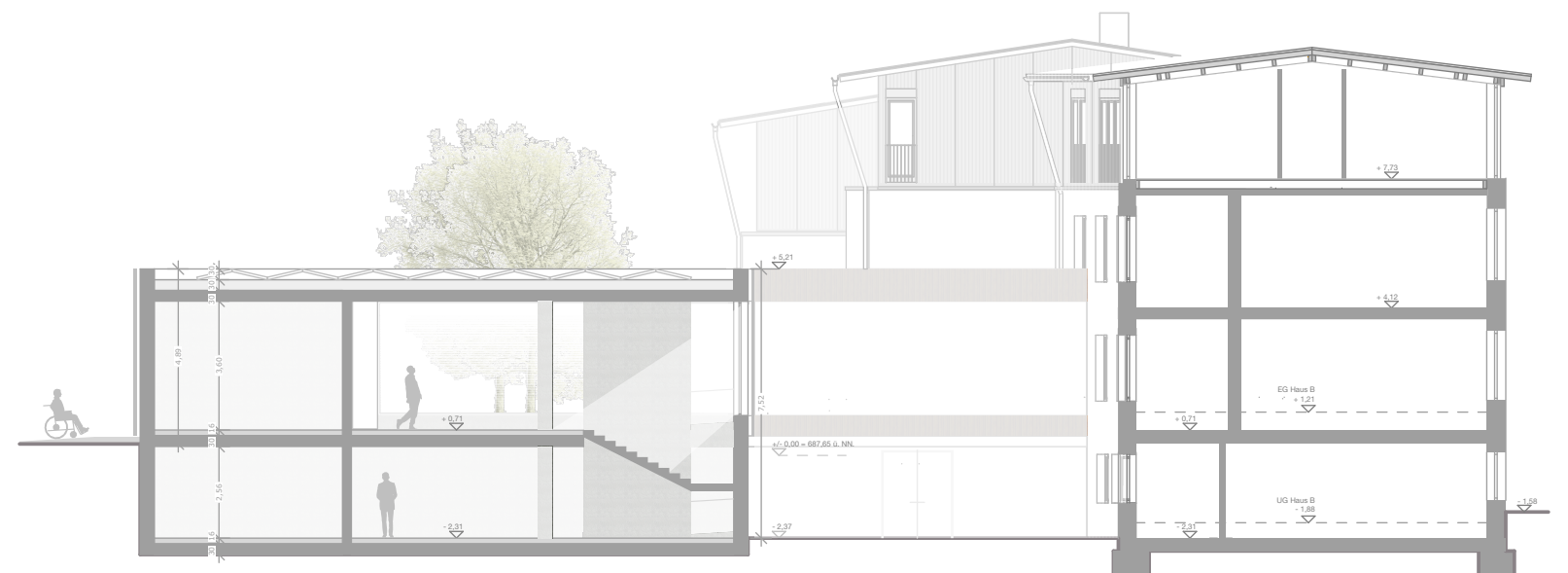
M 1:200

Ansicht Süd



M 1:200

Ansicht Ost



M 1:200

Schnitt

