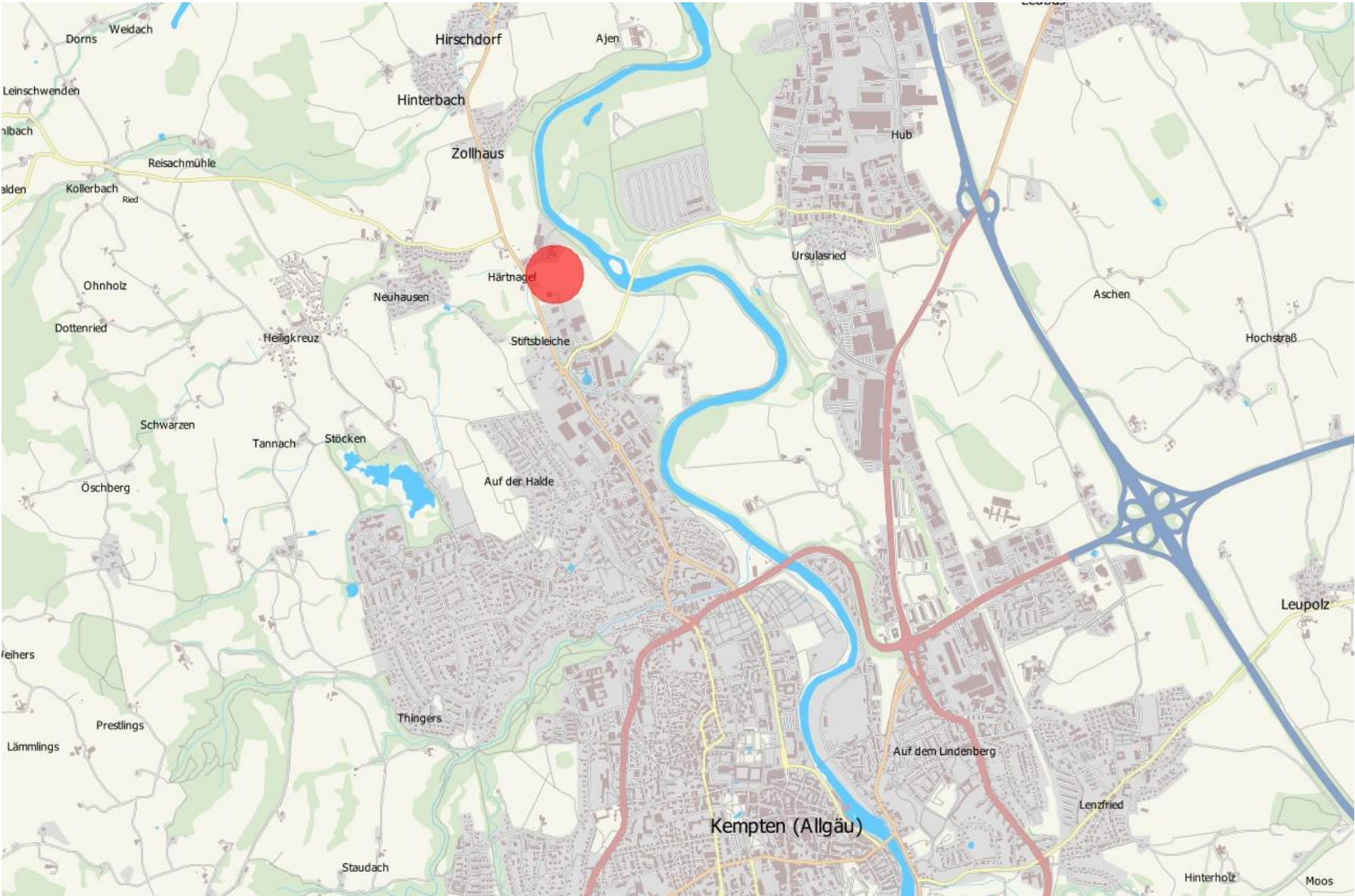


Bebauungsplan „Stiftsbleiche II“

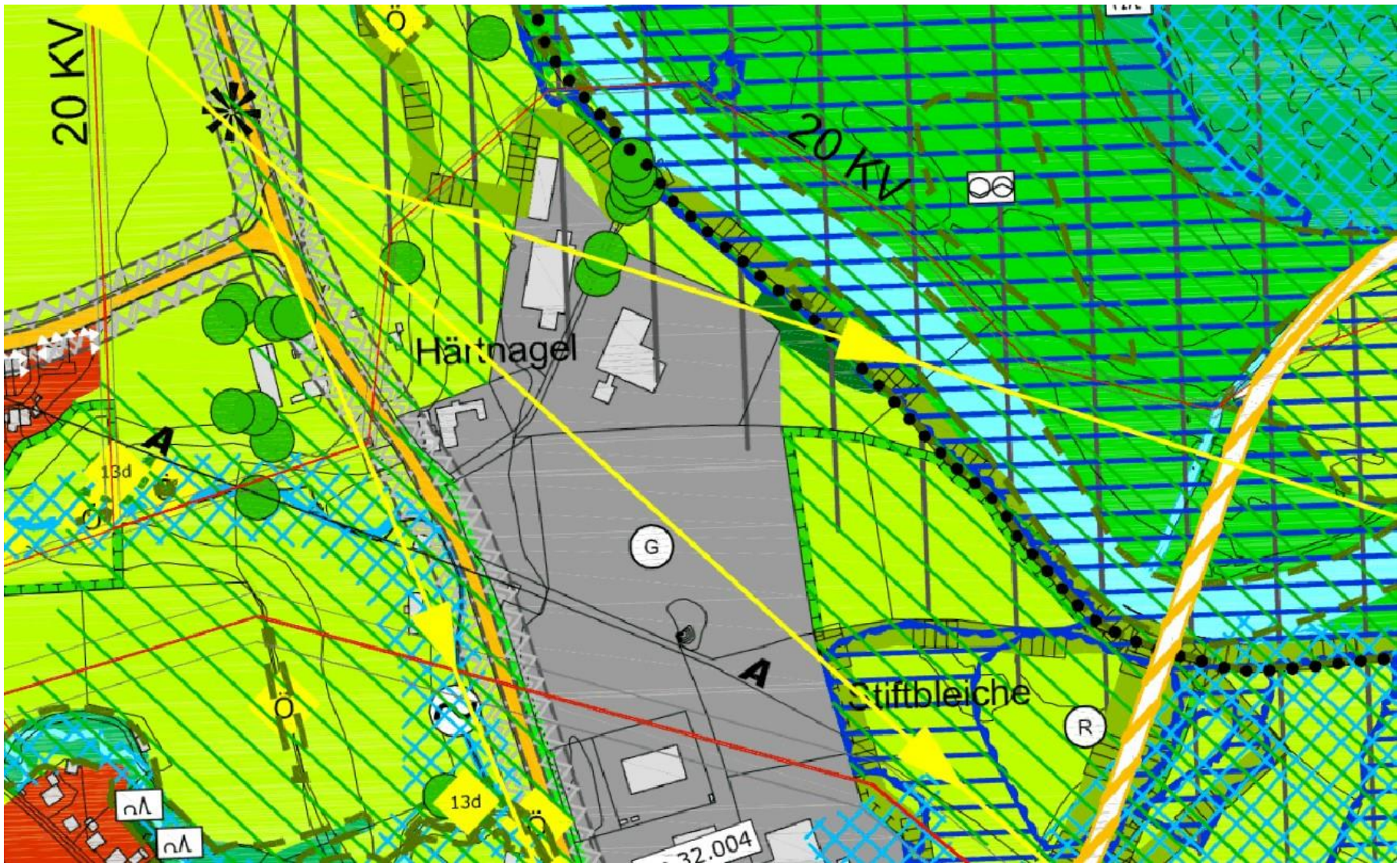
im Bereich zwischen Memminger Straße, Iller, Härtnagel
und Thomas-Dachser-Straße

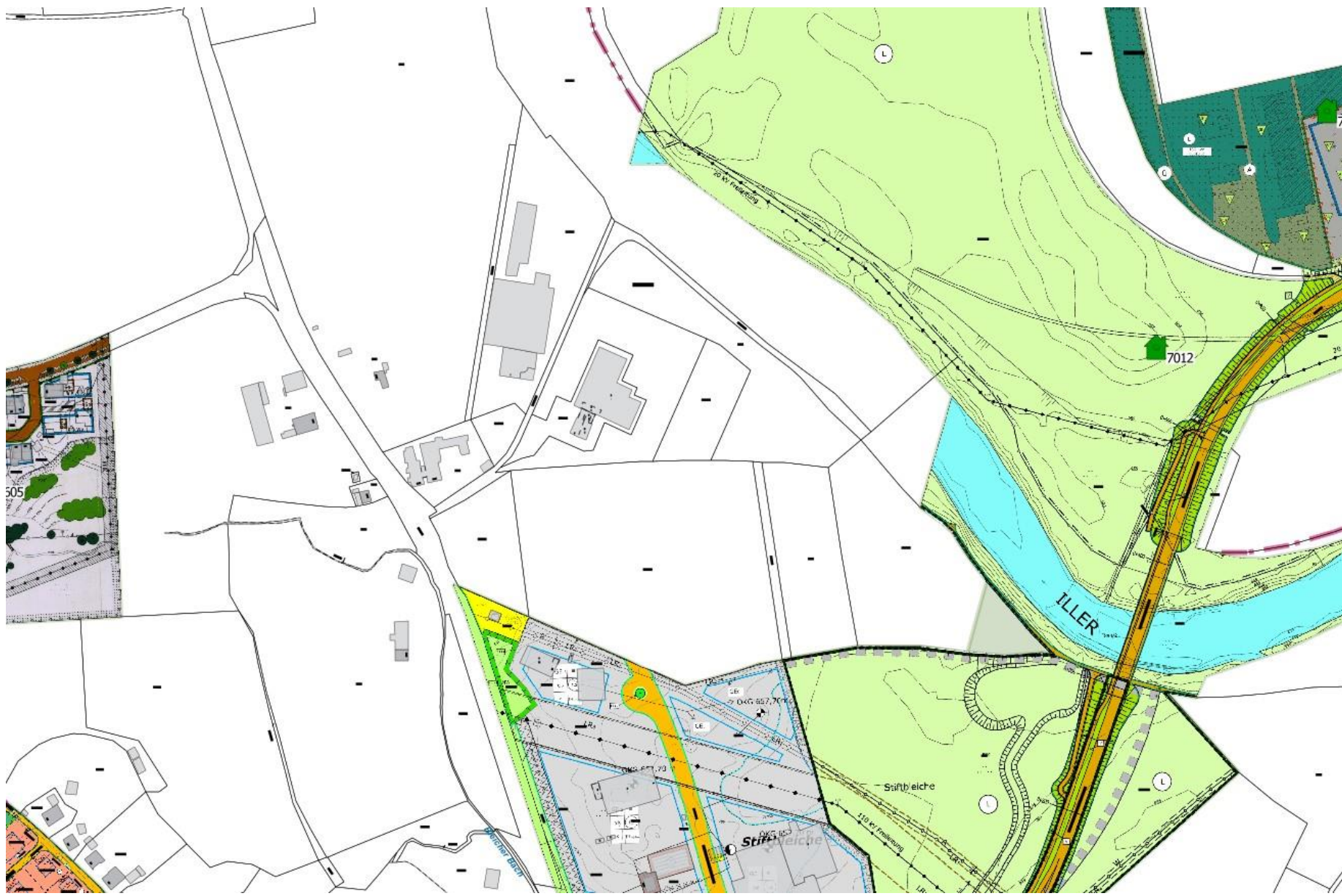
Aufstellungsbeschluss

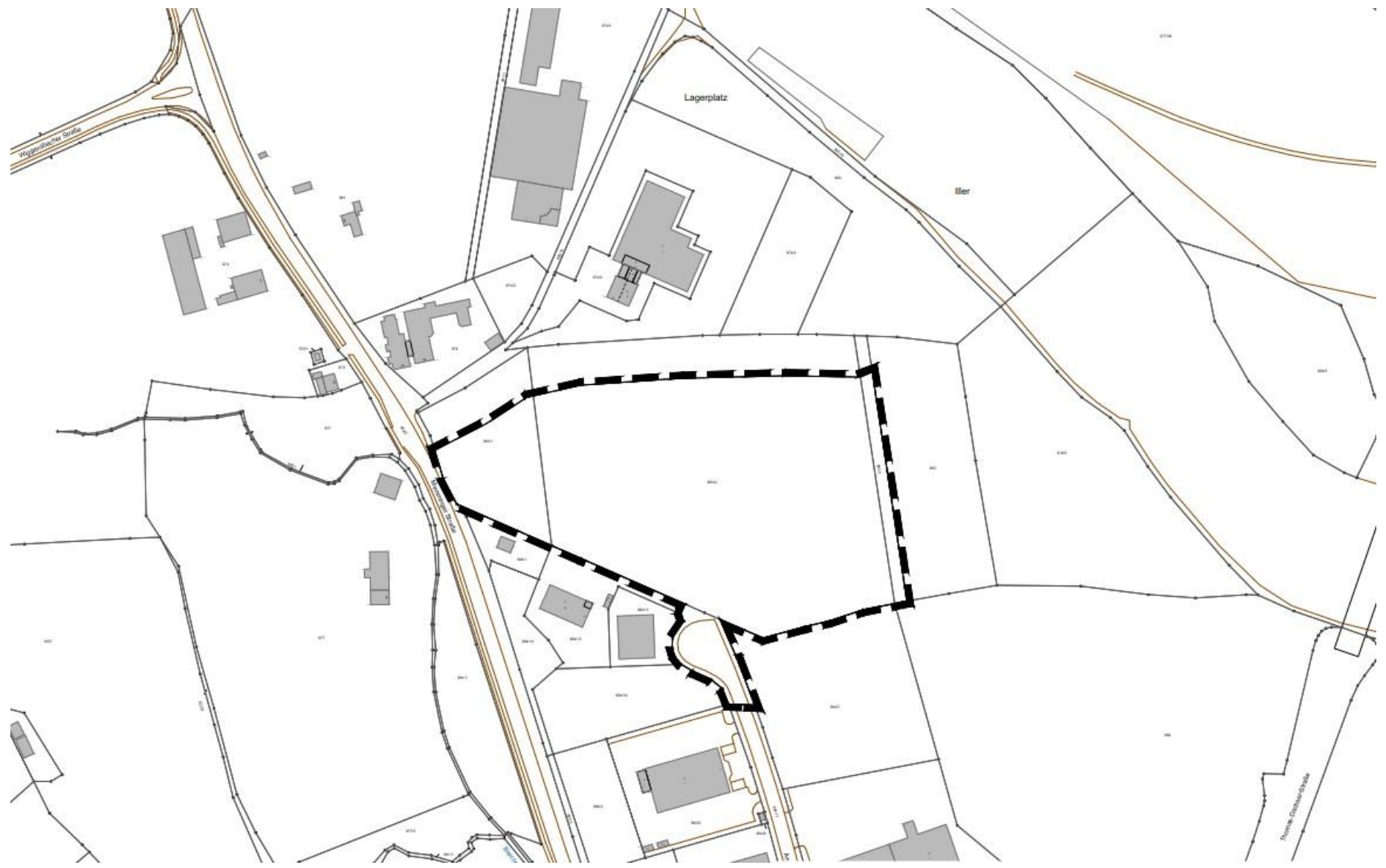
Planungs- und Bauausschuss am 01.06.2022
Stadtrat am 02.06.2022











Voraussichtlicher Verfahrensablauf:

- 3./4. Quartal 2022 frühzeitige Beteiligung
- 4./1. Quartal 2022/2023 Billigungs- und Auslegungsbeschluss
- 1./2. Quartal 2023 öffentliche Auslegung
- Voraussichtlich 2./3. Quartal 2023 Satzungsbeschluss

Dem Stadtrat wird empfohlen, folgenden Beschluss zu fassen:

Die Aufstellung des Bebauungsplan „Stiftsbleiche II“ im Bereich zwischen Memminger Straße, Iller, Härtnagel und Thomas-Dachser-Straße mit dem im Lageplan des Stadtplanungsamtes vom 01.06.2022 eingetragenen Geltungsbereich wird beschlossen.

Mit der Aufstellung des Bebauungsplans soll das Gewerbegebiet Stiftsbleiche erweitert und so neue Gewerbeflächen geschaffen werden. Das Stadtplanungsamt wird mit der Durchführung des Verfahrens beauftragt.