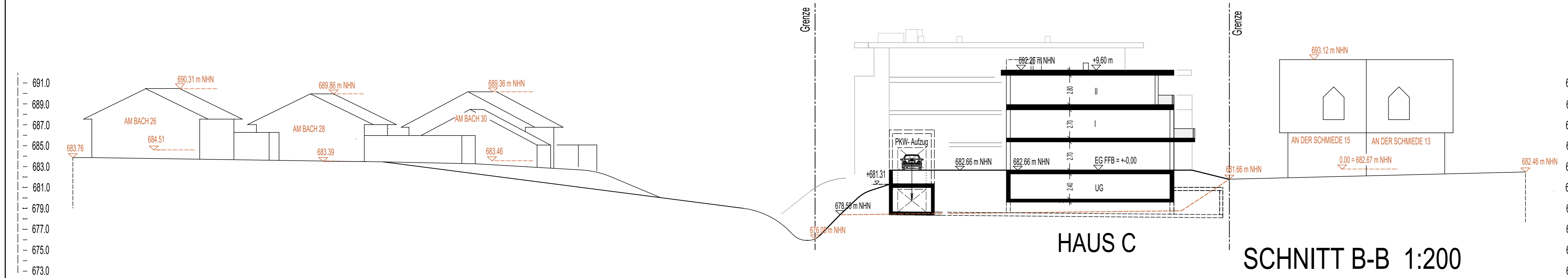
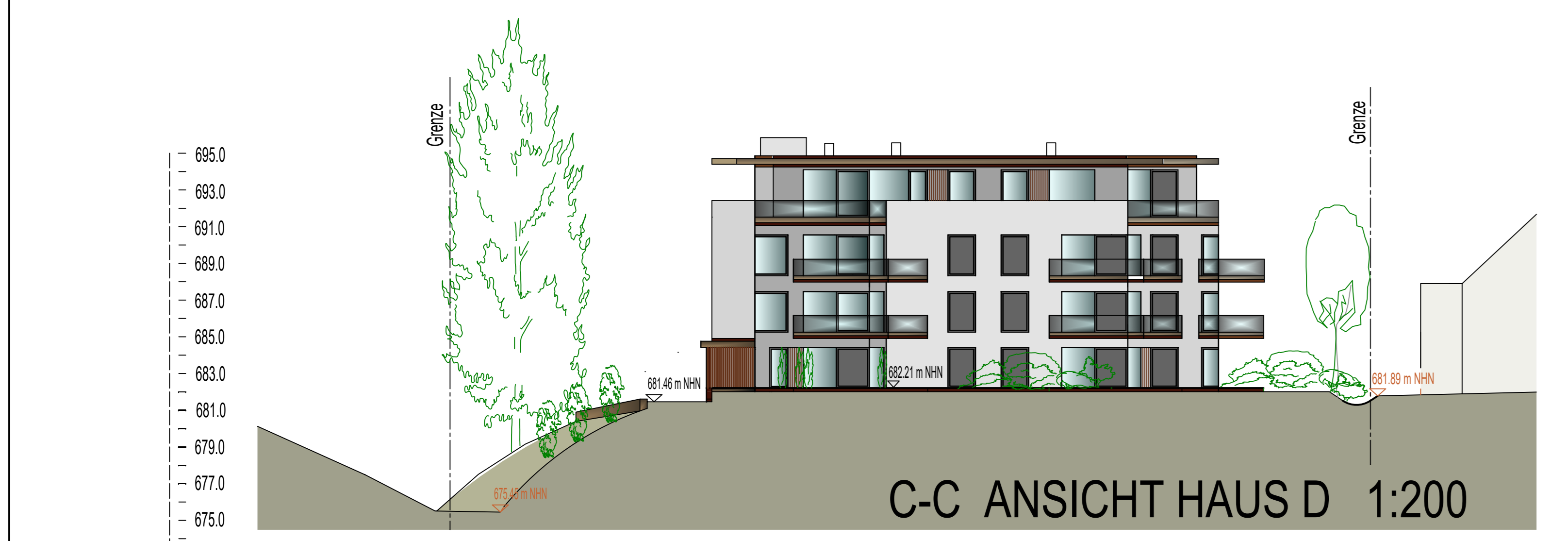


SCHNITT A-A 1:200

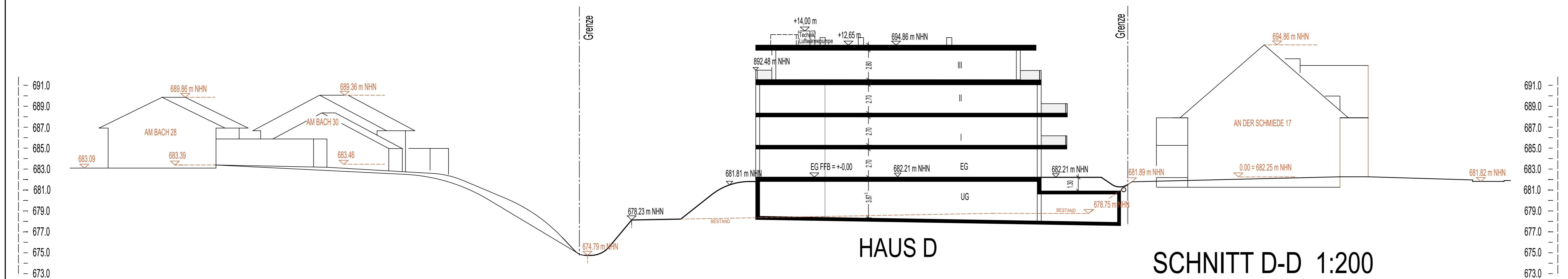


SCHNITT B-B 1:200



C-C ANSICHT HAUS D 1:200

# "GRÜNE MITTE NEUHAUSEN"



SCHNITT D-D 1:200



LAGEPLAN 1:500

**MATERIALKONZEPT**

Fassadenputz	Fassadenplatten	Fenster	Kunststoff	Fassadenverkleidung	Glas	Sommerenschutz	Treiffl. gl.	Fassadenputz	Betonplatten

**PLANZEICHENERKLÄRUNG:**

	Terrassen		TG-Umgebung
	Geplantes Gebäude I - II		Schnittlinie
	Geplantes Gebäude III - IV und Gebäude II mit Satteldach		Geltungsbereich
	Öffentliche Verkehrsfläche		bestehende Grundstücksgrenzen
	Private Verkehrsfläche		1002 bestehende Flurnummern
	Private Grünfläche		Gebäude Bestand
	Private Gartenfläche		Baum Planung Wuchsklasse I
	Böschung		Baum Planung Wuchsklasse II
			Baum Planung Wuchsklasse III

Höhensystem: DHN2016  
Höhenstatus 170



**Kempten Allgäu**

**6. Änderung des Bebauungsplans "Neuhausen Süd"**  
Vorhabenbezogener Bebauungsplan  
"Südlich Bleicher Bach" im Bereich zwischen  
den Straßen Neuhausen und An der Schmiede  
und dem Bleicher Bach

Plan-Nr.	Maßstab	Stadt Kempten (Allgäu), Stadtplanungsamt	Datum
604-6	1:5000, 1:1000, 1:500, 1:200		23.07.2020 23.09.2021 17.02.2022 01.06.2022
Lagepläne	Schnitte		
Legende			

HB = 700 / 1500 (1:05m)  
Allplan 2011