

Neubau 10. Grundschule am  
Aybühlweg

**Außenperspektive**



PLANVERFASSER balda architekten gbmh  
kurt-huber-ring 9, 82256 fürstenfeldbruck,  
tel: 08141/31 576-00, fax:08141/31 576-09

# Neubau 10. Grundschule am Aybühlweg

## Lageplan



# Neubau 10. Grundschule am Aybühlweg

## Lageplan



### **BARRIEREFREIHEIT** AUSSENANLAGEN nach DIN 18040

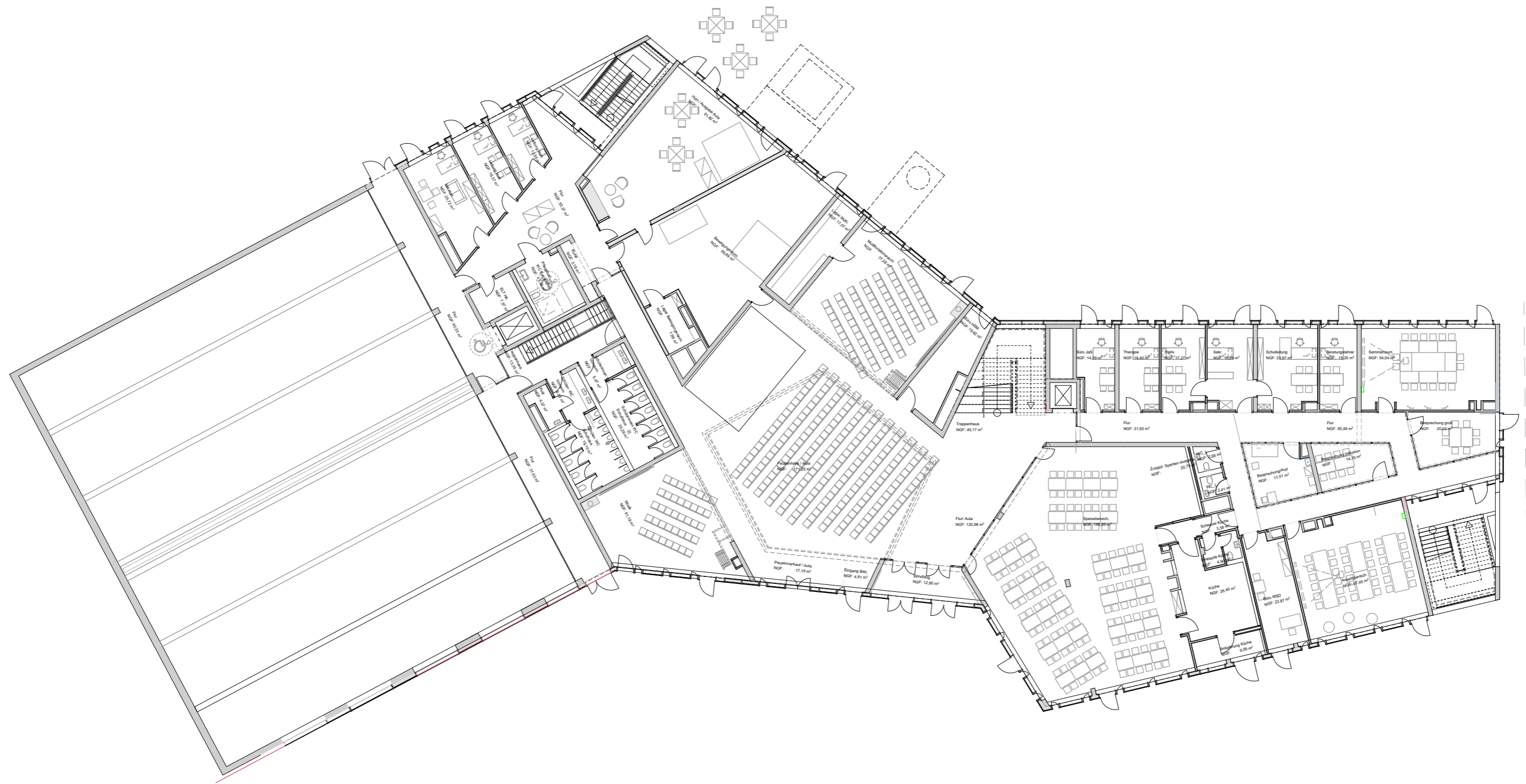
- Stufenanlage**
  - gerader Treppenlauf
  - geschlossene Stufen mit gleichmäßigem Auftritt ohne Unterschneidung
  - Stufenmarkierung für jede Stufenvorderkante in voller Breite
  - Kontrastreiche Materialwahl
  - barrierefreie Handläufe
  - Aufmerksamkeitsfelder vor der obersten und untersten Stufe
- Wege- und Platzflächen**
  - Leitlinie mit visuellem und taktilen Kontrast
  - Leitsystem von der Bushaltestelle zum Haupteingang Schule und Sporthalle
  - kontrastreiche, rutschfeste Beläge mit geringen Fugenanteil
  - Maximalgefälle 6% (mit entsprechenden Podesten)
  - erkennbare Trennung zwischen Geh- und Fahrspur
  - Bordsteinabsenkungen oder Rundborde
  - Fußgängerquerungen und Geschwindigkeitsbegrenzung
  - Beleuchtung
- Barrierefreie Erschließung Dachflächen**
  - über Schulgebäude (Aufzug)
  - Absturzsicherung

PLANVERFASSER **balda architekten gbmh**  
kurt-huber-ring 9, 82256 fürstenfeldbruck,  
tel: 08141/31 576-00, fax:08141/31 576-09

**geiger&waltner landschaftsarchitekten**  
burghaldegasse 26, 87435 kempten

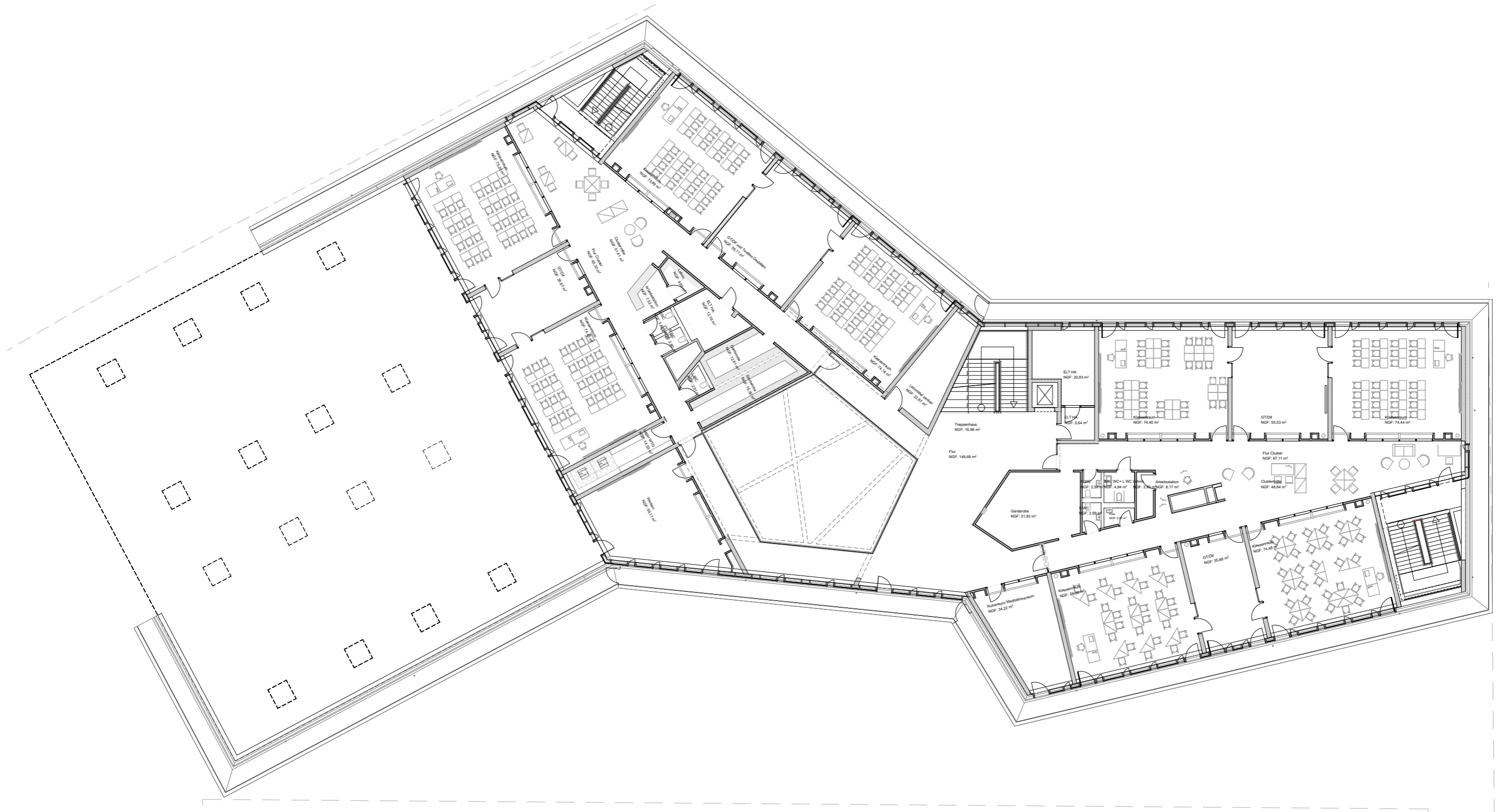
Neubau 10. Grundschule am  
Aybühlweg

**Grundriss EG**



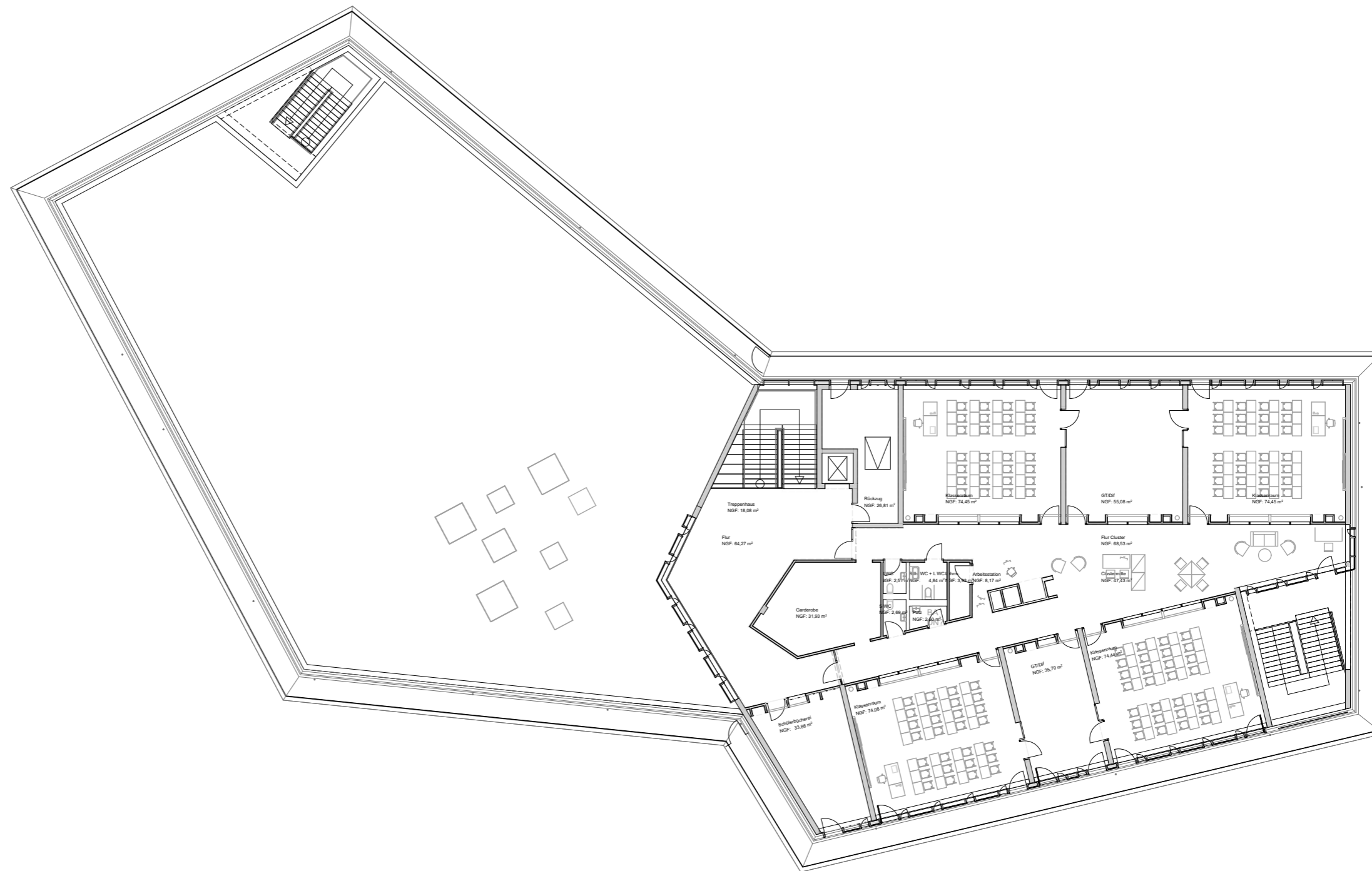
Neubau 10. Grundschule am  
Aybühlweg

**Grundriss OG1**



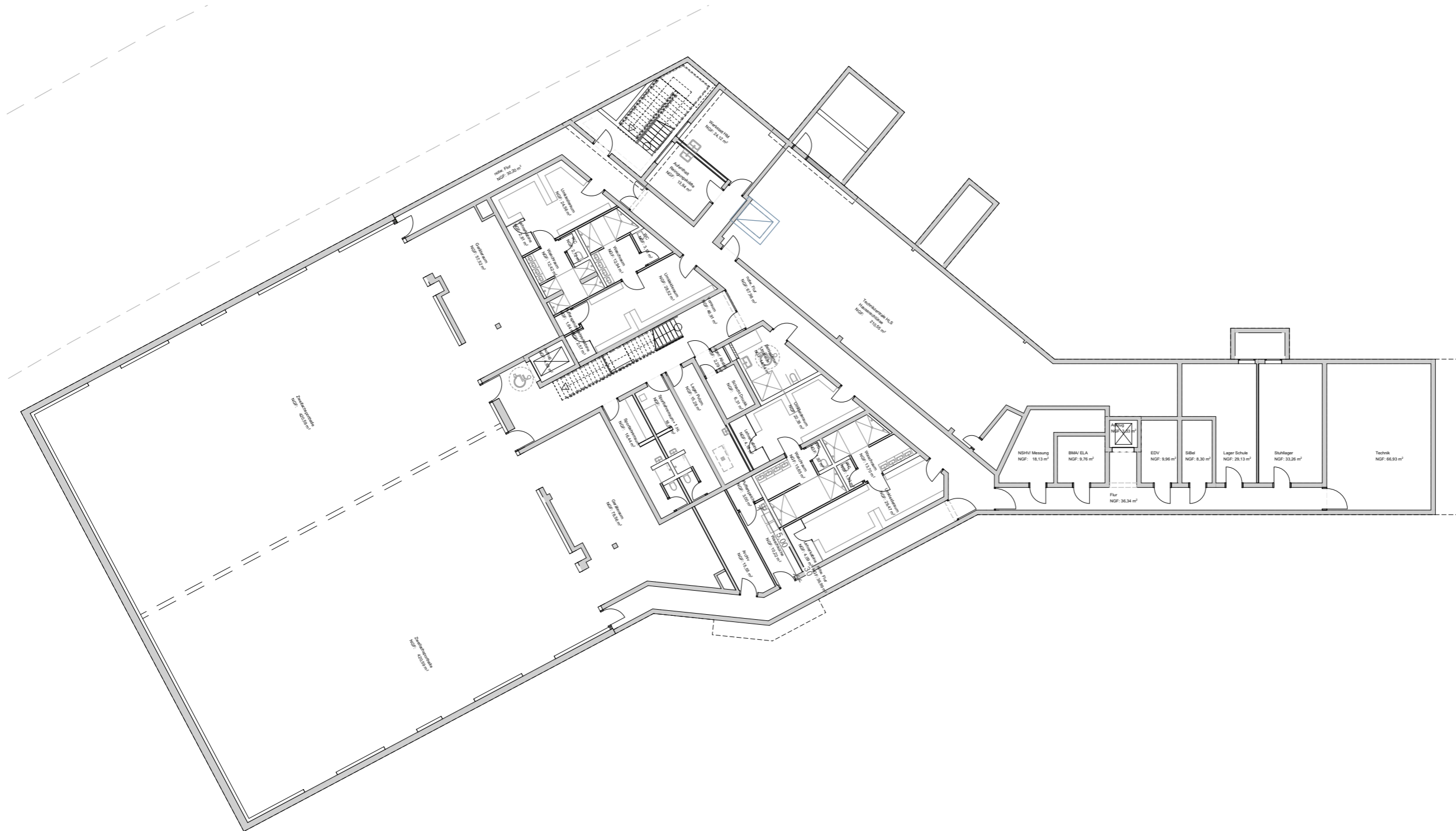
Neubau 10. Grundschule am  
Aybühlweg

**Grundriss OG2**



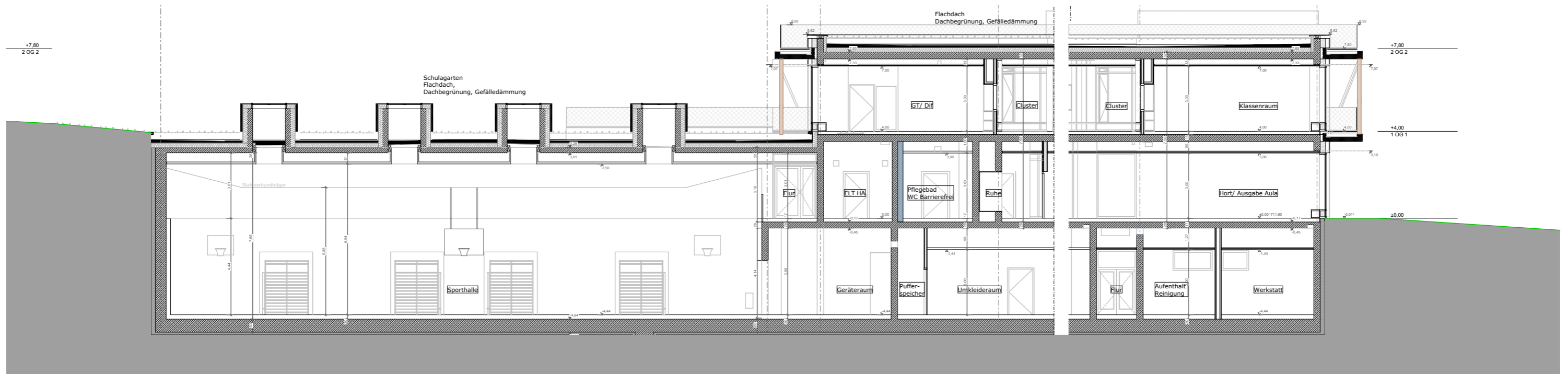
Neubau 10. Grundschule am  
Aybühlweg

**Grundriss UG**

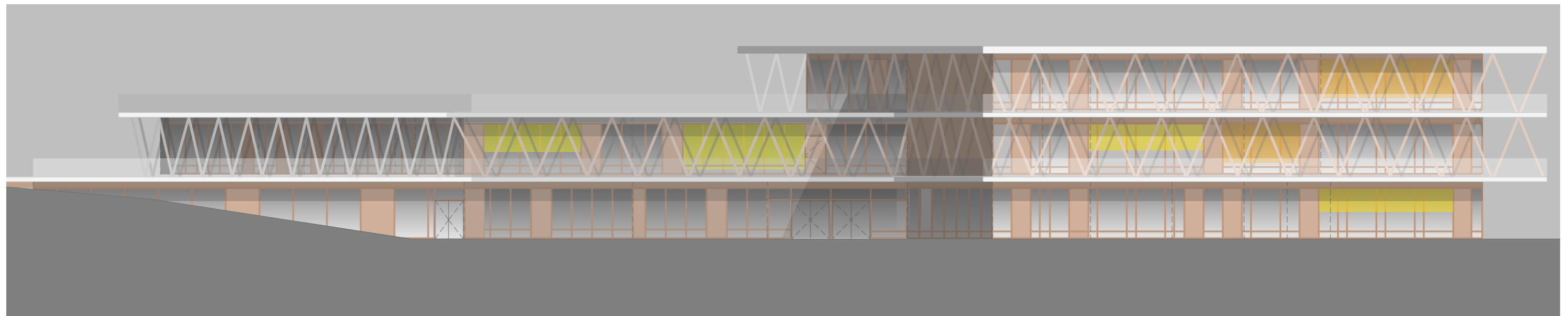


Neubau 10. Grundschule am  
Aybühlweg

Schnitt/Ansicht



Schnitt



Ansicht Süd



Neubau 10. Grundschule am  
Aybühlweg

## Aula Perspektive



PLANVERFASSER balda architekten gbmh  
kurt-huber-ring 9, 82256 fürstenfeldbruck,  
tel: 08141/31 576-00, fax:08141/31 576-09