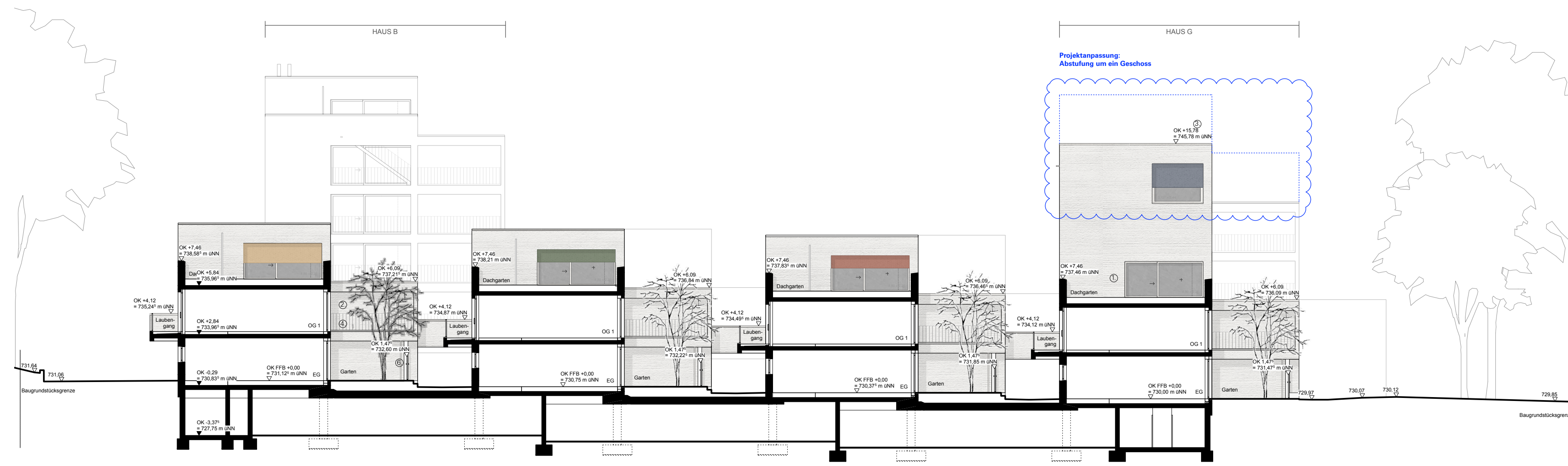
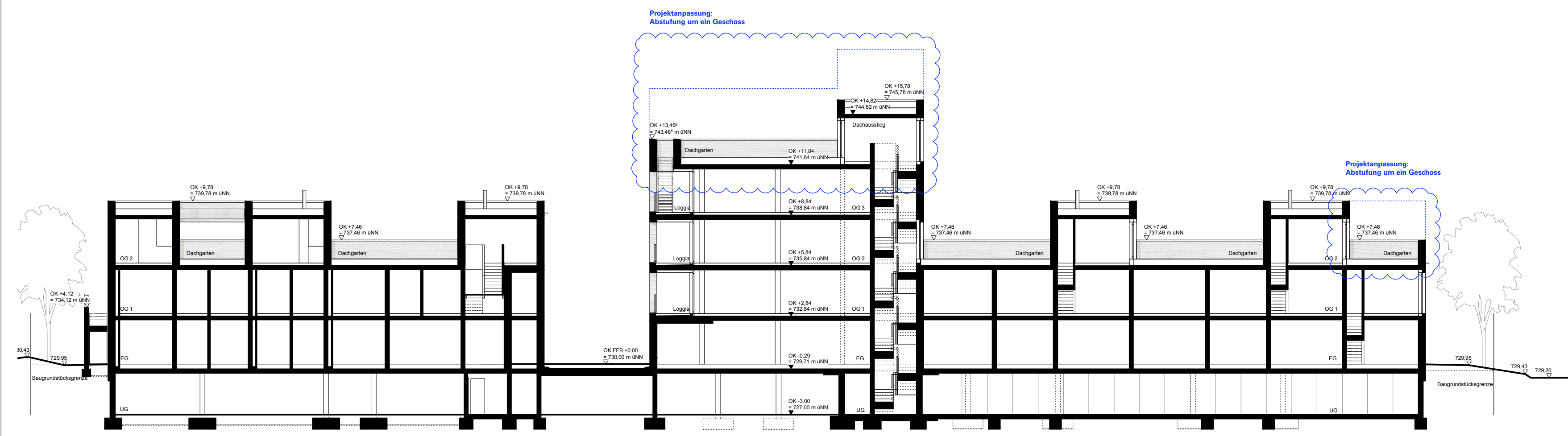


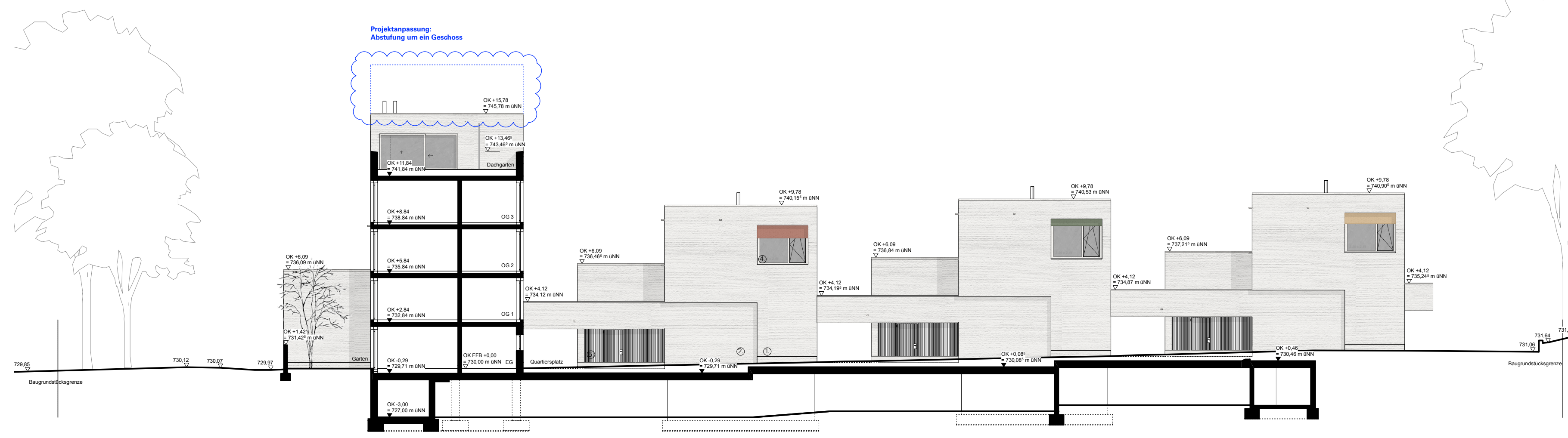
Schnitt A/A M 1:200



Schnitt C/C M 1:200



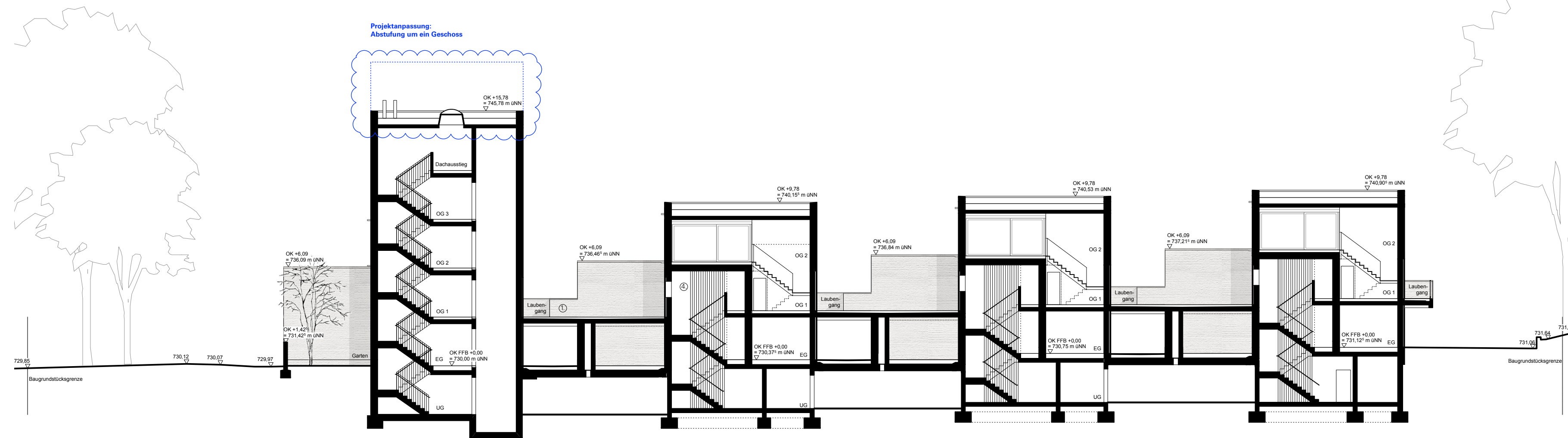
Schnitt B/B M 1:200



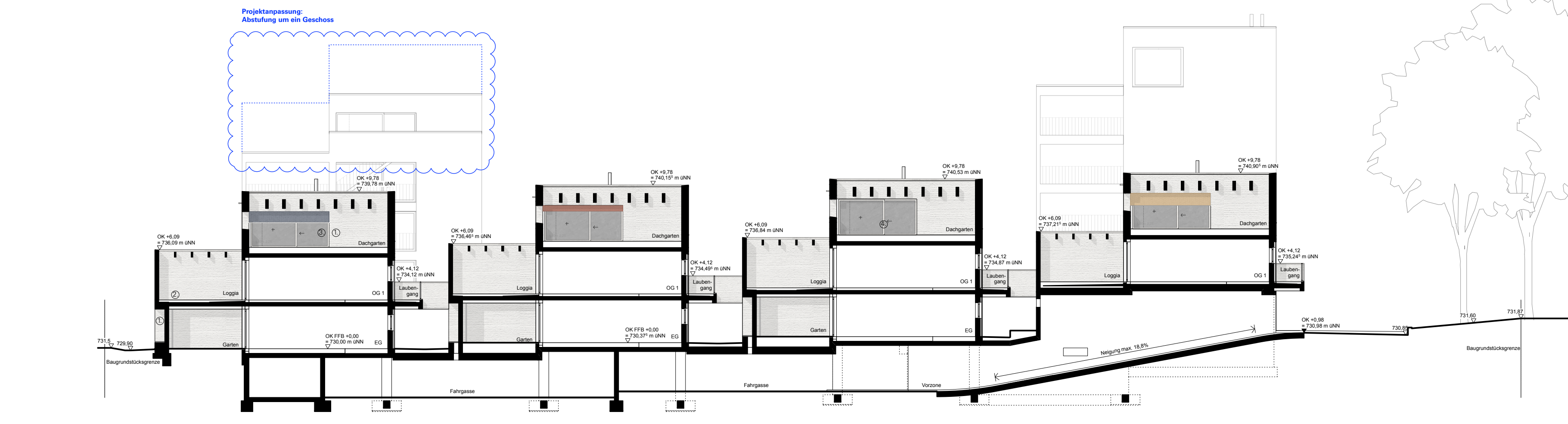
Schnitt D/D M 1:200



Detaillierter Lageplan M 1:500



Schnitt E/E M 1:200



Schnitt G/G M 1:200

**Architektur und Konstruktion:**  
 Sicht- und Oberflächen nach Farb- und Materialkonzept des Architekten (s.u.)

**Außenwandaufbau oberirdisch:**  
 Deckanstrich  
 Kalk-Zementputz, Besenstrich horizontal 25 mm  
 (Zementputz gefüllt für Sockelbereich/ Wandfelder/ Laibungen)  
 Mauerwerkswand: Wärmedämmziegel 425 mm  
 Kalk-Zementputz, Glattputz 15 mm  
 Innliegende Dachentwässerung

**Außenwandaufbau Wohnungseingangssegmente:**  
 Holzlattung vertikal lisenenbündig, Lärchenholz 30x50 mm, auf Unterkonstruktion  
 Zementputz gefüllt mit Deckanstrich 20 mm  
 Mauerwerkswand: Wärmedämmziegel 300 mm  
 Kalk-Zementputz, Glattputz 15 mm

**Fenster:**  
 Holz-Alu-Fenster, Dreischieben-Wärmeschutzverglasung,  
 Dreh-Kipp-Fenster und Hebeschiebe-Fenster  
 Glasbrüstung bei bodentiefer Öffnungsfugein,  
 Lärchenholz mit Alu-Deckenschale

**Sonnenschutz:**  
 Außenliegender textiler Screen mit ZIP-Führung,  
 Unterpulskabeln bis 130/130 mm und Führungsschienen eingepuzt,  
 Antrieb motorisch, schreibbare Alu-Teile in Fenestertiefe,  
 Screens in 4 unterschiedlichen Farben

**Gartenmauern:**  
 Kalk-Zementputz, Besenstrich horizontal 25 mm  
 (Zementputz gefüllt für Sockelbereich/ Wandfelder/ Laibungen)  
 Mauerwerkswand mit Zugstützen und Ringanker 365 mm/ 425 mm  
 Gefälleabzug: Sichtbetonwand betriebsbereit, besterbrüchige Sohlelemente und Stufen, Lärchenholzstütze

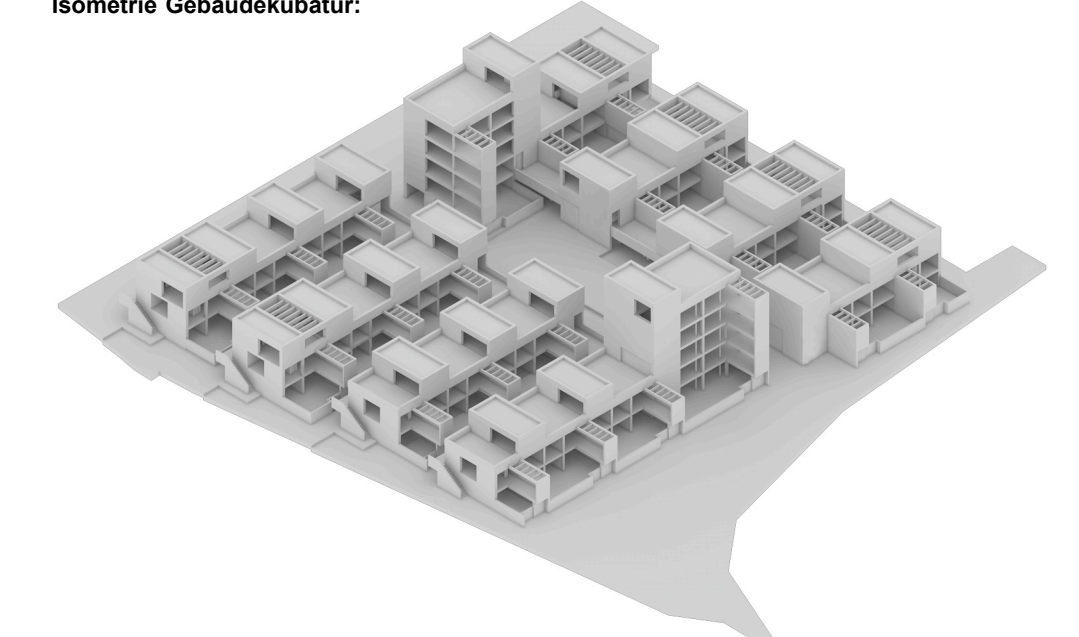
**Laubengang:**  
 Betonstiegeplatten 50 mm  
 Stiegtage ca. 45-50 mm, Schutzstange 3 mm,  
 Abdichtung 20 mm, Gefälledämmung 2% 20-45 mm  
 Ortbeton 220 mm, Deckenschluss mit isobutyl, Auf- und Abkantung an Stirnseite  
 Deckenabdeckung mit Holzwerkstoff-Laubengänge

**Attikaaufbau:**  
 Deckanstrich  
 Kalk-Zementputz, Besenstrich horizontal 25 mm  
 Mauerwerkswand mit Zugstützen und Ringanker 425 mm  
 Blechabdeckung in Aluminium

**Absturzschichten:**  
 Massive Brüstung aus Stahlbeton verputzt; Außentreppe, Laubengang Ost-/ Westseite  
 Glasbrüstung Öffnungsflügel Fenster  
 Stützgerüste in Stahl; Laubengänge Nordseite, Loggen, Balkone

**Überdeckung Freibänke:**  
 Überdeckung von Balkonen und Dachgärten mit Pergola,  
 Bretschichtholzträger mit verdeckter Wandbefestigung und Blechabdeckung

**Isometrie Gebäudekubatur:**

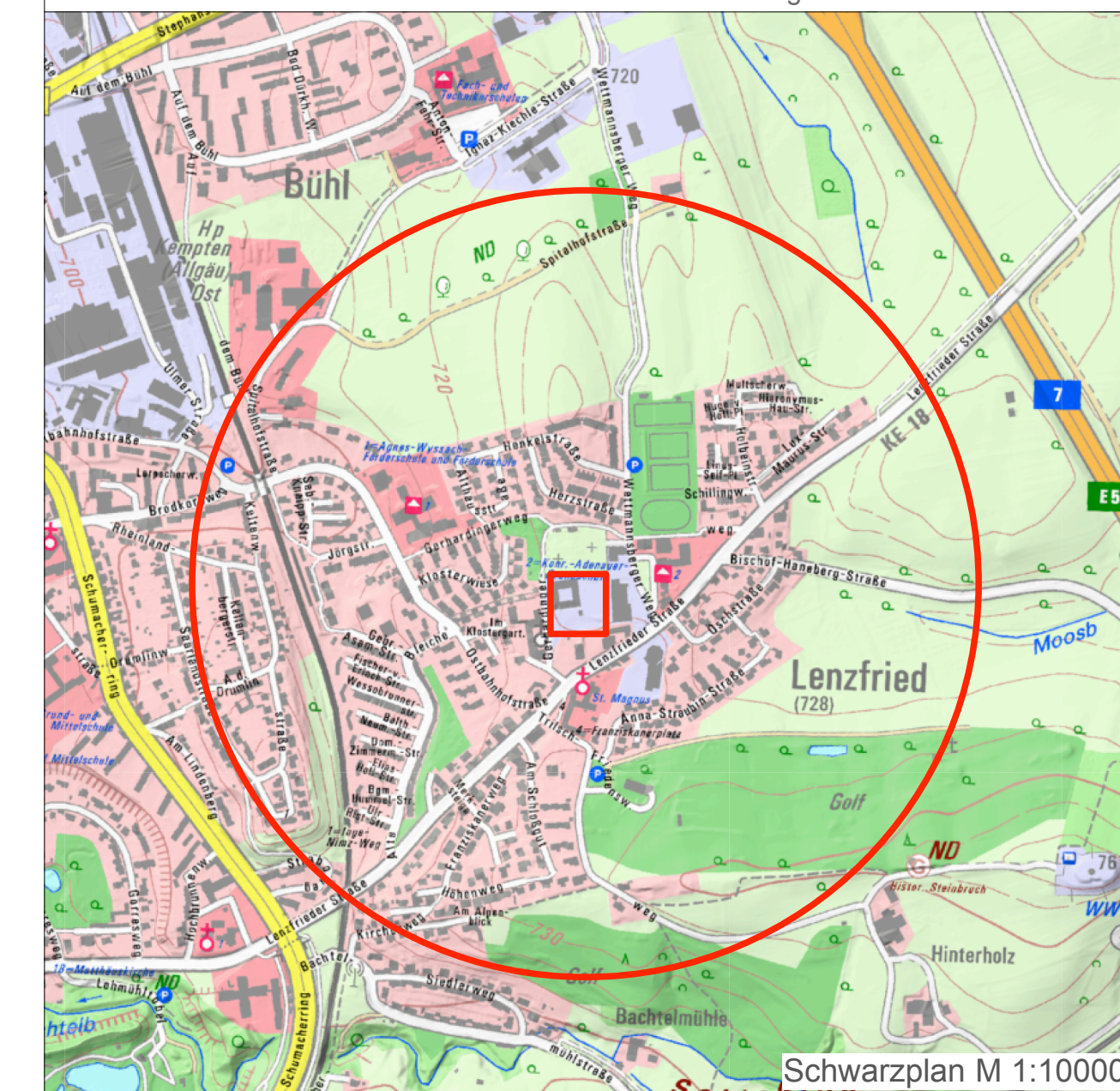


**Farb- und Materialkonzept des Architekten:**

RAL 9010 Design 110 90 10 NCS S 400-Y09R	RAL 9010 Design 110 90 10 NCS S 400-Y09R	RAL 9010 Design 110 90 10 NCS S 400-Y09R	Lärchenholz 110 90 10 NCS S 400-Y09R	Stichtextil 110 90 10 NCS S 400-Y09R	RAL 9010 Design 110 90 10 NCS S 400-Y09R
Haus A/B orange	Haus C/D rot	Haus E/F grün	Haus G/H blau	Haus I/J gelb	Haus K/L schwarz

**PLANZEICHENERKLÄRUNG**

Laubengänge	TG-Umgrenzung
Geplantes Gebäude, I - II	Fahrspur Feuerwehr
Geplantes Gebäude, III	Höhenlinien
Geplantes Gebäude, IV + DG	Schnittlinie
Geplantes Gebäude, V + DG	Geltungsbereich
Öffentliche Verkehrsfläche	Bestehende Grundstücksgrenzen
Private Verkehrsfläche	75/8 Bestehende Flumummern
Privatgärten Terrassenfläche	Gebäude Bestand
Öffentliche Grünfläche	Baum Planung Wuchsklasse I
Private Grünfläche	Baum Planung Wuchsklasse II
Privatgärten Grünfläche	Baum Planung Wuchsklasse III
bauliche Fassung Grünflächen	Baum Bestand
Private Spielfläche	Baum Bestand, außerhalb Geltungsbereich



**Verfassungsdatum:** 15.03.2022  
**Objektplanung Gebäude:** meck architekten gmbh, Kottentstraße 39, 81607 München  
**Objektplanung Freilanagen:** Lex Korfors, Landschaftsarchitekten und Stadtplaner, BDA, Erling 25, 85461 Buchheim

**Kempton Allgäu**

**Vorhaben- und Erschließungsplan vom vorhabenbezogenen Bebauungsplan „Gerhardingerweg“**  
 im Bereich zwischen Lenzfrieder Straße, Wettmannsberger Weg, Gerhardingerweg und Friedhof Lenzfried

Plan-Nr. 7115	Maßstab 1/10000, 1/500, 1/200	Stadt Kempton (Allgäu), Stadtplanungsamt	Datum 23.07.2020, 22.04.2021, 21.10.2021, 07.04.2022
Bebauungsplanzeichnung		Entwurf	i.A.
Planzeichenerklärung			
Verfahrensvermerke			