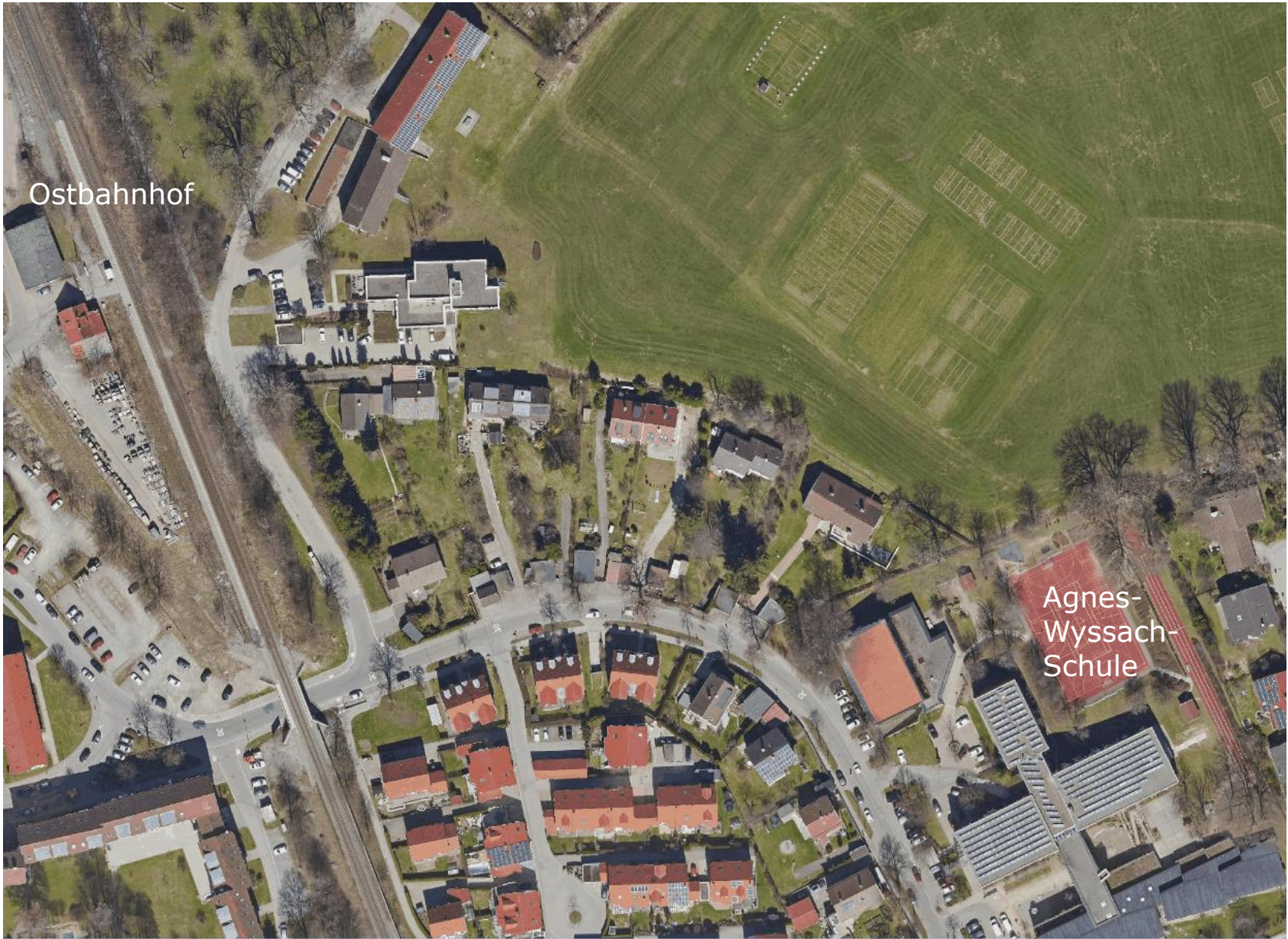


Bebauungsplan „Ostbahnhof- / Spitalhofstraße“

im Bereich zwischen Spitalhofstraße, der Ostbahnhofstraße und
der Agnes-Wyssach-Schule für die FINr. 1980/5,
1980/14 bis 1980/22 und 1082/2

Bericht und Beschluss des städtebaulichen Entwurfs

Planungs- und Bauausschuss am 22.03.2022



Ostbahnhof

Agnes-
Wyssach-
Schule



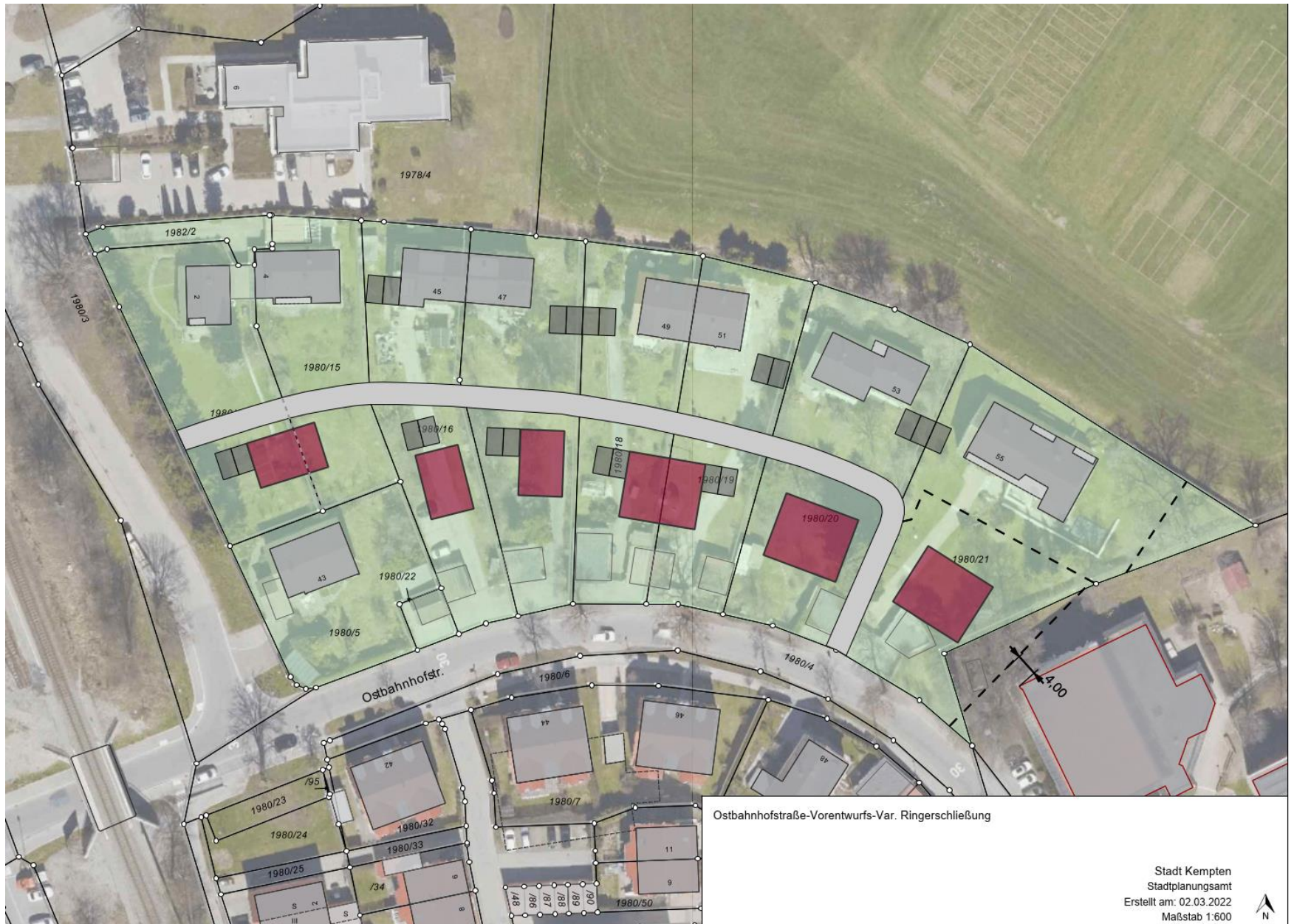






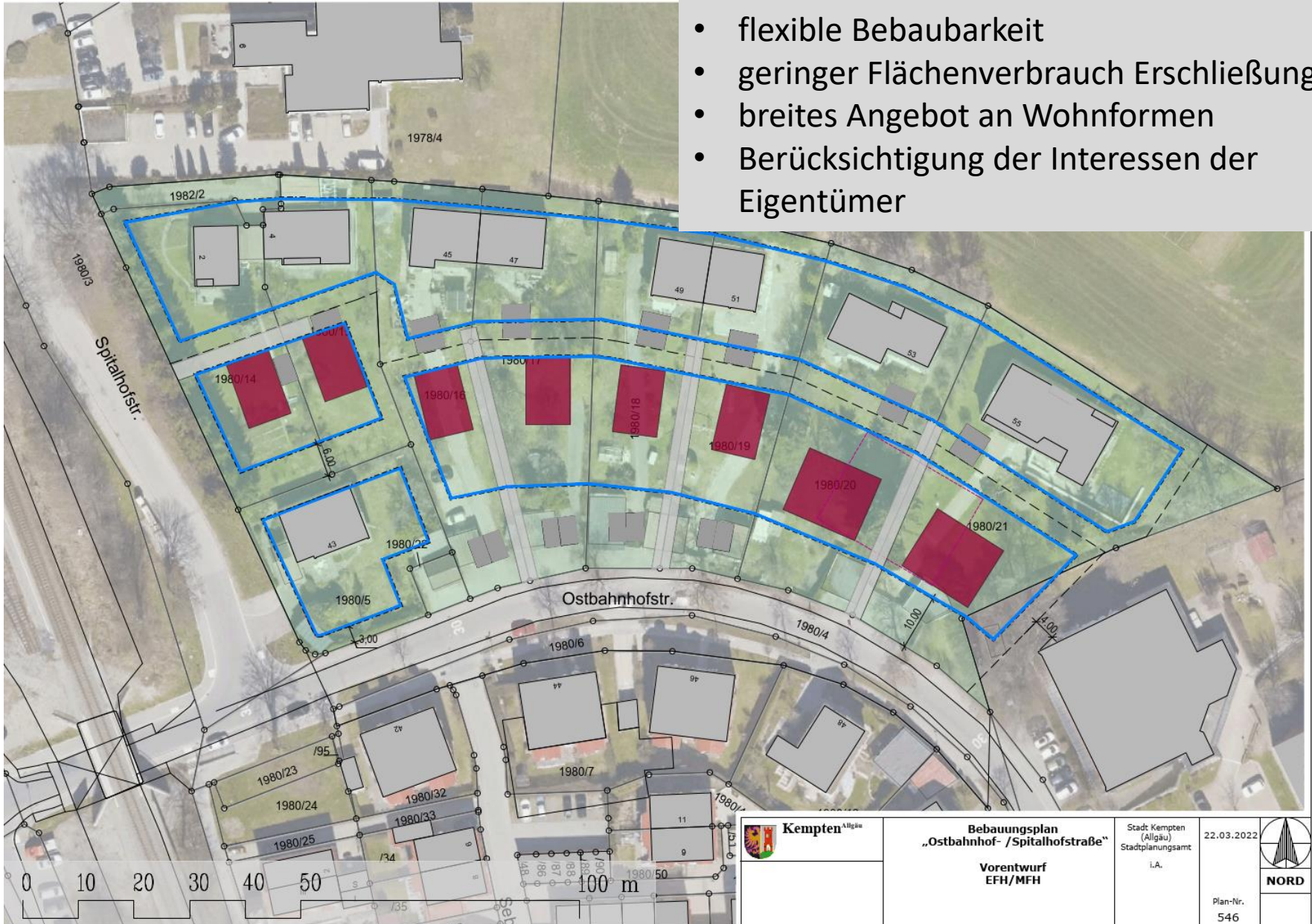
- Aktuell Interesse an einer Nachverdichtung
- Langfristig Interesse
- Kein Interesse







- flexible Bebaubarkeit
- geringer Flächenverbrauch Erschließung
- breites Angebot an Wohnformen
- Berücksichtigung der Interessen der Eigentümer



Beschluss:

Variante 3 wird als städtebauliches Konzept favorisiert und soll als Grundlage zur Weiterbearbeitung des Bebauungsplans „Ostbahnhof-/Spitalhofstraße“ dienen.