

Gestaltungsbeirat

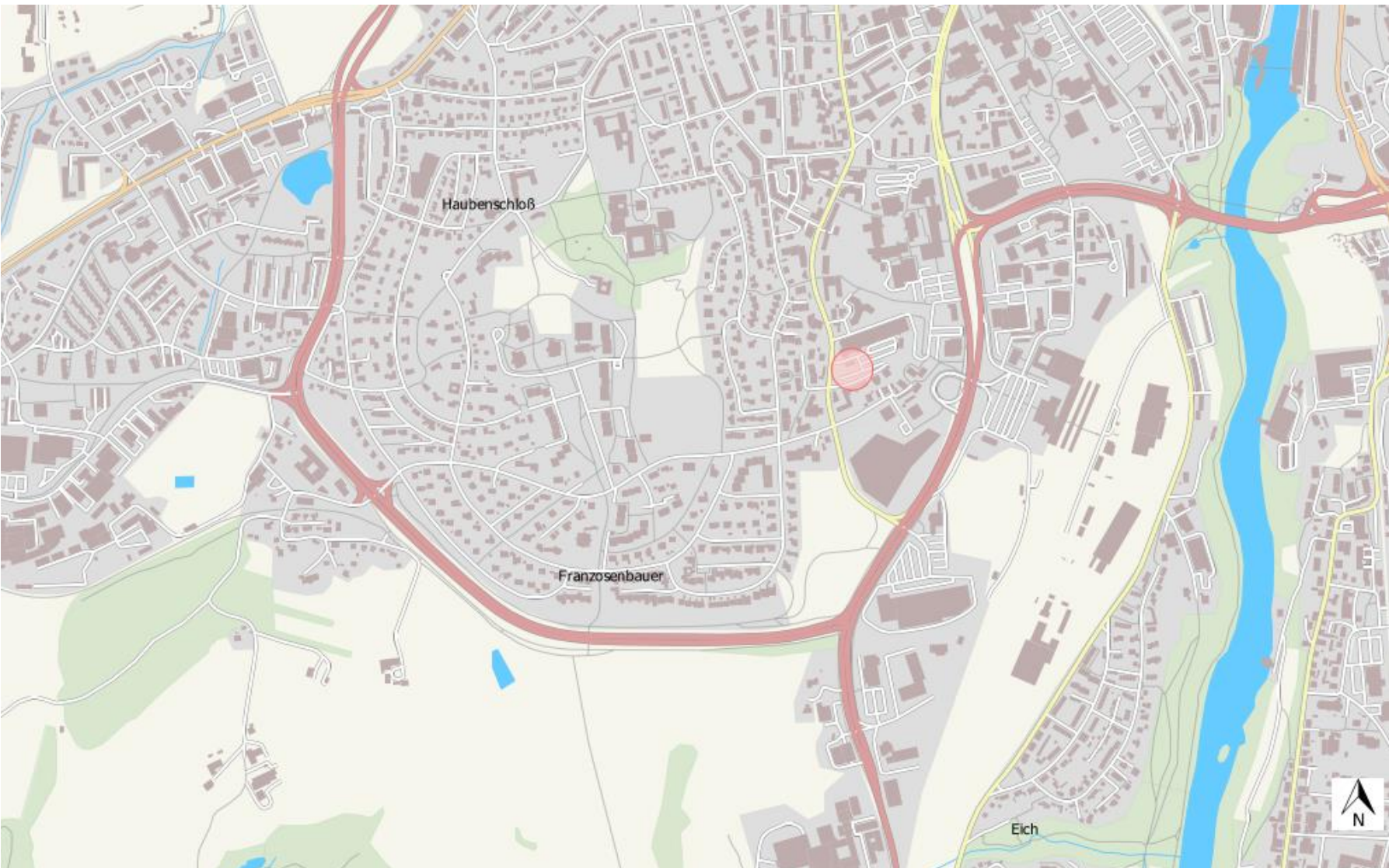
Stadt Kempten (Allgäu)

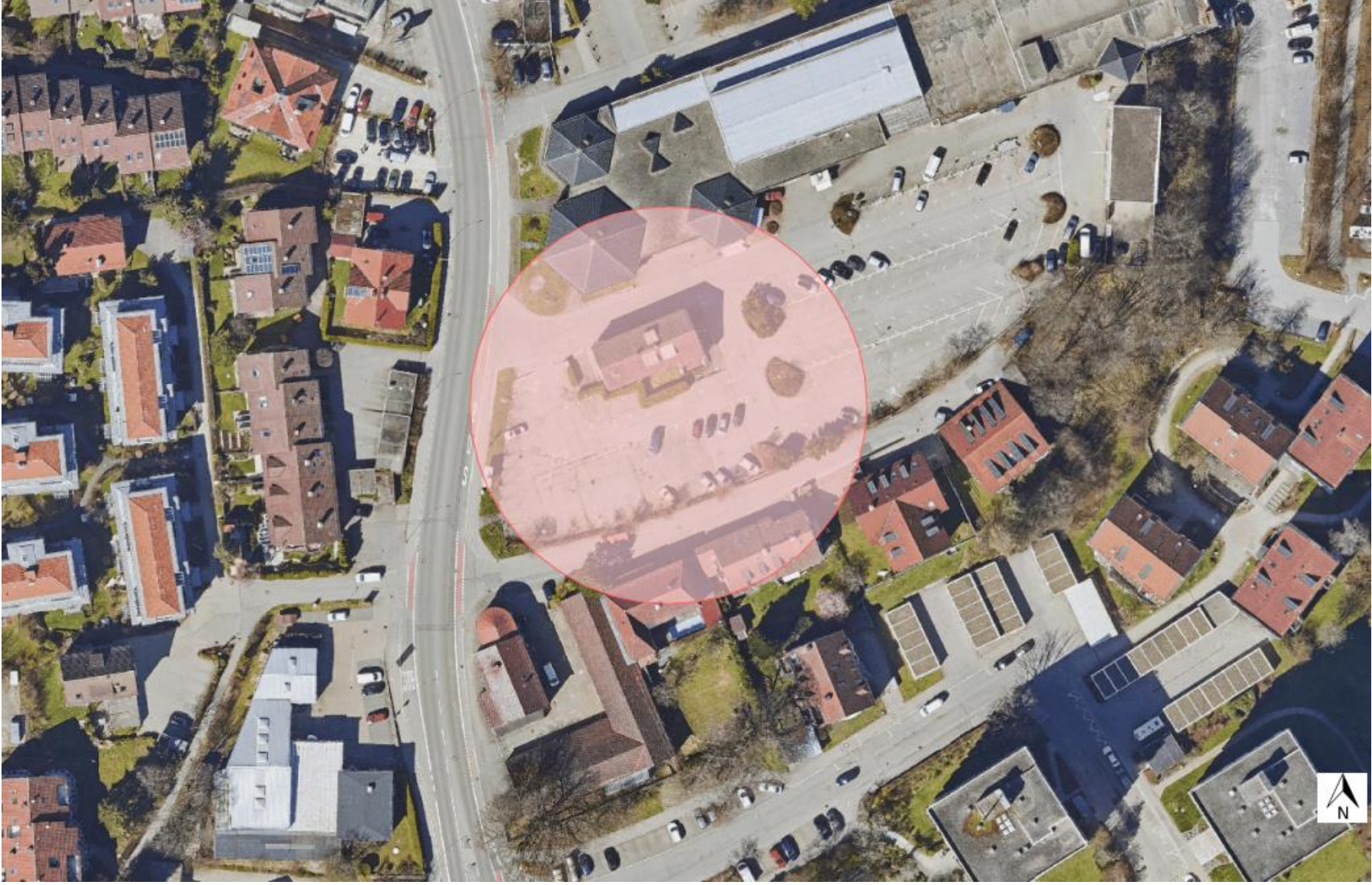
Sitzung 03. Februar 2022

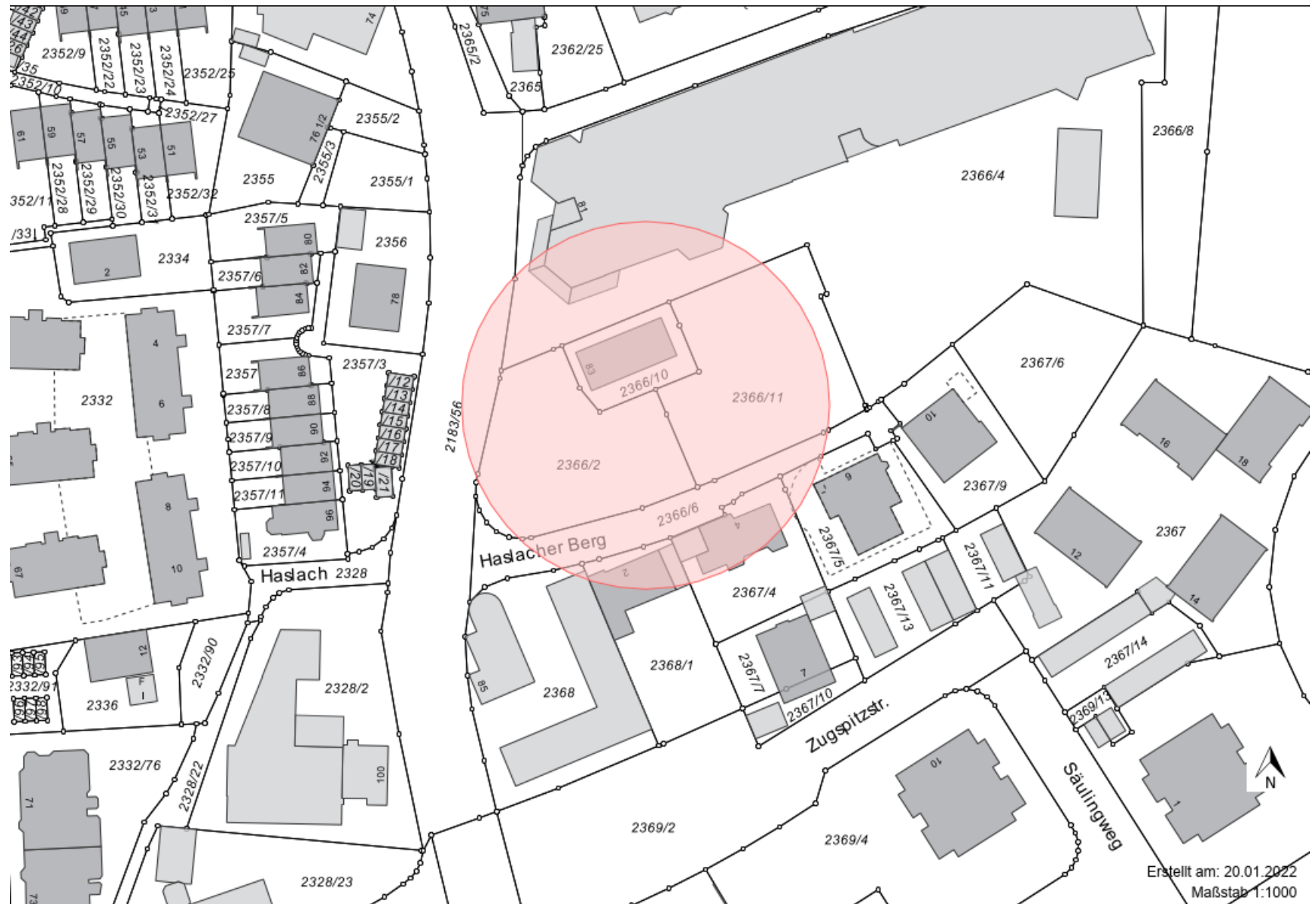
TOP 1 Immenstädter Straße 83

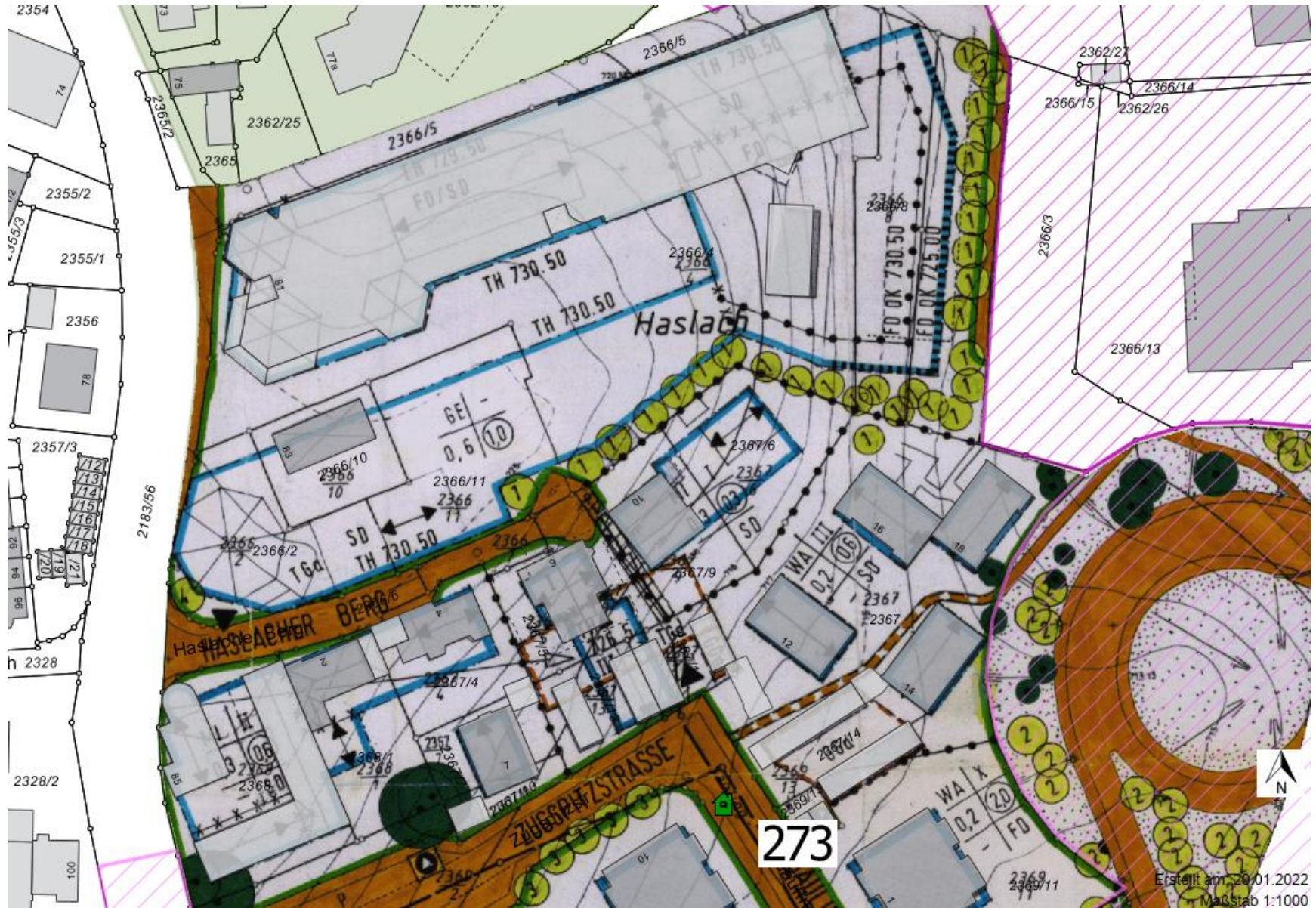
TOP 1: Immenstädter Straße 83

Bauherr	Walter Bodenmüller und Martin Osterberger-Seitz
Entwurfsverfasser	Architektin Frau Chechelski Johanna
Bauort	Immenstädter Straße 83
Bauvorhaben (Beschreibung)	Neubau einer Studentenwohnanlage mit 211 Wohneinheiten und Tiefgarage
B-Plan/im Zusammenhang bebaut/Außenbereich?	Bebauungsplan Nr. 273 „Südlich der Fachhochschule, östlich der Immenstädter Straße und westlich der Bahnhofstraße“ Rechtskräftig seit 07.01.1994













STUDENTENWOHNHEIM

NEUBAU eines vom Freistaat Bayern geförderten Projektes

verkehrsfreie Zone - klimaschonend - naturverbunden - nachhaltig

Bauherr : Cambo Real Estate GmbH

Grundstück : Immenstädter Straße Kempten

Grundstücksgröße : 3.140,90 m²

Größe :

Wohnfläche Studentenheim gesamt 4.500 m²

Nutzfläche Gemeinschaftsräume .450 m²

Umbauter Raum - EG bis PH 21.530 m³

Umbauter Raum - KG / TG 9.800 m³

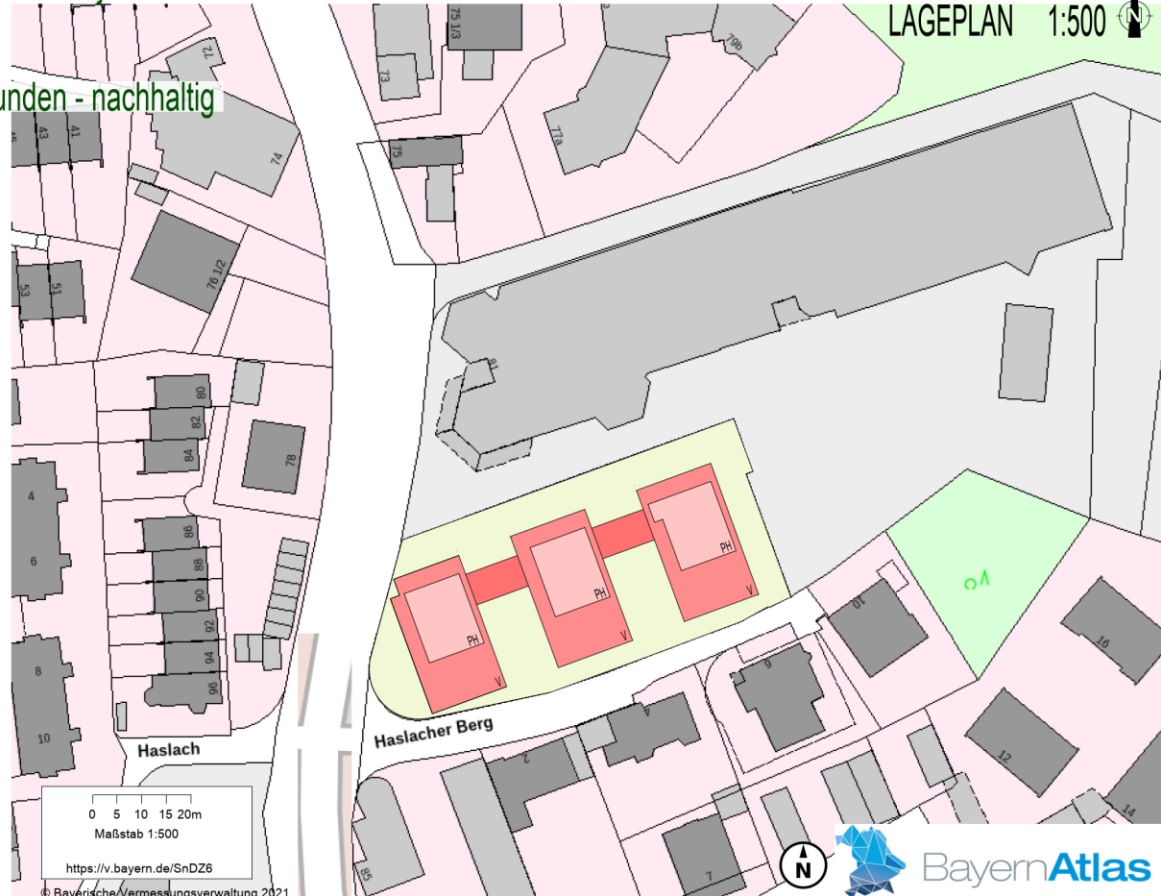
Nutzungsart :

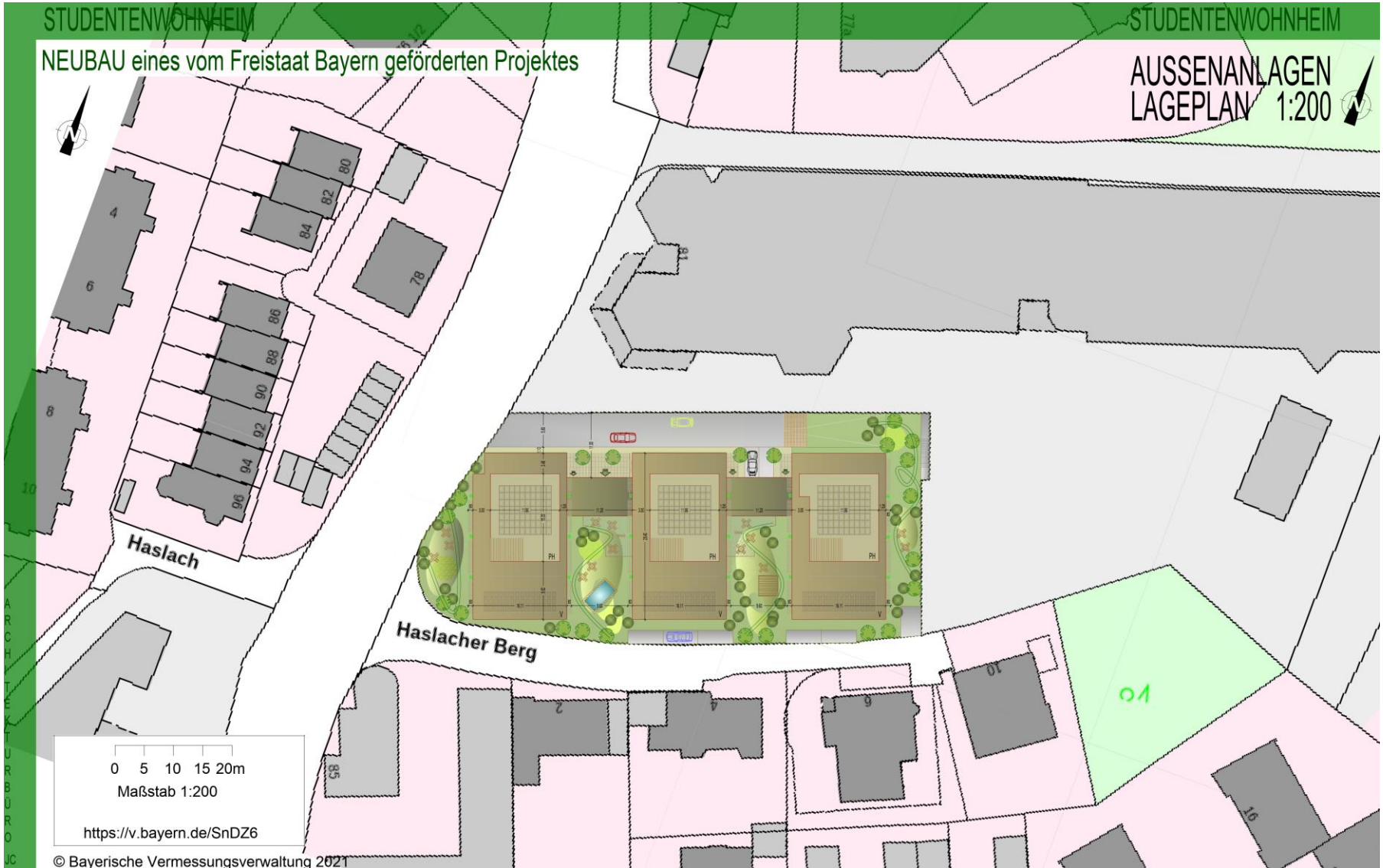
Wohnheime
in Modulbauweise

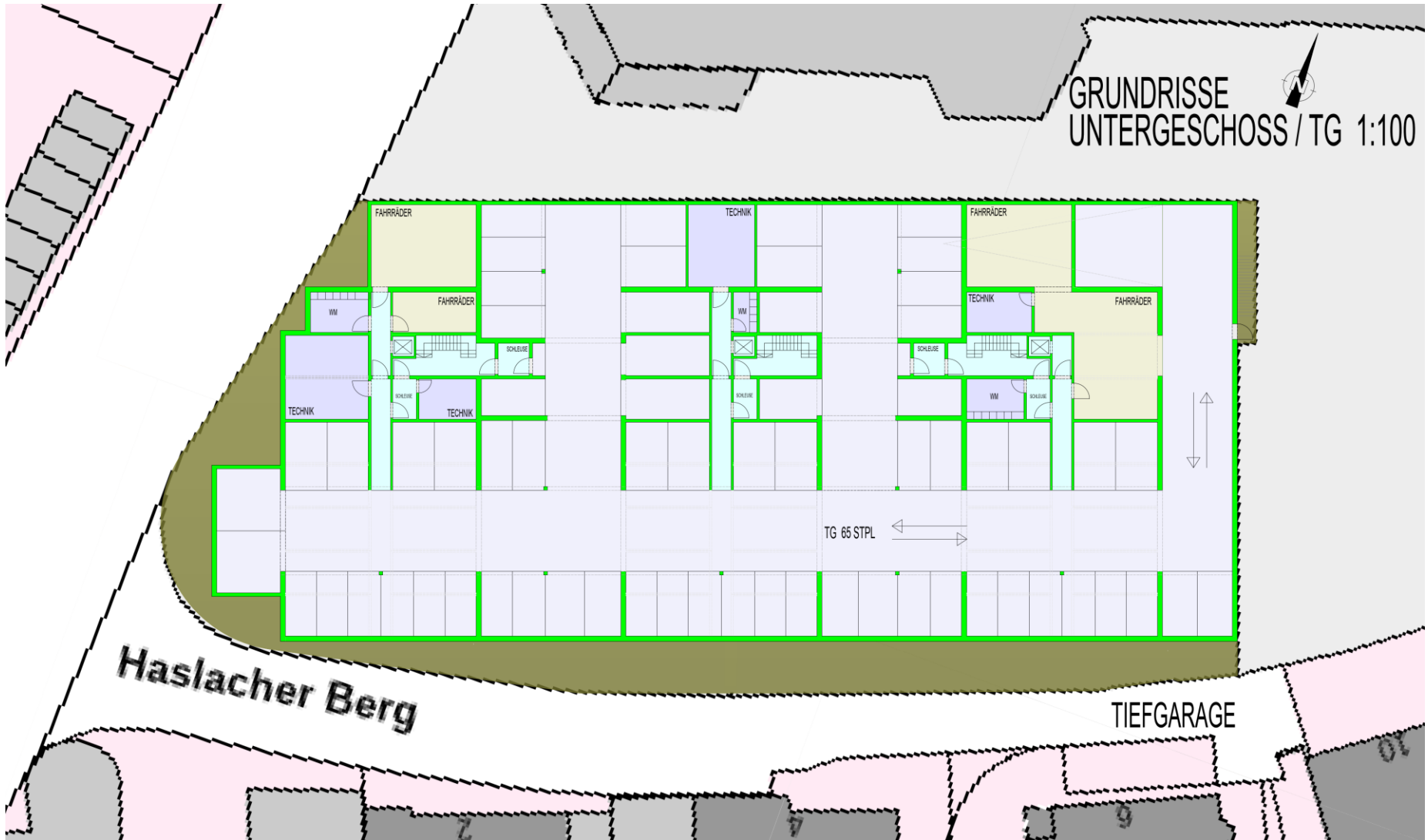
GRZ : 0,89

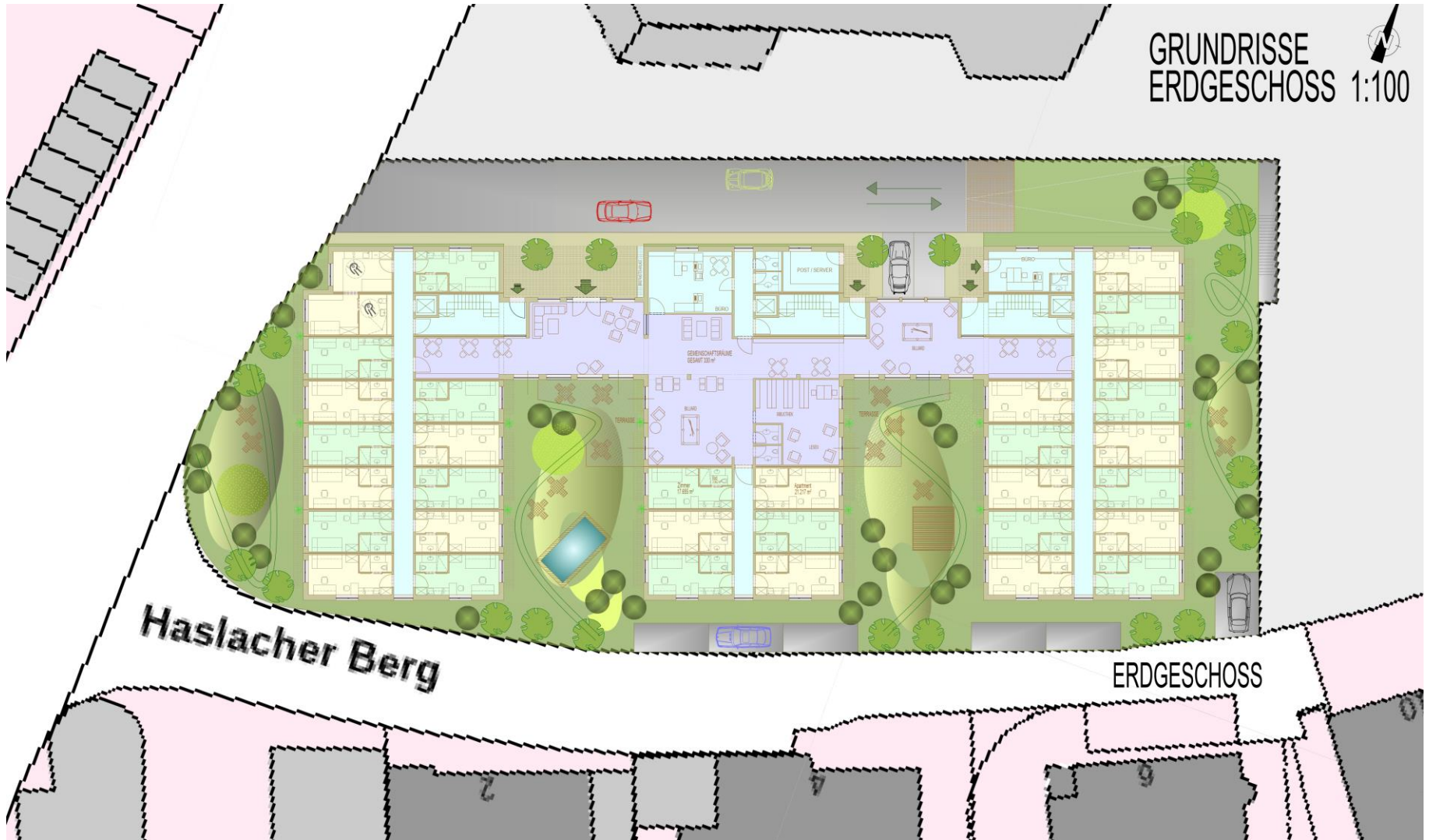
GFZ : 1,96

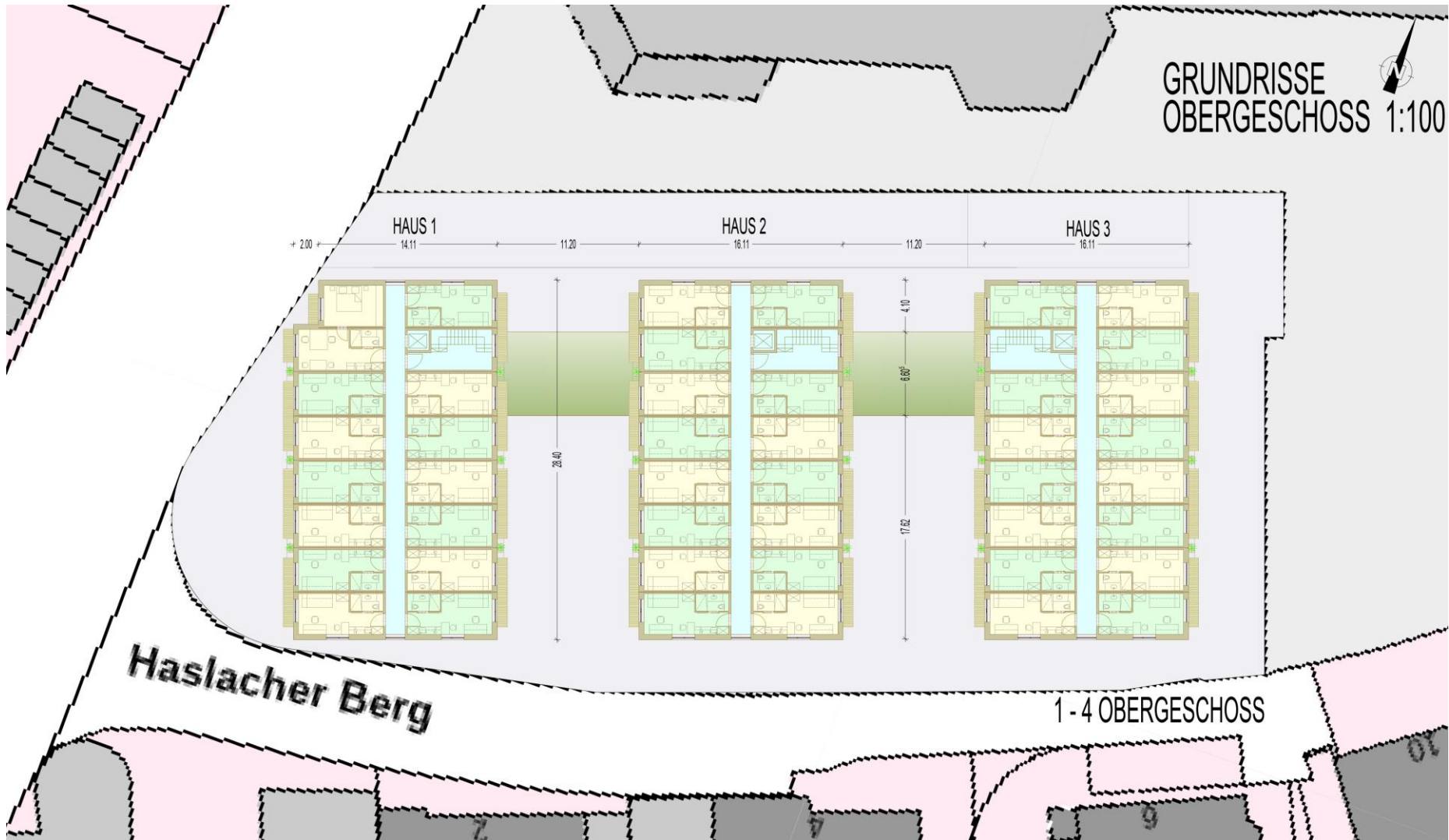
A
R
C
H
I
T
E
K
T
U
R
B
Ü
R
O
J
C

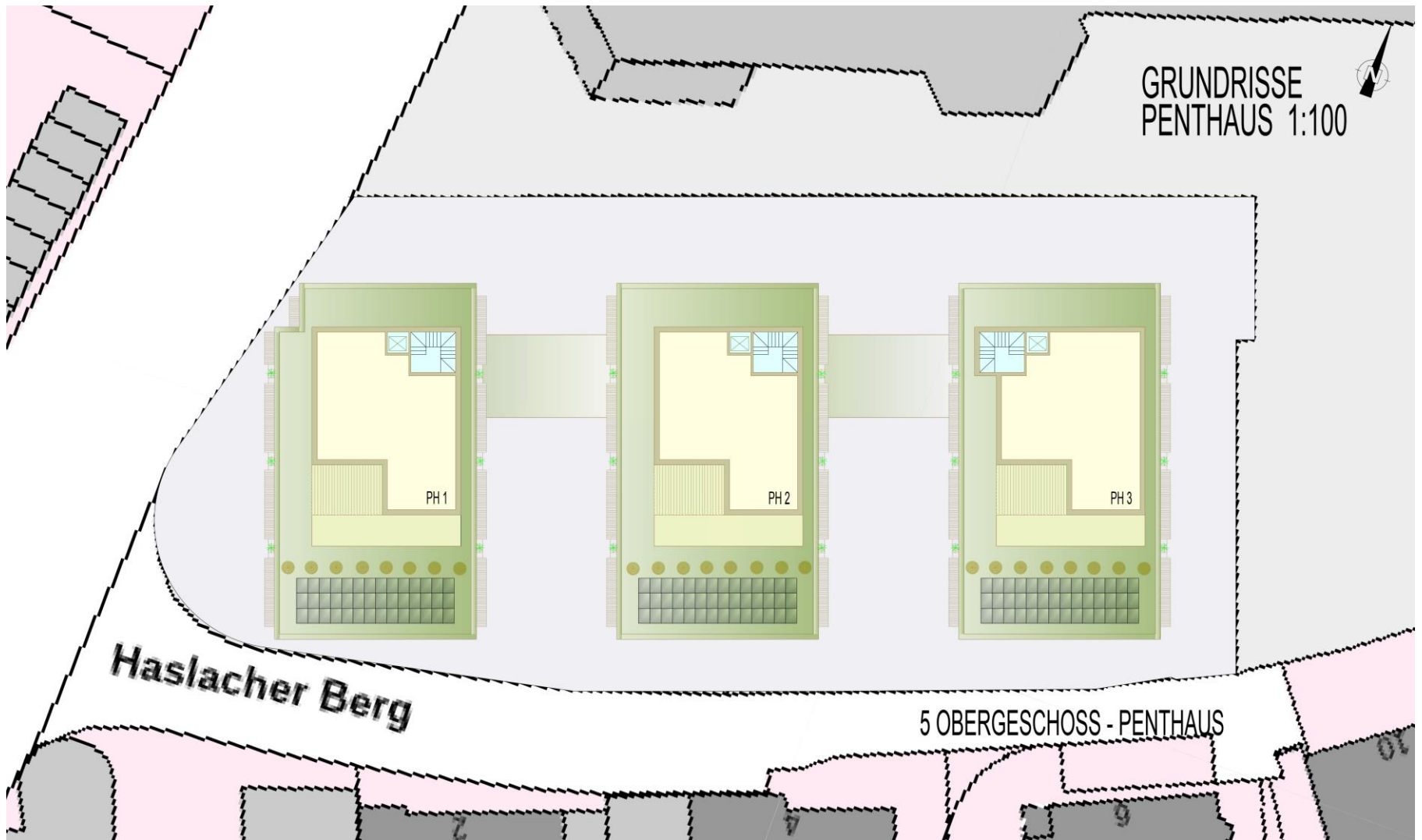






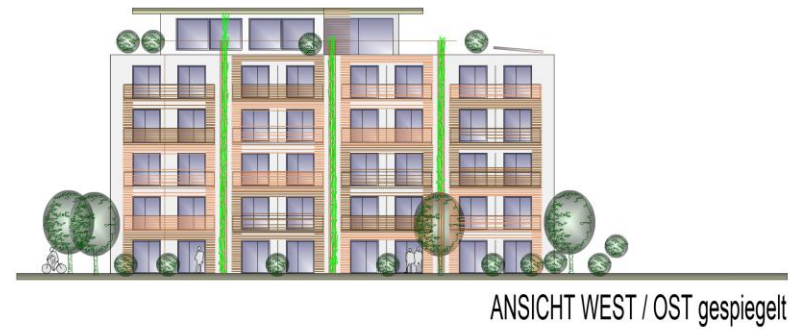
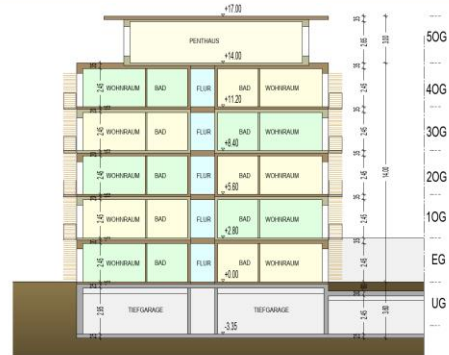
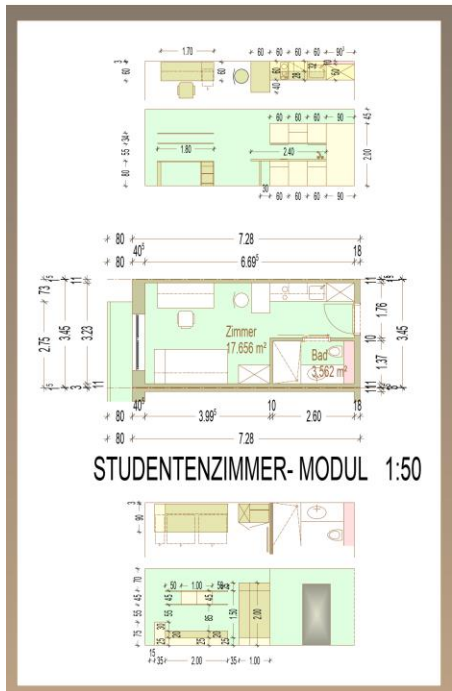
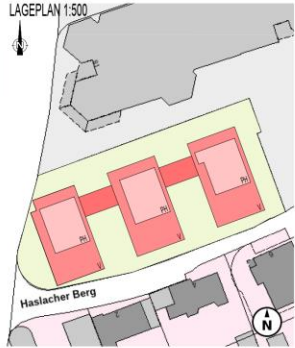






NEUBAU eines vom Freistaat Bayern geförderten Projektes

ANSICHTEN
SCHEMASCHNITT 1:100



Ausstattungsbeschreibung

Ausstattungsbeschreibung Einraummodul– Wohnen (Massivholzbauweise) / Standardbeispiel*:

- Modulaußenabmessung – Achsmaß inkl. Fuge: ca. 3,43 Breite (Var. 2: 3,48m) x 9 m Länge (Var. 2: 9,10m) x 2,86 m Höhe
- Modulgewicht, inkl. Ausstattung: ca. 13 t
- Wände und Decke: Brettsper Holz (BSP), innen in Sichtqualität Fichte, 2 x weiß lasiert
- Fenster: 3-fach Verglasung mit elektr. Rollläden + Vorhang
- Außenwand - Fensterseite: BSP + Holzständerwand mit 240 mm Wärmedämmung; vorvergraute Holzfassade
- Fußboden: Vinyl-Designboden mit Echtholz-Optik, darunter Trockenestrich
- Einbaumöbel:
 - o Schreibtisch mit TV-Wand
 - o Schrankbett 160 x 200 cm, Umbau zu Sofa, Bettkasten unter dem Sofa
 - o Schrank mit Garderobe, raumhoch
 - o Raumtrenner mit Lamellen
 - o multifunktionale Kochinsel mit 2 Herdplatten, Keramikspüle, Kühlschrank, ausfahrbarer Tisch, Küchenschränke und Schubladen
- Eingang mit großformatiger Bodenfliese
- Bad mit bodengleicher Dusche und wandhohen Keramikfliesen, WC, Schrank
- Smart Home: Tablet im Eingangsbereich für die Licht-, Temperatur-, Jalousiesteuerung und Türkommunikation
- indirekte Beleuchtung
- Beheizung über Lüftungsgerät oder als Alternative Wärmen/Kühlen über eine Mini-Wärmepumpe

*Änderungen an der Bauweise, Ausstattung und technischen Geräten sind aufgrund kontinuierlicher Weiterentwicklungen vorbehalten. Sie können zudem von Angebot zu Angebot je nach individueller Anforderungen abweichen.



