

HAUS A

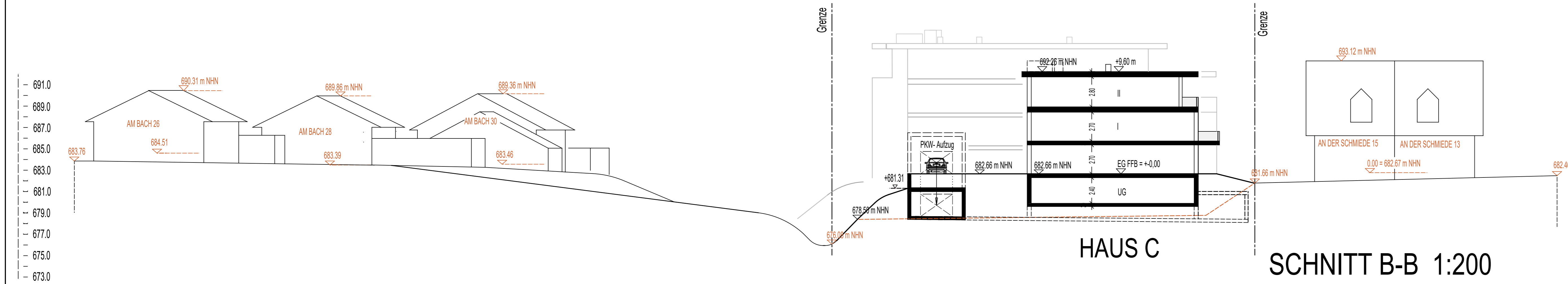
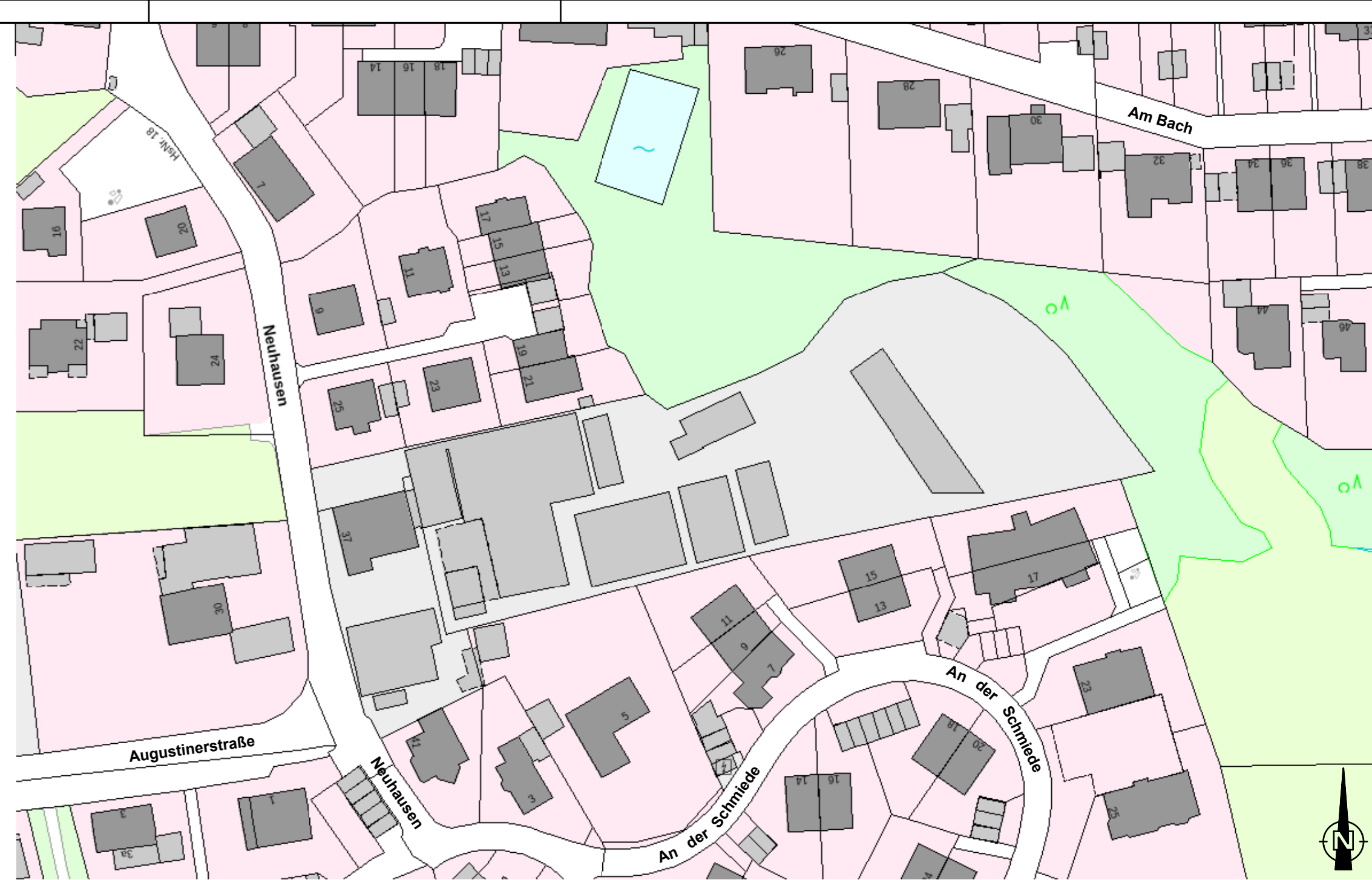
HAUS B

HAUS B2

HAUS C

HAUS D

SCHNITT A-A 1:200

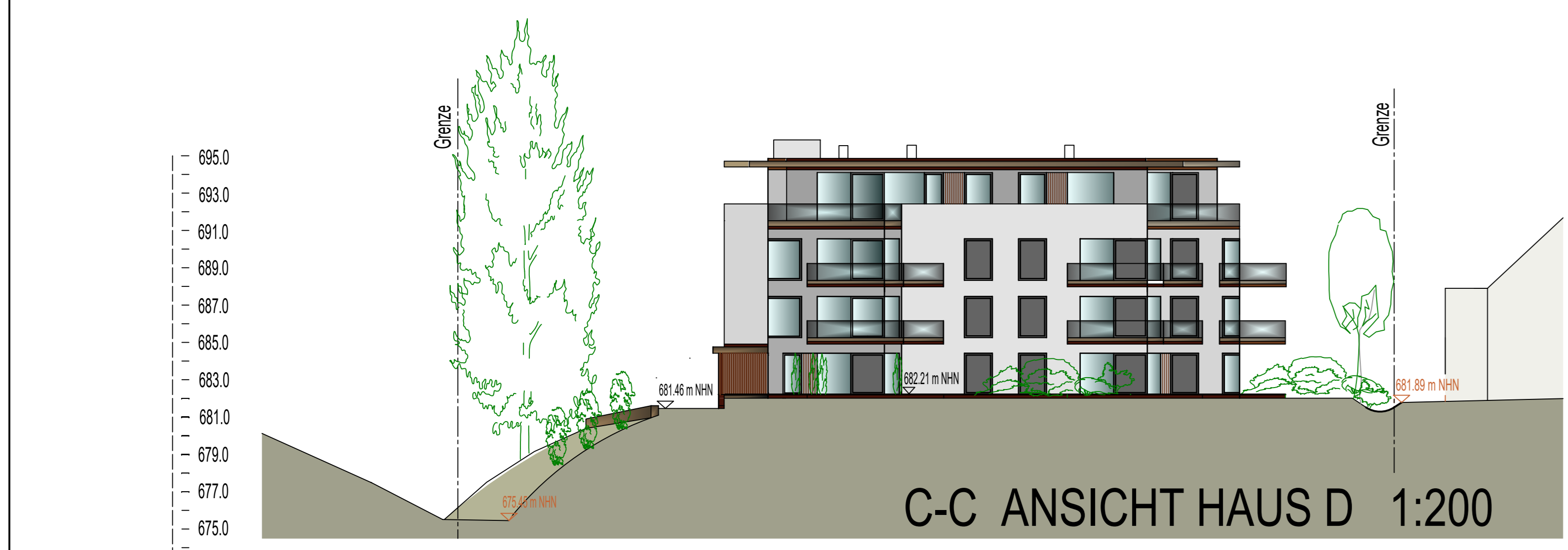


HAUS C

SCHNITT B-B 1:200

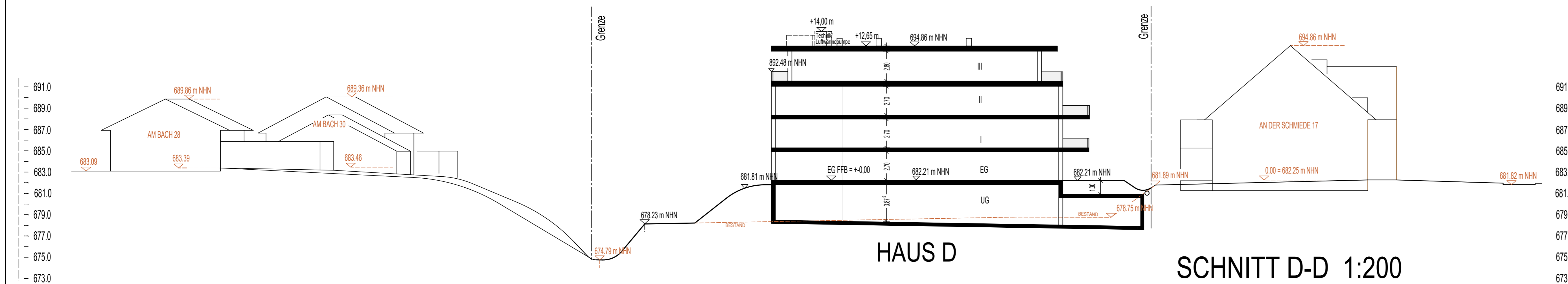


LAGEPLAN 1:500



C-C ANSICHT HAUS D 1:200

"GRÜNE MITTE NEUHAUSEN"



HAUS D

SCHNITT D-D 1:200

MATERIALKONZEPT

						<td> <td></td> </td>	<td></td>	
Fassadenputz	Fassadenplatten	Fenster Kunststoff	Fenster Holz	Fenster Metall	Fenster Glas	Sommerenschutz Trellis gl.	Sommerenschutz Trellis holz.	Fassadenputz Betongelb

PLANZEICHENERKLÄRUNG :

Terrassen	Geplantes Gebäude I - II	Geplantes Gebäude III - IV und Gebäude II mit Satteldach	Öffentliche Verkehrsfläche	Private Verkehrsfläche	Private Grünfläche	Private Gartenfläche	Böschung	TG-Umgrenzung	Fahrspur Feuerwehr	Schnittlinie	Geltungsbereich	bestehende Grundstücksgrenzen	1002 bestehende Flurnummern	Gebäude Bestand	Baum Planung Wuchsklasse I	Baum Planung Wuchsklasse II	Baum Planung Wuchsklasse III

Höhensystem: DHN2016  
Höhenstatus 170



**Kempten Allgäu**

6. Änderung des Bebauungsplans "Neuhausen Süd"  
Vorhabenbezogener Bebauungsplan  
"Südlich Bleicher Bach" im Bereich zwischen  
den Straßen Neuhausen und An der Schmiede  
und dem Bleicher Bach

Plan-Nr. 604-6	Maßstab 1:5000, 1:1000, 1:500, 1:200	Stadt Kempten (Allgäu), Stadtplanungsamt	Datum 23.07.2020 23.09.2021
Lagepläne Schnitte Legende	Entwurf		

HB = 700 / 1500 (1:05m)  
Allplan 2011