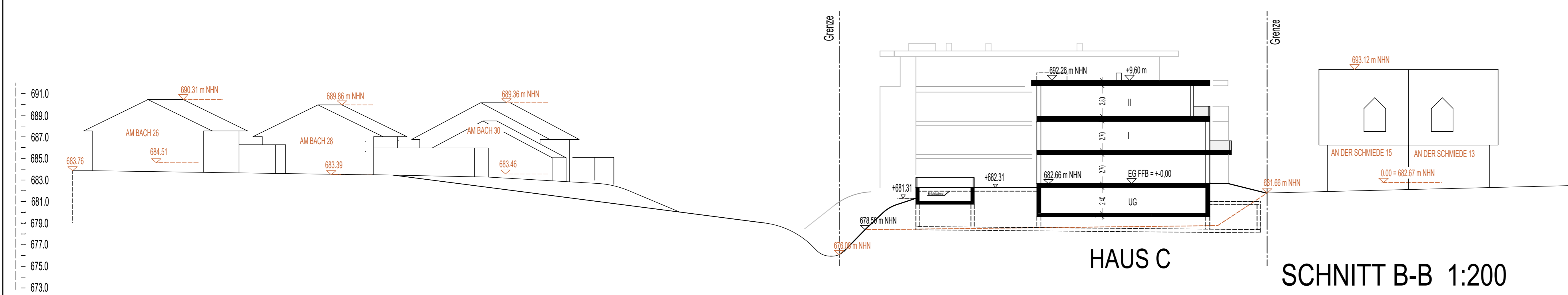
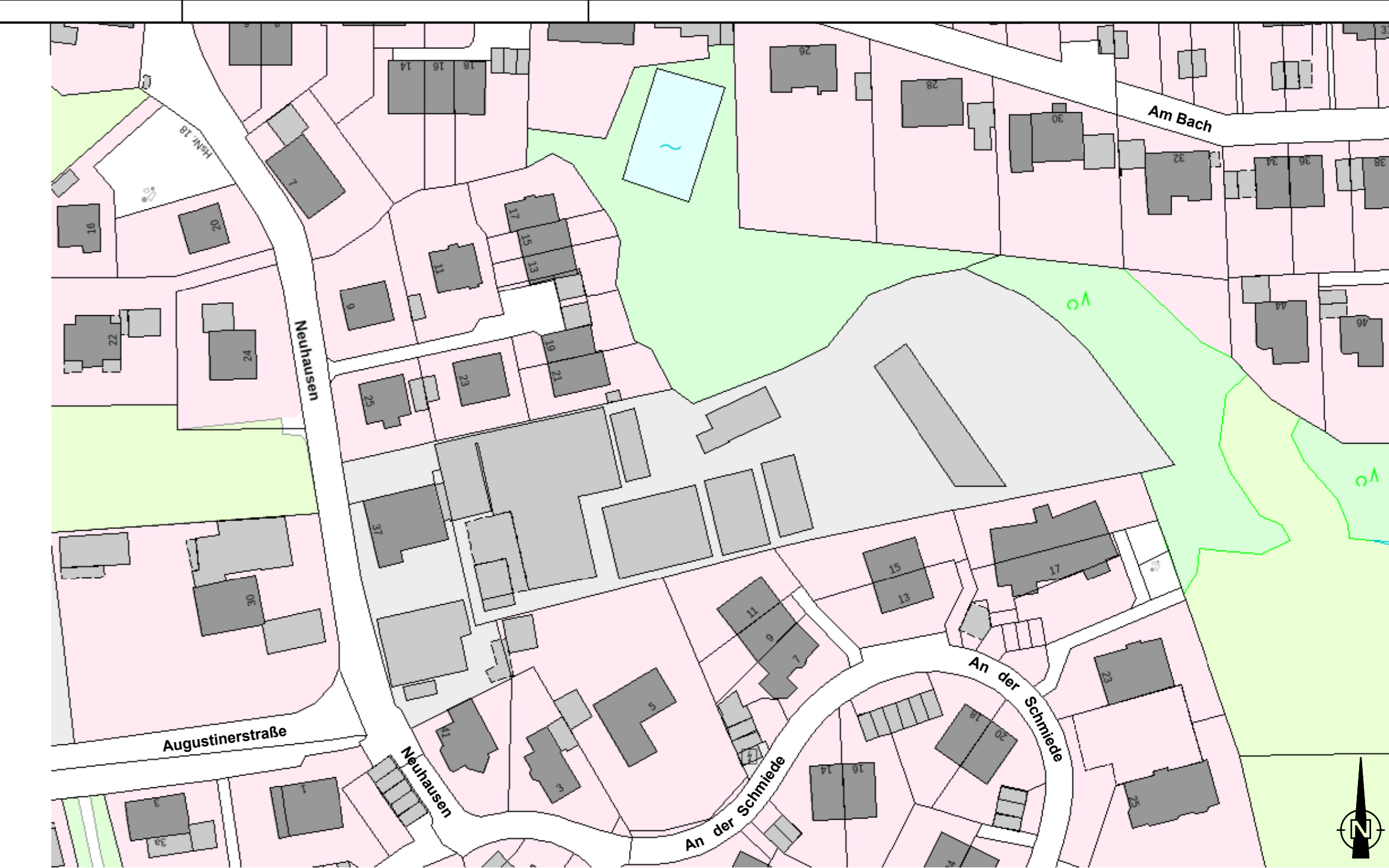
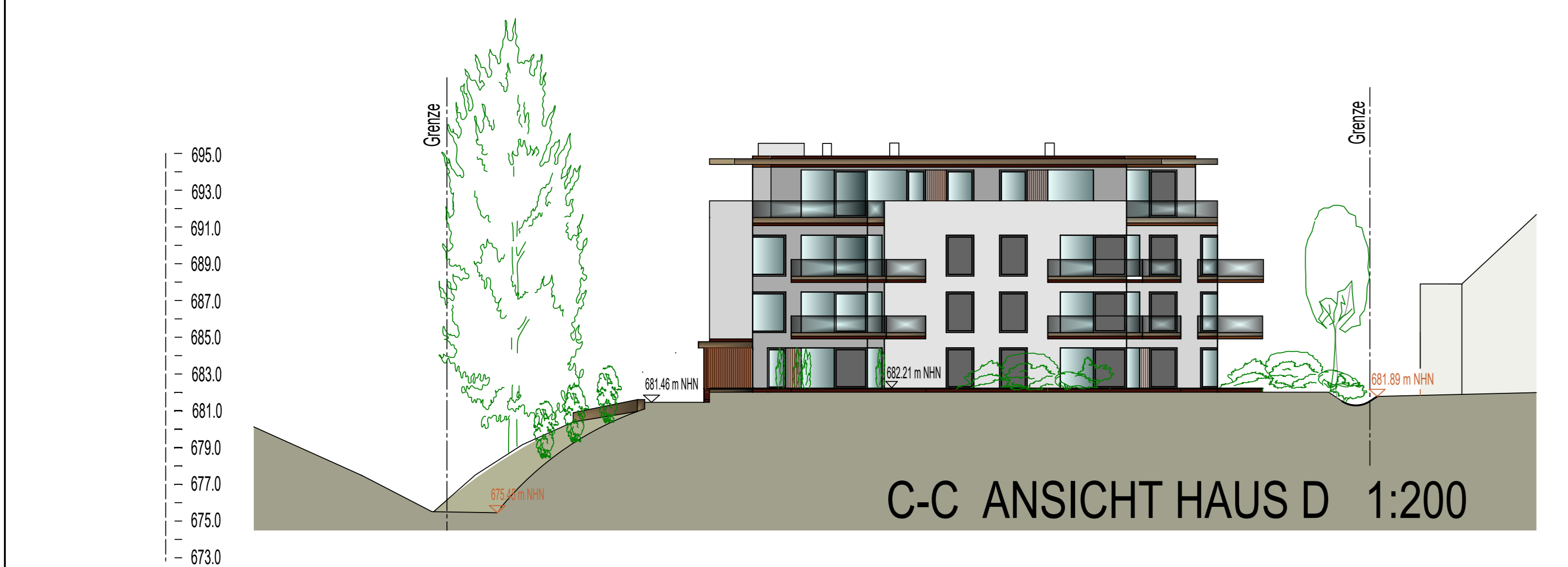


SCHNITT A-A 1:200

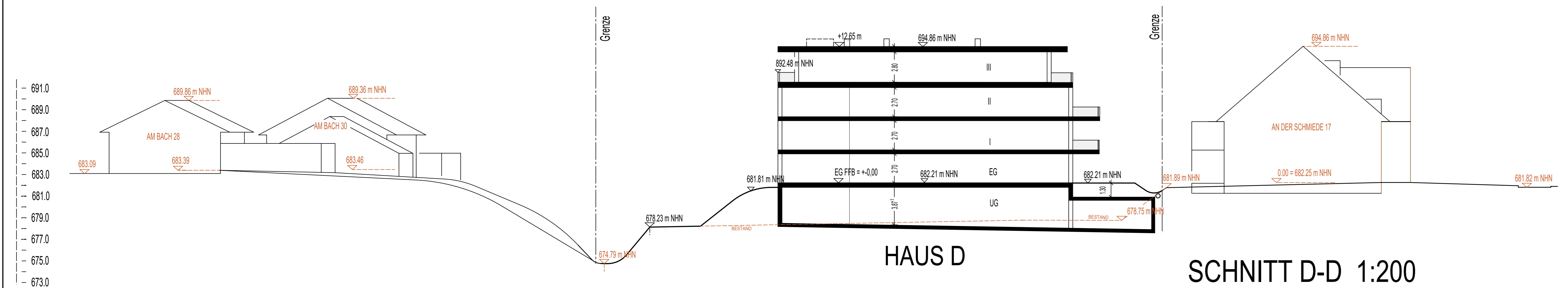


SCHNITT B-B 1:200



C-C ANSICHT HAUS D 1:200

"GRÜNE MITTE NEUHAUSEN"



SCHNITT D-D 1:200



LAGEPLAN 1:500

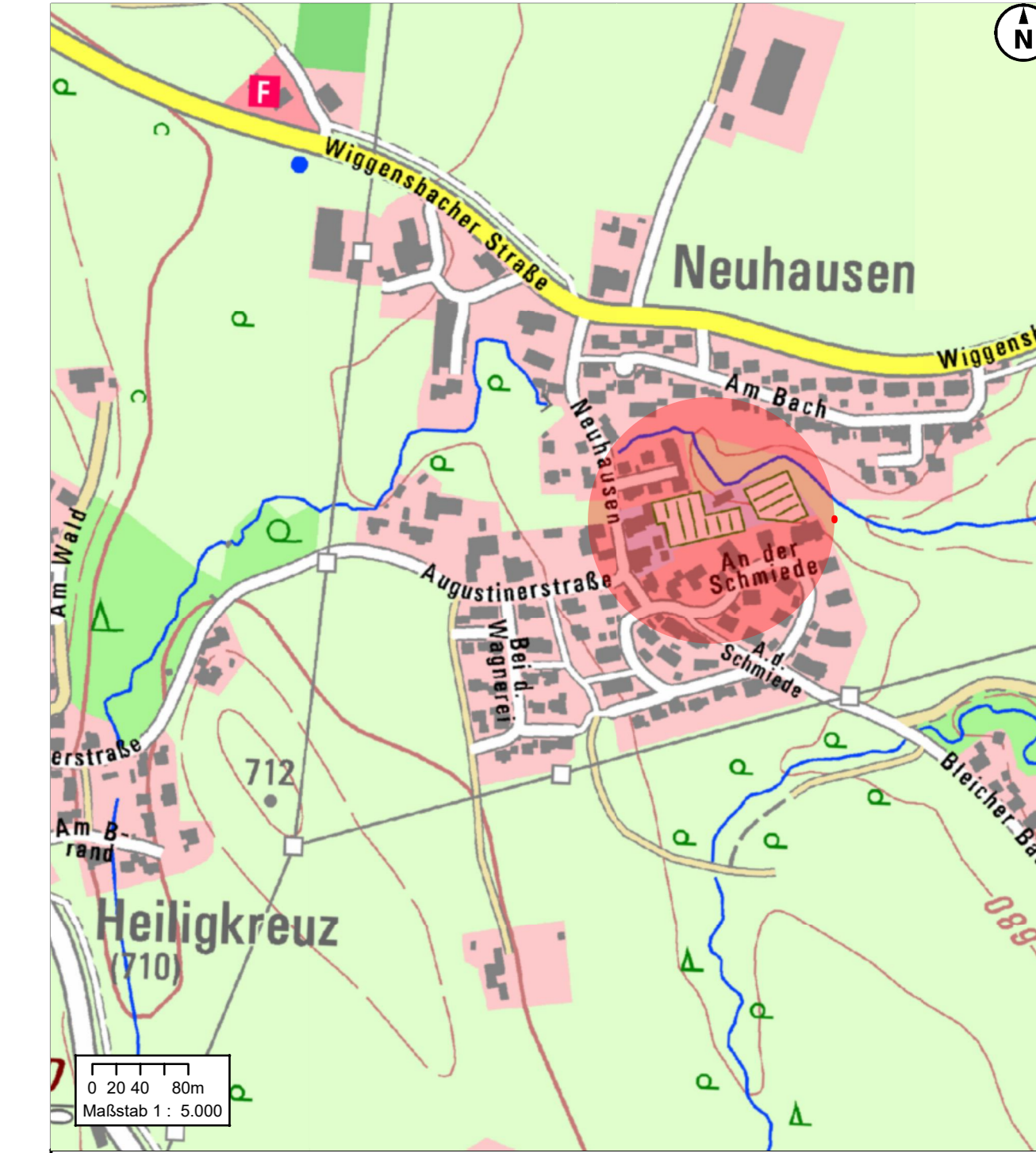
MATERIALKONZEPT

Fassadenputz	Fassadenplatten	Fenster	Kunststoff	Fensterbänke	Holzwerkstoffe	Glas	Sommerschutzbauwerk	Treifflächenglas	Fassadenputz	Betonplatten

PLANZEICHENERKLÄRUNG

Terrassen	Geplantes Gebäude I - II	Geplantes Gebäude III - IV und Gebäude II mit Satteldach	Öffentliche Verkehrsfläche	Private Verkehrsfläche	Private Grünfläche	Private Gartenfläche	Böschung	TG-Umgrenzung	Fahrspur Feuerwehr	Schnittlinie	Geltungsbereich	bestehende Grundstücksgrenzen	1002 bestehende Flurnummern	Gebäude Bestand	Baum Planung Wuchsklasse I	Baum Planung Wuchsklasse II	Baum Planung Wuchsklasse III

Höhensystem: DHN2016
Höhenstatus 170



Kempen Allgäu

6. Änderung des Bebauungsplans "Neuhausen Süd" Vorhabenbezogener Bebauungsplan "Südlich Bleicher Bach" im Bereich zwischen den Straßen Neuhausen und An der Schmiede und dem Bleicher Bach

Plan-Nr.	Maßstab	Stadt Kempen (Allgäu), Stadtplanungsausschuss	Datum
604-6	1:5000, 1:1000, 1:500, 1:200		23.07.2020 23.07.2021
Lagepläne	Schnitte	Entwurf	
Legende			

HfB = 700 / 1500 (1:05m)
Allplan 2011