

Bebauungsplan „Parkstraße“

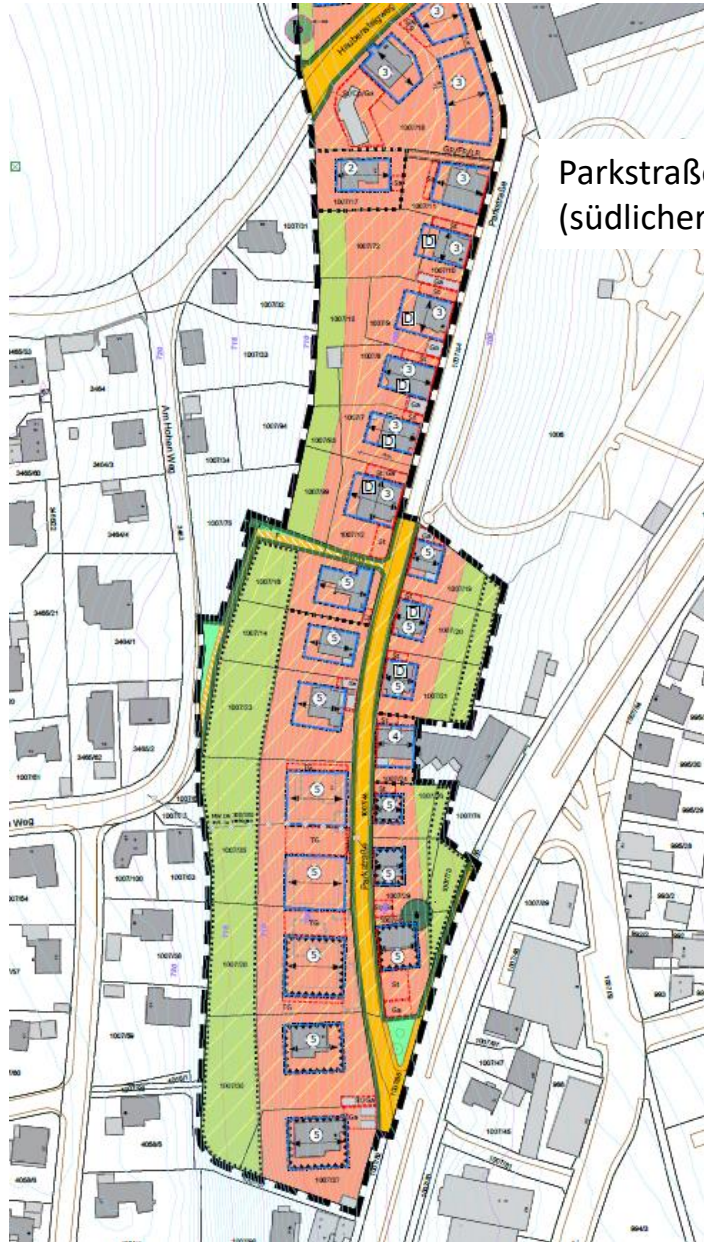
im Bereich der Wohnbebauung beidseitig der Parkstraße
im beschleunigten Verfahren nach § 13a BauGB

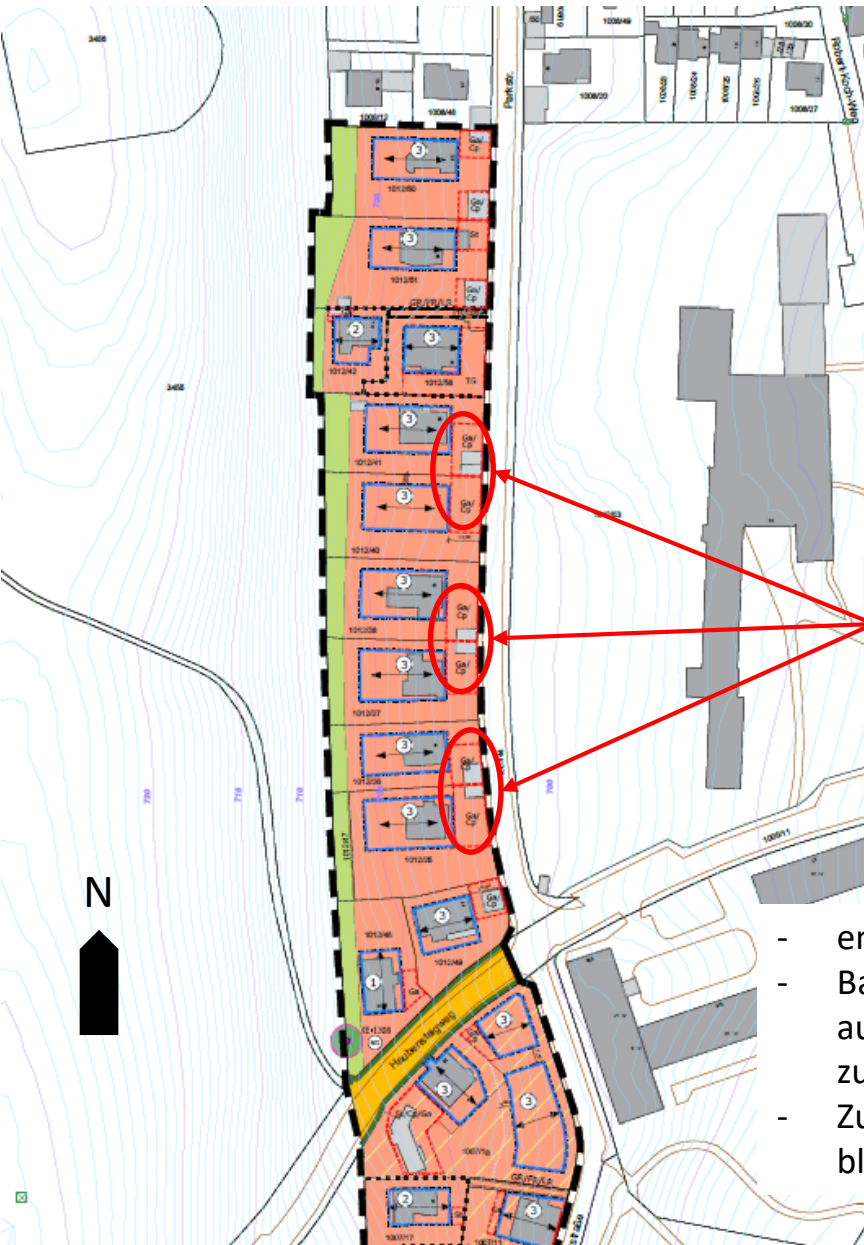
Satzungsbeschluss

Planungs- und Bauausschuss am 18.05.2021
Stadtrat am 20.05.2021

Bayerische Vermessungsverwaltung 2018

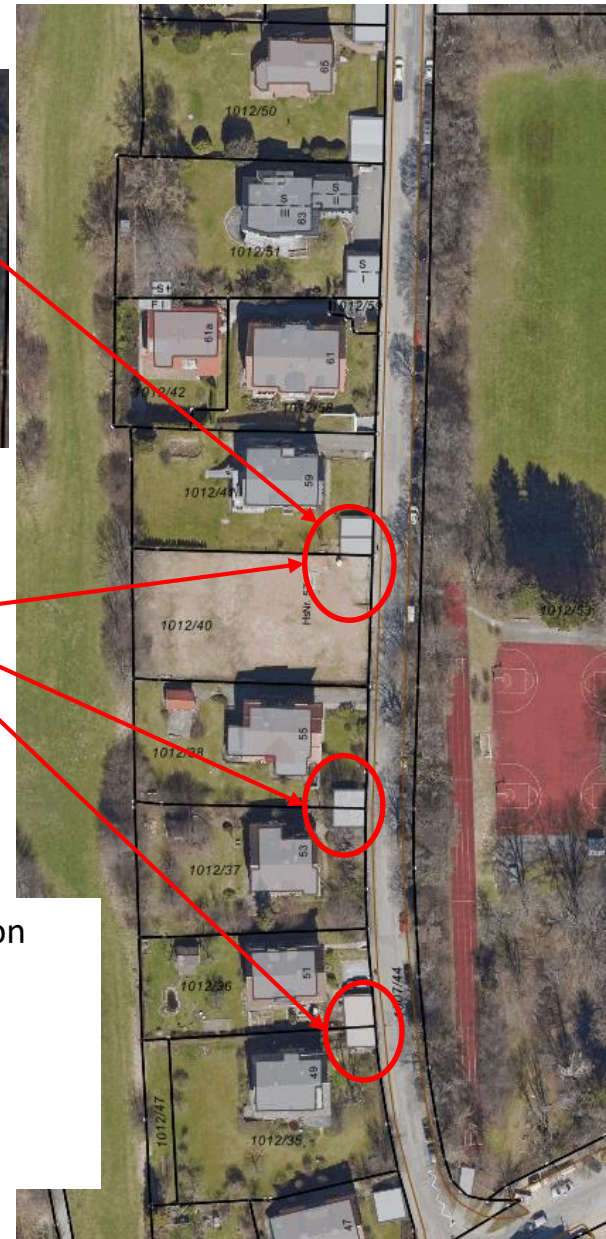


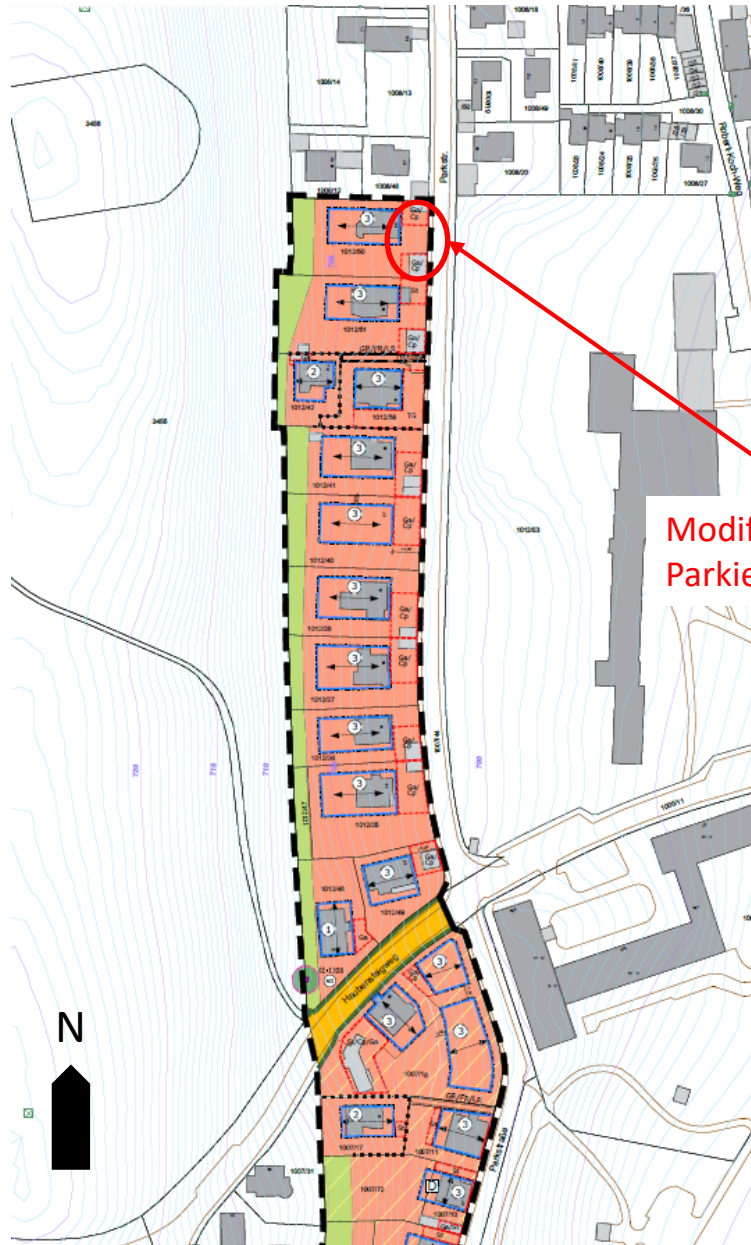




Stellplatz-“Cluster“

- entspricht vorhandener Situation
- Baufenster ermöglichen ausreichenden Spielraum für zusätzliche Stellplätze
- Zugänge zu den Wohnhäusern bleiben gewahrt





Modifizierung
Parkierungsflächen

Rot = bisheriger Festsetzungsentwurf
Gelb = künftige Festsetzung

