



# Neubau Polizeidienststellen am Pfeilergraben Kempten – Gestaltungsbeirat 6. Mai 2021



## Neubau Polizeidienststellen am Pfeilergraben Kempten – Gestaltungsbeirat 6. Mai 2021

1. Begrüßung
2. Standort
3. Baurecht
4. Erschließung
5. Modell
6. Diskussion



# 1. Begrüßung

Frau Bodenstab – Amtsleitung Staatliches Bauamt Kempten



## 2. Standort – Luftbild Umgebung



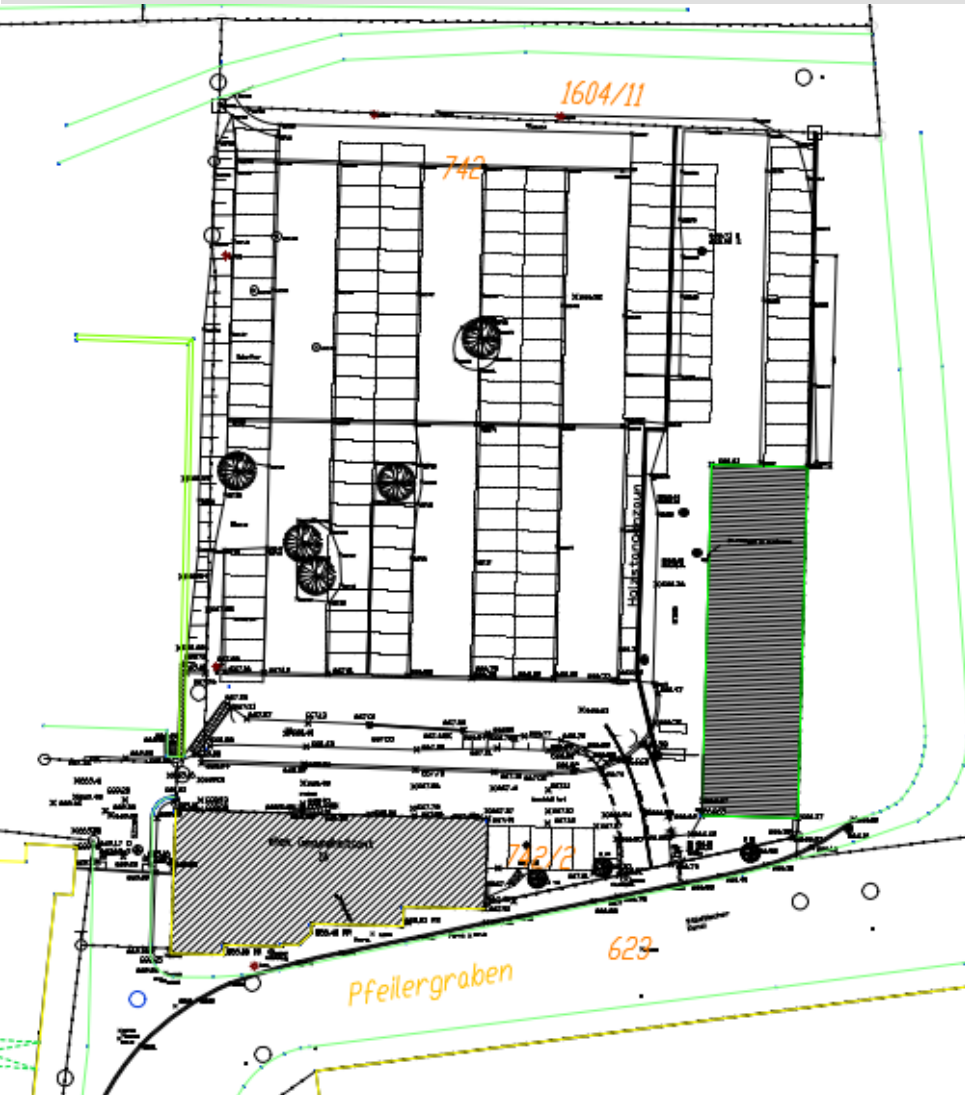


## 2. Standort – Luftbild Parkplatz Pfeilergraben





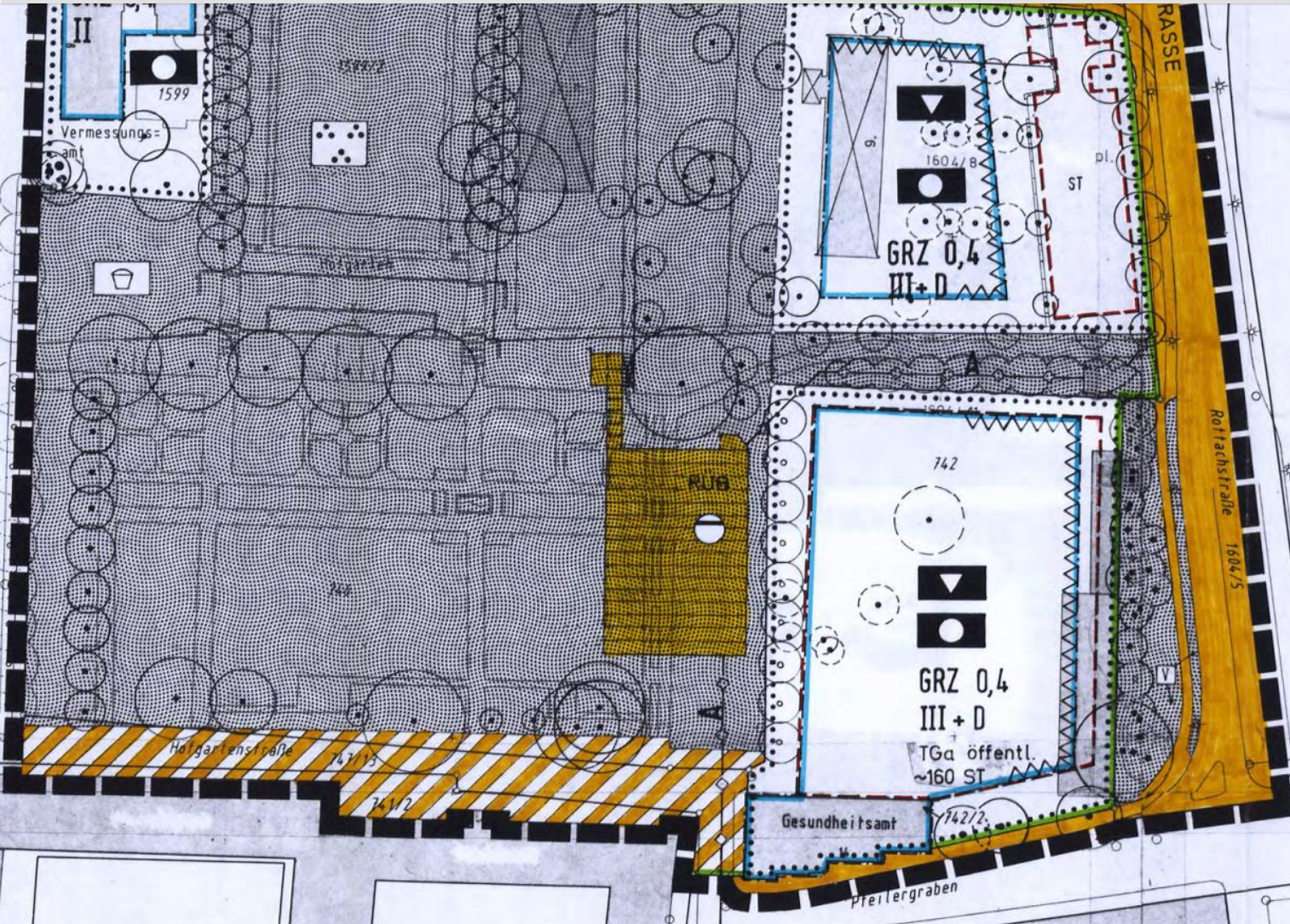
## 2. Standort – Lageplan Parkplatz







### 3. Baurecht - Bebauungsplan





### 3. Baurecht – Abstimmung Stadt Kempten

- Es soll ein Gestaltungswettbewerb in enger Abstimmung mit der Stadt Kempten stattfinden.
- Der Wettbewerb wird ohne festgesetzte Baugrenzen ausgelobt, um die beste städtebauliche Lösung zu erhalten.
- Die Stadt hat sich bereit erklärt dem Freistaat den östlich gelegenen Grundstücksstreifen für die Planung des Neubaus zur Verfügung zu stellen.
- Der Bebauungsplan wird an das Wettbewerbsergebnis angepasst.



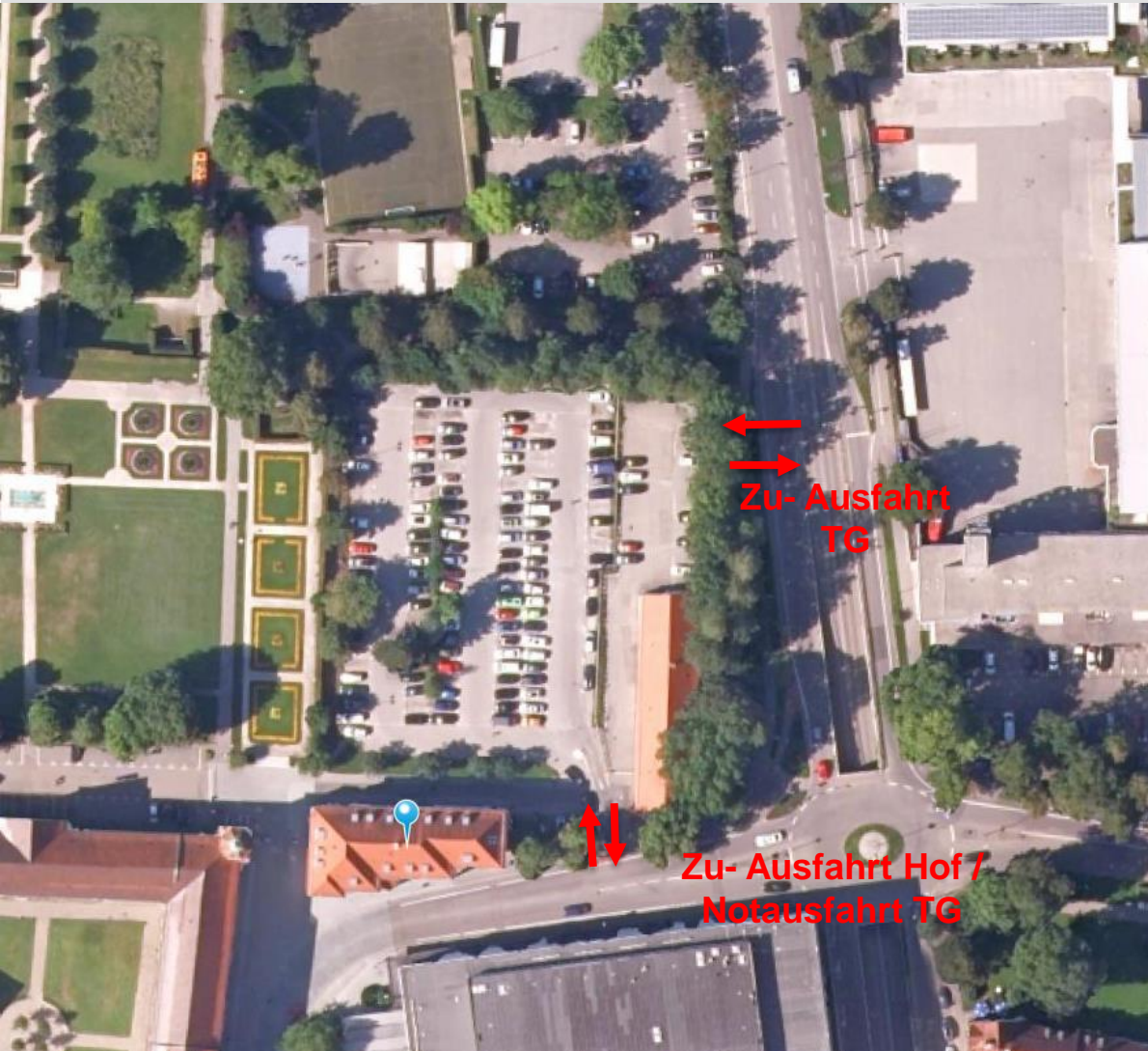


### 3. Baurecht – Abstimmung Stadt Kempten





## 4. Erschließung





## 6. Diskussion