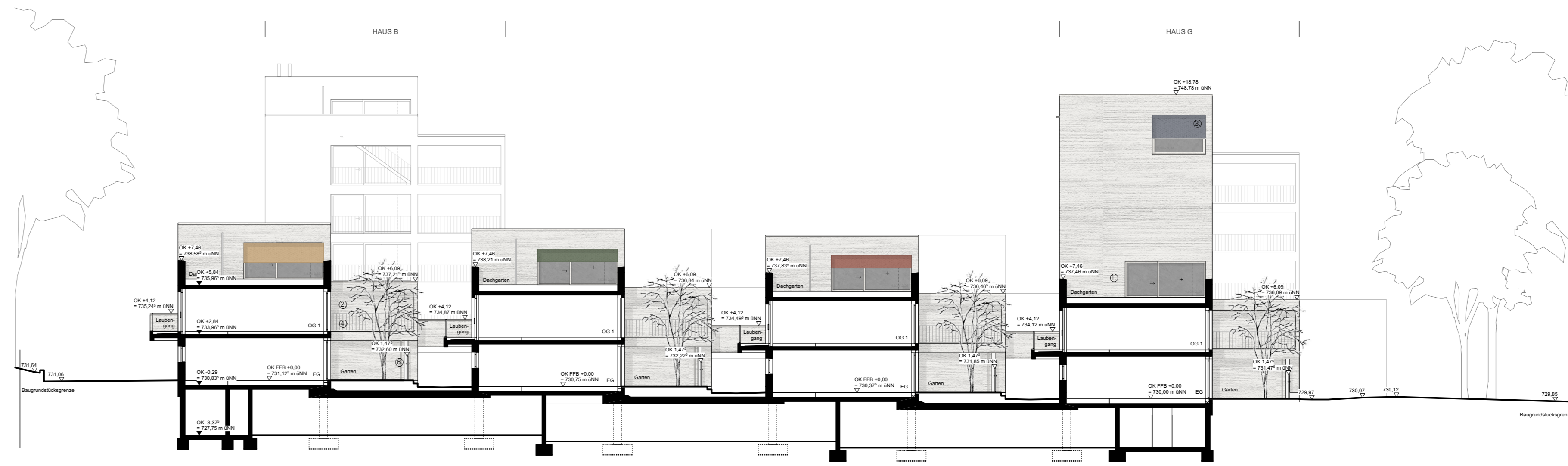
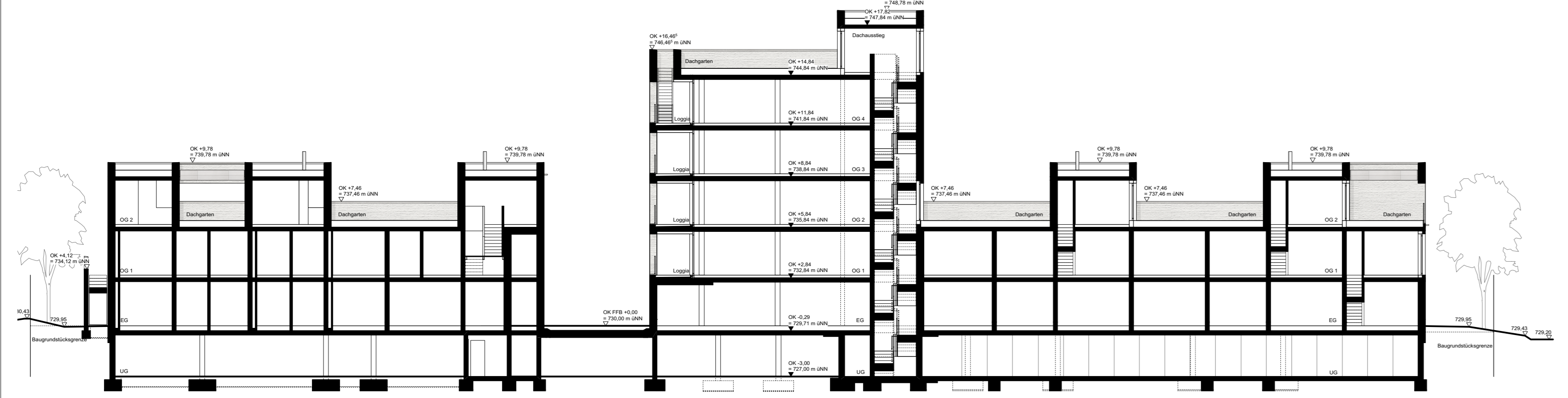


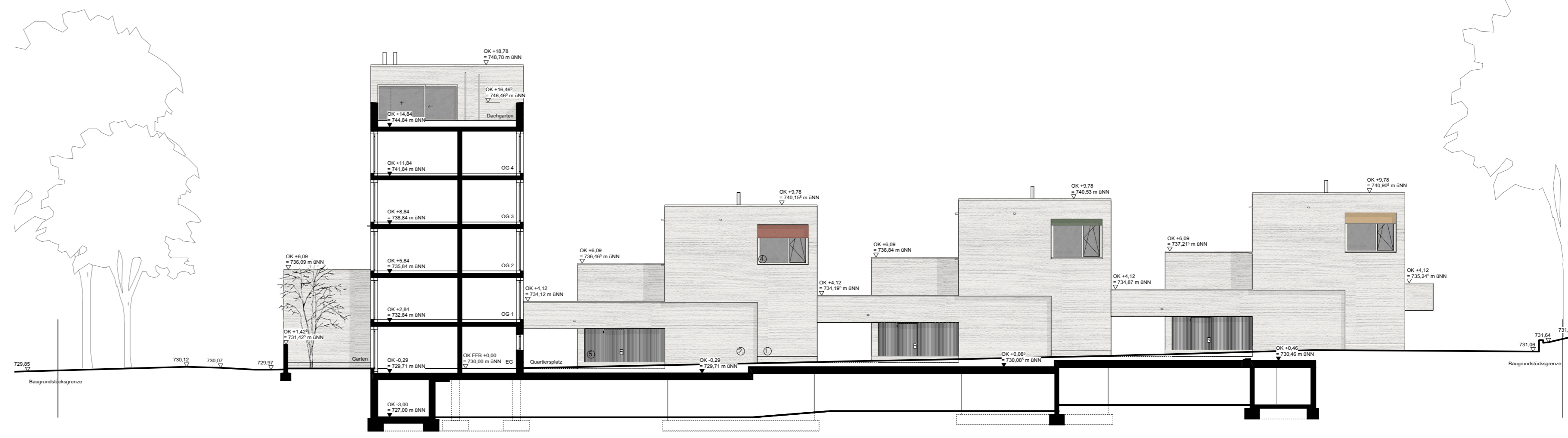
Schnitt A/A M 1:200



Schnitt C/C M 1:200



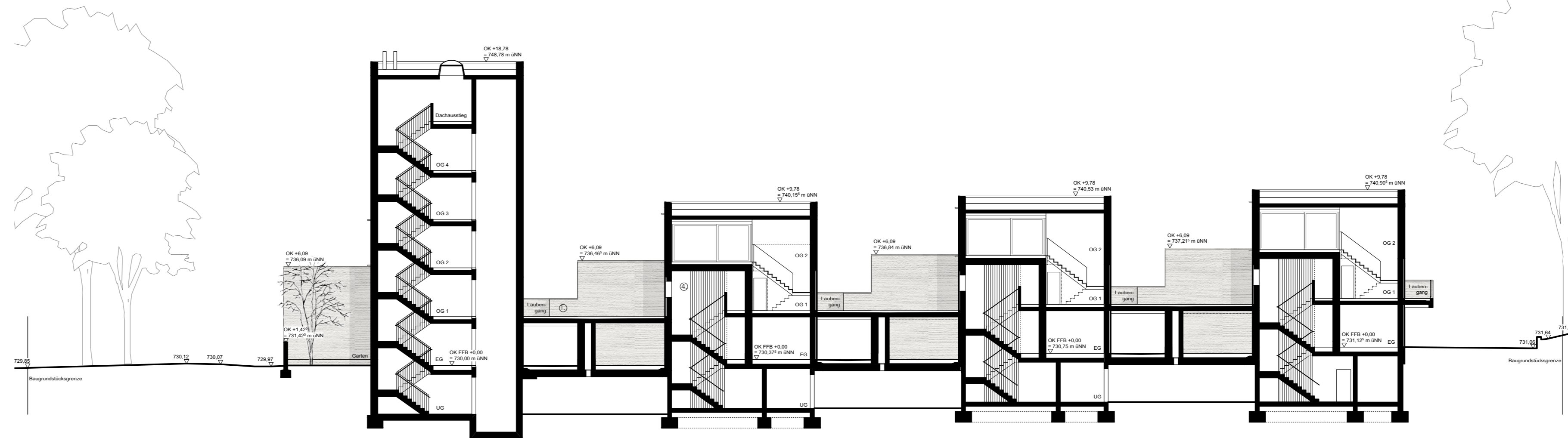
Schnitt B/B M 1:200



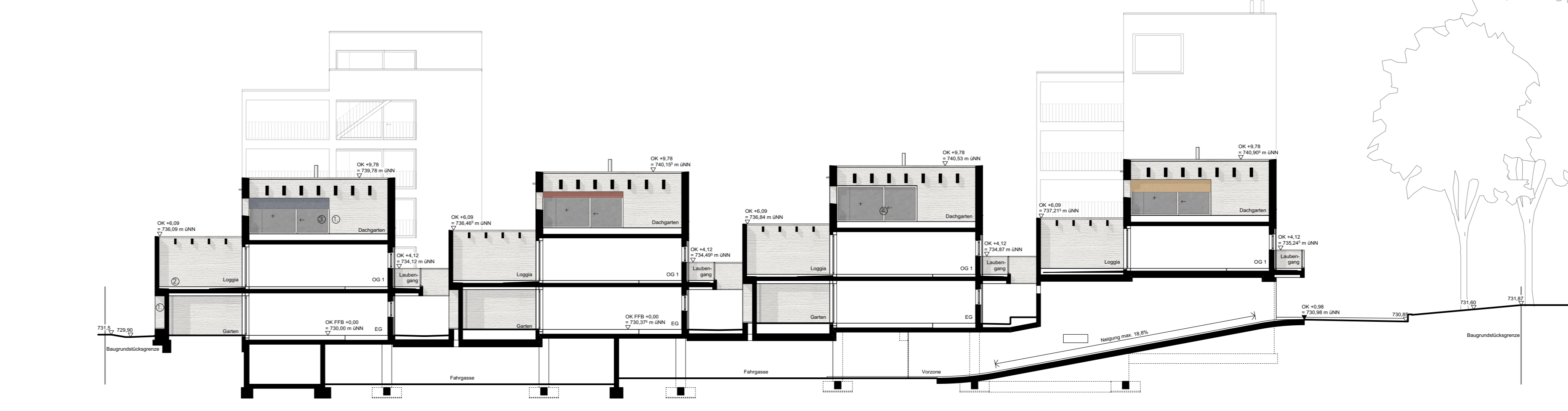
Schnitt D/D M 1:200



Detaillierter Lageplan M 1:500



Schnitt E/E M 1:200



Schnitt G/G M 1:200

**Architektur und Konstruktion:**  
Sicht- und Oberflächen nach Farb- und Materialkonzept des Architekten (s.u.)

**Außenwandaufbau oberirdisch:**  
Deckenschicht  
Kalk-Zementputz, Besenstrich horizontal 25 mm  
(Zementputz geflitz für Sockelbereich/ Wandfelder/ Laibungen)  
Mauwerkwand, Wärmedämmung 425 mm  
Kalk-Zementputz, Glattputz 15 mm  
Innenliegende Dachentwässerung

**Außenwandaufbau Wohnungseingangselemente:**  
Holztafel vertikal fassadenbündig, Lärchenholz 30/50 mm, auf Unterkonstruktion  
Zementputz geflitz mit Deckenschicht 20 mm  
Mauwerkwand, Wärmedämmung 300 mm  
Kalk-Zementputz, Glattputz 15 mm

**Fenster:**  
Holz-Alu-Fenster, Dreifach-Isolierverglasung,  
Dreh-Kipp-Fenster und Hebeschieber-Fenster  
Glasbrüstung bei bodentiefer Öffnungsfüßeln,  
Lärchenholz mit Alu-Deckenschale

**Sonnenschutz:**  
Außenliegender textiler Screen mit ZIP-Führung,  
Unterputzrahmen bspw. 130/130 mm und Führungsschienen eingeputz,  
Antrieb motorisch, sichtbare Alu-Teile in Fensterfarbe,  
Screens in 4 unterschiedlichen Farben

**Gartenmauern:**  
Kalk-Zementputz, Besenstrich horizontal 25 mm  
(Zementputz geflitz für Sockelbereich/ Wandfelder/ Laibungen)  
Mauwerkwand mit Zugstößen und Ringanker 365 mm/ 425 mm  
Gartenzugang: Sichtbetonwand beidseitig, Betonfertige Stufen und Stufen, Lärchenholz

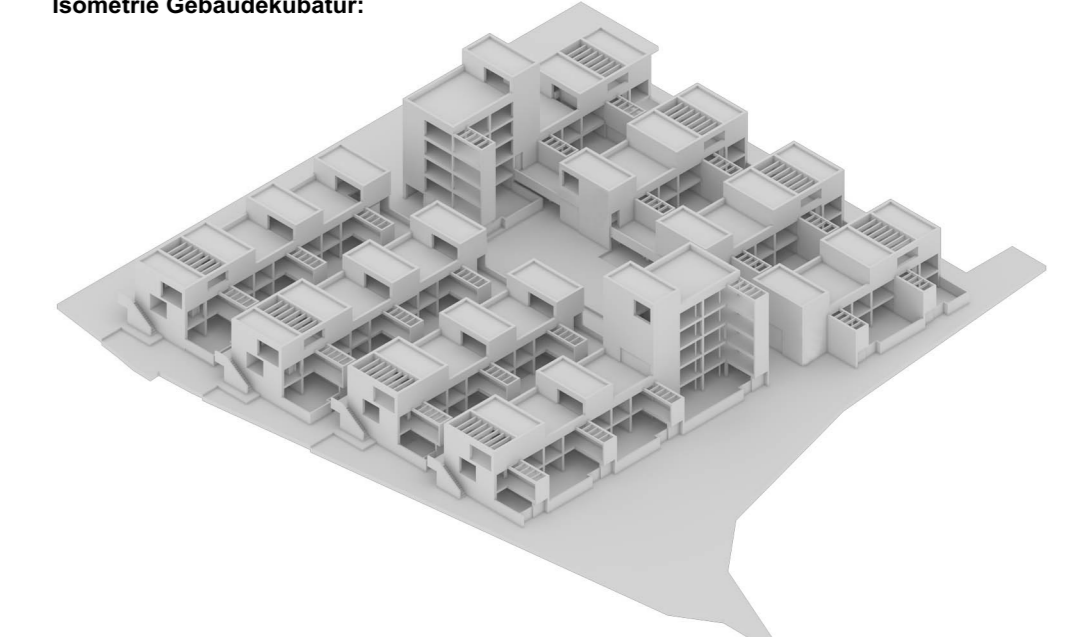
**Laubengang:**  
Betonplatten 50 mm  
Stieglage ca. 45-50 mm, Schutzlage 3 mm  
Abdichtung 20 mm, Gefälleabdichtung 2% 20-45 mm  
Ortbeton 220 mm, Deckenanschluss mit Isoblock, Auf- und Abkantung an Stirnseite  
Deckenabdeckung mit Holzwerkstoff-Deckenplatte

**Attikaaufbau:**  
Deckenschicht  
Kalk-Zementputz, Besenstrich horizontal 25 mm  
Mauwerkwand mit Zugstößen und Ringanker 425 mm  
Blechabdeckung in Aluminium

**Absturzschichten:**  
Massive Brüstung aus Stahlbeton verputzt; Außentreppe, Laubengang Ost-/Westseite  
Glasbrüstung, Öffnungsfüßel Fenster  
Stieglage in Stahl, Laubengänge Nordseite, Loggien, Balkone

**Überdachung Freizeiteiche:**  
Überdachung von Balkonen und Dachgärten mit Pergola,  
Bretschichtholzträger mit verdeckter Wandbefestigung und Blechabdeckung

**Isometrie Gebäudekubatur:**

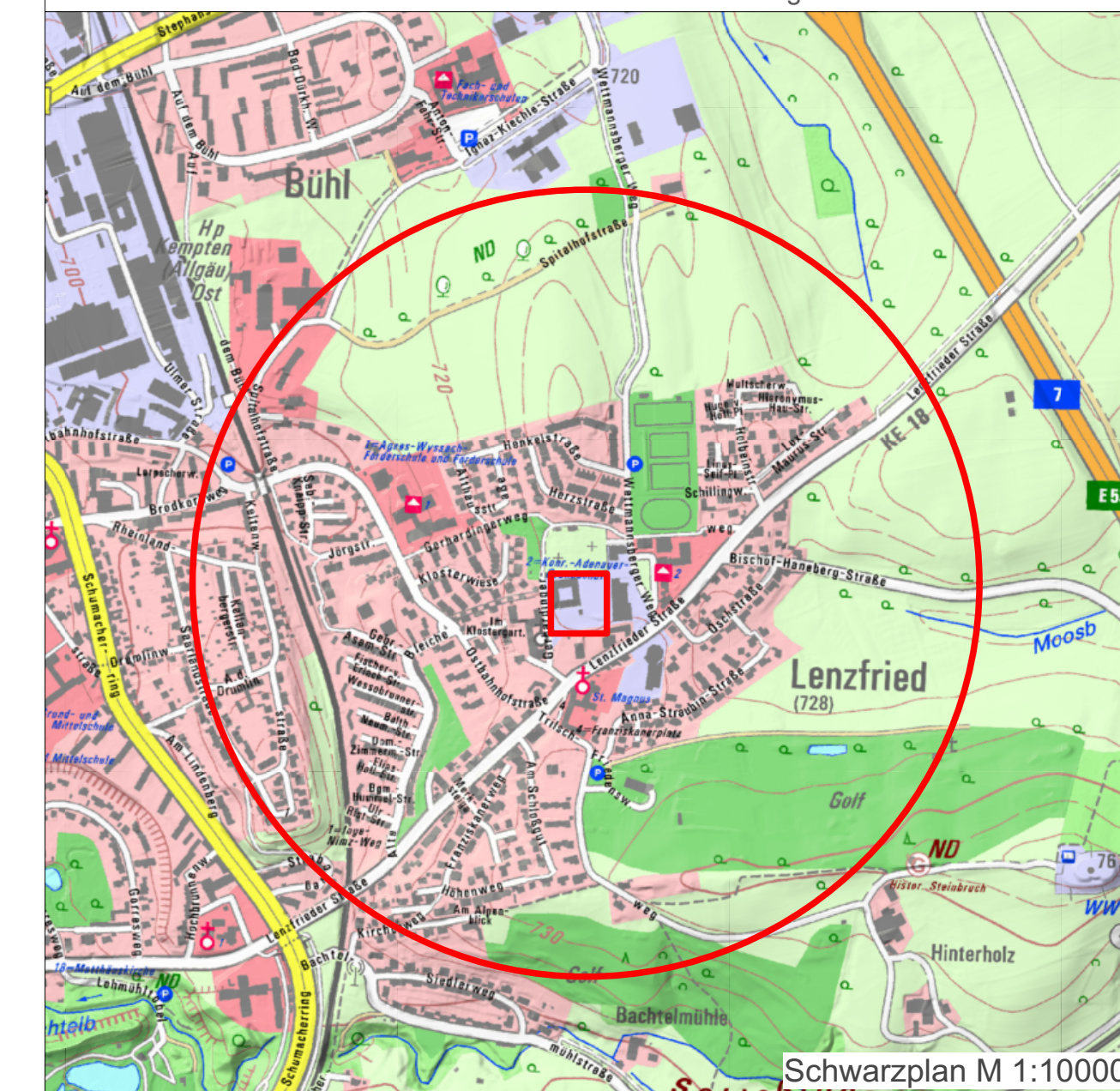


**Farb- und Materialkonzept des Architekten:**

RAL 9010 Orange 170 30 10	RAL 9005 Rot 170 05 05	RAL 9003 Grün 170 05 05	Lärchenholz natur, unbehandelt	Schichtholz Kiefer 18	RAL 9001 Grau 170 05 05
NCS S 1020-Y90	NCS S 1020-Y90	NCS S 1020-Y90			NCS S 1020-Y90
Haus A/B Orange	Haus C/D Rot	Haus E/F Grün	Haus G/H Grau		

**PLANZEICHENERKLÄRUNG**

Laubengänge	TG-Umgrenzung
Geplantes Gebäude, I - II	Fahrspur Feuerwehr
Geplantes Gebäude, III - IV	Höhenlinien
Geplantes Gebäude, V - VI	Schnittlinie
Öffentliche Verkehrsfläche	Geltungsbereich
Private Verkehrsfläche	Bestehende Grundstücksgrenzen
Privatgärten Terrassenfläche	Bestehende Flurnummern
Öffentliche Grünfläche	Gebäude Bestand
Private Grünfläche	Baum Planung Wuchsklasse I
Privatgärten Grünfläche	Baum Planung Wuchsklasse II
bauliche Fassung Grünflächen	Baum Planung Wuchsklasse III
Private Spielfläche	Baum Bestand
	Baum Bestand, außerhalb Geltungsbereich



Schwarzplan M 1:10000

**Vorfassungsdatum:** 19.03.2021  
**Objektplanung Gebäude:** meck architekten gmbh, Kolonnenstraße 39, 81667 München  
**Objektplanung Freizeitanlagen:** Lex Korfes, Landschaftsarchitekten und Stadtplaner ULA, Erling 25, 85461 Ischinger

**Kempton Allgäu**

**Vorhaben- und Erschließungsplan vom vorhabenbezogenen Bebauungsplan „Gerhardingerweg“**  
im Bereich zwischen Lenzfrieder Straße, Wetzmannsberger Weg, Gerhardingerweg und Friedhof Lenzfried

Plan-Nr. 7115	Maßstab 1/10000, 1/500, 1/200	Stadt Kempton (Allgäu), Stadtplanungsamt	Datum 23.07.2020
Bebauungsplanzeichnung		Entwurf	22.04.2021
Planzeichenerklärung			
Verfahrensvermerke		i.A.	