

Gestaltungsbeirat

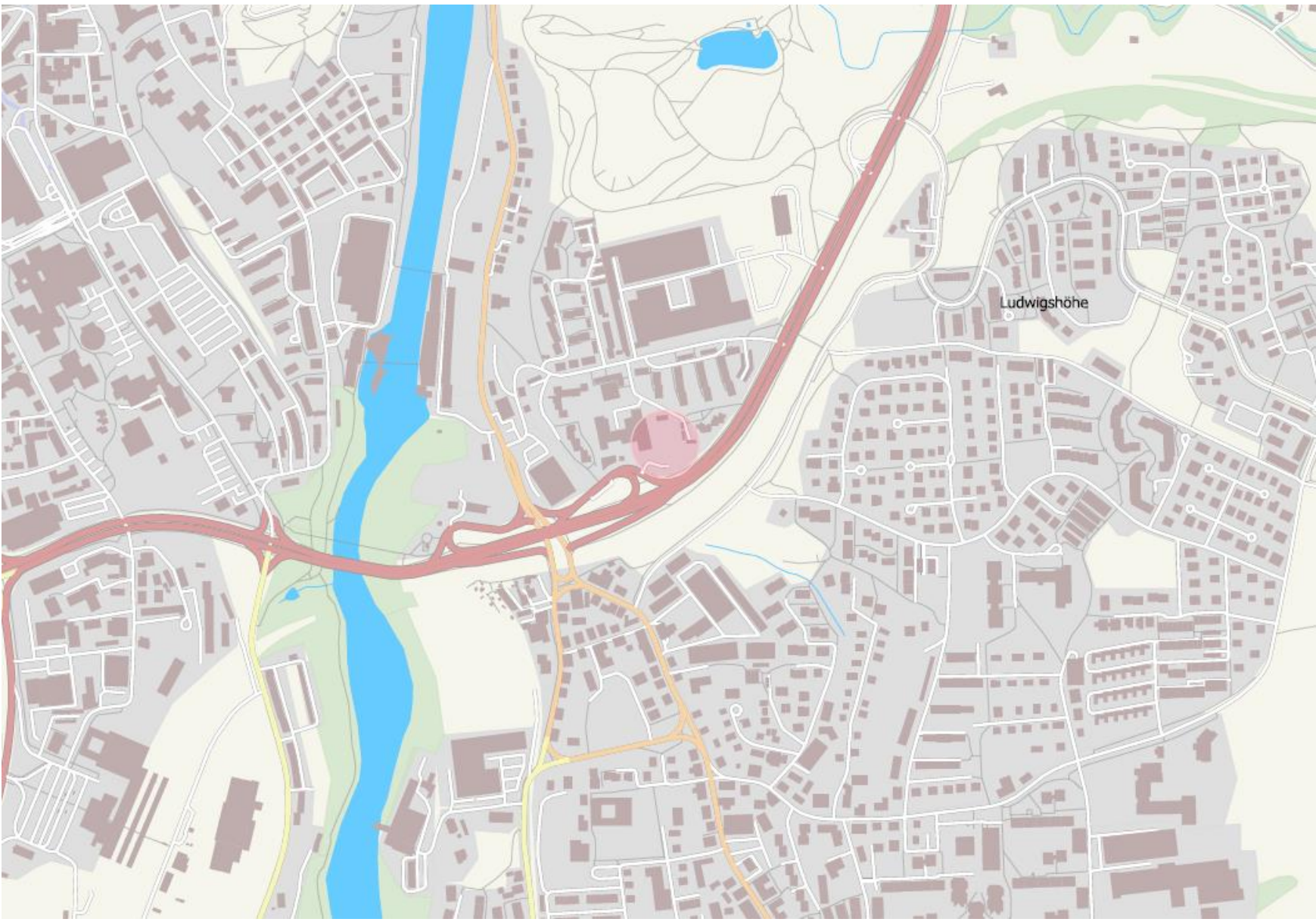
Stadt Kempten (Allgäu)

Sitzung 28. Juli 2020

TOP 2 Rübezahweg 3

TOP 2: Rübezahlweg 3

Bauherr	Allgäu-Stiftung Vorstand Herr Prof. Dr. Philipp Prestel
Entwurfsverfasser	JAKOB architekt • beratender ingenieur PartGmbB
Bauort	Rübezahlweg 3
Bauvorhaben (Beschreibung)	Vorhabenbezogener B-Plan Neubau eines Beratungs- und Therapiezentrums mit TG für das Marienheim
B-Plan/im Zusammenhang bebaut/Außenbereich?	Bebauungsplan Nr. 562 "Marienanstalt südlich der Leonhardstraße" Rechtskräftig seit 13.01.1972

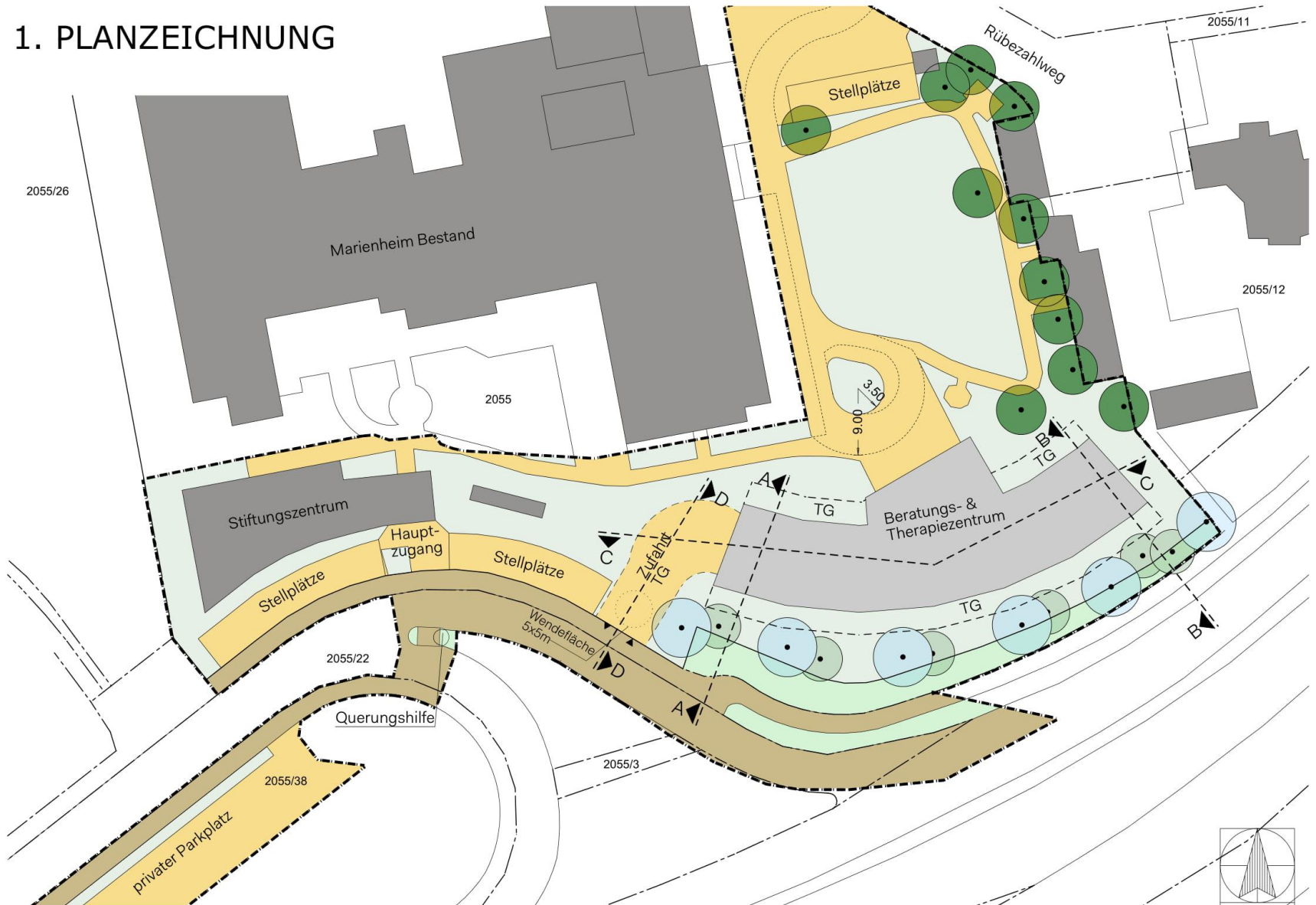


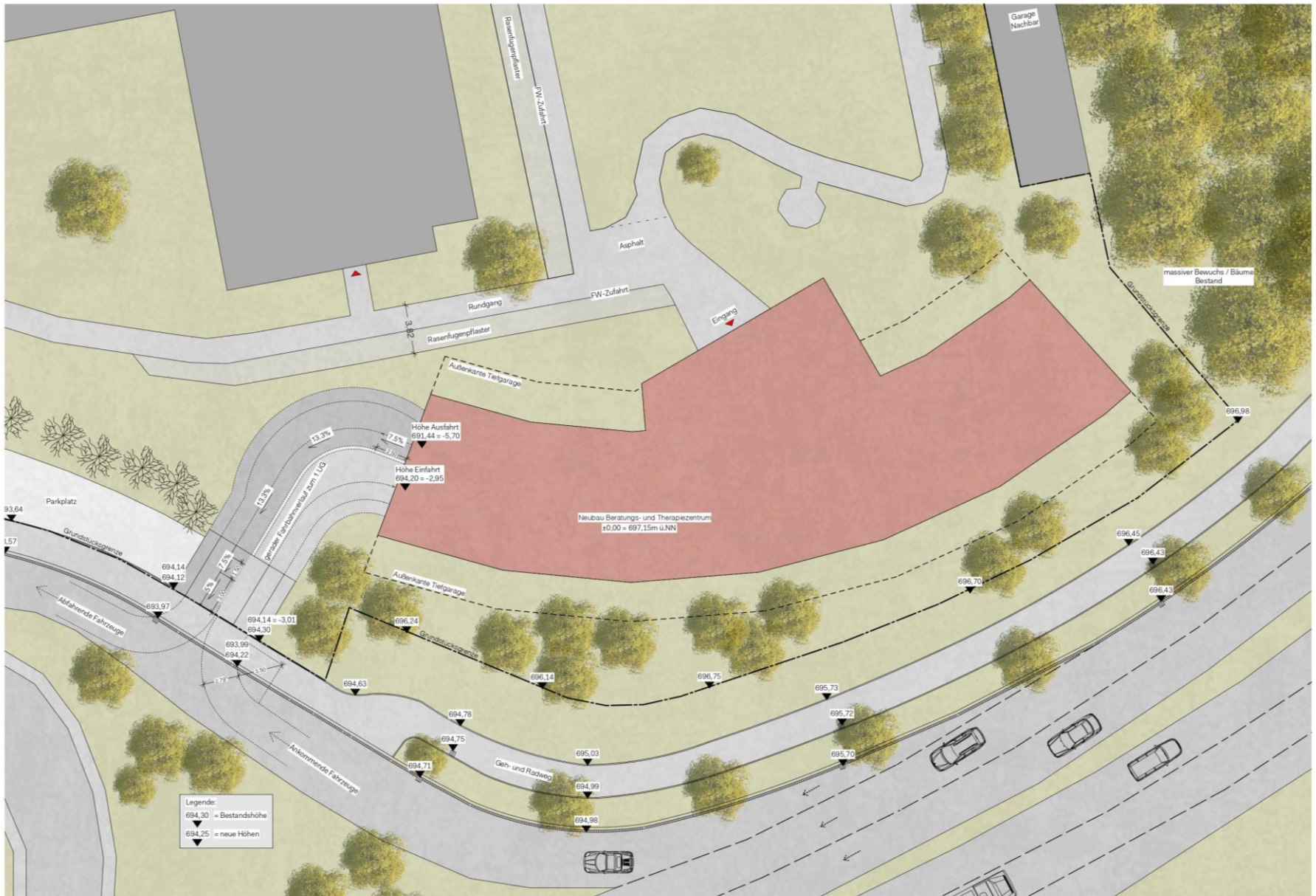


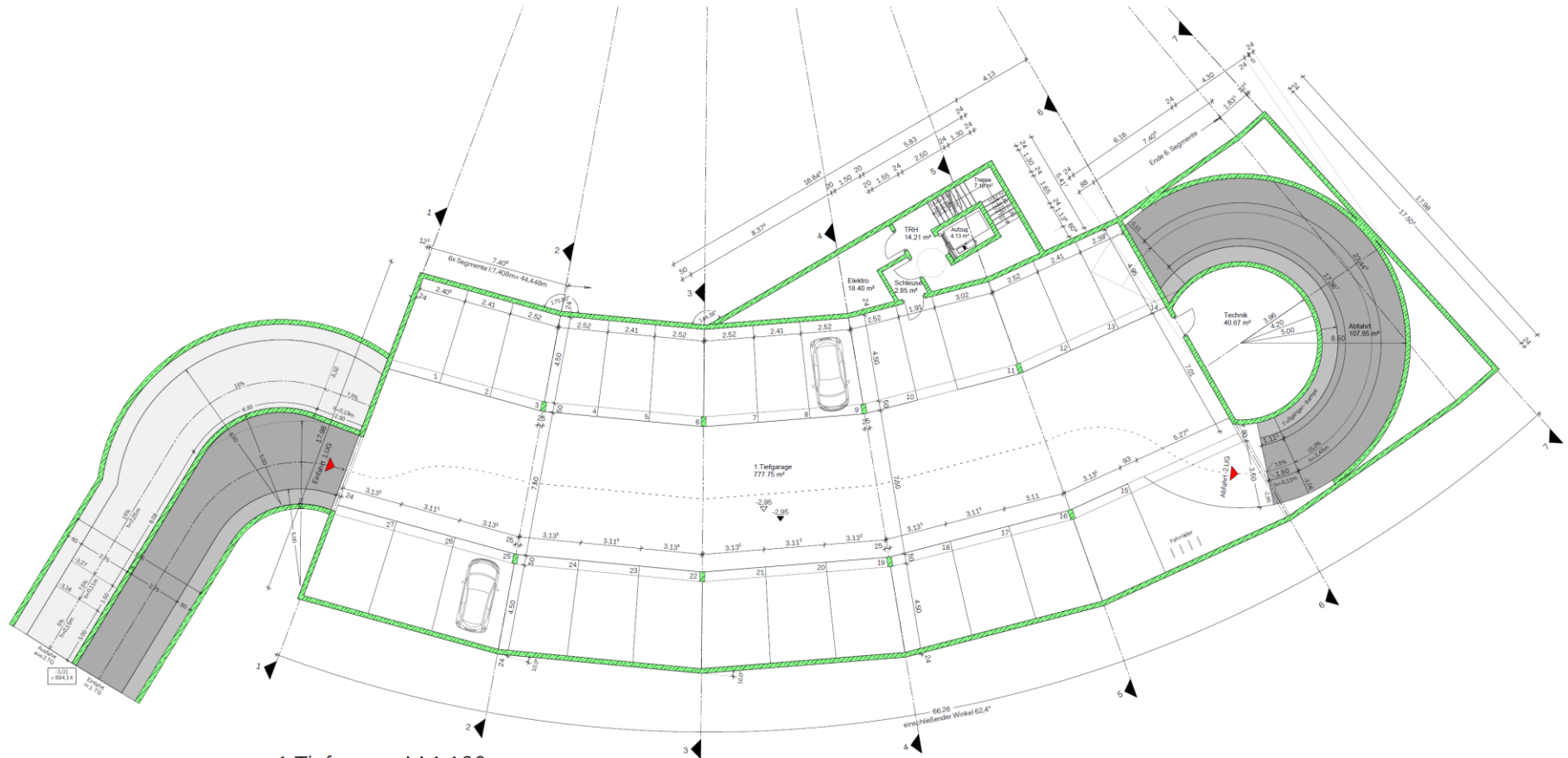




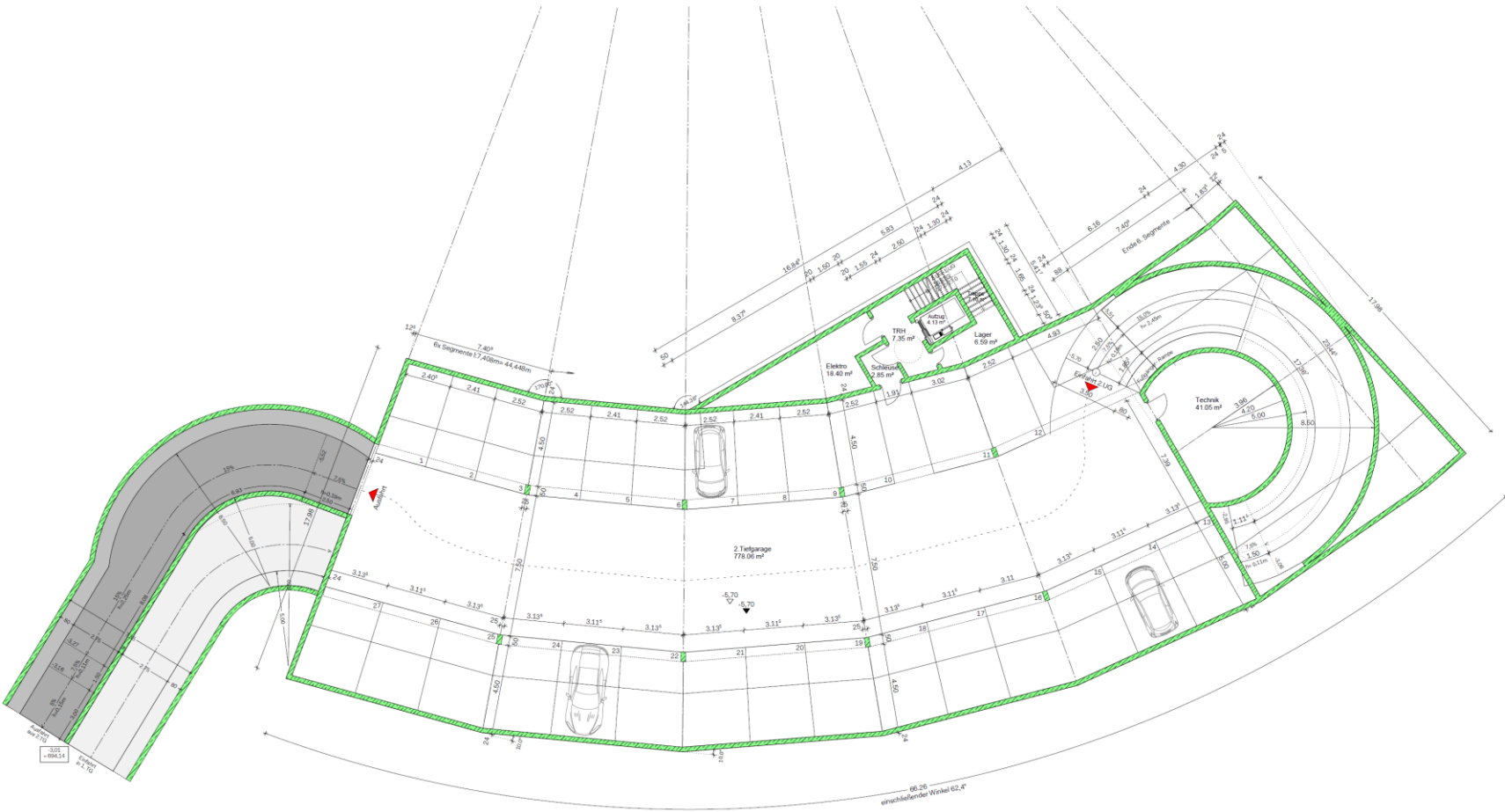
1. PLANZEICHNUNG







1. Tiefgarage M 1:100
27 Stellplätze



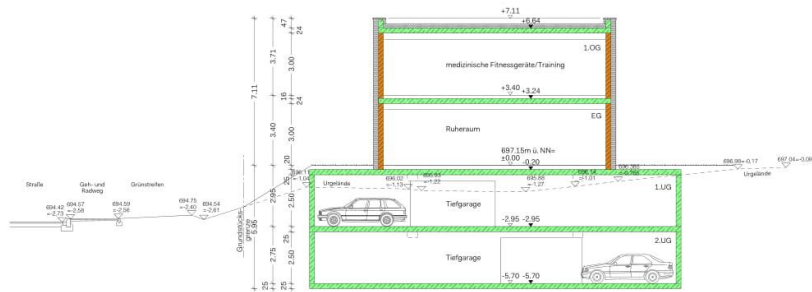
2. Tiefgarage M 1:100
27 Stellplätze



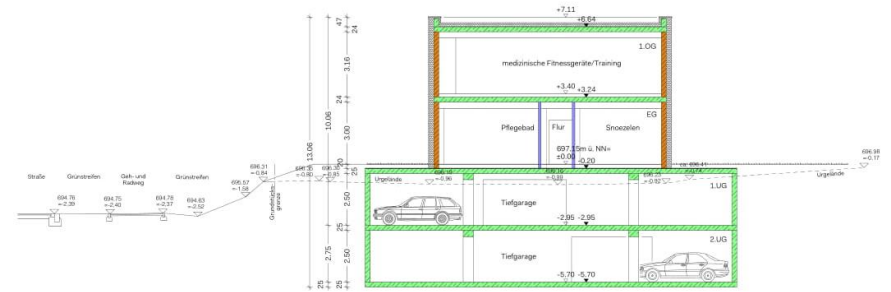
ⓘ Erdgeschoss M1:100



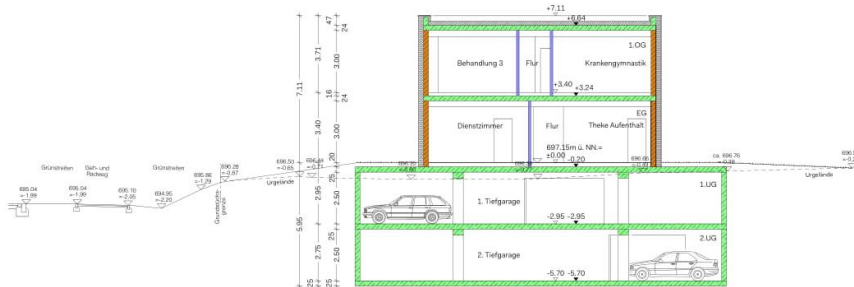
⬆️ Obergeschoss M1:100



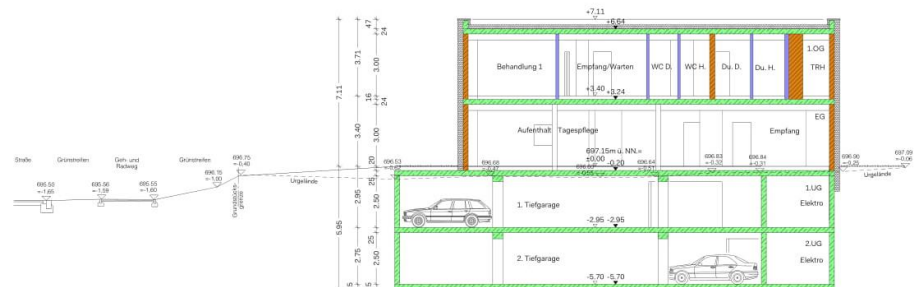
Schnitt 1-1 M1:100



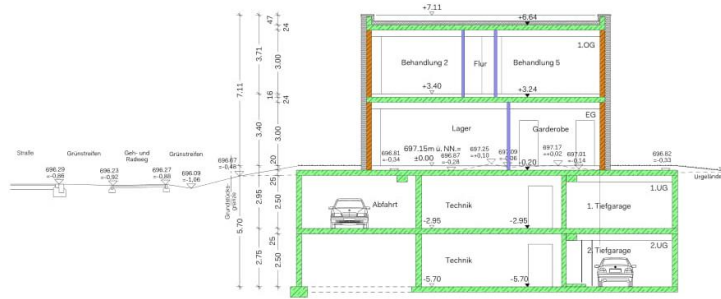
Schnitt 2-2 M1:100



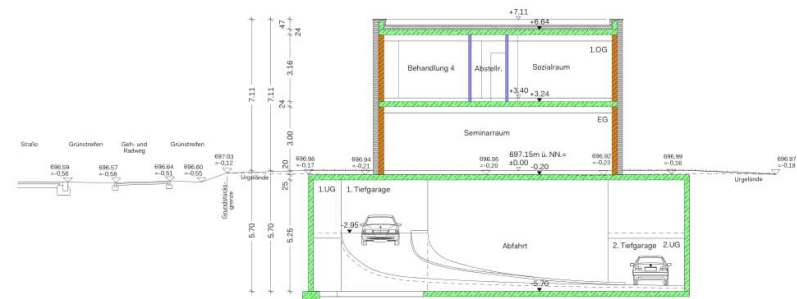
Schnitt 3-3 M1:100



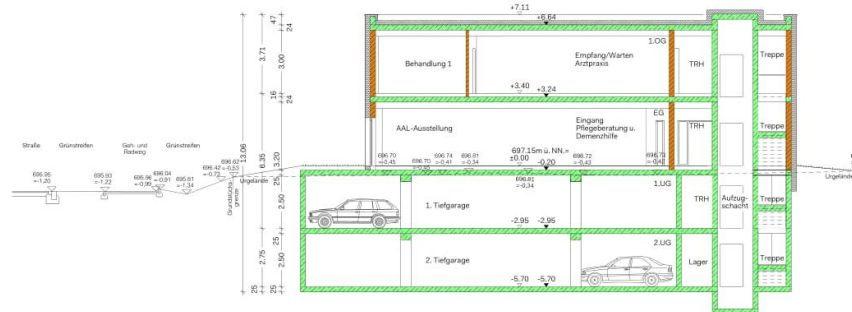
Schnitt 4-4 M1:100



Schnitt 6-6 M1:100

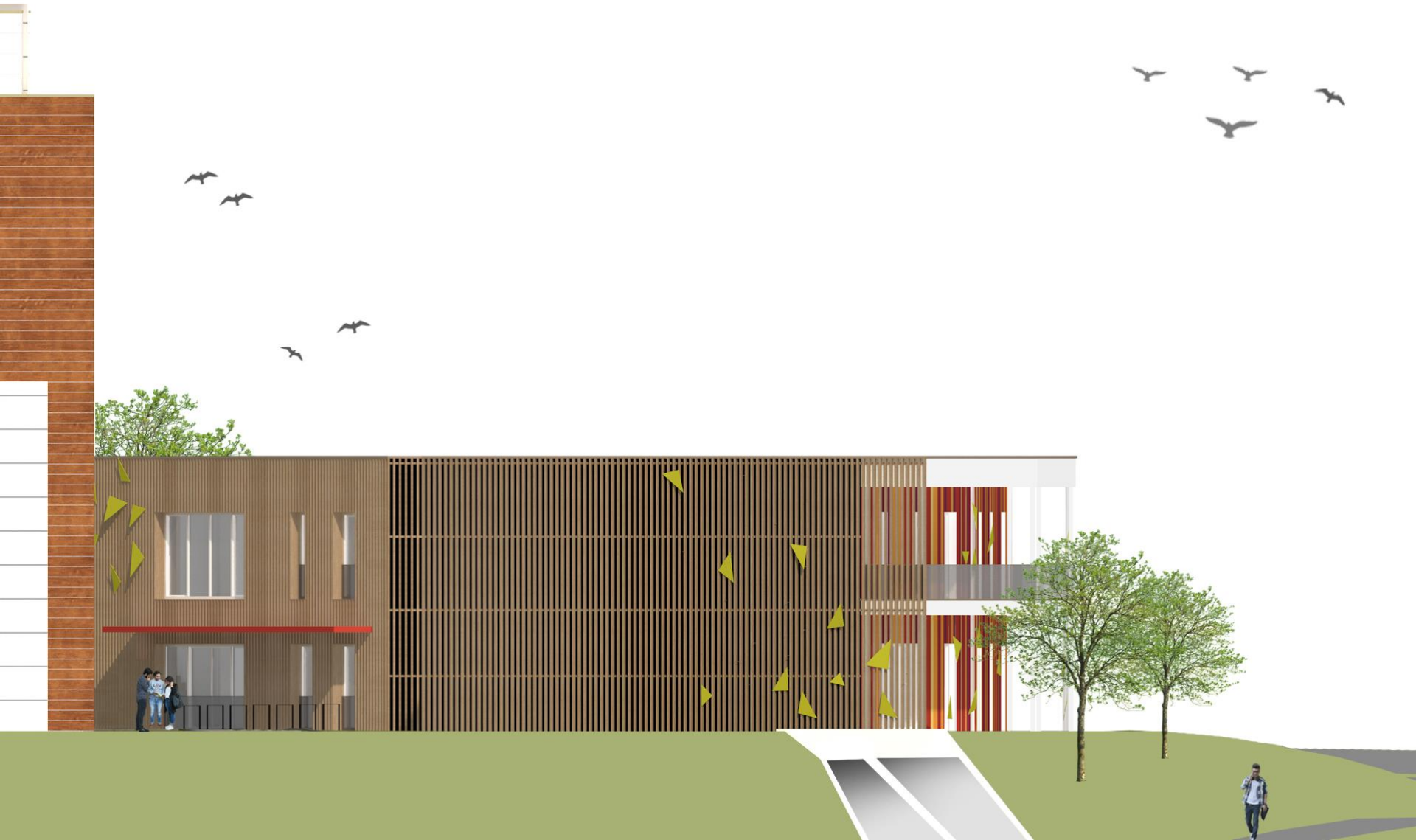


Schnitt 7-7 M1:100

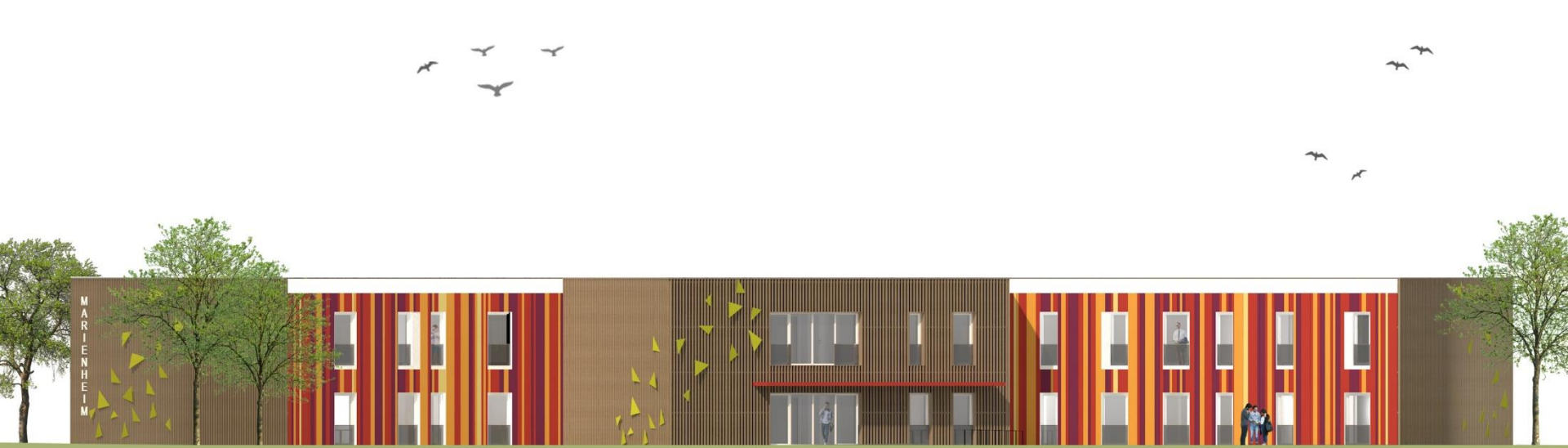


Schnitt 5-5 M1:100









Nordansicht



Perspektive Übersicht

Erschließung, Zugänge Beratungs- und Therapiezentrum mit Marienpark

1.) Zugang Stiftungszentrum (-3,00)

- Hier z.B. Kontakt, Empfang bei erstem Besuch – ohne örtliche Kenntnisse
- Ortsauskunft vom Empfang für Besucher zum Marienpark sowie Beratungs- und Therapiezentrum
- Offizieller Eingang, Zugang Stiftungszentrum
- Vor dem Stiftungszentrum Parkplätze für Besucher

2.) Zugang Treppenhaus Stiftungszentrum

- Zugang für ortskundige Personen zum Marienpark und Beratungs- und Therapiezentrum
- Eingang unten (-3,00m), Ausgang oben (+0,00m)

3.) Zufahrt Tiefgarage Beratungs- und Therapiezentrum (-3,00m)

- Zufahrt / Ausfahrt Tiefgarage
- Tiefgarage überwiegend (ca. 80%) für Personal des Beratungs- und Therapiezentrum sowie des Marienparks bzw. Marienheims
- Von Tiefgarage aus Zugang zum Aufzug und Treppenhaus. Darüber Erreichbarkeit aller Geschosse im Gebäude

4.) Ausgang Treppenhaus Stiftungszentrum (+-0,00)

- Ausgang aus Treppenhaus
 - o Gerade aus Zugang zum Marienheim
 - o Nach rechts Zugang zum Marienpark und Beratungs- und Therapiezentrum

5.) Zugang / Eingang zum neuen Beratungs- und Therapiezentrum +-0,00

- Eingang ins Treppenhaus, darüber Erreichbarkeit aller Geschosse im Gebäude

6.) Zufahrt vom Rübezahweg (+-0,00)

- Zufahrt vom Rübezahweg aus
- Feuerwehrezufahrt für das Marienheim
- Eventuell Zufahrt für Krankentransporte Beratungs- und Therapiezentrum

7.) Eingang Ostflügel Marienheim (+-0,00)

8.) Zugang Nordseite Marienheim (+-0,00)

9.) Zugang Kapelle Marienheim (+-0,00)

